

## İÇİNDEKİLER

- Haftalık Teknik Öneriler
- YABANCI HİSSE İŞLEMLERİ
- YABANCI DİBS İŞLEMLERİ
- BİR YILLIK SÜREÇTE KREDİ FAİZLERİ
- 2025 önemli Tarihler  
Merkez Bankaları  
K.Derecelendirme  
MSCI Endeks Değişim
- Haftalık Piyasa Takvimi
- 2025 yılı  
Model Portföy Hisseleri
- TCMB Piyasa Katılımcıları Anketi ve Sektörel Enflasyon Beklentileri

## HAFTALIK TEKNİK PORTFÖY

### 24 ŞUBAT HAFTASI TEKNİK ÖNERİLER

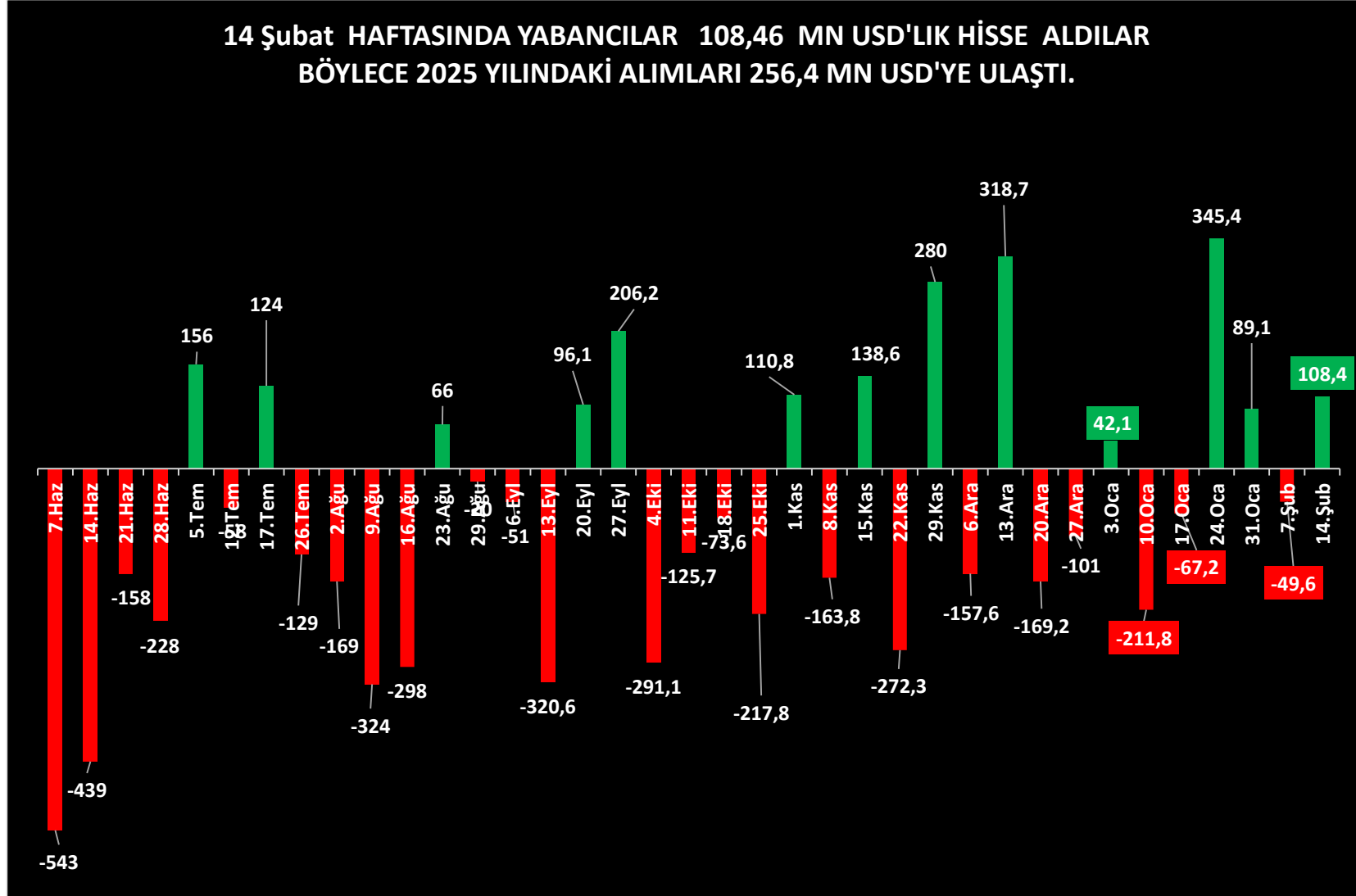
Hisse	Kapanış	H.Getiri %	HEDEF 1 (%2)	HEDEF 2 (%5)	STOP-LOSS (-%2)	PD/DD	F/K	SMA(20)	MACD(12,26,9)	RSI(14)
AKBNK	64,80	-0,08	66,10	68,04	63,50	1,4	7,95	64,20	-0,05	50,67
AKCNS	174,50	-16,63	177,99	183,23	171,01	1,63	19,97	192,66	2,10	33,58
ASELS	82,75	4,35	84,41	86,89	81,10	3,04	32,08	81,57	1,03	51,60
ASTOR	107,70	-0,19	109,85	113,09	105,55	5,86	14,62	110,70	-1,35	38,77
BRISA	80,75	-4,32	82,37	84,79	79,14	1,41	6,67	83,66	-1,14	37,94
DAPGM	7,01	1,15	7,15	7,36	6,87	1,89	7,53	7,02	-0,02	46,65
EKGYO	13,85	-1,49	14,13	14,54	13,57	0,65	14,23	14,03	0,03	45,98
ISGYO	17,81	-4,81	18,17	18,70	17,45	0,44	19,14	18,37	-0,26	36,42
MGROS	554,00	-4,97	565,08	581,70	542,92	1,85	15,77	576,60	10,34	43,52
MPARK	364,00	-5,27	371,28	382,20	356,72	3,39	10	377,62	-0,75	41,06
PGSUS	240,00	-0,83	244,80	252,00	235,20	1,59	5,18	241,56	4,73	56,49
TCELL	105,50	-0,75	107,61	110,78	103,39	1,33	5,36	106,33	1,93	53,16
THYAO	309,25	-2,37	315,44	324,71	303,07	0,69	2,34	318,05	5,11	47,74
TOASO	202,70	-2,69	206,75	212,84	198,65	2,15	19,41	204,36	-0,58	44,15

## M.BAKI ATILAL

Bu raporda yer alan her türlü bilgi, değerlendirme, yorum, istatistikî şekil ve bilgiler hazırladığı tarih itibarı ile mevcut piyasa koşulları ve güvenilirliğine inanılan kaynaklardan elde edilerek derlenmiştir ve A1 Capital Yatırım Menkul Değerler A.Ş. tarafından genel bilgilendirme amacı ile hazırlanmıştır. Sunulan bilgilerin doğruluğu ve bunların yatırım kararlarına uygunluğu tarafımızca garanti edilmemektedir. Bu bilgiler belli bir getirinin sağlanmasına yönelik olarak verilmekte olup alım satım kararını destekleyebilecek yeterli bilgiler burada bulunmayabilir. Burada yer alan yorum ve tavsiyeler, yorum ve tavsiyede bulunanların kişisel görüşlerine dayanmaktadır. Herhangi bir yatırım aracının alım-satım önerisi ya da getiri vaadi olarak yorumlanmamalıdır. Bu görüşler mali durumunuz ile risk ve getiri tercihlerinize uygun olmayabilir. Sadece burada yer alan bilgilere dayanarak yatırım kararı verilmesi beklentilerinize uygun sonuçlar doğurmayabilir. Bu nedenle bu sayfalarda yer alan bilgilerdeki hatalardan, eksikliklerden ya da bu bilgilere dayanılarak yapılan işlemlerden, yorum ve bilgilerin kullanılmasından doğacak her türlü maddî/manevî zararlardan ve her ne şekilde olursa olsun üçüncü kişilerin uğrayabileceği her türlü doğrudan ve/veya dolaylı zararlardan dolayı A1 Capital Yatırım Menkul Değerler A.Ş. ile bağlı kuruluşları, çalışanları, yöneticileri ve ortakları sorumlu tutulamaz.

## Lütfen son sayfadaki ÇEKİNCEYİ OKUYUNUZ

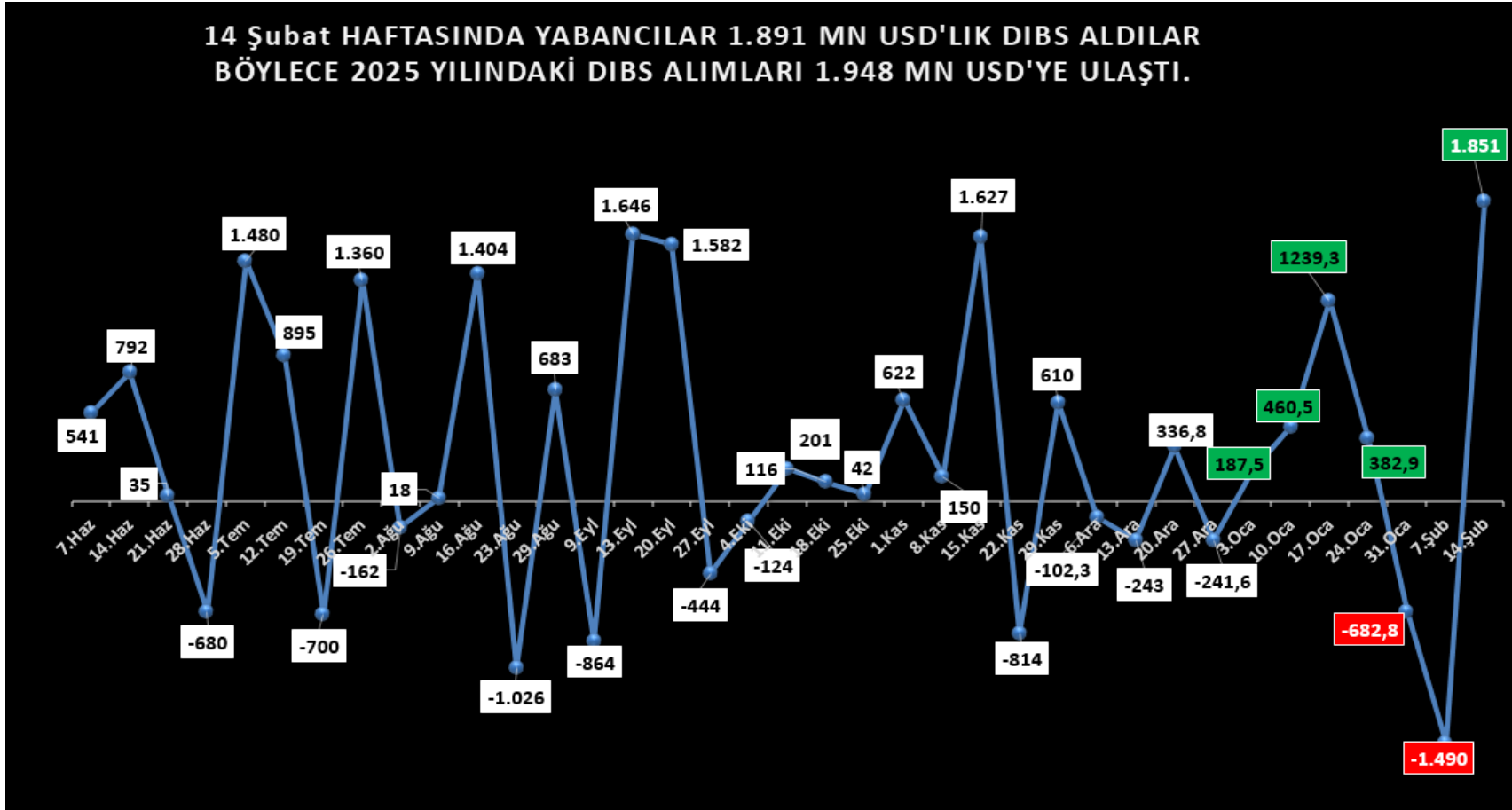
## 14 Şubat HAFTASINDA YABANCILAR 108,46 MN USD'LİK HİSSE ALDILAR BÖYLECE 2025 YILINDAKİ ALIMLARI 256,4 MN USD'YE ULAŞTI.



### M.BAKİ ATILAL

Bu raporda yer alan her türlü bilgi, değerlendirme, yorum, istatistikî şekil ve bilgiler hazırladığı tarih itibarı ile mevcut piyasa koşulları ve güvenilirliğine inanılan kaynaklardan elde edilerek derlenmiştir ve A1 Capital Yatırım Menkul Değerler A.Ş. tarafından genel bilgilendirme amacı ile hazırlanmıştır. Sunulan bilgilerin doğruluğu ve bunların yatırım kararlarına uygunluğu tarafımızca garanti edilmemektedir. Bu bilgiler belli bir getirinin sağlanmasına yönelik olarak verilmekte olup alım satım kararını destekleyebilecek yeterli bilgiler burada bulunmayabilir. Burada yer alan yorum ve tavsiyeler, yorum ve tavsiyede bulunanların kişisel görüşlerine dayanmaktadır. Herhangi bir yatırım aracının alım-satım önerisi ya da getiri vaadi olarak yorumlanmamalıdır. Bu görüşler mali durumunuz ile risk ve getiri tercihlerinize uygun olmayabilir. Sadece burada yer alan bilgilere dayanarak yatırım kararı verilmesi beklentilerinize uygun sonuçlar doğurmayabilir. Bu nedenle bu sayfalarda yer alan bilgilerdeki hatalardan, eksikliklerden ya da bu bilgilere dayanılarak yapılan işlemlerden, yorum ve bilgilerin kullanılmasından doğacak her türlü maddi/manevi zararlardan ve her ne şekilde olursa olsun üçüncü kişilerin uğrayabileceği her türlü doğrudan ve/veya dolaylı zararlardan dolayı A1 Capital Yatırım Menkul Değerler A.Ş. ile bağlı kuruluşları, çalışanları, yöneticileri ve ortakları sorumlu tutulamaz.

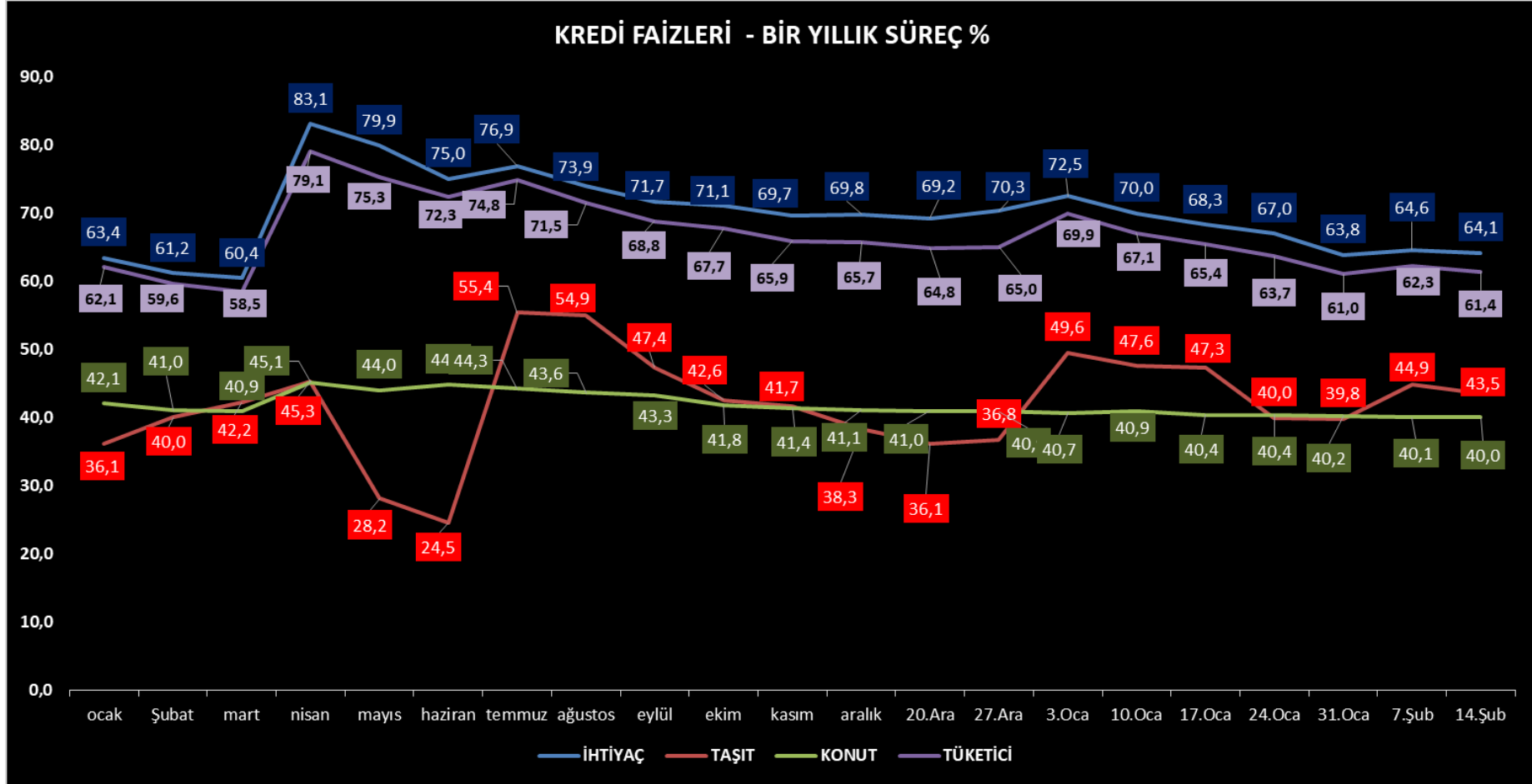
### Lütfen son sayfadaki ÇEKİNCEYİ OKUYUNUZ



## M.BAKİ ATILAL

Bu raporda yer alan her türlü bilgi, değerlendirme, yorum, istatistikî şekil ve bilgiler hazırladığı tarih itibarı ile mevcut piyasa koşulları ve güvenilirliğine inanılan kaynaklardan elde edilerek derlenmiştir ve A1 Capital Yatırım Menkul Değerler A.Ş. tarafından genel bilgilendirme amacı ile hazırlanmıştır. Sunulan bilgilerin doğruluğu ve bunların yatırım kararlarına uygunluğu tarafımızca garanti edilmemektedir. Bu bilgiler belli bir getirinin sağlanmasına yönelik olarak verilmekte olup alım satım kararını destekleyebilecek yeterli bilgiler burada bulunmayabilir. Burada yer alan yorum ve tavsiyeler, yorum ve tavsiyede bulunanların kişisel görüşlerine dayanmaktadır. Herhangi bir yatırım aracının alım-satım önerisi ya da getiri vaadi olarak yorumlanmamalıdır. Bu görüşler mali durumunuz ile risk ve getiri tercihlerinize uygun olmayabilir. Sadece burada yer alan bilgilere dayanarak yatırım kararı verilmesi beklentilerinize uygun sonuçlar doğurmayabilir. Bu nedenle bu sayfalarda yer alan bilgilerdeki hatalardan, eksikliklerden ya da bu bilgilere dayanılarak yapılan işlemlerden, yorum ve bilgilerin kullanılmasından doğacak her türlü maddi/manevi zararlardan ve her ne şekilde olursa olsun üçüncü kişilerin uğrayabileceği her türlü doğrudan ve/veya dolaylı zararlardan dolayı A1 Capital Yatırım Menkul Değerler A.Ş. ile bağlı kuruluşları, çalışanları, yöneticileri ve ortakları sorumlu tutulamaz.

## Lütfen son sayfadaki ÇEKİNCEYİ OKUYUNUZ



## M.BAKİ ATILAL

Bu raporda yer alan her türlü bilgi, değerlendirme, yorum, istatistikî şekil ve bilgiler hazırladığı tarih itibarı ile mevcut piyasa koşulları ve güvenilirliğine inanılan kaynaklardan elde edilerek derlenmiştir ve A1 Capital Yatırım Menkul Değerler A.Ş. tarafından genel bilgilendirme amacı ile hazırlanmıştır. Sunulan bilgilerin doğruluğu ve bunların yatırım kararlarına uygunluğu tarafımızca garanti edilmemektedir. Bu bilgiler belli bir getirinin sağlanmasına yönelik olarak verilmekte olup alım satım kararını destekleyebilecek yeterli bilgiler burada bulunmayabilir. Burada yer alan yorum ve tavsiyeler, yorum ve tavsiyede bulunanların kişisel görüşlerine dayanmaktadır. Herhangi bir yatırım aracının alım-satım önerisi ya da getiri vaadi olarak yorumlanmamalıdır. Bu görüşler mali durumunuz ile risk ve getiri tercihlerinize uygun olmayabilir. Sadece burada yer alan bilgilere dayanarak yatırım kararı verilmesi beklentilerinize uygun sonuçlar doğurmayabilir. Bu nedenle bu sayfalarda yer alan bilgilerdeki hatalardan, eksikliklerden ya da bu bilgilere dayanılarak yapılan işlemlerden, yorum ve bilgilerin kullanılmasından doğacak her türlü maddî/manevî zararlardan ve her ne şekilde olursa olsun üçüncü kişilerin uğrayabileceği her türlü doğrudan ve/veya dolaylı zararlardan dolayı A1 Capital Yatırım Menkul Değerler A.Ş. ile bağlı kuruluşları, çalışanları, yöneticileri ve ortakları sorumlu tutulamaz.

## Lütfen son sayfadaki ÇEKİNCEYİ OKUYUNUZ

## 2025 M.B. TOPLANTI – KREDİ DERECELENDİRME KURULUŞLARI DEĞERLENDİRME

OCAK					ŞUBAT				MART		
									6.Mar TCMB	6.Mar ECB	19.Mar FED*
											
NİSAN					MAYIS				HAZİRAN		
17.Nis TCMB	17.Nis ECB	25.Nis S&P GLOBAL	27.Nis DÜNYA BANKASI TOPLANTISI	7.May FED	13.May MSCI ENDEKS DEĞİŞİKLİLERİ	22.May ENF. RAPORU	30.May FİN.İST.RAPORU	5.Haz ECB	18.Haz FED*	19.Haz TCMB	
											
TEMMUZ					AGUSTOS				EYLÜL		
24.Tem TCMB	24.Tem ECB	25.Tem FITCH	30.Tem FED	12.Ağu MSCI ENDEKS DEĞİŞİKLİLERİ	14.Ağu ENF. RAPORU			11.Eyl TCMB	11.Eyl ECB	17.Eyl FED*	
											
EKİM					KASIM				ARALIK		
17.Eki S&P GLOBAL	19.Eki DÜNYA BANKASI TOPLANTISI	23.Eki TCMB	29.Eki FED	30.Eki ECB	6.Kas MSCI ENDEKS DEĞİŞİKLİLERİ	7.Kas ENF. RAPORU	28.Kas FİN.İST.RAPORU	10.Ara FED*	11.Ara TCMB	18.Ara ECB	
											

A1 CAPITAL -BAKİ

### M.BAKİ ATILAL

Bu raporda yer alan her türlü bilgi, değerlendirme, yorum, istatistikî şekil ve bilgiler hazırlandığı tarih itibarı ile mevcut piyasa koşulları ve güvenilirliğine inanılan kaynaklardan elde edilerek derlenmiştir ve A1 Capital Yatırım Menkul Değerler A.Ş. tarafından genel bilgilendirme amacı ile hazırlanmıştır. Sunulan bilgilerin doğruluğu ve bunların yatırım kararlarına uygunluğu tarafımızca garanti edilmemektedir. Bu bilgiler belli bir getirinin sağlanmasına yönelik olarak verilmekte olup alım satım kararını destekleyebilecek yeterli bilgiler burada bulunmayabilir. Burada yer alan yorum ve tavsiyeler, yorum ve tavsiyede bulunanların kişisel görüşlerine dayanmaktadır. Herhangi bir yatırım aracının alım-satım önerisi ya da getiri vaadi olarak yorumlanmamalıdır. Bu görüşler mali durumunuz ile risk ve getiri tercihlerinize uygun olmayabilir. Sadece burada yer alan bilgilere dayanarak yatırım kararı verilmesi beklentilerinize uygun sonuçlar doğurmayabilir. Bu nedenle bu sayfalarda yer alan bilgilerdeki hatalardan, eksikliklerden ya da bu bilgilere dayanılarak yapılan işlemlerden, yorum ve bilgilerin kullanılmasından doğacak her türlü maddi/manevi zararlardan ve her ne şekilde olursa olsun üçüncü kişilerin uğrayabileceği her türlü doğrudan ve/veya dolaylı zararlardan dolayı A1 Capital Yatırım Menkul Değerler A.Ş. ile bağlı kuruluşları, çalışanları, yöneticileri ve ortakları sorumlu tutulamaz.

### Lütfen son sayfadaki ÇEKİNCEYİ OKUYUNUZ

## HAFTALIK PİYASA TAKVİMİ

24.Şub	Saat	Ülke	Dönem	Ekonomik Gösterge	Beklenen	Önceki
	10:00	Türkiye	Şubat	Arındırılmış Kapasite Kullanım Oranı		%74,8
	10:00	Türkiye	Şubat	Arındırılmamış Kapasite Kullanım Oranı		%74,6
	12:00	Almanya	Şubat	ifo İş Ortamı Endeksi	85,8	85,1
	12:00	Almanya	Şubat	ifo Beklenti Endeksi	85,2	84,2
	12:00	Almanya	Şubat	ifo Cari Durum Endeksi	86,5	86,1
	13:00	Euro Bölgesi	Ocak	Tüketici Fiyat Endeksi(Final-Aylık)	-%0,3	-%0,3
	13:00	Euro Bölgesi	Ocak	Tüketici Fiyat Endeksi(Final-Yıllık)	%2,5	%2,5
	13:00	Euro Bölgesi	Ocak	Çekirdek TÜFE(Final-Yıllık)	%2,7	%2,7
	13:00	Euro Bölgesi	Ocak	Çekirdek TÜFE(Final-Aylık)	-%0,7	-%0,7
25.Şub	Saat	Ülke	Dönem	Ekonomik Gösterge	Beklenen	Önceki
	03:50	Güney Kore	Şubat	BoK Gösterge Faiz Oranı	%2,75	%3,00
	10:00	Almanya	4.Çeyrek	GSYH(Final-Dönemsel)	-%0,2	-%0,2
	10:00	Almanya	4.Çeyrek	GSYH(Final-Yıllık)	-%0,2	-%0,2
	10:00	Türkiye	Şubat	Hanehalkı 12 Ay Sonrası TÜFE Beklentisi		%58,8
	10:00	Türkiye	Şubat	Reel Sektör 12 Ay Sonrası TÜFE Beklentisi		%43,8
	10:00	Türkiye	Şubat	12 Ayda Enflasyon Düşüşü Bekleyen Hanehalkı		%30,8
	16:00	Macaristan	Şubat	MNB Gösterge Faiz Oranı		%6,50
	16:30	ABD	Şubat	Philadelphia Fed İmalat Dışı Aktivite Endeksi		-9,1
	17:00	ABD	Aralık	S&P Case Shiller-20 Konut Fiyat Endeksi(Yıllık)		%4,33
	17:00	ABD	Aralık	S&P Case Shiller-20 Konut Fiyat Endeksi(Aylık)		-%0,12
	18:00	ABD	Şubat	Richmond Fed İmalat Endeksi		-4
	18:00	ABD	Şubat	CB Tüketici Güven Endeksi	103,5	104,1
	09:30			Çimbeton'un Olağanüstü Genel Kurul Toplantısı gerçekleştirilecek.		
	11:30			Çimentaş'ın Olağanüstü Genel Kurul Toplantısı gerçekleştirilecek.		

### M.BAKI ATILAL

Bu raporda yer alan her türlü bilgi, değerlendirme, yorum, istatistikî şekil ve bilgiler hazırladığı tarih itibarı ile mevcut piyasa koşulları ve güvenilirliğine inanılan kaynaklardan elde edilerek derlenmiştir ve A1 Capital Yatırım Menkul Değerler A.Ş. tarafından genel bilgilendirme amacı ile hazırlanmıştır. Sunulan bilgilerin doğruluğu ve bunların yatırım kararlarına uygunluğu tarafımızca garanti edilmemektedir. Bu bilgiler belli bir getirinin sağlanmasına yönelik olarak verilmekte olup alım satım kararını destekleyebilecek yeterli bilgiler burada bulunmayabilir. Burada yer alan yorum ve tavsiyeler, yorum ve tavsiyede bulunanların kişisel görüşlerine dayanmaktadır. Herhangi bir yatırım aracının alım-satım önerisi ya da getiri vaadi olarak yorumlanmamalıdır. Bu görüşler mali durumunuz ile risk ve getiri tercihlerinize uygun olmayabilir. Sadece burada yer alan bilgilere dayanarak yatırım kararı verilmesi beklentilerinize uygun sonuçlar doğurmayabilir. Bu nedenle bu sayfalarda yer alan bilgilerdeki hatalardan, eksikliklerden ya da bu bilgilere dayanılarak yapılan işlemlerden, yorum ve bilgilerin kullanılmasından doğacak her türlü maddi/manevi zararlardan ve her ne şekilde olursa olsun üçüncü kişilerin uğrayabileceği her türlü doğrudan ve/veya dolaylı zararlardan dolayı A1 Capital Yatırım Menkul Değerler A.Ş. ile bağlı kuruluşları, çalışanları, yöneticileri ve ortakları sorumlu tutulamaz.

### Lütfen son sayfadaki ÇEKİNCEYİ OKUYUNUZ

26.Şub	Saat	Ülke	Dönem	Ekonomik Gösterge	Beklenen	Önceki
	16:00	ABD	Ocak	İnşaat İzinleri(Final)	1,483mln	1,483mln
	16:00	ABD	Ocak	İnşaat İzinleri(Final-Yıllık)	-%1,7	-%1,7
	16:00	ABD	Ocak	İnşaat İzinleri(Final-Aylık)	%0,1	%0,1
	16:30	ABD	21 Şubat	Chicago Fed Finansal Koşullar Endeksi		-0,65
	18:00	ABD	Ocak	Yeni Konut Satışları		698.000
	18:00	ABD	Ocak	Yeni Konut Satışları(Aylık)		%3,6

G20 Maliye Bakanları ve Merkez Bankası Başkanları Toplantısı Başlayacak.

ABD Başkanı Trump, 20 Ocak'ta göreve gelmesinin ardından ilk kabine toplantısını yapacak.

27.Şub	Saat	Ülke	Dönem	Ekonomik Gösterge	Beklenen	Önceki
	10:00	Türkiye	Ocak	Dış Ticaret Dengesi(Final-\$)	-7,68mlr	-7,68mlr
	10:00	Türkiye	Ocak	İhracatın İthalatı Karşılama Oranı	%73,4	%73,4
	10:00	Türkiye	Şubat	Ekonomik Güven Endeksi		99,7
	10:00	Türkiye	Şubat	Ekonomik Güven Endeksi(Aylık)		%0,8
	10:30	Türkiye	Şubat	Türk-İş Açlık Sınırı(TL)		22.131
	13:00	Euro Bölgesi	Şubat	Tüketici Güven Endeksi(Final)	-13,6	-13,6
	13:00	Euro Bölgesi	Şubat	Ekonomik Görünüm Endeksi		95,2
	16:30	ABD	22 Şubat	İşsizlik Başvuruları		219.000
	16:30	ABD	Ocak	Dayanıklı Mal Siparişleri(Aylık)		-%2,2
	16:30	ABD	4.Çeyrek	GSYH(İkinci Tahmin)		%2,3
	16:30	ABD	4.Çeyrek	Tüketici Harcamaları		%4,2
	16:30	ABD	4.Çeyrek	Çekirdek PCE		%2,5
	16:30	ABD	4.Çeyrek	PCE		%2,3
	18:00	ABD	Ocak	Bekleyen Konut Satışları(Aylık)		-%5,5
	18:00	ABD	Ocak	Bekleyen Konut Satışları(Yıllık)		-%5,0
	11:00			Altınyığ Madencilik'in Olağanüstü Genel Kurul Toplantısı gerçekleştirilecek.		

## M.BAKI ATILAL

Bu raporda yer alan her türlü bilgi, değerlendirme, yorum, istatistikî şekil ve bilgiler hazırladığı tarih itibarı ile mevcut piyasa koşulları ve güvenilirliğine inanılan kaynaklardan elde edilerek derlenmiştir ve A1 Capital Yatırım Menkul Değerler A.Ş. tarafından genel bilgilendirme amacı ile hazırlanmıştır. Sunulan bilgilerin doğruluğu ve bunların yatırım kararlarına uygunluğu tarafımızca garanti edilmemektedir. Bu bilgiler belli bir getirinin sağlanmasına yönelik olarak verilmemekte olup alım satım kararını destekleyebilecek yeterli bilgiler burada bulunmayabilir. Burada yer alan yorum ve tavsiyeler, yorum ve tavsiyede bulunanların kişisel görüşlerine dayanmaktadır. Herhangi bir yatırım aracının alım-satım önerisi ya da getiri vaadi olarak yorumlanmamalıdır. Bu görüşler mali durumunuz ile risk ve getiri tercihlerinize uygun olmayabilir. Sadece burada yer alan bilgilere dayanarak yatırım kararı verilmesi beklentilerinize uygun sonuçlar doğurmayabilir. Bu nedenle bu sayfalarda yer alan bilgilerdeki hatalardan, eksikliklerden ya da bu bilgilere dayanılarak yapılan işlemlerden, yorum ve bilgilerin kullanılmasından doğacak her türlü maddi/manevi zararlardan ve her ne şekilde olursa olsun üçüncü kişilerin uğrayabileceği her türlü doğrudan ve/veya dolaylı zararlardan dolayı A1 Capital Yatırım Menkul Değerler A.Ş. ile bağlı kuruluşları, çalışanları, yöneticileri ve ortakları sorumlu tutulamaz.

## Lütfen son sayfadaki ÇEKİNCEYİ OKUYUNUZ

28.Şub	Saat	Ülke	Dönem	Ekonomik Gösterge	Beklenen	Önceki
	10:00	Türkiye	2024	GSYH	%3,1	%4,5
	10:00	Türkiye	4.Çeyrek	GSYH(Yıllık)	%2,8	%2,1
	10:00	Almanya	Ocak	Perakende Satışlar(Aylık)		-%1,6
	10:00	Türkiye	Ocak	İşsizlik Oranı		%8,5
	10:00	Türkiye	Ocak	Hizmet Üretici Fiyat Endeksi(Aylık)		%0,65
	10:00	Türkiye	Ocak	Hizmet Üretici Fiyat Endeksi(Yıllık)		%49,07
	11:55	Almanya	Şubat	Mevsimsel Düzeltilmiş İşsizlik Oranı		%6,2
	11:55	Almanya	Şubat	Mevsimsel Düzeltilmemiş İşsizlik Oranı		%6,4
	12:00	Euro Bölgesi	Ocak	ECB Anketi 12 Ay Sonrası TÜFE Beklentisi		%2,8
	12:00	Euro Bölgesi	Ocak	ECB Anketi 3 Yıl Sonrası TÜFE Beklentisi		%2,4
	16:30	ABD	Ocak	PCE(Aylık)		%0,3
	16:30	ABD	Ocak	PCE(Yıllık)		%2,6
	16:30	ABD	Ocak	Çekirdek PCE(Yıllık)		%2,8
	16:30	ABD	Ocak	Çekirdek PCE(Aylık)		%0,2
	16:30	ABD	Ocak	Kişisel Gelirler(Aylık)		%0,4
	16:30	ABD	Ocak	Kişisel Tüketim(Aylık)		%0,7
	17:45	ABD	Şubat	Chicago PMI		39,5

Türk Hava Yolları'nın 2024 yılı 4. çeyrek dönemine ilişkin finansal sonuçları açıklanacak

## M.BAKİ ATILAL

Bu raporda yer alan her türlü bilgi, değerlendirme, yorum, istatistikî şekil ve bilgiler hazırladığı tarih itibarı ile mevcut piyasa koşulları ve güvenilirliğine inanılan kaynaklardan elde edilerek derlenmiştir ve A1 Capital Yatırım Menkul Değerler A.Ş. tarafından genel bilgilendirme amacı ile hazırlanmıştır. Sunulan bilgilerin doğruluğu ve bunların yatırım kararlarına uygunluğu tarafımızca garanti edilmemektedir. Bu bilgiler belli bir getirinin sağlanmasına yönelik olarak verilmemekte olup alım satım kararını destekleyebilecek yeterli bilgiler burada bulunmayabilir. Burada yer alan yorum ve tavsiyeler, yorum ve tavsiyede bulunanların kişisel görüşlerine dayanmaktadır. Herhangi bir yatırım aracının alım-satım önerisi ya da getiri vaadi olarak yorumlanmamalıdır. Bu görüşler mali durumunuz ile risk ve getiri tercihlerinize uygun olmayabilir. Sadece burada yer alan bilgilere dayanarak yatırım kararı verilmesi beklentilerinize uygun sonuçlar doğurmayabilir. Bu nedenle bu sayfalarda yer alan bilgilerdeki hatalardan, eksikliklerden ya da bu bilgilere dayanılarak yapılan işlemlerden, yorum ve bilgilerin kullanılmasından doğacak her türlü maddi/manevi zararlardan ve her ne şekilde olursa olsun üçüncü kişilerin uğrayabileceği her türlü doğrudan ve/veya dolaylı zararlardan dolayı A1 Capital Yatırım Menkul Değerler A.Ş. ile bağlı kuruluşları, çalışanları, yöneticileri ve ortakları sorumlu tutulamaz.

## Lütfen son sayfadaki ÇEKİNCEYİ OKUYUNUZ

## TAKİBİMİZDEKİ HİSSELER

### GÜNCEL MODEL PORTFÖY HİSSELERİ

	Kapanış	Hedef F	Get.Pot	YB Getiri %
BIMAS	512,00	782	53%	-3,12
MGROS	554,00	716	29%	1,28
GARAN	128,00	176	38%	2,89
ISCTR	14,46	21	47%	6,79
PGSUS	240,00	319	33%	12,68
TAVHL	244,00	378	55%	-10,95
THYAO	309,25	385	24%	10,05
OYAKC	27,00	31	15%	12,50
ENKAI	49,78	77	55%	2,43
EKGYO	13,85	18	33%	1,69
<b>MODEL PORT GETİRİ %</b>				<b>3,62</b>
<b>XU100 %</b>				<b>-2,32</b>

### ALIM YÖNÜNDE İZLEDİĞİMİZ HİSSELER

	Kapanış	Hedef F	Get.Pot	YB Getiri %
KRDMD	27,32	42	54%	0,81
LMKDC	28,86			-7,20
AKBNK	64,80	86	33%	-0,08
MPARK	364,00	499	37%	-4,71
LKMNH	19,57	26	33%	8,66
YKBNK	28,10	42	49%	-8,23
TCELL	105,50	146	38%	13,69
TTKOM	48,76	70	44%	12,14
SAHOL	100,40	129	28%	4,58
TUPRS	125,60	229	82%	-11,49
TURSG	17,22	19	10%	-6,06
<b>İZLEDİĞİMİZ HİSSELER GETİRİ %</b>				<b>0,13</b>
<b>XU100</b>				<b>-2,32</b>

### M.BAKI ATILAL

Bu raporda yer alan her türlü bilgi, değerlendirme, yorum, istatistikî şekil ve bilgiler hazırladığı tarih itibarı ile mevcut piyasa koşulları ve güvenilirliğine inanılan kaynaklardan elde edilerek derlenmiştir ve A1 Capital Yatırım Menkul Değerler A.Ş. tarafından genel bilgilendirme amacı ile hazırlanmıştır. Sunulan bilgilerin doğruluğu ve bunların yatırım kararlarına uygunluğu tarafımızca garanti edilmemektedir. Bu bilgiler belli bir getirinin sağlanmasına yönelik olarak verilmemekte olup alım satım kararını destekleyebilecek yeterli bilgiler burada bulunmayabilir. Burada yer alan yorum ve tavsiyeler, yorum ve tavsiyede bulunanların kişisel görüşlerine dayanmaktadır. Herhangi bir yatırım aracının alım-satım önerisi ya da getiri vaadi olarak yorumlanmamalıdır. Bu görüşler mali durumunuz ile risk ve getiri tercihlerinize uygun olmayabilir. Sadece burada yer alan bilgilere dayanarak yatırım kararı verilmesi beklentilerinize uygun sonuçlar doğurmayabilir. Bu nedenle bu sayfalarda yer alan bilgilerdeki hatalardan, eksikliklerden ya da bu bilgilere dayanılarak yapılan işlemlerden, yorum ve bilgilerin kullanılmasından doğacak her türlü maddi/manevi zararlardan ve her ne şekilde olursa olsun üçüncü kişilerin uğrayabileceği her türlü doğrudan ve/veya dolaylı zararlardan dolayı A1 Capital Yatırım Menkul Değerler A.Ş. ile bağlı kuruluşları, çalışanları, yöneticileri ve ortakları sorumlu tutulamaz.

### Lütfen son sayfadaki ÇEKİNCEYİ OKUYUNUZ

## TCMB PİYASA KATILIMCILARI ve SEKTÖREL ENFLASYON BEKLENTİLERİ

TCMB PİYASA KATILIMCILARI ANKETİ VE SEKTÖREL ENFLASYON BEKLENTİLERİ														
		Şubat	Mart	Nisan	Mayıs	Haziran	Temmuz	Agustos	Eylül	Ekim	Kasım	Aralık	Ocak	Şubat
AYLIK TÜFE	Cari Ay sonu	3,80	3,43	3,25	3,04	2,52	2,77	2,55	2,22	2,39	2,01	1,72	4,07	3,23
	GERÇEKLEŞEN	4,53	3,16	3,18	3,37	1,64	3,23	2,47	2,97	2,88	2,24	1,03	5,03	
	1 Ay Sonrası	3,17	3,42	3,00	2,56	2,41	2,17	2,22	2,24	1,96	1,67	4,00	2,65	2,26
	2 Ay Sonrası	3,28	2,82	2,54	2,34	2,16	2,25	2,39	1,86	1,68	3,74	2,58	2,15	2,2
YILLIK TÜFE	Cari Yıl Sonu	42,96	44,19	44,16	43,64	43,52	42,95	43,31	43,14	44,11	44,81	45,28	27,05	28,3
	12 Ay Sontası	37,78	36,70	35,17	33,21	31,79	30,02	28,71	27,49	27,44	27,2	27,01	25,38	25,26
	REEL SEKTÖR(Yıllık)					56,20	55,00	53,80	51,10	49,50	47,8	47,6	43,7	
	HANEHALKI(Yıllık)					71,50	72,00	73,10	71,60	67,20	64,1	63,1	58,8	
	12 ay sonra Düşüş bek.						29,30%	29,60%	29,00%	28,30%	26,30%	26,3	30,8	
	Gelecek Yıl Sonu	25,20	26,29	26,29	25,61	25,51	25,40	25,55	25,26	25,64	26,22	27,07	18,67	19,1
Dolar Kuru	Cari Yıl Sonu	40,02	40,53	40,00	38,77	37,74	37,36	37,27	37,15	36,63	35,72	35,3	35,83	36,37
	12 Ay Sontası	41,15	42,78	42,47	41,79	41,41	41,51	42,03	42,42	42,73	42,74	43,22	43,02	42,88
GSYİH	Cari Yıl Sonu	3,3%	3,3%	3,3%	3,3%	3,3%	3,4%	3,4%	3,2%	3,1%	3,1	3	3,1	3
	Gelecek Yıl	3,8%	3,8%	3,7%	3,7%	3,7%	3,6%	3,5%	3,4%	3,3%	3,2	3,1	3,9	3,9
TCMB Politika Fai Cari Ay Sonu		45,00%	45,00%	50,00%	50,00%	50,00%	50,00%	50,00%	50,00%	50,00%	50,00%	50,00%	48,51	45
	3 Ay Sonrası	45,00%	46,85%	50,00%	50,00%	50,00%	50,00%	48,10%	46,48%	46,26%	45,38%	43,5	40,91	40
	12 Ay Sonrası	36,62%	36,96%	38,18%	37,11%	35,90%	34,57%	33,30%	31,66%	31,64%	30,84%	30,88	29,14	28,92

### M.BAKI ATILAL

Bu raporda yer alan her türlü bilgi, değerlendirme, yorum, istatistikî şekil ve bilgiler hazırladığı tarih itibarı ile mevcut piyasa koşulları ve güvenilirliğine inanılan kaynaklardan elde edilerek derlenmiştir ve A1 Capital Yatırım Menkul Değerler A.Ş. tarafından genel bilgilendirme amacı ile hazırlanmıştır. Sunulan bilgilerin doğruluğu ve bunların yatırım kararlarına uygunluğu tarafımızca garanti edilmemektedir. Bu bilgiler belli bir getirinin sağlanmasına yönelik olarak verilmemekte olup alım satım kararını destekleyebilecek yeterli bilgiler burada bulunmayabilir. Burada yer alan yorum ve tavsiyeler, yorum ve tavsiyede bulunanların kişisel görüşlerine dayanmaktadır. Herhangi bir yatırım aracının alım-satım önerisi ya da getiri vaadi olarak yorumlanmamalıdır. Bu görüşler mali durumunuz ile risk ve getiri tercihlerinize uygun olmayabilir. Sadece burada yer alan bilgilere dayanarak yatırım kararı verilmesi beklentilerinize uygun sonuçlar doğurmayabilir. Bu nedenle bu sayfalarda yer alan bilgilerdeki hatalardan, eksikliklerden ya da bu bilgilere dayanılarak yapılan işlemlerden, yorum ve bilgilerin kullanılmasından doğacak her türlü maddi/manevi zararlardan ve her ne şekilde olursa olsun üçüncü kişilerin uğrayabileceği her türlü doğrudan ve/veya dolaylı zararlardan dolayı A1 Capital Yatırım Menkul Değerler A.Ş. ile bağlı kuruluşları, çalışanları, yöneticileri ve ortakları sorumlu tutulamaz.

### Lütfen son sayfadaki ÇEKİNCEYİ OKUYUNUZ

## ÇEKİNCE ..

**Burada yer alan yatırım bilgi, yorum ve tavsiyeleri yatırım danışmanlığı kapsamında değildir.** Yatırım danışmanlığı hizmeti, yetkili kuruluşlar tarafından kişilerin risk ve getiri tercihleri dikkate alınarak kişiye özel sunulmaktadır.

Burada yer alan yorum ve tavsiyeler ise genel niteliktedir. Bu tavsiyeler mali durumunuz ile risk ve getiri tercihlerinize uygun olmayabilir. Bu nedenle, sadece burada yer alan bilgilere dayanılarak yatırım kararı verilmesi beklentilerinize uygun sonuçlar doğurmayabilir.

Bu raporda yer alan bilgiler A1 CAPITAL Yatırım Menkul Değerler A.Ş.'nin Araştırma Bölümü tarafından bilgi verme amacıyla hazırlanmış olup herhangi bir hisse senedinin alım satımına ilişkin bir teklif içermemektedir. **Veriler, güvenilir olduğuna inanılan kaynaklardan alınmıştır. Bu kaynaklardaki hata ve eksikliklerden ve bu bilgilerin ticari amaçlı kullanılmasından doğabilecek zararlardan A1 CAPITAL Yatırım Menkul Değerler A.Ş. hiçbir şekilde sorumlu tutulamaz.**

İşbu rapordaki tüm görüş ve tahminler, söz konusu rapor tarihiyle A1 CAPITAL Yatırım Menkul Değerler A.Ş. Araştırma Bölümü'ne ait olup diğer GÜLER HOLDİNG Grubu şirketlerinin görüş ve tahminlerini temsil etmemektedir. Bu rapordaki tüm görüş ve bilgiler önceden haber verilmeksizin değiştirilebilir.

A1 CAPITAL Yatırım ve diğer grup şirketleri bu raporda adı geçen şirketlerin hisselerinde pozisyon sahibi olabilir veya işlem yapabilir. Ayrıca, yatırımcılar bu raporda adı geçen şirketlerle A1 CAPITAL Yatırım ve diğer grup şirketlerinin yatırım bankacılığı ve/veya diğer iş ilişkileri içinde olabileceğini veya bu tür iş fırsatları arayışında olabileceğini kabul ederler.

## M.BAKİ ATILAL

Bu raporda yer alan her türlü bilgi, değerlendirme, yorum, istatistikî şekil ve bilgiler hazırlandığı tarih itibarı ile mevcut piyasa koşulları ve güvenilirliğine inanılan kaynaklardan elde edilerek derlenmiştir ve A1 Capital Yatırım Menkul Değerler A.Ş. tarafından genel bilgilendirme amacı ile hazırlanmıştır. Sunulan bilgilerin doğruluğu ve bunların yatırım kararlarına uygunluğu tarafımızca garanti edilmemektedir. Bu bilgiler belli bir getirinin sağlanmasına yönelik olarak verilmemekte olup alım satım kararını destekleyebilecek yeterli bilgiler burada bulunmayabilir. Burada yer alan yorum ve tavsiyeler, yorum ve tavsiyede bulunanların kişisel görüşlerine dayanmaktadır. Herhangi bir yatırım aracının alım-satım önerisi ya da getiri vaadi olarak yorumlanmamalıdır. Bu görüşler mali durumunuz ile risk ve getiri tercihlerinize uygun olmayabilir. Sadece burada yer alan bilgilere dayanarak yatırım kararı verilmesi beklentilerinize uygun sonuçlar doğurmayabilir. Bu nedenle bu sayfalarda yer alan bilgilerdeki hatalardan, eksikliklerden ya da bu bilgilere dayanılarak yapılan işlemlerden, yorum ve bilgilerin kullanılmasından doğacak her türlü maddi/manevi zararlardan ve her ne şekilde olursa olsun üçüncü kişilerin uğrayabileceği her türlü doğrudan ve/veya dolaylı zararlardan dolayı A1 Capital Yatırım Menkul Değerler A.Ş. ile bağlı kuruluşları, çalışanları, yöneticileri ve ortakları sorumlu tutulamaz.

## Lütfen son sayfadaki ÇEKİNCEYİ OKUYUNUZ