

İÇİNDEKİLER

- Haftalık Teknik Öneriler
- Haftalık YB Hisse İşlemleri
- Haftalık YB DIBS işlemleri
- Haftalık Kredi Faizleri
- MB'ler, Derecelendirme Kur.Tarihleri
- Haftalık Piyasa Takvimi
- Haftalık GK ve Mali Tablo açıklama
- Model Portföy Hisseleri
- TCMB Piyasa Katılımcıları Anketi ve Sektörel Enflasyon Beklentileri

HAFTALIK TEKNİK PORTFÖY

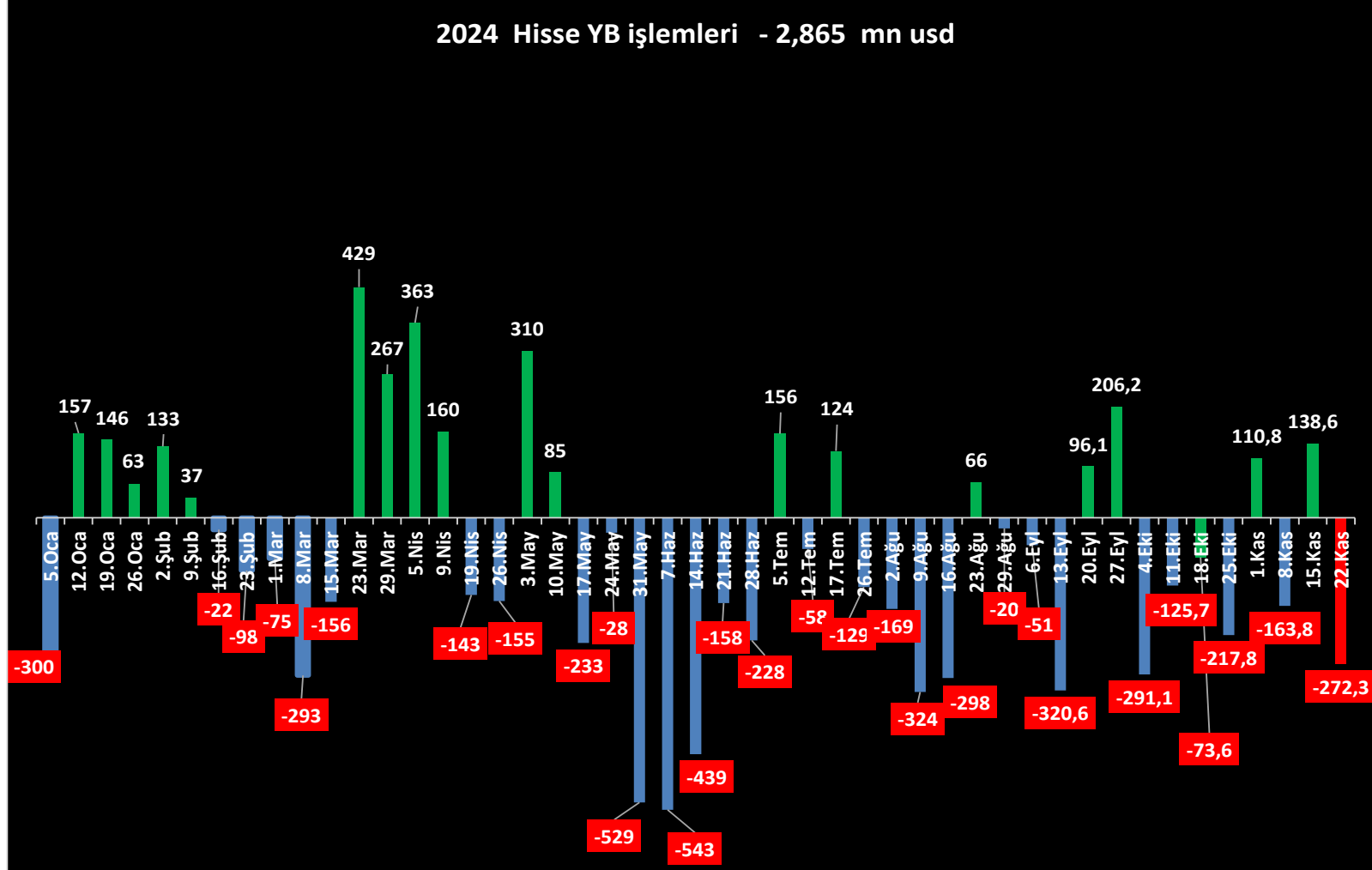
02 ARALIK HAFTASI TEKNİK ÖNERİLER										
Hisse	Kapanış	H.Getiri %	HEDEF 1 (%2)	HEDEF 2 (%5)	STOP-LOSS (-%2)	F/K	PD/DD	SMA(20)	MACD(12,26,9)	RSI(14)
AKBNK	60,85	0,41	62,07	63,89	59,63	6,57	1,37	54,36	1,14	66,42
ARASE	51,95	1,96	52,99	54,55	50,91	2,42	0,98	53,82	-1,14	44,39
EKGYO	12,66	4,46	12,91	13,29	12,41	13,01	0,59	11,27	0,41	69,75
ENKAI	52,45	2,24	53,50	55,07	51,40	12,95	1,2	51,76	1,02	56,33
ISCTR	13,63	0,22	13,90	14,31	13,36	6,21	1,17	12,57	0,24	64,42
ISDMR	38,46	2,94	39,23	40,38	37,69	7,79	1,05	36,68	0,33	64,79
MGROS	483,25	3,98	492,92	507,41	473,59	13,75	1,62	458,42	10,42	63,38
MPARK	400,00	4,44	408,00	420,00	392,00	10,98	3,73	363,01	10,17	66,9
OYAKC	72,40	8,14	73,85	76,02	70,95	10,96	2,17	64,71	1,93	76,49
PATEK	93,10	4,49	94,96	97,76	91,24	0	17,08	92,11	2,32	55,63
PGSUS	217,80	-1,45	222,16	228,69	213,44	4,7	1,44	230,46	-2,19	37,89
TNZTP	65,45	4,39	66,76	68,72	64,14	3,88	1,63	61,35	2,26	63,43
TRGYO	57,85	-0,26	59,01	60,74	56,69	5,41	0,62	52,97	2,17	70,48
TTKOM	46,04	-1,46	46,96	48,34	45,12	6,28	1,19	45,96	-0,3	48,29

M.BAKI ATILAL

Bu raporda yer alan her türlü bilgi, değerlendirme, yorum, istatistikî şekil ve bilgiler hazırladığı tarih itibarı ile mevcut piyasa koşulları ve güvenilirliğine inanılan kaynaklardan elde edilerek derlenmiştir ve A1 Capital Yatırım Menkul Değerler A.Ş. tarafından genel bilgilendirme amacı ile hazırlanmıştır. Sunulan bilgilerin doğruluğu ve bunların yatırım kararlarına uygunluğu tarafımızca garanti edilmemektedir. Bu bilgiler belli bir getirinin sağlanmasına yönelik olarak verilmekte olup alım satım kararını destekleyebilecek yeterli bilgiler burada bulunmayabilir. Burada yer alan yorum ve tavsiyeler, yorum ve tavsiyede bulunanların kişisel görüşlerine dayanmaktadır. Herhangi bir yatırım aracının alım-satım önerisi ya da getiri vaadi olarak yorumlanmamalıdır. Bu görüşler mali durumunuz ile risk ve getiri tercihlerinize uygun olmayabilir. Sadece burada yer alan bilgilere dayanarak yatırım kararı verilmesi beklentilerinize uygun sonuçlar doğurmayabilir. Bu nedenle bu sayfalarda yer alan bilgilerdeki hatalardan, eksikliklerden ya da bu bilgilere dayanılarak yapılan işlemlerden, yorum ve bilgilerin kullanılmasından doğacak her türlü maddî/manevî zararlardan ve her ne şekilde olursa olsun üçüncü kişilerin uğrayabileceği her türlü doğrudan ve/veya dolaylı zararlardan dolayı A1 Capital Yatırım Menkul Değerler A.Ş. ile bağlı kuruluşları, çalışanları, yöneticileri ve ortakları sorumlu tutulamaz.

Lütfen son sayfadaki ÇEKİNCEYİ OKUYUNUZ

HAFTALIK YABANCI İŞLEMLERİ- HİSSE 22 KASIM 2024 itibariyle

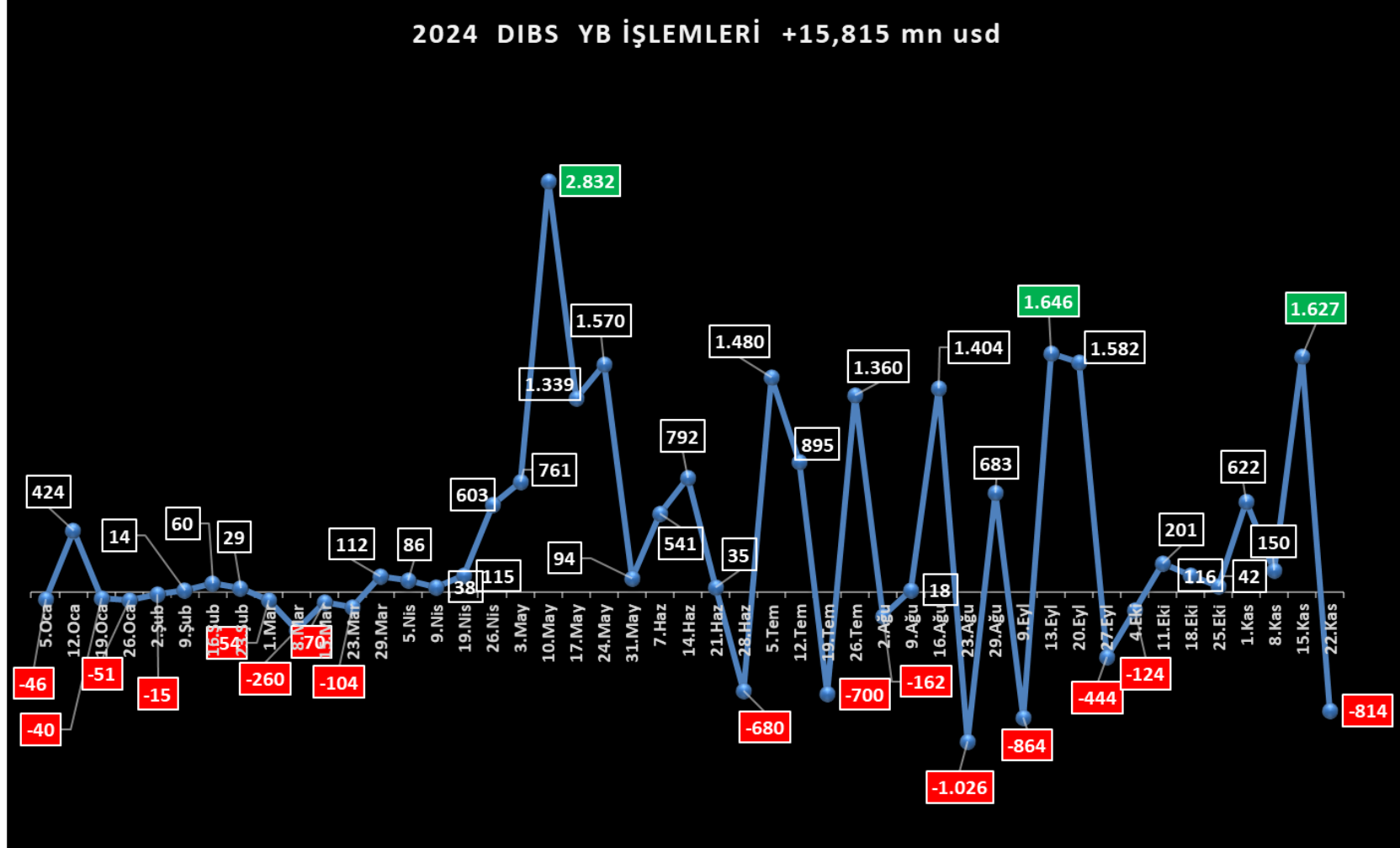


M.BAKI ATILAL

Bu raporda yer alan her türlü bilgi, değerlendirme, yorum, istatistikî şekil ve bilgiler hazırladığı tarih itibari ile mevcut piyasa koşulları ve güvenilirliğine inanılan kaynaklardan elde edilerek derlenmiştir ve A1 Capital Yatırım Menkul Değerler A.Ş. tarafından genel bilgilendirme amacı ile hazırlanmıştır. Sunulan bilgilerin doğruluğu ve bunların yatırım kararlarına uygunluğu tarafımızca garanti edilmemektedir. Bu bilgiler belli bir getirinin sağlanmasına yönelik olarak verilmemekte olup alım satım kararını destekleyebilecek yeterli bilgiler burada bulunmayabilir. Burada yer alan yorum ve tavsiyeler, yorum ve tavsiyede bulunanların kişisel görüşlerine dayanmaktadır. Herhangi bir yatırım aracının alım-satım önerisi ya da getiri vaadi olarak yorumlanmamalıdır. Bu görüşler mali durumunuz ile risk ve getiri tercihlerinize uygun olmayabilir. Sadece burada yer alan bilgilere dayanarak yatırım kararı verilmesi beklentilerinize uygun sonuçlar doğurmayabilir. Bu nedenle bu sayfalarda yer alan bilgilerdeki hatalardan, eksikliklerden ya da bu bilgilere dayanılarak yapılan işlemlerden, yorum ve bilgilerin kullanılmasından doğacak her türlü maddî/manevî zararlardan ve her ne şekilde olursa olsun üçüncü kişilerin uğrayabileceği her türlü doğrudan ve/veya dolaylı zararlardan dolayı A1 Capital Yatırım Menkul Değerler A.Ş. ile bağlı kuruluşları, çalışanları, yöneticileri ve ortakları sorumlu tutulamaz.

Lütfen son sayfadaki ÇEKİNCEYİ OKUYUNUZ

HAFTALIK YABANCI İŞLEMLERİ- DIBS 22 KASIM 2024 itibariyle

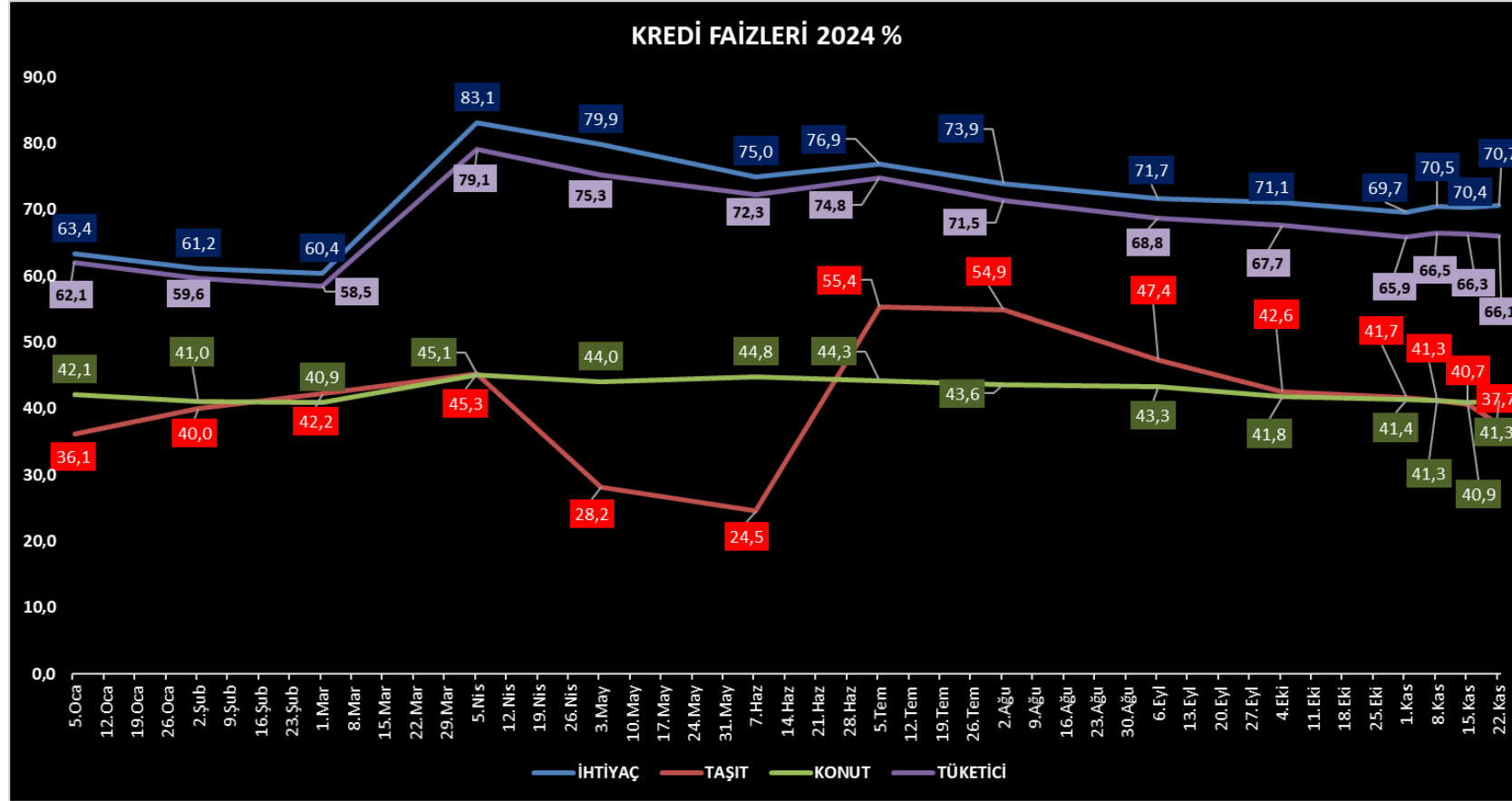


M.BAKİ ATILAL

Bu raporda yer alan her türlü bilgi, değerlendirme, yorum, istatistikî şekil ve bilgiler hazırladığı tarih itibari ile mevcut piyasa koşulları ve güvenilirliğine inanılan kaynaklardan elde edilerek derlenmiştir ve A1 Capital Yatırım Menkul Değerler A.Ş. tarafından genel bilgilendirme amacı ile hazırlanmıştır. Sunulan bilgilerin doğruluğu ve bunların yatırım kararlarına uygunluğu tarafımızca garanti edilmemektedir. Bu bilgiler belli bir getirinin sağlanmasına yönelik olarak verilmekte olup alım satım kararını destekleyebilecek yeterli bilgiler burada bulunmayabilir. Burada yer alan yorum ve tavsiyeler, yorum ve tavsiyede bulunanların kişisel görüşlerine dayanmaktadır. Herhangi bir yatırım aracının alım-satım önerisi ya da getiri vaadi olarak yorumlanmamalıdır. Bu görüşler mali durumunuz ile risk ve getiri tercihlerinize uygun olmayabilir. Sadece burada yer alan bilgilere dayanarak yatırım kararı verilmesi beklentilerinize uygun sonuçlar doğurmayabilir. Bu nedenle bu sayfalarda yer alan bilgilerdeki hatalardan, eksikliklerden ya da bu bilgilere dayanılarak yapılan işlemlerden, yorum ve bilgilerin kullanılmasından doğacak her türlü maddî/manevî zararlardan ve her ne şekilde olursa olsun üçüncü kişilerin uğrayabileceği her türlü doğrudan ve/veya dolaylı zararlardan dolayı A1 Capital Yatırım Menkul Değerler A.Ş. ile bağlı kuruluşları, çalışanları, yöneticileri ve ortakları sorumlu tutulamaz.

Lütfen son sayfadaki ÇEKİNCEYİ OKUYUNUZ

KREDİ FAİZLERİ – 22 KASIM 2024 itibariyle







M.BAKI ATILAL

Bu raporda yer alan her türlü bilgi, değerlendirme, yorum, istatistikî şekil ve bilgiler hazırlanmış ve A1 Capital Yatırım Menkul Değerler A.Ş. tarafından genel bilgilendirme amacı ile hazırlanmıştır. Sunulan bilgilerin doğruluğu ve bunların yatırım kararlarına uygunluğu tarafımızca garanti edilmemektedir. Bu bilgiler belli bir getirinin sağlanmasına yönelik olarak verilmekte olup alım satım kararını destekleyebilecek yeterli bilgiler burada bulunmayabilir. Burada yer alan yorum ve tavsiyeler, yorum ve tavsiyede bulunanların kişisel görüşlerine dayanmaktadır. Herhangi bir yatırım aracının alım-satım önerisi ya da getiri vaadi olarak yorumlanmamalıdır. Bu görüşler mali durumunuz ile risk ve getiri tercihlerinize uygun olmayabilir. Sadece burada yer alan bilgilere dayanarak yatırım kararı verilmesi beklentilerinize uygun sonuçlar doğurmayabilir. Bu nedenle bu sayfalarda yer alan bilgilerdeki hatalardan, eksikliklerden ya da bu bilgilere dayanılarak yapılan işlemlerden, yorum ve bilgilerin kullanılmasından doğacak her türlü maddî/manevî zararlardan ve her ne şekilde olursa olsun üçüncü kişilerin uğrayabileceği her türlü doğrudan ve/veya dolaylı zararlardan dolayı A1 Capital Yatırım Menkul Değerler A.Ş. ile bağlı kuruluşları, çalışanları, yöneticileri ve ortakları sorumlu tutulamaz.

Lütfen son sayfadaki ÇEKİNCEYİ OKUYUNUZ

2024 KALAN M.B. TOPLANTI – KREDİ DERECELENDİRME KURULUŞLARI DEĞERLENDİRME

ARALIK			
12	18	19	26
ECB	FED	BOE	TCMB
			

M.BAKİ ATILAL

Bu raporda yer alan her türlü bilgi, değerlendirme, yorum, istatistikî şekil ve bilgiler hazırladığı tarih itibarı ile mevcut piyasa koşulları ve güvenilirliğine inanılan kaynaklardan elde edilerek derlenmiştir ve A1 Capital Yatırım Menkul Değerler A.Ş. tarafından genel bilgilendirme amacı ile hazırlanmıştır. Sunulan bilgilerin doğruluğu ve bunların yatırım kararlarına uygunluğu tarafımızca garanti edilmemektedir. Bu bilgiler belli bir getirinin sağlanmasına yönelik olarak verilmekte olup alım satım kararını destekleyebilecek yeterli bilgiler burada bulunmayabilir. Burada yer alan yorum ve tavsiyeler, yorum ve tavsiyede bulunanların kişisel görüşlerine dayanmaktadır. Herhangi bir yatırım aracının alım-satım önerisi ya da getiri vaadi olarak yorumlanmamalıdır. Bu görüşler mali durumunuz ile risk ve getiri tercihlerinize uygun olmayabilir. Sadece burada yer alan bilgilere dayanarak yatırım kararı verilmesi beklentilerinize uygun sonuçlar doğurmayabilir. Bu nedenle bu sayfalarda yer alan bilgilerdeki hatalardan, eksikliklerden ya da bu bilgilere dayanılarak yapılan işlemlerden, yorum ve bilgilerin kullanılmasından doğacak her türlü maddî/manevî zararlardan ve her ne şekilde olursa olsun üçüncü kişilerin uğrayabileceği her türlü doğrudan ve/veya dolaylı zararlardan dolayı A1 Capital Yatırım Menkul Değerler A.Ş. ile bağlı kuruluşları, çalışanları, yöneticileri ve ortakları sorumlu tutulamaz.

Lütfen son sayfadaki ÇEKİNCEYİ OKUYUNUZ

HAFTALIK PİYASA TAKVİMİ

2.Ara	Saat	Ülke	Dönem	Ekonomik Gösterge	Beklenen	Önceki
	04:45	Çin	Kasım	Caixin İmalat Sektörü PMI	50,5	50,3
	10:00	Türkiye	Kasım	İSO İmalat Sektörü PMI		45,8
	11:55	Almanya	Kasım	HCOB İmalat Sektörü PMI(Final)	43,2	43,2
	17:45	ABD	Kasım	S&P Global İmalat Sektörü PMI(Final)	48,8	48,8
	18:00	ABD	Ekim	İnşaat Harcamaları(Aylık)		%0,1
	18:00	ABD	Kasım	ISM İmalat Sektörü PMI		46,5
	19:00	Global	Kasım	JPMorgan Global İmalat Sektörü PMI		49,4

3.Ara	Saat	Ülke	Dönem	Ekonomik Gösterge	Beklenen	Önceki
	09:15	Türkiye	Kasım	Otomotiv Satışları		97.274
	10:00	Türkiye	Kasım	Tüketici Fiyat Endeksi(Aylık)	2%	%2,88
	10:00	Türkiye	Kasım	Tüketici Fiyat Endeksi(Yıllık)	46,80%	%48,58
	10:00	Türkiye	Kasım	Yurt İçi Üretici Fiyat Endeksi(Aylık)		%1,29
	10:00	Türkiye	Kasım	Yurt İçi Üretici Fiyat Endeksi(Yıllık)		%32,24
	12:30	Türkiye	Kasım	Dış Ticaret Dengesi(Öncü-)\$		-5,91mlr
	18:00	ABD	Ekim	JOLTS Açılan İş		7,443mln

M.BAKİ ATILAL

Bu raporda yer alan her türlü bilgi, değerlendirme, yorum, istatistikî şekil ve bilgiler hazırlandığı tarih itibarı ile mevcut piyasa koşulları ve güvenilirliğine inanılan kaynaklardan elde edilerek derlenmiştir ve A1 Capital Yatırım Menkul Değerler A.Ş. tarafından genel bilgilendirme amacı ile hazırlanmıştır. Sunulan bilgilerin doğruluğu ve bunların yatırım kararlarına uygunluğu tarafımızca garanti edilmemektedir. Bu bilgiler belli bir getirinin sağlanmasına yönelik olarak verilmemekte olup alım satım kararını destekleyebilecek yeterli bilgiler burada bulunmayabilir. Burada yer alan yorum ve tavsiyeler, yorum ve tavsiyede bulunanların kişisel görüşlerine dayanmaktadır. Herhangi bir yatırım aracının alım-satım önerisi ya da getiri vaadi olarak yorumlanmamalıdır. Bu görüşler mali durumunuz ile risk ve getiri tercihlerinize uygun olmayabilir. Sadece burada yer alan bilgilere dayanarak yatırım kararı verilmesi beklentilerinize uygun sonuçlar doğurmayabilir. Bu nedenle bu sayfalarda yer alan bilgilerdeki hatalardan, eksikliklerden ya da bu bilgilere dayanılarak yapılan işlemlerden, yorum ve bilgilerin kullanılmasından doğacak her türlü maddi/manevi zararlardan ve her ne şekilde olursa olsun üçüncü kişilerin uğrayabileceği her türlü doğrudan ve/veya dolaylı zararlardan dolayı A1 Capital Yatırım Menkul Değerler A.Ş. ile bağlı kuruluşları, çalışanları, yöneticileri ve ortakları sorumlu tutulamaz.

Lütfen son sayfadaki ÇEKİNCEYİ OKUYUNUZ

4.Ara	Saat	Ülke	Dönem	Ekonomik Gösterge	Beklenen	Önceki
	04:45	Çin	Kasım	Caixin Hizmet Sektörü PMI		52,0
	04:45	Çin	Kasım	Caixin Bileşik PMI		51,9
	11:55	Almanya	Kasım	HCOB Hizmet Sektörü PMI(Final)	49,4	49,4
	11:55	Almanya	Kasım	HCOB Bileşik PMI(Final)	47,3	47,3
	12:00	Euro Bölgesi	Kasım	HCOB Hizmet Sektörü PMI(Final)	49,2	49,2
	12:00	Euro Bölgesi	Kasım	HCOB Bileşik PMI(Final)	48,1	48,1
	13:00	Euro Bölgesi	Ekim	Üretici Fiyat Endeksi(Aylık)		-%0,6
	13:00	Euro Bölgesi	Ekim	Üretici Fiyat Endeksi(Yıllık)	-3,40%	-%3,4
	14:30	Türkiye	Kasım	TÜFE Bazlı Reel Efektif Döviz Kuru		64,82
	14:30	Türkiye	Kasım	Yİ-ÜFE Bazlı Reel Efektif Döviz Kuru		93,62
	16:00	Türkiye	Kasım	Mevsim Etkilerinden Arındırılmış TÜFE		%2,51
	16:00	Türkiye	Kasım	Mevsim Etkilerinden Arındırılmış TÜFE C Endeksi		%2,43
	16:00	Türkiye	Kasım	Mevsim Etkilerinden Arındırılmış TÜFE B Endeksi		%2,39
	16:15	ABD	Kasım	ADP Özel Sektör İstihdamı	165k	233K
	17:45	ABD	Kasım	S&P Global Hizmet Sektörü PMI(Final)	57,0	57,0
	17:45	ABD	Kasım	S&P Global Bileşik PMI(Final)	55,3	55,3
	18:00	ABD	Ekim	Fabrika Siparişleri(Aylık)	0,30%	-%0,5
	18:00	ABD	Kasım	ISM Hizmet Sektörü PMI		56,0
	19:00	Global	Kasım	JPMorgan Global Hizmet Sektörü PMI		53,1
	19:00	Global	Kasım	JPMorgan Global Bileşik PMI		52,3
	18:00			TCMB, "Aylık Fiyat Gelişmeleri" ile ilgili değerlendirmesini yayımlayacak.		
	22:00			ABD'de "Bej Kitap(Beige Book)" raporu açıklanacak.		

5.Ara	Saat	Ülke	Dönem	Ekonomik Gösterge	Beklenen	Önceki
	10:00	Almanya	Ekim	Fabrika Siparişleri(Aylık)	-%2,10	%4,2
	10:00	Almanya	Ekim	Fabrika Siparişleri(Yıllık)		%1,0
	13:00	Euro Bölgesi	Ekim	Perakende Satışlar(Aylık)		%0,5
	13:00	Euro Bölgesi	Ekim	Perakende Satışlar(Yıllık)		%2,9
	16:30	ABD	30 Kasım	İşsizlik Başvuruları		213K
	16:30	ABD	Ekim	Dış Ticaret Dengesi(\$)	-75mlr	-84,36mlr

M.BAKİ ATILAL

Bu raporda yer alan her türlü bilgi, değerlendirme, yorum, istatistikî şekil ve bilgiler hazırladığı tarih itibarı ile mevcut piyasa koşulları ve güvenilirliğine inanılan kaynaklardan elde edilerek derlenmiştir ve A1 Capital Yatırım Menkul Değerler A.Ş. tarafından genel bilgilendirme amacı ile hazırlanmıştır. Sunulan bilgilerin doğruluğu ve bunların yatırım kararlarına uygunluğu tarafımızca garanti edilmemektedir. Bu bilgiler belli bir getirinin sağlanmasına yönelik olarak verilmekte olup alım satım kararını destekleyebilecek yeterli bilgiler burada bulunmayabilir. Burada yer alan yorum ve tavsiyeler, yorum ve tavsiyede bulunanların kişisel görüşlerine dayanmaktadır. Herhangi bir yatırım aracının alım-satım önerisi ya da getiri vaadi olarak yorumlanmamalıdır. Bu görüşler mali durumunuz ile risk ve getiri tercihlerinize uygun olmayabilir. Sadece burada yer alan bilgilere dayanarak yatırım kararı verilmesi beklentilerinize uygun sonuçlar doğurmayabilir. Bu nedenle bu sayfalarda yer alan bilgilerdeki hatalardan, eksikliklerden ya da bu bilgilere dayanılarak yapılan işlemlerden, yorum ve bilgilerin kullanılmasından doğacak her türlü maddî/manevî zararlardan ve her ne şekilde olursa olsun üçüncü kişilerin uğrayabileceği her türlü doğrudan ve/veya dolaylı zararlardan dolayı A1 Capital Yatırım Menkul Değerler A.Ş. ile bağlı kuruluşları, çalışanları, yöneticileri ve ortakları sorumlu tutulamaz.

Lütfen son sayfadaki ÇEKİNCEYİ OKUYUNUZ

6.Ara	Saat	Ülke	Dönem	Ekonomik Gösterge	Beklenen	Önceki
	07:30	Hindistan	Aralık	RBI Repo Gösterge Faiz Oranı		✓ %6,50
	10:00	Almanya	Ekim	Dış Ticaret Dengesi(Euro)		17,0mlr
	10:00	Almanya	Ekim	Sanayi Üretimi(Aylık)	1,20%	✓ -%2,5
	10:00	Almanya	Ekim	Sanayi Üretimi(Yıllık)		✓ -%4,6
	13:00	Euro Bölgesi	3.Çeyrek	GSYH(Final-Dönemsel)	✓ %0,4	✓ %0,4
	13:00	Euro Bölgesi	3.Çeyrek	GSYH(Final-Yıllık)	✓ %0,9	✓ %0,9
	13:00	Euro Bölgesi	3.Çeyrek	İstihdam(Final-Dönemsel)	✓ %0,2	✓ %0,2
	13:00	Euro Bölgesi	3.Çeyrek	İstihdam(Final-Yıllık)	✓ %1,0	✓ %1,0
	16:30	ABD	Kasım	Tarım Dışı İstihdam	200K	12K
	16:30	ABD	Kasım	İşsizlik Oranı	4,10%	✓ %4,1
	17:30	Türkiye	Kasım	Hazine Nakit Dengesi(TL)		-167,3mlr
	18:00	ABD	Aralık	Michigan Tüketici Güven Endeksi(Öncü)	73	✓ 71,8
	18:00	ABD	Aralık	Michigan Cari Endeksi(Öncü)		✓ 63,9
	18:00	ABD	Aralık	Michigan Beklenti Endeksi(Öncü)		✓ 76,9

M.BAKİ ATILAL

Bu raporda yer alan her türlü bilgi, değerlendirme, yorum, istatistikî şekil ve bilgiler hazırladığı tarih itibarı ile mevcut piyasa koşulları ve güvenilirliğine inanılan kaynaklardan elde edilerek derlenmiştir ve A1 Capital Yatırım Menkul Değerler A.Ş. tarafından genel bilgilendirme amacı ile hazırlanmıştır. Sunulan bilgilerin doğruluğu ve bunların yatırım kararlarına uygunluğu tarafımızca garanti edilmemektedir. Bu bilgiler belli bir getirinin sağlanmasına yönelik olarak verilmemekte olup alım satım kararını destekleyebilecek yeterli bilgiler burada bulunmayabilir. Burada yer alan yorum ve tavsiyeler, yorum ve tavsiyede bulunanların kişisel görüşlerine dayanmaktadır. Herhangi bir yatırım aracının alım-satım önerisi ya da getiri vaadi olarak yorumlanmamalıdır. Bu görüşler mali durumunuz ile risk ve getiri tercihlerinize uygun olmayabilir. Sadece burada yer alan bilgilere dayanarak yatırım kararı verilmesi beklentilerinize uygun sonuçlar doğurmayabilir. Bu nedenle bu sayfalarda yer alan bilgilerdeki hatalardan, eksikliklerden ya da bu bilgilere dayanılarak yapılan işlemlerden, yorum ve bilgilerin kullanılmasından doğacak her türlü maddi/manevi zararlardan ve her ne şekilde olursa olsun üçüncü kişilerin uğrayabileceği her türlü doğrudan ve/veya dolaylı zararlardan dolayı A1 Capital Yatırım Menkul Değerler A.Ş. ile bağlı kuruluşları, çalışanları, yöneticileri ve ortakları sorumlu tutulamaz.

Lütfen son sayfadaki ÇEKİNCEYİ OKUYUNUZ

HAFTALIK GK VE MALİ TABLO AÇIKLAMA

Tarih	Saat	Açıklama
2024-12-02	10:00	Katılımevim'in Olağanüstü Genel Kurul Toplantısı gerçekleştirilecek.
2024-12-02	14:00	ATP Yazılım'ın Olağan Genel Kurul Toplantısı gerçekleştirilecek.
2024-12-03	14:00	Bor Şeker'in Olağan Genel Kurul Toplantısı gerçekleştirilecek.
2024-12-05	13:00	Tureks'in Olağan Genel Kurul Toplantısı gerçekleştirilecek.

M.BAKİ ATILAL

Bu raporda yer alan her türlü bilgi, değerlendirme, yorum, istatistikî şekil ve bilgiler hazırlandığı tarih itibarı ile mevcut piyasa koşulları ve güvenilirliğine inanılan kaynaklardan elde edilerek derlenmiştir ve A1 Capital Yatırım Menkul Değerler A.Ş. tarafından genel bilgilendirme amacı ile hazırlanmıştır. Sunulan bilgilerin doğruluğu ve bunların yatırım kararlarına uygunluğu tarafımızca garanti edilmemektedir. Bu bilgiler belli bir getirinin sağlanmasına yönelik olarak verilmemekte olup alım satım kararını destekleyebilecek yeterli bilgiler burada bulunmayabilir. Burada yer alan yorum ve tavsiyeler, yorum ve tavsiyede bulunanların kişisel görüşlerine dayanmaktadır. Herhangi bir yatırım aracının alım-satım önerisi ya da getiri vaadi olarak yorumlanmamalıdır. Bu görüşler mali durumunuz ile risk ve getiri tercihlerinize uygun olmayabilir. Sadece burada yer alan bilgilere dayanarak yatırım kararı verilmesi beklentilerinize uygun sonuçlar doğurmayabilir. Bu nedenle bu sayfalarda yer alan bilgilerdeki hatalardan, eksikliklerden ya da bu bilgilere dayanılarak yapılan işlemlerden, yorum ve bilgilerin kullanılmasından doğacak her türlü maddi/manevi zararlardan ve her ne şekilde olursa olsun üçüncü kişilerin uğrayabileceği her türlü doğrudan ve/veya dolaylı zararlardan dolayı A1 Capital Yatırım Menkul Değerler A.Ş. ile bağlı kuruluşları, çalışanları, yöneticileri ve ortakları sorumlu tutulamaz.

Lütfen son sayfadaki ÇEKİNCEYİ OKUYUNUZ

TAKİBİMİZDEKİ HİSSELER

GÜNCEL MODEL PORTFÖY HİSSELERİ					
	Kapanış	Hedef F	Get.Pot	HB Getiri %	YB Getiri %
BIMAS	473,50	782	65%	1,12	59,30
GARAN	120,50	161	34%	0,84	115,93
MGROS	483,25	716	48%	3,98	47,36
PGSUS	217,80	319	46%	-1,45	63,90
SAHOL	90,50	118	30%	-1,31	54,64
HTTBT	36,36	116	219%	7,08	50,22
ENKAI	52,45	77	47%	2,24	61,81
MPARK	400,00	465	16%	4,44	146,49
TAVHL	274,25	355	29%	1,57	155,12
FROTO	967,00	1.501	55%	-3,40	37,51
TTKOM	46,04	70	52%	-1,46	89,00
MODEL PORT GETİRİ %					80,12
XU100 %					29,21

ALIM YÖNÜNDE İZLEDİĞİMİZ HİSSELER					
	Kapanış	Hedef F	Get.Pot	HB Getiri %	YB Getiri %
EKGYO	12,66	17	37%	4,46	59,56
AKBNK	60,85	80	32%	0,41	73,87
TCELL	90,55	146	61%	-2,79	61,41
THYAO	285,00	385	35%	1,97	24,67
TUPRS	147,20	229	56%	0,55	17,66
TURSG	13,14	19	44%	5,37	41,73
YKBNK	29,64	42	42%	1,51	58,27
KCHOL	200,50	252	26%	3,19	46,83
GRSEL	178,10	GG	NR	5,45	162,35
KBORU	80,35	GG	NR	-2,61	92,08
LKMNH	16,95	GG	NR	-1,74	59,56
İZLEDİĞİMİZ HİSSELER GETİRİ %					63,84
XU100					29,21

M.BAKI ATILAL

Bu raporda yer alan her türlü bilgi, değerlendirme, yorum, istatistikî şekil ve bilgiler hazırlandığı tarih itibarı ile mevcut piyasa koşulları ve güvenilirliğine inanılan kaynaklardan elde edilerek derlenmiştir ve A1 Capital Yatırım Menkul Değerler A.Ş. tarafından genel bilgilendirme amacı ile hazırlanmıştır. Sunulan bilgilerin doğruluğu ve bunların yatırım kararlarına uygunluğu tarafımızca garanti edilmemektedir. Bu bilgiler belli bir getirinin sağlanmasına yönelik olarak verilmemekte olup alım satım kararını destekleyebilecek yeterli bilgiler burada bulunmayabilir. Burada yer alan yorum ve tavsiyeler, yorum ve tavsiyede bulunanların kişisel görüşlerine dayanmaktadır. Herhangi bir yatırım aracının alım-satım önerisi ya da getiri vaadi olarak yorumlanmamalıdır. Bu görüşler mali durumunuz ile risk ve getiri tercihlerinize uygun olmayabilir. Sadece burada yer alan bilgilere dayanarak yatırım kararı verilmesi beklentilerinize uygun sonuçlar doğurmayabilir. Bu nedenle bu sayfalarda yer alan bilgilerdeki hatalardan, eksikliklerden ya da bu bilgilere dayanılarak yapılan işlemlerden, yorum ve bilgilerin kullanılmasından doğacak her türlü maddî/manevî zararlardan ve her ne şekilde olursa olsun üçüncü kişilerin uğrayabileceği her türlü doğrudan ve/veya dolaylı zararlardan dolayı A1 Capital Yatırım Menkul Değerler A.Ş. ile bağlı kuruluşları, çalışanları, yöneticileri ve ortakları sorumlu tutulamaz.

Lütfen son sayfadaki ÇEKİNCEYİ OKUYUNUZ

TCMB PİYASA KATILIMCILARI ve SEKTÖREL ENFLASYON BEKLENTİLERİ

TCMB PİYASA KATILIMCILARI ANKETİ VE SEKTÖREL ENFLASYON BEKLENTİLERİ												
		Ocak	Şubat	Mart	Nisan	Mayıs	Haziran	Temmuz	Agustos	Eylül	Ekim	Kasım
AYLIK TÜFE	Cari Ay sonu	5,41	3,80	3,43	3,25	3,04	2,52	2,77	2,55	2,22	2,39	2,01
	GERÇEKLEŞEN	6,70	4,53	3,16	3,18	3,37	1,64	3,23	2,47	2,97	2,88	
	1 Ay Sonrası	3,51	3,17	3,42	3,00	2,56	2,41	2,17	2,22	2,24	1,96	1,67
	2 Ay Sonrası	3,10	3,28	2,82	2,54	2,34	2,16	2,25	2,39	1,86	1,68	3,74
YILLIK TÜFE	Cari Yıl Sonu	42,04	42,96	44,19	44,16	43,64	43,52	42,95	43,31	43,14	44,11	44,81
	12 Ay Sontası	39,09	37,78	36,70	35,17	33,21	31,79	30,02	28,71	27,49	27,44	27,2
	REEL SEKTÖR(Yıllık)						56,20	55,00	53,80	51,10	49,50	47,8
	HANEHALKI(Yıllık)						71,50	72,00	73,10	71,60	67,20	64,1
	12 ay sonra Düşüş bek.							29,30%	29,60%	29,00%	28,30%	
	Gelecek Yıl Sonu	25,44	25,20	26,29	26,29	25,61	25,51	25,40	25,55	25,26	25,64	26,22
Dolar Kuru	Cari Yıl Sonu	39,99	40,02	40,53	40,00	38,77	37,74	37,36	37,27	37,15	36,63	35,72
	12 Ay Sontası	40,63	41,15	42,78	42,47	41,79	41,41	41,51	42,03	42,42	42,73	42,74
GSYİH	Cari Yıl Sonu	3,4%	3,3%	3,3%	3,3%	3,3%	3,3%	3,4%	3,4%	3,2%	3,1%	3,1
	Gelecek Yıl	3,9%	3,8%	3,8%	3,7%	3,7%	3,7%	3,6%	3,5%	3,4%	3,3%	3,2
TCMB Politika Fai	Cari Ay Sonu	45,00%	45,00%	45,00%	50,00%	50,00%	50,00%	50,00%	50,00%	50,00%	50,00%	50,00%
	3 Ay Sonrası	45,00%	45,00%	46,85%	50,00%	50,00%	50,00%	50,00%	48,10%	46,48%	46,26%	45,38%
	12 Ay Sonrası	36,54%	36,62%	36,96%	38,18%	37,11%	35,90%	34,57%	33,30%	31,66%	31,64%	30,84%

M.BAKİ ATILAL

Bu raporda yer alan her türlü bilgi, değerlendirme, yorum, istatistikî şekil ve bilgiler hazırladığı tarih itibarı ile mevcut piyasa koşulları ve güvenilirliğine inanılan kaynaklardan elde edilerek derlenmiştir ve A1 Capital Yatırım Menkul Değerler A.Ş. tarafından genel bilgilendirme amacı ile hazırlanmıştır. Sunulan bilgilerin doğruluğu ve bunların yatırım kararlarına uygunluğu tarafımızca garanti edilmemektedir. Bu bilgiler belli bir getirinin sağlanmasına yönelik olarak verilmekte olup alım satım kararını destekleyebilecek yeterli bilgiler burada bulunmayabilir. Burada yer alan yorum ve tavsiyeler, yorum ve tavsiyede bulunanların kişisel görüşlerine dayanmaktadır. Herhangi bir yatırım aracının alım-satım önerisi ya da getiri vaadi olarak yorumlanmamalıdır. Bu görüşler mali durumunuz ile risk ve getiri tercihlerinize uygun olmayabilir. Sadece burada yer alan bilgilere dayanarak yatırım kararı verilmesi beklentilerinize uygun sonuçlar doğurmayabilir. Bu nedenle bu sayfalarda yer alan bilgilerdeki hatalardan, eksikliklerden ya da bu bilgilere dayanılarak yapılan işlemlerden, yorum ve bilgilerin kullanılmasından doğacak her türlü maddî/manevî zararlardan ve her ne şekilde olursa olsun üçüncü kişilerin uğrayabileceği her türlü doğrudan ve/veya dolaylı zararlardan dolayı A1 Capital Yatırım Menkul Değerler A.Ş. ile bağlı kuruluşları, çalışanları, yöneticileri ve ortakları sorumlu tutulamaz.

Lütfen son sayfadaki ÇEKİNCEYİ OKUYUNUZ

ÇEKİNCE ..

Burada yer alan yatırım bilgi, yorum ve tavsiyeleri yatırım danışmanlığı kapsamında değildir. Yatırım danışmanlığı hizmeti, yetkili kuruluşlar tarafından kişilerin risk ve getiri tercihleri dikkate alınarak kişiye özel sunulmaktadır.

Burada yer alan yorum ve tavsiyeler ise genel niteliktedir. Bu tavsiyeler mali durumunuz ile risk ve getiri tercihlerinize uygun olmayabilir. Bu nedenle, sadece burada yer alan bilgilere dayanılarak yatırım kararı verilmesi beklentilerinize uygun sonuçlar doğurmayabilir.

Bu raporda yer alan bilgiler A1 CAPITAL Yatırım Menkul Değerler A.Ş.'nin Araştırma Bölümü tarafından bilgi verme amacıyla hazırlanmış olup herhangi bir hisse senedinin alım satımına ilişkin bir teklif içermemektedir. **Veriler, güvenilir olduğuna inanılan kaynaklardan alınmıştır. Bu kaynaklardaki hata ve eksikliklerden ve bu bilgilerin ticari amaçlı kullanılmasından doğabilecek zararlardan A1 CAPITAL Yatırım Menkul Değerler A.Ş. hiçbir şekilde sorumlu tutulamaz.**

İşbu rapordaki tüm görüş ve tahminler, söz konusu rapor tarihiyle A1 CAPITAL Yatırım Menkul Değerler A.Ş. Araştırma Bölümü'ne ait olup diğer GÜLER HOLDİNG Grubu şirketlerinin görüş ve tahminlerini temsil etmemektedir. Bu rapordaki tüm görüş ve bilgiler önceden haber verilmeksizin değiştirilebilir.

A1 CAPITAL Yatırım ve diğer grup şirketleri bu raporda adı geçen şirketlerin hisselerinde pozisyon sahibi olabilir veya işlem yapabilir. Ayrıca, yatırımcılar bu raporda adı geçen şirketlerle A1 CAPITAL Yatırım ve diğer grup şirketlerinin yatırım bankacılığı ve/veya diğer iş ilişkileri içinde olabileceğini veya bu tür iş fırsatları arayışında olabileceğini kabul ederler.

M.BAKİ ATILAL

Bu raporda yer alan her türlü bilgi, değerlendirme, yorum, istatistikî şekil ve bilgiler hazırlandığı tarih itibarı ile mevcut piyasa koşulları ve güvenilirliğine inanılan kaynaklardan elde edilerek derlenmiştir ve A1 Capital Yatırım Menkul Değerler A.Ş. tarafından genel bilgilendirme amacı ile hazırlanmıştır. Sunulan bilgilerin doğruluğu ve bunların yatırım kararlarına uygunluğu tarafımızca garanti edilmemektedir. Bu bilgiler belli bir getirinin sağlanmasına yönelik olarak verilmemekte olup alım satım kararını destekleyebilecek yeterli bilgiler burada bulunmayabilir. Burada yer alan yorum ve tavsiyeler, yorum ve tavsiyede bulunanların kişisel görüşlerine dayanmaktadır. Herhangi bir yatırım aracının alım-satım önerisi ya da getiri vaadi olarak yorumlanmamalıdır. Bu görüşler mali durumunuz ile risk ve getiri tercihlerinize uygun olmayabilir. Sadece burada yer alan bilgilere dayanarak yatırım kararı verilmesi beklentilerinize uygun sonuçlar doğurmayabilir. Bu nedenle bu sayfalarda yer alan bilgilerdeki hatalardan, eksikliklerden ya da bu bilgilere dayanılarak yapılan işlemlerden, yorum ve bilgilerin kullanılmasından doğacak her türlü maddi/manevi zararlardan ve her ne şekilde olursa olsun üçüncü kişilerin uğrayabileceği her türlü doğrudan ve/veya dolaylı zararlardan dolayı A1 Capital Yatırım Menkul Değerler A.Ş. ile bağlı kuruluşları, çalışanları, yöneticileri ve ortakları sorumlu tutulamaz.

Lütfen son sayfadaki ÇEKİNCEYİ OKUYUNUZ