

İÇİNDEKİLER

- Haftalık Teknik Öneriler
- Haftalık YB Hisse İşlemleri
- Haftalık YB DIBS İşlemleri
- Haftalık Kredi Faizleri
- MB'ler, Derecelendirme Kur.Tarihleri
- Haftalık Piyasa Takvimi
- Haftalık GK ve Mali Tablo açıklama
- Model Portföy Hisseleri

HAFTALIK TEKNİK PORTFÖY

28 EKİM HAFTASI TEKNİK ÖNERİLER

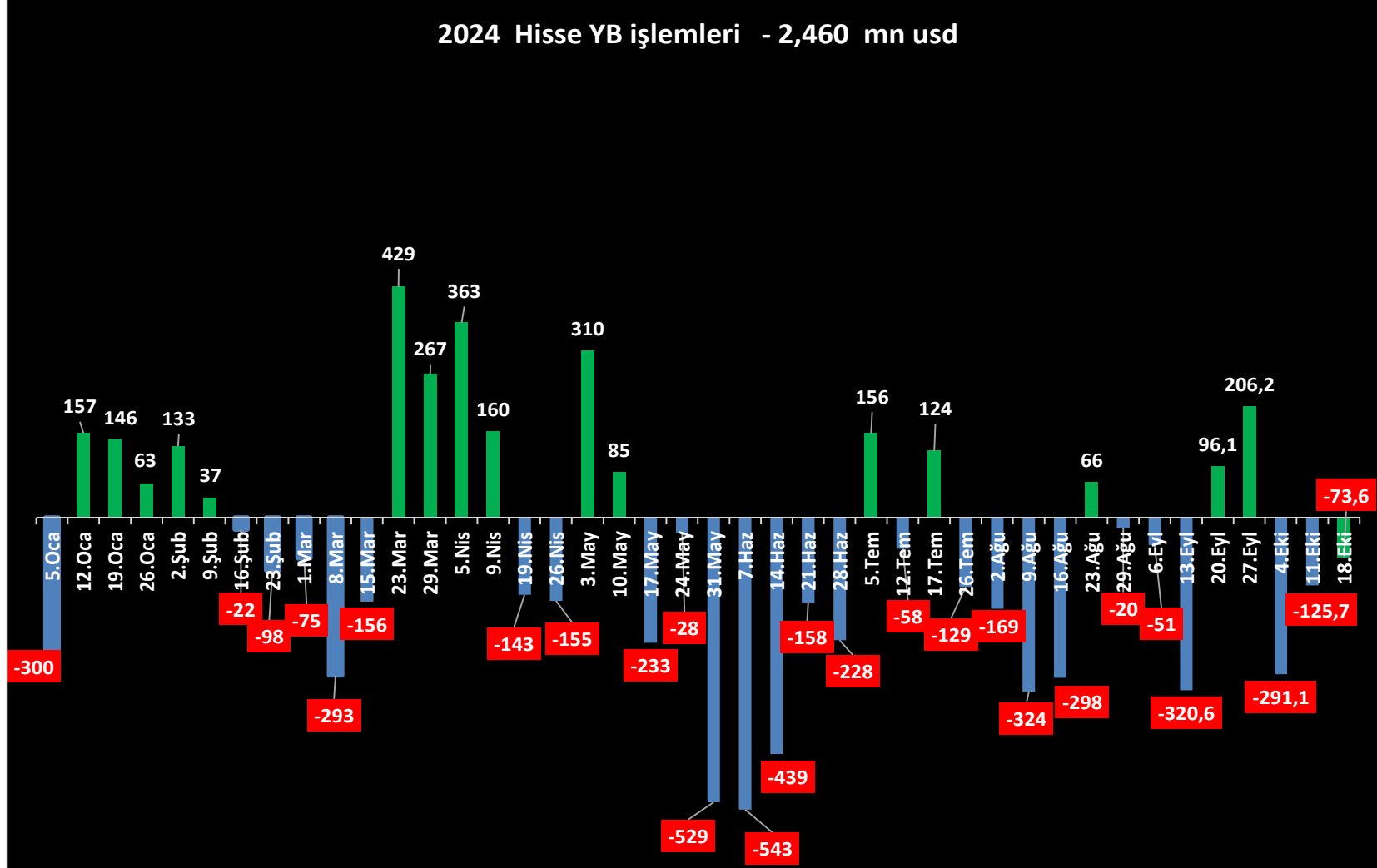
Hisse	Kapanış	H.Getiri %	HEDEF 1 (%2)	HEDEF 2 (%5)	STOP-LOSS (-%2)	PD/DD	F/K	Beta(200)	SMA(10)	RSI(14)
BOBET	20,36	-5,74	20,77	21,38	19,95	1,42	6,84	20,48	20,34	49,95
DOAS	215,70	0,79	220,01	226,49	211,39	0,97	2,75	212,53	213,54	50,63
EKGYO	9,87	1,13	10,07	10,36	9,67	0,52	0	9,78	9,86	42,26
EREGL	47,40	-1,37	48,35	49,77	46,45	0,73	8,88	47,85	47,69	43,62
FROTO	1015,00	4,91	1.035,30	1.065,75	994,70	4,08	6,19	965,4	977,25	66,41
ISCTR	11,83	0,60	12,07	12,42	11,59	1,04	4,23	11,95	11,93	39
ISMEN	32,92	0,98	33,58	34,57	32,26	2,43	12,94	32,03	32,35	46,84
KTLEV	52,70	3,23	53,75	55,34	51,65	5,87	6,94	51,28	51,63	59,31
LKMNH	14,90	3,47	15,20	15,65	14,60	1,99	7	14,83	14,94	43,18
MGROS	408,25	-0,79	416,42	428,66	400,09	1,62	9,74	412,92	413,67	35,45
SAHOL	85,10	2,90	86,80	89,36	83,40	0,69	223,2	84,37	84,63	43,92
THYAO	276,00	2,99	281,52	289,80	270,48	0,68	2,09	269,82	271,76	49,98
TSKB	11,93	3,38	12,17	12,53	11,69	1,26	4,04	11,47	11,56	61,38
UNLU	13,29	3,50	13,56	13,95	13,02	1,18	0	12,98	13,05	52,47

M.BAKI ATILAL

Bu raporda yer alan her türlü bilgi, değerlendirme, yorum, istatistikî şekil ve bilgiler hazırladığı tarih itibarı ile mevcut piyasa koşulları ve güvenilirliğine inanılan kaynaklardan elde edilerek derlenmiştir ve A1 Capital Yatırım Menkul Değerler A.Ş. tarafından genel bilgilendirme amacı ile hazırlanmıştır. Sunulan bilgilerin doğruluğu ve bunların yatırım kararlarına uygunluğu tarafımızca garanti edilmemektedir. Bu bilgiler belli bir getirinin sağlanmasına yönelik olarak verilmekte olup alım satım kararını destekleyebilecek yeterli bilgiler burada bulunmayabilir. Burada yer alan yorum ve tavsiyeler, yorum ve tavsiyede bulunanların kişisel görüşlerine dayanmaktadır. Herhangi bir yatırım aracının alım-satım önerisi ya da getiri vaadi olarak yorumlanmamalıdır. Bu görüşler mali durumunuz ile risk ve getiri tercihlerinize uygun olmayabilir. Sadece burada yer alan bilgilere dayanarak yatırım kararı verilmesi beklentilerinize uygun sonuçlar doğurmayabilir. Bu nedenle bu sayfalarda yer alan bilgilerdeki hatalardan, eksikliklerden ya da bu bilgilere dayanılarak yapılan işlemlerden, yorum ve bilgilerin kullanılmasından doğacak her türlü maddi/manevi zararlardan ve her ne şekilde olursa olsun üçüncü kişilerin uğrayabileceği her türlü doğrudan ve/veya dolaylı zararlardan dolayı A1 Capital Yatırım Menkul Değerler A.Ş. ile bağlı kuruluşları, çalışanları, yöneticileri ve ortakları sorumlu tutulamaz.

Lütfen son sayfadaki ÇEKİNCEYİ OKUYUNUZ

HAFTALIK YABANCI İŞLEMLERİ- HİSSE 18 EKİM 2024 itibariyle

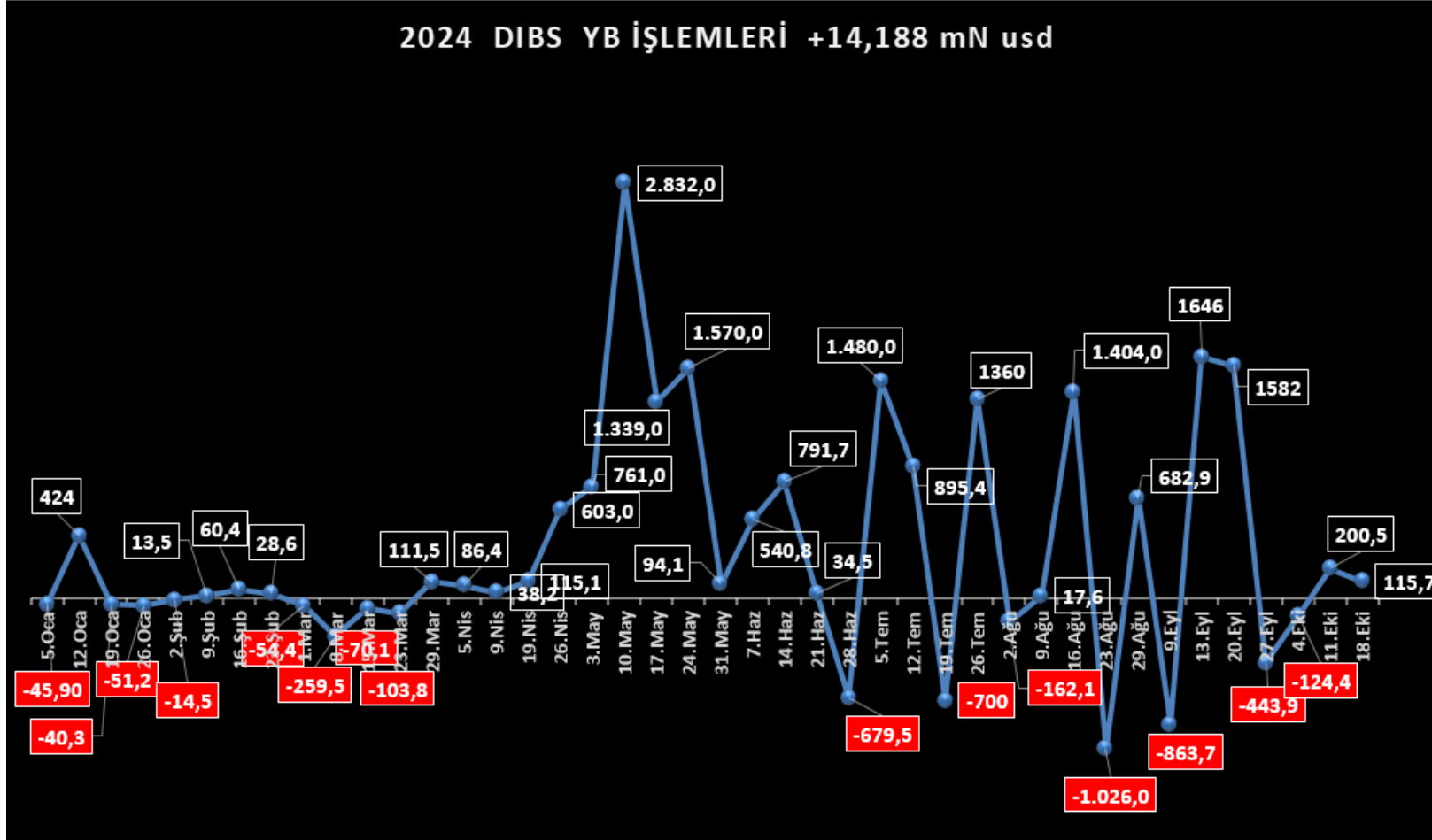


M.BAKİ ATILAL

Bu raporda yer alan her türlü bilgi, değerlendirme, yorum, istatistikî şekil ve bilgiler hazırladığı tarih itibari ile mevcut piyasa koşulları ve güvenilirliğine inanılan kaynaklardan elde edilerek derlenmiştir ve A1 Capital Yatırım Menkul Değerler A.Ş. tarafından genel bilgilendirme amacı ile hazırlanmıştır. Sunulan bilgilerin doğruluğu ve bunların yatırım kararlarına uygunluğu tarafımızca garanti edilmemektedir. Bu bilgiler belli bir getirinin sağlanmasına yönelik olarak verilmekte olup alım satım kararını destekleyebilecek yeterli bilgiler burada bulunmayabilir. Burada yer alan yorum ve tavsiyeler, yorum ve tavsiyede bulunanların kişisel görüşlerine dayanmaktadır. Herhangi bir yatırım aracının alım-satım önerisi ya da getiri vaadi olarak yorumlanmamalıdır. Bu görüşler mali durumunuz ile risk ve getiri tercihlerinize uygun olmayabilir. Sadece burada yer alan bilgilere dayanarak yatırım kararı verilmesi beklentilerinize uygun sonuçlar doğurmayabilir. Bu nedenle bu sayfalarda yer alan bilgilerdeki hatalardan, eksikliklerden ya da bu bilgilere dayanılarak yapılan işlemlerden, yorum ve bilgilerin kullanılmasından doğacak her türlü maddî/manevî zararlardan ve her ne şekilde olursa olsun üçüncü kişilerin uğrayabileceği her türlü doğrudan ve/veya dolaylı zararlardan dolayı A1 Capital Yatırım Menkul Değerler A.Ş. ile bağlı kuruluşları, çalışanları, yöneticileri ve ortakları sorumlu tutulamaz.

Lütfen son sayfadaki ÇEKİNCEYİ OKUYUNUZ

HAFTALIK YABANCI İŞLEMLERİ- DİBS 18 EKİM 2024 itibariyle

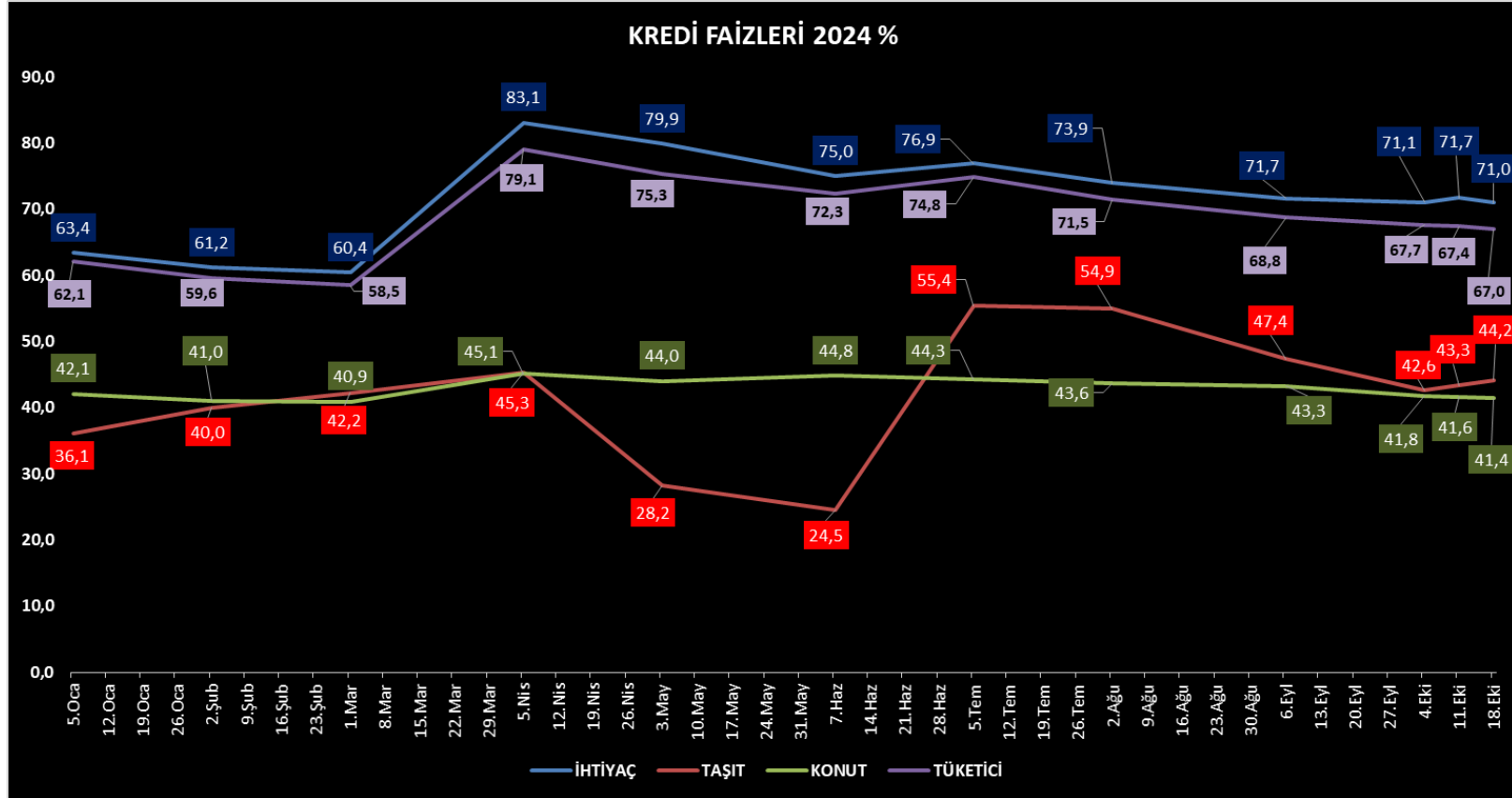


M.BAKİ ATILAL

Bu raporda yer alan her türlü bilgi, değerlendirme, yorum, istatistikî şekil ve bilgiler hazırlanmış tarih itibarı ile mevcut piyasa koşulları ve güvenilirliğine inanılan kaynaklardan elde edilerek derlenmiştir ve A1 Capital Yatırım Menkul Değerler A.Ş. tarafından genel bilgilendirme amacı ile hazırlanmıştır. Sunulan bilgilerin doğruluğu ve bunların yatırım kararlarına uygunluğu tarafımızca garanti edilmemektedir. Bu bilgiler belli bir getirinin sağlanmasına yönelik olarak verilmemekte olup alım satım kararını destekleyebilecek yeterli bilgiler burada bulunmayabilir. Burada yer alan yorum ve tavsiyeler, yorum ve tavsiyede bulunanların kişisel görüşlerine dayanmaktadır. Herhangi bir yatırım aracının alım-satım önerisi ya da getiri vaadi olarak yorumlanmamalıdır. Bu görüşler mali durumunuz ile risk ve getiri tercihlerinize uygun olmayabilir. Sadece burada yer alan bilgilere dayanarak yatırım kararı verilmesi beklentilerinize uygun sonuçlar doğurmayabilir. Bu nedenle bu sayfalarda yer alan bilgilerdeki hatalardan, eksikliklerden ya da bu bilgilere dayanılarak yapılan işlemlerden, yorum ve bilgilerin kullanılmasından doğacak her türlü maddî/manevî zararlardan ve her ne şekilde olursa olsun üçüncü kişilerin uğrayabileceği her türlü doğrudan ve/veya dolaylı zararlardan dolayı A1 Capital Yatırım Menkul Değerler A.Ş. ile bağlı kuruluşları, çalışanları, yöneticileri ve ortakları sorumlu tutulamaz.

Lütfen son sayfadaki ÇEKİNCEYİ OKUYUNUZ

KREDİ FAİZLERİ – 18 EKİM 2024 itibariyle



M.BAKİ ATILAL

Bu raporda yer alan her türlü bilgi, değerlendirme, yorum, istatistikî şekil ve bilgiler hazırladığı tarih itibari ile mevcut piyasa koşulları ve güvenilirliğine inanılan kaynaklardan elde edilerek derlenmiştir ve A1 Capital Yatırım Menkul Değerler A.Ş. tarafından genel bilgilendirme amacı ile hazırlanmıştır. Sunulan bilgilerin doğruluğu ve bunların yatırım kararlarına uygunluğu tarafımızca garanti edilmemektedir. Bu bilgiler belli bir getirinin sağlanmasına yönelik olarak verilmekte olup alım satım kararını destekleyebilecek yeterli bilgiler burada bulunmayabilir. Burada yer alan yorum ve tavsiyeler, yorum ve tavsiyede bulunanların kişisel görüşlerine dayanmaktadır. Herhangi bir yatırım aracının alım-satım önerisi ya da getiri vaadi olarak yorumlanmamalıdır. Bu görüşler mali durumunuz ile risk ve getiri tercihlerinize uygun olmayabilir. Sadece burada yer alan bilgilere dayanarak yatırım kararı verilmesi beklentilerinize uygun sonuçlar doğurmayabilir. Bu nedenle bu sayfalarda yer alan bilgilerdeki hatalardan, eksikliklerden ya da bu bilgilere dayanılarak yapılan işlemlerden, yorum ve bilgilerin kullanılmasından doğacak her türlü maddi/manevi zararlardan ve her ne şekilde olursa olsun üçüncü kişilerin uğrayabileceği her türlü doğrudan ve/veya dolaylı zararlardan dolayı A1 Capital Yatırım Menkul Değerler A.Ş. ile bağlı kuruluşları, çalışanları, yöneticileri ve ortakları sorumlu tutulamaz.

Lütfen son sayfadaki ÇEKİNCEYİ OKUYUNUZ

2024 KALAN M.B. TOPLANTI – KREDİ DERECELENDİRME KURULUŞLARI DEĞERLENDİRME

KASIM					ARALIK			
1	7	7	8	21	12	18	19	26
S&P	FED	BOE	ENF.RAPORU	TCMB	ECB	FED	BOE	TCMB
								

M.BAKİ ATILAL

Bu raporda yer alan her türlü bilgi, değerlendirme, yorum, istatistikî şekil ve bilgiler hazırlandığı tarih itibarı ile mevcut piyasa koşulları ve güvenilirliğine inanılan kaynaklardan elde edilerek derlenmiştir ve A1 Capital Yatırım Menkul Değerler A.Ş. tarafından genel bilgilendirme amacı ile hazırlanmıştır. Sunulan bilgilerin doğruluğu ve bunların yatırım kararlarına uygunluğu tarafımızca garanti edilmemektedir. Bu bilgiler belli bir getirinin sağlanmasına yönelik olarak verilmemekte olup alım satım kararını destekleyebilecek yeterli bilgiler burada bulunmayabilir. Burada yer alan yorum ve tavsiyeler, yorum ve tavsiyede bulunanların kişisel görüşlerine dayanmaktadır. Herhangi bir yatırım aracının alım-satım önerisi ya da getiri vaadi olarak yorumlanmamalıdır. Bu görüşler mali durumunuz ile risk ve getiri tercihlerinize uygun olmayabilir. Sadece burada yer alan bilgilere dayanarak yatırım kararı verilmesi beklentilerinize uygun sonuçlar doğurmayabilir. Bu nedenle bu sayfalarda yer alan bilgilerdeki hatalardan, eksikliklerden ya da bu bilgilere dayanılarak yapılan işlemlerden, yorum ve bilgilerin kullanılmasından doğacak her türlü maddî/manevî zararlardan ve her ne şekilde olursa olsun üçüncü kişilerin uğrayabileceği her türlü doğrudan ve/veya dolaylı zararlardan dolayı A1 Capital Yatırım Menkul Değerler A.Ş. ile bağlı kuruluşları, çalışanları, yöneticileri ve ortakları sorumlu tutulamaz.

Lütfen son sayfadaki ÇEKİNCEYİ OKUYUNUZ

HAFTALIK PİYASA TAKVİMİ

28.Eki	Saat	Ülke	Dönem	Ekonomik Gösterge	Önceki
	17:30	ABD	Ekim	Dallas Fed Teksas İmalat Aktivite Endeksi	-9,0
	17:30	ABD	Ekim	Dallas Fed Teksas İmalat Üretim Endeksi	-3,2

29.Eki	Saat	Ülke	Dönem	Ekonomik Gösterge	Önceki
	16:00	ABD	Ağustos	S&P Case Shiller-20 Konut Fiyat Endeksi(Yıllık)	%5,92
	16:00	ABD	Ağustos	S&P Case Shiller-20 Konut Fiyat Endeksi(Aylık)	%0,04
	17:00	ABD	Eylül	JOLTS Açılan İş	8,04mln
	17:00	ABD	Ekim	CB Tüketici Güven Endeksi	98,7
	17:00	ABD	Ekim	CB Beklenti Endeksi	81,7
	17:00	ABD	Ekim	CB Cari Durum Endeksi	124,3

30.Eki	Saat	Ülke	Dönem	Ekonomik Gösterge	Önceki
	10:00	Türkiye	Ekim	Hanehalkı 12 Ay Sonrası TÜFE Beklentisi	%71,6
	10:00	Türkiye	Ekim	Reel Sektör 12 Ay Sonrası TÜFE Beklentisi	%51,1
	10:30	Türkiye	Ekim	Türk-İş Açlık Sınırı(TL)	19.830
	11:55	Almanya	Ekim	Mevsimsel Düzeltilmiş İşsizlik Oranı	%6,0
	12:00	Almanya	3.Çeyrek	GSYH(Öncü-Dönemsel)	-%0,1
	12:00	Almanya	3.Çeyrek	GSYH(Öncü-Yıllık)	%0,0
	13:00	Euro Bölgesi	3.Çeyrek	GSYH(Öncü-Dönemsel)	%0,2
	13:00	Euro Bölgesi	3.Çeyrek	GSYH(Öncü-Yıllık)	%0,6
	13:00	Euro Bölgesi	Ekim	Ekonomik Görünüm Endeksi	96,2
	14:00	Türkiye	Eylül	Bankacılık Sektörü Net Kar/Zararı	34,05mlr
	15:15	ABD	Ekim	ADP Özel Sektör İstihdamı	143.000
	15:30	ABD	3.Çeyrek	GSYH(Öncü)	%3,0
	15:30	ABD	3.Çeyrek	Çekirdek PCE	%2,8
	15:30	ABD	3.Çeyrek	PCE	%2,5
	15:30	ABD	3.Çeyrek	Tüketici Harcamaları	%2,8
	15:30	ABD	Eylül	Öncü Mal Ticaret Dengesi(\$)	-94,3mlr
	17:00	ABD	Eylül	Bekleyen Konut Satışları(Aylık)	%0,6

M.BAKİ ATILAL

Bu raporda yer alan her türlü bilgi, değerlendirme, yorum, istatistikî şekil ve bilgiler hazırladığı tarih itibarı ile mevcut piyasa koşulları ve güvenilirliğine inanılan kaynaklardan elde edilerek derlenmiştir ve A1 Capital Yatırım Menkul Değerler A.Ş. tarafından genel bilgilendirme amacı ile hazırlanmıştır. Sunulan bilgilerin doğruluğu ve bunların yatırım kararlarına uygunluğu tarafımızca garanti edilmemektedir. Bu bilgiler belli bir getirinin sağlanmasına yönelik olarak verilmekte olup alım satım kararını destekleyebilecek yeterli bilgiler burada bulunmayabilir. Burada yer alan yorum ve tavsiyeler, yorum ve tavsiyede bulunanların kişisel görüşlerine dayanmaktadır. Herhangi bir yatırım aracının alım-satım önerisi ya da getiri vaadi olarak yorumlanmamalıdır. Bu görüşler mali durumunuz ile risk ve getiri tercihlerinize uygun olmayabilir. Sadece burada yer alan bilgilere dayanarak yatırım kararı verilmesi beklentilerinize uygun sonuçlar doğurmayabilir. Bu nedenle bu sayfalarda yer alan bilgilerdeki hatalardan, eksikliklerden ya da bu bilgilere dayanılarak yapılan işlemlerden, yorum ve bilgilerin kullanılmasından doğacak her türlü maddî/manevî zararlardan ve her ne şekilde olursa olsun üçüncü kişilerin uğrayabileceği her türlü doğrudan ve/veya dolaylı zararlardan dolayı A1 Capital Yatırım Menkul Değerler A.Ş. ile bağlı kuruluşları, çalışanları, yöneticileri ve ortakları sorumlu tutulamaz.

Lütfen son sayfadaki ÇEKİNCEYİ OKUYUNUZ

31.Eki	Saat	Ülke	Dönem	Ekonomik Gösterge	Önceki
	04:30	Çin	Ekim	NBS İmalat Sektörü PMI	49,8
	06:00	Japonya	Ekim	BoJ Gösterge Faiz Oranı	%0,25
	10:00	Türkiye	Eylül	Dış Ticaret Dengesi(Final- $\$$)	-5,12mlr
	10:00	Almanya	Eylül	Perakende Satışlar(Aylık)	%1,6
	13:00	Euro Bölgesi	Eylül	İşsizlik Oranı	%6,4
	15:30	ABD	26 Ekim	İşsizlik Başvuruları	227.000
	15:30	ABD	Eylül	Kişisel Gelirler(Aylık)	%0,2
	15:30	ABD	Eylül	Kişisel Tüketim(Aylık)	%0,2
	15:30	ABD	Eylül	Çekirdek PCE(Aylık)	%0,1
	15:30	ABD	Eylül	Çekirdek PCE(Yıllık)	%2,7
	15:30	ABD	Eylül	PCE(Yıllık)	%2,2
	15:30	ABD	Eylül	PCE(Aylık)	%0,1
	16:45	ABD	Ekim	Chicago PMI	46,6

1.Kas	Saat	Ülke	Dönem	Ekonomik Gösterge	Önceki
	04:45	Çin	Ekim	Caixin İmalat Sektörü PMI	49,3
	10:00	Türkiye	Ekim	İSO İmalat Sektörü PMI	44,3
	12:00	Türkiye	Ekim	İstanbul Perakende Fiyatlar(Aylık)	%3,9
	12:00	Türkiye	Ekim	İstanbul Toptan Fiyatlar(Aylık)	%4,67
	12:00	Çin	3.Çeyrek	Cari İşlemler Dengesi(Öncü- $\$$)	54,5mlr
	14:00	Türkiye	25 Ekim	Kur Korumalı TL Mevduat ve Katılma Hesapları	1,412t
	15:30	ABD	Ekim	Tarım Dışı İstihdam	254.000
	15:30	ABD	Ekim	Saatlik Kazançlar(Aylık)	%0,37
	15:30	ABD	Ekim	Özel Sektör İstihdamı	223.000
	15:30	ABD	Ekim	İşgücüne Katılım Oranı	%62,7
	15:30	ABD	Ekim	İşsizlik Oranı	%4,1
	16:45	ABD	Ekim	S&P Global İmalat Sektörü PMI(Final)	47,8
	17:00	ABD	Eylül	İnşaat Harcamaları(Aylık)	-%0,1
	17:00	ABD	Ekim	ISM İmalat Sektörü PMI	47,2
		Türkiye	Kasım	S&P Global Kredi Notu	B+
		Türkiye	Kasım	S&P Global Kredi Notu Görünümü	Pozitif

M.BAKI ATILAL

Bu raporda yer alan her türlü bilgi, değerlendirme, yorum, istatistikî şekil ve bilgiler hazırladığı tarih itibarı ile mevcut piyasa koşulları ve güvenilirliğine inanılan kaynaklardan elde edilerek derlenmiştir ve A1 Capital Yatırım Menkul Değerler A.Ş. tarafından genel bilgilendirme amacı ile hazırlanmıştır. Sunulan bilgilerin doğruluğu ve bunların yatırım kararlarına uygunluğu tarafımızca garanti edilmemektedir. Bu bilgiler belli bir getirinin sağlanmasına yönelik olarak verilmekte olup alım satım kararını destekleyebilecek yeterli bilgiler burada bulunmayabilir. Burada yer alan yorum ve tavsiyeler, yorum ve tavsiyede bulunanların kişisel görüşlerine dayanmaktadır. Herhangi bir yatırım aracının alım-satım önerisi ya da getiri vaadi olarak yorumlanmamalıdır. Bu görüşler mali durumunuz ile risk ve getiri tercihlerinize uygun olmayabilir. Sadece burada yer alan bilgilere dayanarak yatırım kararı verilmesi beklentilerinize uygun sonuçlar doğurmayabilir. Bu nedenle bu sayfalarda yer alan bilgilerdeki hatalardan, eksikliklerden ya da bu bilgilere dayanılarak yapılan işlemlerden, yorum ve bilgilerin kullanılmasından doğacak her türlü maddi/manevi zararlardan ve her ne şekilde olursa olsun üçüncü kişilerin uğrayabileceği her türlü doğrudan ve/veya dolaylı zararlardan dolayı A1 Capital Yatırım Menkul Değerler A.Ş. ile bağlı kuruluşları, çalışanları, yöneticileri ve ortakları sorumlu tutulamaz.

Lütfen son sayfadaki ÇEKİNCEYİ OKUYUNUZ

Tarih	Saat	GENEL KURULLAR
30.Eki	12:00	Euro Yatırım Holding'in Olağan Genel Kurul Toplantısı
	12:00	Verusaturk Girişim'in Olağan Genel Kurul toplantısı
	14:00	Pamel Yenilenebilir Enerji'nin Olağan Genel Kurul toplantısı
31.Eki	10:00	Batisöke'nin A Grubu İmtiyazlı Pay Sahipleri Özel Kurulu Toplantısı
	11:00	Batisöke'nin Olağanüstü Genel Kurul Toplantısı gerçekleştirilecek.
	12:00	Verusa Holding'in Olağan Genel Kurul toplantısı gerçekleştirilecek.
	14:00	InvestCo Holding'in Olağan Genel Kurul toplantısı gerçekleştirilecek.
	14:30	Batıçım'n A Grubu İmtiyazlı Pay Sahipleri Özel Kurulu Toplantısı
	15:00	Tapdi'nin Olağanüstü Genel Kurul Toplantısı gerçekleştirilecek.
	15:30	Batıçım'n Olağanüstü Genel Kurul Toplantısı gerçekleştirilecek.
1.Kas	15:00	Tek-Art İnşaat'ın Olağan Genel Kurul Toplantısı gerçekleştirilecek.

Tarih	MALİ TABLO AÇIKLAMALARI
30.Eki	Aksa Akriplik'in 2024 yılı 3. çeyrek finansal sonuçları AKGRT 2024 yılı 3. çeyrek finansal sonuçları GARAN, 2024 yılı 3. çeyrek finansal sonuçları TKNSA'nın 2024 yılı 3. çeyrek finansal sonuçları BIGCH'in 2024 yılı 3. çeyrek finansal sonuçları ADEL'in 2024 yılı 3. çeyrek finansal sonuçları
31.Eki	YKBANK 'nın 2024 yılı 3. çeyrek finansal sonuçları TSKB'nin 2024 yılı 3. çeyrek finansal sonuçları BRISA'nın 2024 yılı 3. çeyrek finansal sonuçları
1.Kas	AGESA'nın 2024 yılı 3. çeyrek finansal sonuçları OTKAR'ın 2024 yılı 3. çeyrek finansal sonuçları

M.BAKİ ATILAL

Bu raporda yer alan her türlü bilgi, değerlendirme, yorum, istatistikî şekil ve bilgiler hazırlandığı tarih itibarı ile mevcut piyasa koşulları ve güvenilirliğine inanılan kaynaklardan elde edilerek derlenmiştir ve A1 Capital Yatırım Menkul Değerler A.Ş. tarafından genel bilgilendirme amacı ile hazırlanmıştır. Sunulan bilgilerin doğruluğu ve bunların yatırım kararlarına uygunluğu tarafımızca garanti edilmemektedir. Bu bilgiler belli bir getirinin sağlanmasına yönelik olarak verilmemekte olup alım satım kararını destekleyebilecek yeterli bilgiler burada bulunmayabilir. Burada yer alan yorum ve tavsiyeler, yorum ve tavsiyede bulunanların kişisel görüşlerine dayanmaktadır. Herhangi bir yatırım aracının alım-satım önerisi ya da getiri vaadi olarak yorumlanmamalıdır. Bu görüşler mali durumunuz ile risk ve getiri tercihlerinize uygun olmayabilir. Sadece burada yer alan bilgilere dayanarak yatırım kararı verilmesi beklentilerinize uygun sonuçlar doğurmayabilir. Bu nedenle bu sayfalarda yer alan bilgilerdeki hatalardan, eksikliklerden ya da bu bilgilere dayanılarak yapılan işlemlerden, yorum ve bilgilerin kullanılmasından doğacak her türlü maddî/manevî zararlardan ve her ne şekilde olursa olsun üçüncü kişilerin uğrayabileceği her türlü doğrudan ve/veya dolaylı zararlardan dolayı A1 Capital Yatırım Menkul Değerler A.Ş. ile bağlı kuruluşları, çalışanları, yöneticileri ve ortakları sorumlu tutulamaz.

Lütfen son sayfadaki ÇEKİNCEYİ OKUYUNUZ

TAKİBİMİZDEKİ HİSSELER

GÜNCEL MODEL PORTFÖY HİSSELERİ					
	Kapanış	Hedef F	Get.Pot	HB Getiri %	YB Getiri %
BIMAS	475,25	782	65%	3,09	59,89
GARAN	111,20	151	36%	0,27	99,27
MGROS	408,25	665	63%	-0,79	23,70
PGSUS	236,30	276	17%	-0,13	77,82
SAHOL	85,10	111	30%	2,90	45,41
HTTBT	87,95	116	32%	5,33	54,43
ENKAI	47,88	67	40%	0,29	47,71
MPARK	324,00	465	44%	1,57	99,65
TAVHL	221,00	346	57%	-1,43	105,58
FROTO	1015,00	1.301	28%	4,91	42,31
TTKOM	46,60	59	27%	1,92	91,30
MODEL PORT GETİRİ %					67,92
XU100 %					19,25

ORTA ve UZUN Vade ALIM YÖNÜNDE İZLEDİĞİMİZ HİSSELER					
	Kapanış	Hedef F	Get.Pot	HB Getiri %	YB Getiri %
AKBNK	49,98	70	40%	-0,34	42,81
GRSEL	136,40	GG	#DEĞER!	17,18	100,93
KBORU	79,65	GG	#DEĞER!	13,79	90,41
KCHOL	172,90	249	44%	-2,04	26,62
LKMNH	14,90	GG	#DEĞER!	3,47	40,26
MAVI	76,10	GG	#DEĞER!	-1,81	33,59
NATEN	52,60	GG	#DEĞER!	-2,23	16,79
TCELL	87,75	143	63%	3,11	56,42
THYAO	276,00	385	39%	2,99	20,73
TUPRS	146,10	219	50%	0,76	16,78
TURSG	12,93	17	31%	6,07	39,46
YKBNK	24,80	32	29%	-1,20	32,43
İZLEDİĞİMİZ HİSSELER GETİRİ %					43,10
XU100					19,25

M.BAKI ATILAL

Bu raporda yer alan her türlü bilgi, değerlendirme, yorum, istatistikî şekil ve bilgiler hazırladığı tarih itibarı ile mevcut piyasa koşulları ve güvenilirliğine inanılan kaynaklardan elde edilerek derlenmiştir ve A1 Capital Yatırım Menkul Değerler A.Ş. tarafından genel bilgilendirme amacı ile hazırlanmıştır. Sunulan bilgilerin doğruluğu ve bunların yatırım kararlarına uygunluğu tarafımızca garanti edilmemektedir. Bu bilgiler belli bir getirinin sağlanmasına yönelik olarak verilmekte olup alım satım kararını destekleyebilecek yeterli bilgiler burada bulunmayabilir. Burada yer alan yorum ve tavsiyeler, yorum ve tavsiyede bulunanların kişisel görüşlerine dayanmaktadır. Herhangi bir yatırım aracının alım-satım önerisi ya da getiri vaadi olarak yorumlanmamalıdır. Bu görüşler mali durumunuz ile risk ve getiri tercihlerinize uygun olmayabilir. Sadece burada yer alan bilgilere dayanarak yatırım kararı verilmesi beklentilerinize uygun sonuçlar doğurmayabilir. Bu nedenle bu sayfalarda yer alan bilgilerdeki hatalardan, eksikliklerden ya da bu bilgilere dayanılarak yapılan işlemlerden, yorum ve bilgilerin kullanılmasından doğacak her türlü maddi/manevi zararlardan ve her ne şekilde olursa olsun üçüncü kişilerin uğrayabileceği her türlü doğrudan ve/veya dolaylı zararlardan dolayı A1 Capital Yatırım Menkul Değerler A.Ş. ile bağlı kuruluşları, çalışanları, yöneticileri ve ortakları sorumlu tutulamaz.

Lütfen son sayfadaki ÇEKİNCEYİ OKUYUNUZ

ÇEKİNCE ..

Burada yer alan yatırım bilgi, yorum ve tavsiyeleri yatırım danışmanlığı kapsamında değildir. Yatırım danışmanlığı hizmeti, yetkili kuruluşlar tarafından kişilerin risk ve getiri tercihleri dikkate alınarak kişiye özel sunulmaktadır.

Burada yer alan yorum ve tavsiyeler ise genel niteliktedir. Bu tavsiyeler mali durumunuz ile risk ve getiri tercihlerinize uygun olmayabilir. Bu nedenle, sadece burada yer alan bilgilere dayanılarak yatırım kararı verilmesi beklentilerinize uygun sonuçlar doğurmayabilir.

Bu raporda yer alan bilgiler A1 CAPITAL Yatırım Menkul Değerler A.Ş.'nin Araştırma Bölümü tarafından bilgi verme amacıyla hazırlanmış olup herhangi bir hisse senedinin alım satımına ilişkin bir teklif içermemektedir. **Veriler, güvenilir olduğuna inanılan kaynaklardan alınmıştır. Bu kaynaklardaki hata ve eksikliklerden ve bu bilgilerin ticari amaçlı kullanılmasından doğabilecek zararlardan A1 CAPITAL Yatırım Menkul Değerler A.Ş. hiçbir şekilde sorumlu tutulamaz.**

İşbu rapordaki tüm görüş ve tahminler, söz konusu rapor tarihiyle A1 CAPITAL Yatırım Menkul Değerler A.Ş. Araştırma Bölümü'ne ait olup diğer GÜLER HOLDİNG Grubu şirketlerinin görüş ve tahminlerini temsil etmemektedir. Bu rapordaki tüm görüş ve bilgiler önceden haber verilmeksizin değiştirilebilir.

A1 CAPITAL Yatırım ve diğer grup şirketleri bu raporda adı geçen şirketlerin hisselerinde pozisyon sahibi olabilir veya işlem yapabilir. Ayrıca, yatırımcılar bu raporda adı geçen şirketlerle A1 CAPITAL Yatırım ve diğer grup şirketlerinin yatırım bankacılığı ve/veya diğer iş ilişkileri içinde olabileceğini veya bu tür iş fırsatları arayışında olabileceğini kabul ederler.

M.BAKİ ATILAL

Bu raporda yer alan her türlü bilgi, değerlendirme, yorum, istatistikî şekil ve bilgiler hazırlandığı tarih itibarı ile mevcut piyasa koşulları ve güvenilirliğine inanılan kaynaklardan elde edilerek derlenmiştir ve A1 Capital Yatırım Menkul Değerler A.Ş. tarafından genel bilgilendirme amacı ile hazırlanmıştır. Sunulan bilgilerin doğruluğu ve bunların yatırım kararlarına uygunluğu tarafımızca garanti edilmemektedir. Bu bilgiler belli bir getirin sağlanmasına yönelik olarak verilmemekte olup alım satım kararını destekleyebilecek yeterli bilgiler burada bulunmayabilir. Burada yer alan yorum ve tavsiyeler, yorum ve tavsiyede bulunanların kişisel görüşlerine dayanmaktadır. Herhangi bir yatırım aracının alım-satım önerisi ya da getiri vaadi olarak yorumlanmamalıdır. Bu görüşler mali durumunuz ile risk ve getiri tercihlerinize uygun olmayabilir. Sadece burada yer alan bilgilere dayanarak yatırım kararı verilmesi beklentilerinize uygun sonuçlar doğurmayabilir. Bu nedenle bu sayfalarda yer alan bilgilerdeki hatalardan, eksikliklerden ya da bu bilgilere dayanılarak yapılan işlemlerden, yorum ve bilgilerin kullanılmasından doğacak her türlü maddi/manevi zararlardan ve her ne şekilde olursa olsun üçüncü kişilerin uğrayabileceği her türlü doğrudan ve/veya dolaylı zararlardan dolayı A1 Capital Yatırım Menkul Değerler A.Ş. ile bağlı kuruluşları, çalışanları, yöneticileri ve ortakları sorumlu tutulamaz.

Lütfen son sayfadaki ÇEKİNCEYİ OKUYUNUZ