

1 Haziran 2026

Gün İçi Endeks Değerlendirme ve Teknik Analiz Raporu

Gün İçi Endeks Değerlendirme

BIST100, haziran ayına tepki alımlarıyla başladı. Mutlak butlan kararının ilk gün yarattığı sert satış sonrası endekste toparlanma çabası öne çıkarken, fiyatlamalarda yurt dışı jeopolitik gelişmelerden çok yurt içi haber akışı ve makro veriler etkili oluyor.

Küresel tarafta ABD-İran hattına ilişkin haber akışı takip edilmeye devam ediyor. Görüşme sürecine yönelik belirsizlikler sürerken, gerilimin şimdilik sınırlı kalması jeopolitik risklerin piyasa üzerindeki etkisini görece azaltıyor.

Yurt içinde büyüme ve enflasyon tarafındaki veriler öne çıktı. Türkiye ekonomisi yılın ilk çeyreğinde yıllık %2,5 büyüyerek %2,7 olan beklentinin altında kaldı. Sanayi tarafındaki zayıflık ve net dış talebin sınırlayıcı etkisi büyüme üzerinde baskı yaratırken, tüketim ve yatırımlar büyümeyi destekleyen kalemler oldu.

Enflasyon tarafında İTO verileri takip edildi. İstanbul Tüketici Fiyat Endeksi mayıs ayında aylık %1,53 artarken, yıllık artış %36,77 seviyesinde gerçekleşti. İTO verisinin ardından TÜİK enflasyonunda da aylık artışın daha sınırlı kalabileceği beklentisi öne çıkıyor.

Hazine ve Maliye Bakanı Mehmet Şimşek, büyüme verisi sonrası yaptığı açıklamada ekonominin çoklu şoklara rağmen büyümesini sürdürdüğünü belirtti. Şimşek'in açıklamalarında dezenflasyon sürecine bağlılık ve bütçe disiplininin korunacağı mesajları öne çıktı.

Endeks tarafında 14.000 seviyesi psikolojik direnç olarak izleniyor. 13830 seviyesinde fiyatlamaya devam ederken, yukarı yönlü hareketlerin güç kazanması için 14.000 üzerinde kalıcılık aranabilir. Gün içinde 13.600 seviyesi destek olarak takip edilebilir. Yukarı yönlü denemelerde ise 14.000 üzerindeki kalıcılık toparlanmanın devamı açısından önemli.

Gün Ortası BISTTUM İşlem Hacmi: 165 milyar TL (Salı günü kapanış işlem hacmi: 137milyar TL)

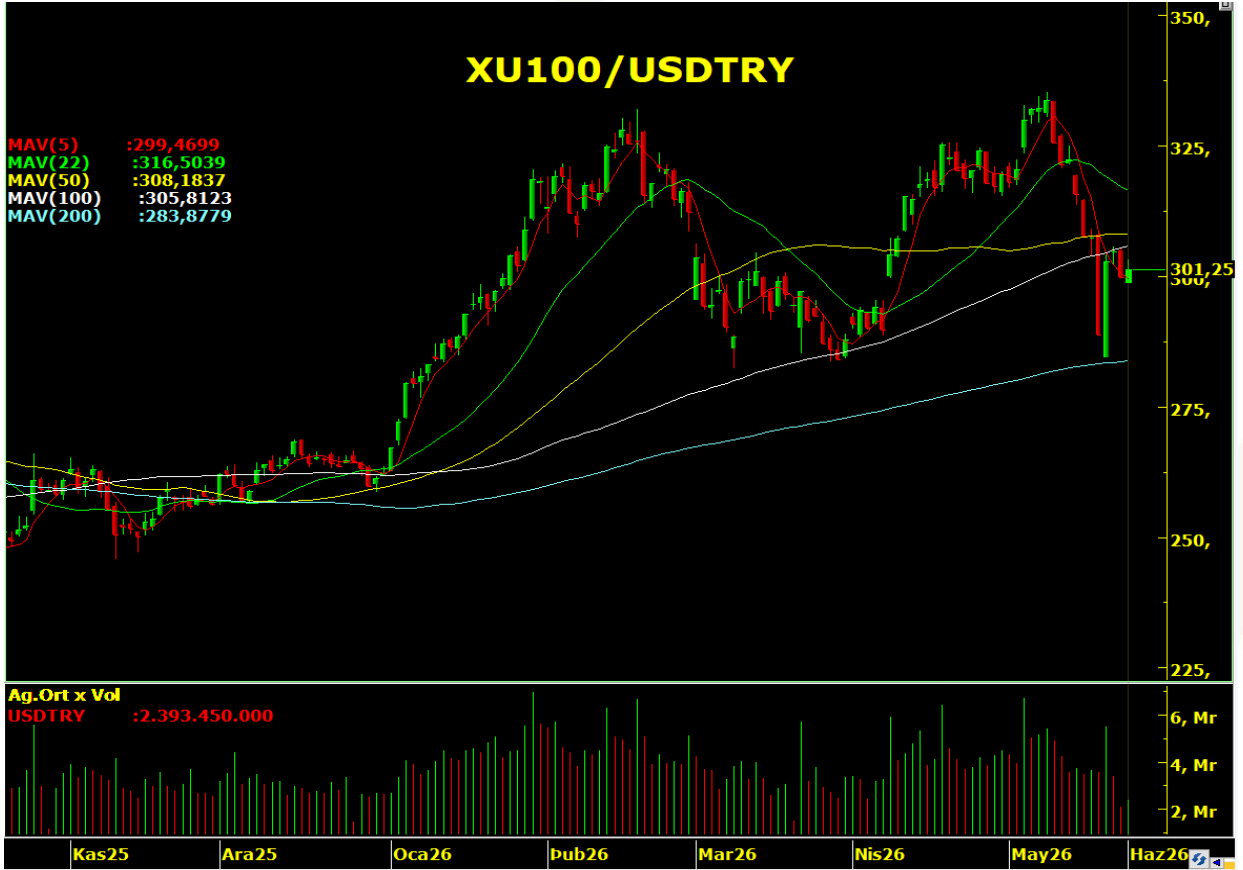
En Yüksek hacimli hisseler: AKBNK, ASTOR, ASELS

BIST100 endeks etkisi pozitif hisseler: ASELS, ASTOR, TCELL

BIST100 endeks etkisi negatif hisseler: DSTKF, RALYH, SAHOL

Gün İçi Önemli Gelişmeler ve Şirket Haberleri

- ❖ İSO Türkiye İmalat PMI Mayıs ayında 49.8 (Önceki ay: 45.7)
- ❖ İTO İstanbul Tüketici Fiyat Endeksi Mayıs ayında bir önceki aya göre +1.53%
- ❖ Türkiye ekonomisi yılın ilk çeyreğinde %2.5 büyüdü.
- ❖ ASELS: ASELSAN ile Savunma Sanayii Bakanlığı arasında Kamu Güvenliği Haberleşme ile Uydu ve Uzay Sistemlerinin tedarikine yönelik toplam tutarı 845.000.000 ABD Doları olan sözleşmeler imzalandı.
- ❖ BRSAN: Borusan'ın ABD'de bulunan bağlı ortaklığı Borusan Berg Pipe, ABD'de yürütülen ticari görüşmeler sonucunda yaklaşık 742 milyon ABD doları tutarında yeni satış siparişleri aldı.



BIST100 endeksinde haftanın ilk işlem gününde dolar bazlı görünümde, 5 günlük hareketli ortalama ve 300 dolar psikolojik seviyesinin üzerinde tutunma çabası dikkat çekiyor. Yukarı yönlü hareketlerde 100 ve 200 günlük hareketli ortalamaların kesiştiği 307 dolar seviyesi önemli direnç konumunda bulunuyor. Olası geri çekilmelerde ise 300 dolar altında kalıcılık sağlanması halinde 289 dolar desteği takip edilecek.

TL bazlı endekste ise 14.000 psikolojik seviyesinin altında riskli bölge fiyatlaması devam ediyor. Endeksin 13.800-14.000 bandında kararsız bir görünüm sergilediği izlenirken, 13.800 seviyesi 50 günlük hareketli ortalamaya denk geliyor. Bu seviyenin altında oluşabilecek fiyatlamalarda 100 günlük hareketli ortalamasının bulunduğu 13.530 seviyesi önemli destek olarak öne çıkıyor. 14.000 seviyesi üzerinde kalıcılık sağlanması durumunda ise ana odak noktası 14.300 direnci olacaktır.

Destekler: 13.770 - 13.660 - 13.540

Dirençler: 14.040 - 14.180 - 14.270

Ahlatcı Yatırım Araştırma Departmanı Tarafından Hazırlanmıştır.

Bizi seçtiğiniz için teşekkürler.

GENEL MÜDÜRLÜK

İstanbul Genel Müdürlük Merkez Ofis
Yamanevler Mahallesi Ahmet Tevfik İleri Caddesi
No:22-26 İç Kapı No:49 Ümraniye / İstanbul

ŞUBELERİMİZ

İstanbul Sarıyer Şube
Sarıyer Mahallesi Meserburnu Caddesi No: 25 Sarıyer / İSTANBUL
Çorum Şube
Gülábibey Mahallesi, Eğridere Sokak No:17 Merkez / ÇORUM

İRTİBAT BÜROLARIMIZ

Ankara İrtibat Bürosu

Söğütözü Caddesi No:2 Koç Kuleleri B Blok No:16 Söğütözü Çankaya/
ANKARA

Denizli İrtibat Bürosu

Gazi Mustafa Kemal Bulvarı Bina No: 53 Kat:4 Bağımsız Bölüm
Pamukkale/DENİZLİ

Isparta İrtibat Bürosu

Çelebiler Mahallesi, Cadde 112, No:7, İç Kapı No: 11, 32000 Merkez/
İSPARTA

İstanbul Bağdat Caddesi İrtibat Bürosu

Feneryolu Mahallesi Gazi Muhtar Paşa Sk. No:59 Feneryolu Sitesi
D:204 K:2 Kadıköy/İstanbul

İstanbul Göktürk İrtibat Bürosu

Göktürk Merkez Mah. İstanbul Cad. Telekom Sk. No:2 İç Kapı No: 36
34077 Eyüpsultan/İSTANBUL

İstanbul Maslak İrtibat Bürosu

Maslak Mahallesi, Taşyoncası Sokak T4a Blok
Kat: -1 NO: 256 Maslak 34485 Sarıyer / İSTANBUL

İzmir İrtibat Bürosu

Mansuroğlu Mah. 1593/1 Sok. Lider Centrio C Blok No:6 K2:D17
Bayraklı/İZMİR

Gaziantep İrtibat Bürosu

Batıkent Mah. Kürşat Tüzmen Bulvarı 9075 Sok. Trio Terrace Kat : 1 B
Blok NO:31 Şehitkamil/GAZİANTEP

Konya İrtibat Bürosu

Musella Bağları Mah. Kule Cad. Kule Plaza İş Merkezi K:13 N:2/18
Selçuklu/KONYA

Mersis No: 0010056453000026

Sermaye Piyasası Kurulunun "Yatırım Hizmetleri ve Faaliyetleri İle Yan Hizmetlere İlişkin Esaslar" Hakkında Tebliği
Uyarınca Yayınlanması Zorunlu Olan

Burada yer alan yatırım, bilgi, yorum ve tavsiyeler yatırım danışmanlığı kapsamında değildir. Yatırım danışmanlığı hizmeti, yetkili kuruluşlar tarafından kişilerin risk ve getiri tercihleri dikkate alınarak kişiye özel sunulmaktadır. Burada yer alan yorum ve tavsiyeler ise genel niteliktedir. Bu tavsiyeler mali durumunuz ile risk ve getiri tercihlerinize uygun olmayabilir. Bu nedenle, sadece burada yer alan bilgilere dayanılarak yatırım kararı verilmesi beklentilerinize uygun sonuçlar doğurmayabilir.