

Yurt Dışı Piyasalara İlişkin Veriler	Kapanış	Fark (%)
Nasdaq 100 Endeksi	28,818.84	-0.61
Dow Jones Endeksi	49,363.88	-0.65
S&P 500 Endeksi	7,352.90	-0.68
Nasdaq 100 Vadeli Kontratı	28,893.25	-0.11
Dow Jones Vadeli Kontratı	49,364.00	-0.19
S&P 500 Vadeli Kontratı	7,365.75	-0.17
Ons Altın	4457.86	-0.54
Ons Gümüş	73.53	-0.16
Gram Altın	6535.21	-0.51
Gram Gümüş	107.7983	-0.13
USDTRY Paritesi	45.5927	0.02
EURTRY Paritesi	52.9309	0.05
EURUSD Paritesi	1.1599	-0.06
GBPUSD Paritesi	1.3394	-0.02
USDJPY Paritesi	158.98	-0.07
Brent Petrol	107.00	-0.53

Yurt İçi Piyasalara İlişkin Veriler	Kapanış	Fark (%)
Bist 100 Endeksi	14,029.54	-2.35
Bist 30 Endeksi	15,993.96	-2.29
Bist 100-30 Endeksi	22,553.06	-2.53
Bist Tüm-100 Endeksi	71,455.17	-1.58
Bist 100 Endeksi Fiyat/Kazanç Oranı	14.49	-2.20
Bist 100 Endeksi Piyasa/Defter D. Oranı	1.41	-2.20
Borsa İstanbul Yabancı Takas Oranı	33.79	-0.24
Borsa İstanbul 100 Endeksi Risk Skoru	23.00	21.05
Borsa İstanbul Sınai Endeksi Risk Skoru	7.00	600.00
Borsa İstanbul Bankacılık Endeksi Risk Skoru	68.00	1.49

Türkiye CDS ve Kredi Notları	Not / Puan	Görünüm
Türkiye 5 Yıllık Kredi Risk Primi - CDS	249.87	--
S&P Global Türkiye Not Görünümü	BB-	Durağan
Fitch Türkiye Not Görünümü	BB-	Durağan
Moddy's Türkiye Not Görünümü	Ba3	Durağan

Saat	Makro Ekonomik Gelişmeler	Beklenti	Önceki
09:00	İngiltere Tüketici Fiyat Endeksi (Aylık)		0.7%
12:00	Euro Bölgesi Tüketici Fiyat Endeksi (Aylık)	1.00%	1.30%

Sabah Notları

- ✓ Bu sabah CDS 249,87 bandında seyrediyor. Borsa İstanbul'da yatay açılış beklentimizle beraber 13925 bandını destek, **14238** seviyesini direnç noktası olarak takip ediyoruz.
 - ✓ Haftanın ilk işlem gününde Borsa İstanbul 100 Endeksi -2,35% seviyesinde negatif bir görünüm sunmuştur. Günlük Model Portföyümüz ise 1,06% pozitif getiri sunarak, endeksten relatif 3,41% ayrılmıştır.
 - ✓ Günlük Teknik Öneriler: SAHOL, TCELL, TOASO
- Ekonomi, Sektör ve Hisse Senetlerine Dair Gelişmeler:
- ✓ NATO'nun, Hürmüz Boğazı'nın temmuz başına kadar yeniden açılmaması durumunda ticari gemilere güvenli geçiş sağlamak amacıyla devreye girme olasılığını değerlendirdiği bildirildi.
 - ✓ ABD Senatosu, Trump'ın İran'a saldırılarını kısıtlayan "savaş yetkileri" tasarısını kabul etti.
 - ✓ Trump, İran'la savaşın "çok kısa sürede" sona ereceğini belirtti.

Küresel Piyasalar: Küresel piyasalarda ana gündem yükselen tahvil faizleri. Özellikle ABD 10 ve 30 yıllık tahvil faizlerinde son yılların en yüksek seviyelerine yakın fiyatlamalar görülürken, piyasalarda merkez bankalarının faiz indirimi konusunda elinin giderek zorlaştığı görüşü güç kazanıyor. Savaş kaynaklı yükselen enerji fiyatları ve enflasyon baskısı nedeniyle tahvil faizlerindeki yükseliş yalnızca hisse senetlerinde değil, altın ve gümüş gibi emtia tarafında da baskı unsuru olmaya devam ediyor.

ABD - İran savaşında ise haber akışları her gün farklı senaryolar üretse de kalıcı bir barışın hala netleşmediği görülüyor. Trump cephesinden gelen saldırı ve erteleme açıklamaları piyasadaki belirsizliği artırırken, taraflardan gelen çelişkili mesajlar jeopolitik risklerin yüksek kalmasına neden oluyor. Brent petrol tarafında 100 dolar üzerindeki kalıcılık sürerken, piyasa bu seviyeyi savaş tansiyonunun en önemli göstergelerinden biri olarak izlemeyi sürdürüyor. Veri takviminde bugün ABD tarafında FED FOMC toplantı tutanakları , Euro Bölgesi'nde ise TÜFE verisi takip edilecek.

Yurtiçi Piyasalar: Borsa İstanbul'da jeopolitik riskler ve küresel piyasalardaki zayıf risk iştahı eşliğinde Mayıs ayının zorlu fiyatlamaları devam ediyor. 15.000 seviyelerinden başlayan geri çekilme sonrası endekste 14.000 psikolojik seviyesi üzerindeki tutunma çabası dikkat çekerken, piyasanın odağı büyük ölçüde küresel taraftan gelecek haber akışlarına dönmüş durumda. Özellikle yükselen küresel tahvil faizleri, dünya genelindeki hisse senetlerinde olduğu gibi Borsa İstanbul üzerinde de baskı yaratmaya devam ediyor.

ABD - İran savaşında belirsizliğin sürmesi ve barış tarafında net bir sürecin oluşmaması risk iştahını zayıflatırken, Brent petrolün 100 dolar üzerindeki seyri piyasaların temkinli duruşunu destekliyor. Endekste yaşanan geri çekilmelerde yalnızca teknik görünüm değil, küresel risk algısındaki bozulmanın etkisi de belirgin şekilde hissediliyor. Bu nedenle piyasada 14.000 psikolojik seviyesinin korunup korunamayacağı önem arz etmeyi sürdürüyor.

Mayıs ayında Borsa İstanbul'daki zayıf görünümün arkasında ise bilanço döneminin sona ermesiyle şirket bazlı hikayelerin azalması, yükselen hisselerde kar satışlarının hız kazanması ve artan ortaklık pay satışları öne çıkıyor. Bunun yanında resmi tatiller ve kısa iş günü etkisiyle takas sürelerinin uzaması da piyasadaki temkinli görünümü destekleyen unsurlar arasında yer alıyor.

Günlük Model Portföyde Yer Alan Hisseler

Hisse	Öneri Tarihi	Kapanış	Zarar Kes	1. Hedef	2. Hedef
SAHOL	18.05.2026	92.30	90.92	93.68	95.53
TCELL	18.05.2026	106.80	105.20	108.40	110.54
TOASO	18.05.2026	293.25	288.85	297.65	303.51

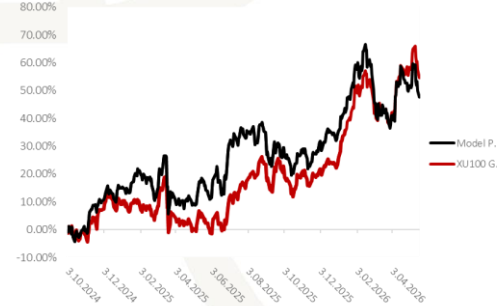
Haftalık Model Portföyde Yer Alan Hisseler

Hisse	Öneri Tarihi	Hisse Kapanış	Zarar - Kes	Hedef Fiyat Aralığı	
AKSA	15.05.2026	11,07	10,68	11,40	11,68
DOAS	15.05.2026	181,90	175,53	187,36	191,90
HALKB	15.05.2026	40,40	38,99	41,61	42,62
MAVI	15.05.2026	42,74	41,24	44,02	45,09
TCELL	15.05.2026	109,50	105,67	112,79	115,52

* MAVI katılım endeksine tabiidir.

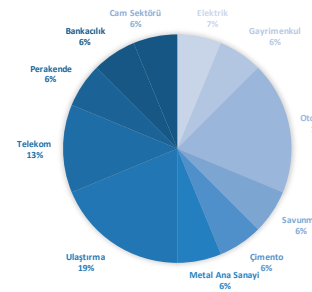
12 Aylık Model Portföyde Yer Alan Hisseler ve Performansı

Hisse	Coverage Tarihi	Kapsam	Öneri	Öneri	Hedef Fiyat	Potansiyel Getiri	Tüm Z. Getiri	Kapanış
AKBNK	22.05.2025	Model P.	AL	53.65	114.20	64%	29.73%	69.60
ASELS	3.10.2024	Model P.	TUT	56.11	446.00	8%	633.38%	411.50
CIMSA	3.10.2024	Model P.	TUT	31.72	65.50	24%	66.77%	52.90
EKGYO	6.12.2024	Model P.	AL	13.38	29.94	50%	49.63%	20.02
MAVI	3.10.2024	Model P.	AL	42.80	62.40	50%	-2.57%	41.70
MGROS	3.10.2024	Model P.	AL	431.99	886.00	31%	56.37%	675.50
PGSUS	3.10.2024	Model P.	TUT	225.10	278.60	60%	-22.83%	173.70
TCELL	3.10.2024	Model P.	AL	87.18	156.81	46%	22.96%	107.20



Hisse	Coverage Tarihi	Kapsam	Öneri	Öneri	Hedef Fiyat	Potansiyel Getiri	Tüm Z. Getiri	Kapanış
ASTOR	31.10.2024	Araştırma K.	AL	79.20	202.38	-35%	291.73%	310.25
EREGL	23.10.2024	Araştırma K.	AL	23.10	43.60	13%	66.93%	38.56
FROTO	8.11.2024	Araştırma K.	AL	99.29	146.40	65%	-10.77%	88.60
SISE	13.04.2026	Araştırma K.	AL	47.44	71.05	53%	-2.02%	46.48
TAVHL	24.10.2024	Araştırma K.	AL	226.60	379.91	52%	10.55%	250.50
THYAO	15.11.2024	Araştırma K.	AL	286.50	425.96	43%	3.84%	297.50
TTKOM	7.11.2024	Araştırma K.	AL	45.46	87.90	44%	33.96%	60.90
TTRAK	30.10.2024	Araştırma K.	TUT	692.34	742.20	62%	-33.96%	457.25

Araştırma Kapsamında Yer Alan Şirketlerin Sektörel Ağırlığı



Borsa İstanbul 100 Endeksi Teknik Görünümü

Borsa İstanbul 100 Endeksi Pazartesi gününü yüzde -2.35 değişim ile 14030 seviyesinden tamamladı. Gün içerisinde endeks en düşük 14030 seviyesini görürken en yüksek 14342 seviyesine ulaştı. Borsa İstanbul 100 Endeksi 'nde bugün 14238 öncelikli direnç noktası olurken bu seviyenin aşılması ve yukarı yönlü hareketliliğin devam etmesi durumunda 14447 ve 14551 seviyeleri direnç noktası olarak takip edilebilir. Olası aşağı yönlü hareketlerde ise 13925 öncelikli destek olurken 13821 ve 13612 seviyeleri sonraki destek noktaları olarak izlenebilir.



Bist30 Vadeli Endeks Kontratı Teknik Görünümü

Borsa İstanbul 30 Endeks Haziran Kontratı Pazartesi gününü yüzde -2.15 değişim ile 16467 seviyesinden tamamladı. Gün içerisinde endeks en düşük 16467 seviyesini görürken en yüksek 16813 seviyesine ulaştı. Borsa İstanbul 30 Endeks Haziran Kontratı 'nda bugün 16698 öncelikli direnç noktası olurken bu seviyenin aşılması ve yukarı yönlü hareketliliğin devam etmesi durumunda 16928 ve 17044 seviyeleri direnç noktası olarak takip edilebilir. Olası aşağı yönlü hareketlerde ise 16352 öncelikli destek olurken 16236 ve 16006 seviyeleri sonraki destek noktaları olarak izlenebilir.



Dolar / Türk Lirası Teknik Görünümü

USDTRY Paritesi Çarşamba günü sabah saatlerinde yüzde 0.01 değişim ile 45.588 seviyesinden işlem görmektedir. Gün içerisinde endeks en düşük 45.5798 seviyesini görürken en yüksek 45.6059 seviyesine ulaştı. USDTRY Paritesi 'nde bugün 45.6027 öncelikli direnç noktası olurken bu seviyenin aşılması ve yukarı yönlü hareketliliğin devam etmesi durumunda 45.6173 ve 45.6287 seviyeleri direnç noktası olarak takip edilebilir. Olası aşağı yönlü hareketlerde ise 45.5766 öncelikli destek olurken 45.5651 ve 45.5505 seviyeleri sonraki destek noktaları olarak izlenebilir.



Euro / Türk Lirası Teknik Görünümü

EURTRY Paritesi Çarşamba günü sabah saatlerinde yüzde 0.02 değişim ile 52.9158 seviyesinde işlem görmektedir. Bugün gün içerisinde endeks en düşük 52.8508 seviyesini görürken en yüksek 53.0013 seviyesine ulaştı. EURTRY Paritesi 'nde bugün 52.9945 öncelikli direnç noktası olurken bu seviyenin aşılması ve yukarı yönlü hareketliliğin devam etmesi durumunda 53.0731 ve 53.1449 seviyeleri direnç noktası olarak takip edilebilir. Olası aşağı yönlü hareketlerde ise 52.844 öncelikli destek olurken 52.7722 ve 52.6935 seviyeleri sonraki destek noktaları olarak izlenebilir.



Euro / Dolar Paritesi Teknik Görünümü

EURUSD Paritesi Çarşamba günü sabah saatlerinde yüzde -0.06 değişim ile 1.1599 seviyesinden işlem görmektedir. Gün içerisinde endeks en düşük 1.1594 seviyesini görürken en yüksek 1.1616 seviyesine ulaştı. EURUSD Paritesi 'nda bugün 1.1612 öncelikli direnç noktası olurken bu seviyenin aşılması ve yukarı yönlü hareketliliğin devam etmesi durumunda 1.1624 ve 1.1633 seviyeleri direnç noktası olarak takip edilebilir. Olası aşağı yönlü hareketlerde ise 1.159 öncelikli destek olurken 1.1581 ve 1.1568 seviyeleri sonraki destek noktaları olarak izlenebilir.



Sterlin / Dolar Paritesi Teknik Görünümü

GBP/USD Paritesi Çarşamba günü sabah saatlerinde yüzde -0.03 değişim ile 1.3394 seviyesinden işlem görmektedir. Gün içerisinde endeks en düşük 1.3377 seviyesini görürken en yüksek 1.3412 seviyesine ulaştı. GBP/USD Paritesi 'nda bugün 1.3411 öncelikli direnç noktası olurken bu seviyenin aşılması ve yukarı yönlü hareketliliğin devam etmesi durumunda 1.3429 ve 1.3446 seviyeleri direnç noktası olarak takip edilebilir. Olası aşağı yönlü hareketlerde ise 1.3376 öncelikli destek olurken 1.3359 ve 1.3341 seviyeleri sonraki destek noktaları olarak izlenebilir.



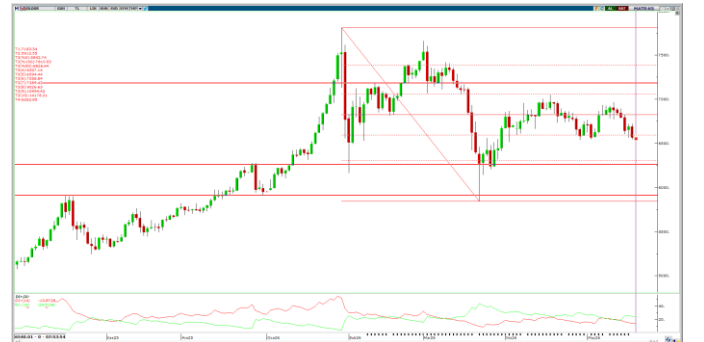
Ons Altın Teknik Görünümü

Ons Altın Çarşamba günü sabah saatlerinde yüzde -0.47 değişim ile 4461.06 seviyesinden işlem görmektedir. Gün içerisinde endeks en düşük 4453.74 seviyesini görürken en yüksek 4508.52 seviyesine ulaştı. Ons Altın 'nda bugün 4495.14 öncelikli direnç noktası olurken bu seviyenin aşılması ve yukarı yönlü hareketliliğin devam etmesi durumunda 4529.22 ve 4549.92 seviyeleri direnç noktası olarak takip edilebilir. Olası aşağı yönlü hareketlerde ise 4440.35 öncelikli destek olurken 4419.65 ve 4385.57 seviyeleri sonraki destek noktaları olarak izlenebilir.



Gram Altın Teknik Görünümü

Gram Altın Çarşamba günü sabah saatlerinde yüzde -0.44 değişim ile 6539.74 seviyesinden işlem görmektedir. Gün içerisinde endeks en düşük 6527.93 seviyesini görürken en yüksek 6608.37 seviyesine ulaştı. Gram Altın 'nda bugün 6589.43 öncelikli direnç noktası olurken bu seviyenin aşılması ve yukarı yönlü hareketliliğin devam etmesi durumunda 6639.12 ve 6669.87 seviyeleri direnç noktası olarak takip edilebilir. Olası aşağı yönlü hareketlerde ise 6508.98 öncelikli destek olurken 6478.23 ve 6428.54 seviyeleri sonraki destek noktaları olarak izlenebilir.



Ahlatcı Yatırım Araştırma Departmanı Tarafından Hazırlanmıştır.

Bizi seçtiğiniz için teşekkürler.

GENEL MÜDÜRLÜK

İstanbul Genel Müdürlük Merkez Ofis
Yamanevler Mahallesi Ahmet Tevfik İleri Caddesi
No:22-26 İç Kapı No:49 Ümraniye / İstanbul

ŞUBELERİMİZ

İstanbul Sarıyer Şube
Sarıyer Mahallesi Meserburnu Caddesi No: 25 Sarıyer / İSTANBUL
Çorum Şube
Gülâlibey Mahallesi, Eğridere Sokak No:17 Merkez / ÇORUM

İRTİBAT BÜROLARIMIZ

Ankara İrtibat Bürosu

Söğütözü Caddesi No:2 Koç Kuleleri B Blok No:16 Söğütözü Çankaya/
ANKARA

Denizli İrtibat Bürosu

Gazi Mustafa Kemal Bulvarı Bina No: 53 Kat:4 Bağımsız Bölüm
Pamukkale/DENİZLİ

Isparta İrtibat Bürosu

Çelebiler Mahallesi, Cadde 112, No:7, İç Kapı No: 11, 32000 Merkez/
İSPARTA

İstanbul Bağdat Caddesi İrtibat Bürosu

Feneryolu Mahallesi Gazi Muhtar Paşa Sk. No:59 Feneryolu Sitesi
D:204 K:2 Kadıköy/İstanbul

İstanbul Göktürk İrtibat Bürosu

Göktürk Merkez Mah. İstanbul Cad. Telekom Sk. No:2 İç Kapı No: 36
34077 Eyüpsultan/İSTANBUL

İstanbul Maslak İrtibat Bürosu

Maslak Mahallesi, Taşyoncası Sokak T4a Blok
Kat: -1 NO: 256 Maslak 34485 Sarıyer / İSTANBUL

İzmir İrtibat Bürosu

Mansuroğlu Mah. 1593/1 Sok. Lider Centrio C Blok No:6 K2:D17
Bayraklı/İZMİR

Gaziantep İrtibat Bürosu

Batkent Mah. Kürşat Tüzmen Bulvarı 9075 Sok. Trio Terrace Kat : 1 B
Blok NO:31 Şehitkamil/GAZİANTEP

Konya İrtibat Bürosu

Musella Bağları Mah. Kule Cad. Kule Plaza İş Merkezi K:13 N:2/18
Selçuklu/KONYA

Mersis No: 0010056453000026

Sermaye Piyasası Kurulunun "Yatırım Hizmetleri ve Faaliyetleri İle Yan Hizmetlere İlişkin Esaslar" Hakkında Tebliği Uyarınca Yayınlanması Zorunlu Olan

Burada yer alan yatırım, bilgi, yorum ve tavsiyeler yatırım danışmanlığı kapsamında değildir. Yatırım danışmanlığı hizmeti, yetkili kuruluşlar tarafından kişilerin risk ve getiri tercihleri dikkate alınarak kişiye özel sunulmaktadır. Burada yer alan yorum ve tavsiyeler ise genel niteliktedir. Bu tavsiyeler mali durumunuz ile risk ve getiri tercihlerinize uygun olmayabilir. Bu nedenle, sadece burada yer alan bilgilere dayanılarak yatırım kararı verilmesi beklentilerinize uygun sonuçlar doğurmayabilir.