

Yurt Dışı Piyasalara İlişkin Veriler	Kapanış	Fark (%)
Nasdaq 100 Endeksi	29,481.64	0.42
Dow Jones Endeksi	50,579.70	0.58
S&P 500 Endeksi	7,552.35	1.06
Nasdaq 100 Vadeli Kontratı	29,816.75	0.87
Dow Jones Vadeli Kontratı	50,981.00	0.63
S&P 500 Vadeli Kontratı	7,540.75	0.66
Ons Altın	4526.83	-0.96
Ons Gümüş	76.53	-1.98
Gram Altın	6680.70	-0.50
Gram Gümüş	112.9432	-1.53
USDTRY Paritesi	45.9025	0.47
EURTRY Paritesi	53.3999	0.37
EURUSD Paritesi	1.1633	-0.09
GBPUSD Paritesi	1.3485	-0.16
USDJPY Paritesi	158.94	0.02

Yurt İçi Piyasalara İlişkin Veriler	Kapanış	Fark (%)
Bist 100 Endeksi	13,890.91	0.60
Bist 30 Endeksi	15,818.61	0.17
Bist 100-30 Endeksi	22,398.76	1.80
Bist Tüm-100 Endeksi	70,815.56	1.75
Bist 100 Endeksi Fiyat/Kazanç Oranı	14.42	1.02
Bist 100 Endeksi Piyasa/Defter D. Oranı	1.40	1.03
Borsa İstanbul Yabancı Takas Oranı	34.59	0.64
Borsa İstanbul 100 Endeksi Risk Skoru	46.00	6.98
Borsa İstanbul Sınai Endeksi Risk Skoru	30.00	20.00
Borsa İstanbul Bankacılık Endeksi Risk Skoru	89.00	5.95

Türkiye CDS ve Kredi Notları	Not / Puan	Görünüm
Türkiye 5 Yıllık Kredi Risk Primi - CDS	251.64	--
S&P Global Türkiye Not Görünümü	BB-	Durağan
Fitch Türkiye Not Görünümü	BB-	Durağan
Moddy's Türkiye Not Görünümü	Ba3	Durağan

Saat	Makro Ekonomik Gelişmeler	Beklenti	Önceki
08.00	Japonya Merkez Bankası Çekirdek TÜFE (Yıllık)	1.1%	1.0%
11.00	ECB Finansal İstikrar Raporu		
13.00	Türkiye - Kurban Bayramı - Erken kapanış		
16.00	ABD CaseShiller Konut Fiyat Endeksi	1.0%	0.9%
17.00	ABD Tüketici Güven Endeksi	91.9	92.8
20.00	ABD 2 Yıllık Tahvil İhalesi		3.812%

## Sabah Notları

✓ Bu sabah CDS 251.64 bandında seyrediyor. Borsa İstanbul'da yatay açılış beklentimizle beraber **13793** bandını destek, **13963** seviyesini direnç noktası olarak takip ediyoruz.

✓ Haftanın ilk işlem gününde Borsa İstanbul 100 Endeksi 0,60% seviyesinde pozitif bir görünüm sunmuştur. 12 Aylık Model Portföyümüz ise 1,11% pozitif getiri sağlayarak endeksten 0,51% ayrılmıştır.

## Ekonomi, Sektör ve Hisse Senetlerine Dair Gelişmeler:

✓ Trump: İran'ın elindeki zenginleştirilmiş uranyumun imha edilmesi gerekiyor.

✓ Al Jazeera, ABD ve İran'ın Katar arabuluculuğunda İran'ın dondurulmuş varlıkları konusunda anlaşma sağladığı iddia etti

✓ ABD ve İsrail savaş uçakları, Hürmüz Boğazı'nda İran gemilerini ve bazı diğer hedefleri vurdu.

Küresel Piyasalar: ABD - İran hattında diplomatik temasların sürmesi piyasaları bir miktar rahatlatırken, Hürmüz Boğazı tarafında tansiyonun tamamen düşmemesi küresel risk iştahını sınırlamaya devam ediyor. Bir tarafta anlaşma beklentileri korunurken diğer tarafta bölgedeki askeri hareketlilik jeopolitik risklerin halen masada olduğunu gösteriyor.

Petrol tarafında Brent petrol uzun süredir 100 dolar üzerindeki seyrini korurken, bu hafta diplomatik çözüm beklentileriyle yeniden 100 doların altına geriledi. Bugün ise 95 dolar çevresinde sınırlı tepki yükselişi görülüyor. Hürmüz Boğazı kaynaklı arz riski tamamen ortadan kalkmadığı için enerji piyasalarında temkinli görünüm korunuyor.

Değerli metaller tarafında ise sınırlı geri çekilme dikkat çekiyor. Ons altında 4500, ons gümüşte ise 75 dolar seviyeleri kısa vadeli görünüm açısından kritik destek bölgeleri olarak izleniyor.

Yurtiçi Piyasalar: Borsa İstanbul'da bayram tatili öncesi yarım günlük seansta düşük hacimli ve temkinli fiyatlamaların ön planda kalması bekleniyor. Endeks 14.000 psikolojik seviyesi çevresinde dengelenmeye çalışırken, düşük işlem hacmi nedeniyle sektör ve hisse bazlı ayrışmalar dikkat çekiyor.

Küresel tarafta jeopolitik riskler tamamen ortadan kalkmış değil. Brent petrolün 100 dolar altında kalması kısa vadede hisse senetleri üzerindeki baskıyı azaltırken, ABD - İran hattında tansiyonun yeniden yükselmesi ve petrolün tekrar 100 dolara yönelmesi durumunda piyasalarda baskı yeniden artabilir.

Bayram sonrası dönemde ise gözler Mayıs ayı enflasyon verisinde olacak. Açıklanacak enflasyon verisinin Haziran ayındaki PPK faiz kararına yönelik beklentileri şekillendirmesi bekleniyor.

## Günlük Model Portföyde Yer Alan Hisseler

Yarım gün işlem takvimi nedeniyle bugün Günlük Teknik Öneri paylaşımı yapılmamıştır.

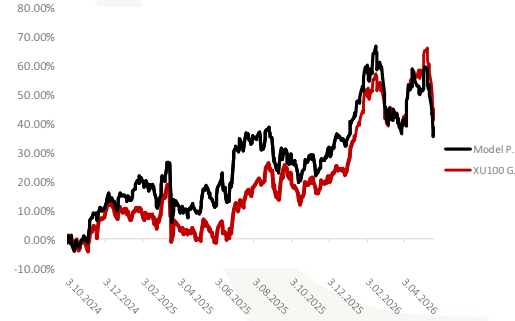
## Haftalık Model Portföyde Yer Alan Hisseler

Bu hafta piyasaların Pazartesi tam gün, Salı yarım gün olmak üzere toplam 1,5 gün işlem göreceği olması nedeniyle **Haftalık Teknik Öneri** paylaşımı yapılmamıştır.

## 12 Aylık Model Portföyde Yer Alan Hisseler ve Performansı

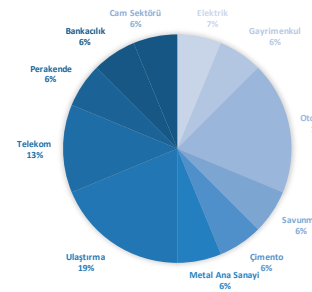
Hisse	Coverage Tarihi	Kapsam	Öneri	Öneri	Hedef Fiyat	Potansiyel Getiri	Tüm Z. Getiri	Kapanış
AKBNK	22.05.2025	Model P.	AL	53.65	114.20	75%	21.90%	65.40
ASELS	3.10.2024	Model P.	TUT	56.11	446.00	11%	616.00%	401.75
CIMSA	3.10.2024	Model P.	TUT	31.72	65.50	26%	64.41%	52.15
EKGYO	6.12.2024	Model P.	AL	13.38	29.94	53%	46.34%	19.58
MAVI	3.10.2024	Model P.	AL	42.80	62.40	48%	-1.78%	42.04
MGROS	3.10.2024	Model P.	AL	431.99	886.00	30%	57.30%	679.50
PGSUS	3.10.2024	Model P.	TUT	225.10	278.60	61%	-23.28%	172.70
TCELL	3.10.2024	Model P.	AL	87.18	156.81	48%	21.70%	106.10

Model Portföy Performansı ve Bist100 Getirisi



Hisse	Coverage Tarihi	Kapsam	Öneri	Öneri	Hedef Fiyat	Potansiyel Getiri	Tüm Z. Getiri	Kapanış
ASTOR	31.10.2024	Araştırma K.	AL	79.20	202.38	-41%	331.50%	341.75
EREGL	23.10.2024	Araştırma K.	AL	23.10	43.60	10%	70.91%	39.48
FROTO	8.11.2024	Araştırma K.	AL	99.29	146.40	67%	-11.77%	87.60
SISE	13.04.2026	Araştırma K.	AL	47.44	71.05	52%	-1.52%	46.72
TAVHL	24.10.2024	Araştırma K.	AL	226.60	379.91	47%	14.30%	259.00
THYAO	15.11.2024	Araştırma K.	AL	286.50	425.96	43%	3.84%	297.50
TTKOM	7.11.2024	Araştırma K.	AL	45.46	87.90	46%	32.86%	60.40
TTRAK	30.10.2024	Araştırma K.	TUT	692.34	742.20	64%	-34.79%	451.50

Araştırma Kapsamında Yer Alan Şirketlerin Sektörel Ağırlığı



### Borsa İstanbul 100 Endeksi Teknik Görünümü

Borsa İstanbul 100 Endeksi Pazartesi gününü yüzde 0.6 değişim ile 13891 seviyesinden tamamladı. Gün içerisinde endeks en düşük 13766 seviyesini görürken en yüksek 13937 seviyesine ulaştı. Borsa İstanbul 100 Endeksi 'nde bugün 13963 öncelikli direnç noktası olurken bu seviyenin aşılması ve yukarı yönlü hareketliliğin devam etmesi durumunda 14035 ve 14134 seviyeleri direnç noktası olarak takip edilebilir. Olası aşağı yönlü hareketlerde ise 13793 öncelikli destek olurken 13694 ve 13622 seviyeleri sonraki destek noktaları olarak izlenebilir.



### Bist30 Vadeli Endeks Kontratı Teknik Görünümü

Borsa İstanbul 30 Endeks Haziran Kontratı Pazartesi gününü yüzde -0.37 değişim ile 16097 seviyesinden tamamladı. Gün içerisinde endeks en düşük 15876 seviyesini görürken en yüksek 16379 seviyesine ulaştı. Borsa İstanbul 30 Endeks Haziran Kontratı 'nda bugün 16359 öncelikli direnç noktası olurken bu seviyenin aşılması ve yukarı yönlü hareketliliğin devam etmesi durumunda 16620 ve 16862 seviyeleri direnç noktası olarak takip edilebilir. Olası aşağı yönlü hareketlerde ise 15856 öncelikli destek olurken 15614 ve 15353 seviyeleri sonraki destek noktaları olarak izlenebilir.



### Dolar / Türk Lirası Teknik Görünümü

USDTRY Paritesi Salı günü sabah saatlerinde yüzde 0.47 değişim ile 45.9027 seviyesinden işlem görmektedir. Gün içerisinde endeks en düşük 45.6927 seviyesini görürken en yüksek 45.9233 seviyesine ulaştı. USDTRY Paritesi 'nde bugün 45.9864 öncelikli direnç noktası olurken bu seviyenin aşılması ve yukarı yönlü hareketliliğin devam etmesi durumunda 46.0702 ve 46.217 seviyeleri direnç noktası olarak takip edilebilir. Olası aşağı yönlü hareketlerde ise 45.7558 öncelikli destek olurken 45.609 ve 45.5252 seviyeleri sonraki destek noktaları olarak izlenebilir.



### Euro / Türk Lirası Teknik Görünümü

EURTRY Paritesi Salı günü sabah saatlerinde yüzde 0.38 değişim ile 53.4022 seviyesinde işlem görmektedir. Bugün gün içerisinde endeks en düşük 53.2877 seviyesini görürken en yüksek 53.4741 seviyesine ulaştı. EURTRY Paritesi 'nde bugün 53.4883 öncelikli direnç noktası olurken bu seviyenin aşılması ve yukarı yönlü hareketliliğin devam etmesi durumunda 53.5744 ve 53.6747 seviyeleri direnç noktası olarak takip edilebilir. Olası aşağı yönlü hareketlerde ise 53.3019 öncelikli destek olurken 53.2016 ve 53.1155 seviyeleri sonraki destek noktaları olarak izlenebilir.



### Euro / Dolar Paritesi Teknik Görünümü

EURUSD Paritesi Salı günü sabah saatlerinde yüzde -0.09 değişim ile 1.1634 seviyesinden işlem görmektedir. Gün içerisinde endeks en düşük 1.1631 seviyesini görürken en yüksek 1.1647 seviyesine ulaştı. EURUSD Paritesi 'nda bugün 1.1643 öncelikli direnç noktası olurken bu seviyenin aşılması ve yukarı yönlü hareketliliğin devam etmesi durumunda 1.1653 ve 1.1659 seviyeleri direnç noktası olarak takip edilebilir. Olası aşağı yönlü hareketlerde ise 1.1627 öncelikli destek olurken 1.1621 ve 1.1611 seviyeleri sonraki destek noktaları olarak izlenebilir.



### Sterlin / Dolar Paritesi Teknik Görünümü

GBP/USD Paritesi Salı günü sabah saatlerinde yüzde -0.16 değişim ile 1.3486 seviyesinden işlem görmektedir. Gün içerisinde endeks en düşük 1.3482 seviyesini görürken en yüksek 1.3508 seviyesine ulaştı. GBP/USD Paritesi 'nda bugün 1.3502 öncelikli direnç noktası olurken bu seviyenin aşılması ve yukarı yönlü hareketliliğin devam etmesi durumunda 1.3518 ve 1.3528 seviyeleri direnç noktası olarak takip edilebilir. Olası aşağı yönlü hareketlerde ise 1.3476 öncelikli destek olurken 1.3466 ve 1.3449 seviyeleri sonraki destek noktaları olarak izlenebilir.



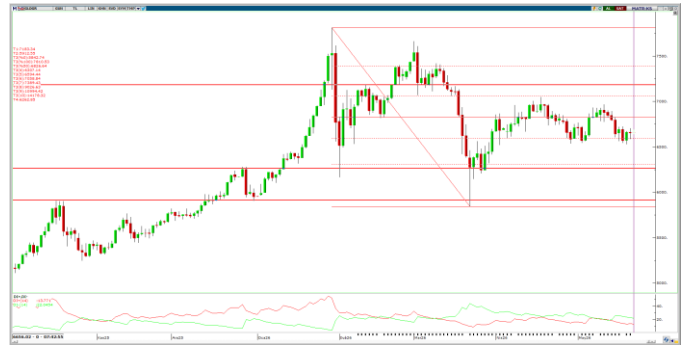
### Ons Altın Teknik Görünümü

Ons Altın Salı günü sabah saatlerinde yüzde -0.97 değişim ile 4526.54 seviyesinden işlem görmektedir. Gün içerisinde endeks en düşük 4526.54 seviyesini görürken en yüksek 4580.13 seviyesine ulaştı. Ons Altın 'nda bugün 4562.26 öncelikli direnç noktası olurken bu seviyenin aşılması ve yukarı yönlü hareketliliğin devam etmesi durumunda 4597.99 ve 4615.85 seviyeleri direnç noktası olarak takip edilebilir. Olası aşağı yönlü hareketlerde ise 4508.68 öncelikli destek olurken 4490.82 ve 4455.09 seviyeleri sonraki destek noktaları olarak izlenebilir.



### Gram Altın Teknik Görünümü

Gram Altın Salı günü sabah saatlerinde yüzde -0.52 değişim ile 6679.44 seviyesinden işlem görmektedir. Gün içerisinde endeks en düşük 6679.44 seviyesini görürken en yüksek 6759.26 seviyesine ulaştı. Gram Altın 'nda bugün 6732.66 öncelikli direnç noktası olurken bu seviyenin aşılması ve yukarı yönlü hareketliliğin devam etmesi durumunda 6785.87 ve 6812.48 seviyeleri direnç noktası olarak takip edilebilir. Olası aşağı yönlü hareketlerde ise 6652.83 öncelikli destek olurken 6626.23 ve 6573.01 seviyeleri sonraki destek noktaları olarak izlenebilir.



# Ahlatcı Yatırım Araştırma Departmanı Tarafından Hazırlanmıştır.

Bizi seçtiğiniz için teşekkürler.

## GENEL MÜDÜRLÜK

**İstanbul Genel Müdürlük Merkez Ofis**  
Yamanevler Mahallesi Ahmet Tevfik İleri Caddesi  
No:22-26 İç Kapı No:49 Ümraniye / İstanbul

## ŞUBELERİMİZ

**İstanbul Sarıyer Şube**  
Sarıyer Mahallesi Meserburnu Caddesi No: 25 Sarıyer / İSTANBUL  
**Çorum Şube**  
Gülâlibey Mahallesi, Eğridere Sokak No:17 Merkez / ÇORUM

## İRTİBAT BÜROLARIMIZ

### Ankara İrtibat Bürosu

Söğütözü Caddesi No:2 Koç Kuleleri B Blok No:16 Söğütözü Çankaya/  
ANKARA

### Denizli İrtibat Bürosu

Gazi Mustafa Kemal Bulvarı Bina No: 53 Kat:4 Bağımsız Bölüm  
Pamukkale/DENİZLİ

### Isparta İrtibat Bürosu

Çelebiler Mahallesi, Cadde 112, No:7, İç Kapı No: 11, 32000 Merkez/  
İSPARTA

### İstanbul Bağdat Caddesi İrtibat Bürosu

Feneryolu Mahallesi Gazi Muhtar Paşa Sk. No:59 Feneryolu Sitesi  
D:204 K:2 Kadıköy/İstanbul

### İstanbul Göktürk İrtibat Bürosu

Göktürk Merkez Mah. İstanbul Cad. Telekom Sk. No:2 İç Kapı No: 36  
34077 Eyüpsultan/İSTANBUL

### İstanbul Maslak İrtibat Bürosu

Maslak Mahallesi, Taşyoncası Sokak T4a Blok  
Kat: -1 NO: 256 Maslak 34485 Sarıyer / İSTANBUL

### İzmir İrtibat Bürosu

Mansuroğlu Mah. 1593/1 Sok. Lider Centrio C Blok No:6 K2:D17  
Bayraklı/İZMİR

### Gaziantep İrtibat Bürosu

Batkent Mah. Kürşat Tüzmen Bulvarı 9075 Sok. Trio Terrace Kat : 1 B  
Blok NO:31 Şehitkamil/GAZİANTEP

### Konya İrtibat Bürosu

Musella Bağları Mah. Kule Cad. Kule Plaza İş Merkezi K:13 N:2/18  
Selçuklu/KONYA

Mersis No: 0010056453000026

Sermaye Piyasası Kurulunun "Yatırım Hizmetleri ve Faaliyetleri İle Yan Hizmetlere İlişkin Esaslar" Hakkında Tebliği Uyarınca Yayınlanması Zorunlu Olan

Burada yer alan yatırım, bilgi, yorum ve tavsiyeler yatırım danışmanlığı kapsamında değildir. Yatırım danışmanlığı hizmeti, yetkili kuruluşlar tarafından kişilerin risk ve getiri tercihleri dikkate alınarak kişiye özel sunulmaktadır. Burada yer alan yorum ve tavsiyeler ise genel niteliktedir. Bu tavsiyeler mali durumunuz ile risk ve getiri tercihlerinize uygun olmayabilir. Bu nedenle, sadece burada yer alan bilgilere dayanılarak yatırım kararı verilmesi beklentilerinize uygun sonuçlar doğurmayabilir.