

Yurt Dışı Piyasalara İlişkin Veriler	Kapanış	Fark (%)
Nasdaq 100 Endeksi	30,333.18	0.36
Dow Jones Endeksi	51,032.46	0.72
S&P 500 Endeksi	7,582.37	0.21
Nasdaq 100 Vadeli Kontratı	30,577.25	0.57
Dow Jones Vadeli Kontratı	51,130.00	0.10
S&P 500 Vadeli Kontratı	7,617.50	0.29
Ons Altın	4517.89	-0.49
Ons Gümüş	75.68	0.49
Gram Altın	6668.50	-0.37
Gram Gümüş	111.7179	0.62
USDTRY Paritesi	45.9101	0.13
EURTRY Paritesi	53.5421	0.16
EURUSD Paritesi	1.1651	-0.08
GBPUSD Paritesi	1.3462	-0.01
USDJPY Paritesi	159.45	0.05
Brent Petrol	92.65	1.36

Sabah Notları

✓ Bu sabah CDS 240.39 bandında seyrediyor. Borsa İstanbul'da yatay açılış beklentimizle beraber 13.577 bandını destek, 13.835 seviyesini direnç noktası olarak takip ediyoruz.

✓ Haftanın ikinci işlem gününde Borsa İstanbul 100 Endeksi -1,64% seviyesinde negatif bir görünüm sunmuştur.

Ekonomi, Sektör ve Hisse Senetlerine Dair Gelişmeler:

✓ SPK, açığa satış yasağı ve öz kaynak oranının esnek uygulanmasına yönelik tedbirleri 12 Haziran'a kadar uzattı.

✓ Trump'ın, ABD - İran anlaşma taslağında bazı değişiklikler talep ettiği iddaa edildi.

Küresel Piyasalar:

ABD - İran hattındaki gelişmeler gündemin merkezinde yer almaya devam ediyor. Taraflar arasında zaman zaman diplomatik çözüm ve ateşkes beklentilerini destekleyen açıklamalar gelirken, piyasalarda da bu senaryoların etkisi hissediliyor. Ancak şu ana kadar sürecin kalıcı hale geldiğini gösterecek somut bir anlaşma bulunmuyor. Buna rağmen fiyatlamalar, en olumsuz senaryolardan uzak bir görünüme işaret ediyor.

Brent petrol 100 dolar üzerindeki riskli bölgeden uzaklaşsa da, belirsizlik fiyatlaması nedeniyle 90 - 100 dolar aralığı önemini koruyor.

Değerli. metaller tarafında ise kritik denge seviyeleri dikkat çekiyor. Ons altında 4.500 dolar, ons gümüşte ise 75 dolar seviyesi yakından takip edilen destek bölgeleri arasında yer alıyor.

Bu hafta küresel piyasalarda gözler PMI verileri, Euro Bölgesi TÜFE rakamları ve ABD tarım dışı istihdam verisinde olacak.

Yurtiçi Piyasalar:

Haziran ayına girilirken Borsa İstanbul'da gözler yeniden makroekonomik verilere ve para politikasına çevriliyor. Yıl boyunca jeopolitik risklerin etkisinde kalan Borsa İstanbul, Mayıs ayında yükselen siyasi tansiyonun da etkisiyle sert geri çekilmeler yaşadı. Böylece hem jeopolitik riskler hem de yurtiçi gelişmeler fiyatlamalar üzerinde belirleyici oldu. BIST100 endeksi Mayıs ayını 13.662 puan seviyesinde tamamlarken, 14.000 puan psikolojik eşliğinin altında kaldığı sürece riskli bölge fiyatlamalarının devam etmesi beklenebilir. Yükselen tahvil faizleri de piyasalar üzerinde baskı oluşturan unsurlar arasında yer alıyor.

Bu hafta gözler aylık bazda yüzde 1,5 seviyesinde beklenen Mayıs ayına ait TÜFE verisinde olacak. Enflasyon verisinin ardından odağın Haziran ayı TCMB faiz kararına kayması beklenirken, haftanın ilk işlem gününde de açıklanacak büyüme verileri de takip edilecek.

Yeni aya tepki alımlarıyla başlanması beklentisi öne çıksa da, jeopolitik risklerle beraber yurtiçi gelişmeler ve makro veriler fiyatlamalar üzerinde belirleyici olmaya devam edecek.

Yurt İçi Piyasalara İlişkin Veriler	Kapanış	Fark (%)
Bist 100 Endeksi	13,662.75	-1.64
Bist 30 Endeksi	15,493.67	-2.05
Bist 100-30 Endeksi	22,286.57	-0.50
Bist Tüm-100 Endeksi	71,164.20	0.49
Bist 100 Endeksi Fiyat/Kazanç Oranı	14.29	-0.85
Bist 100 Endeksi Piyasa/Defter D. Oranı	1.39	-0.84
Borsa İstanbul Yabancı Takas Oranı	34.29	-0.87
Borsa İstanbul 100 Endeksi Risk Skoru	45.00	-2.17
Borsa İstanbul Sınai Endeksi Risk Skoru	27.00	-10.00
Borsa İstanbul Bankacılık Endeksi Risk Skoru	88.00	-1.12

Türkiye CDS ve Kredi Notları	Not / Puan	Görünüm
Türkiye 5 Yıllık Kredi Risk Primi - CDS	240.39	--
S&P Global Türkiye Not Görünümü	BB-	Durağan
Fitch Türkiye Not Görünümü	BB-	Durağan
Moddy's Türkiye Not Görünümü	Ba3	Durağan

Saat	Makro Ekonomik Gelişmeler	Beklenti	Önceki
10:00	Türkiye GSYİH Yıllık (1. Çeyrek)		3,4%
10:00	Türkiye İmalat PMI		45,70
16:45	Amerika Üretim PMI		55,3
17:00	Amerika İmalat PMI		52,7

Günlük Model Portföyde Yer Alan Hisseler

Hisse	Öneri Tarihi	Kapanış	Zarar Kes	1. Hedef	2. Hedef
KMPUR	1.06.2026	22.42	22.08	22.76	23.20
ASELS	1.06.2026	380.25	374.55	385.95	393.56
PETKM	1.06.2026	22.10	21.77	22.43	22.87

KMPUR, ASELS, PETKM, Katılım endeksine uygundur.

Haftalık Model Portföyde Yer Alan Hisseler

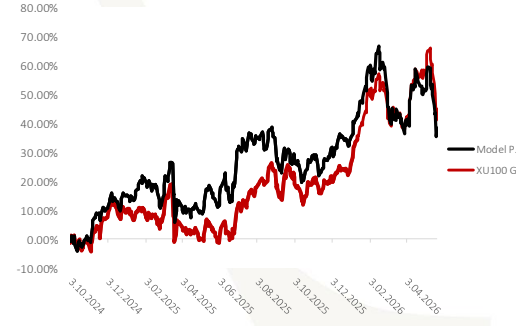
Hisse	Öneri Tarihi	Hisse Kapanış	Zarar - Kes	Hedef Fiyat Aralığı	
ENISA	1.06.2026	109.80	105.96	113.09	115.84
ENKAI	1.06.2026	100.50	96.98	103.52	106.03
TTKOM	1.06.2026	61.25	59.11	63.09	64.62
ODAS	1.06.2026	7.44	7.18	7.66	7.85
SAHOL	1.06.2026	92.00	88.78	94.76	97.06

ENISA, Katılım endeksine uygundur.

12 Aylık Model Portföyde Yer Alan Hisseler ve Performansı

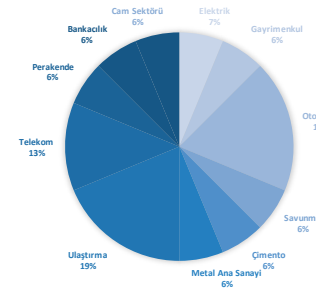
Hisse	Coverage Tarihi	Kapsam	Öneri	Öneri	Hedef Fiyat	Potansiyel Getiri	Tüm Z. Getiri	Kapanış
AKBNK	22.05.2025	Model P.	AL	53.65	114.20	78%	19.29%	64.00
ASELS	3.10.2024	Model P.	TUT	56.11	446.00	17%	577.69%	380.25
CIMSA	3.10.2024	Model P.	TUT	31.72	65.50	29%	59.68%	50.65
EKGYO	6.12.2024	Model P.	AL	13.38	29.94	57%	42.75%	19.10
MAVI	3.10.2024	Model P.	AL	42.80	62.40	51%	-3.69%	41.22
MGROS	3.10.2024	Model P.	AL	431.99	886.00	34%	52.55%	659.00
PGSUS	3.10.2024	Model P.	TUT	225.10	278.60	64%	-24.43%	170.10
TCELL	3.10.2024	Model P.	AL	87.18	156.81	55%	15.85%	101.00

Model Portföy Performansı ve Bist100 Getirisi



Hisse	Coverage Tarihi	Kapsam	Öneri	Öneri	Hedef Fiyat	Potansiyel Getiri	Tüm Z. Getiri	Kapanış
ASTOR	31.10.2024	Araştırma K.	AL	79.20	202.38	-35%	294.89%	312.75
EREGL	23.10.2024	Araştırma K.	AL	23.10	43.60	11%	69.61%	39.18
FROTO	8.11.2024	Araştırma K.	AL	99.29	146.40	74%	-15.25%	84.15
SISE	13.04.2026	Araştırma K.	AL	47.44	71.05	55%	-3.46%	45.80
TAVHL	24.10.2024	Araştırma K.	AL	226.60	379.91	51%	11.10%	251.75
THYAO	15.11.2024	Araştırma K.	AL	286.50	425.96	44%	3.58%	296.75
TTKOM	7.11.2024	Araştırma K.	AL	45.46	87.90	44%	34.73%	61.25
TTRAK	30.10.2024	Araştırma K.	TUT	692.34	742.20	65%	-35.11%	449.25

Araştırma Kapsamında Yer Alan Şirketlerin Sektörel Ağırlığı



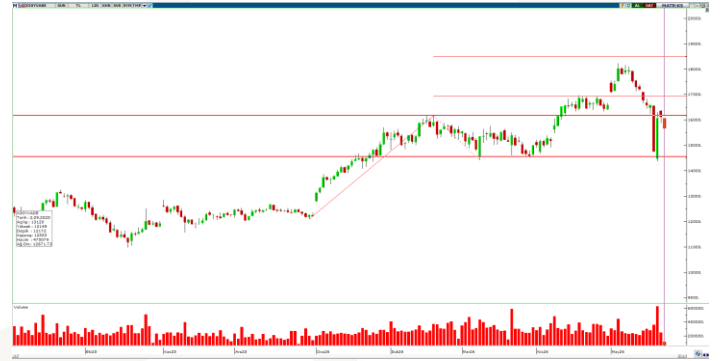
Borsa İstanbul 100 Endeksi Teknik Görünümü

Borsa İstanbul 100 Endeksi Salı gününü yüzde -1.64 değişim ile 13663 seviyesinden tamamladı. Gün içerisinde endeks en düşük 13663 seviyesini görürken en yüksek 13921 seviyesine ulaştı. Borsa İstanbul 100 Endeksi 'nde bugün 13835 öncelikli direnç noktası olurken bu seviyenin aşılması ve yukarı yönlü hareketliliğin devam etmesi durumunda 14007 ve 14093 seviyeleri direnç noktası olarak takip edilebilir. Olası aşağı yönlü hareketlerde ise 13577 öncelikli destek olurken 13491 ve 13319 seviyeleri sonraki destek noktaları olarak izlenebilir.



Bist30 Vadeli Endeks Kontratı Teknik Görünümü

Borsa İstanbul 30 Endeks Haziran Kontratı Salı gününü yüzde -2.7 değişim ile 15674 seviyesinden tamamladı. Gün içerisinde endeks en düşük 15671 seviyesini görürken en yüksek 16210 seviyesine ulaştı. Borsa İstanbul 30 Endeks Haziran Kontratı 'nda bugün 16032 öncelikli direnç noktası olurken bu seviyenin aşılması ve yukarı yönlü hareketliliğin devam etmesi durumunda 16391 ve 16571 seviyeleri direnç noktası olarak takip edilebilir. Olası aşağı yönlü hareketlerde ise 15493 öncelikli destek olurken 15313 ve 14954 seviyeleri sonraki destek noktaları olarak izlenebilir.



Dolar / Türk Lirası Teknik Görünümü

USDTRY Paritesi Pazartesi günü sabah saatlerinde yüzde 0.14 değişim ile 45.9103 seviyesinden işlem görmektedir. Gün içerisinde endeks en düşük 45.8483 seviyesini görürken en yüksek 45.9165 seviyesine ulaştı. USDTRY Paritesi 'nde bugün 45.9351 öncelikli direnç noktası olurken bu seviyenin aşılması ve yukarı yönlü hareketliliğin devam etmesi durumunda 45.9598 ve 46.0032 seviyeleri direnç noktası olarak takip edilebilir. Olası aşağı yönlü hareketlerde ise 45.8669 öncelikli destek olurken 45.8235 ve 45.7988 seviyeleri sonraki destek noktaları olarak izlenebilir.



Euro / Türk Lirası Teknik Görünümü

EURTRY Paritesi Pazartesi günü sabah saatlerinde yüzde 0.14 değişim ile 53.5312 seviyesinde işlem görmektedir. Bugün gün içerisinde endeks en düşük 53.4588 seviyesini görürken en yüksek 53.5737 seviyesine ulaştı. EURTRY Paritesi 'nde bugün 53.5837 öncelikli direnç noktası olurken bu seviyenin aşılması ve yukarı yönlü hareketliliğin devam etmesi durumunda 53.6361 ve 53.6985 seviyeleri direnç noktası olarak takip edilebilir. Olası aşağı yönlü hareketlerde ise 53.4688 öncelikli destek olurken 53.4063 ve 53.3539 seviyeleri sonraki destek noktaları olarak izlenebilir.



Euro / Dolar Paritesi Teknik Görünümü

EURUSD Paritesi Pazartesi günü sabah saatlerinde yüzde -0.08 değişim ile 1.1651 seviyesinden işlem görmektedir. Gün içerisinde endeks en düşük 1.1642 seviyesini görürken en yüksek 1.1662 seviyesine ulaştı. EURUSD Paritesi 'nda bugün 1.1662 öncelikli direnç noktası olurken bu seviyenin aşılması ve yukarı yönlü hareketliliğin devam etmesi durumunda 1.1672 ve 1.1682 seviyeleri direnç noktası olarak takip edilebilir. Olası aşağı yönlü hareketlerde ise 1.1641 öncelikli destek olurken 1.1631 ve 1.1621 seviyeleri sonraki destek noktaları olarak izlenebilir.



Sterlin / Dolar Paritesi Teknik Görünümü

GBP/USD Paritesi Pazartesi günü sabah saatlerinde yüzde 0 değişim ile 1.3462 seviyesinden işlem görmektedir. Gün içerisinde endeks en düşük 1.3445 seviyesini görürken en yüksek 1.3463 seviyesine ulaştı. GBP/USD Paritesi 'nda bugün 1.3468 öncelikli direnç noktası olurken bu seviyenin aşılması ve yukarı yönlü hareketliliğin devam etmesi durumunda 1.3475 ve 1.3486 seviyeleri direnç noktası olarak takip edilebilir. Olası aşağı yönlü hareketlerde ise 1.345 öncelikli destek olurken 1.3439 ve 1.3432 seviyeleri sonraki destek noktaları olarak izlenebilir.



Ons Altın Teknik Görünümü

Ons Altın Pazartesi günü sabah saatlerinde yüzde -0.48 değişim ile 4518.48 seviyesinden işlem görmektedir. Gün içerisinde endeks en düşük 4509.27 seviyesini görürken en yüksek 4545.84 seviyesine ulaştı. Ons Altın 'nda bugün 4539.79 öncelikli direnç noktası olurken bu seviyenin aşılması ve yukarı yönlü hareketliliğin devam etmesi durumunda 4561.1 ve 4576.36 seviyeleri direnç noktası olarak takip edilebilir. Olası aşağı yönlü hareketlerde ise 4503.22 öncelikli destek olurken 4487.96 ve 4466.65 seviyeleri sonraki destek noktaları olarak izlenebilir.



Gram Altın Teknik Görünümü

Gram Altın Pazartesi günü sabah saatlerinde yüzde -0.34 değişim ile 6670.06 seviyesinden işlem görmektedir. Gün içerisinde endeks en düşük 6656.61 seviyesini görürken en yüksek 6708.64 seviyesine ulaştı. Gram Altın 'nda bugün 6700.26 öncelikli direnç noktası olurken bu seviyenin aşılması ve yukarı yönlü hareketliliğin devam etmesi durumunda 6730.46 ve 6752.29 seviyeleri direnç noktası olarak takip edilebilir. Olası aşağı yönlü hareketlerde ise 6648.23 öncelikli destek olurken 6626.41 ve 6596.21 seviyeleri sonraki destek noktaları olarak izlenebilir.



Ahlatcı Yatırım Araştırma Departmanı Tarafından Hazırlanmıştır.

Bizi seçtiğiniz için teşekkürler.

GENEL MÜDÜRLÜK

İstanbul Genel Müdürlük Merkez Ofis
Yamanevler Mahallesi Ahmet Tevfik İleri Caddesi
No:22-26 İç Kapı No:49 Ümraniye / İstanbul

ŞUBELERİMİZ

İstanbul Sarıyer Şube
Sarıyer Mahallesi Meserburnu Caddesi No: 25 Sarıyer / İSTANBUL
Çorum Şube
Gülâlibey Mahallesi, Eğridere Sokak No:17 Merkez / ÇORUM

İRTİBAT BÜROLARIMIZ

Ankara İrtibat Bürosu

Söğütözü Caddesi No:2 Koç Kuleleri B Blok No:16 Söğütözü Çankaya/
ANKARA

Denizli İrtibat Bürosu

Gazi Mustafa Kemal Bulvarı Bina No: 53 Kat:4 Bağımsız Bölüm
Pamukkale/DENİZLİ

Isparta İrtibat Bürosu

Çelebiler Mahallesi, Cadde 112, No:7, İç Kapı No: 11, 32000 Merkez/
İSPARTA

İstanbul Bağdat Caddesi İrtibat Bürosu

Feneryolu Mahallesi Gazi Muhtar Paşa Sk. No:59 Feneryolu Sitesi
D:204 K:2 Kadıköy/İstanbul

İstanbul Göktürk İrtibat Bürosu

Göktürk Merkez Mah. İstanbul Cad. Telekom Sk. No:2 İç Kapı No: 36
34077 Eyüpsultan/İSTANBUL

İstanbul Maslak İrtibat Bürosu

Maslak Mahallesi, Taşyoncası Sokak T4a Blok
Kat: -1 NO: 256 Maslak 34485 Sarıyer / İSTANBUL

İzmir İrtibat Bürosu

Mansuroğlu Mah. 1593/1 Sok. Lider Centrio C Blok No:6 K2:D17
Bayraklı/İZMİR

Gaziantep İrtibat Bürosu

Batkent Mah. Kürşat Tüzmen Bulvarı 9075 Sok. Trio Terrace Kat : 1 B
Blok NO:31 Şehitkamil/GAZİANTEP

Konya İrtibat Bürosu

Musella Bağları Mah. Kule Cad. Kule Plaza İş Merkezi K:13 N:2/18
Selçuklu/KONYA

Mersis No: 0010056453000026

Sermaye Piyasası Kurulunun "Yatırım Hizmetleri ve Faaliyetleri İle Yan Hizmetlere İlişkin Esaslar" Hakkında Tebliği Uyarınca Yayınlanması Zorunlu Olan

Burada yer alan yatırım, bilgi, yorum ve tavsiyeler yatırım danışmanlığı kapsamında değildir. Yatırım danışmanlığı hizmeti, yetkili kuruluşlar tarafından kişilerin risk ve getiri tercihleri dikkate alınarak kişiye özel sunulmaktadır. Burada yer alan yorum ve tavsiyeler ise genel niteliktedir. Bu tavsiyeler mali durumunuz ile risk ve getiri tercihlerinize uygun olmayabilir. Bu nedenle, sadece burada yer alan bilgilere dayanılarak yatırım kararı verilmesi beklentilerinize uygun sonuçlar doğurmayabilir.