

Yurt Dışı Piyasalara İlişkin Veriler

	Kapanış	Fark (%)
Nasdaq 100 Endeksi	30,513.86	0.60
Dow Jones Endeksi	51,078.88	0.09
S&P 500 Endeksi	7,601.46	0.28
Nasdaq 100 Vadeli Kontratı	30,443.75	-0.40
Dow Jones Vadeli Kontratı	50,948.00	-0.36
S&P 500 Vadeli Kontratı	7,590.50	-0.30
Ons Altın	4518.26	0.74
Ons Gümüş	75.86	1.38
Gram Altın	6672.86	0.83
Gram Gümüş	111.9968	1.44
USDTRY Paritesi	45.9338	0.08
EURTRY Paritesi	53.5078	0.23
EURUSD Paritesi	1.1639	0.06
GBPUSD Paritesi	1.3465	-0.01
USDJPY Paritesi	159.72	0.03
Brent Petrol	93.63	-1.39

Yurt İçi Piyasalara İlişkin Veriler

	Kapanış	Fark (%)
Bist 100 Endeksi	13.703,96	0,30
Bist 30 Endeksi	15.512,12	0,12
Bist 100-30 Endeksi	22.464,87	0,80
Bist Tüm-100 Endeksi	71.772,84	0,86
Bist 100 Endeksi Fiyat/Kazanç Oranı	14,22	0,21
Bist 100 Endeksi Piyasa/Defter D. Oranı	1,38	0,21
Borsa İstanbul Yabancı Takas Oranı	34,02	-0,79
Borsa İstanbul 100 Endeksi Risk Skoru	27,00	-12,90
Borsa İstanbul Sınai Endeksi Risk Skoru	9,00	-43,75
Borsa İstanbul Bankacılık Endeksi Risk Skoru	79,00	-1,25

Türkiye CDS ve Kredi Notları

	Not / Puan	Görünüm
Türkiye 5 Yıllık Kredi Risk Primi - CDS	241.45	--
S&P Global Türkiye Not Görünümü	BB-	Durağan
Fitch Türkiye Not Görünümü	BB-	Durağan
Moddy's Türkiye Not Görünümü	Ba3	Durağan

Saat	Makro Ekonomik Gelişmeler	Beklenti	Önceki
12:00	Euro Bölgesi Mayıs TÜFE (Yıllık)	3.2%	3.0%
17:00	ABD - İş İmkanları ve Personel Değişim Oranı (JOLTS)	6.870M	6.866M

Sabah Notları

- ✓ Bu sabah CDS 241.45 bandında seyrediyor. Borsa İstanbul'da pozitif açılış beklentimizle beraber 13.612 bandını destek, 13.859 seviyesini direnç noktası olarak takip ediyoruz.
 - ✓ Haftanın ilk işlem gününde Borsa İstanbul 100 Endeksi 0,30% seviyesinde pozitif bir görünüm sunmuştur. Günlük Model Portföyümüz ise 2,88% pozitif getiri sunarak, endeksten 2,58% pozitif ayrılmıştır.
 - ✓ Günlük Teknik Öneriler: BIMAS, FROTO, KRDM
- Ekonomi, Sektör ve Hisse Senetlerine Dair Gelişmeler:
- ✓ ABD Başkanı Donald Trump, İran ile müzakerelerde "bazı aksaklıklar olduğunu ancak bunu hallettiğini" savunarak, Hürmüz Boğazı'nın açılmasına ilişkin mutabakat zaptının gelecek hafta içinde sonuçlanabileceğini bildirdi.
 - ✓ Jefferies International stratejisti Duruk Gön: ABD, seçimler öncesinde Türkiye'ye bir dolar swap hattı açabilir.
 - ✓ Lübnan'ın Washington Büyükelçiliği, Hizbullah'ın İsrail ile karşılıklı ateşkesi kabul ettiğini duyurdu.

Küresel Piyasalar: Haziran ayına girerken küresel piyasalarda ABD - İran hattına yönelik haber akışı fiyatlamların odağında yer alıyor. İran'ın görüşmeleri askıya aldığı yönündeki açıklamalar jeopolitik risk algısını artırırken, Trump'ın müzakerelerin sürdüğüne dair mesajları piyasalarda iyimserliği destekledi.

Dün jeopolitik risklerdeki artışla birlikte yaklaşık %5 yükselen Brent petrolde bu sabah sınırlı geri çekilme görülüyor. Genel görünümde petrol fiyatlarının 100 dolar altında kalmaya devam etmesi küresel piyasalarda aşırı risk fiyatlamasından uzak olunduğuna işaret ediyor.

Trump'ın müzakerelerin sürdüğüne yönelik açıklamaları değerli metaller tarafında olumlu karşılandı. Ons altın 4.500 dolar, ons gümüş ise 75 dolar seviyelerinde işlem görüyor.

Bu hafta PMI verileri, Euro Bölgesi enflasyonu ve ABD tarım dışı istihdam verisi öne çıkıyor. Özellikle haftanın son işlem gününde açıklanacak istihdam verisi, Fed beklentileri açısından belirleyici olacaktır.

Yurtiçi Piyasalar: Borsa İstanbul Haziran ayına yükseliş eğilimiyle başlarken, haftanın ilk işlem gününde 14.000 psikolojik seviyesine doğru tepki alımlarının güç kazandığı görüldü. İstanbul enflasyonunun aylık %1,53 seviyesinde açıklanması, TÜİK tarafından açıklanacak enflasyon verisine yönelik beklentileri desteklerken endekste yukarı yönlü hareketi hızlandırdı.

Günün devamında ise ABD - İran hattında görüşmelerin askıya alınmasına yönelik haber akışı sonrası yükselen jeopolitik tansiyon ve petrol fiyatlarındaki sert yükseliş endeks üzerinde baskı oluşturdu. Özellikle bankacılık ve ulaştırma sektörlerinde satış baskısı öne çıkarken, sanayi tarafı görece daha dengeli bir görünüm sergiledi. BIST100 endeksinde 13.800 - 14.000 bandındaki fiyatlama sürerken, 13.800 seviyesi üzerindeki tutunma çabası dikkat çekiyor. Yukarı yönlü hareketin devamı açısından 14.000 seviyesi üzerinde kalıcılık sağlanması önemini koruyor.

Piyasaların odağında ise bu hafta açıklanacak enflasyon verisi yer alıyor. Veri sonrası oluşacak beklentiler, hem Merkez Bankası'nın faiz patikasına yönelik beklentiler hem de Borsa İstanbul'un yönü açısından belirleyici olacaktır. Yurt içi piyasalarda fiyatlamlar, makroekonomik veriler ve jeopolitik risklerdeki gelişmelere bağlı şekillenmeye devam ediyor.

Günlük Model Portföyde Yer Alan Hisseler

Hisse	Öneri Tarihi	Kapanış	Zarar Kes	1. Hedef	2. Hedef
BIMAS	1.06.2026	371,25	365,68	376,82	384,24
FROTO	1.06.2026	85,20	83,92	86,48	88,18
KRDMD	1.06.2026	40,58	39,97	41,19	42,00

BIMAS, KRDMMD, Katılım endeksine uygundur.

Haftalık Model Portföyde Yer Alan Hisseler

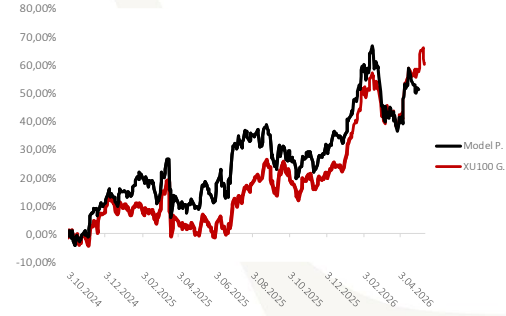
Hisse	Öneri Tarihi	Hisse Kapanış	Zarar - Kes	Hedef Fiyat Aralığı	
ENJSA	1.06.2026	109.80	105.96	113.09	115.84
ENKAI	1.06.2026	100.50	96.98	103.52	106.03
TTKOM	1.06.2026	61.25	59.11	63.09	64.62
ODAS	1.06.2026	7.44	7.18	7.66	7.85
SAHOL	1.06.2026	92.00	88.78	94.76	97.06

ENJSA, Katılım endeksine uygundur.

12 Aylık Model Portföyde Yer Alan Hisseler ve Performansı

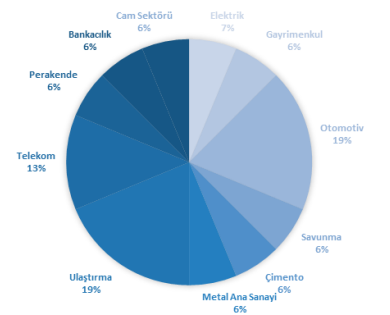
Hisse	Coverage Tarihi	Kapsam	Öneri	Öneri	Hedef Fiyat	Potansiyel Getiri	Tüm Z. Getiri	Kapanış
AKBNK	22.05.2025	Model P.	AL	53,65	114,20	75%	21,44%	65,15
ASELS	3.10.2024	Model P.	TUT	56,11	446,00	15%	590,61%	387,50
CIMSA	3.10.2024	Model P.	TUT	31,72	65,50	28%	61,57%	51,25
EKGYO	6.12.2024	Model P.	AL	13,38	29,94	53%	46,64%	19,62
MAVI	3.10.2024	Model P.	AL	42,80	62,40	49%	-2,43%	41,76
MGROS	3.10.2024	Model P.	AL	431,99	886,00	32%	54,98%	669,50
PGSUS	3.10.2024	Model P.	AL	225,10	278,60	63%	-24,08%	170,90
TCELL	3.10.2024	Model P.	AL	87,18	156,81	50%	19,87%	104,50

Model Portföy Performansı ve Bist100 Getirisi



Hisse	Coverage Tarihi	Kapsam	Öneri	Öneri	Hedef Fiyat	Potansiyel Getiri	Tüm Z. Getiri	Kapanış
ASTOR	31.10.2024	Araştırma K.	AL	79,20	202,38	-38%	315,09%	328,75
EREGL	23.10.2024	Araştırma K.	AL	23,10	43,60	10%	71,17%	39,54
FROTO	8.11.2024	Araştırma K.	AL	99,29	146,40	70%	-13,23%	86,15
SISE	13.04.2026	Araştırma K.	AL	47,44	71,05	54%	-2,99%	46,02
TAVHL	24.10.2024	Araştırma K.	AL	226,60	379,91	46%	14,74%	260,00
THYAO	15.11.2024	Araştırma K.	AL	286,50	425,96	43%	3,93%	297,75
TTKOM	7.11.2024	Araştırma K.	AL	45,46	87,90	43%	34,95%	61,35
TTRAK	30.10.2024	Araştırma K.	TUT	692,34	742,20	65%	-35,15%	449,00

Araştırma Kapsamında Yer Alan Şirketlerin Sektörel Ağırlığı



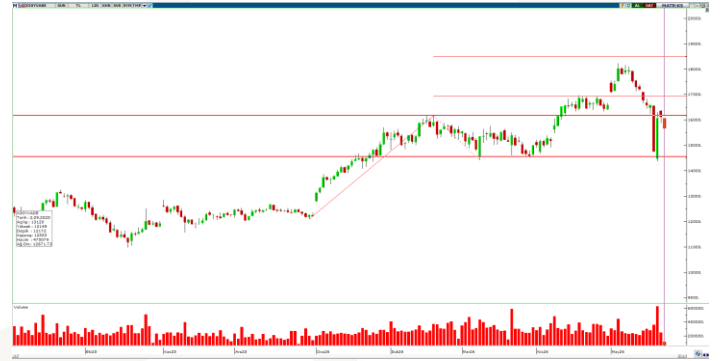
Borsa İstanbul 100 Endeksi Teknik Görünümü

Borsa İstanbul 100 Endeksi Pazartesi gününü yüzde 0,3 değişim ile 13704 seviyesinden tamamladı. Gün içerisinde endeks en düşük 13676 seviyesini görürken en yüksek 13922 seviyesine ulaştı. Borsa İstanbul 100 Endeksi 'nde bugün 13859 öncelikli direnç noktası olurken bu seviyenin aşılması ve yukarı yönlü hareketliliğin devam etmesi durumunda 14014 ve 14105 seviyeleri direnç noktası olarak takip edilebilir. Olası aşağı yönlü hareketlerde ise 13612 öncelikli destek olurken 13521 ve 13366 seviyeleri sonraki destek noktaları olarak izlenebilir.



Bist30 Vadeli Endeks Kontratı Teknik Görünümü

Borsa İstanbul 30 Endeks Haziran Kontratı Pazartesi gününü yüzde 0,26 değişim ile 15800 seviyesinden tamamladı. Gün içerisinde endeks en düşük 15701 seviyesini görürken en yüksek 16139 seviyesine ulaştı. Borsa İstanbul 30 Endeks Haziran Kontratı 'nda bugün 16059 öncelikli direnç noktası olurken bu seviyenin aşılması ve yukarı yönlü hareketliliğin devam etmesi durumunda 16318 ve 16497 seviyeleri direnç noktası olarak takip edilebilir. Olası aşağı yönlü hareketlerde ise 15621 öncelikli destek olurken 15442 ve 15183 seviyeleri sonraki destek noktaları olarak izlenebilir.



Dolar / Türk Lirası Teknik Görünümü

USDTRY Paritesi Salı günü sabah saatlerinde yüzde 0.08 değişim ile 45.9335 seviyesinden işlem görmektedir. Gün içerisinde endeks en düşük 45.897 seviyesini görürken en yüksek 45.9485 seviyesine ulaştı. USDTRY Paritesi 'nde bugün 45.9557 öncelikli direnç noktası olurken bu seviyenin aşılması ve yukarı yönlü hareketliliğin devam etmesi durumunda 45.9778 ve 46.0072 seviyeleri direnç noktası olarak takip edilebilir. Olası aşağı yönlü hareketlerde ise 45.9042 öncelikli destek olurken 45.8748 ve 45.8527 seviyeleri sonraki destek noktaları olarak izlenebilir.



Euro / Türk Lirası Teknik Görünümü

EURTRY Paritesi Salı günü sabah saatlerinde yüzde 0.22 değişim ile 53.5058 seviyesinde işlem görmektedir. Bugün gün içerisinde endeks en düşük 53.3961 seviyesini görürken en yüksek 53.5091 seviyesine ulaştı. EURTRY Paritesi 'nda bugün 53.5446 öncelikli direnç noktası olurken bu seviyenin aşılması ve yukarı yönlü hareketliliğin devam etmesi durumunda 53.5834 ve 53.6576 seviyeleri direnç noktası olarak takip edilebilir. Olası aşağı yönlü hareketlerde ise 53.4316 öncelikli destek olurken 53.3573 ve 53.3185 seviyeleri sonraki destek noktaları olarak izlenebilir.



Euro / Dolar Paritesi Teknik Görünümü

EURUSD Paritesi Salı günü sabah saatlerinde yüzde 0.06 değişim ile 1.1639 seviyesinden işlem görmektedir. Gün içerisinde endeks en düşük 1.1629 seviyesini görürken en yüksek 1.1641 seviyesine ulaştı. EURUSD Paritesi 'nda bugün 1.1643 öncelikli direnç noktası olurken bu seviyenin aşılması ve yukarı yönlü hareketliliğin devam etmesi durumunda 1.1648 ve 1.1655 seviyeleri direnç noktası olarak takip edilebilir. Olası aşağı yönlü hareketlerde ise 1.1631 öncelikli destek olurken 1.1624 ve 1.1619 seviyeleri sonraki destek noktaları olarak izlenebilir.



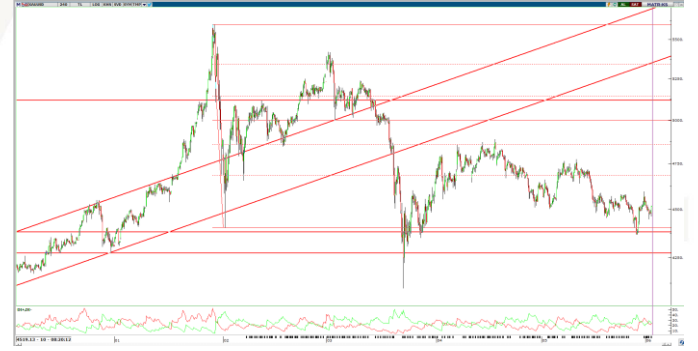
Sterlin / Dolar Paritesi Teknik Görünümü

GBP/USD Paritesi Salı günü sabah saatlerinde yüzde -0.01 değişim ile 1.3464 seviyesinden işlem görmektedir. Gün içerisinde endeks en düşük 1.345 seviyesini görürken en yüksek 1.347 seviyesine ulaştı. GBP/USD Paritesi 'nda bugün 1.3473 öncelikli direnç noktası olurken bu seviyenin aşılması ve yukarı yönlü hareketliliğin devam etmesi durumunda 1.3481 ve 1.3493 seviyeleri direnç noktası olarak takip edilebilir. Olası aşağı yönlü hareketlerde ise 1.3453 öncelikli destek olurken 1.3441 ve 1.3433 seviyeleri sonraki destek noktaları olarak izlenebilir.



Ons Altın Teknik Görünümü

Ons Altın Salı günü sabah saatlerinde yüzde 0.73 değişim ile 4517.69 seviyesinden işlem görmektedir. Gün içerisinde endeks en düşük 4463.11 seviyesini görürken en yüksek 4518.35 seviyesine ulaştı. Ons Altın 'nda bugün 4536.32 öncelikli direnç noktası olurken bu seviyenin aşılması ve yukarı yönlü hareketliliğin devam etmesi durumunda 4554.96 ve 4591.57 seviyeleri direnç noktası olarak takip edilebilir. Olası aşağı yönlü hareketlerde ise 4481.08 öncelikli destek olurken 4444.47 ve 4425.83 seviyeleri sonraki destek noktaları olarak izlenebilir.



Gram Altın Teknik Görünümü

Gram Altın Salı günü sabah saatlerinde yüzde 0.8 değişim ile 6671 seviyesinden işlem görmektedir. Gün içerisinde endeks en düşük 6590.97 seviyesini görürken en yüksek 6672.64 seviyesine ulaştı. Gram Altın 'nda bugün 6698.77 öncelikli direnç noktası olurken bu seviyenin aşılması ve yukarı yönlü hareketliliğin devam etmesi durumunda 6726.54 ve 6780.44 seviyeleri direnç noktası olarak takip edilebilir. Olası aşağı yönlü hareketlerde ise 6617.1 öncelikli destek olurken 6563.2 ve 6535.43 seviyeleri sonraki destek noktaları olarak izlenebilir.



Ahlatcı Yatırım Araştırma Departmanı Tarafından Hazırlanmıştır.

Bizi seçtiğiniz için teşekkürler.

GENEL MÜDÜRLÜK

İstanbul Genel Müdürlük Merkez Ofis
Yamanevler Mahallesi Ahmet Tevfik İleri Caddesi
No:22-26 İç Kapı No:49 Ümraniye / İstanbul

ŞUBELERİMİZ

İstanbul Sarıyer Şube
Sarıyer Mahallesi Meserburnu Caddesi No: 25 Sarıyer / İSTANBUL
Çorum Şube
Gülâlibey Mahallesi, Eğridere Sokak No:17 Merkez / ÇORUM

İRTİBAT BÜROLARIMIZ

Ankara İrtibat Bürosu

Söğütözü Caddesi No:2 Koç Kuleleri B Blok No:16 Söğütözü Çankaya/
ANKARA

Denizli İrtibat Bürosu

Gazi Mustafa Kemal Bulvarı Bina No: 53 Kat:4 Bağımsız Bölüm
Pamukkale/DENİZLİ

Isparta İrtibat Bürosu

Çelebiler Mahallesi, Cadde 112, No:7, İç Kapı No: 11, 32000 Merkez/
İSPARTA

İstanbul Bağdat Caddesi İrtibat Bürosu

Feneryolu Mahallesi Gazi Muhtar Paşa Sk. No:59 Feneryolu Sitesi
D:204 K:2 Kadıköy/İstanbul

İstanbul Göktürk İrtibat Bürosu

Göktürk Merkez Mah. İstanbul Cad. Telekom Sk. No:2 İç Kapı No: 36
34077 Eyüpsultan/İSTANBUL

İstanbul Maslak İrtibat Bürosu

Maslak Mahallesi, Taşyoncası Sokak T4a Blok
Kat: -1 NO: 256 Maslak 34485 Sarıyer / İSTANBUL

İzmir İrtibat Bürosu

Mansuroğlu Mah. 1593/1 Sok. Lider Centrio C Blok No:6 K2:D17
Bayraklı/İZMİR

Gaziantep İrtibat Bürosu

Batkent Mah. Kürşat Tüzmen Bulvarı 9075 Sok. Trio Terrace Kat : 1 B
Blok NO:31 Şehitkamil/GAZİANTEP

Konya İrtibat Bürosu

Musella Bağları Mah. Kule Cad. Kule Plaza İş Merkezi K:13 N:2/18
Selçuklu/KONYA

Mersis No: 0010056453000026

Sermaye Piyasası Kurulunun "Yatırım Hizmetleri ve Faaliyetleri İle Yan Hizmetlere İlişkin Esaslar" Hakkında Tebliği Uyarınca Yayınlanması Zorunlu Olan

Burada yer alan yatırım, bilgi, yorum ve tavsiyeler yatırım danışmanlığı kapsamında değildir. Yatırım danışmanlığı hizmeti, yetkili kuruluşlar tarafından kişilerin risk ve getiri tercihleri dikkate alınarak kişiye özel sunulmaktadır. Burada yer alan yorum ve tavsiyeler ise genel niteliktedir. Bu tavsiyeler mali durumunuz ile risk ve getiri tercihlerinize uygun olmayabilir. Bu nedenle, sadece burada yer alan bilgilere dayanılarak yatırım kararı verilmesi beklentilerinize uygun sonuçlar doğurmayabilir.