

Yurt Dışı Piyasalara İlişkin Veriler	Kapanış	Fark (%)
Nasdaq 100 Endeksi	30,571.24	-0.29
Dow Jones Endeksi	50,687.07	-1.21
S&P 500 Endeksi	7,561.33	-0.64
Nasdaq 100 Vadeli Kontratı	30,487.25	-0.48
Dow Jones Vadeli Kontratı	50,810.00	0.01
S&P 500 Vadeli Kontratı	7,544.75	-0.36
Ons Altın	4473.44	0.88
Ons Gümüş	73.50	1.09
Gram Altın	6612.26	0.90
Gram Gümüş	108.6436	1.11
USDTRY Paritesi	45.9746	0.02
EURTRY Paritesi	53.5028	0.37
EURUSD Paritesi	1.1608	0.09
GBPUSD Paritesi	1.3428	0.07
USDJPY Paritesi	159.90	-0.12
Brent Petrol	96.23	-1.08

Yurt İçi Piyasalara İlişkin Veriler	Kapanış	Fark (%)
Bist 100 Endeksi	13.965,65	-1,65
Bist 30 Endeksi	15.836,45	-1,86
Bist 100-30 Endeksi	22.782,65	-1,09
Bist Tüm-100 Endeksi	72.639,10	-0,95
Bist 100 Endeksi Fiyat/Kazanç Oranı	14,52	-1,68
Bist 100 Endeksi Piyasa/Defter D. Oranı	1,41	-1,68
Borsa İstanbul Yabancı Takas Oranı	33,60	-1,03
Borsa İstanbul 100 Endeksi Risk Skoru	22,00	-15,38
Borsa İstanbul Sınai Endeksi Risk Skoru	5,00	-37,50
Borsa İstanbul Bankacılık Endeksi Risk Skoru	73,00	-6,41

Türkiye CDS ve Kredi Notları	Not / Puan	Görünüm
Türkiye 5 Yıllık Kredi Risk Primi - CDS	240.64	--
S&P Global Türkiye Not Görünümü	BB-	Durağan
Fitch Türkiye Not Görünümü	BB-	Durağan
Moddy's Türkiye Not Görünümü	Ba3	Durağan

Saat	Makro Ekonomik Gelişmeler	Beklenti	Önceki
10:00	Türkiye Nisan İşsizlik Oranı		8,1%
15:30	ABD İşsizlik Haklarından Yararlanma Bşv.	211K	215K

Sabah Notları

- ✓ Bu sabah CDS 240,64 bandında seyrediyor. Borsa İstanbul'da yatay açılış beklentimizle beraber **13864** bandını destek, 14144 seviyesini direnç noktası olarak takip ediyoruz.
- ✓ Haftanın üçüncü işlem gününde Borsa İstanbul 100 Endeksi -1,65% seviyesinde negatif bir görünüm sunmuştur. Günlük Model Portföyümüz ise -1,61% negatif getiri sundu.
- ✓ Günlük Teknik Öneriler: ALARK, GUBRF, OTKAR

Ekonomi, Sektör ve Hisse Senetlerine Dair Gelişmeler:

- ✓ ABD: İsrail ve Lübnan ateşkes konusunda anlaşta.
- ✓ Trump, müzakerelerin "çok iyi gittiğini" ve hafta sonu anlaşma sağlanabileceğini belirtti.
- ✓ Varlık barışı Resmi Gazete'de yayımlandı: Kazancını Türkiye'ye getirene 20 yıl gelir vergi alınmayacak.

Küresel Piyasalar: ABD - İran hattındaki müzakere süreci piyasaların odağında kalmayı sürdürüyor. ABD Başkanı Donald Trump'ın taraflar arasında anlaşma sağlanabileceğine yönelik açıklamaları dikkat çekse de süreç boyunca benzer söylemlerin sıklaşması yatırımcıların söylemlerden çok somut gelişmelere odaklanmasına neden oluyor.

Belirsizliğin devam ettiği ortamda Brent petrol hafta sonuna yaklaşıırken 100 dolar sınırında işlem görüyor. Müzakerelerin seyri enerji fiyatlarının yönü açısından belirleyici olmayı sürdürüyor.

Emtia tarafında gözler ABD tarım dışı istihdam verisine çevriliş durumda. Veri öncesinde ons altın 4.500 dolar, ons gümüş ise 75 dolar seviyelerinde dengelenmiş durumda.

Yüksek tahvil faizleri ve enerji fiyatlarında devam eden riskler yılın geri kalanında merkez bankalarının yakından takip edeceği başlıklar arasında yer alıyor.

Yurtiçi Piyasalar: Borsa İstanbul'da değer yatırımcılığına olan inanç yeniden test ediliyor. Endeks haziran ayına güçlü yükselişlerle başladı ve 14.000 seviyesini aşmayı denedi. Ancak hafta ortasında gelen sert satışlarla birlikte yeniden bu kritik eşğin altında kapanış yaptı. Teknik tarafta kar satışları öne çıkarken, yaklaşan hafta sonu öncesinde oluşan takas dezavantajları da baskı yarattı. Buna karşın yerel veya küresel tarafta satışları destekleyecek güçlü bir veri ya da haber akışının bulunmaması dikkat çekti.

Piyasanın odağında şimdi iki önemli başlık bulunuyor. İlk olarak yarın açıklanacak TÜİK enflasyon verisi faiz indirimi beklentileri açısından yakından takip edilecek. Diğer tarafta ise ABD - İran hattında devam eden müzakere sürecinden çıkabilecek somut adımlar küresel risk iştahı açısından belirleyici olacak.

Özellikle enflasyon tarafında yüzde 1,5'in altında gelebilecek bir veri ve jeopolitik tarafta tansiyonu düşürecek gelişmelerin eş zamanlı görülmesi halinde Borsa İstanbul'da risk iştahı yeniden güç kazanabilir. Yeni katalist arayışında olan Borsa İstanbul'da böyle bir senaryonun devreye girmesi, Türkiye risk priminde yaşanabilecek geri çekilme ve yabancı yatırımcı ilgisindeki artışla birlikte endekste güçlü yükseliş senaryolarını destekleyebilir.

Günlük Model Portföyde Yer Alan Hisseler

Hisse	Öneri Tarihi	Kapanış	Zarar Kes	1. Hedef	2. Hedef
ALARK	3.06.2026	100,40	98,89	101,91	103,91
GUBRF	3.06.2026	540,00	531,90	548,10	558,90
OTKAR	3.06.2026	371,50	365,93	377,07	384,50

GUBRF, Katılım endeksine uygundur.

Haftalık Model Portföyde Yer Alan Hisseler

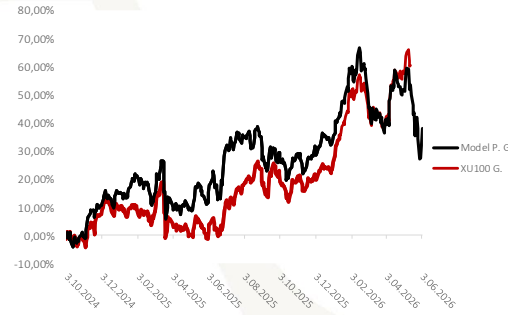
Hisse	Öneri Tarihi	Hisse Kapanış	Zarar - Kes	Hedef Fiyat Aralığı	
ENISA	1.06.2026	109,80	105,96	113,09	115,84
ENKAI	1.06.2026	100,50	96,98	103,52	106,03
TTKOM	1.06.2026	61,25	59,11	63,09	64,62
ODAS	1.06.2026	7,44	7,18	7,66	7,85
SAHOL	1.06.2026	92,00	88,78	94,76	97,06

ENISA, Katılım endeksine uygundur.

12 Aylık Model Portföyde Yer Alan Hisseler ve Performansı

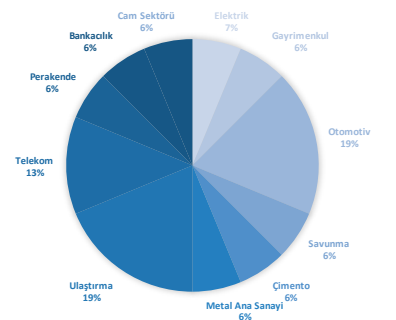
Hisse	Coverage Tarihi	Kapsam	Öneri	Öneri	Hedef Fiyat	Potansiyel Getiri	Tüm Z. Getiri	Kapanış
AKBNK	22.05.2025	Model P.	AL	53,65	114,20	73%	22,93%	65,95
ASELS	3.10.2024	Model P.	TUT	56,11	446,00	9%	626,70%	407,75
CIMSA	3.10.2024	Model P.	TUT	31,72	65,50	22%	69,61%	53,80
EKGYO	6.12.2024	Model P.	AL	13,38	29,94	50%	49,25%	19,97
MAVI	3.10.2024	Model P.	AL	42,80	62,40	45%	0,47%	43,00
MGROS	3.10.2024	Model P.	AL	431,99	886,00	31%	56,49%	676,00
PGSUS	3.10.2024	Model P.	AL	225,10	278,60	62%	-23,50%	172,20
TCELL	3.10.2024	Model P.	AL	87,18	156,81	45%	24,46%	108,50

Model Portföy Performansı ve Bist100 Getirisi



Hisse	Coverage Tarihi	Kapsam	Öneri	Öneri	Hedef Fiyat	Potansiyel Getiri	Tüm Z. Getiri	Kapanış
ASTOR	31.10.2024	Araştırma K.	AL	79,20	202,38	-44%	358,96%	363,50
EREGL	23.10.2024	Araştırma K.	AL	23,10	43,60	8%	75,11%	40,45
FROTO	8.11.2024	Araştırma K.	AL	99,29	161,70	82%	-10,46%	88,90
SISE	13.04.2026	Araştırma K.	AL	47,44	71,05	51%	-0,72%	47,10
TAVHL	24.10.2024	Araştırma K.	AL	226,60	379,91	43%	17,17%	265,50
THYAO	15.11.2024	Araştırma K.	AL	286,50	425,96	42%	4,71%	300,00
TTKOM	7.11.2024	Araştırma K.	AL	45,46	87,90	39%	38,91%	63,15
TRAK	30.10.2024	Araştırma K.	TUT	692,34	742,20	63%	-34,17%	455,75

Araştırma Kapsamında Yer Alan Şirketlerin Sektörel Ağırlığı



Borsa İstanbul 100 Endeksi Teknik Görünümü

Borsa İstanbul 100 Endeksi Çarşamba gününü yüzde -1,65 değişim ile 13966 seviyesinden tamamladı. Gün içerisinde endeks en düşük 13941 seviyesini görürken en yüksek 14220 seviyesine ulaştı. Borsa İstanbul 100 Endeksi 'nde bugün 14144 öncelikli direnç noktası olurken bu seviyenin aşılması ve yukarı yönlü hareketliliğin devam etmesi durumunda 14321 ve 14423 seviyeleri direnç noktası olarak takip edilebilir. Olası aşağı yönlü hareketlerde ise 13864 öncelikli destek olurken 13763 ve 13585 seviyeleri sonraki destek noktaları olarak izlenebilir.



Bist30 Vadeli Endeks Kontratı Teknik Görünümü

Borsa İstanbul 30 Endeks Haziran Kontratı Çarşamba gününü yüzde -2,25 değişim ile 16086 seviyesinden tamamladı. Gün içerisinde endeks en düşük 16053 seviyesini görürken en yüksek 16435 seviyesine ulaştı. Borsa İstanbul 30 Endeks Haziran Kontratı 'nda bugün 16330 öncelikli direnç noktası olurken bu seviyenin aşılması ve yukarı yönlü hareketliliğin devam etmesi durumunda 16573 ve 16712 seviyeleri direnç noktası olarak takip edilebilir. Olası aşağı yönlü hareketlerde ise 15948 öncelikli destek olurken 15809 ve 15566 seviyeleri sonraki destek noktaları olarak izlenebilir.



Dolar / Türk Lirası Teknik Görünümü

USDTRY Paritesi Perşembe günü sabah saatlerinde yüzde 0.02 değişim ile 45.972 seviyesinden işlem görmektedir. Gün içerisinde endeks en düşük 45.9631 seviyesini görürken en yüksek 45.9933 seviyesine ulaştı. USDTRY Paritesi 'nde bugün 45.9892 öncelikli direnç noktası olurken bu seviyenin aşılması ve yukarı yönlü hareketliliğin devam etmesi durumunda 46.0063 ve 46.0194 seviyeleri direnç noktası olarak takip edilebilir. Olası aşağı yönlü hareketlerde ise 45.959 öncelikli destek olurken 45.9459 ve 45.9288 seviyeleri sonraki destek noktaları olarak izlenebilir.



Euro / Türk Lirası Teknik Görünümü

EURTRY Paritesi Perşembe günü sabah saatlerinde yüzde 0.37 değişim ile 53.5041 seviyesinde işlem görmektedir. Bugün gün içerisinde endeks en düşük 53.3176 seviyesini görürken en yüksek 53.5366 seviyesine ulaştı. EURTRY Paritesi 'nde bugün 53.5879 öncelikli direnç noktası olurken bu seviyenin aşılması ve yukarı yönlü hareketliliğin devam etmesi durumunda 53.6718 ve 53.807 seviyeleri direnç noktası olarak takip edilebilir. Olası aşağı yönlü hareketlerde ise 53.3689 öncelikli destek olurken 53.2337 ve 53.1498 seviyeleri sonraki destek noktaları olarak izlenebilir.



Euro / Dolar Paritesi Teknik Görünümü

EURUSD Paritesi Perşembe günü sabah saatlerinde yüzde 0.09 değişim ile 1.1608 seviyesinden işlem görmektedir. Gün içerisinde endeks en düşük 1.1595 seviyesini görürken en yüksek 1.1615 seviyesine ulaştı. EURUSD Paritesi 'nda bugün 1.1617 öncelikli direnç noktası olurken bu seviyenin aşılması ve yukarı yönlü hareketliliğin devam etmesi durumunda 1.1626 ve 1.1637 seviyeleri direnç noktası olarak takip edilebilir. Olası aşağı yönlü hareketlerde ise 1.1597 öncelikli destek olurken 1.1586 ve 1.1577 seviyeleri sonraki destek noktaları olarak izlenebilir.



Sterlin / Dolar Paritesi Teknik Görünümü

GBP/USD Paritesi Perşembe günü sabah saatlerinde yüzde 0.08 değişim ile 1.3428 seviyesinden işlem görmektedir. Gün içerisinde endeks en düşük 1.3411 seviyesini görürken en yüksek 1.3433 seviyesine ulaştı. GBP/USD Paritesi 'nda bugün 1.3437 öncelikli direnç noktası olurken bu seviyenin aşılması ve yukarı yönlü hareketliliğin devam etmesi durumunda 1.3446 ve 1.3459 seviyeleri direnç noktası olarak takip edilebilir. Olası aşağı yönlü hareketlerde ise 1.3415 öncelikli destek olurken 1.3402 ve 1.3393 seviyeleri sonraki destek noktaları olarak izlenebilir.



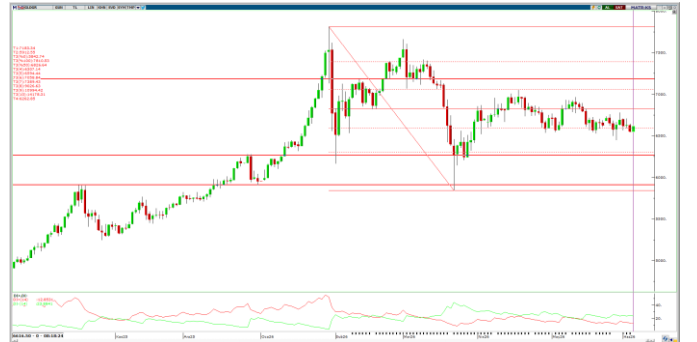
Ons Altın Teknik Görünümü

Ons Altın Perşembe günü sabah saatlerinde yüzde 0.96 değişim ile 4477.1 seviyesinden işlem görmektedir. Gün içerisinde endeks en düşük 4424.01 seviyesini görürken en yüksek 4484.1 seviyesine ulaştı. Ons Altın 'nda bugün 4499.46 öncelikli direnç noktası olurken bu seviyenin aşılması ve yukarı yönlü hareketliliğin devam etmesi durumunda 4521.82 ve 4559.54 seviyeleri direnç noktası olarak takip edilebilir. Olası aşağı yönlü hareketlerde ise 4439.37 öncelikli destek olurken 4401.65 ve 4379.29 seviyeleri sonraki destek noktaları olarak izlenebilir.



Gram Altın Teknik Görünümü

Gram Altın Perşembe günü sabah saatlerinde yüzde 0.98 değişim ile 6617.59 seviyesinden işlem görmektedir. Gün içerisinde endeks en düşük 6539.59 seviyesini görürken en yüksek 6627.64 seviyesine ulaştı. Gram Altın 'nda bugün 6650.29 öncelikli direnç noktası olurken bu seviyenin aşılması ve yukarı yönlü hareketliliğin devam etmesi durumunda 6682.99 ve 6738.34 seviyeleri direnç noktası olarak takip edilebilir. Olası aşağı yönlü hareketlerde ise 6562.23 öncelikli destek olurken 6506.88 ve 6474.18 seviyeleri sonraki destek noktaları olarak izlenebilir.



Ahlatcı Yatırım Araştırma Departmanı Tarafından Hazırlanmıştır.

Bizi seçtiğiniz için teşekkürler.

GENEL MÜDÜRLÜK

İstanbul Genel Müdürlük Merkez Ofis
Yamanevler Mahallesi Ahmet Tevfik İleri Caddesi
No:22-26 İç Kapı No:49 Ümraniye / İstanbul

ŞUBELERİMİZ

İstanbul Sarıyer Şube
Sarıyer Mahallesi Meserburnu Caddesi No: 25 Sarıyer / İSTANBUL
Çorum Şube
Gülâlibey Mahallesi, Eğridere Sokak No:17 Merkez / ÇORUM

İRTİBAT BÜROLARIMIZ

Ankara İrtibat Bürosu

Söğütözü Caddesi No:2 Koç Kuleleri B Blok No:16 Söğütözü Çankaya/
ANKARA

Denizli İrtibat Bürosu

Gazi Mustafa Kemal Bulvarı Bina No: 53 Kat:4 Bağımsız Bölüm
Pamukkale/DENİZLİ

Isparta İrtibat Bürosu

Çelebiler Mahallesi, Cadde 112, No:7, İç Kapı No: 11, 32000 Merkez/
İSPARTA

İstanbul Bağdat Caddesi İrtibat Bürosu

Feneryolu Mahallesi Gazi Muhtar Paşa Sk. No:59 Feneryolu Sitesi
D:204 K:2 Kadıköy/İstanbul

İstanbul Göktürk İrtibat Bürosu

Göktürk Merkez Mah. İstanbul Cad. Telekom Sk. No:2 İç Kapı No: 36
34077 Eyüpsultan/İSTANBUL

İstanbul Maslak İrtibat Bürosu

Maslak Mahallesi, Taşyoncası Sokak T4a Blok
Kat: -1 NO: 256 Maslak 34485 Sarıyer / İSTANBUL

İzmir İrtibat Bürosu

Mansuroğlu Mah. 1593/1 Sok. Lider Centrio C Blok No:6 K2:D17
Bayraklı/İZMİR

Gaziantep İrtibat Bürosu

Batkent Mah. Kürşat Tüzmen Bulvarı 9075 Sok. Trio Terrace Kat : 1 B
Blok NO:31 Şehitkamil/GAZİANTEP

Konya İrtibat Bürosu

Musella Bağları Mah. Kule Cad. Kule Plaza İş Merkezi K:13 N:2/18
Selçuklu/KONYA

Mersis No: 0010056453000026

Sermaye Piyasası Kurulunun "Yatırım Hizmetleri ve Faaliyetleri İle Yan Hizmetlere İlişkin Esaslar" Hakkında Tebliği Uyarınca Yayınlanması Zorunlu Olan

Burada yer alan yatırım, bilgi, yorum ve tavsiyeler yatırım danışmanlığı kapsamında değildir. Yatırım danışmanlığı hizmeti, yetkili kuruluşlar tarafından kişilerin risk ve getiri tercihleri dikkate alınarak kişiye özel sunulmaktadır. Burada yer alan yorum ve tavsiyeler ise genel niteliktedir. Bu tavsiyeler mali durumunuz ile risk ve getiri tercihlerinize uygun olmayabilir. Bu nedenle, sadece burada yer alan bilgilere dayanılarak yatırım kararı verilmesi beklentilerinize uygun sonuçlar doğurmayabilir.