

Yurt Dışı Piyasalara İlişkin Veriler

	Kapanış	Fark (%)
Nasdaq 100 Endeksi	30,407.81	-0.53
Dow Jones Endeksi	51,561.93	1.73
S&P 500 Endeksi	7,589.91	0.48
Nasdaq 100 Vadeli Kontratı	30,229.75	-0.85
Dow Jones Vadeli Kontratı	51,632.00	-0.08
S&P 500 Vadeli Kontratı	7,563.75	-0.49
Ons Altın	4447.65	-0.62
Ons Gümüş	72.72	-1.63
Gram Altın	6588.98	-0.51
Gram Gümüş	107.7656	-1.49
USDTRY Paritesi	46.0784	0.11
EURTRY Paritesi	53.5656	0.24
EURUSD Paritesi	1.1615	0.05
GBPUSD Paritesi	1.3429	0.04
USDJPY Paritesi	159.96	-0.03
Brent Petrol	94.53	0.19

Yurt İçi Piyasalara İlişkin Veriler

	Kapanış	Fark (%)
Bist 100 Endeksi	13,872.25	-0.67
Bist 30 Endeksi	15,678.44	-1.00
Bist 100-30 Endeksi	22,833.53	0.22
Bist Tüm-100 Endeksi	72,377.81	-0.36
Bist 100 Endeksi Fiyat/Kazanç Oranı	14.44	-0.56
Bist 100 Endeksi Piyasa/Defter D. Oranı	1.40	-0.56
Borsa İstanbul Yabancı Takas Oranı	33.55	-0.15
Borsa İstanbul 100 Endeksi Risk Skoru	22.00	0.00
Borsa İstanbul Sınai Endeksi Risk Skoru	5.00	0.00
Borsa İstanbul Bankacılık Endeksi Risk Skoru	71.00	-2.74

Türkiye CDS ve Kredi Notları

	Not / Puan	Görünüm
Türkiye 5 Yıllık Kredi Risk Primi - CDS	239.13	--
S&P Global Türkiye Not Görünümü	BB-	Durağan
Fitch Türkiye Not Görünümü	BB-	Durağan
Moddy's Türkiye Not Görünümü	Ba3	Durağan

Saat Makro Ekonomik Gelişmeler Beklenti Önceki

Saat	Makro Ekonomik Gelişmeler	Beklenti	Önceki
10:00	Türkiye TÜFE (Aylık)	1.6%	4.18%
15:30	ABD Tarım Dışı İstihdam	85K	115K

Sabah Notları

- ✓ Bu sabah CDS 239,13 bandında seyrediyor. Borsa İstanbul'da yatay açılış beklentimizle beraber 13639 bandını destek, 14147 seviyesini direnç noktası olarak takip ediyoruz.
 - ✓ Haftanın dördüncü işlem gününde Borsa İstanbul 100 Endeksi - 0,67% seviyesinde negatif bir görünüm sunmuştur. Günlük Model Portföyümüz ise -0,15% negatif getiri sunarak, endeksten relatif olarak pozitif 0,52% ayrılmıştır.
 - ✓ Günlük Teknik Öneriler: COLLA, MAVI, MIATK
- Ekonomi, Sektör ve Hisse Senetlerine Dair Gelişmeler:**
- ✓ Trump, anlaşma yapmak için İran lideri Hamaney ile görüşmeye açık olduğunu söyledi.
 - ✓ Fitch, Türkiye için 2026 yıl sonu enflasyon tahminini yüzde 25'ten yüzde 29,5'e yükseltirken, para politikasının bu yıl sıkı kalmaya devam edeceğini belirtti. Kuruluş, 2026 büyüme beklentisini yüzde 2,8'e, 2027 beklentisini ise yüzde 4,4'e çıkardı.

Küresel Piyasalar: Bugün gözler ABD tarım dışı istihdam verisinde olacak. Verinin ardından özellikle emtia fiyatlarında oynaklığın artması beklenirken, altın ve gümüş tarafında sert hareketler görülebilir. Ons altında 4.500 dolar, ons gümüşte ise 75 dolar seviyesi kritik eşik olarak takip ediliyor.

Jeopolitik gelişmeler ise gündemin merkezinde kalmayı sürdürüyor. ABD-İran hattında Trump'ın yeni müzakere mesajlarına rağmen belirsizlik devam ederken, Brent petrolün 90-100 dolar bandındaki seyri bunun en net göstergesi konumunda. 100 dolar üzeri fiyatlamalar risk algısını artıracak bir görünüm oluştururken, 90 dolar altı ise diplomatik çözüm beklentilerinin güç kazandığı bir senaryoya işaret edecektir. Rusya - Ukrayna cephesinde Zelenskiy'nin Putin'e doğrudan müzakere çağrısı da takip edilen başlıklar arasında yer alıyor.

Yurtiçi Piyasalar: Borsa İstanbul haftanın son işlem gününe 14.000 psikolojik seviyesinin altında giriyor. Haziran ayına umutlu başlayan endekste hafta ortasında gelen satışlarla birlikte yeniden 14.000 seviyesi altında riskli bölge fiyatlamaları öne çıkıyor.

Bugün Borsa İstanbul'un odağında TÜİK tarafından açıklanacak mayıs ayı enflasyon verisi olacak. Piyasa beklentisi aylık bazda %1,6 seviyesinde bulunuyor. Beklentinin altında gelecek bir veri endeks tarafından iyimser karşılanabilirken, beklentinin üzerindeki bir tablo baskıyı artırabilir.

Beklenti altında gelecek bir enflasyon verisi önümüzdeki hafta gerçekleştirilecek TCMB faiz kararı beklentilerini destekleyebilir. Enerji fiyatlarında yaşanan yükseliş ve jeopolitik gelişmeler ise enflasyon görünümüne ilişkin soru işaretlerini canlı tutuyor.

Yeni bir katalist arayışındaki endekste fiyatlamaların hem makroekonomik veriler hem de küresel gelişmeler ile şekillenmeye devam ettiği görülüyor.

Günlük Model Portföyde Yer Alan Hisseler

Hisse	Öneri Tarihi	Kapanış	Zarar Kes	1. Hedef	2. Hedef
COLA	4.06.2026	78.80	77.62	79.98	81.56
MAVI	4.06.2026	42.50	41.86	43.14	43.99
MIATK	4.06.2026	49.44	48.70	50.18	51.17

MAVI, Katılım endeksine uygundur.

Haftalık Model Portföyde Yer Alan Hisseler

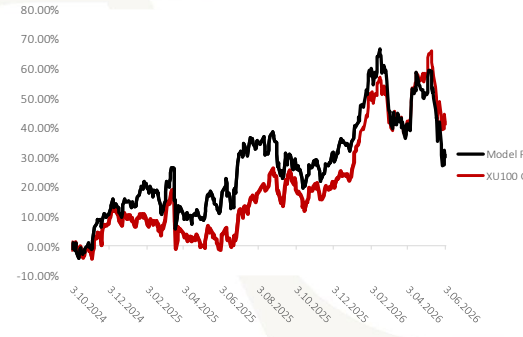
Hisse	Öneri Tarihi	Hisse Kapanış	Zarar - Kes	Hedef Fiyat Aralığı
ENISA	1.06.2026	109.80	105.96	113.09 - 115.84
ENKAI	1.06.2026	100.50	96.98	103.52 - 106.03
TTKOM	1.06.2026	61.25	59.11	63.09 - 64.62
ODAS	1.06.2026	7.44	7.18	7.66 - 7.85
SAHOL	1.06.2026	92.00	88.78	94.76 - 97.06

ENISA, Katılım endeksine uygundur.

12 Aylık Model Portföyde Yer Alan Hisseler ve Performansı

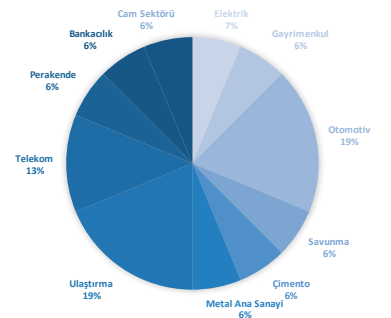
Hisse	Coverage Tarihi	Kapsam	Öneri	Öneri	Hedef Fiyat	Potansiyel Getiri	Tüm Z. Getiri	Kapanış
AKBNK	22.05.2025	Model P.	AL	53.65	114.20	70%	25.16%	67.15
ASELS	3.10.2024	Model P.	TUT	56.11	446.00	23%	545.61%	362.25
CIMSA	3.10.2024	Model P.	TUT	31.72	65.50	27%	62.04%	51.40
EKGYO	6.12.2024	Model P.	AL	13.38	29.94	47%	51.87%	20.32
MAVI	3.10.2024	Model P.	AL	42.80	62.40	47%	-0.70%	42.50
MGROS	3.10.2024	Model P.	AL	431.99	886.00	34%	53.36%	662.50
PGSUS	3.10.2024	Model P.	TUT	225.10	278.60	63%	-23.94%	171.20
TCELL	3.10.2024	Model P.	AL	87.18	156.81	45%	23.77%	107.90

Model Portföy Performansı ve Bist100 Getirisi



Hisse	Coverage Tarihi	Kapsam	Öneri	Öneri	Hedef Fiyat	Potansiyel Getiri	Tüm Z. Getiri	Kapanış
ASTOR	31.10.2024	Araştırma K.	AL	79.20	202.38	-37%	307.51%	322.75
EREGL	23.10.2024	Araştırma K.	AL	23.10	43.60	9%	73.59%	40.10
FROTO	8.11.2024	Araştırma K.	AL	99.29	146.40	65%	-10.77%	88.60
SISE	13.04.2026	Araştırma K.	AL	47.44	71.05	56%	-4.13%	45.48
TAVHL	24.10.2024	Araştırma K.	AL	226.60	379.91	44%	16.50%	264.00
THYAO	15.11.2024	Araştırma K.	AL	286.50	425.96	42%	4.62%	299.75
TTKOM	7.11.2024	Araştırma K.	AL	45.46	87.90	38%	40.01%	63.65
TTRAK	30.10.2024	Araştırma K.	TUT	692.34	742.20	66%	-35.44%	447.00

Araştırma Kapsamında Yer Alan Şirketlerin Sektörel Ağırlığı



Borsa İstanbul 100 Endeksi Teknik Görünümü

Borsa İstanbul 100 Endeksi Perşembe gününü yüzde -0.67 değişim ile 13872 seviyesinden tamamladı. Gün içerisinde endeks en düşük 13680 seviyesini görürken en yüksek 14189 seviyesine ulaştı. Borsa İstanbul 100 Endeksi 'nde bugün 14147 öncelikli direnç noktası olurken bu seviyenin aşılması ve yukarı yönlü hareketliliğin devam etmesi durumunda 14423 ve 14656 seviyeleri direnç noktası olarak takip edilebilir. Olası aşağı yönlü hareketlerde ise 13639 öncelikli destek olurken 13405 ve 13130 seviyeleri sonraki destek noktaları olarak izlenebilir.



Bist30 Vadeli Endeks Kontratı Teknik Görünümü

Borsa İstanbul 30 Endeks Haziran Kontratı Perşembe gününü yüzde -0.92 değişim ile 15939 seviyesinden tamamladı. Gün içerisinde endeks en düşük 15600 seviyesini görürken en yüksek 16351 seviyesine ulaştı. Borsa İstanbul 30 Endeks Haziran Kontratı 'nda bugün 16327 öncelikli direnç noktası olurken bu seviyenin aşılması ve yukarı yönlü hareketliliğin devam etmesi durumunda 16714 ve 17078 seviyeleri direnç noktası olarak takip edilebilir. Olası aşağı yönlü hareketlerde ise 15576 öncelikli destek olurken 15212 ve 14825 seviyeleri sonraki destek noktaları olarak izlenebilir.



Dolar / Türk Lirası Teknik Görünümü

USDTRY Paritesi Cuma günü sabah saatlerinde yüzde 0.1 değişim ile 46.0738 seviyesinden işlem görmektedir. Gün içerisinde endeks en düşük 46.0131 seviyesini görürken en yüksek 46.0903 seviyesine ulaştı. USDTRY Paritesi 'nde bugün 46.105 öncelikli direnç noktası olurken bu seviyenin aşılması ve yukarı yönlü hareketliliğin devam etmesi durumunda 46.1363 ve 46.1822 seviyeleri direnç noktası olarak takip edilebilir. Olası aşağı yönlü hareketlerde ise 46.0278 öncelikli destek olurken 45.9819 ve 45.9506 seviyeleri sonraki destek noktaları olarak izlenebilir.



Euro / Türk Lirası Teknik Görünümü

EURTRY Paritesi Cuma günü sabah saatlerinde yüzde 0.24 değişim ile 53.5697 seviyesinde işlem görmektedir. Bugün gün içerisinde endeks en düşük 53.4575 seviyesini görürken en yüksek 53.58 seviyesine ulaştı. EURTRY Paritesi 'nda bugün 53.614 öncelikli direnç noktası olurken bu seviyenin aşılması ve yukarı yönlü hareketliliğin devam etmesi durumunda 53.6582 ve 53.7365 seviyeleri direnç noktası olarak takip edilebilir. Olası aşağı yönlü hareketlerde ise 53.4915 öncelikli destek olurken 53.4132 ve 53.369 seviyeleri sonraki destek noktaları olarak izlenebilir.



Euro / Dolar Paritesi Teknik Görünümü

EURUSD Paritesi Cuma günü sabah saatlerinde yüzde 0.05 değişim ile 1.1616 seviyesinden işlem görmektedir. Gün içerisinde endeks en düşük 1.161 seviyesini görürken en yüksek 1.1619 seviyesine ulaştı. EURUSD Paritesi 'nda bugün 1.1619 öncelikli direnç noktası olurken bu seviyenin aşılması ve yukarı yönlü hareketliliğin devam etmesi durumunda 1.1623 ve 1.1628 seviyeleri direnç noktası olarak takip edilebilir. Olası aşağı yönlü hareketlerde ise 1.1611 öncelikli destek olurken 1.1606 ve 1.1602 seviyeleri sonraki destek noktaları olarak izlenebilir.



Sterlin / Dolar Paritesi Teknik Görünümü

GBP/USD Paritesi Cuma günü sabah saatlerinde yüzde 0.04 değişim ile 1.3429 seviyesinden işlem görmektedir. Gün içerisinde endeks en düşük 1.3416 seviyesini görürken en yüksek 1.3435 seviyesine ulaştı. GBP/USD Paritesi 'nda bugün 1.3437 öncelikli direnç noktası olurken bu seviyenin aşılması ve yukarı yönlü hareketliliğin devam etmesi durumunda 1.3445 ve 1.3456 seviyeleri direnç noktası olarak takip edilebilir. Olası aşağı yönlü hareketlerde ise 1.3418 öncelikli destek olurken 1.3408 ve 1.3399 seviyeleri sonraki destek noktaları olarak izlenebilir.



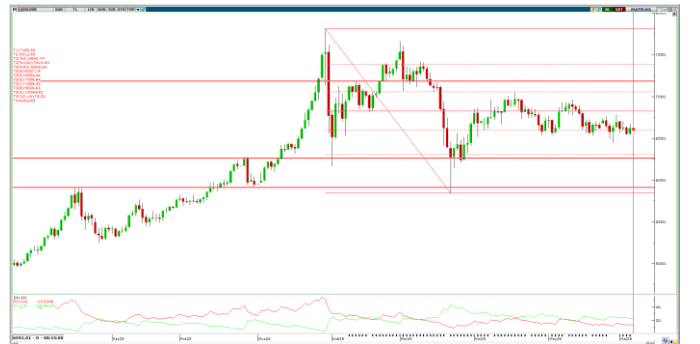
Ons Altın Teknik Görünümü

Ons Altın Cuma günü sabah saatlerinde yüzde -0.61 değişim ile 4447.92 seviyesinden işlem görmektedir. Gün içerisinde endeks en düşük 4435.32 seviyesini görürken en yüksek 4481.56 seviyesine ulaştı. Ons Altın 'nda bugün 4474.54 öncelikli direnç noktası olurken bu seviyenin aşılması ve yukarı yönlü hareketliliğin devam etmesi durumunda 4501.17 ve 4520.78 seviyeleri direnç noktası olarak takip edilebilir. Olası aşağı yönlü hareketlerde ise 4428.31 öncelikli destek olurken 4408.7 ve 4382.07 seviyeleri sonraki destek noktaları olarak izlenebilir.



Gram Altın Teknik Görünümü

Gram Altın Cuma günü sabah saatlerinde yüzde -0.5 değişim ile 6589.2 seviyesinden işlem görmektedir. Gün içerisinde endeks en düşük 6568.21 seviyesini görürken en yüksek 6635.25 seviyesine ulaştı. Gram Altın 'nda bugün 6626.9 öncelikli direnç noktası olurken bu seviyenin aşılması ve yukarı yönlü hareketliliğin devam etmesi durumunda 6664.6 ve 6693.94 seviyeleri direnç noktası olarak takip edilebilir. Olası aşağı yönlü hareketlerde ise 6559.85 öncelikli destek olurken 6530.51 ve 6492.81 seviyeleri sonraki destek noktaları olarak izlenebilir.



Ahlatcı Yatırım Araştırma Departmanı Tarafından Hazırlanmıştır.

Bizi seçtiğiniz için teşekkürler.

GENEL MÜDÜRLÜK

İstanbul Genel Müdürlük Merkez Ofis
Yamanevler Mahallesi Ahmet Tevfik İleri Caddesi
No:22-26 İç Kapı No:49 Ümraniye / İstanbul

ŞUBELERİMİZ

İstanbul Sarıyer Şube
Sarıyer Mahallesi Meserburnu Caddesi No: 25 Sarıyer / İSTANBUL
Çorum Şube
Gülâlibey Mahallesi, Eğridere Sokak No:17 Merkez / ÇORUM

İRTİBAT BÜROLARIMIZ

Ankara İrtibat Bürosu

Söğütözü Caddesi No:2 Koç Kuleleri B Blok No:16 Söğütözü Çankaya/
ANKARA

Denizli İrtibat Bürosu

Gazi Mustafa Kemal Bulvarı Bina No: 53 Kat:4 Bağımsız Bölüm
Pamukkale/DENİZLİ

Isparta İrtibat Bürosu

Çelebiler Mahallesi, Cadde 112, No:7, İç Kapı No: 11, 32000 Merkez/
İSPARTA

İstanbul Bağdat Caddesi İrtibat Bürosu

Feneryolu Mahallesi Gazi Muhtar Paşa Sk. No:59 Feneryolu Sitesi
D:204 K:2 Kadıköy/İstanbul

İstanbul Göktürk İrtibat Bürosu

Göktürk Merkez Mah. İstanbul Cad. Telekom Sk. No:2 İç Kapı No: 36
34077 Eyüpsultan/İSTANBUL

İstanbul Maslak İrtibat Bürosu

Maslak Mahallesi, Taşyoncası Sokak T4a Blok
Kat: -1 NO: 256 Maslak 34485 Sarıyer / İSTANBUL

İzmir İrtibat Bürosu

Mansuroğlu Mah. 1593/1 Sok. Lider Centrio C Blok No:6 K2:D17
Bayraklı/İZMİR

Gaziantep İrtibat Bürosu

Batkent Mah. Kürşat Tüzmen Bulvarı 9075 Sok. Trio Terrace Kat : 1 B
Blok NO:31 Şehitkamil/GAZİANTEP

Konya İrtibat Bürosu

Musella Bağları Mah. Kule Cad. Kule Plaza İş Merkezi K:13 N:2/18
Selçuklu/KONYA

Mersis No: 0010056453000026

Sermaye Piyasası Kurulunun "Yatırım Hizmetleri ve Faaliyetleri İle Yan Hizmetlere İlişkin Esaslar" Hakkında Tebliği Uyarınca Yayınlanması Zorunlu Olan

Burada yer alan yatırım, bilgi, yorum ve tavsiyeler yatırım danışmanlığı kapsamında değildir. Yatırım danışmanlığı hizmeti, yetkili kuruluşlar tarafından kişilerin risk ve getiri tercihleri dikkate alınarak kişiye özel sunulmaktadır. Burada yer alan yorum ve tavsiyeler ise genel niteliktedir. Bu tavsiyeler mali durumunuz ile risk ve getiri tercihlerinize uygun olmayabilir. Bu nedenle, sadece burada yer alan bilgilere dayanılarak yatırım kararı verilmesi beklentilerinize uygun sonuçlar doğurmayabilir.