

Yurt Dışı Piyasalara İlişkin Veriler	Kapanış	Fark (%)
Nasdaq 100 Endeksi	29.084,50	-1,12
Dow Jones Endeksi	50.872,11	0,17
S&P 500 Endeksi	7.382,63	-0,31
Nasdaq 100 Vadeli Kontratı	28.910,00	-0,71
Dow Jones Vadeli Kontratı	50.775,00	-0,26
S&P 500 Vadeli Kontratı	7.360,75	-0,43
Ons Altın	4176,37	-1,95
Ons Gümüş	63,74	-2,48
Gram Altın	6194,95	-1,92
Gram Gümüş	94,55081	-2,44
USDTRY Paritesi	46,1342	0,02
EURTRY Paritesi	53,3122	0,13
EURUSD Paritesi	1,1547	0,04
GBPUSD Paritesi	1,3382	0,02
USDJPY Paritesi	160,36	0,00
Brent Petrol	90,81	-0,36

Yurt İçi Piyasalara İlişkin Veriler	Kapanış	Fark (%)
Bist 100 Endeksi	13.741,89	-0,86
Bist 30 Endeksi	15.612,96	-0,73
Bist 100-30 Endeksi	22.299,60	-1,19
Bist Tüm-100 Endeksi	71.963,03	-0,61
Bist 100 Endeksi Fiyat/Kazanç Oranı	14,33	-0,83
Bist 100 Endeksi Piyasa/Defter D. Oranı	1,39	-0,83
Borsa İstanbul Yabancı Takas Oranı	33,01	-0,12
Borsa İstanbul 100 Endeksi Risk Skoru	22,00	-4,35
Borsa İstanbul Sınai Endeksi Risk Skoru	9,00	12,50
Borsa İstanbul Bankacılık Endeksi Risk Skoru	68,00	-2,86

Türkiye CDS ve Kredi Notları	Not / Puan	Görünüm
Türkiye 5 Yıllık Kredi Risk Primi - CDS	239,91	--
S&P Global Türkiye Not Görünümü	BB-	Durağan
Fitch Türkiye Not Görünümü	BB-	Durağan
Moddy's Türkiye Not Görünümü	Ba3	Durağan

Saat	Makro Ekonomik Gelişmeler	Beklenti	Önceki
10:00	Türkiye Perakende Satışları (Aylık) (Nis)		2,6%
15:30	ABD Tüketici Fiyat Endeksi (TÜFE) (Aylık)	0,5%	0,6%

Sabah Notları

- ✓ Bu sabah CDS 239,91 bandında seyrediyor. Borsa İstanbul'da yatay negatif açılış beklentimizle beraber 13653 bandını destek, 13996 seviyesini direnç noktası olarak takip ediyoruz.
 - ✓ Haftanın ikinci işlem gününde Borsa İstanbul 100 Endeksi 0,86% seviyesinde negatif bir görünüm sunmuştur. Günlük Model Portföyümüz ise 0,13% pozitif getiri sunarak, endeksten relatif olarak pozitif 0,99% ayrılmıştır.
 - ✓ Günlük Teknik Öneriler: ALARK, ENKAI, MGROS
- Ekonomi, Sektör ve Hisse Senetlerine Dair Gelişmeler:
- ✓ ABD, Apache helikopterinin düşürülmesine yanıt olarak İran'ı vurdu.
 - ✓ İran Devrim Muhafızları Bahreyn'deki ABD Beşinci Filosu'nu hedef aldığını duyurdu.
 - ✓ İran, ABD'nin Ürdün'deki Azrak Üssü'nü hedef aldı.
 - ✓ İran/Erakçi: Güvende olmak istiyorsanız bölgemizden ayrılın.
 - ✓ Mayıs enflasyon verisinin ardından bu hafta Perşembe günü açıklanacak TCMB faiz kararı ve karar metnindeki politika duruşu takip edilecek.

Küresel Piyasalar: Küresel piyasalarda haftanın üçüncü işlem gününe, Orta Doğu'da yeniden tırmanan gerilim ve ABD enflasyon verisi öncesi temkinli başlanıyor. ABD'nin, Hürmüz Boğazı yakınında bir Amerikan helikopterin düşürüldüğü iddiası sonrası İran'a yönelik yeni saldırılar düzenlemesi, bölgede kırılgan ateşkes ilişkilerin beklentileri zayıflattı. İran'ın karşılık olarak Körfez'deki ABD üslerine yönelik saldırılar gerçekleştirdiğine ilişkin haber akışı, enerji arz güvenliği ve Hürmüz geçişleri konusunu yeniden piyasa gündeminin üst sıralarına taşıdı. Bu gelişmelerle petrol fiyatları yükselirken, Asya borsalarında satıcılı görünüm öne çıktı.

Günün ana küresel verisi ABD Mayıs TÜFE olacak. Beklentiler manşet enflasyonun yıllık %4,2'ye yükselmesi yönünde şekillenirken, güçlü istihdam verisi ve enerji fiyatlarındaki yükseliş Fed'in faiz patikasına ilişkin şahin fiyatlamaları canlı tutuyor.

Yurtiçi Piyasalar: Yurtiçi piyasalarda BIST 100 endeksi dün güne pozitif başlamasına rağmen gün içinde satış baskısıyla yönünü negatife çevirdi ve günü %0,86 düşüşle 13.741,89 puandan tamamladı. Önceki gün bankacılık hisseleri öncülüğünde izlenen toparlanmanın ardından dün endeksin kazanımlarını koruyamaması, 14.000 seviyesi altındaki temkinli görünümün devam ettiğini gösterdi.

Cuma günü açıklanan Mayıs enflasyon verisinin ardından piyasaların odağı Perşembe günü saat 14:00'te açıklanacak TCMB faiz kararına çevrilmiş durumda. Piyasada politika faizinin %37 seviyesinde sabit bırakılması ana beklenti olurken, karar metninde ki tonlama yakından izlenecek.

Günlük Model Portföyde Yer Alan Hisseler

Hisse	Öneri Tarihi	Kapanış	Zarar Kes	1. Hedef	2. Hedef
ALARK	9.06.2026	104,50	102,93	106,07	108,16
ENKAI	9.06.2026	96,15	94,71	97,59	99,52
MGROS	9.06.2026	674,00	663,89	684,11	697,59

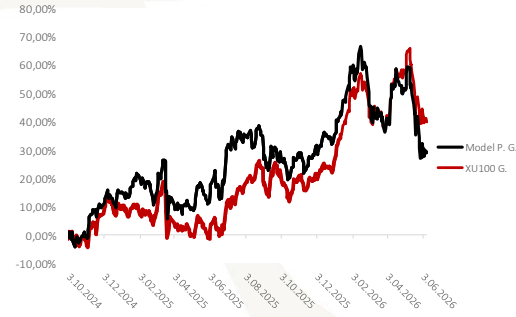
Haftalık Model Portföyde Yer Alan Hisseler

Hisse	Öneri Tarihi	Hisse Kapanış	Zarar - Kes	Hedef Fiyat Aralığı	
CCOLA	5.06.2026	76.15	73.48	78.43	80.34
MIATK	5.06.2026	48.46	46.76	49.91	51.13
SISE	5.06.2026	45.08	43.50	46.43	47.56
SOKM	5.06.2026	48.24	46.55	49.69	50.89
TCELL	5.06.2026	105.80	102.10	108.97	111.62

12 Aylık Model Portföyde Yer Alan Hisseler ve Performansı

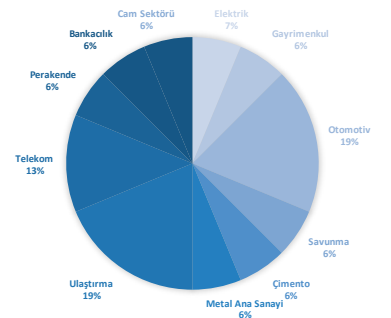
Hisse	Coverage Tarihi	Kapsam	Öneri	Öneri	Hedef Fiyat	Potansiyel Getiri	Tüm Z. Getiri	Kapanış
AKBNK	22.05.2025	Model P.	AL	53,65	114,20	70%	25,16%	67,15
ASELS	3.10.2024	Model P.	TUT	56,11	446,00	25%	536,70%	357,25
CIMSA	3.10.2024	Model P.	TUT	31,72	65,50	32%	56,05%	49,50
EKGYO	6.12.2024	Model P.	AL	13,38	29,94	56%	43,50%	19,20
MAVI	3.10.2024	Model P.	AL	42,80	62,40	39%	4,67%	44,80
MGROS	3.10.2024	Model P.	AL	431,99	886,00	31%	56,02%	674,00
PGSUS	3.10.2024	Model P.	TUT	225,10	278,60	65%	-24,97%	168,90
TCELL	3.10.2024	Model P.	AL	87,18	156,81	49%	21,01%	105,50

Model Portföy Performansı ve Bist100 Getirisi



Hisse	Coverage Tarihi	Kapsam	Öneri	Öneri	Hedef Fiyat	Potansiyel Getiri	Tüm Z. Getiri	Kapanış
ASTOR	31.10.2024	Araştırma K.	AL	79,20	202,38	-32%	277,53%	299,00
EREGL	23.10.2024	Araştırma K.	AL	23,10	43,60	13%	67,27%	38,64
FROTO	8.11.2024	Araştırma K.	AL	99,29	146,40	70%	-13,08%	86,30
SISE	13.04.2026	Araştırma K.	AL	47,44	71,05	60%	-6,53%	44,34
TAVHL	24.10.2024	Araştırma K.	AL	226,60	379,91	48%	13,42%	257,00
THYAO	15.11.2024	Araştırma K.	AL	286,50	425,96	44%	3,58%	296,75
TTKOM	7.11.2024	Araştırma K.	AL	45,46	87,90	40%	38,36%	62,90
TTRAK	30.10.2024	Araştırma K.	TUT	692,34	742,20	68%	-36,34%	440,75

Araştırma Kapsamında Yer Alan Şirketlerin Sektörel Ağırlığı



Borsa İstanbul 100 Endeksi Teknik Görünümü

Borsa İstanbul 100 Endeksi Salı gününü yüzde -0,86 değişim ile 13742 seviyesinden tamamladı. Gün içerisinde endeks en düşük 13714 seviyesini görürken en yüksek 13935 seviyesine ulaştı. Borsa İstanbul 100 Endeksi 'nde bugün 13880 öncelikli direnç noktası olurken bu seviyenin aşılması ve yukarı yönlü hareketliliğin devam etmesi durumunda 14018 ve 14101 seviyeleri direnç noktası olarak takip edilebilir. Olası aşağı yönlü hareketlerde ise 13659 öncelikli destek olurken 13576 ve 13438 seviyeleri sonraki destek noktaları olarak izlenebilir.



Bist30 Vadeli Endeks Kontratı Teknik Görünümü

Borsa İstanbul 30 Endeks Haziran Kontratı Salı gününü yüzde -0,85 değişim ile 15731 seviyesinden tamamladı. Gün içerisinde endeks en düşük 15641 seviyesini görürken en yüksek 15960 seviyesine ulaştı. Borsa İstanbul 30 Endeks Haziran Kontratı 'nda bugün 15914 öncelikli direnç noktası olurken bu seviyenin aşılması ve yukarı yönlü hareketliliğin devam etmesi durumunda 16096 ve 16233 seviyeleri direnç noktası olarak takip edilebilir. Olası aşağı yönlü hareketlerde ise 15595 öncelikli destek olurken 15458 ve 15276 seviyeleri sonraki destek noktaları olarak izlenebilir.



Dolar / Türk Lirası Teknik Görünümü

USDTRY Paritesi Çarşamba günü sabah saatlerinde yüzde 0,02 değişim ile 46,1322 seviyesinden işlem görmektedir. Gün içerisinde endeks en düşük 46,0891 seviyesini görürken en yüksek 46,1461 seviyesine ulaştı. USDTRY Paritesi 'nde bugün 46,1558 öncelikli direnç noktası olurken bu seviyenin aşılması ve yukarı yönlü hareketliliğin devam etmesi durumunda 46,1795 ve 46,2128 seviyeleri direnç noktası olarak takip edilebilir. Olası aşağı yönlü hareketlerde ise 46,0988 öncelikli destek olurken 46,0655 ve 46,0418 seviyeleri sonraki destek noktaları olarak izlenebilir.



Euro / Türk Lirası Teknik Görünümü

EURTRY Paritesi Çarşamba günü sabah saatlerinde yüzde 0,13 değişim ile 53,3085 seviyesinde işlem görmektedir. Bugün gün içerisinde endeks en düşük 53,1906 seviyesini görürken en yüksek 53,3284 seviyesine ulaştı. EURTRY Paritesi 'nde bugün 53,3611 öncelikli direnç noktası olurken bu seviyenin aşılması ve yukarı yönlü hareketliliğin devam etmesi durumunda 53,4136 ve 53,4988 seviyeleri direnç noktası olarak takip edilebilir. Olası aşağı yönlü hareketlerde ise 53,2233 öncelikli destek olurken 53,1381 ve 53,0855 seviyeleri sonraki destek noktaları olarak izlenebilir.



Euro / Dolar Paritesi Teknik Görünümü

EURUSD Paritesi Çarşamba günü sabah saatlerinde yüzde 0,03 değişim ile 1,1546 seviyesinden işlem görmektedir. Gün içerisinde endeks en düşük 1,1533 seviyesini görürken en yüksek 1,1555 seviyesine ulaştı. EURUSD Paritesi 'nda bugün 1,1556 öncelikli direnç noktası olurken bu seviyenin aşılması ve yukarı yönlü hareketliliğin devam etmesi durumunda 1,1566 ve 1,1578 seviyeleri direnç noktası olarak takip edilebilir. Olası aşağı yönlü hareketlerde ise 1,1535 öncelikli destek olurken 1,1523 ve 1,1513 seviyeleri sonraki destek noktaları olarak izlenebilir.



Sterlin / Dolar Paritesi Teknik Görünümü

GBP/USD Paritesi Çarşamba günü sabah saatlerinde yüzde 0,01 değişim ile 1,3381 seviyesinden işlem görmektedir. Gün içerisinde endeks en düşük 1,3366 seviyesini görürken en yüksek 1,3392 seviyesine ulaştı. GBP/USD Paritesi 'nda bugün 1,3393 öncelikli direnç noktası olurken bu seviyenin aşılması ve yukarı yönlü hareketliliğin devam etmesi durumunda 1,3405 ve 1,3419 seviyeleri direnç noktası olarak takip edilebilir. Olası aşağı yönlü hareketlerde ise 1,3367 öncelikli destek olurken 1,3354 ve 1,3342 seviyeleri sonraki destek noktaları olarak izlenebilir.



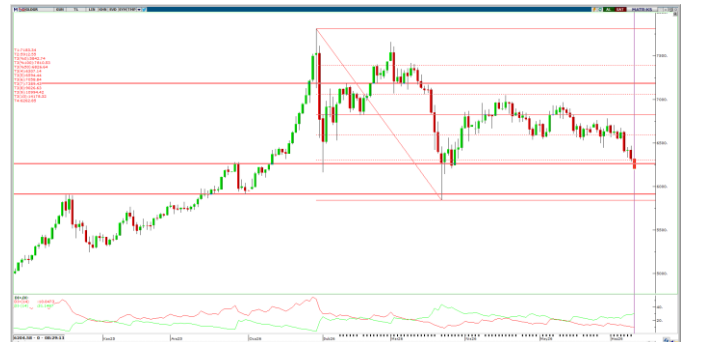
Ons Altın Teknik Görünümü

Ons Altın Çarşamba günü sabah saatlerinde yüzde -1,95 değişim ile 4176,68 seviyesinden işlem görmektedir. Gün içerisinde endeks en düşük 4172,71 seviyesini görürken en yüksek 4257,45 seviyesine ulaştı. Ons Altın 'nda bugün 4231,85 öncelikli direnç noktası olurken bu seviyenin aşılması ve yukarı yönlü hareketliliğin devam etmesi durumunda 4287,02 ve 4316,6 seviyeleri direnç noktası olarak takip edilebilir. Olası aşağı yönlü hareketlerde ise 4147,11 öncelikli destek olurken 4117,53 ve 4062,36 seviyeleri sonraki destek noktaları olarak izlenebilir.



Gram Altın Teknik Görünümü

Gram Altın Çarşamba günü sabah saatlerinde yüzde -1,91 değişim ile 6195,48 seviyesinden işlem görmektedir. Gün içerisinde endeks en düşük 6188,55 seviyesini görürken en yüksek 6316,64 seviyesine ulaştı. Gram Altın 'nda bugün 6278,56 öncelikli direnç noktası olurken bu seviyenin aşılması ve yukarı yönlü hareketliliğin devam etmesi durumunda 6361,65 ve 6406,65 seviyeleri direnç noktası olarak takip edilebilir. Olası aşağı yönlü hareketlerde ise 6150,47 öncelikli destek olurken 6105,47 ve 6022,38 seviyeleri sonraki destek noktaları olarak izlenebilir.



Ahlatcı Yatırım Araştırma Departmanı Tarafından Hazırlanmıştır.

Bizi seçtiğiniz için teşekkürler.

GENEL MÜDÜRLÜK

İstanbul Genel Müdürlük Merkez Ofis
Yamanevler Mahallesi Ahmet Tevfik İleri Caddesi
No:22-26 İç Kapı No:49 Ümraniye / İstanbul

ŞUBELERİMİZ

İstanbul Sarıyer Şube
Sarıyer Mahallesi Meserburnu Caddesi No: 25 Sarıyer / İSTANBUL
Çorum Şube
Gülâlibey Mahallesi, Eğridere Sokak No:17 Merkez / ÇORUM

İRTİBAT BÜROLARIMIZ

Ankara İrtibat Bürosu

Söğütözü Caddesi No:2 Koç Kuleleri B Blok No:16 Söğütözü Çankaya/
ANKARA

Denizli İrtibat Bürosu

Gazi Mustafa Kemal Bulvarı Bina No: 53 Kat:4 Bağımsız Bölüm
Pamukkale/DENİZLİ

Isparta İrtibat Bürosu

Çelebiler Mahallesi, Cadde 112, No:7, İç Kapı No: 11, 32000 Merkez/
İSPARTA

İstanbul Bağdat Caddesi İrtibat Bürosu

Feneryolu Mahallesi Gazi Muhtar Paşa Sk. No:59 Feneryolu Sitesi
D:204 K:2 Kadıköy/İstanbul

İstanbul Göktürk İrtibat Bürosu

Göktürk Merkez Mah. İstanbul Cad. Telekom Sk. No:2 İç Kapı No: 36
34077 Eyüpsultan/İSTANBUL

İstanbul Maslak İrtibat Bürosu

Maslak Mahallesi, Taşyoncası Sokak T4a Blok
Kat: -1 NO: 256 Maslak 34485 Sarıyer / İSTANBUL

İzmir İrtibat Bürosu

Mansuroğlu Mah. 1593/1 Sok. Lider Centrio C Blok No:6 K2:D17
Bayraklı/İZMİR

Gaziantep İrtibat Bürosu

Batkent Mah. Kürşat Tüzmen Bulvarı 9075 Sok. Trio Terrace Kat : 1 B
Blok NO:31 Şehitkamil/GAZİANTEP

Konya İrtibat Bürosu

Musella Bağları Mah. Kule Cad. Kule Plaza İş Merkezi K:13 N:2/18
Selçuklu/KONYA

Mersis No: 0010056453000026

Sermaye Piyasası Kurulunun "Yatırım Hizmetleri ve Faaliyetleri İle Yan Hizmetlere İlişkin Esaslar" Hakkında Tebliği Uyarınca Yayınlanması Zorunlu Olan

Burada yer alan yatırım, bilgi, yorum ve tavsiyeler yatırım danışmanlığı kapsamında değildir. Yatırım danışmanlığı hizmeti, yetkili kuruluşlar tarafından kişilerin risk ve getiri tercihleri dikkate alınarak kişiye özel sunulmaktadır. Burada yer alan yorum ve tavsiyeler ise genel niteliktedir. Bu tavsiyeler mali durumunuz ile risk ve getiri tercihlerinize uygun olmayabilir. Bu nedenle, sadece burada yer alan bilgilere dayanılarak yatırım kararı verilmesi beklentilerinize uygun sonuçlar doğurmayabilir.