

Yurt Dışı Piyasalara İlişkin Veriler	Kapanış	Fark (%)
Nasdaq 100 Endeksi	28,508.03	-1.98
Dow Jones Endeksi	49,918.78	-1.87
S&P 500 Endeksi	7,276.61	-1.44
Nasdaq 100 Vadeli Kontrati	28,732.00	0.62
Dow Jones Vadeli Kontrati	50,129.00	0.28
S&P 500 Vadeli Kontrati	7,305.75	0.37
Ons Altın	4077.81	0.16
Ons Gümüş	63.75	0.54
Gram Altın	6050.95	0.21
Gram Gümüş	94.595	0.59
USDTRY Paritesi	46.1537	0.05
EURTRY Paritesi	53.4355	0.42
EURUSD Paritesi	1.1550	0.13
GBPUSD Paritesi	1.3386	0.12
USDJPY Paritesi	160.51	-0.03
Brent Petrol	92.77	-1.07

Yurt İçi Piyasalara İlişkin Veriler	Kapanış	Fark (%)
Bist 100 Endeksi	13,744.64	0.02
Bist 30 Endeksi	15,646.94	0.22
Bist 100-30 Endeksi	22,183.68	-0.52
Bist Tüm-100 Endeksi	71,639.63	-0.45
Bist 100 Endeksi Fiyat/Kazanç Oranı	14.35	0.12
Bist 100 Endeksi Piyasa/Defter D. Oranı	1.39	0.09
Borsa İstanbul Yabancı Takas Oranı	32.85	-0.48
Borsa İstanbul 100 Endeksi Risk Skoru	21.00	-4.55
Borsa İstanbul Sınai Endeksi Risk Skoru	8.00	-11.11
Borsa İstanbul Bankacılık Endeksi Risk Skoru	66.00	-2.94

Türkiye CDS ve Kredi Notları	Not / Puan	Görünüm
Türkiye 5 Yıllık Kredi Risk Primi - CDS	241.16	--
S&P Global Türkiye Not Görünümü	BB-	Durağan
Fitch Türkiye Not Görünümü	BB-	Durağan
Moddy's Türkiye Not Görünümü	Ba3	Durağan

Saat	Makro Ekonomik Gelişmeler	Beklenti	Önceki
14:00	TCMB Faiz Kararı	37.00%	37.00%
15:15	Euro Bölgesi Faiz Oranı Kararı	2.40%	2.15%
15:30	ABD ÜFE	0.70%	1.40%

Sabah Notları

- ✓ Bu sabah CDS 241,16 bandında seyrediyor. Borsa İstanbul'da yatay negatif açılış beklentimizle beraber **13618** bandını destek, 13853 seviyesini direnç noktası olarak takip ediyoruz.
- ✓ Haftanın üçüncü işlem gününde Borsa İstanbul 100 Endeksi 0,02% seviyesinde pozitif bir görünüm sunmuştur. Günlük Model Portföyümüz ise 0.66% negatif getiri sunmuştur.

Günlük Teknik Öneriler: EREGL, FROTO, SAHOL

Ekonomi, Sektör ve Hisse Senetlerine Dair Gelişmeler:

- ✓ Halkbank davasında ABD Adalet Bakanlığı, davanın düşürülmesi talebini teyit etti. Sürecin mahkemenin nihai onayıyla tamamen kapanması bekleniyor.
- ✓ SPK, Beta Enerji'nin halka arzını onayladı.
- ✓ Trump: İran'a çok sert saldıracağız
- ✓ ABD İran'da onlarca hedefe saldırı düzenledi, İran Bahreyn'i vurdu.

Küresel Piyasalar: Küresel piyasalarda haftanın dördüncü işlem gününe, ABD enflasyon verisi sonrası faiz beklentilerinin yeniden sıkılaşması ve Orta Doğu'da artan jeopolitik tansiyonun etkisiyle zayıf risk iştahıyla başlanıyor. ABD'de Mayıs ayında manşet enflasyon yıllık %4,2 ile beklentilere paralel gerçekleşirken, çekirdek enflasyon yıllık %2,9 oldu. Aylık çekirdek TÜFE'nin beklentilerin altında kalması ilk etapta sınırlı rahatlama yaratsa da, enerji fiyatlarındaki sert artış ve manşet enflasyonun Nisan 2023'ten bu yana en yüksek seviyeye çıkması Fed'e ilişkin temkinli fiyatlamaları korudu.

ABD endeksleri günü teknoloji hisseleri öncülüğünde düşüşle tamamlarken, Asya piyasalarında da sabah saatlerinde satıcılı görünüm öne çıkıyor. Jeopolitik tarafta ABD'nin İran'a yönelik yeni hava saldırıları ve İran'ın Hürmüz Boğazı'nı kapattığını açıklaması, petrol fiyatlarında yükselişi beraberinde getirdi. Hürmüz geçişlerine ilişkin belirsizlik, enerji arz güvenliği ve küresel enflasyon beklentileri açısından piyasaların ana risk başlığı olmaya devam ediyor. Bugün küresel tarafta ABD ÜFE verisi ve Avrupa Merkez Bankası faiz kararı takip edilecek.

Yurtiçi Piyasalar: Yurtiçi piyasalarda BIST 100 endeksi dün dalgalı bir seyrin ardından günü sınırlı artışla 13.744,64 puandan tamamladı. Endeks gün içinde 13.600 - 13.835 bandında hareket ederken, kapanışın yataya yakın gerçekleşmesi 14.000 seviyesi altındaki temkinli görünümün devam ettiğini gösterdi.

Bugün yurt içinde ana gündem saat 14:00'te açıklanacak TCMB faiz kararı olacak. Beklentiler ağırlıklı olarak politika faizinin %37 seviyesinde sabit bırakılacağı yönünde oluşurken, karar metninde tonlama yakından izlenecek.

Günlük Model Portföyde Yer Alan Hisseler

Hisse	Öneri Tarihi	Kapanış	Zarar Kes	1. Hedef	2. Hedef
EREGL	10.06.2026	38.64	38.06	39.22	39.99
FROTO	10.06.2026	87.45	86.14	88.76	90.51
SAHOL	10.06.2026	91.15	89.78	92.52	94.34

EREGL Katılım endeksine uygundur.

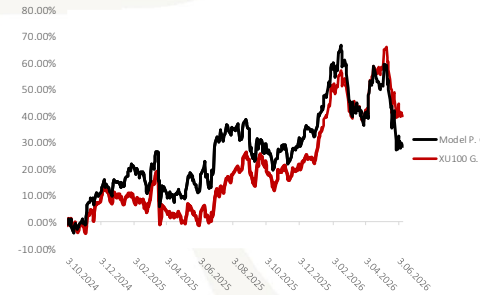
Haftalık Model Portföyde Yer Alan Hisseler

Hisse	Öneri Tarihi	Hisse Kapanış	Zarar - Kes	Hedef Fiyat Aralığı	
CCOLA	5.06.2026	76.15	73.48	78.43	80.34
MIATK	5.06.2026	48.46	46.76	49.91	51.13
SISE	5.06.2026	45.08	43.50	46.43	47.56
SOKM	5.06.2026	48.24	46.55	49.69	50.89
TCELL	5.06.2026	105.80	102.10	108.97	111.62

12 Aylık Model Portföyde Yer Alan Hisseler ve Performansı

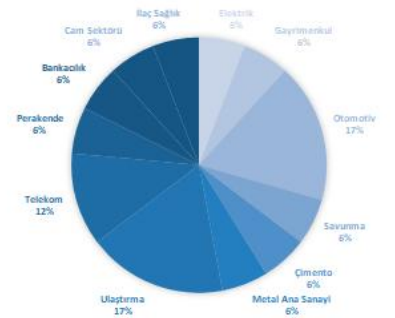
Hisse	Coverage Tarihi	Kapsam	Öneri	Öneri	Hedef Fiyat	Potansiyel Getiri	Tüm Z. Getiri	Kapanış
AKBNK	22.05.2025	Model P.	AL	53.65	114.20	73%	23.21%	66.10
ASELS	3.10.2024	Model P.	TUT	56.11	446.00	18%	571.45%	376.75
CIMSA	3.10.2024	Model P.	TUT	31.72	65.50	33%	55.49%	49.32
EKGYO	6.12.2024	Model P.	AL	13.38	29.94	57%	42.68%	19.09
MAVI	3.10.2024	Model P.	AL	42.80	62.40	43%	1.73%	43.54
MGROS	3.10.2024	Model P.	AL	431.99	886.00	33%	54.63%	668.00
PGSUS	3.10.2024	Model P.	TUT	225.10	278.60	67%	-25.90%	166.80
TCELL	3.10.2024	Model P.	AL	87.18	156.81	50%	19.98%	104.60

Model Portföy Performansı ve Bist100 Getirisi



Hisse	Coverage Tarihi	Kapsam	Öneri	Öneri	Hedef Fiyat	Potansiyel Getiri	Tüm Z. Getiri	Kapanış
ASTOR	31.10.2024	Araştırma K.	AL	79.20	202.38	-29%	259.85%	285.00
EREGL	23.10.2024	Araştırma K.	AL	23.10	43.60	13%	67.27%	38.64
FROTO	8.11.2024	Araştırma K.	AL	99.29	146.40	67%	-11.92%	87.45
SELEC	10.06.2026	Araştırma K.	AL	96.45	131.54	28%	6.27%	102.50
SISE	13.04.2026	Araştırma K.	AL	47.44	71.05	61%	-6.83%	44.20
TAVHL	24.10.2024	Araştırma K.	AL	226.60	379.91	46%	14.96%	260.50
THYAO	15.11.2024	Araştırma K.	AL	286.50	425.96	44%	3.14%	295.50
TTKOM	7.11.2024	Araştırma K.	AL	45.46	87.90	44%	34.73%	61.25
TRAK	30.10.2024	Araştırma K.	TUT	692.34	742.20	71%	-37.17%	435.00

Araştırma Kapsamında Yer Alan Şirketlerin Sektörel Ağırlığı



Borsa İstanbul 100 Endeksi Teknik Görünümü

Borsa İstanbul 100 Endeksi Çarşamba gününü yüzde 0.02 değişim ile 13745 seviyesinden tamamladı. Gün içerisinde endeks en düşük 13600 seviyesini görürken en yüksek 13836 seviyesine ulaştı. Borsa İstanbul 100 Endeksi 'nde bugün 13853 öncelikli direnç noktası olurken bu seviyenin aşılması ve yukarı yönlü hareketliliğin devam etmesi durumunda 13962 ve 14089 seviyeleri direnç noktası olarak takip edilebilir. Olası aşağı yönlü hareketlerde ise 13618 öncelikli destek olurken 13492 ve 13383 seviyeleri sonraki destek noktaları olarak izlenebilir.



Bist30 Vadeli Endeks Kontratı Teknik Görünümü

Borsa İstanbul 30 Endeks Haziran Kontratı Çarşamba gününü yüzde 0.13 değişim ile 15745 seviyesinden tamamladı. Gün içerisinde endeks en düşük 15545 seviyesini görürken en yüksek 15867 seviyesine ulaştı. Borsa İstanbul 30 Endeks Haziran Kontratı 'nda bugün 15893 öncelikli direnç noktası olurken bu seviyenin aşılması ve yukarı yönlü hareketliliğin devam etmesi durumunda 16041 ve 16215 seviyeleri direnç noktası olarak takip edilebilir. Olası aşağı yönlü hareketlerde ise 15571 öncelikli destek olurken 15397 ve 15249 seviyeleri sonraki destek noktaları olarak izlenebilir.



Dolar / Türk Lirası Teknik Görünümü

USDTRY Paritesi Perşembe günü sabah saatlerinde yüzde 0.05 değişim ile 46.1538 seviyesinden işlem görmektedir. Gün içerisinde endeks en düşük 46.1239 seviyesini görürken en yüksek 46.166 seviyesine ulaştı. USDTRY Paritesi 'nde bugün 46.1719 öncelikli direnç noktası olurken bu seviyenin aşılması ve yukarı yönlü hareketliliğin devam etmesi durumunda 46.19 ve 46.214 seviyeleri direnç noktası olarak takip edilebilir. Olası aşağı yönlü hareketlerde ise 46.1298 öncelikli destek olurken 46.1058 ve 46.0877 seviyeleri sonraki destek noktaları olarak izlenebilir.



Euro / Türk Lirası Teknik Görünümü

EURTRY Paritesi Perşembe günü sabah saatlerinde yüzde 0.43 değişim ile 53.4413 seviyesinde işlem görmektedir. Bugün gün içerisinde endeks en düşük 53.2173 seviyesini görürken en yüksek 53.4702 seviyesine ulaştı. EURTRY Paritesi 'nda bugün 53.5352 öncelikli direnç noktası olurken bu seviyenin aşılması ve yukarı yönlü hareketliliğin devam etmesi durumunda 53.6292 ve 53.7881 seviyeleri direnç noktası olarak takip edilebilir. Olası aşağı yönlü hareketlerde ise 53.2823 öncelikli destek olurken 53.1234 ve 53.0294 seviyeleri sonraki destek noktaları olarak izlenebilir.



Euro / Dolar Paritesi Teknik Görünümü

EURUSD Paritesi Perşembe günü sabah saatlerinde yüzde 0.13 değişim ile 1.1551 seviyesinden işlem görmektedir. Gün içerisinde endeks en düşük 1.1526 seviyesini görürken en yüksek 1.1558 seviyesine ulaştı. EURUSD Paritesi 'nda bugün 1.1564 öncelikli direnç noktası olurken bu seviyenin aşılması ve yukarı yönlü hareketliliğin devam etmesi durumunda 1.1576 ve 1.1595 seviyeleri direnç noktası olarak takip edilebilir. Olası aşağı yönlü hareketlerde ise 1.1532 öncelikli destek olurken 1.1513 ve 1.15 seviyeleri sonraki destek noktaları olarak izlenebilir.



Sterlin / Dolar Paritesi Teknik Görünümü

GBP/USD Paritesi Perşembe günü sabah saatlerinde yüzde 0.12 değişim ile 1.3386 seviyesinden işlem görmektedir. Gün içerisinde endeks en düşük 1.3349 seviyesini görürken en yüksek 1.3393 seviyesine ulaştı. GBP/USD Paritesi 'nda bugün 1.3403 öncelikli direnç noktası olurken bu seviyenin aşılması ve yukarı yönlü hareketliliğin devam etmesi durumunda 1.342 ve 1.3447 seviyeleri direnç noktası olarak takip edilebilir. Olası aşağı yönlü hareketlerde ise 1.3359 öncelikli destek olurken 1.3332 ve 1.3315 seviyeleri sonraki destek noktaları olarak izlenebilir.



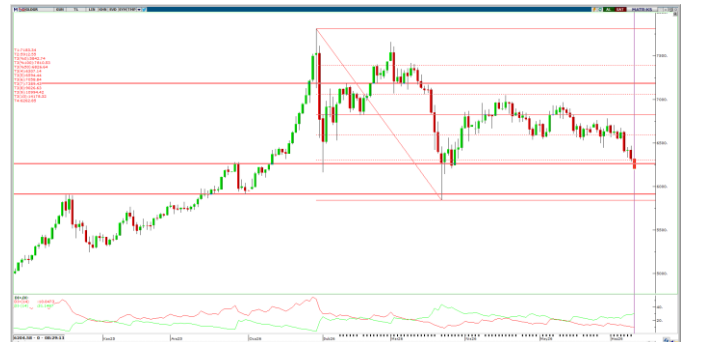
Ons Altın Teknik Görünümü

Ons Altın Perşembe günü sabah saatlerinde yüzde 0.17 değişim ile 4078.56 seviyesinden işlem görmektedir. Gün içerisinde endeks en düşük 4023.87 seviyesini görürken en yüksek 4118.27 seviyesine ulaştı. Ons Altın 'nda bugün 4123.26 öncelikli direnç noktası olurken bu seviyenin aşılması ve yukarı yönlü hareketliliğin devam etmesi durumunda 4167.96 ve 4217.66 seviyeleri direnç noktası olarak takip edilebilir. Olası aşağı yönlü hareketlerde ise 4028.87 öncelikli destek olurken 3979.17 ve 3934.47 seviyeleri sonraki destek noktaları olarak izlenebilir.



Gram Altın Teknik Görünümü

Gram Altın Perşembe günü sabah saatlerinde yüzde 0.21 değişim ile 6050.92 seviyesinden işlem görmektedir. Gün içerisinde endeks en düşük 5970.75 seviyesini görürken en yüksek 6111.52 seviyesine ulaştı. Gram Altın 'nda bugün 6118.04 öncelikli direnç noktası olurken bu seviyenin aşılması ve yukarı yönlü hareketliliğin devam etmesi durumunda 6185.17 ve 6258.82 seviyeleri direnç noktası olarak takip edilebilir. Olası aşağı yönlü hareketlerde ise 5977.27 öncelikli destek olurken 5903.62 ve 5836.5 seviyeleri sonraki destek noktaları olarak izlenebilir.



Ahlatcı Yatırım Araştırma Departmanı Tarafından Hazırlanmıştır.

Bizi seçtiğiniz için teşekkürler.

GENEL MÜDÜRLÜK

İstanbul Genel Müdürlük Merkez Ofis
Yamanevler Mahallesi Ahmet Tevfik İleri Caddesi
No:22-26 İç Kapı No:49 Ümraniye / İstanbul

ŞUBELERİMİZ

İstanbul Sarıyer Şube
Sarıyer Mahallesi Meserburnu Caddesi No: 25 Sarıyer / İSTANBUL
Çorum Şube
Gülâlibey Mahallesi, Eğridere Sokak No:17 Merkez / ÇORUM

İRTİBAT BÜROLARIMIZ

Ankara İrtibat Bürosu

Söğütözü Caddesi No:2 Koç Kuleleri B Blok No:16 Söğütözü Çankaya/
ANKARA

Denizli İrtibat Bürosu

Gazi Mustafa Kemal Bulvarı Bina No: 53 Kat:4 Bağımsız Bölüm
Pamukkale/DENİZLİ

Isparta İrtibat Bürosu

Çelebiler Mahallesi, Cadde 112, No:7, İç Kapı No: 11, 32000 Merkez/
İSPARTA

İstanbul Bağdat Caddesi İrtibat Bürosu

Feneryolu Mahallesi Gazi Muhtar Paşa Sk. No:59 Feneryolu Sitesi
D:204 K:2 Kadıköy/İstanbul

İstanbul Göktürk İrtibat Bürosu

Göktürk Merkez Mah. İstanbul Cad. Telekom Sk. No:2 İç Kapı No: 36
34077 Eyüpsultan/İSTANBUL

İstanbul Maslak İrtibat Bürosu

Maslak Mahallesi, Taşyoncası Sokak T4a Blok
Kat: -1 NO: 256 Maslak 34485 Sarıyer / İSTANBUL

İzmir İrtibat Bürosu

Mansuroğlu Mah. 1593/1 Sok. Lider Centrio C Blok No:6 K2:D17
Bayraklı/İZMİR

Gaziantep İrtibat Bürosu

Batkent Mah. Kürşat Tüzmen Bulvarı 9075 Sok. Trio Terrace Kat : 1 B
Blok NO:31 Şehitkamil/GAZİANTEP

Konya İrtibat Bürosu

Musella Bağları Mah. Kule Cad. Kule Plaza İş Merkezi K:13 N:2/18
Selçuklu/KONYA

Mersis No: 0010056453000026

Sermaye Piyasası Kurulunun "Yatırım Hizmetleri ve Faaliyetleri İle Yan Hizmetlere İlişkin Esaslar" Hakkında Tebliği Uyarınca Yayınlanması Zorunlu Olan

Burada yer alan yatırım, bilgi, yorum ve tavsiyeler yatırım danışmanlığı kapsamında değildir. Yatırım danışmanlığı hizmeti, yetkili kuruluşlar tarafından kişilerin risk ve getiri tercihleri dikkate alınarak kişiye özel sunulmaktadır. Burada yer alan yorum ve tavsiyeler ise genel niteliktedir. Bu tavsiyeler mali durumunuz ile risk ve getiri tercihlerinize uygun olmayabilir. Bu nedenle, sadece burada yer alan bilgilere dayanılarak yatırım kararı verilmesi beklentilerinize uygun sonuçlar doğurmayabilir.