

Yurt Dışı Piyasalara İlişkin Veriler	Kapanış	Fark (%)
Nasdaq 100 Endeksi	29,635.95	0.64
Dow Jones Endeksi	51,202.26	0.70
S&P 500 Endeksi	7,429.25	0.47
Nasdaq 100 Vadeli Kontratı	30,238.75	1.94
Dow Jones Vadeli Kontratı	51,732.00	0.99
S&P 500 Vadeli Kontratı	7,529.00	1.26
Ons Altın	4330.92	2.85
Ons Gümüş	70.45	3.63
Gram Altın	6442.90	2.70
Gram Gümüş	104.8107	3.65
USDTRY Paritesi	46.2717	0.01
EURTRY Paritesi	53.8057	0.55
EURUSD Paritesi	1.1618	0.43
GBPUSD Paritesi	1.3457	0.24
USDJPY Paritesi	160.03	0.11
Brent Petrol	83.00	-3.60

Yurt İçi Piyasalara İlişkin Veriler	Kapanış	Fark (%)
Bist 100 Endeksi	13,938.48	1.42
Bist 30 Endeksi	15,939.46	1.53
Bist 100-30 Endeksi	22,216.26	1.10
Bist Tüm-100 Endeksi	72,386.42	0.77
Bist 100 Endeksi Fiyat/Kazanç Oranı	14.52	1.39
Bist 100 Endeksi Piyasa/Defter D. Oranı	1.41	1.30
Borsa İstanbul Yabancı Takas Oranı	32.86	-0.21
Borsa İstanbul 100 Endeksi Risk Skoru	19.00	-5.00
Borsa İstanbul Sınai Endeksi Risk Skoru	9.00	0.00
Borsa İstanbul Bankacılık Endeksi Risk Skoru	63.00	-1.56

Türkiye CDS ve Kredi Notları	Not / Puan	Görünüm
Türkiye 5 Yıllık Kredi Risk Primi - CDS	229.32	--
S&P Global Türkiye Not Görünümü	BB-	Durağan
Fitch Türkiye Not Görünümü	BB-	Durağan
Moddy's Türkiye Not Görünümü	Ba3	Durağan

Saat	Makro Ekonomik Gelişmeler	Beklenti	Önceki
10:00	Türkiye Sanayi Üretimi (Aylık) (Nisan)		4,5%
11:00	Türkiye Bütçe Dengesi (Mayıs)		-338,70K

## Sabah Notları

- ✓ Bu sabah CDS 229,32 bandında seyrediyor. Borsa İstanbul'da pozitif açılış beklentimizle beraber 13.785 bandını destek, 14.109 seviyesini direnç noktası olarak takip ediyoruz.
- ✓ Haftanın son işlem gününde Borsa İstanbul 100 Endeksi 1,42% seviyesinde pozitif bir görünüm sunmuştur. 12 Aylık Model Portföyümüz ise 2,83% pozitif getiri sunarak endeksten relatif pozitif 1,41% ayrılmıştır.

Günlük Teknik Öneriler: CCOLA, KCAER, TCELL

Ekonomi, Sektör ve Hisse Senetlerine Dair Gelişmeler:

- ✓ İran Dışişleri Bakan Yardımcısı Kazım Garibabadi, ABD ile anlaşmaya varıldığını doğrularak, mutabakat zaptının 19 Haziran'da İsviçre'de imzalanacağını bildirdi.
- ✓ Irak Devlet Petrol Pazarlama Şirketi SOMO Başkanı Ali Nizar, Türkiye ile olan mevcut Kerkük-Ceyhan petrol boru hattı anlaşmasının en az bir yıl süreyle uzatılmasının talep edildiğini açıkladı.
- ✓ ABD'nin Hürmüz Boğazı'ndaki deniz ablukasının Cuma günü kaldırılması bekleniyor.

Küresel Piyasalar: Küresel piyasalarda haftaya, ABD ile İran arasında Hürmüz Boğazı'nın yeniden açılmasını ve gerilimin azaltılmasını hedefleyen ön anlaşma haberlerinin etkisiyle daha pozitif bir risk iştahıyla başlanıyor. Enerji arzına ilişkin endişelerin azalması petrol fiyatlarında sert geri çekilmeyi beraberinde getirdi.

Brent petrolün 83 dolar seviyelerine gerilemesi, enflasyon baskılarına ilişkin endişeleri kısmen hafifletirken, tahvil piyasasında da alıcılı seyir öne çıktı. ABD 10 yıllık tahvil faizinde geri çekilme izlenirken, dolar endeksi 99,5 seviyelerine gerileyerek son günlerin en zayıf görünümünü sergiledi.

ABD borsaları haftanın son işlem gününü yükselişle tamamlarken, yeni haftaya ilişkin vadeli kontratlarda da pozitif görünüm dikkat çekiyor. Asya tarafında sabah saatlerinde güçlü alımlar izlenirken, Japonya ve Güney Kore borsalarındaki sert yükselişler öne çıkıyor. Çin tarafında da daha sınırlı olmakla birlikte pozitif seyir görülüyor.

Değerli metaller tarafında altın ve gümüş fiyatları anlaşma haberlerinin ve dolar endeksindeki zayıflamanın etkisiyle destek buluyor.

Yurtiçi Piyasalar: Yurtiçi piyasalarda Yurtiçi piyasalarda haftanın son işlem gününde jeopolitik haber akışının etkisiyle pozitif bir görünüm izlendi. Cuma sabahı ABD-İran hattında anlaşmaya yakın olduğuna yönelik haberler Borsa İstanbul'da alıcılı açılış desteklerken, gün içinde İran tarafının anlaşmaya ilişkin haberleri reddetmesiyle satış baskısı arttı. Buna rağmen endeks günü pozitif bölgede tamamlarken, bankacılık hisselerindeki güçlü alımlar öne çıktı.

Yeni haftaya başlarken bu sabah ön anlaşmaya varıldığı ve imzanın Cuma günü atılabileceğine yönelik haber akışı, küresel risk iştahı ve enerji fiyatlamaları üzerinden TL varlıklar açısından takip ediliyor.

### Günlük Model Portföyde Yer Alan Hisseler

Hisse	Öneri Tarihi	Kapanış	Zarar Kes	1. Hedef	2. Hedef
CCOLA	12.06.2026	377.25	371.59	382.91	390.45
KCAER	12.06.2026	129.30	127.36	131.24	133.83
TCELL	12.06.2026	64.30	63.34	65.26	66.55

KCAER Katılım Endeksine Uygundur.

### Haftalık Model Portföyde Yer Alan Hisseler

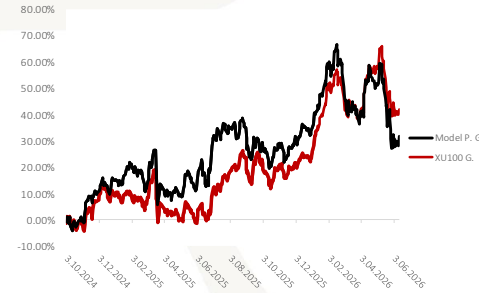
Hisse	Öneri Tarihi	Hisse Kapanış	Zarar - Kes	Hedef Fiyat Aralığı	
FROTO	12.06.2026	86.70	83.67	89.30	91.47
MGROS	12.06.2026	672.50	648.96	692.68	709.49
PETKM	12.06.2026	19.39	18.71	19.97	20.46
SISE	12.06.2026	44.76	43.19	46.10	47.22
TTKOM	12.06.2026	64.10	61.86	66.02	67.63

PETKM Katılım Endeksine Uygundur.

### 12 Aylık Model Portföyde Yer Alan Hisseler ve Performansı

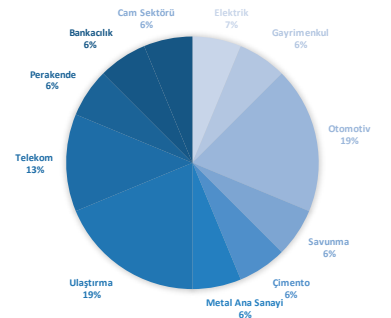
Hisse	Coverage Tarihi	Kapsam	Öneri	Öneri	Hedef Fiyat	Potansiyel Getiri	Tüm Z. Getiri	Kapanış
AKBNK	22.05.2025	Model P.	AL	53.65	114.20	57%	35.32%	72.60
ASELS	3.10.2024	Model P.	TUT	56.11	446.00	20%	561.65%	371.25
CIMSA	3.10.2024	Model P.	TUT	31.72	65.50	31%	57.94%	50.10
EKGYO	6.12.2024	Model P.	AL	13.38	29.94	50%	48.80%	19.91
MAVI	3.10.2024	Model P.	AL	42.80	62.40	48%	-1.78%	42.04
MGROS	3.10.2024	Model P.	AL	431.99	886.00	32%	55.67%	672.50
PGSUS	3.10.2024	Model P.	TUT	225.10	278.60	62%	-23.59%	172.00
TCELL	3.10.2024	Model P.	AL	87.18	156.81	42%	26.98%	110.70

Model Portföy Performansı ve Bist100 Getirisi



Hisse	Coverage Tarihi	Kapsam	Öneri	Öneri	Hedef Fiyat	Potansiyel Getiri	Tüm Z. Getiri	Kapanış
ASTOR	31.10.2024	Araştırma K.	AL	79.20	202.38	-24%	235.23%	265.50
EREGL	23.10.2024	Araştırma K.	AL	23.10	43.60	11%	70.39%	39.36
FROTO	8.11.2024	Araştırma K.	AL	99.29	146.40	69%	-12.68%	86.70
SELEC	10.06.2026	Araştırma K.	AL	96.45	131.54	17%	16.33%	112.20
SISE	13.04.2026	Araştırma K.	AL	47.44	71.05	59%	-5.65%	44.76
TAVHL	24.10.2024	Araştırma K.	AL	226.60	379.91	38%	21.36%	275.00
THYAO	15.11.2024	Araştırma K.	AL	286.50	425.96	38%	7.42%	307.75
TTKOM	7.11.2024	Araştırma K.	AL	45.46	87.90	37%	41.00%	64.10
TTRAK	30.10.2024	Araştırma K.	TUT	692.34	742.20	68%	-36.27%	441.25

Araştırma Kapsamında Yer Alan Şirketlerin Sektörel Ağırlığı



### Borsa İstanbul 100 Endeksi Teknik Görünümü

Borsa İstanbul 100 Endeksi Cuma gününü yüzde 1.42 değişim ile 13938 seviyesinden tamamladı. Gün içerisinde endeks en düşük 13801 seviyesini görürken en yüksek 14126 seviyesine ulaştı. Borsa İstanbul 100 Endeksi 'nde bugün 14109 öncelikli direnç noktası olurken bu seviyenin aşılması ve yukarı yönlü hareketliliğin devam etmesi durumunda 14280 ve 14434 seviyeleri direnç noktası olarak takip edilebilir. Olası aşağı yönlü hareketlerde ise 13785 öncelikli destek olurken 13631 ve 13460 seviyeleri sonraki destek noktaları olarak izlenebilir.



### Bist30 Vadeli Endeks Kontratı Teknik Görünümü

Borsa İstanbul 30 Endeks Haziran Kontratı Cuma gününü yüzde 2.07 değişim ile 16050 seviyesinden tamamladı. Gün içerisinde endeks en düşük 15783 seviyesini görürken en yüksek 16337 seviyesine ulaştı. Borsa İstanbul 30 Endeks Haziran Kontratı 'nda bugün 16330 öncelikli direnç noktası olurken bu seviyenin aşılması ve yukarı yönlü hareketliliğin devam etmesi durumunda 16611 ve 16884 seviyeleri direnç noktası olarak takip edilebilir. Olası aşağı yönlü hareketlerde ise 15776 öncelikli destek olurken 15503 ve 15222 seviyeleri sonraki destek noktaları olarak izlenebilir.



### Dolar / Türk Lirası Teknik Görünümü

USDTRY Paritesi Pazartesi günü sabah saatlerinde yüzde 0.01 değişim ile 46.273 seviyesinden işlem görmektedir. Gün içerisinde endeks en düşük 46.2325 seviyesini görürken en yüksek 46.2852 seviyesine ulaştı. USDTRY Paritesi 'nde bugün 46.2946 öncelikli direnç noktası olurken bu seviyenin aşılması ve yukarı yönlü hareketliliğin devam etmesi durumunda 46.3163 ve 46.3473 seviyeleri direnç noktası olarak takip edilebilir. Olası aşağı yönlü hareketlerde ise 46.2419 öncelikli destek olurken 46.2109 ve 46.1892 seviyeleri sonraki destek noktaları olarak izlenebilir.



### Euro / Türk Lirası Teknik Görünümü

EURTRY Paritesi Pazartesi günü sabah saatlerinde yüzde 0.55 değişim ile 53.8066 seviyesinde işlem görmektedir. Bugün gün içerisinde endeks en düşük 53.69 seviyesini görürken en yüksek 53.8263 seviyesine ulaştı. EURTRY Paritesi 'nda bugün 53.8586 öncelikli direnç noktası olurken bu seviyenin aşılması ve yukarı yönlü hareketliliğin devam etmesi durumunda 53.9106 ve 53.9949 seviyeleri direnç noktası olarak takip edilebilir. Olası aşağı yönlü hareketlerde ise 53.7223 öncelikli destek olurken 53.638 ve 53.586 seviyeleri sonraki destek noktaları olarak izlenebilir.



### Euro / Dolar Paritesi Teknik Görünümü

EURUSD Paritesi Pazartesi günü sabah saatlerinde yüzde 0.44 değişim ile 1.1618 seviyesinden işlem görmektedir. Gün içerisinde endeks en düşük 1.1571 seviyesini görürken en yüksek 1.1623 seviyesine ulaştı. EURUSD Paritesi 'nda bugün 1.1637 öncelikli direnç noktası olurken bu seviyenin aşılması ve yukarı yönlü hareketliliğin devam etmesi durumunda 1.1655 ve 1.1688 seviyeleri direnç noktası olarak takip edilebilir. Olası aşağı yönlü hareketlerde ise 1.1586 öncelikli destek olurken 1.1553 ve 1.1535 seviyeleri sonraki destek noktaları olarak izlenebilir.



### Sterlin / Dolar Paritesi Teknik Görünümü

GBP/USD Paritesi Pazartesi günü sabah saatlerinde yüzde 0.25 değişim ile 1.3457 seviyesinden işlem görmektedir. Gün içerisinde endeks en düşük 1.3432 seviyesini görürken en yüksek 1.3461 seviyesine ulaştı. GBP/USD Paritesi 'nda bugün 1.3468 öncelikli direnç noktası olurken bu seviyenin aşılması ve yukarı yönlü hareketliliğin devam etmesi durumunda 1.3479 ve 1.3497 seviyeleri direnç noktası olarak takip edilebilir. Olası aşağı yönlü hareketlerde ise 1.3439 öncelikli destek olurken 1.3421 ve 1.341 seviyeleri sonraki destek noktaları olarak izlenebilir.



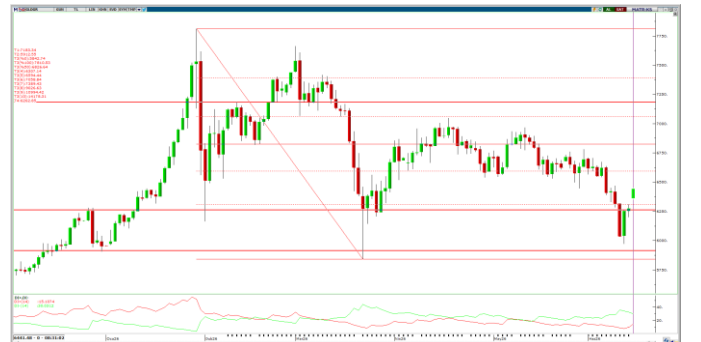
### Ons Altın Teknik Görünümü

Ons Altın Pazartesi günü sabah saatlerinde yüzde 2.81 değişim ile 4329.25 seviyesinden işlem görmektedir. Gün içerisinde endeks en düşük 4266.1 seviyesini görürken en yüksek 4335.47 seviyesine ulaştı. Ons Altın 'nda bugün 4354.45 öncelikli direnç noktası olurken bu seviyenin aşılması ve yukarı yönlü hareketliliğin devam etmesi durumunda 4379.64 ve 4423.82 seviyeleri direnç noktası olarak takip edilebilir. Olası aşağı yönlü hareketlerde ise 4285.08 öncelikli destek olurken 4240.9 ve 4215.71 seviyeleri sonraki destek noktaları olarak izlenebilir.



### Gram Altın Teknik Görünümü

Gram Altın Pazartesi günü sabah saatlerinde yüzde 2.66 değişim ile 6440.61 seviyesinden işlem görmektedir. Gün içerisinde endeks en düşük 6348.15 seviyesini görürken en yüksek 6450.04 seviyesine ulaştı. Gram Altın 'nda bugün 6477.71 öncelikli direnç noktası olurken bu seviyenin aşılması ve yukarı yönlü hareketliliğin devam etmesi durumunda 6514.82 ve 6579.61 seviyeleri direnç noktası olarak takip edilebilir. Olası aşağı yönlü hareketlerde ise 6375.82 öncelikli destek olurken 6311.04 ve 6273.93 seviyeleri sonraki destek noktaları olarak izlenebilir.



# Ahlatcı Yatırım Araştırma Departmanı Tarafından Hazırlanmıştır.

Bizi seçtiğiniz için teşekkürler.

## GENEL MÜDÜRLÜK

**İstanbul Genel Müdürlük Merkez Ofis**  
Yamanevler Mahallesi Ahmet Tevfik İleri Caddesi  
No:22-26 İç Kapı No:49 Ümraniye / İstanbul

## ŞUBELERİMİZ

**İstanbul Sarıyer Şube**  
Sarıyer Mahallesi Meserburnu Caddesi No: 25 Sarıyer / İSTANBUL  
**Çorum Şube**  
Gülâlibey Mahallesi, Eğridere Sokak No:17 Merkez / ÇORUM

## İRTİBAT BÜROLARIMIZ

### Ankara İrtibat Bürosu

Söğütözü Caddesi No:2 Koç Kuleleri B Blok No:16 Söğütözü Çankaya/  
ANKARA

### Denizli İrtibat Bürosu

Gazi Mustafa Kemal Bulvarı Bina No: 53 Kat:4 Bağımsız Bölüm  
Pamukkale/DENİZLİ

### Isparta İrtibat Bürosu

Çelebiler Mahallesi, Cadde 112, No:7, İç Kapı No: 11, 32000 Merkez/  
İSPARTA

### İstanbul Bağdat Caddesi İrtibat Bürosu

Feneryolu Mahallesi Gazi Muhtar Paşa Sk. No:59 Feneryolu Sitesi  
D:204 K:2 Kadıköy/İstanbul

### İstanbul Göktürk İrtibat Bürosu

Göktürk Merkez Mah. İstanbul Cad. Telekom Sk. No:2 İç Kapı No: 36  
34077 Eyüpsultan/İSTANBUL

### İstanbul Maslak İrtibat Bürosu

Maslak Mahallesi, Taşyoncası Sokak T4a Blok  
Kat: -1 NO: 256 Maslak 34485 Sarıyer / İSTANBUL

### İzmir İrtibat Bürosu

Mansuroğlu Mah. 1593/1 Sok. Lider Centrio C Blok No:6 K2:D17  
Bayraklı/İZMİR

### Gaziantep İrtibat Bürosu

Batkent Mah. Kürşat Tüzmen Bulvarı 9075 Sok. Trio Terrace Kat : 1 B  
Blok NO:31 Şehitkamil/GAZİANTEP

### Konya İrtibat Bürosu

Musella Bağları Mah. Kule Cad. Kule Plaza İş Merkezi K:13 N:2/18  
Selçuklu/KONYA

Mersis No: 0010056453000026

Sermaye Piyasası Kurulunun "Yatırım Hizmetleri ve Faaliyetleri İle Yan Hizmetlere İlişkin Esaslar" Hakkında Tebliği Uyarınca Yayınlanması Zorunlu Olan

Burada yer alan yatırım, bilgi, yorum ve tavsiyeler yatırım danışmanlığı kapsamında değildir. Yatırım danışmanlığı hizmeti, yetkili kuruluşlar tarafından kişilerin risk ve getiri tercihleri dikkate alınarak kişiye özel sunulmaktadır. Burada yer alan yorum ve tavsiyeler ise genel niteliktedir. Bu tavsiyeler mali durumunuz ile risk ve getiri tercihlerinize uygun olmayabilir. Bu nedenle, sadece burada yer alan bilgilere dayanılarak yatırım kararı verilmesi beklentilerinize uygun sonuçlar doğurmayabilir.