

Yurt Dışı Piyasalara İlişkin Veriler	Kapanış	Fark (%)
Nasdaq 100 Endeksi	29,173.02	-1.77
Dow Jones Endeksi	52,925.15	-0.25
S&P 500 Endeksi	7,501.15	-0.48
Nasdaq 100 Vadeli Kontratı	29,396.00	0.02
Dow Jones Vadeli Kontratı	53,156.00	-0.08
S&P 500 Vadeli Kontratı	7,549.75	-0.02
Ons Altın	4125.64	0.47
Ons Gümüş	60.37	0.67
Gram Altın	6215.01	0.51
Gram Gümüş	90.93394	0.72
USDTRY Paritesi	46.8548	0.04
EURTRY Paritesi	53.5132	0.12
EURUSD Paritesi	1.1415	0.02
GBPUSD Paritesi	1.3354	-0.04
USDJPY Paritesi	162.37	0.17
Brent Petrol	76.08	0.31

Yurt İçi Piyasalara İlişkin Veriler	Kapanış	Fark (%)
Bist 100 Endeksi	14,189.96	-2.12
Bist 30 Endeksi	16,488.03	-2.36
Bist 100-30 Endeksi	21,597.44	-1.45
Bist Tüm-100 Endeksi	73,062.56	-1.86
Bist 100 Endeksi Fiyat/Kazanç Oranı	15.09	-2.13
Bist 100 Endeksi Piyasa/Defter D. Oranı	1.47	-2.13
Borsa İstanbul Yabancı Takas Oranı	33.06	0.06
Borsa İstanbul 100 Endeksi Risk Skoru	3.00	50.00
Borsa İstanbul Sınai Endeksi Risk Skoru	1.00	0.00
Borsa İstanbul Bankacılık Endeksi Risk Skoru	22.00	4.76

Türkiye CDS ve Kredi Notları	Not / Puan	Görünüm
Türkiye 5 Yıllık Kredi Risk Primi - CDS	229.12	--
S&P Global Türkiye Not Görünümü	BB-	Durağan
Fitch Türkiye Not Görünümü	BB-	Durağan
Muddy's Türkiye Not Görünümü	Ba3	Durağan

Saat	Makro Ekonomik Gelişmeler	Beklenti	Önceki
13:00	Eurogrup Toplantısı		
15:30	ABD İşsizlik Haklarından Yararlanma	218K	215K
17:00	ABD İkinci El Konut Satışları	4.19M	4.17M%

Sabah Notları

- ✓ Bu sabah CDS 229,12 bandında seyrediyor. Borsa İstanbul'da yatay açılış beklentimizle beraber 14.092 bandını destek, 14.375 seviyesini direnç noktası olarak takip ediyoruz.
- ✓ Haftanın üçüncü işlem gününde Borsa İstanbul 100 Endeksi 2,12% seviyesinde negatif bir görünüm sunmuştur. Günlük Model Portföyümüz ise 2,31% negatif getiri sunmuştur.

Günlük Teknik Öneriler: AKBNK, BIMAS, OTKAR

Ekonomi, Sektör ve Hisse Senetlerine Dair Gelişmeler:

- ✓ THY'nin Haziran ayında toplam yolcu sayısı, geçen yılın aynı dönemine göre %1,6 azalarak 8,1 milyon seviyesinde gerçekleşti.
- ✓ ABD'nin İran'ı üst üste ikinci gün vurmasının ardından Hürmüz Boğazı'ndaki deniz trafiği neredeyse durma noktasına geldi.
- ✓ ABD İran'da yaklaşık 90 askeri hedefi daha vurdu

Küresel Piyasalar: Küresel piyasalarda haftanın dördüncü işlem gününe Orta Doğu'da yeniden tırmanan gerilim, petrol fiyatlarındaki yükseliş ve Fed tutanakları başlıkları ile giriliyor.

ABD'nin İran'a yönelik yeni askeri saldırıları ve Trump'ın İran ile geçici mutabakatın sona erdiğini açıklaması, Hürmüz Boğazı çevresindeki arz güvenliği endişelerini yeniden artırdı. Brent petrol 79 dolar seviyesine yaklaşırken, haftalık yükseliş %9'a ulaştı. Petrol fiyatlarındaki bu hareket, küresel enflasyon beklentileri ve tahvil faizleri üzerinde yeniden baskı yaratıyor.

Fed'in haziran toplantı tutanakları ise karar alıcılar arasında enflasyon görünümüne ilişkin ayrışmanın belirginleştiğini gösterdi. Bazı üyeler yılın geri kalanında faiz artırımını ihtiyacına işaret ederken, diğer üyeler faizlerin sabit tutulması veya daha temkinli ilerlenmesi gerektiğini savundu. Son petrol yükselişi bu tartışmayı daha da kritik hale getiriyor. Bu nedenle piyasalar bugün petrol fiyatları, ABD tahvil faizleri ve Fed üyelerinden gelecek olası açıklamaları birlikte takip edecek.

Yurtiçi Piyasalar: Yurtiçi piyasalarda dün BIST 100 endeksi küresel satış baskısı, petrol fiyatlarındaki yükseliş ve bankacılık hisselerindeki zayıflığın etkisiyle günü %2,12 düşüşle 14.190 puan seviyesinde tamamladı.

Endeksin 14.212 ana destek seviyesinin altında kapanış yapması kısa vadeli teknik görünüm açısından negatif. Bankacılık hisselerinde görülen sert satış, endekste geri çekilmenin ana belirleyicilerinden biri oldu.

Yurtiçi tarafta Haziran enflasyonunda yıllık oranın %32,11'e gerilemesi dezenflasyon eğilimini desteklemişti. Ancak enerji fiyatlarında yeniden hızlanan yükseliş, piyasanın faiz indirimi beklentilerini değerlendirirken daha temkinli olmasına neden olabilir.

Günlük Model Portföyde Yer Alan Hisseler

Hisse	Öneri Tarihi	Kapanış	Zarar Kes	1. Hedef	2. Hedef
AKBNK	8.07.2026	70.65	69.59	71.71	73.12
BIMAS	8.07.2026	375.75	370.11	381.39	388.90
OTKAR	8.07.2026	350.00	344.75	355.25	362.25

BIMAS, Katılım endeksine uygundur.

Haftalık Model Portföyde Yer Alan Hisseler

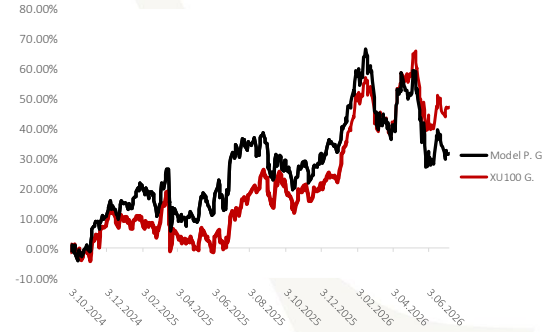
Hisse	Öneri Tarihi	Hisse Kapanış	Zarar - Kes	Hedef Fiyat Aralığı	
ASELS	3.07.2026	399.50	385.52	411.49	421.47
ENKAI	3.07.2026	93.70	90.42	96.51	98.85
KCHOL	3.07.2026	189.60	182.96	195.29	200.03
SISE	3.07.2026	44.34	42.79	45.67	46.78
THYAO	3.07.2026	334.00	322.31	344.02	352.37

ASELS, Katılım endeksine uygundur.

12 Aylık Model Portföyde Yer Alan Hisseler ve Performansı

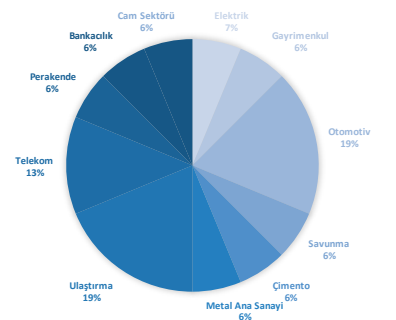
Hisse	Coverage Tarihi	Kapsam	Öneri	Öneri	Hedef Fiyat	Potansiyel Getiri	Tüm Z. Getiri	Kapanış
AKBNK	22.05.2025	Model P.	AL	53.65	114.20	62%	31.69%	70.65
ASELS	3.10.2024	Model P.	TUT	56.11	446.00	18%	571.89%	377.00
CIMSA	3.10.2024	Model P.	TUT	31.72	65.50	41%	46.85%	46.58
EKGYO	6.12.2024	Model P.	AL	13.38	29.94	47%	52.47%	20.40
MAVI	3.10.2024	Model P.	AL	42.80	62.40	65%	-11.59%	37.84
MGROS	3.10.2024	Model P.	AL	431.99	886.00	39%	48.04%	639.50
PGSUS	3.10.2024	Model P.	TUT	225.10	278.60	68%	-26.25%	166.00
TCELL	3.10.2024	Model P.	AL	87.18	156.81	49%	20.90%	105.40

Model Portföy Performansı ve Bist100 Getirisi



Hisse	Coverage Tarihi	Kapsam	Öneri	Öneri	Hedef Fiyat	Potansiyel Getiri	Tüm Z. Getiri	Kapanış
ASTOR	31.10.2024	Araştırma K.	AL	79.20	202.38	-36%	300.88%	317.50
EREGL	23.10.2024	Araştırma K.	AL	23.10	43.60	9%	72.90%	39.94
FROTO	8.11.2024	Araştırma K.	AL	99.29	146.40	81%	-18.62%	80.80
SELEC	10.06.2026	Araştırma K.	TUT	96.45	131.54	-35%	110.47%	203.00
SISE	13.04.2026	Araştırma K.	AL	47.44	71.05	71%	-12.27%	41.62
TAVHL	24.10.2024	Araştırma K.	AL	226.60	379.91	44%	16.39%	263.75
THYAO	15.11.2024	Araştırma K.	AL	286.50	425.96	28%	15.88%	332.00
TTKOM	7.11.2024	Araştırma K.	AL	45.46	87.90	53%	26.04%	57.30
TTRAK	30.10.2024	Araştırma K.	TUT	692.34	742.20	69%	-36.41%	440.25

Araştırma Kapsamında Yer Alan Şirketlerin Sektörel Ağırlığı



Borsa İstanbul 100 Endeksi Teknik Görünümü

Borsa İstanbul 100 Endeksi Çarşamba gününü yüzde -2.12 değişim ile 14190 seviyesinden tamamladı. Gün içerisinde endeks en düşük 14179 seviyesini görürken en yüksek 14462 seviyesine ulaştı. Borsa İstanbul 100 Endeksi 'nde bugün 14375 öncelikli direnç noktası olurken bu seviyenin aşılması ve yukarı yönlü hareketliliğin devam etmesi durumunda 14559 ve 14657 seviyeleri direnç noktası olarak takip edilebilir. Olası aşağı yönlü hareketlerde ise 14092 öncelikli destek olurken 13994 ve 13810 seviyeleri sonraki destek noktaları olarak izlenebilir.



Bist30 Vadeli Endeks Kontratı Teknik Görünümü

Borsa İstanbul 30 Endeks Temmuz Kontratı Çarşamba gününü yüzde 0 değişim ile 17157 seviyesinden tamamladı. Gün içerisinde endeks en düşük 17157 seviyesini görürken en yüksek 17157 seviyesine ulaştı. Borsa İstanbul 30 Endeks Temmuz Kontratı 'nda bugün 17157 öncelikli direnç noktası olurken bu seviyenin aşılması ve yukarı yönlü hareketliliğin devam etmesi durumunda 17157 ve 17157 seviyeleri direnç noktası olarak takip edilebilir. Olası aşağı yönlü hareketlerde ise 17157 öncelikli destek olurken 17157 ve 17157 seviyeleri sonraki destek noktaları olarak izlenebilir.



Dolar / Türk Lirası Teknik Görünümü

USDTRY Paritesi Perşembe günü sabah saatlerinde yüzde 0.05 değişim ile 46.87 seviyesinden işlem görmektedir. Gün içerisinde endeks en düşük 46.8459 seviyesini görürken en yüksek 46.8847 seviyesine ulaştı. USDTRY Paritesi 'nde bugün 46.8878 öncelikli direnç noktası olurken bu seviyenin aşılması ve yukarı yönlü hareketliliğin devam etmesi durumunda 46.9057 ve 46.9266 seviyeleri direnç noktası olarak takip edilebilir. Olası aşağı yönlü hareketlerde ise 46.849 öncelikli destek olurken 46.8281 ve 46.8102 seviyeleri sonraki destek noktaları olarak izlenebilir.



Euro / Türk Lirası Teknik Görünümü

EURTRY Paritesi Perşembe günü sabah saatlerinde yüzde 0.36 değişim ile 53.6751 seviyesinde işlem görmektedir. Bugün gün içerisinde endeks en düşük 53.511 seviyesini görürken en yüksek 53.715 seviyesine ulaştı. EURTRY Paritesi 'nde bugün 53.7564 öncelikli direnç noktası olurken bu seviyenin aşılması ve yukarı yönlü hareketliliğin devam etmesi durumunda 53.8377 ve 53.9603 seviyeleri direnç noktası olarak takip edilebilir. Olası aşağı yönlü hareketlerde ise 53.5524 öncelikli destek olurken 53.4297 ve 53.3484 seviyeleri sonraki destek noktaları olarak izlenebilir.



Euro / Dolar Paritesi Teknik Görünümü

EURUSD Paritesi Perşembe günü sabah saatlerinde yüzde 0.14 değişim ile 1.1432 seviyesinden işlem görmektedir. Gün içerisinde endeks en düşük 1.1416 seviyesini görürken en yüksek 1.1435 seviyesine ulaştı. EURUSD Paritesi 'nda bugün 1.1439 öncelikli direnç noktası olurken bu seviyenin aşılması ve yukarı yönlü hareketliliğin devam etmesi durumunda 1.1446 ve 1.1458 seviyeleri direnç noktası olarak takip edilebilir. Olası aşağı yönlü hareketlerde ise 1.142 öncelikli destek olurken 1.1408 ve 1.1401 seviyeleri sonraki destek noktaları olarak izlenebilir.



Sterlin / Dolar Paritesi Teknik Görünümü

GBP/USD Paritesi Perşembe günü sabah saatlerinde yüzde 0.13 değişim ile 1.3406 seviyesinden işlem görmektedir. Gün içerisinde endeks en düşük 1.3386 seviyesini görürken en yüksek 1.3408 seviyesine ulaştı. GBP/USD Paritesi 'nda bugün 1.3414 öncelikli direnç noktası olurken bu seviyenin aşılması ve yukarı yönlü hareketliliğin devam etmesi durumunda 1.3422 ve 1.3436 seviyeleri direnç noktası olarak takip edilebilir. Olası aşağı yönlü hareketlerde ise 1.3392 öncelikli destek olurken 1.3377 ve 1.3369 seviyeleri sonraki destek noktaları olarak izlenebilir.



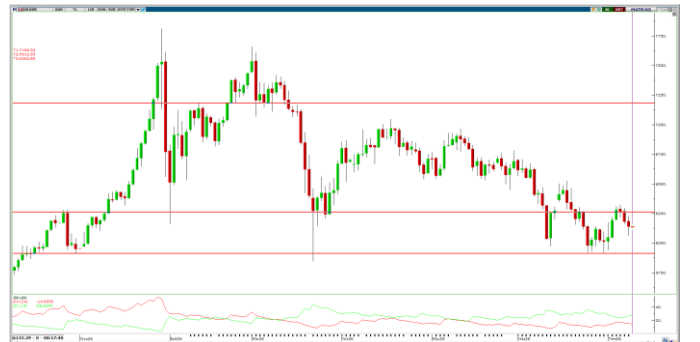
Ons Altın Teknik Görünümü

Ons Altın Perşembe günü sabah saatlerinde yüzde -0.12 değişim ile 4072.45 seviyesinden işlem görmektedir. Gün içerisinde endeks en düşük 4054.32 seviyesini görürken en yüksek 4089.87 seviyesine ulaştı. Ons Altın 'nda bugün 4090.1 öncelikli direnç noktası olurken bu seviyenin aşılması ve yukarı yönlü hareketliliğin devam etmesi durumunda 4107.76 ve 4125.65 seviyeleri direnç noktası olarak takip edilebilir. Olası aşağı yönlü hareketlerde ise 4054.56 öncelikli destek olurken 4036.67 ve 4019.01 seviyeleri sonraki destek noktaları olarak izlenebilir.



Gram Altın Teknik Görünümü

Gram Altın Perşembe günü sabah saatlerinde yüzde -0.07 değişim ile 6136.97 seviyesinden işlem görmektedir. Gün içerisinde endeks en düşük 6110.01 seviyesini görürken en yüksek 6163.54 seviyesine ulaştı. Gram Altın 'nda bugün 6163.67 öncelikli direnç noktası olurken bu seviyenin aşılması ve yukarı yönlü hareketliliğin devam etmesi durumunda 6190.37 ve 6217.2 seviyeleri direnç noktası olarak takip edilebilir. Olası aşağı yönlü hareketlerde ise 6110.14 öncelikli destek olurken 6083.3 ve 6056.6 seviyeleri sonraki destek noktaları olarak izlenebilir.



Ahlatcı Yatırım Araştırma Departmanı Tarafından Hazırlanmıştır.

Bizi seçtiğiniz için teşekkürler.

GENEL MÜDÜRLÜK

İstanbul Genel Müdürlük Merkez Ofis
Yamanevler Mahallesi Ahmet Tevfik İleri Caddesi
No:22-26 İç Kapı No:49 Ümraniye / İstanbul

ŞUBELERİMİZ

İstanbul Sarıyer Şube
Sarıyer Mahallesi Meserburnu Caddesi No: 25 Sarıyer / İSTANBUL
Çorum Şube
Gülâlibey Mahallesi, Eğridere Sokak No:17 Merkez / ÇORUM

İRTİBAT BÜROLARIMIZ

Ankara İrtibat Bürosu

Söğütözü Caddesi No:2 Koç Kuleleri B Blok No:16 Söğütözü Çankaya/
ANKARA

Denizli İrtibat Bürosu

Gazi Mustafa Kemal Bulvarı Bina No: 53 Kat:4 Bağımsız Bölüm
Pamukkale/DENİZLİ

Isparta İrtibat Bürosu

Çelebiler Mahallesi, Cadde 112, No:7, İç Kapı No: 11, 32000 Merkez/
İSPARTA

İstanbul Bağdat Caddesi İrtibat Bürosu

Feneryolu Mahallesi Gazi Muhtar Paşa Sk. No:59 Feneryolu Sitesi
D:204 K:2 Kadıköy/İstanbul

İstanbul Göktürk İrtibat Bürosu

Göktürk Merkez Mah. İstanbul Cad. Telekom Sk. No:2 İç Kapı No: 36
34077 Eyüpsultan/İSTANBUL

İstanbul Maslak İrtibat Bürosu

Maslak Mahallesi, Taşyoncası Sokak T4a Blok
Kat: -1 NO: 256 Maslak 34485 Sarıyer / İSTANBUL

İzmir İrtibat Bürosu

Mansuroğlu Mah. 1593/1 Sok. Lider Centrio C Blok No:6 K2:D17
Bayraklı/İZMİR

Gaziantep İrtibat Bürosu

Batkent Mah. Kürşat Tüzmen Bulvarı 9075 Sok. Trio Terrace Kat : 1 B
Blok NO:31 Şehitkamil/GAZİANTEP

Konya İrtibat Bürosu

Musella Bağları Mah. Kule Cad. Kule Plaza İş Merkezi K:13 N:2/18
Selçuklu/KONYA

Mersis No: 0010056453000026

Sermaye Piyasası Kurulunun "Yatırım Hizmetleri ve Faaliyetleri İle Yan Hizmetlere İlişkin Esaslar" Hakkında Tebliği Uyarınca Yayınlanması Zorunlu Olan

Burada yer alan yatırım, bilgi, yorum ve tavsiyeler yatırım danışmanlığı kapsamında değildir. Yatırım danışmanlığı hizmeti, yetkili kuruluşlar tarafından kişilerin risk ve getiri tercihleri dikkate alınarak kişiye özel sunulmaktadır. Burada yer alan yorum ve tavsiyeler ise genel niteliktedir. Bu tavsiyeler mali durumunuz ile risk ve getiri tercihlerinize uygun olmayabilir. Bu nedenle, sadece burada yer alan bilgilere dayanarak yatırım kararı verilmesi beklentilerinize uygun sonuçlar doğurmayabilir.