

Yurt Dışı Piyasalara İlişkin Veriler	Kapanış	Fark (%)
Nasdaq 100 Endeksi	29,727.10	1.62
Dow Jones Endeksi	52,487.41	0.27
S&P 500 Endeksi	7,540.71	0.78
Nasdaq 100 Vadeli Kontratı	29,888.75	-0.16
Dow Jones Vadeli Kontratı	52,712.00	-0.09
S&P 500 Vadeli Kontratı	7,578.50	-0.14
Ons Altın	4114.21	-0.24
Ons Gümüş	60.31	0.52
Gram Altın	6213.63	-0.12
Gram Gümüş	91.07251	0.73
USDTRY Paritesi	46.9685	0.10
EURTRY Paritesi	53.7943	0.30
EURUSD Paritesi	1.1443	0.12
GBPUSD Paritesi	1.3432	0.18
USDJPY Paritesi	161.56	-0.51
Brent Petrol	76.59	0.83

Yurt İçi Piyasalara İlişkin Veriler	Kapanış	Fark (%)
Bist 100 Endeksi	14,105.44	-0.60
Bist 30 Endeksi	16,356.51	-0.80
Bist 100-30 Endeksi	21,593.24	-0.02
Bist Tüm-100 Endeksi	73,019.85	-0.06
Bist 100 Endeksi Fiyat/Kazanç Oranı	15.00	-0.61
Bist 100 Endeksi Piyasa/Defter D. Oranı	1.46	-0.61
Borsa İstanbul Yabancı Takas Oranı	32.81	-0.76
Borsa İstanbul 100 Endeksi Risk Skoru	6.00	100.00
Borsa İstanbul Sınai Endeksi Risk Skoru	1.00	0.00
Borsa İstanbul Bankacılık Endeksi Risk Skoru	26.00	18.18

Türkiye CDS ve Kredi Notları	Not / Puan	Görünüm
Türkiye 5 Yıllık Kredi Risk Primi - CDS	227.24	--
S&P Global Türkiye Not Görünümü	BB-	Durağan
Fitch Türkiye Not Görünümü	BB-	Durağan
Moddy's Türkiye Not Görünümü	Ba3	Durağan

Saat	Makro Ekonomik Gelişmeler	Beklenti	Önceki
09:00	Almanya Tüketici Fiyat Endeksi (Aylık)	-0.3%	-0.2%

Sabah Notları

- ✓ Bu sabah CDS 229,12 bandında seyreliyor. Borsa İstanbul'da sınırlı pozitif açılış beklentimizle beraber 14.014 bandını destek, 14.236 seviyesini direnç noktası olarak takip ediyoruz.
 - ✓ Haftanın dördüncü işlem gününde Borsa İstanbul 100 Endeksi 0,60% seviyesinde negatif bir görünüm sunmuştur. Günlük Model Portföyümüz ise 0,74% negatif getiri sunmuştur.
- Günlük Teknik Öneriler: AKSA, TCELL, TURSG
- Ekonomi, Sektör ve Hisse Senetlerine Dair Gelişmeler:
- ✓ İran askeri tesislerin vurulduğunu iddia etti, ABD saldırı düzenlemediğini açıkladı
 - ✓ Japon yeninin zayıf seyri, Asya piyasalarında kur müdahalesi ihtimalini yeniden gündeme taşıyor.
 - ✓ Japonya'da Haziran ÜFE aylık %0,4 artarak %0,3 olan beklentiyi, yıllık bazda ise %7,1 artarak %6,8 olan beklentiyi aştı.

Küresel Piyasalar: Küresel piyasalarda haftanın son işlem gününe petrol fiyatlarında haftalık yükselişin ardından daha kontrollü bir fiyatlama ile giriliyor. Brent petrol sabah saatlerinde 76,5 dolar civarında bulunuyor. Fiyat, haftalık bazda güçlü kalmaya devam etse de hafta ortasındaki sert hareketin ardından yeni bir yukarı atak yerine daha sınırlı bir görünüm var.

Hürmüz Boğazı'nda geçişlerin tam olarak normale dönmemesi enerji arz güvenliği riskini masada tutuyor. Bu nedenle petrol fiyatlarında aşağı yönlü hareketler sınırlı kalıyor. Diğer yandan, tam ölçekli bir savaş ihtimalinin düşük görülmesi ve enerji altyapısına yönelik doğrudan bir saldırı beklentisinin güçlenmemesi, petrol tarafında daha agresif bir yükselişi şimdilik sınırlıyor.

ABD tarafında dün hisse senedi piyasalarında toparlanma izlendi. Petrol fiyatlarında hafta ortasındaki sert yükselişin ardından daha dengeli bir seyir oluşması da tahvil faizleri üzerindeki baskıyı sınırladı. Yinede Fed üyelerinden gelebilecek mesajlar ve enflasyon görünümüne ilişkin beklentiler piyasalar açısından önemini koruyor.

Asya tarafında ise sabah saatlerinde görünüm pozitif. ABD piyasalarındaki toparlanmanın ardından bölge endekslerinde alıcılı seyir öne çıkıyor. Ancak küresel piyasalarda genel tabloyu tamamen rahatlatmış bir risk iştahı olarak okumamak gerekiyor. Petrol fiyatları hâlâ yüksek seviyelerde, jeopolitik risk primi korunuyor ve Fed'e ilişkin belirsizlik devam ediyor.

Bu nedenle bugün küresel tarafta ABD'den gelecek yeni başlıklar, Fed üyelerinin açıklamaları ve petrol fiyatlarının seyri takip edilecek.

Yurtiçi Piyasalar: Yurtiçi piyasalarda BIST 100 endeksi dün günü %0,60 düşüşle 14.105 puan seviyesinde tamamladı. Endeksin iki gündür 14.212 ana destek bölgesinin altında kalması kısa vadeli teknik görünüm açısından zayıflığın sürdüğünü gösteriyor.

Bugün Borsa İstanbul'da 14.212 seviyesinin aşılar aşılmayacağı takip edilecek. Endeks bu bölgenin altında kaldıkça tepki denemeleri zayıf kalabilir. 14.000 seviyesi ise kısa vadede psikolojik destek olarak takip edilecek.

Günlük Model Portföyde Yer Alan Hisseler

Hisse	Öneri Tarihi	Kapanış	Zarar Kes	1. Hedef	2. Hedef
AKSA	9.07.2026	11.68	11.50	11.86	12.09
TCELL	9.07.2026	104.90	103.33	106.47	108.57
TURSG	9.07.2026	6.21	6.12	6.30	6.43

Haftalık Model Portföyde Yer Alan Hisseler

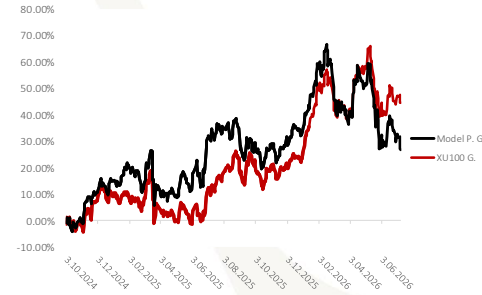
Hisse	Öneri Tarihi	Hisse Kapanış	Zarar - Kes	Hedef Fiyat Aralığı	
ASELS	3.07.2026	399.50	385.52	411.49	421.47
ENKAI	3.07.2026	93.70	90.42	96.51	98.85
KCHOL	3.07.2026	189.60	182.96	195.29	200.03
SISE	3.07.2026	44.34	42.79	45.67	46.78
THYAO	3.07.2026	334.00	322.31	344.02	352.37

ASELS, Katılım endeksine uygundur.

12 Aylık Model Portföyde Yer Alan Hisseler ve Performansı

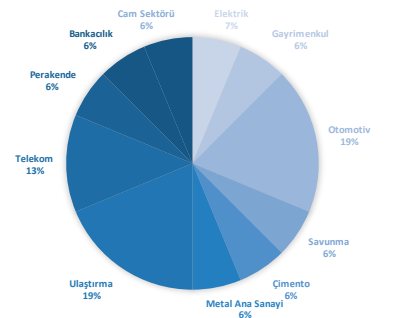
Hisse	Coverage Tarihi	Kapsam	Öneri	Öneri	Hedef Fiyat	Potansiyel Getiri	Tüm Z. Getiri	Kapanış
AKBNK	22.05.2025	Model P.	AL	53.65	114.20	63%	30.85%	70.20
ASELS	3.10.2024	Model P.	TUT	56.11	446.00	24%	539.37%	358.75
CIMSA	3.10.2024	Model P.	TUT	31.72	65.50	43%	44.39%	45.80
EKGYO	6.12.2024	Model P.	AL	13.38	29.94	47%	52.17%	20.36
MAVI	3.10.2024	Model P.	AL	42.80	62.40	64%	-10.84%	38.16
MGROS	3.10.2024	Model P.	AL	431.99	886.00	42%	44.91%	626.00
PGSUS	3.10.2024	Model P.	TUT	225.10	278.60	67%	-25.68%	167.30
TCELL	3.10.2024	Model P.	AL	87.18	156.81	49%	20.33%	104.90

Model Portföy Performansı ve Bist100 Getirisi



Hisse	Coverage Tarihi	Kapsam	Öneri	Öneri	Hedef Fiyat	Potansiyel Getiri	Tüm Z. Getiri	Kapanış
ASTOR	31.10.2024	Araştırma K.	AL	79.20	202.38	-34%	284.79%	304.75
EREGL	23.10.2024	Araştırma K.	AL	23.10	43.60	9%	73.42%	40.06
FROTO	8.11.2024	Araştırma K.	AL	99.29	146.40	81%	-18.57%	80.85
SELEC	10.06.2026	Araştırma K.	TUT	96.45	131.54	-34%	107.88%	200.50
SISE	13.04.2026	Araştırma K.	AL	47.44	71.05	68%	-11.00%	42.22
TAVHL	24.10.2024	Araştırma K.	AL	226.60	379.91	44%	16.17%	263.25
THYAO	15.11.2024	Araştırma K.	AL	286.50	425.96	26%	18.06%	338.25
TTKOM	7.11.2024	Araştırma K.	AL	45.46	87.90	55%	24.73%	56.70
TTRAK	30.10.2024	Araştırma K.	TUT	692.34	742.20	71%	-37.31%	434.00

Araştırma Kapsamında Yer Alan Şirketlerin Sektörel Ağırlığı



Borsa İstanbul 100 Endeksi Teknik Görünümü

Borsa İstanbul 100 Endeksi Perşembe gününü yüzde -0.6 değişim ile 14105 seviyesinden tamamladı. Gün içerisinde endeks en düşük 14053 seviyesini görürken en yüksek 14275 seviyesine ulaştı. Borsa İstanbul 100 Endeksi 'nde bugün 14236 öncelikli direnç noktası olurken bu seviyenin aşılması ve yukarı yönlü hareketliliğin devam etmesi durumunda 14366 ve 14457 seviyeleri direnç noktası olarak takip edilebilir. Olası aşağı yönlü hareketlerde ise 14014 öncelikli destek olurken 13923 ve 13793 seviyeleri sonraki destek noktaları olarak izlenebilir.



Bist30 Vadeli Endeks Kontratı Teknik Görünümü

Borsa İstanbul 30 Endeks Temmuz Kontratı Perşembe gününü yüzde -0.81 değişim ile 17014 seviyesinden tamamladı. Gün içerisinde endeks en düşük 16908 seviyesini görürken en yüksek 17284 seviyesine ulaştı. Borsa İstanbul 30 Endeks Temmuz Kontratı 'nda bugün 17229 öncelikli direnç noktası olurken bu seviyenin aşılması ve yukarı yönlü hareketliliğin devam etmesi durumunda 17445 ve 17605 seviyeleri direnç noktası olarak takip edilebilir. Olası aşağı yönlü hareketlerde ise 16853 öncelikli destek olurken 16693 ve 16477 seviyeleri sonraki destek noktaları olarak izlenebilir.



Dolar / Türk Lirası Teknik Görünümü

USDTRY Paritesi Cuma günü sabah saatlerinde yüzde 0.11 değişim ile 46.9746 seviyesinden işlem görmektedir. Gün içerisinde endeks en düşük 46.8745 seviyesini görürken en yüksek 46.9778 seviyesine ulaştı. USDTRY Paritesi 'nde bugün 47.0101 öncelikli direnç noktası olurken bu seviyenin aşılması ve yukarı yönlü hareketliliğin devam etmesi durumunda 47.0456 ve 47.1134 seviyeleri direnç noktası olarak takip edilebilir. Olası aşağı yönlü hareketlerde ise 46.9068 öncelikli destek olurken 46.839 ve 46.8035 seviyeleri sonraki destek noktaları olarak izlenebilir.



Euro / Türk Lirası Teknik Görünümü

EURTRY Paritesi Cuma günü sabah saatlerinde yüzde 0.29 değişim ile 53.7903 seviyesinde işlem görmektedir. Bugün gün içerisinde endeks en düşük 53.6393 seviyesini görürken en yüksek 53.8782 seviyesine ulaştı. EURTRY Paritesi 'nde bugün 53.8992 öncelikli direnç noktası olurken bu seviyenin aşılması ve yukarı yönlü hareketliliğin devam etmesi durumunda 54.0082 ve 54.1382 seviyeleri direnç noktası olarak takip edilebilir. Olası aşağı yönlü hareketlerde ise 53.6603 öncelikli destek olurken 53.5303 ve 53.4214 seviyeleri sonraki destek noktaları olarak izlenebilir.



Euro / Dolar Paritesi Teknik Görünümü

EURUSD Paritesi Cuma günü sabah saatlerinde yüzde 0.12 değişim ile 1.1444 seviyesinden işlem görmektedir. Gün içerisinde endeks en düşük 1.1429 seviyesini görürken en yüksek 1.1462 seviyesine ulaştı. EURUSD Paritesi 'nda bugün 1.146 öncelikli direnç noktası olurken bu seviyenin aşılması ve yukarı yönlü hareketliliğin devam etmesi durumunda 1.1477 ve 1.1493 seviyeleri direnç noktası olarak takip edilebilir. Olası aşağı yönlü hareketlerde ise 1.1428 öncelikli destek olurken 1.1412 ve 1.1396 seviyeleri sonraki destek noktaları olarak izlenebilir.



Sterlin / Dolar Paritesi Teknik Görünümü

GBP/USD Paritesi Cuma günü sabah saatlerinde yüzde 0.18 değişim ile 1.3432 seviyesinden işlem görmektedir. Gün içerisinde endeks en düşük 1.3397 seviyesini görürken en yüksek 1.3452 seviyesine ulaştı. GBP/USD Paritesi 'nda bugün 1.3457 öncelikli direnç noktası olurken bu seviyenin aşılması ve yukarı yönlü hareketliliğin devam etmesi durumunda 1.3482 ve 1.3513 seviyeleri direnç noktası olarak takip edilebilir. Olası aşağı yönlü hareketlerde ise 1.3402 öncelikli destek olurken 1.3371 ve 1.3346 seviyeleri sonraki destek noktaları olarak izlenebilir.



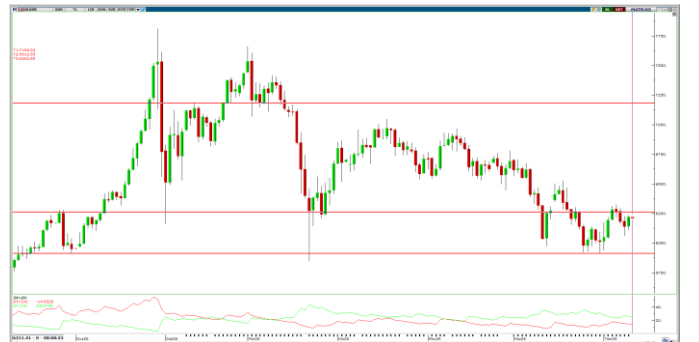
Ons Altın Teknik Görünümü

Ons Altın Cuma günü sabah saatlerinde yüzde -0.22 değişim ile 4114.72 seviyesinden işlem görmektedir. Gün içerisinde endeks en düşük 4108.83 seviyesini görürken en yüksek 4134.86 seviyesine ulaştı. Ons Altın 'nda bugün 4130.11 öncelikli direnç noktası olurken bu seviyenin aşılması ve yukarı yönlü hareketliliğin devam etmesi durumunda 4145.5 ve 4156.14 seviyeleri direnç noktası olarak takip edilebilir. Olası aşağı yönlü hareketlerde ise 4104.08 öncelikli destek olurken 4093.44 ve 4078.05 seviyeleri sonraki destek noktaları olarak izlenebilir.



Gram Altın Teknik Görünümü

Gram Altın Cuma günü sabah saatlerinde yüzde -0.12 değişim ile 6213.43 seviyesinden işlem görmektedir. Gün içerisinde endeks en düşük 6203.82 seviyesini görürken en yüksek 6244.05 seviyesine ulaştı. Gram Altın 'nda bugün 6237.04 öncelikli direnç noktası olurken bu seviyenin aşılması ve yukarı yönlü hareketliliğin devam etmesi durumunda 6260.66 ve 6277.27 seviyeleri direnç noktası olarak takip edilebilir. Olası aşağı yönlü hareketlerde ise 6196.82 öncelikli destek olurken 6180.21 ve 6156.59 seviyeleri sonraki destek noktaları olarak izlenebilir.



Ahlatcı Yatırım Araştırma Departmanı Tarafından Hazırlanmıştır.

Bizi seçtiğiniz için teşekkürler.

GENEL MÜDÜRLÜK

İstanbul Genel Müdürlük Merkez Ofis

Yamanevler Mahallesi Ahmet Tevfik İleri Caddesi
No:22-26 İç Kapı No:49 Ümraniye / İstanbul

ŞUBELERİMİZ

İstanbul Sarıyer Şube

Sarıyer Mahallesi Meserburnu Caddesi No: 25 Sarıyer / İSTANBUL

Çorum Şube

Gülâlibey Mahallesi, Eğridere Sokak No:17 Merkez / ÇORUM

İRTİBAT BÜROLARIMIZ

Ankara İrtibat Bürosu

Söğütözü Caddesi No:2 Koç Kuleleri B Blok No:16 Söğütözü Çankaya/
ANKARA

Denizli İrtibat Bürosu

Gazi Mustafa Kemal Bulvarı Bina No: 53 Kat:4 Bağımsız Bölüm
Pamukkale/DENİZLİ

Isparta İrtibat Bürosu

Çelebiler Mahallesi, Cadde 112, No:7, İç Kapı No: 11, 32000 Merkez/
İSPARTA

İstanbul Bağdat Caddesi İrtibat Bürosu

Feneryolu Mahallesi Gazi Muhtar Paşa Sk. No:59 Feneryolu Sitesi
D:204 K:2 Kadıköy/İstanbul

İstanbul Göktürk İrtibat Bürosu

Göktürk Merkez Mah. İstanbul Cad. Telekom Sk. No:2 İç Kapı No: 36
34077 Eyüpsultan/İSTANBUL

İstanbul Maslak İrtibat Bürosu

Maslak Mahallesi, Taşyoncası Sokak T4a Blok
Kat: -1 NO: 256 Maslak 34485 Sarıyer / İSTANBUL

İzmir İrtibat Bürosu

Mansuroğlu Mah. 1593/1 Sok. Lider Centrio C Blok No:6 K2:D17
Bayraklı/İZMİR

Gaziantep İrtibat Bürosu

Batkent Mah. Kürşat Tüzmen Bulvarı 9075 Sok. Trio Terrace Kat : 1 B
Blok NO:31 Şehitkamil/GAZİANTEP

Konya İrtibat Bürosu

Musella Bağları Mah. Kule Cad. Kule Plaza İş Merkezi K:13 N:2/18
Selçuklu/KONYA

Mersis No: 0010056453000026

Sermaye Piyasası Kurulunun "Yatırım Hizmetleri ve Faaliyetleri İle Yan Hizmetlere İlişkin Esaslar" Hakkında Tebliği
Uyarınca Yayınlanması Zorunlu Olan

Burada yer alan yatırım, bilgi, yorum ve tavsiyeler yatırım danışmanlığı kapsamında değildir. Yatırım danışmanlığı hizmeti, yetkili kuruluşlar tarafından kişilerin risk ve getiri tercihleri dikkate alınarak kişiye özel sunulmaktadır. Burada yer alan yorum ve tavsiyeler ise genel niteliktedir. Bu tavsiyeler mali durumunuz ile risk ve getiri tercihlerinize uygun olmayabilir. Bu nedenle, sadece burada yer alan bilgilere dayanarak yatırım kararı verilmesi beklentilerinize uygun sonuçlar doğurmayabilir.