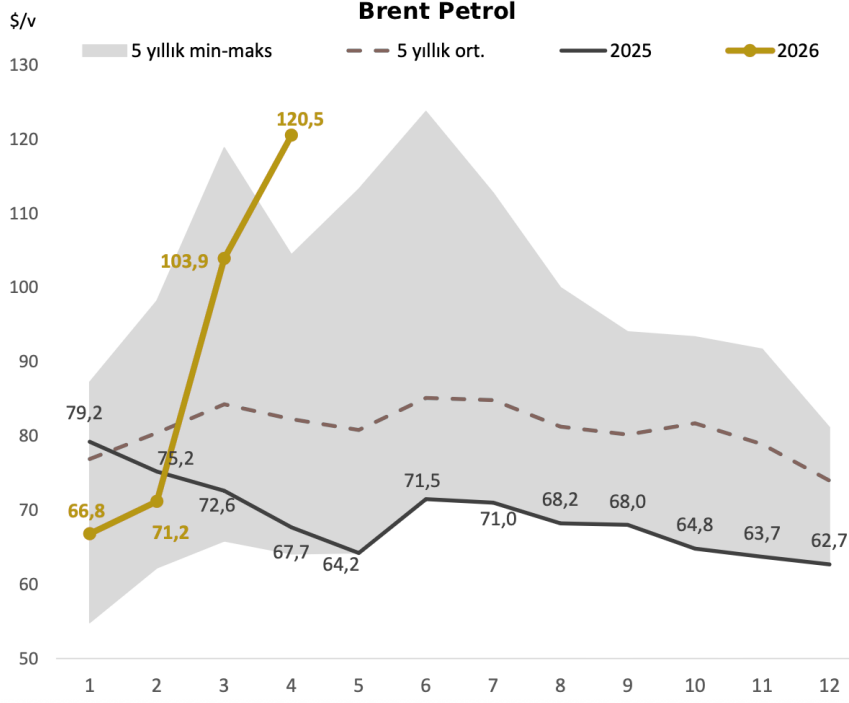
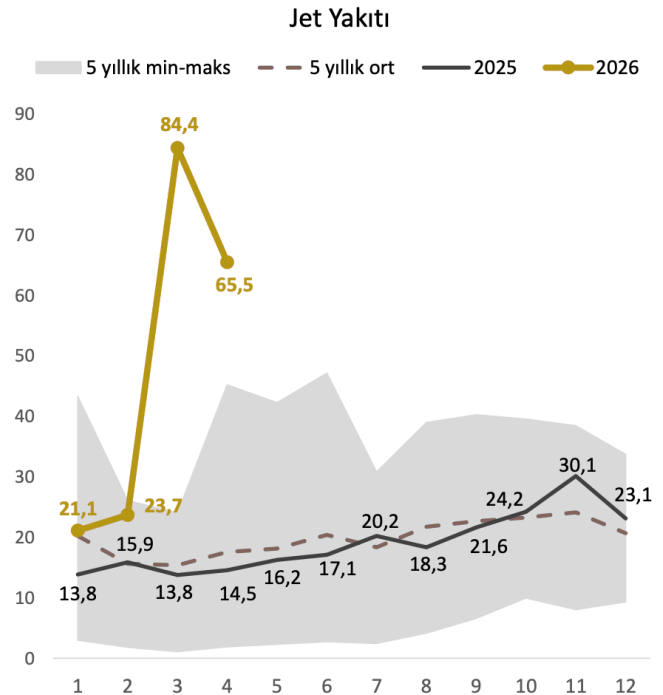
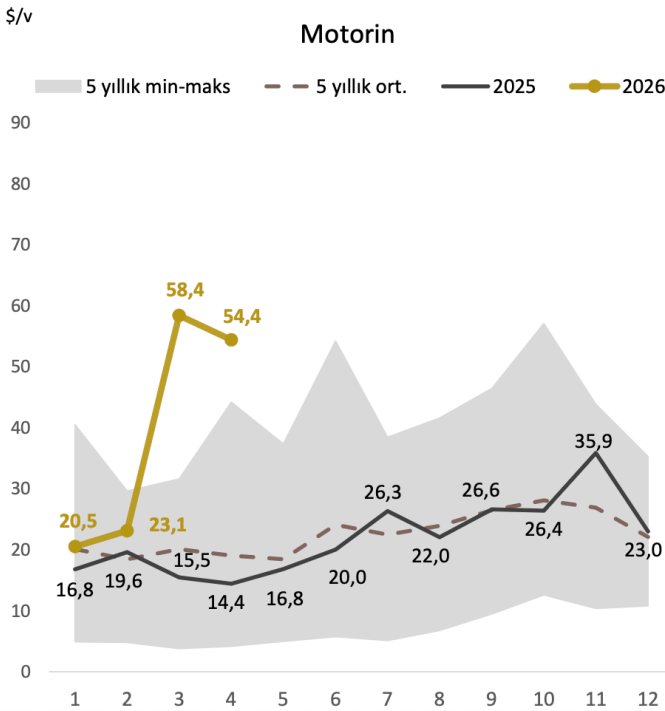


Mayıs 2026 | Veriler 30 Nisan 2026 itibarıyladır



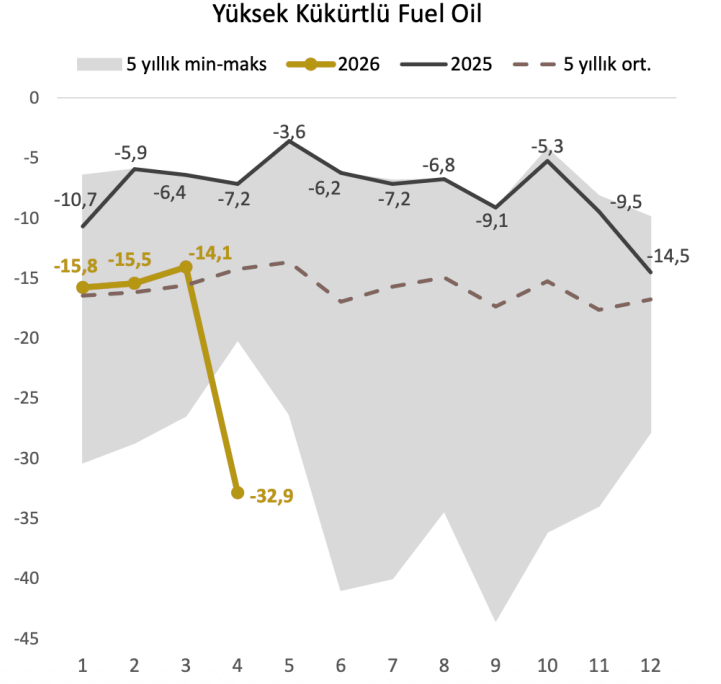
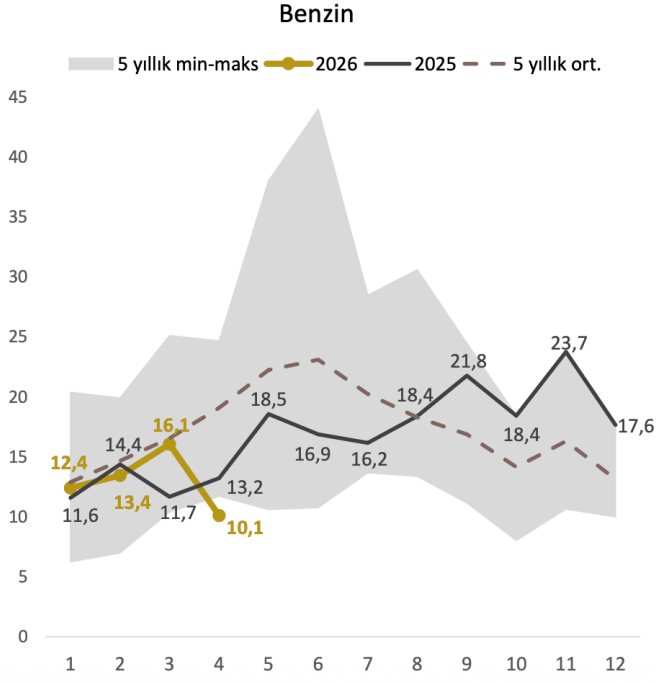
Nisan ayında Brent Petrol güçlü yükselişini sürdürerek 120,5 \$/varil seviyesine kadar ulaşmıştır. 2026 yılına 66,8 \$/varil seviyesinden başlayan Brent, ABD/İsrail - İran gerilimlerinden sonra hızla yükselerek, 5 yıllık tarihsel ortalamasının çok üzerinde seyretmektedir. Brent petrol fiyatındaki sert yükseliş ham petrol girdi maliyetini yukarı taşımaktadır.



Motorin marjı 58,4 \$/varil seviyesinden 54,4 \$/varil seviyesine gerilemiştir. Yine de marj, geçen yıl ki seviyesi olan 14,4 \$/varil seviyesinin ve 5 yıllık ortalamasının çok üzerinde seyretmektedir.

Jet yakıtı marjı 84,4 \$/varil seviyesinden 65,5 \$/varil seviyesine gerilemiştir. Buna rağmen marj, geçen yılki seviyesi olan 14,5 \$/varil seviyesinin ve 5 yıllık ortalamasının oldukça üzerinde kalmaya devam etmektedir.

\$/v



Benzin marjı 16,1 \$/varil seviyesinden 10,1 \$/varil seviyesine gerilemiştir. Marj, geçen yılki seviyesi olan 13,2 \$/varil seviyesinin ve 5 yıllık ortalamasının altında kalarak zayıf bir görünüm sergilemektedir.

Yüksek kükürlü fuel oil marjı -14,1 \$/varil seviyesinden -32,9 \$/varil seviyesine gerilemiştir. Marjın geçen yılki seviyesi olan -7,2 \$/varil seviyesinin oldukça altında kalması, fuel oil tarafında belirgin bir zayıflamaya işaret etmektedir.

Genel Değerlendirme

Motorin ve jet yakıtı marjları tarihsel ortalamaların üzerinde güçlü seyrini korurken, benzin ve yüksek kükürlü fuel oil marjlarında zayıflama dikkat çekmektedir. TUPRS ürün marjlarında geçen aya göre daralma görülmektedir. Bu verileri TUPRS hissesi için sınırlı negatif görmekteyiz.

Ahlatcı Yatırım Araştırma Departmanı Tarafından Hazırlanmıştır.

GENEL MÜDÜRLÜK

İstanbul Genel Müdürlük Merkez Ofis

Yamanevler Mahallesi Ahmet Tevfik İleri Caddesi No:
22-26 4B Plaza İç Kapı No:49 Ümraniye / İstanbul

[Haritada Aç](#)

ŞUBELERİMİZ

Çorum Şube

Gülabibey Mahallesi, Eğridere Sokak No:17 Merkez /
Çorum

[Haritada Aç](#)

Sarıyer Şube

Sarıyer Mahallesi Meserburnu Caddesi No:25 Sarıyer /
İstanbul

[Haritada Aç](#)

İRTİBAT BÜROLARIMIZ

Ankara irtibat Bürosu

Söğütözü Caddesi No:2 Koç Kuleleri B Blok No:16
Söğütözü Çankaya / Ankara

[Haritada Aç](#)

Bağdat Caddesi İrtibat Bürosu

Feneryolu Mahallesi Gazi Muhtar Paşa Sk. No:59
Feneryolu Sitesi D:204 K:2 Kadıköy / İstanbul

[Haritada Aç](#)

Denizli İrtibat Bürosu

Gazi Mustafa Kemal Bulvarı Bina N53 Kat:4 Bağımsız
Bölüm Pamukkale / Denizli

[Haritada Aç](#)

Gaziantep İrtibat Bürosu

Batkent Mahallesi, Kürşat Tüzmen Bulvarı 9075 Sokak
Trio Terrace Kat:1 Blok No:31 Şehitkamil / Gaziantep

[Haritada Aç](#)

Göktürk İrtibat Bürosu

Göktürk Merkez Mahallesi, İstanbul Caddesi Telekom
Sokak No:2 İç Kapı No:36 34077 Eyüpsultan / İstanbul

[Haritada Aç](#)

Isparta İrtibat Bürosu

Çelebiler Mahallesi, Cadde 112, No:7, İç Kapı No:11,
32000 Merkez / Isparta

[Haritada Aç](#)

İzmir İrtibat Bürosu

Mansuroğlu Mah. 1593/1 Sok. Lider Centrio C Blok No:6
Kat:2 Daire:17 Bayraklı / İzmir

[Haritada Aç](#)

Konya İrtibat Bürosu

Musalla Bağları Mahallesi Kule Caddesi Kule Plaza İş
Merkezi 13.Kat No:2/18 Selçuklu / Konya

[Haritada Aç](#)

Maslak İrtibat Bürosu

Maslak Mahallesi, Taşyoncası Sokak T4a Blok Kat: -1 No:
256 Maslak 34485 Sarıyer / İstanbul

[Haritada Aç](#)

Mersis No: 0010056453000026

Sermaye Piyasası Kurulunun "Yatırım Hizmetleri ve Faaliyetleri ile Yan Hizmetlere ilişkin Esaslar" Hakkında Tebliği Uyarınca Yayınlanması Zorunlu Olan

Burada yer alan yatırım, bilgi, yorum ve tavsiyeler yatırım danışmanlığı kapsamında değildir. Yatırım danışmanlığı hizmeti, yetkili kuruluşlar tarafından kişilerin risk ve getiri tercihleri dikkate alınarak kişiye özel sunulmaktadır. Burada yer alan yorum ve tavsiyeler ise genel niteliktedir. Bu tavsiyeler mali durumunuz ile risk ve getiri tercihlerinize uygun olmayabilir. Bu nedenle, sadece burada yer alan bilgilere dayanarak yatırım kararı verilmesi beklentilerinize uygun sonuçlar doğurmayabilir.