

Sabah Bülteni

21 Kasım
2024



ahlatciyatirim.com.tr

   [ahlatci_yatirim](#)   [ahlatciyatirim](#)

BUGÜN PİYASADA TÜM DİKKATLER PPK METNİNDE OLACAK

Endonezya'nın Moskova Büyükelçisi Jose Antonio Morato Tavares, Saint Petersburg merkezli TASS haber ajansına verdiği demeçte, Endonezya'nın BRICS'e "ortak ülke" olarak katılma davetini kabul ettiğini belirterek bu gelişmeyi olumlu olarak değerlendirdi.

Euro Bölgesi'nde inşaat üretimi Eylül ayında bir önceki aya göre yüzde 0,1 oranında azaldı. Avrupa İstatistik Ofisi (Eurostat) tarafından yayımlanan verilere göre, Euro Bölgesi'nde inşaat üretimi bir önceki yılın aynı dönemine göre yüzde 1,6, Avrupa Birliği genelinde ise yıllık bazda yüzde 2 düşüş kaydetti.

BofA ekonomistleri, Türkiye'nin Aralık ayında politika faizlerinde indirim gitme potansiyelini değerlendirerek, düşük işsizlik ve enflasyondaki yukarı yönlü riskler nedeniyle bu konuda aciliyet olmadığını belirtti. Kasım ayında enflasyonun yüzde 2'nin altında kalması durumunda Aralık ayında 200-250 baz puanlık bir faiz indiriminin mümkün olabileceği ifade edildi.

İngiltere'de TÜFE, Ekim ayında yıllık bazda yüzde 2,3 artış göstererek yüzde 2,2'lik hedefi aştı. Aylık bazda ise TÜFE yüzde 0,5 artış beklentisinin üzerinde, yüzde 0,6 oranında yükseldi.

Ekim 2024'te Yurt Dışı Üretici Fiyat Endeksi, bir önceki aya göre yüzde 0,09, bir önceki yılın aynı dönemine göre ise yüzde 30,70 oranında artış gösterdi. On iki aylık ortalamalara göre artış yüzde 47,62 olarak gerçekleşti.

Rusya Devlet Başkanı Vladimir Putin, seçilmiş ABD Başkanı Donald Trump ile Ukrayna konusunda ateşkes görüşmelerine açık olduğunu ifade etti.

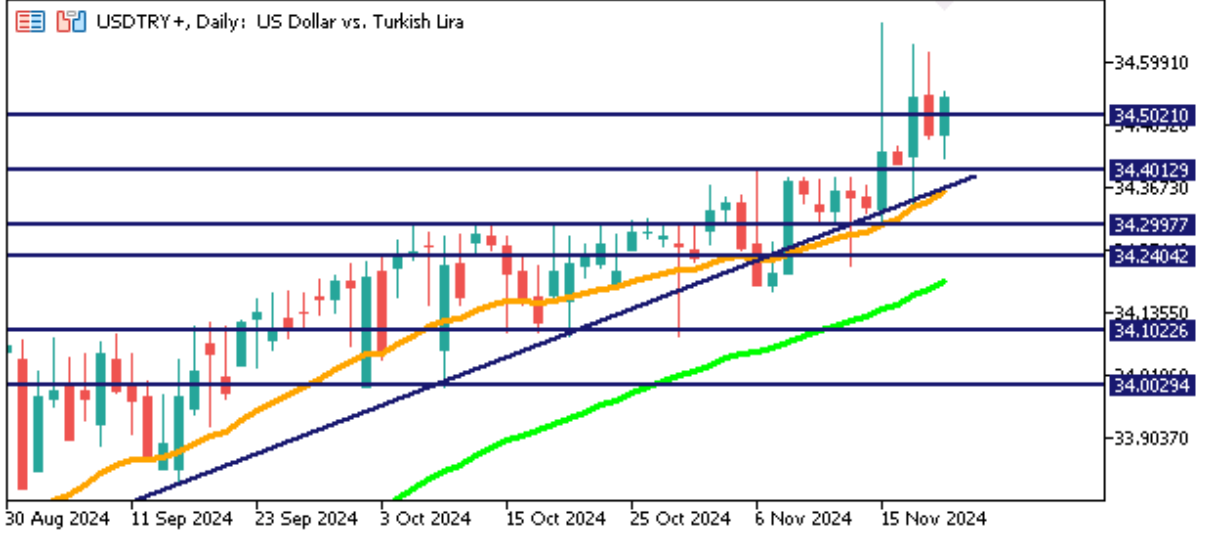
Ukrayna'nın, İngiltere yapımı Storm Shadow füzelerini kullanarak ilk kez Rusya içindeki askeri hedeflere saldırı gerçekleştirdiği bildirildi. Bu gelişme, Amerikan yapımı ATACMS füzelerinin kullanılmasının ardından geldi.

EKONOMİK
TAKVİM

ZAMAN	ÜLKE	ÖNEM	VERİ	BEKLENTİ	ÖNCEKİ	PERİYOT
14:00	Türkiye	***	TCMB Faiz Oranı Kararı	50,00%	50,00%	Kasım
16:30	ABD	***	İşsizlik Haklarından Yararlanma Başvuruları	220B	217B	Haftalık
16:30	ABD	***	Philadelphia FED İmalat Endeksi	6,3	10,3	Kasım
18:00	ABD	***	İkinci El Konut Satışları	3,94M	3,84M	Ekim

USD/TRY

21 Kasım



Kurda bugün açıklanacak TCMB faiz kararı öncesi sakin hareket devam ediyor. Geri çekilmenin nedenleri arasında Fed faiz indiriminin swap piyasasında fiyatlamasının yüzde olarak aşağı gelmesini söyleyebiliriz. Dolar endeksi birkaç gündür 106-107 seviyeleri arasında işlem görüyor. Diğer majör ülke para birimlerinde de dolar endeksine karşı TL gibi değer kazanımı görmekteyiz. 34,40TL yatay seviyesi kritik nokta olmaya devam ediyor. Teknik olarak geri çekilmelerde 34,40TL kısa vadeli destek bölgesi olmaya devam ediyor. 34,15TL ve 34,00TL bu seviye altında fiyatlamalarda diğer destek bölgeleri. Yükselişlerde ise 34,60TL ilk direnç, bu seviye üzerine geçişlerde 34,65TL ve üzerinde 34,70TL direnç bölgeleri olarak değerlendirilebilir.

EUR/TRY

21 Kasım



Çaprazda son zamanlarda yaşanan düşüşün yukarı yönlü tepkisi kısa vadeli hareketli ortalamalarına kadar sürdü ve bu ortalamalar satış baskısı yaratmaya devam ediyor. Piyasa katılımcıları anketinde ekonomistlerin tamamı faizlerin sabit tutulacağı yönünde görüş bildiriyor. Piyasanın yönü için önemli olan nokta Para Piyasası Kurulu metninde çıkarılan, yeni eklenen veya değiştirilen maddeler olup olmadığı olacak. Teknik olarak 36,45TL seviyesi ilk destek bölgesi olacaktır. Bu seviye altına geri çekilmelerde 36,30TL ve 36,20TL diğer destek bölgeleri olarak izlenebilir. Olası yükseliş denemelerinde 36,80TL ilk direnç seviyesi olarak takip edilebilir. Bu seviye üzerinde 36,90TL diğer direnç seviyesi ve 37,00TL ana diğer direnç bölgeleri olarak kısa vadeli takip edilebilir.

EUR/USD

21 Kasım



Paritede ana bölgenin 1.0500 olduğunu hatırlatalım. Bu bölgenin hemen üzerinde fiyatların konsolide olma çabasını görmekteyiz. Destek bulunamayıp bu bölgeyi aşağıya kırması hareketin aşağı yönlü trend olarak devam etmesine sebep olabilir ve satışları hızlandırabilir. Bugün Avrupa'da veri akışı sakin. ABD tarafında iş gücü piyasasına dair veri seti açıklanacak. Volatilitiyi artıracak bir veri bulunmuyor. Teknik olarak ilk destek seviyesi 1,0570 olarak karşımıza çıkıyor, bu seviye altında 1,0550 ve sonrasında 1,0525 destek seviyeleri olarak takip edilebilir. Yükseliş denemelerinde 1,0610 ana direnç seviyesi, bu seviye yukarı geçilmesi durumunda 1,0620 ve 1,0660 kısa vadeli diğer direnç bölgeleri olmaya devam edecek.

ONS ALTIN

21 Kasım



Ons altın son jeopolitik gelişmeler ile birlikte yükseliş serisine devam ediyor. Aşağı kırdığı yükseliş trendine kendini tekrar attığından bahsetmiştik ve bu bölgede kalmayı başardıysa sürece yön yeniden yukarı diyebiliriz. Trump görevi devralana kadar Biden yönetiminin alacağı kararlar jeopolitik riskleri artırabilir. Bu durumda güvenli limana olan altına talep artarak devam edecektir ve yukarı yönlü trend devam edebilir. Teknik olarak 2600 dolar ilk destek bölgesi olarak takip edilebilir. Destek seviyeleri 2580 dolar ve daha aşağıda 2560 dolar olarak takip edilebilir. Yükseliş denemelerinde 2665 dolar direnç seviyesi. Bu seviye yukarı yönlü geçilmesi durumunda 2680 ve 27000 dolar seviyeleri diğer direnç bölgeleri olarak izlenebilir.

GBP/USD

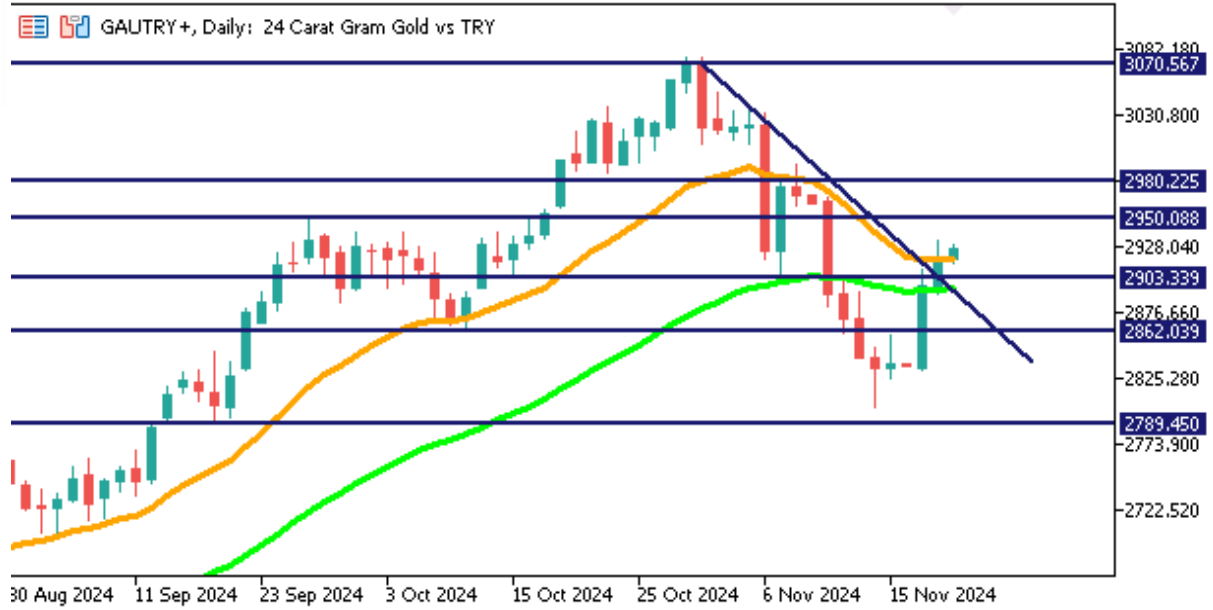
21 Kasım



Paritede yükseliş burada da kısa vadeli hareketli ortalamasına temas sonrasında son buldu ve satış baskısına maruz kaldığını gördük. Satışların en büyük etkeni İngiltere'de açıklanan enflasyon verileri oldu. Beklentilerin üzerinde gelen enflasyon datası sonrası satış baskısı yaşanmaya devam ediyor. Bugün İngiltere'de veri akışı sakin. ABD 'de iş gücü piyasası verileri açıklanacak. Teknik olarak geri çekilmelerde 1,2660 seviyesi destek bölgesi olarak takip edilebilir. Aşağı yönlü geri çekilme devamında 1,2650 ana destek bölgesi ve 1,2620 diğer destek bölgesi olacaktır. Yükselişlerde ilk direnç seviyesi 1,2700 bu seviye üzerine geçişlerde 1,2730 ve 1,2780 seviyeleri diğer direnç bölgeleri olarak kısa vadeli takip edilebilir.

GRAM ALTIN

21 Kasım



Gram altın kur tarafında yaşanan geri salınımla birlikte bu sefer ons altın tarafından negatif ayrıştığını söyleyebiliriz. Kendi yükselen trend kanalında hareket etmesine karşın burada olumsuz olarak söyleyebileceğimiz tek durum kanal direnç bölgesine gelmiş olması. Hareketli ortalamaları fiyatı yukarı yönlü destekliyor. Buna karşın indikatörlerde kısa vadeli sinyaller temkinli yönde devam ediyor. Teknik olarak geri çekilmelerde 2900TL ilk destek olarak takip edilebilir. Bu seviye altında 2890TL ve 2870TL diğer destek bölgeleri olarak takip edilebilir. Yükseliş denemelerinde 2945TL seviyesi ilk direnç, yükselişin devamında 2975TL ve 3000TL psikolojik olmak üzere diğer direnç bölgeleri olarak izlenebilir.

Sabah Bülteni

Ahlatcı Yatırım araştırma departmanı tarafından hazırlanmıştır.

Bizi seçtiğiniz için teşekkürler.

Hazırlayan;	
Tonguç ERBAŞ	Genel Müdür Yardımcısı
Dinçer KURT	Araştırma Uzmanı
Deniz YAĞBASAN	Araştırma Uzmanı
Mehmet ÖZDEMİR	Araştırma Uzman Yardımcısı

GENEL MÜDÜRLÜK

İstanbul Genel Müdürlük Merkez Ofis

Maslak Mahallesi, Taşyoncası Sokak T4a Blok
Kat: -1 NO: 256 Maslak 34485 Sarıyer / İVİSTANBUL

ŞUBELERİMİZ

İstanbul Sarıyer Şube

Sarıyer Mahallesi Meserburnu Caddesi No: 25 Sarıyer / İSTANBUL

Çorum Şube

Gülabbey Mahallesi, Eğridere Sokak No:17 Merkez / ÇORUM

İRTİBAT BÜROLARIMIZ

Ankara irtibat Bürosu

Söğütözü Caddesi No:2 Koç Kuleleri B Blok No:16 Söğütözü Çankaya/
ANKARA

Denizli İrtibat Bürosu

Gazi Mustafa Kemal Bulvarı Bina No: 53 Kat:4 Bağımsız Bölüm
Pamukkale/DENİZLİ

Isparta İrtibat Bürosu

Çelebiler Mahallesi, Cadde 112, No:7, İç Kapı No: 11, 32000 Merkez/
İSPARTA

İstanbul Bağdat Caddesi İrtibat Bürosu

Feneryolu Mahallesi Gazi Muhtar Paşa Sk. No:59 Feneryolu Sitesi
D:204 K:2 Kadıköy/İstanbul

İstanbul Göktürk İrtibat Bürosu

Göktürk Merkez Mah. İstanbul Cad. Telekom Sk. No:2 İç Kapı No: 36
34077 Eyüpsultan/İSTANBUL

İzmir İrtibat Bürosu

Mansuroğlu Mah. 1593/1 Sok. Lider Centrio C Blok No:6 K2:D17
Bayraklı/İZMİR

Gaziantep İrtibat Bürosu

Batıkent Mah. Kürşat Tüzmen Bulvarı 9075 Sok. Trio Terrace Kat : 1 B
Blok NO:31 Şehitkamil/GAZİANTEP

Konya İrtibat Bürosu

Musella Bağları Mah. Kule Cad. Kule Plaza İş Merkezi K:13 N:2/18
Selçuklu/KONYA

2024 3. Çeyrek K/Z Dağılımı:

%37 Karda / %63 Zararda

Mersis No: 0010056453000026

Sermaye Piyasası Kurulunun "Yatırım Hizmetleri ve Faaliyetleri İle Yan Hizmetlere İlişkin Esaslar" Hakkında Tebliği Uyarınca Yayınlanması Zorunlu Olan

Burada yer alan yatırım, bilgi, yorum ve tavsiyeler yatırım danışmanlığı kapsamında değildir. Yatırım danışmanlığı hizmeti, yetkili kuruluşlar tarafından kişilerin risk ve getiri tercihleri dikkate alınarak kişiye özel sunulmaktadır. Burada yer alan yorum ve tavsiyeler ise genel niteliktedir. Bu tavsiyeler mali durumunuz ile risk ve getiri tercihlerinize uygun olmayabilir. Bu nedenle, sadece burada yer alan bilgilere dayanılarak yatırım kararı verilmesi beklentilerinize uygun sonuçlar doğurmayabilir.

ahlatci_yatirim ahlatciyatirim

AHLATCI YATIRIM ARAŞTIRMA

ahlatciyatirim.com.tr

444 0 968
bilgi@ahlatciyatirim.com.tr

AHLATCI
YATIRIM