

Yurt Dışı Piyasalara İlişkin Veriler	Kapanış	Fark (%)
Nasdaq 100 Endeksi	24,019.99	1.18
Dow Jones Endeksi	46,565.74	0.48
S&P 500 Endeksi	6,577.38	0.75
Nasdaq 100 Vadeli Kontratu	23,807.25	-1.60
Dow Jones Vadeli Kontratu	46,307.00	-1.07
S&P 500 Vadeli Kontratu	6,534.25	-1.26
Ons Altın	4671.50	-1.83
Ons Gümüş	71.80	-4.30
Gram Altın	6682.90	-1.78
Gram Gümüş	102.7229	-4.24
USDTRY Paritesi	44.4986	0.05
EURTRY Paritesi	51.4694	-0.13
EURUSD Paritesi	1.1533	-0.50
GBPUSD Paritesi	1.3228	-0.59
USDJPY Paritesi	159.36	0.34
Brent Petrol	104.94	6.13

Yurt İçi Piyasalara İlişkin Veriler	Kapanış	Fark (%)
Bist 100 Endeksi	12.937,87	1,15
Bist 30 Endeksi	14.686,78	1,16
Bist 100-30 Endeksi	21.050,11	1,11
Bist Tüm-100 Endeksi	64.685,22	1,34
Bist 100 Endeksi Fiyat/Kazanç Oranı	14,92	0,56
Bist 100 Endeksi Piyasa/Defter D. Oranı	1,38	0,85
Borsa İstanbul Yabancı Takas Oranı	35,63	0,20
Borsa İstanbul 100 Endeksi Risk Skoru	100,00	0,00
Borsa İstanbul Sınai Endeksi Risk Skoru	97,00	-2,02
Borsa İstanbul Bankacılık Endeksi Risk Skoru	100,00	0,00

Türkiye CDS ve Kredi Notları	Not / Puan	Görünüm
Türkiye 5 Yıllık Kredi Risk Primi - CDS	284,32	--
S&P Global Türkiye Not Görünümü	BB-	Durağan
Fitch Türkiye Not Görünümü	BB-	Pozitif
Mody's Türkiye Not Görünümü	Ba3	Durağan

Saat	Makro Ekonomik Gelişmeler	Beklenti	Önceki
18:30	Atalanta FED GDPNow		
22:30	ABD Fed Bilançosu		6.657B

Sabah Notları

- ✓ Bu sabah CDS 284,32 bandında seyrediyor. Borsa İstanbul'da satıcılı açılış beklentimizle beraber **12878** bandını destek, **13015** seviyesini direnç noktası olarak takip ediyoruz.
 - ✓ Haftanın ikinci işlem gününde Borsa İstanbul 100 Endeksi 1,15% seviyesinde pozitif bir görünüm sunmuştur. Günlük Model Portföyümüz ise 0,87 pozitif getiri sunmuştur.
 - ✓ Günlük Teknik Öneriler: DOAS, MGROS, YEOTK
- Ekonomi, Sektör ve Hisse Senetlerine Dair Gelişmeler
- ✓ Trump İran hakkında: "Önümüzdeki 2-3 hafta içinde onlara çok sert bir darbe indireceğiz. Onları ait oldukları taş devrine geri göndereceğiz!"
 - ✓ S&P: Petrol şokunda Türkiye en kırılgan ülkelerden biri
 - ✓ Türk Hava Yolları (THY), sürdürülebilir tedarik altyapısının kurulması ve Türkiye'de havacılık ekosisteminin geliştirilmesi amacıyla DB Tarımsal Enerji ve Ticaret Anonim Şirketi'ne 42 milyon dolarlık yatırım yapma kararı aldı.
 - ✓ Ağaoğlu GYO halka arzında 1, 2 ve 3 Nisan'da talep toplanacak.

Küresel Piyasalar: ABD-İran hattında savaşın süresine ilişkin belirsizlik, küresel piyasalarda fiyatlamaların ana belirleyicisi olmaya devam ediyor. Nisan ayına girerken taraflardan gelen daha ılımlı mesajlar, sürecin kısa vadede sonlanabileceği beklentisini güçlendirmiş, bu çerçevede petrol fiyatlarında geri çekilme ve hisse senetlerinde toparlanma eğilimi görülmüştü.

Ancak bu iyimser tablo, ABD Başkanı Donald Trump'ın Beyaz Saray'da gerçekleştirdiği ulusa sesleniş konuşmasıyla birlikte zayıfladı. Trump, operasyonların büyük ölçüde tamamlandığını belirtse de önümüzdeki 2-3 haftalık süreçte daha sert askeri adımların gündemde olabileceğini vurguladı. Bu söylem, savaşın kısa vadede biteceği beklentisini ötedi. İran'daki kritik altyapı ve enerji sistemlerine yönelik olası adımların gündemde tutulması ve Hürmüz Boğazı'na ilişkin mesajlar, enerji arz güvenliği tarafında endişeleri artırırken petrol fiyatlarında yeniden yukarı yönlü hareketleri beraberinde getirdi. 100 dolar üzerindeki seyir, riskin ve belirsizliğin sürdüğüne işaret ediyor.

Genel görünümde, haber akışına duyarlı ve oynaklığın yüksek kaldığı bir fiyatlama davranışı öne çıkıyor.

Yurtiçi Piyasalar: Nisan ayına girerken Borsa İstanbul'da, küresel taraftan gelen ılımlı haber akışlarının etkisiyle temkinli iyimserliğin öne çıktığı ve pozitif bir başlangıç yapıldığı görüldü. Dolar bazlı tarafta 285 dolar desteğinden alınan teknik tepki, endekste kısa vadeli yükseliş eğilimini destekledi.

Ancak bu görünümün kalıcılığı, küresel risk algısındaki değişime bağlı olmaya devam ediyor. ABD Başkanı Trump'ın ulusa sesleniş konuşmasında savaşın önümüzdeki 2-3 hafta daha sürebileceğine yönelik mesajları, risk iştahı üzerinde yeniden baskı oluşturabilecek bir unsur olarak öne çıkıyor. Petrol fiyatlarının 100 dolar üzerindeki seyri de bu baskıyı destekleyen bir diğer faktör.

TL bazlı tarafta 13.000 seviyesi psikolojik eşik olmaya devam ederken, bu seviye etrafındaki fiyatlamalar endeksin yönü açısından belirleyici olacak. Yukarı yönlü hareketlerin devamı için küresel tarafta tansiyonun düşmesi kritik önem taşıyor.

Haftanın devamında ise gözler Mart ayı TÜFE verisine çevrilmiş durumda. Beklentilerin altında gelebilecek bir veri, Borsa İstanbul'da sektörler arasında pozitif ayrışmayı beraberinde getirebilir. Genel görünümde temkinli iyimserlik korunurken, risklerin canlı kaldığı bir fiyatlama davranışı izleniyor.

Günlük Model Portföyde Yer Alan Hisseler

Hisse	Öneri Tarihi	Kapanış	Zarar Kes	1. Hedef	2. Hedef
DOAS	1.04.2026	195,30	192,37	198,23	202,14
MGROS	1.04.2026	617,00	607,75	626,26	638,60
YEOTK	1.04.2026	53,50	52,70	54,30	55,37

*YEOTK katılım endeksine tabiidir.

Haftalık Model Portföyde Yer Alan Hisseler

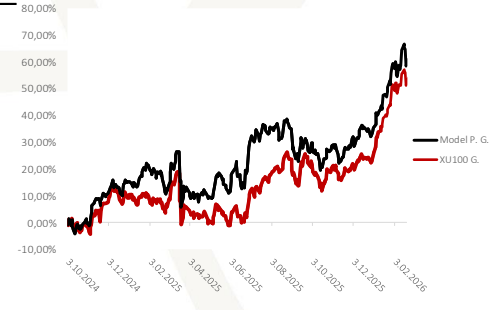
Hisse	Öneri Tarihi	Hisse Kapanış	Zarar - Kes	Hedef Fiyat Aralığı	
DOHOL	27.03.2026	21,18	20,44	21,82	22,34
MPARK	27.03.2026	420,00	405,30	432,60	443,10
ORGE	27.03.2026	70,55	68,08	72,67	74,43
OYAKC	27.03.2026	23,62	22,79	24,33	24,92
TCELL	27.03.2026	106,40	102,68	109,59	112,25

*MPARK, ORGE, katılım endeksine tabiidir.

12 Aylık Model Portföyde Yer Alan Hisseler ve Performansı

Hisse	Coverage Tarihi	Kapsam	Öneri	Öneri	Hedef Fiyat	Potansiyel Getiri	Tüm Z. Getiri	Kapanış
AKBNK	22.05.2025	Model P.	AL	53,65	114,20	73%	23,02%	66,00
ASELS	3.10.2024	Model P.	TUT	56,11	391,00	22%	470,75%	320,25
CIMSA	3.10.2024	Model P.	TUT	31,72	65,50	37%	51,20%	47,96
EKGYO	6.12.2024	Model P.	AL	13,38	29,94	56%	43,57%	19,21
MAVI	3.10.2024	Model P.	AL	42,80	62,40	48%	-1,64%	42,10
MGROS	3.10.2024	Model P.	AL	431,99	804,91	34%	39,47%	602,50
PGSUS	3.10.2024	Model P.	AL	225,10	381,21	117%	-22,03%	175,50
TCELL	3.10.2024	Model P.	AL	87,18	156,81	48%	21,47%	105,90

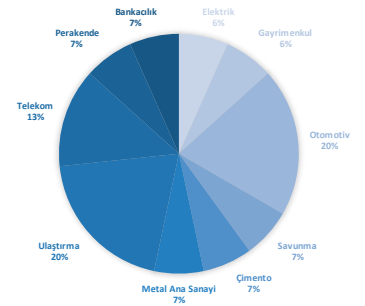
Model Portföy Performansı ve Bist100 Getirisi



Araştırma Kapsamında Yer Alan Hisseler ve Performansı

Hisse	Coverage Tarihi	Kapsam	Öneri	Öneri	Hedef Fiyat	Potansiyel Getiri	Tüm Z. Getiri	Kapanış
ASTOR	31.10.2024	Araştırma K.	AL	79,20	202,38	4%	146,21%	195,00
EREGL	23.10.2024	Araştırma K.	AL	23,10	29,23	4%	22,16%	28,22
FROTO	8.11.2024	Araştırma K.	AL	99,29	161,70	60%	1,82%	101,10
TAVHL	24.10.2024	Araştırma K.	AL	226,60	379,91	23%	35,81%	307,75
THYAO	15.11.2024	Araştırma K.	AL	286,50	425,96	45%	2,71%	294,25
TTKOM	7.11.2024	Araştırma K.	AL	45,46	70,21	21%	27,69%	58,05
TTRAK	30.10.2024	Araştırma K.	TUT	692,34	873,00	96%	-35,80%	444,50

Araştırma Kapsamında Yer Alan Şirketlerin Sektörel Ağırlığı



Borsa İstanbul 100 Endeksi Teknik Görünümü

Borsa İstanbul 100 Endeksi Çarşamba gününü yüzde 1,15 değişim ile 12938 seviyesinden tamamladı. Gün içerisinde endeks en düşük 12895 seviyesini görürken en yüksek 13032 seviyesine ulaştı. Borsa İstanbul 100 Endeksi 'nde bugün 13015 öncelikli direnç noktası olurken bu seviyenin aşılması ve yukarı yönlü hareketliliğin devam etmesi durumunda 13091 ve 13151 seviyeleri direnç noktası olarak takip edilebilir. Olası aşağı yönlü hareketlerde ise 12878 öncelikli destek olurken 12818 ve 12742 seviyeleri sonraki destek noktaları olarak izlenebilir.



Bist30 Vadeli Endeks Kontratı Teknik Görünümü

Borsa İstanbul 30 Endeks Nisan Kontratı Çarşamba gününü yüzde 1,58 değişim ile 15032 seviyesinden tamamladı. Gün içerisinde endeks en düşük 14898 seviyesini görürken en yüksek 15200 seviyesine ulaştı. Borsa İstanbul 30 Endeks Nisan Kontratı 'nda bugün 15189 öncelikli direnç noktası olurken bu seviyenin aşılması ve yukarı yönlü hareketliliğin devam etmesi durumunda 15345 ve 15491 seviyeleri direnç noktası olarak takip edilebilir. Olası aşağı yönlü hareketlerde ise 14887 öncelikli destek olurken 14741 ve 14585 seviyeleri sonraki destek noktaları olarak izlenebilir.



Dolar / Türk Lirası Teknik Görünümü

USDTRY Paritesi Perşembe günü sabah saatlerinde yüzde 0.05 değişim ile 44.4986 seviyesinden işlem görmektedir. Gün içerisinde endeks en düşük 44.4697 seviyesini görürken en yüksek 44.5041 seviyesine ulaştı. USDTRY Paritesi 'nde bugün 44.5119 öncelikli direnç noktası olurken bu seviyenin aşılması ve yukarı yönlü hareketliliğin devam etmesi durumunda 44.5252 ve 44.5463 seviyeleri direnç noktası olarak takip edilebilir. Olası aşağı yönlü hareketlerde ise 44.4775 öncelikli destek olurken 44.4564 ve 44.4431 seviyeleri sonraki destek noktaları olarak izlenebilir.



Euro / Türk Lirası Teknik Görünümü

EURTRY Paritesi Perşembe günü sabah saatlerinde yüzde -0.13 değişim ile 51.4685 seviyesinde işlem görmektedir. Bugün gün içerisinde endeks en düşük 51.4103 seviyesini görürken en yüksek 51.9421 seviyesine ulaştı. EURTRY Paritesi 'nda bugün 51.8036 öncelikli direnç noktası olurken bu seviyenin aşılması ve yukarı yönlü hareketliliğin devam etmesi durumunda 52.1388 ve 52.3354 seviyeleri direnç noktası olarak takip edilebilir. Olası aşağı yönlü hareketlerde ise 51.2718 öncelikli destek olurken 51.0751 ve 50.74 seviyeleri sonraki destek noktaları olarak izlenebilir.



Euro / Dolar Paritesi Teknik Görünümü

EURUSD Paritesi Perşembe günü sabah saatlerinde yüzde -0.5 değişim ile 1.1532 seviyesinden işlem görmektedir. Gün içerisinde endeks en düşük 1.1532 seviyesini görürken en yüksek 1.1605 seviyesine ulaştı. EURUSD Paritesi 'nda bugün 1.1581 öncelikli direnç noktası olurken bu seviyenin aşılması ve yukarı yönlü hareketliliğin devam etmesi durumunda 1.163 ve 1.1655 seviyeleri direnç noktası olarak takip edilebilir. Olası aşağı yönlü hareketlerde ise 1.1508 öncelikli destek olurken 1.1483 ve 1.1434 seviyeleri sonraki destek noktaları olarak izlenebilir.



Sterlin / Dolar Paritesi Teknik Görünümü

GBP/USD Paritesi Perşembe günü sabah saatlerinde yüzde -0.6 değişim ile 1.3227 seviyesinden işlem görmektedir. Gün içerisinde endeks en düşük 1.3225 seviyesini görürken en yüksek 1.332 seviyesine ulaştı. GBP/USD Paritesi 'nda bugün 1.329 öncelikli direnç noktası olurken bu seviyenin aşılması ve yukarı yönlü hareketliliğin devam etmesi durumunda 1.3353 ve 1.3385 seviyeleri direnç noktası olarak takip edilebilir. Olası aşağı yönlü hareketlerde ise 1.3194 öncelikli destek olurken 1.3162 ve 1.3099 seviyeleri sonraki destek noktaları olarak izlenebilir.



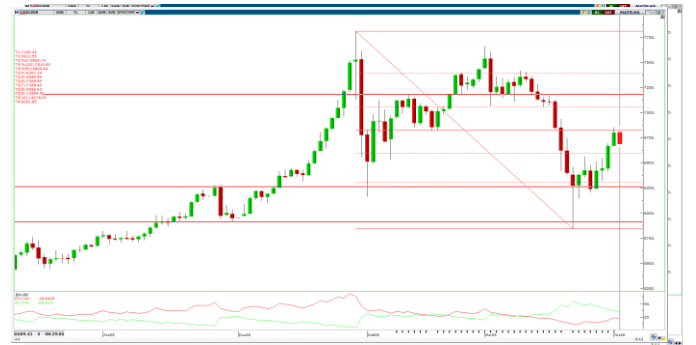
Ons Altın Teknik Görünümü

Ons Altın Perşembe günü sabah saatlerinde yüzde -1.76 değişim ile 4674.71 seviyesinden işlem görmektedir. Gün içerisinde endeks en düşük 4651.83 seviyesini görürken en yüksek 4800.28 seviyesine ulaştı. Ons Altın 'nda bugün 4766.05 öncelikli direnç noktası olurken bu seviyenin aşılması ve yukarı yönlü hareketliliğin devam etmesi durumunda 4857.39 ve 4914.5 seviyeleri direnç noktası olarak takip edilebilir. Olası aşağı yönlü hareketlerde ise 4617.6 öncelikli destek olurken 4560.49 ve 4469.15 seviyeleri sonraki destek noktaları olarak izlenebilir.



Gram Altın Teknik Görünümü

Gram Altın Perşembe günü sabah saatlerinde yüzde -1.69 değişim ile 6689.13 seviyesinden işlem görmektedir. Gün içerisinde endeks en düşük 6654.56 seviyesini görürken en yüksek 6866.45 seviyesine ulaştı. Gram Altın 'nda bugün 6818.86 öncelikli direnç noktası olurken bu seviyenin aşılması ve yukarı yönlü hareketliliğin devam etmesi durumunda 6948.6 ve 7030.76 seviyeleri direnç noktası olarak takip edilebilir. Olası aşağı yönlü hareketlerde ise 6606.97 öncelikli destek olurken 6524.82 ve 6395.08 seviyeleri sonraki destek noktaları olarak izlenebilir.



Ahlatcı Yatırım Araştırma Departmanı Tarafından Hazırlanmıştır.

Bizi seçtiğiniz için teşekkürler.

GENEL MÜDÜRLÜK

İstanbul Genel Müdürlük Merkez Ofis
Yamanevler Mahallesi Ahmet Tevfik İleri Caddesi
No:22-26 İç Kapı No:49 Ümraniye / İstanbul

ŞUBELERİMİZ

İstanbul Sarıyer Şube
Sarıyer Mahallesi Meserburnu Caddesi No: 25 Sarıyer / İSTANBUL
Çorum Şube
Gülâlibey Mahallesi, Eğridere Sokak No:17 Merkez / ÇORUM

İRTİBAT BÜROLARIMIZ

Ankara İrtibat Bürosu

Söğütözü Caddesi No:2 Koç Kuleleri B Blok No:16 Söğütözü Çankaya/
ANKARA

Denizli İrtibat Bürosu

Gazi Mustafa Kemal Bulvarı Bina No: 53 Kat:4 Bağımsız Bölüm
Pamukkale/DENİZLİ

Isparta İrtibat Bürosu

Çelebiler Mahallesi, Cadde 112, No:7, İç Kapı No: 11, 32000 Merkez/
İSPARTA

İstanbul Bağdat Caddesi İrtibat Bürosu

Feneryolu Mahallesi Gazi Muhtar Paşa Sk. No:59 Feneryolu Sitesi
D:204 K:2 Kadıköy/İstanbul

İstanbul Göktürk İrtibat Bürosu

Göktürk Merkez Mah. İstanbul Cad. Telekom Sk. No:2 İç Kapı No: 36
34077 Eyüpsultan/İSTANBUL

İstanbul Maslak İrtibat Bürosu

Maslak Mahallesi, Taşyoncası Sokak T4a Blok
Kat: -1 NO: 256 Maslak 34485 Sarıyer / İSTANBUL

İzmir İrtibat Bürosu

Mansuroğlu Mah. 1593/1 Sok. Lider Centrio C Blok No:6 K2:D17
Bayraklı/İZMİR

Gaziantep İrtibat Bürosu

Batkent Mah. Kürşat Tüzmen Bulvarı 9075 Sok. Trio Terrace Kat : 1 B
Blok NO:31 Şehitkamil/GAZİANTEP

Konya İrtibat Bürosu

Musella Bağları Mah. Kule Cad. Kule Plaza İş Merkezi K:13 N:2/18
Selçuklu/KONYA

Mersis No: 0010056453000026

Sermaye Piyasası Kurulunun "Yatırım Hizmetleri ve Faaliyetleri İle Yan Hizmetlere İlişkin Esaslar" Hakkında Tebliği Uyarınca Yayınlanması Zorunlu Olan

Burada yer alan yatırım, bilgi, yorum ve tavsiyeler yatırım danışmanlığı kapsamında değildir. Yatırım danışmanlığı hizmeti, yetkili kuruluşlar tarafından kişilerin risk ve getiri tercihleri dikkate alınarak kişiye özel sunulmaktadır. Burada yer alan yorum ve tavsiyeler ise genel niteliktedir. Bu tavsiyeler mali durumunuz ile risk ve getiri tercihlerinize uygun olmayabilir. Bu nedenle, sadece burada yer alan bilgilere dayanılarak yatırım kararı verilmesi beklentilerinize uygun sonuçlar doğurmayabilir.