

Yurt Dışı Piyasalara İlişkin Veriler	Kapanış	Fark (%)
Nasdaq 100 Endeksi	24,045.53	0.11
Dow Jones Endeksi	46,504.67	-0.13
S&P 500 Endeksi	6,581.34	0.09
Nasdaq 100 Vadeli Kontratu	24,261.25	0.18
Dow Jones Vadeli Kontratu	46,648.00	-0.18
S&P 500 Vadeli Kontratu	6,622.25	0.00
Ons Altın	4675.44	-0.02
Ons Gümüş	72.70	-0.37
Gram Altın	6704.42	0.00
Gram Gümüş	104.2456	-0.06
USDTRY Paritesi	44.6014	0.02
EURTRY Paritesi	51.4630	0.04
EURUSD Paritesi	1.1527	0.06
GBPUSD Paritesi	1.3218	0.18
USDJPY Paritesi	159.57	-0.06
Brent Petrol	106.91	0.31

Yurt İçi Piyasalara İlişkin Veriler	Kapanış	Fark (%)
Bist 100 Endeksi	12.936,35	-0,88
Bist 30 Endeksi	14.757,27	-0,83
Bist 100-30 Endeksi	20.760,53	-1,02
Bist Tüm-100 Endeksi	65.070,87	0,22
Bist 100 Endeksi Fiyat/Kazanç Oranı	14,91	-0,88
Bist 100 Endeksi Piyasa/Defter D. Oranı	1,38	-0,88
Borsa İstanbul Yabancı Takas Oranı	35,42	-0,92
Borsa İstanbul 100 Endeksi Risk Skoru	92,00	-6,12
Borsa İstanbul Sınai Endeksi Risk Skoru	84,00	-5,62
Borsa İstanbul Bankacılık Endeksi Risk Skoru	88,00	-5,38

Türkiye CDS ve Kredi Notları	Not / Puan	Görünüm
Türkiye 5 Yıllık Kredi Risk Primi - CDS	285,96	--
S&P Global Türkiye Not Görünümü	BB-	Durağan
Fitch Türkiye Not Görünümü	BB-	Pozitif
Moddy's Türkiye Not Görünümü	Ba3	Durağan

Saat	Makro Ekonomik Gelişmeler	Beklenti	Önceki
Tüm Gün	Almanya - Paskalya Tatili		
Tüm Gün	Birleşik Krallık - Paskalya Tatili		
Tüm Gün	Çin Ching Ming Festivali - Tatil		

Sabah Notları

- ✓ Bu sabah CDS 285,96 bandında seyrediyor. Borsa İstanbul'da yatay açılış beklentimizle beraber **12877** bandını destek, **13036** seviyesini direnç noktası olarak takip ediyoruz.
- ✓ Haftanın son işlem gününde Borsa İstanbul 100 Endeksi -0,88% seviyesinde negatif bir görünüm sunmuştur. Günlük Model Portföyümüz ise -0,05 negatif getiri sunmuştur.
- ✓ Günlük Teknik Öneriler: ALKIM, SAHOL, SELEC

Ekonomi, Sektör ve Hisse Senetlerine Dair Gelişmeler

- ✓ ABD Başkanı Donald Trump, Tahran yönetimine anlaşma yapmak için tanıdığı 48 saatlik süreyi 8 Nisan'a kadar uzattığını belirtti.
- ✓ OPEC+ üyeleri mayıs ayı için petrol üretimini beklendiği üzere günlük 206 bin varil artırma kararı aldılar.
- ✓ Gübre Fabrikaları, İran'daki bağlı ortaklığında üretimi geçici olarak durdurdu

Küresel Piyasalar: Küresel piyasalarda yeni haftaya girilirken ABD-İran hattında belirsizliğin devam ettiği ve tansiyonun yüksek kalmayı sürdürdüğü bir görünüm öne çıkıyor. Taraflar arasında müzakere trafiği devam etse de net bir ilerleme sağlanamazken, Donald Trump'ın İran'a yönelik verdiği süreyi uzatmasına rağmen sert söylemlerini koruması risk iştahını baskılamaya devam ediyor. Haber akışında 45 günlük olası bir anlaşma senaryosu konuşulsa da kısa vadede somut bir uzlaşma ihtimalinin sınırlı olduğu görülüyor.

Jeopolitik risklerin en net yansıması enerji tarafında izlenirken, Brent petrol fiyatlarının 105 dolar üzerindeki seyri piyasalarda tansiyonun yüksek kaldığını gösteriyor. OPEC tarafında da Orta Doğu'daki gelişmelerin arz riskini artırdığına yönelik mesajlar dikkat çekiyor.

Makro tarafta ise geçtiğimiz hafta beklenti üzeri gelen ABD istihdam verisi sonrası yeni haftaya dolar endeksi 100 seviyesi üzerinde kalıcılığını sürdürürken, bu görünüm emtia fiyatları üzerinde baskı yaratmaya devam ediyor. Ons altın 4650 dolar seviyesinde tutunma çabası gösterirken, ons gümüş 72 dolar seviyesi üzerinde bir görünüm sergiliyor. Haftanın ilk işlem gününde Avrupa piyasaları Paskalya tatili nedeniyle kapalı olurken, Çin tarafında da Ching Ming festivalinden piyasalar kapalı olacak. Hafta genelinde ise Almanya, Çin ve ABD enflasyon verileri ile birlikte Federal Reserve FOMC toplantı tutanakları piyasaların odağında olacak.

Yurtiçi Piyasalar: Borsa İstanbul'da Nisan ayında küresel belirsizlik ve jeopolitik risklerin etkisindeki fiyatlamalar ön planda kalmaya devam ediyor. Endeksin 13.000 seviyesi etrafında dalgalandığı bu süreçte, özellikle ABD-İran-İsrail ekseninden gelen haber akışları ve buna paralel Brent petrolün 100 dolar üzerindeki kalıcılığı, hisse senetleri üzerinde baskı unsuru olarak öne çıkmayı sürdürüyor.

Geçtiğimiz hafta yurt içi tarafta en önemli gündem TÜİK tarafından açıklanan enflasyon verisiydi. Beklentilerin yaklaşık %2.35 olduğu ortamda TÜFE'nin %1.94 ile beklenti altında gelmesi, dezenflasyon sürecinin devam ettiğine işaret eden bir veri olarak öne çıktı. Bu görünüm, Borsa İstanbul'da makro anlamda baskı yaratmazken, fiyatlamaların ana yönünü küresel gelişmeler belirlemeye devam ediyor. Endekste küresel belirsizliklere paralel temkinli seyir sürerken, 12.980 seviyesine denk gelen 22 günlük hareketli ortalama kısa vadede kritik eşik konumunda. 13.000 psikolojik seviyesinin üzerinde kalıcılık sağlanması halinde, küresel tarafta tansiyonun düşmesiyle birlikte 13.400 seviyesine doğru yükseliş potansiyeli oluşabilir.

Günlük Model Portföyde Yer Alan Hisseler

Hisse	Öneri Tarihi	Kapanış	Zarar Kes	1. Hedef	2. Hedef
ALKIM	3.04.2026	17,12	16,86	17,38	17,72
SAHOL	3.04.2026	89,00	87,67	90,34	92,12
SELEC	3.04.2026	82,20	80,97	83,43	85,08

*ALKIM, SELEC katılım endeksine tabiidir.

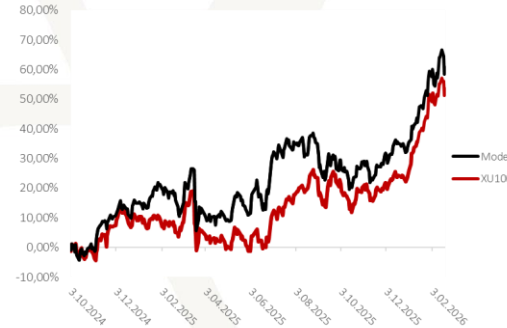
Haftalık Model Portföyde Yer Alan Hisseler

Hisse	Öneri Tarihi	Hisse Kapanış	Zarar - Kes	Hedef Fiyat Aralığı
GESAN	3.04.2026	47,42	45,76	48,84 - 50,03
KRDMD	3.04.2026	31,90	30,78	32,86 - 33,65
TABGD	3.04.2026	243,60	235,07	250,91 - 257,00
TOASO	3.04.2026	264,25	255,00	272,18 - 278,78
TTKOM	3.04.2026	58,60	56,55	60,36 - 61,82

*GESAN, KRDMMD katılım endeksine tabiidir.

12 Aylık Model Portföyde Yer Alan Hisseler ve Performansı

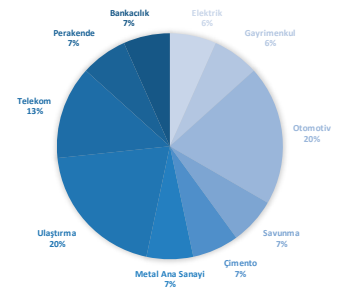
Hisse	Coverage Tarihi	Kapsam	Öneri	Öneri	Hedef Fiyat	Potansiyel Getiri	Tüm Z. Getiri	Kapanış
AKBNK	22.05.2025	Model P.	AL	53,65	114,20	65%	29,08%	69,25
ASELS	3.10.2024	Model P.	TUT	56,11	391,00	16%	499,71%	336,50
CIMSA	3.10.2024	Model P.	TUT	31,72	65,50	31%	57,12%	49,84
EKGYO	6.12.2024	Model P.	AL	13,38	29,94	53%	46,49%	19,60
MAVI	3.10.2024	Model P.	AL	42,80	62,40	49%	-1,82%	42,02
MGROS	3.10.2024	Model P.	AL	431,99	804,91	30%	43,64%	620,50
PGSUS	3.10.2024	Model P.	AL	225,10	381,21	113%	-20,52%	178,90
TCELL	3.10.2024	Model P.	AL	87,18	156,81	47%	22,62%	106,90



Araştırma Kapsamında Yer Alan Hisseler ve Performansı

Hisse	Coverage Tarihi	Kapsam	Öneri	Öneri	Hedef Fiyat	Potansiyel Getiri	Tüm Z. Getiri	Kapanış
ASTOR	31.10.2024	Araştırma K.	AL	79,20	202,38	-3%	162,37%	207,80
EREGL	23.10.2024	Araştırma K.	AL	23,10	29,23	4%	22,08%	28,20
FROTO	8.11.2024	Araştırma K.	AL	99,29	161,70	61%	1,42%	100,70
TAVHL	24.10.2024	Araştırma K.	AL	226,60	379,91	18%	42,43%	322,75
THYAO	15.11.2024	Araştırma K.	AL	286,50	425,96	42%	4,62%	299,75
TTKOM	7.11.2024	Araştırma K.	AL	45,46	70,21	20%	28,24%	58,30
TTRAK	30.10.2024	Araştırma K.	TUT	692,34	873,00	94%	-35,15%	449,00

Araştırma Kapsamında Yer Alan Şirketlerin Sektörel Ağırlığı



Borsa İstanbul 100 Endeksi Teknik Görünümü

Borsa İstanbul 100 Endeksi Cuma gününü yüzde -0,88 değişim ile 12936 seviyesinden tamamladı. Gün içerisinde endeks en düşük 12916 seviyesini görürken en yüksek 13076 seviyesine ulaştı. Borsa İstanbul 100 Endeksi 'nde bugün 13036 öncelikli direnç noktası olurken bu seviyenin aşılması ve yukarı yönlü hareketliliğin devam etmesi durumunda 13135 ve 13195 seviyeleri direnç noktası olarak takip edilebilir. Olası aşağı yönlü hareketlerde ise 12877 öncelikli destek olurken 12817 ve 12717 seviyeleri sonraki destek noktaları olarak izlenebilir.



Bist30 Vadeli Endeks Kontratı Teknik Görünümü

Borsa İstanbul 30 Endeks Nisan Kontratı Cuma gününü yüzde -1,06 değişim ile 14996 seviyesinden tamamladı. Gün içerisinde endeks en düşük 14922 seviyesini görürken en yüksek 15215 seviyesine ulaştı. Borsa İstanbul 30 Endeks Nisan Kontratı 'nda bugün 15167 öncelikli direnç noktası olurken bu seviyenin aşılması ve yukarı yönlü hareketliliğin devam etmesi durumunda 15337 ve 15460 seviyeleri direnç noktası olarak takip edilebilir. Olası aşağı yönlü hareketlerde ise 14874 öncelikli destek olurken 14751 ve 14581 seviyeleri sonraki destek noktaları olarak izlenebilir.



Dolar / Türk Lirası Teknik Görünümü

USDTRY Paritesi Pazartesi günü sabah saatlerinde yüzde 0.02 değişim ile 44.6015 seviyesinden işlem görmektedir. Gün içerisinde endeks en düşük 44.5205 seviyesini görürken en yüksek 44.606 seviyesine ulaştı. USDTRY Paritesi 'nde bugün 44.6315 öncelikli direnç noktası olurken bu seviyenin aşılması ve yukarı yönlü hareketliliğin devam etmesi durumunda 44.6614 ve 44.7169 seviyeleri direnç noktası olarak takip edilebilir. Olası aşağı yönlü hareketlerde ise 44.546 öncelikli destek olurken 44.4905 ve 44.4606 seviyeleri sonraki destek noktaları olarak izlenebilir.



Euro / Türk Lirası Teknik Görünümü

EURTRY Paritesi Pazartesi günü sabah saatlerinde yüzde 0.06 değişim ile 51.476 seviyesinde işlem görmektedir. Bugün gün içerisinde endeks en düşük 51.3537 seviyesini görürken en yüksek 51.4769 seviyesine ulaştı. EURTRY Paritesi 'nde bugün 51.5173 öncelikli direnç noktası olurken bu seviyenin aşılması ve yukarı yönlü hareketliliğin devam etmesi durumunda 51.5587 ve 51.6405 seviyeleri direnç noktası olarak takip edilebilir. Olası aşağı yönlü hareketlerde ise 51.3942 öncelikli destek olurken 51.3124 ve 51.271 seviyeleri sonraki destek noktaları olarak izlenebilir.



Euro / Dolar Paritesi Teknik Görünümü

EURUSD Paritesi Pazartesi günü sabah saatlerinde yüzde 0.09 değişim ile 1.1529 seviyesinden işlem görmektedir. Gün içerisinde endeks en düşük 1.1506 seviyesini görürken en yüksek 1.1531 seviyesine ulaştı. EURUSD Paritesi 'nda bugün 1.1538 öncelikli direnç noktası olurken bu seviyenin aşılması ve yukarı yönlü hareketliliğin devam etmesi durumunda 1.1547 ve 1.1563 seviyeleri direnç noktası olarak takip edilebilir. Olası aşağı yönlü hareketlerde ise 1.1513 öncelikli destek olurken 1.1497 ve 1.1488 seviyeleri sonraki destek noktaları olarak izlenebilir.



Sterlin / Dolar Paritesi Teknik Görünümü

GBP/USD Paritesi Pazartesi günü sabah saatlerinde yüzde 0.21 değişim ile 1.3221 seviyesinden işlem görmektedir. Gün içerisinde endeks en düşük 1.3179 seviyesini görürken en yüksek 1.3221 seviyesine ulaştı. GBP/USD Paritesi 'nda bugün 1.3235 öncelikli direnç noktası olurken bu seviyenin aşılması ve yukarı yönlü hareketliliğin devam etmesi durumunda 1.3249 ve 1.3277 seviyeleri direnç noktası olarak takip edilebilir. Olası aşağı yönlü hareketlerde ise 1.3193 öncelikli destek olurken 1.3165 ve 1.3151 seviyeleri sonraki destek noktaları olarak izlenebilir.



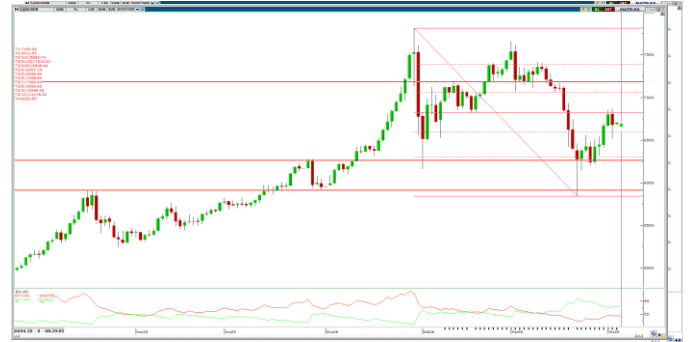
Ons Altın Teknik Görünümü

Ons Altın Pazartesi günü sabah saatlerinde yüzde -0.06 değişim ile 4673.48 seviyesinden işlem görmektedir. Gün içerisinde endeks en düşük 4600.91 seviyesini görürken en yüksek 4678.95 seviyesine ulaştı. Ons Altın 'nda bugün 4701.31 öncelikli direnç noktası olurken bu seviyenin aşılması ve yukarı yönlü hareketliliğin devam etmesi durumunda 4729.15 ve 4779.35 seviyeleri direnç noktası olarak takip edilebilir. Olası aşağı yönlü hareketlerde ise 4623.27 öncelikli destek olurken 4573.07 ve 4545.23 seviyeleri sonraki destek noktaları olarak izlenebilir.



Gram Altın Teknik Görünümü

Gram Altın Pazartesi günü sabah saatlerinde yüzde -0.05 değişim ile 6701.4 seviyesinden işlem görmektedir. Gün içerisinde endeks en düşük 6596.28 seviyesini görürken en yüksek 6709.04 seviyesine ulaştı. Gram Altın 'nda bugün 6741.54 öncelikli direnç noktası olurken bu seviyenin aşılması ve yukarı yönlü hareketliliğin devam etmesi durumunda 6781.67 ve 6854.3 seviyeleri direnç noktası olarak takip edilebilir. Olası aşağı yönlü hareketlerde ise 6628.78 öncelikli destek olurken 6556.15 ve 6516.02 seviyeleri sonraki destek noktaları olarak izlenebilir.



Ahlatcı Yatırım Araştırma Departmanı Tarafından Hazırlanmıştır.

Bizi seçtiğiniz için teşekkürler.

GENEL MÜDÜRLÜK

İstanbul Genel Müdürlük Merkez Ofis
Yamanevler Mahallesi Ahmet Tevfik İleri Caddesi
No:22-26 İç Kapı No:49 Ümraniye / İstanbul

ŞUBELERİMİZ

İstanbul Sarıyer Şube
Sarıyer Mahallesi Meserburnu Caddesi No: 25 Sarıyer / İSTANBUL
Çorum Şube
Gülâlibey Mahallesi, Eğridere Sokak No:17 Merkez / ÇORUM

İRTİBAT BÜROLARIMIZ

Ankara İrtibat Bürosu

Söğütözü Caddesi No:2 Koç Kuleleri B Blok No:16 Söğütözü Çankaya/
ANKARA

Denizli İrtibat Bürosu

Gazi Mustafa Kemal Bulvarı Bina No: 53 Kat:4 Bağımsız Bölüm
Pamukkale/DENİZLİ

Isparta İrtibat Bürosu

Çelebiler Mahallesi, Cadde 112, No:7, İç Kapı No: 11, 32000 Merkez/
İSPARTA

İstanbul Bağdat Caddesi İrtibat Bürosu

Feneryolu Mahallesi Gazi Muhtar Paşa Sk. No:59 Feneryolu Sitesi
D:204 K:2 Kadıköy/İstanbul

İstanbul Göktürk İrtibat Bürosu

Göktürk Merkez Mah. İstanbul Cad. Telekom Sk. No:2 İç Kapı No: 36
34077 Eyüpsultan/İSTANBUL

İstanbul Maslak İrtibat Bürosu

Maslak Mahallesi, Taşyoncası Sokak T4a Blok
Kat: -1 NO: 256 Maslak 34485 Sarıyer / İSTANBUL

İzmir İrtibat Bürosu

Mansuroğlu Mah. 1593/1 Sok. Lider Centrio C Blok No:6 K2:D17
Bayraklı/İZMİR

Gaziantep İrtibat Bürosu

Batkent Mah. Kürşat Tüzmen Bulvarı 9075 Sok. Trio Terrace Kat : 1 B
Blok NO:31 Şehitkamil/GAZİANTEP

Konya İrtibat Bürosu

Musella Bağları Mah. Kule Cad. Kule Plaza İş Merkezi K:13 N:2/18
Selçuklu/KONYA

Mersis No: 0010056453000026

Sermaye Piyasası Kurulunun "Yatırım Hizmetleri ve Faaliyetleri İle Yan Hizmetlere İlişkin Esaslar" Hakkında Tebliği Uyarınca Yayınlanması Zorunlu Olan

Burada yer alan yatırım, bilgi, yorum ve tavsiyeler yatırım danışmanlığı kapsamında değildir. Yatırım danışmanlığı hizmeti, yetkili kuruluşlar tarafından kişilerin risk ve getiri tercihleri dikkate alınarak kişiye özel sunulmaktadır. Burada yer alan yorum ve tavsiyeler ise genel niteliktedir. Bu tavsiyeler mali durumunuz ile risk ve getiri tercihlerinize uygun olmayabilir. Bu nedenle, sadece burada yer alan bilgilere dayanılarak yatırım kararı verilmesi beklentilerinize uygun sonuçlar doğurmayabilir.