

24 ARALIK 2025, ÇARŞAMBA | YURT DIŐI PİYASALAR GÜNLÜK BÜLTEN

ABD Ekonomik Büyümesi Hükümet Kapanışına Rağmen Devam Ediyor

Yurt İçi Alımlardaki Artış, Enflasyonist Baskıları Hatırlatıyor

Dünya Endeksleri	Son	Günlük F. %
FTSE ALL WORLD INDEX	672,52	0,09%
FTSE ALL WORLD INDEX - EMERGING	821,06	0,03%

Küresel Endeksler	Son	Günlük F. %
NASDAQ 100 INDEX	25.587,83	0,50%
S&P 500 INDEX	6.908,58	0,44%
DOW JONES INDEX	48.442,41	0,16%
DAX INDEX	24.340,06	0,23%
FTSE100 INDEX	9.889,22	0,24%
ÇİN SHANGHAI COMPOZIT INDEX	3.942,98	0,65%
HANG SENG (HONG KONG) INDEX	25.818,93	0,17%
TOKYO NIKKEI225 INDEX	50.347,31	-0,13%

Küresel Vadeli Endeksler	Son	Günlük F. %
NASDAQ100 FUTURE	25.794,00	-0,07%
S&P500 FUTURE	6.954,50	-0,09%
DOW JONES FUTURE	48.727,00	-0,07%
DAX FUTURE	24.504,00	0,15%

Pariteler	Son	Günlük F. %
USDTRY	42,85	0,06%
EURTRY	50,73	0,07%
EURUSD	1,1800	0,09%
GBPUSD	1,3520	0,15%
USDGBP	0,7396	-0,15%
USDCAD	1,3679	-0,10%
USDJPY	155,8060	-0,32%
USDRUB	77,9918	-0,01%

Emtialar	Son	Günlük F. %
XAUUSD - ONS ALTIN	4.490,18	-0,17%
XAGUSD - ONS GÜMÜŐ	72,08	0,78%
GLDGR - GRAM ALTIN	6.185,84	-0,11%
XAGGR - GRAM GÜMÜŐ	99,29	0,82%
BRENT PETROL	61,92	-0,07%
BUĞDAY	521,00	0,77%
ÇELİK	2.585,01	0,57%
ŐEKER	15,17	1,20%

Endeks ve Oranlar	Son	Günlük F. %
DXV	97,84	-0,11%
TÜRK LİRASI GECELİK FAİZ ORANI	37,77	0,00%
VOLATILITY INDEX	14,01	0,00%
TÜRKİYE 5 YILLIK CDS	--	0,00%

Tahviller	Son	Günlük F. %
TÜRKİYE 2 YILLIK TAHVİL FAİZİ	36,6822	0,25%
TÜRKİYE 5 YILLIK TAHVİL FAİZİ	32,2284	-0,28%
TÜRKİYE 10 YILLIK TAHVİL FAİZİ	26,2237	0,12%
ABD 2 YILLIK TAHVİL FAİZİ	3,538	0,06%
ABD 5 YILLIK TAHVİL FAİZİ	3,742	0,08%
ABD 10 YILLIK TAHVİL FAİZİ	4,164	-0,14%

ABD Ekonomik Analiz Bürosu'nun ilk tahminlerine göre, ülke ekonomisi 2025 yılının üçüncü çeyreğinde bir önceki çeyrekteki %3,8'lik performansını geride bırakarak yıllık bazda %4,3 oranında büyüme kaydetmiştir. Hükümetin geçici olarak kapanması nedeniyle gecikmeli yayımlanan bu veriler; tüketici harcamaları, ihracat ve kamu harcamalarındaki artışın yatırımlardaki düşüşü dengelemesiyle büyümenin ivme kazandığını, ithalatın ise azaldığını ortaya koymaktadır. Ekonomik aktivitedeki bu hızlanmaya paralel olarak, Kişisel Tüketim Harcamaları (PCE) fiyat endeksi %2,8'e, gıda ve enerji hariç çekirdek PCE ise %2,9'a yükselirken, kurumsal kârlar bir önceki çeyrekteki 6,8 milyar dolarlık sınırlı artıştan sonra üçüncü çeyrekte 166,1 milyar dolarlık güçlü bir sıçrama yapmıştır. Hem GSYH hem de Gayrisafi Yurt İçi Gelir (GDI) verilerinin ortalaması ekonomik büyümenin %3,4 seviyesinde sağlam bir zeminde olduğunu teyit ederken, yurt içi alımlar fiyat endeksindeki %3,4'lük artış enflasyonist baskıların sürdüğüne işaret etmektedir.

ADP Araştırma Enstitüsü'nün hazırladığı rapora göre, 6 Aralık 2025'te sona eren dört haftalık dönemde ABD özel sektörü haftalık ortalama 11.500 kişilik bir istihdam artışı kaydetmiştir. Bir önceki haftanın 17.500 seviyesine revize edilen artış rakamına kıyasla işe alım hızında bir yavaşlama görülse de istihdam piyasası üst üste üçüncü haftayı da pozitif bölgede tamamlamıştır. Mevsimsellikten arındırılmış ve dört haftalık hareketli ortalamalara dayanan bu öncü veriler, eylül ve ekim aylarındaki dalgalı seyrin ardından işgücü piyasasının sınırlı da olsa toparlanma eğilimini sürdürdüğünü ancak büyüme ivmesinin zayıf kaldığını ortaya koymaktadır.

Kanada ekonomisi, eylül ayındaki %0,2'lik yükselişin ardından Ekim 2025'te %0,3 oranında daralarak negatif bir seyir izlemiş ve 20 ana sektörün 11'inde küçülme kaydedilmiştir. Mal üreten endüstrilerin %0,7, hizmet sektörünün ise %0,2 gerilediği bu dönemde imalat sektörü %1,5, ulaştırma ve depolama sektörü ise özellikle posta çalışanlarının grevi nedeniyle %1,1 oranında kayıp yaşamıştır. Daralmanın temel nedenleri arasında, ABD'nin kereste tarifeleri sonrası kereste imalatındaki üretim yavaşlaması, Alberta'daki öğretmenler grevinin eğitim hizmetlerini %1,8 aşağı çekmesi ve petrol kumu tesislerindeki bakım çalışmaları yer almıştır. Perakende ticaretin gıda ve içecek grubundaki grevlerin de etkisiyle %0,6 düştüğü, inşaat sektörünün ise altı ay sonra ilk kez %0,4 daraldığı ekim ayında finans ve sigorta sektörü %0,4 büyüyerek rekor seviyesini tazelemiş ve genel ekonomik düşüşü bir miktar hafifletmiştir. Kasım ayına ilişkin öncü veriler ise ekonominin %0,1 oranında sınırlı bir toparlanma gösterebileceğine işaret etmektedir.

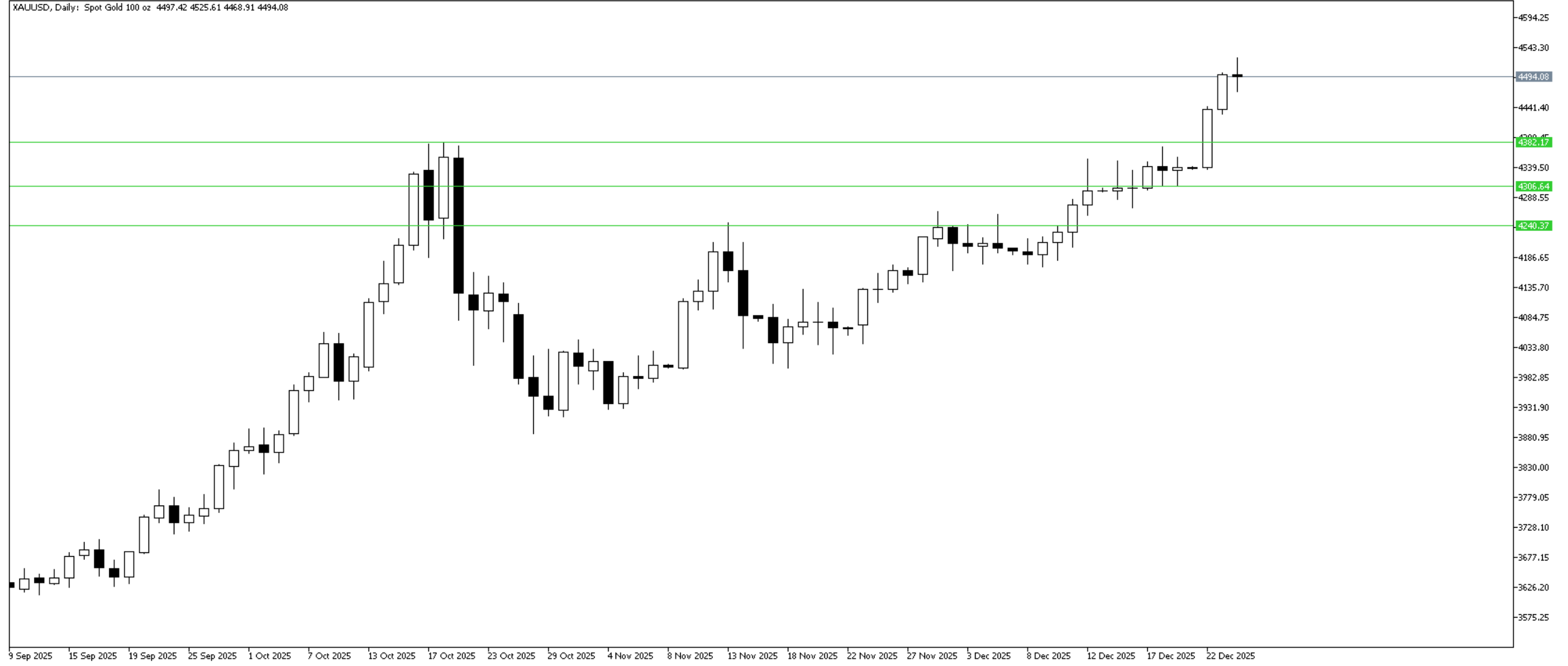
Saat	Öne Çıkan Ekonomik Gelişmeler	Beklenen	Önceki
Yarım Gün	ABD - Noel Bayramı	--	--
Tüm Gün	Almanya - Noel Bayramı	--	--
Tüm Gün	İngiltere - Noel Bayramı	--	--
16:30	ABD İşsizlik Başvuruları	--	224K
16:30	ABD Devam Eden İşsizlik Başvuruları	--	1897K

## XAUUSD – Altın Teknik Analizi

Hafta başından itibaren yükseliş yönlü fiyat hareketlerinin hakim olduğu altın fiyatında 4500 seviyesi günün ilk saatlerinde test edildi. Yeni güne tarihi zirvesini tazeleyerek giren altın için direnç belirlemek büyük risk taşıyor. Destek olarak 4382, 4306 ve 4240 seviyeleri önemli olabilir.

**Dirençler : --**

**Destekler : 4382 / 4306 / 4240**



## XAGUSD Teknik Analizi

Gümüş de çarşamba gününün ilk saatlerinde alıcılı görünümünü sürdürerek tarihi zirvesini yenilemiş durumda. Direnç belirlemek risk taşıyor. Destek olarak 69,50, 67,50 ve 64,65 seviyeleri takip edilebilir.

**Dirençler : --**

**Destekler : 69,50 / 67,50 / 64,65**

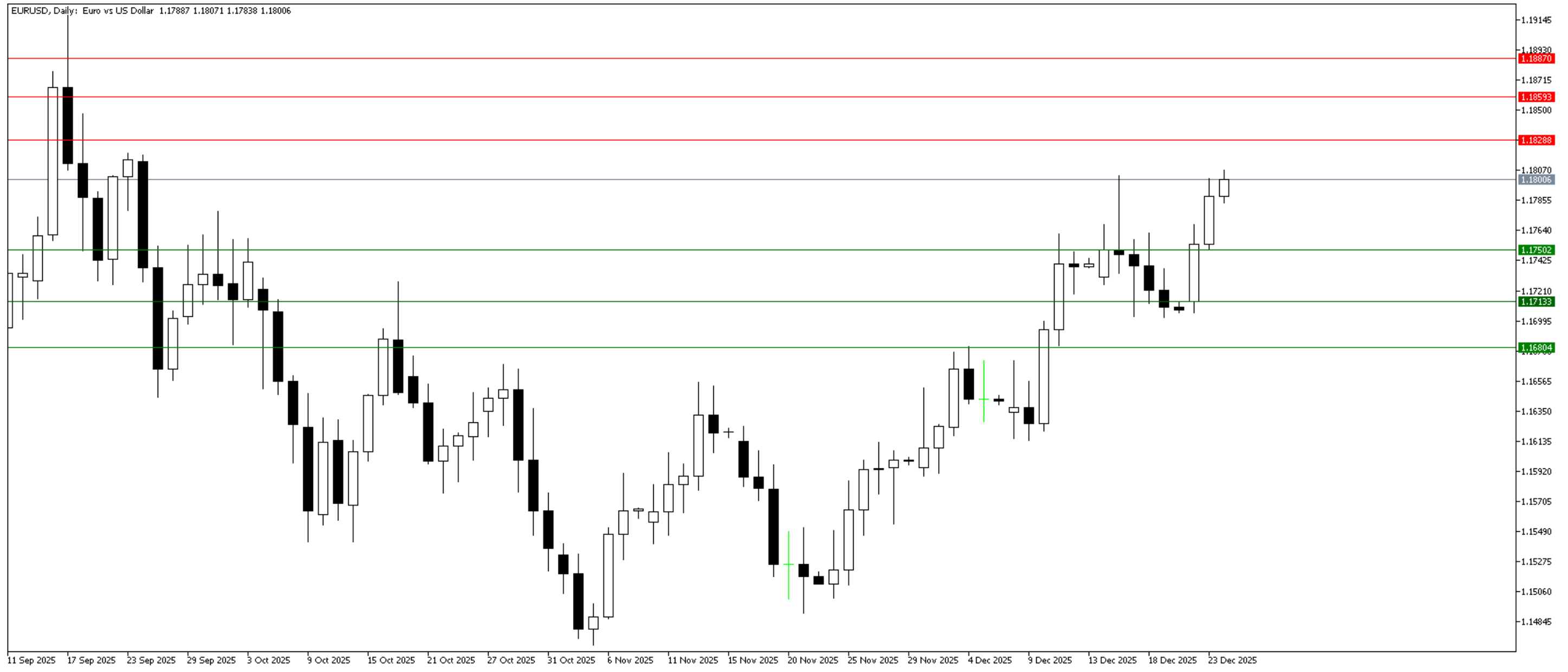


## EUR/USD Teknik Analizi

EUR/USD paritesinde minör bir direnç seviyesi test ediliyor. Hafta başından beri süregelen yükseliş, çarşamba gününün ilk saatlerinde de kendini gösteriyor. Destek olarak 1,1750, 1,1713 ve 1,1680 seviyeleri önemli olabilir. Direnç olarak ise 1,1828, 1,1859 ve 1,1887 seviyeleri takip edilebilir.

**Dirençler : 1,1828 / 1,1859 / 1,1887**

**Destekler : 1,1750 / 1,1713 / 1,1680**

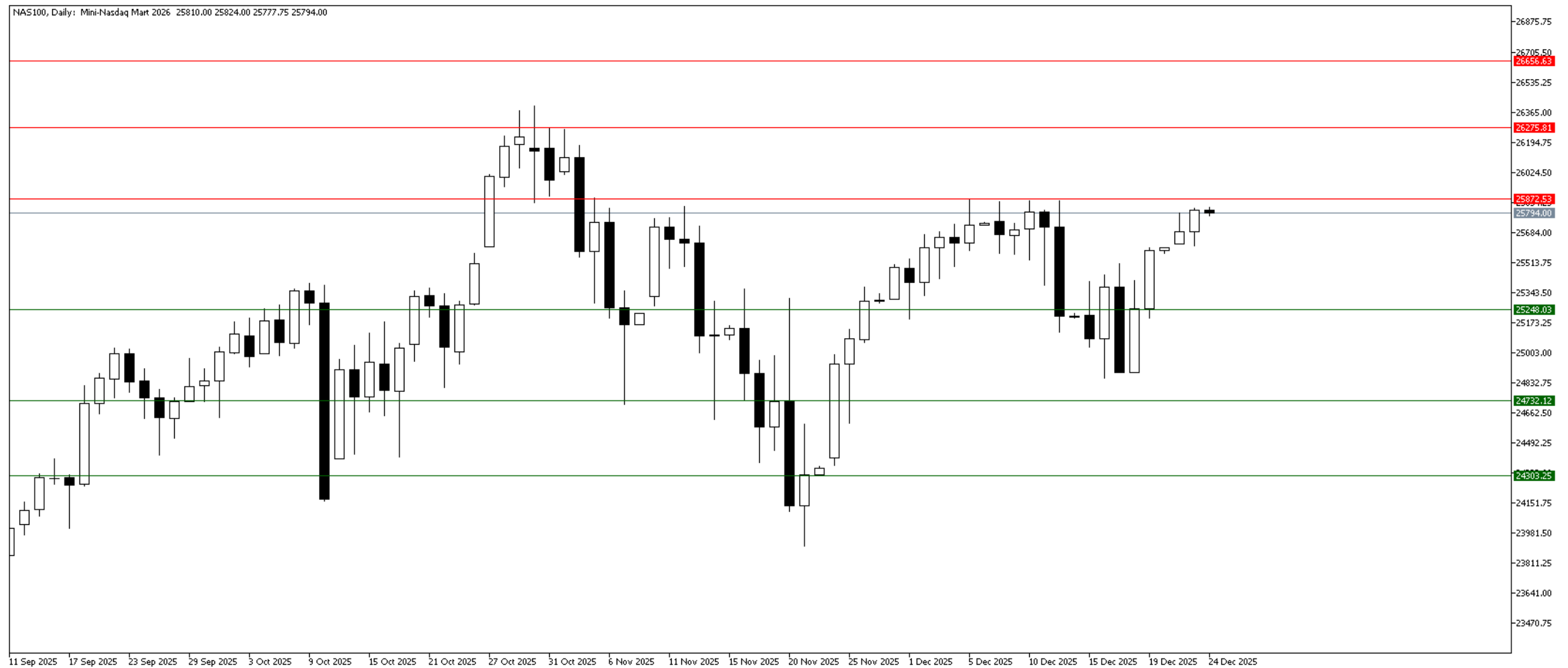


## NAS100 Teknik Analizi

Noel tatili sebebiyle bugün ABD piyasaları erken kapanacak. Bu durum gün içinde de düşük volatiliteye sebep olabilir. Destek olarak 25248, 24732 ve 24303 seviyeleri önemli olabilir. Direnç olarak ise 25872, 26275 ve 26656 seviyeleri takip edilebilir.

**Dirençler : 25872 / 26275 / 26656**

**Destekler : 25248 / 24732 / 24303**



## UKOIL Teknik Analizi

Haftanın genelinde yükselişin hakim olduğu Brent petrol fiyatında önemli seviyeler test ediliyor. Destek olarak 60,20, 59,40 ve 55,30 seviyeleri önemli olabilir. Direnç olarak ise 63,25, 64,53 ve 65,81 seviyeleri takip edilebilir.

**Dirençler: 63,25 / 64,53 / 65,81**

**Destekler: 60,20 / 59,40 / 55,30**



T +90 (212) 370 0370

F +90 (212) 370 0371

[arastirma@albyatirim.com.tr](mailto:arastirma@albyatirim.com.tr)

Fulya Mah. Büyükdere Cad.  
Torun Center No:74 A/80  
34394 Şişli / İstanbul

**YASAL UYARI**—Burada yer alan her türlü bilgi, değerlendirme, yorum ve istatistiki şekil ve değerler hazırlandığı tarih itibariyle mevcut piyasa koşulları ve güvenilirliğine inanılan kaynaklardan elde edilerek derlenmiştir. ALB Yatırım Menkul Değerler A.Ş. tarafından, karşılığında herhangi bir maddi menfaat temin edilmeksizin, genel anlamda bilgi vermek amacıyla hazırlanmış olup, hiçbir şekilde yönlendirici nitelikte olmayan bilgiler yatırımcılar tarafından danışmanlık faaliyeti olarak kabul edilmemeli ve yatırım kararlarına esas olarak alınmamalıdır. Bu bilgiler, belli bir getirinin sağlanmasına yönelik olarak verilmemekte ve bu yönde herhangi bir şekilde taahhüt veya garantimiz bulunmamaktadır. Bu itibarla bu sayfalarda yer alan ve hiç bir şekilde yönlendirici nitelikte olmayan hususlar hakkında herhangi bir sorumluluğumuz bulunmamaktadır. Gerek bu yayındaki, gerekse bu yayında kullanılan kaynaklardaki hata ve eksikliklerden ve bu yayındaki bilgilerin kullanılması sonucunda yatırımcıların ve/veya ilgili kişilerin uğrayabilecekleri doğrudan ve/veya dolaylı zararlardan, kâr yoksunluğundan manevi zararlardan her ne şekil ve surette olursa olsun üçüncü kişilerin uğrayabileceği her türlü zararlardan dolayı ALB Yatırım Menkul Değerler A.Ş. sorumlu tutulamaz. Burada yer alan yatırım bilgi, yorum ve tavsiyeleri yatırım danışmanlığı kapsamında değildir. Yatırım danışmanlığı hizmeti, yetkili kuruluşlar tarafından kişilerin risk ve getiri tercihleri dikkate alınarak kişiye özel sunulmaktadır. Burada yer alan yorum ve tavsiyeler ise genel niteliktedir. Bu tavsiyeler mali durumunuz ile risk ve getiri tercihlerinize uygun olmayabilir. Bu nedenle, sadece burada yer alan bilgilere dayanılarak yatırım kararı verilmesi beklentilerinize uygun sonuçlar doğurmayabilir.

**ÇEKİNCE**—Bu rapor tarafımızca doğruluğu kabul edilmiş kaynaklar kullanılarak hazırlanmış olup yatırımcılara kendi oluşturacakları yatırım kararlarında yardımcı olmayı hedeflemekte ve herhangi bir yatırım aracını alma veya satma yönünde yatırımcıların kararlarını etkilemeyi amaçlamamaktadır. Yatırımcıların verecekleri yatırım kararları ile bu raporda bulunan görüş, bilgi ve veriler arasında bir bağlantı kurulamayacağı gibi, söz konusu kararların neticesinde oluşabilecek yanlışlık ve zararlardan kurum çalışanları ile ALB Yatırım Menkul Değerler A.Ş.'nin herhangi bir sorumluluğu bulunmamaktadır. Bu rapordaki her türlü iç ce dış piyasa tablo grafikler, bu konularda resmi hizmet veren yetkili üçüncü kişi kurumlardan elde edilmiş olup, ALB Yatırım Menkul Değerler A.Ş. tarafından herhangi bir maddi menfaat beklentisi olmaksızın genel anlamda bilgilendirmek amacıyla hazırlanmıştır. Bu raporda bulunan bilgiler belli bir gelirin sağlanmasına yönelik olarak verilmemektedir.

**Zarar Olasılığınız:**

**2025 Yılı 3. Çeyrek Kardaki Hesapların Oransal Dağılımı %35,97 – Zarardaki Hesapların Oransal Dağılımı %64,03**