

26 AĞUSTOS 2025, SALI | YURT DIŐI PİYASALAR GÜNLÜK BÜLTEN

FED'e Yönelik Adımlar Devam Ediyor

Fed Governörü Lisa Cook Görevden Alındı

Dünya Endeksleri	Son	Günlük F. %
FTSE ALL WORLD INDEX	627,00	-0,21%
FTSE ALL WORLD INDEX - EMERGING	817,24	-0,39%

Küresel Endeksler	Son	Günlük F. %
NASDAQ 100 INDEX	23.425,61	-0,31%
S&P 500 INDEX	6.434,90	-0,07%
DOW JONES INDEX	45.282,47	-0,77%
DAX INDEX	24.273,12	-0,37%
FTSE100 INDEX	9.321,40	0,13%
ÇİN SHANGHAI COMPOZIT INDEX	3.883,46	1,51%
HANG SENG (HONG KONG) INDEX	25.779,37	-0,20%
TOKYO NIKKEI225 INDEX	42.402,66	-0,95%

Küresel Vadeli Endeksler	Son	Günlük F. %
NASDAQ100 FUTURE	23.456,75	-0,18%
S&P500 FUTURE	6.448,00	-0,12%
DOW JONES FUTURE	45.295,00	-0,12%
DAX FUTURE	24.207,00	-0,40%

Pariteler	Son	Günlük F. %
USDTRY	41,01	0,04%
EURTRY	47,73	0,22%
EURUSD	1,1628	0,08%
GBPUSD	1,3456	0,01%
USDGBP	0,7432	-0,01%
USDCAD	1,3857	-0,02%
USDJPY	147,7235	-0,03%
USDRUB	80,3100	-0,24%

Emtialar	Son	Günlük F. %
XAUUSD - ONS ALTIN	3.374,32	0,25%
XAGUSD - ONS GÜMÜŐ	38,74	0,44%
GLDGR - GRAM ALTIN	4.449,20	0,30%
XAGGR - GRAM GÜMÜŐ	51,07	0,48%
BRENT PETROL	67,85	-0,52%
BUĐDAY	527,75	-0,38%
ÇELİK	2.137,58	0,06%
ŐEKER	16,39	-0,55%

Endeks ve Oranlar	Son	Günlük F. %
DXV	98,48	0,16%
TÜRK LİRASI GECELİK FAİZ ORANI	42,76	0,00%
VOLATILITY INDEX	17,38	0,00%
TÜRKİYE 5 YILLIK CDS	284,48	0,00%

Tahviller	Son	Günlük F. %
TÜRKİYE 2 YILLIK TAHVİL FAİZİ	38,6703	-2,69%
TÜRKİYE 5 YILLIK TAHVİL FAİZİ	32,9065	1,86%
TÜRKİYE 10 YILLIK TAHVİL FAİZİ	27,3733	0,13%
ABD 2 YILLIK TAHVİL FAİZİ	3,725	-0,24%
ABD 5 YILLIK TAHVİL FAİZİ	3,801	0,34%
ABD 10 YILLIK TAHVİL FAİZİ	4,307	0,72%

ABD Başkanı Donald Trump, Fed Governörü Lisa Cook'u mortgage beyanlarında usulsüzlük yaptığı gerekçesiyle görevden aldığını açıkladı; Cook ise Trump'ın yasal yetkisi olmadığını, istifa etmeyeceğini belirtti. Bu adım, Fed tarihinde eő görülmemiş bir durum yaratırken, hukuki bir krize yol açabileceği değerlendiriliyor. Trump'ın uzun süredir faiz indirmedeği için eleştirdiği Fed Başkanı Jerome Powell'a yönelik baskılar da artarken, haberin ardından ABD doları Asya piyasalarında değer kaybetti.

Haziran 2025 çeyreğinde Yeni Zelanda perakende satış hacmi mevsim etkilerinden arındırılmış bazda %0,5 artarak 25 milyar dolara, satış değeri ise %0,1 artışla 31 milyar dolara ulaőtı. Geçen yılın aynı çeyreğine göre satış değeri %2,5 artışla 30 milyar dolar oldu; stokların toplam değeri ise %1,6 düşerek 9,0 milyar dolara geriledi. Hacim bazında en güçlü artış %4,6 ile elektrikli ve elektronik eőya perakendeciliğinde, ardından %1,3 ile süpermarket ve bakkallarda görüldü; giyim, ayakkabı ve kişisel aksesuar satışları ise %4,3 düőtü. Değer bazında en büyük artış süpermarket ve bakkallarda %2,3 (+156 milyon \$) olurken, yakıt perakendeciliğinde %6,2 (-150 milyon \$) düşüş kaydedildi.

Almanya'da iş dünyası güveni Ağustos 2025'te 15 ayın en yüksek seviyesine çıkarak sürpriz bir iyileşme gösterdi. Ifo Enstitüsü'nün iş iklimi endeksi Temmuz'daki 88,6'dan 89,0'a yükseldi ancak mevcut durum biraz daha kötüleşti. Analistler, artışın beklentilerden kaynaklandığını ve büyüme için gerçek umut yaratmadığını vurguladı. Almanya ekonomisi ikinci çeyrekte %0,3 daralmıştı; Ifo, üçüncü çeyrekte yalnızca %0,1 büyüme öngörüyor. AB ve ABD'nin temmuz sonunda yaptığı ticaret anlaşması sonrası %15'lik tarife tabanı ihracat beklentilerini olumsuz etkilerken, ECB'nin faiz indirimleri ve hükümetin altyapı yatırımları ılımlı bir toparlanmayı destekleyebilir.

Temmuz 2025'te ABD'de yeni konut satışları %0,6 gerileyerek yıllıklandırılmış 652 bin adet seviyesine indi. Haziran verileri yukarı yönlü revize edilse de satışlar yıllık bazda %8,2 düşerek yüksek mortgage faizleri, ekonomik belirsizlik ve zayıflayan işgücü piyasasının talebi baskıladığını gösterdi. Stoklar 499 bin seviyesinde kalsa da aylık arz göstergesi 9,2'ye çıkarak 2007 seviyelerine yaklaőtı; özellikle Güney ve Batı bölgelerinde arz rekor düzeylere ulaőtı. Bu koşullar inşaat firmalarını fiyat indirimleri ve teşviklere yöneltti; NAHB verilerine göre Ağustos'ta %66'sı teşvik sundu, %37'si fiyat kesti. Artan indirimler nedeniyle medyan yeni konut fiyatı yıllık %5,9 düşerek 403,8 bin \$'a geriledi ve mevcut konutların medyan fiyatı (428,5 bin \$) yeni konutların üzerine çıktı.

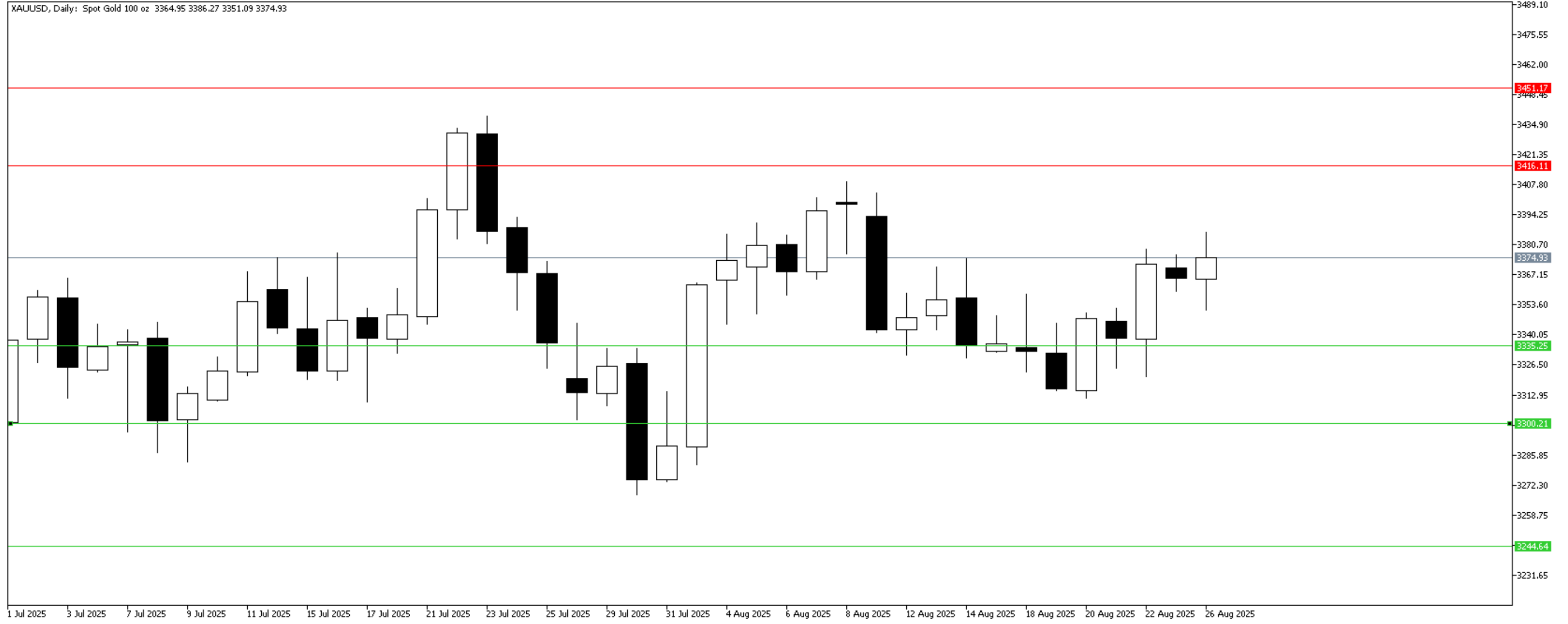
Saat	Öne Çıkan Ekonomik Gelişmeler	Beklenen	Önceki
08:00	Japonya Merkez Bankası Çekirdek TÜFE (Yıllık)	--	2,30%
15:30	ABD Dayanıklı Mal Siparişleri (Aylık) (Tem)	-4,00%	-9,40%
15:30	ABD Öncü Savunma Harici Dayanıklı Mallar (Aylık) (Tem)	--	-9,40%
17:00	ABD Conference Board (CB) Tüketici Güveni (Ağu)	96,4	97,2
19:00	İngiltere BoE PPK Üyesi Mann'ın Konuşması	--	--
23:30	ABD Amerikan Petrol Enstitüsü Haftalık Ham Petrol Stokları	--	-2,400M

XAUUSD – Altın Teknik Analizi

Geçtiğimiz haftanın direnç seviyelerinden güne başlayan altın, pazartesi günün satıcılı geçirdi. Salı gününün ilk saatlerinde ise volatilitede artış gözlemleniyor. Londra seansı öncesinde pozitif bir fiyat hareketi oluştu. İlk direnç olarak 3416 seviyeleri dikkat çekiyor. Devamında ise 3451 ve 3501 seviyeleri önemli dirençler olabilir. Destek olarak ise 3335, 3300 ve 3244 seviyeleri önemli olabilirler.

Dirençler : 3416 / 3451 / 3501

Destekler : 3335 / 3300 / 3244



XAGUSD Teknik Analizi

Haftaya satıcılı başlayan gümüş fiyatında, altında olduğu gibi volatilitede yükselişe gözlemlendi. Salı gününe alıcılı bir başlangıç yapsa da henüz haftalık açılış seviyesinin üzerine çıkmış değil. Destek olarak 38,20 seviyesi öne çıkıyor. Devamında ise 37,23 ve 36,11 seviyeleri önemli olabilir. Direnç olarak ise 39,29 ve 40,06 seviyeleri önemli olabilir.

Dirençler : 39,29 / 40,06

Destekler : 38,20 / 37,23 / 36,11



EUR/USD Teknik Analizi

EUR/USD paritesi önemli bir seviyede fiyatlanıyor. Haftanın ilk destek seviyelerine yakın olan fiyat, kritik bir gün geçirebilir. Bunun dışında ilk destek olarak 1,1567 seviyesi dikkat çekiyor. Devamında ise 1,1459 ve 1,1291 seviyeleri önemli olabilir. Direnç olarak ise 1,1716 seviyesinin ardından 1,1815 ve 1,1907 seviyeleri önemli olabilir.

Dirençler : 1,1716 / 1,1815 / 1,1907

Destekler : 1,1567 / 1,1459 / 1,1291

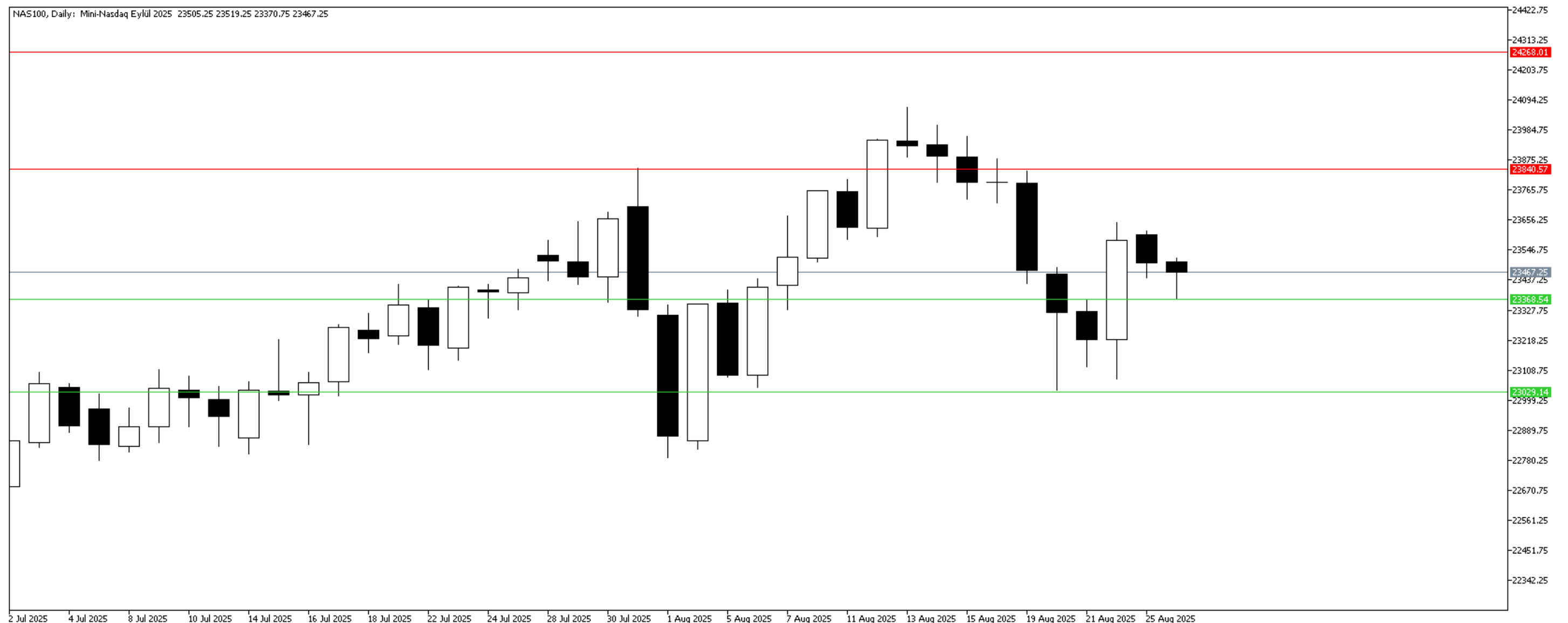


NAS100 Teknik Analizi

Hafta başında belirttiğimiz destek seviyesine salı günü Asya seansında ulaşan Nasdaq, önemli seviyelerde fiyatlanıyor. Cook'un görevinden alınması gündemi, volatilitede artışa sebep olabiliyor. 23368 ve 23029 seviyeleri hala güncel destekler olarak karşımıza çıkıyor. Direnç olarak ise 23840 ve 24268 seviyeleri önem taşıyorlar.

Dirençler : 23840 / 24268

Destekler : 23368 / 23029



UKOIL Teknik Analizi

Brent petrol, haftanın ilk gününü pozitif tamamladı. Geçtiğimiz haftanın ortalarından itibaren yükseliş yönlü fiyat hareketlerinde artış olan petrol grafiğinde salı gününün ilk saatlerinde satıcı bir süreç gözlemleniyor. Direnç seviyelerine yaklaşmaya başlayan petrol için ilk kritik seviye 69,99 olarak karşımıza çıkıyor. Devamında ise 72,81 ve 75,48 seviyeleri önemli dirençler olabilirler. Destek olarak 66,64, 63,90 ve 61,01 seviyeleri önemli destek seviyeleri olabilirler.

Dirençler: 69,99 / 72,81 / 75,48

Destekler: 66,64 / 63,90 / 61,01



T +90 (212) 370 0370

F +90 (212) 370 0371

arastirma@albyatirim.com.tr

Fulya Mah. Büyükdere
Cad. Torun Center No:74
A/80 34394 Şişli / İstanbul

YASAL UYARI—Burada yer alan her türlü bilgi, değerlendirme, yorum ve istatistiki şekil ve değerler hazırlandığı tarih itibariyle mevcut piyasa koşulları ve güvenilirliğine inanılan kaynaklardan elde edilerek derlenmiştir. ALB Yatırım Menkul Değerler A.Ş. tarafından, karşılığında herhangi bir maddi menfaat temin edilmeksizin, genel anlamda bilgi vermek amacıyla hazırlanmış olup, hiçbir şekilde yönlendirici nitelikte olmayan bilgiler yatırımcılar tarafından danışmanlık faaliyeti olarak kabul edilmemeli ve yatırım kararlarına esas olarak alınmamalıdır. Bu bilgiler, belli bir getirinin sağlanmasına yönelik olarak verilmemekte ve bu yönde herhangi bir şekilde taahhüt veya garantimiz bulunmamaktadır. Bu itibarla bu sayfalarda yer alan ve hiç bir şekilde yönlendirici nitelikte olmayan hususlar hakkında herhangi bir sorumluluğumuz bulunmamaktadır. Gerek bu yayındaki, gerekse bu yayında kullanılan kaynaklardaki hata ve eksikliklerden ve bu yayındaki bilgilerin kullanılması sonucunda yatırımcıların ve/veya ilgili kişilerin uğrayabilecekleri doğrudan ve/veya dolaylı zararlardan, kâr yoksunluğundan manevi zararlardan her ne şekilde ve surette olursa olsun üçüncü kişilerin uğrayabileceği her türlü zararlardan dolayı ALB Yatırım Menkul Değerler A.Ş. sorumlu tutulamaz. Burada yer alan yatırım bilgi, yorum ve tavsiyeleri yatırım danışmanlığı kapsamında değildir. Yatırım danışmanlığı hizmeti, yetkili kuruluşlar tarafından kişilerin risk ve getiri tercihleri dikkate alınarak kişiye özel sunulmaktadır. Burada yer alan yorum ve tavsiyeler ise genel niteliktedir. Bu tavsiyeler mali durumunuz ile risk ve getiri tercihlerinize uygun olmayabilir. Bu nedenle, sadece burada yer alan bilgilere dayanılarak yatırım kararı verilmesi beklentilerinize uygun sonuçlar doğurmayabilir.

ÇEKİNCE—Bu rapor tarafımızca doğruluğu kabul edilmiş kaynaklar kullanılarak hazırlanmış olup yatırımcılara kendi oluşturacakları yatırım kararlarında yardımcı olmayı hedeflemekte ve herhangi bir yatırım aracını alma veya satma yönünde yatırımcıların kararlarını etkilemeyi amaçlamamaktadır. Yatırımcıların verecekleri yatırım kararları ile bu raporda bulunan görüş, bilgi ve veriler arasında bir bağlantı kurulamayacağı gibi, söz konusu kararların neticesinde oluşabilecek yanlışlık ve zararlardan kurum çalışanları ile ALB Yatırım Menkul Değerler A.Ş.'nin herhangi bir sorumluluğu bulunmamaktadır. Bu rapordaki her türlü iç ve dış piyasa tablo grafikler, bu konularda resmi hizmet veren yetkili üçüncü kişi kurumlardan elde edilmiş olup, ALB Yatırım Menkul Değerler A.Ş. tarafından herhangi bir maddi menfaat beklentisi olmaksızın genel anlamda bilgilendirmek amacıyla hazırlanmıştır. Bu raporda bulunan bilgiler belli bir gelirin sağlanmasına yönelik olarak verilmemektedir.

Zarar Olasılığınız:

2025 Yılı 2. Çeyrek Kardaki Hesapların Oransal Dağılımı %26,89 – Zarardaki Hesapların Oransal Dağılımı % 73,11