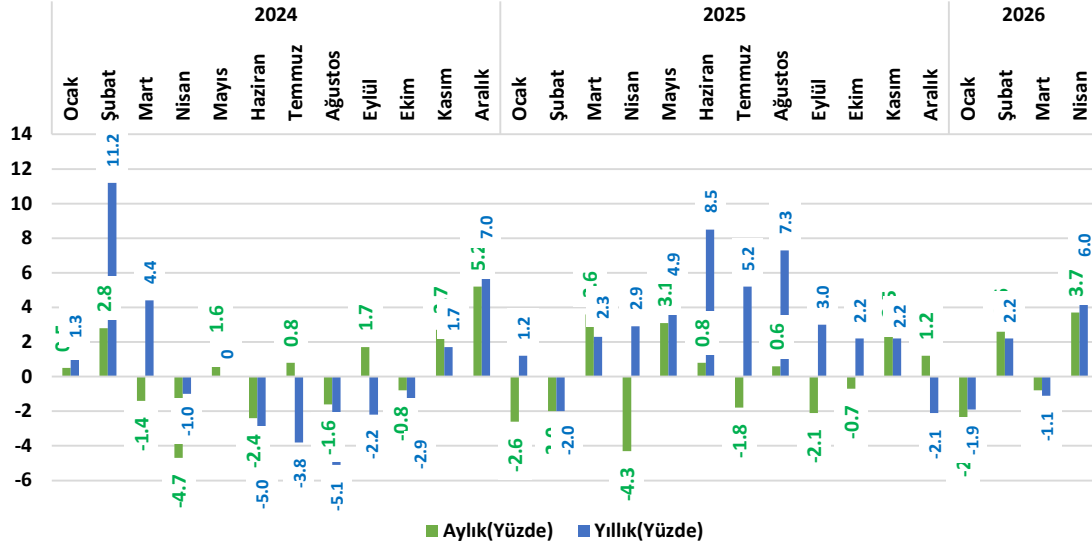


Türkiye Sanayi Üretimi



- ✓ Türkiye İstatistik Kurumu(TÜİK)'nin, bugün açıkladığı veri setine göre; **Nisan ayı Sanayi Üretimi'**nde yüzde 3,7 oranında artış görüldü. Senelik veri de; önceki ayda(Mart) gerçekleşen yüzde 1,1'lik daralma düzeyinden, yüzde 6,0 oranında artış seviyesine hızla iyileşme gösterdi.
- ✓ Aylık bazda Sanayi Üretiminin alt kırılımlarını incelediğimizde; 12 sektörün 9 tanesinde artış görülürken, diğer 3 tanesi ise daralma gösterdi. En yüksek artış gözlenen sektörler; yüzde 12,3 ile **Sermaye Mali**, yüzde 11,8 ile **Orta-Yüksek Teknoloji** ve yüzde 4,4 ile **İmalat** olurken, daralma(-) gösteren sektörler ise; yüzde 3,1 ile **Enerji**, yüzde 2,8 ile **Elektrik, Gaz, Buhar** ve yüzde 0,3 ile de **Orta-Düşük Teknoloji** olarak gerçekleşti.
- ✓ Senelik bazda bakıldığında; 12 sektörün 10 tanesinde artış yaşanırken, diğer 2 tanesi daraldı. En yüksek artışın yaşandığı sektörler; yüzde 36,8 ile **Yüksek Teknoloji**, yüzde 19,3 ile **Sermaye Mali** ve yüzde 15,6 ile de **Orta-Yüksek Teknoloji** olurken, daralma(-) yaşanan sektörler ise; yüzde 2,8 ile **Madencilik ve Taş Ocakçılığı** ve yüzde 0,6 ile de **Dayanısız Tüketim Mali** olarak yer bulmuş durumda.

SEKTÖRLERE GÖRE SANAYİ ÜRETİMİ KIRILIMLARI

Aylık%	Yıllık%	Aylık%	Yıllık%	Aylık%	Yıllık%	Aylık%	Yıllık%	Aylık%	Yıllık%	Aylık%	Yıllık%
0.8	-2.8	4.4	6.8	-2.8	1.8	1.6	5.1	1.0	1.6	2.9	-0.6

Aylık%	Yıllık%	Aylık%	Yıllık%	Aylık%	Yıllık%	Aylık%	Yıllık%	Aylık%	Yıllık%	Aylık%	Yıllık%
-3.1	1.0	12.3	19.3	3.1	0.4	-0.3	3.2	11.8	15.6	3.4	36.8

✓ Diğer Detaylar;

- Sanayi Üretimi'nde aylık bazda ortaya çıkan yüzde 3,7'lik artışa en yüksek katkı; 3,9 puan ile İmalat Sanayi'nden gelirken, bu endekse en yüksek etki eden alt endeks ise; Orta Yüksek Teknoloji olarak gerçekleşti.

✓ Mayıs Ayına İlişkin Bazı Öncü Göstergeler

- I. Mayıs ayında Yurt İçi ÜFE(Yi-ÜFE); ise önceki 4 ayda sırasıyla oluşan yüzde 2,67, yüzde 2,43, yüzde 2,30 ve yüzde 3,17 oranlarındaki artışların ardından yüzde 2,75 oranında artış göstermiş ve 9 sektörün endeksinin tamamında en düşüğü yüzde 1,29(Dayanıksız Tüketim Mali), en yükseği yüzde 12,04(Elektrik, Gaz, Buhar) olmak üzere yükselişler ortaya çıkmıştır.
- II. Dış Ticaret Dengesi rakamlarında; İthalatta ortaya çıkan yüzde 17,12 oranındaki(5,8 Milyar TL) azalışa karşın, İhracatta yüzde 11,43'lük(2,9 Milyar TL) daha sınırlı azalış görülmüştür.
- III. Sanayi üretimi üzerinde etkisi yoğun olan otomotiv sektöründe, otomobil ve hafif ticari araç pazarının Nisan ayındaki 104 Bin 298 adetlik düzeyden 83 Bin 442 adete gerilediği(Kaynak: ODMD) ortaya çıkmıştır.

➤ Beklentimiz;

- Yukarıda saydığımız başlıca faktörleri ve Orta Doğu'daki jeopolitik risklerin etkilerini hesaba kattığımızda; Mayıs ayı Sanayi Üretimi'nde yüzde 0,4-0,6 aralığında bir daralma oluşabileceğini öngörüyoruz.

KAYNAKLAR

- ✓ TÜİK(Türkiye İstatistik Kurumu)
- ✓ Ticaret Bakanlığı
- ✓ ODMD

YASAL UYARI

Burada yer alan yatırım bilgi, yorum ve tavsiyeleri yatırım danışmanlığı kapsamında değildir. Yatırım danışmanlığı hizmeti; aracı kurumlar, portföy yönetim şirketleri, yatırım ve kalkınma bankaları ile müşteri arasında imzalanacak yatırım danışmanlığı sözleşmesi çerçevesinde ve yetkili kuruluşlar tarafından kişilerin risk ve getiri tercihleri dikkate alınarak kişiye özel sunulmaktadır. Burada yer alan yorum ve tavsiyeler ise genel niteliktedir.

Burada yer alan yorum ve tavsiyeler, mali durumunuz ile risk ve getiri tercihlerinize uygun olmayabilir. Bu nedenle, sadece burada yer alan bilgilere dayanılarak yatırım kararı verilmesi beklentilerinize uygun sonuçlar doğurmayabilir.

Gerek bu yayındaki, gerekse bu yayında kullanılan kaynaklardaki hata ve eksikliklerden ve bu yayındaki bilgilerin kullanılması sonucunda yatırımcıların ve/veya ilgili kişilerin uğrayabilecekleri doğrudan ve/veya dolaylı zararlardan, kâr yoksunluğundan, manevi zararlardan ve her ne şekilde ve surette olursa olsun üçüncü kişilerin uğrayabileceği her türlü zararlardan dolayı Alnus Yatırım Menkul Değerler A.Ş. sorumlu tutulamaz.

Alnus Yatırım Araştırma Ekibi

Yusuf Kavak

Araştırma Müdürü