

## Teknik Takip Listesi

Kod	Kapanış	% Değişim	Pivot	Destek 1	Destek 2	Direnç 1	Direnç 2	F/K	PD/DD
AKSEN	80,10	-1,60	80,53	78,12	76,13	82,52	84,93	26,89	1,65
ASELS	414,00	0,73	412,83	408,17	402,33	418,67	423,33	63,03	7,54
TUPRS	253,00	-5,60	257,75	246,75	240,50	264,00	275,00	16,51	1,34

Hisseler	Hareketli Ortalamalar (HO)					HO'ya Göre Görünüm
	5	22	50	100	200	
AKSEN	82,06	78,86	74,21	70,10	56,47	Olumsuz
ASELS	413,75	359,65	334,90	291,95	240,12	Olumlu
TUPRS	262,75	255,19	237,65	217,52	192,48	Olumsuz

20 Nisan 2026 Pazartesi

arastirma@anadoluyatirim.com.tr

**BIST100 Endeksi**

<b>Destekler</b>	: 14400 - 14300 - 14000
<b>Dirençler</b>	: 14700 - 14900 - 15000

BİST100 endeksi, Cuma günü işlemlerde %2,72 oranında yükseliş ile günü 14.587,93 puandan tamamladı. Endeksin günlük hareket bandı 13.842-14.601 aralığında gerçekleşti. İşlem hacmi 287,49 milyar TL ile önceki güne kıyasla %66,7 oranında artış gösterdi. Dünkü işlemlerde bankacılık endeksi %5,63 oranında değer kazanırken, sinai endeksi ise %1,31 oranında yükseldi. Endekse puan olarak en çok katkısı AKBNK, THYAO ve BİMAS sağlarken, endeksi en çok negatif etkileyen hisseler TUPRS, PETKM ve KUYAS oldu.

Bankacılık endeksi (XBANK) haftalık bazda 17.232-18.591 bandında hareket ederek %4,11 primle haftayı tamamladı. Günlükte ise güçlü alımlarla 18.564,90 seviyesinden kapanış yaparak haftanın en yüksek seviyelerine yakın bir görünüm sergiledi. Bu haftalık bant içinde özellikle 18.500 üzerindeki kapanış, bankacılık tarafında momentumun belirgin şekilde güçlendiğini gösteriyor. Endeksin kısa sürede alt banttan üst banda taşınması, güçlü bir trend dönüşüne işaret ediyor. Teknik olarak yükselen kanal yapısı yeniden aktif hale gelirken, fiyatın önemli ortalamaların üzerinde kalması olumlu görünümü destekliyor. Ancak RSI'nın aşırı alım bölgesinde olması, kısa vadede kar realizasyonu ihtimalini artırıyor. Kısa vadede 18.000 seviyesi ana destek, haftalık bant içinde bu seviyenin altına sarkılmadıkça pozitif görünüm korunacaktır. Yukarı yönlü hareketlerde ise 19.000 ve 19.500 seviyeleri ilk dirençler, devamında 20.000 seviyesi orta vadeli hedef olarak izlenebilir. Özetle: XBANK'ta haftalık bant içinde üst bölgeye yerleşme, güçlü bir toparlanmaya işaret ediyor. 18.000 üzerindeki kalıcılık trendin devamı için kritik, ancak kısa vadede aşırı alım nedeniyle konsolidasyon ihtimali göz ardı edilmemeli.

**BIST100'de güne negatif yönde başlanabilir...**

Endeks (XU100) haftalık bazda 13.842-14.601 bandında hareket ederek %3,65 primli bir kapanış gerçekleştirdi. Bu bant içinde özellikle üst seviyelere yakın kapanış yapılması, haftalık bazda alım iştahının güçlü kaldığını gösteriyor. Günlükte ise 14.235 seviyesinden başlayan hareket, gün boyu devam eden alımlarla 14.601 seviyesine kadar taşındı ve kapanış zirveye oldukça yakın gerçekleşti. Teknik olarak tüm hareketli ortalamaların üzerinde ve pozitif dizilimde fiyatlama devam ediyor. Bu yapı, hem kısa hem orta vadede güçlü trendi teyit ediyor. Özellikle 14.500 seviyesinin yukarı kırılması, daha önce önemli bir direnç olan bölgenin desteğe dönüşmesi açısından kritik bir gelişme oldu. Kısa vadede 14.500 seviyesi artık ana destek, haftalık bant içinde de bu seviye kritik eşik konumunda. Bu seviyenin üzerinde kalındığı sürece yükseliş trendinin korunması beklenir. Yukarı yönlü hareketlerde 14.700 ilk direnç, devamında 14.900 (yükselen kanal üst bandı) ve 15.000 psikolojik seviyesi hedeflenebilir. Özetle: XU100'de haftalık bant içinde üst bölgeden kapanış, trendin gücünü teyit ediyor. 14.500 üzerindeki kalıcılık sürdükçe yükseliş eğilimi devam edebilir, ancak aşırı alım bölgesine girilmesi nedeniyle kısa vadeli düzeltmeler görülebilir.



20 Nisan 2026 Pazartesi

arastirma@anadoluyatirim.com.tr

**VIOP30 Yakın Vade Kontratı**

<b>Destekler</b>	:	16650 - 16500 - 16250
<b>Dirençler</b>	:	17000 - 17200 - 17400

VIOP yakın vade kontratı haftalık işlemlerde 16140 – 16962 aralığında hareket ederek haftayı pozitif tamamladı. Kontrat, haftaya 16264 seviyesinden açılış yaptıktan sonra güçlü bir yükseliş performansı göstererek rekor seviyelerine ulaştı. Haftalık bazda yükselen kanalın içinde kalan fiyat hareketi genel olarak olumlu bir görünüm sunuyor. Özellikle 16500 seviyesinin aşılmasıyla birlikte orta vadeli yükseliş trendi belirginleşti. Ancak 16800-16900 bandında görülen geri çekilmeler, kâr satışlarının etkili olduğunu gösteriyor. Yukarı yönlü harekette ilk etapta 17000 seviyesi hedeflenebilir. Buranın aşılması durumunda 17200 ve 17400 bölgeleri sırasıyla gündeme gelebilir. Olası geri çekilmelerde ise 16650 (5 günlük AO) ilk kritik destek olarak izlenecek. Bu seviyenin altına sarkmada 16500 ve yükselen kanal üst bandı 16250 seviyeleri takip edilecek.

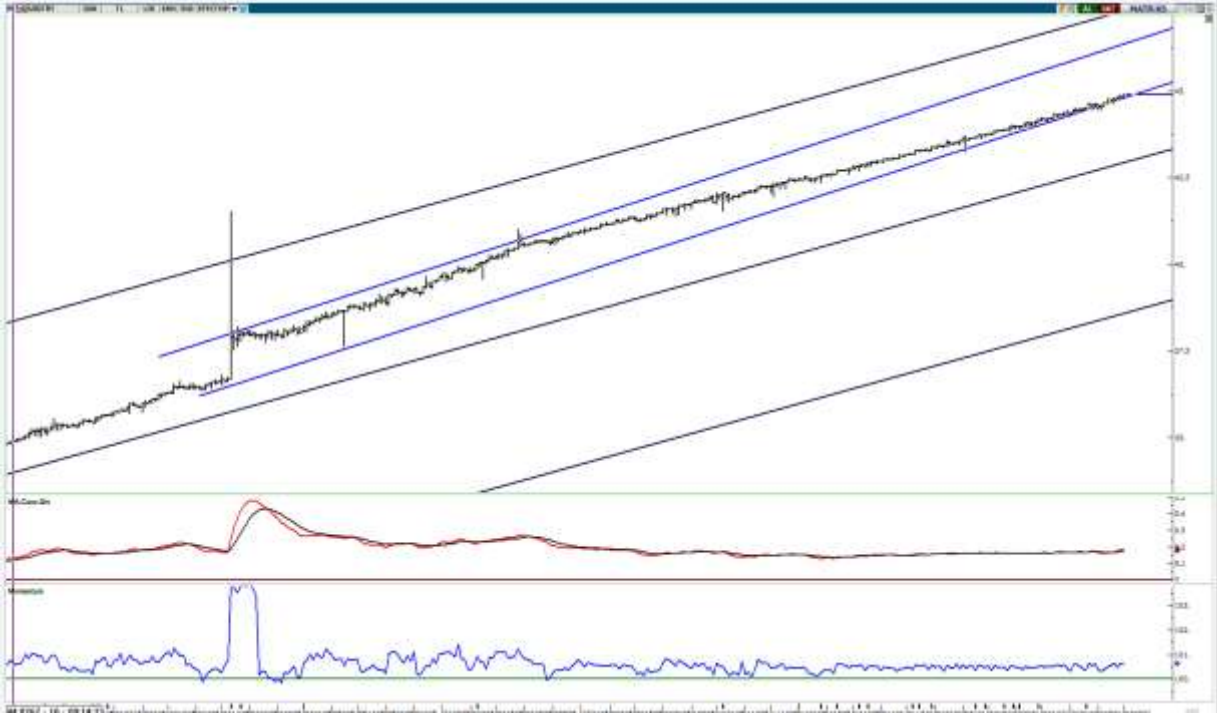


## USD/TL Spot

<b>Destekler</b>	:	44,65 - 44,52 - 44,27
<b>Dirençler</b>	:	44,80 - 45,00 - 45,20

USD/TRY paritesi son işlemlerde 44,6201-44,7665 aralığında hareket ederek günü pozitif tamamladı. Parite uzun vadeli yükselen kanalın içinde kararlı duruşunu sürdürüyor ve hareketli ortalamalar üzerindeki konumuyla teknik yapısını koruyor. 44,70 bandı üzerinde tutunma çabası olumlu bir izlenim verse de kısa vadede bu bölge önemli bir direnç alanı olarak öne çıkıyor. Yukarı yönde 44,80 ve 45,00 seviyeleri takip edilecek dirençler olarak duruyor. Bu seviyelerin aşılması halinde alımların ivme kazanması beklenebilir. Olası geri çekilmelerde 44,65 (5 günlük AO) ilk destek olarak izlenecek. Buranın altına sarkmada 44,52 (22 günlük AO) ve 44,27 (50 günlük AO) bölgeleri devreye girebilir. Uzun vadeli trend hâlâ yukarı yönlü seyrini koruyor.

Dolar endeksi (DXY) haftalık bazda 3. haftayı da negatif kapattı. Endeks 100 seviyesinin altında kalıcılık göstererek zayıf seyrini sürdürdü. Jeopolitik gelişmelerin etkisiyle yüksek açılışlar yapsa da sonrasında gelen satışlarla tüm ağırlıklı hareketli ortalamaların altına geriledi. Bu durum kısa-orta vadede teknik yapının belirgin şekilde zayıfladığını gösteriyor. Genel olarak DXY'de kısa vadeli görünüm negatif ağırlıklı seyrediyor.



**EURO/USD Paritesi**

<b>Destekler</b>	:	1,1670 - 1,1550 - 1,1426
<b>Dirençler</b>	:	1,1850 - 1,1980 - 1,2080

EUR/USD paritesi haftalık işlemlerde 1,1664 - 1,1849 aralığında hareket ederek haftayı pozitif tamamladı. Parite, uzun vadeli yükselen kanal içindeki yerini korurken tüm önemli hareketli ortalamaların üzerinde seyretmesi teknik yapının gücünü teyit etmektedir. Haftalık bazda genel yukarı yönlü eğilim korunurken, RSI göstergesinin 55,13 seviyesindeki konumu bu pozitif görünümü desteklemektedir. Paritede 1,1760 seviyesinin üzerinde tutunma çabası izlenmektedir. Yukarı yönlü hareketlerin devamında 1,1850 ve 1,1980 seviyeleri majör direnç noktaları olarak takip edilecektir. Bu seviyelerin aşılması durumunda yıllık zirve bölgesi olan 1,2080 seviyesi hedeflenebilir. Olası geri çekilmelerde ise hareketli ortalamaların kümelendiği 1,1670 bölgesi ilk ana destek olarak öne çıkmaktadır. Bu seviyenin altına sarkılması durumunda 1,1550 ve majör yatay destek konumundaki 1,1426 seviyeleri devreye girebilir. Uzun vadeli teknik görünüm yukarı yönlü eğilimini sürdürmektedir. Dolar endeksi (DXY) haftalık bazda 101,35 - 102,60 aralığında hareket etti ve negatif kapandı. Endeksin 102,00 seviyesi üzerinde kalıcılık sağlayamaması ve ağırlıklı hareketli ortalamaların altına gerilemesi, kısa vadeli satış baskısının arttığını ve teknik yapının zayıfladığını göstermektedir.



**GBP/USD Paritesi**

<b>Destekler</b>	: 1,3425 – 1,3410 – 1,3391
<b>Dirençler</b>	: 1,3599 – 1,3644 – 1,3702

GBP/USD haftalık işlemlerde 1,3380 – 1,3599 aralığında hareket ederek haftayı pozitif tamamladı. Parite uzun vadeli yükselen kanalın içinde yer almaya devam ederken, tüm önemli hareketli ortalamaların üzerinde seyretmesi teknik yapının hâlâ güçlü olduğunu gösteriyor. Fiyat bu bölgede zaman zaman baskı hissetse de genel olarak yukarı yönlü eğilimini korudu. Psikolojik eşik olan 1,3500 seviyesinin üzerinde tutunma çabası sürüyor. Yukarı yönde haftanın zirvesi 1,3599 ile grafikte öne çıkan 1,3644 ve 1,3702 seviyeleri önemli direnç noktaları olarak izlenecek. Bu dirençlerin aşılması halinde hareketin ivme kazanması beklenebilir. Olası geri çekilmelerde 1,3425 (22 haftalık AO) ilk destek olarak takip edilecek. Buranın altına sarkmada 1,3410 (50 haftalık AO) ve 1,3391 (5 haftalık AO) bölgeleri devreye girebilir. Uzun vadeli trend hâlâ belirgin şekilde yukarı yönlü seyrediyor. Dolar endeksi (DXY) haftalık bazda satıcı bir seyir izleyerek negatif kapandı. Son düşüş dalgasıyla birlikte endeks, önemli hareketli ortalamalarının altına geriledi. Bu durum kısa vadede satış baskısının arttığını ve dolar tarafında teknik yapının zayıfladığını gösteriyor. Dolar cephesindeki bu ivme kaybı ve 54,76 seviyesinde bulunan RSI göstergesi, paritedeki alıcılı görünümü desteklemeye devam etmektedir.



**XAU/USD (Ons Altın/\$)**

<b>Destekler</b>	: 4765 – 4713 - 4539
<b>Dirençler</b>	: 4821 – 4950- 5016

Ons Altın geçen hafta gerçekleştirilen işlemlerde 4644 – 4889 dolar aralığında hareket etmiştir. Değerli metalde yükselişin devam etmesi halinde 4821 (100 günlük AHO) ilk direnç olarak takip edilirken 4950 ve 5016 sonraki dirençler olarak takip edilebilir. Olası geri çekilmelerde 4765 ilk destek konumunda iken 4713 (22 günlük AHO) ve 4539 (200 günlük AHO) sonraki destekler olarak izlenebilir. Teknik göstergelerden RSI'nin 54 seviyesinde bulunması piyasada aşırı alım yada satım bölgesine girilmediğini mevcut yükselişlerin henüz güçlü momentum kazanmadığına işaret etmektedir.

Cuma günü fiyat hareketinde belirleyici olan ana unsur, ABD-İran hattındaki gelişmeler olmuştur. Haftanın son işlem gününde, ateşkes kapsamında Hürmüz Boğazı'nın sınırlı da olsa yeniden açılacağına yönelik beklentiler, piyasalarda geçici bir normalleşme algısı yaratmış; buna rağmen risk priminin tamamen ortadan kalkmaması altın fiyatlarını desteklemiştir. Makro tarafta ise 16 Nisan'da açıklanan ABD haftalık işsizlik maaşı başvurularının beklentilerin altında gelmesi, iş gücü piyasasının görece güçlü kaldığına işaret ederken; büyüme tarafındaki karışık sinyaller ve enflasyon beklentilerindeki geri çekilme, Fed'in faiz indirim sürecine yaklaşabileceği beklentisini güçlendirmiştir. Bu durum, alternatif getirisi olmayan altın açısından destekleyici bir unsur olarak öne çıkmıştır. Ancak hafta sonuna girilirken jeopolitik risk yeniden tırmanmıştır. İran'ın, ABD'nin deniz ablukasını gerekçe göstererek Hürmüz Boğazı'nı yeniden kapattığını açıklaması, piyasada risk algısını tekrar yukarı çekmiştir. Bu gelişmeyle birlikte küresel enerji arzına yönelik endişeler yeniden artarken, boğazdan geçen petrol akışının sektöre uğrayabileceğine yönelik beklentiler güç kazanmıştır. Son gelişmeler ışığında ons altın fiyatlamada davranışının, jeopolitik risklerdeki ani değişimler, enerji fiyatları üzerinden şekillenen enflasyon beklentileri ve Fed politika patikasına yönelik beklentiler üzerinden belirlenmeye devam ettiği görülmektedir. Özellikle Hürmüz Boğazı kaynaklı haber akışının, kısa vadede altın fiyatları üzerinde yön tayin edici ana katalizör olmaya devam ettiği değerlendirilmektedir.



**XAGUSD (Ons Gümüş / \$)**

<b>Destekler</b>	:	77,65 – 75,33 – 70,78
<b>Dirençler</b>	:	83,00 – 84,45 – 87,00

Ons gümüş geçen hafta gerçekleştirilen işlemlerde 72,65 – 83,05 dolar aralığında hareket etmiştir. Ons gümüşte yükselişlerin ivme kazanması halinde 83,00 ilk direnç konumunda bulunuyorken 84,45 ve 87,00 sırasıyla bir sonraki dirençler olarak takip edilebilir. Olası düşüşlerde ise 77,65 ilk destek iken 75,33 (22 günlük AHO) ve 70,78 (200 günlük AHO) sonraki destekler olarak izlenebilir. Teknik göstergelerden RSI'nin 53 seviyesinde bulunması nötr bölgeye oldukça yakın seviyelerde fiyatlamaların gerçekleştiğini ifade etmektedir.

Cuma günü gümüş fiyatlamasında belirleyici unsur, yalnızca jeopolitik riskler değil, aynı zamanda küresel büyüme algısındaki bozulma olmuştur. ABD'den gelen verilerin ekonomide net bir yavaşlamaya işaret etmemesi, ancak güçlü bir toparlanma sinyali de üretmemesi, gümüşün sanayi metali kimliği nedeniyle fiyatlamayı baskılayan bir unsur olarak öne çıkmıştır. Bu çerçevede, işsizlik maaşı başvurularının beklentilerin altında kalması, ekonomik aktivitenin tamamen zayıfladığını gösterse de; piyasalarda oluşan "ne resesyon ne güçlü büyüme" algısı, gümüşte yönün netleşmesini engellemiştir. Jeopolitik tarafta ise hafta sonu İran'ın Hürmüz Boğazı'nı yeniden kapattığını açıklaması, ilk etapta değerli metallerde alım getirirken; gümüşte bu etki çift yönlü hissedilmektedir. Artan risk algısı fiyatları yukarı çekerken, enerji maliyetleri üzerinden sanayi üretiminin baskılanabileceği beklentisi, gümüşte yükselişleri sınırlayan karşıt bir dinamik yaratmaktadır. Bu nedenle ons gümüşte mevcut fiyatlama, riskten kaçış teması ile destek bulan alımlar, büyüme ve sanayi talebine yönelik endişeler arasında sıkışmış bir görünüm sergilemektedir. Altına kıyasla daha yüksek oynaklık gösteren gümüşte, kısa vadede yönün belirlenmesi için yalnızca jeopolitik gelişmeler değil, aynı zamanda küresel büyüme verilerinin netleşmesi kritik olmaya devam etmektedir.



**Brent Petrol**

<b>Destekler</b>	: \$82 - \$78 - \$72
<b>Dirençler</b>	: \$88 - \$92 - \$96

Brent petrolde Cuma seansı önemli bir kırılma noktası oldu. İran'ın Hürmüz Boğazı'nı geçici olarak açtığını ilan etmesinin ardından fiyat yaklaşık %10 gerileyerek \$84 seviyesine indi. Bu, 28 Şubat'taki savaş başlangıcından bu yana kaydedilen en belirgin tek günlük düşüş olarak dikkat çekiyor. İki hafta önce \$103 seviyesini test eden fiyat, kısa sürede yaklaşık \$19 gerilemiş durumda.

Geri çekilmenin temel tetikleyicileri üç başlık altında özetlenebilir. İlk olarak, Hürmüz Boğazı'ndan geçen ilk petrol tankerinin fiziksel arz akışının yeniden başladığına işaret etmesi piyasa algısını belirgin şekilde değiştirdi. İkinci olarak, ABD Başkanı Trump'ın İran ile kapsamlı bir anlaşmaya yaklaştığını ifade etmesi diplomatik beklentileri güçlendirdi. Üçüncü olarak, İsrail ile Lübnan arasında sağlanan 10 günlük ateşkes bölgesel risk priminin daralmasına katkı sağladı. Teknik açıdan bakıldığında, \$84 seviyesi savaş öncesi denge olan \$72 ile savaş dönemi zirvesi \$118 arasındaki Fibonacci %61,8 düzeltme bölgesine denk gelmektedir. Bu seviyenin altında kalıcılık oluşması halinde \$78 ve ardından savaş öncesi dengeye yakın \$72 bandı gündeme gelebilir. Yukarı yönde \$88 ilk direnç, \$92 ikinci önemli eşik olarak izlenmektedir. \$96 üzerine çıkılması için müzakerelerde belirgin bir bozulma veya Hürmüz'de yeni bir fiziksel kısıtlama gerektiği değerlendirilmektedir. Türkiye ekonomisi açısından mevcut tablo olumlu bir çerçevede sunmaktadır. Petrolün \$100 civarından \$84'e gerilemesi, yıllık bazda cari açık üzerindeki baskıyı kayda değer ölçüde hafifletmektedir. CDS'in savaş öncesi seviyelere dönmesi, 2 yıllık gösterge tahvil faizinin %9,25'e gerilemesi ve S&P'nin not teyidi bu tabloyu destekleyen unsurlar olarak öne çıkmaktadır. Önümüzdeki süreçte petrol fiyatlarının seyri, 22 Nisan'da sona erecek ateşkesin uzatılıp uzatılmayacağına ve Hürmüz'deki ticari trafiğin normalleşme hızına bağlı olacaktır.



NET PARA GİRİŞİNDE İLK 40 HİSSE (GÜNLÜK, İLK 5 KURUMDA)						AnadoluYatırım		
Hisse	Kapanış	Alıcılar Net Hacim (TL)	Satıcılar Net Hacim (TL)	Net Para Girişi (TL)	Günlük Fiyat Değ. (%)	Yılbaşına göre Değ. (%)	F/K	PD/DD
AKBNK	83,55	1.667.279.000	-1.113.177.000	554.102.000	6,98	23,54	7,59	1,40
ISCTR	15,11	1.103.514.000	-570.830.100	532.683.900	4,64	11,82	5,60	0,88
GARAN	146,40	1.282.304.000	-843.102.700	439.201.300	6,86	6,14	5,56	1,38
EREGL	32,04	1.647.503.000	-1.244.227.000	403.276.000	3,69	34,51	438,22	0,78
TERA	396,00	1.071.395.000	-738.316.200	333.078.800	5,60	130,23	7,42	9,15
TRALT	49,40	807.341.800	-522.992.300	284.349.500	7,39	20,55	38,55	3,70
KCHOL	211,80	781.844.200	-560.935.600	220.908.600	3,57	30,17	24,41	0,79
SASA	3,14	1.255.127.000	-1.069.969.000	185.158.000	2,61	12,95	0,00	0,89
SAHOL	105,10	793.314.600	-621.535.900	171.778.700	5,63	26,75	58,19	0,61
PEKGY	14,38	497.563.300	-356.967.800	140.595.500	3,45	14,13	0,00	8,76
KTLEV	85,00	527.105.400	-388.539.000	138.566.400	1,19	296,46	20,41	15,46
PGSUS	196,90	553.358.900	-426.288.500	127.070.400	5,86	2,71	7,16	0,84
YKBNK	39,30	1.450.568.000	-1.323.541.000	127.027.000	4,86	8,50	7,05	1,30
PSGYO	3,02	252.347.400	-127.067.000	125.280.400	9,82	21,29	7,19	0,59
KRDMD	36,90	514.025.800	-391.081.300	122.944.500	3,30	46,08	0,00	0,50
TCELL	120,50	450.214.100	-332.880.900	117.333.200	2,73	29,43	15,06	1,02
ALKLC	450,00	223.762.100	-135.844.800	87.917.300	0,67	111,67	0,00	19,02
GLRMK	244,90	364.674.300	-283.695.700	80.978.600	3,90	39,94	18,46	4,45
HALKB	41,14	476.276.200	-398.148.200	78.128.000	4,36	11,85	10,89	1,35
ULKER	124,80	230.843.900	-154.067.900	76.776.000	2,38	15,56	9,45	1,06
CANTE	1,77	133.884.900	-62.010.300	71.874.600	3,51	5,25	0,00	0,63
CVKMD	36,40	144.035.200	-73.925.070	70.110.130	3,82	37,57	360,37	5,73
IZFAS	72,35	313.257.300	-244.255.200	69.002.100	8,23	27,83	0,00	32,07
BIMAS	765,00	668.124.000	-601.897.300	66.226.700	2,55	42,59	24,63	2,77
PAPIL	18,28	152.921.300	-86.757.940	66.163.360	9,99	14,04	0,00	7,61
PAHOL	1,65	149.636.000	-86.874.500	62.761.500	4,43	6,45	7,23	0,83
TATEN	14,41	161.074.300	-103.270.100	57.804.200	5,96	12,58	0,00	3,02
ADESE	1,17	135.040.600	-78.880.810	56.159.790	4,46	-23,03	37,50	0,46
PETKM	21,98	579.323.400	-526.363.000	52.960.400	-3,09	35,43	0,00	0,87
TKFEN	120,80	138.145.500	-85.957.900	52.187.600	2,46	71,59	0,00	1,38
ASELS	414,00	592.171.400	-540.192.300	51.979.100	0,73	78,68	63,03	7,54
IZENR	10,60	361.461.000	-311.339.800	50.121.200	4,54	12,89	37,27	1,53
REEDR	8,40	131.186.100	-84.365.790	46.820.310	9,95	27,08	0,00	1,03
MGROS	673,00	308.929.600	-265.732.600	43.197.000	2,05	28,93	18,84	1,54
KLRHO	119,90	157.530.400	-114.405.600	43.124.800	10,00	-60,85	71,74	5,95
TTKOM	65,40	224.463.600	-183.354.200	41.109.400	4,06	13,74	9,96	1,08
ARFYE	32,84	156.627.200	-116.640.600	39.986.600	9,98	53,17	0,00	4,49
ENKAI	108,00	122.022.700	-82.963.730	39.058.970	4,05	41,58	17,91	1,74
HEKTS	3,32	122.702.800	-85.206.030	37.496.770	2,15	8,50	0,00	2,01
DOFRB	111,00	157.869.600	-120.873.400	36.996.200	4,23	42,13	70,24	8,33

Kaynak: Matriks, Finnet

NET PARA ÇIKIŞINDA İLK 40 HİSSE (GÜNLÜK, İLK 5 KURUMDA)								
Hisse	Kapanış	Alıcılar Net Hacim (TL)	Satıcılar Net Hacim (TL)	Net Para Çıkışı (TL)	Günlük Fiyat Değ. (%)	Yılbaşına göre Değ. (%)	F/K	PD/DD
THYAO	329,00	2.485.528.000	-3.119.544.000	-634.016.000	3,70	22,53	0,00	0,50
TUPRS	253,00	975.283.500	-1.468.611.000	-493.327.500	-5,60	42,83	16,51	1,34
TAVHL	320,00	424.454.100	-723.654.200	-299.200.100	2,65	7,29	41,28	1,46
KONTR	13,12	217.569.100	-303.133.200	-85.564.100	9,97	13,89	0,00	2,92
VAKBN	35,40	339.286.700	-420.270.200	-80.983.500	4,67	15,38	5,01	1,09
OYAKC	25,54	111.016.800	-188.931.700	-77.914.900	0,79	10,85	14,17	1,97
ARZUM	2,90	57.057.980	-109.169.700	-52.111.720	-9,94	16,94	0,00	0,00
TOASO	294,50	186.651.300	-231.637.900	-44.986.600	2,17	27,45	17,63	2,45
ASTOR	196,70	512.444.300	-554.967.600	-42.523.300	2,45	68,26	25,60	5,90
GWIND	26,96	45.979.910	-84.744.500	-38.764.590	0,15	20,68	17,22	1,03
AKFYE	21,46	59.376.910	-96.316.860	-36.939.950	-0,92	30,77	13,17	0,46
MANAS	25,56	56.445.730	-92.068.380	-35.622.650	0,24	205,31	0,00	13,77
GRSEL	324,00	45.395.660	-80.239.720	-34.844.060	1,89	1,25	11,44	3,15
DOGUB	125,80	38.254.170	-70.364.890	-32.110.720	9,97	159,81	0,00	82,16
GIPTA	89,00	76.678.060	-107.085.900	-30.407.840	-5,27	28,43	52,48	3,54
ECILC	91,45	130.181.500	-160.467.900	-30.286.400	1,78	11,80	30,00	1,03
CWENE	35,58	102.865.800	-132.372.000	-29.506.200	-1,98	26,89	17,32	2,75
TEHOL	23,84	211.603.400	-240.419.400	-28.816.000	5,96	-24,32	17,06	5,88
DAPGM	10,63	75.294.750	-102.550.700	-27.255.950	-0,65	-10,37	26,99	1,92
BERA	17,56	43.973.510	-70.661.830	-26.688.320	1,04	0,34	73,04	0,40
BIOEN	19,65	59.649.470	-86.293.300	-26.643.830	-3,01	17,66	0,00	3,52
EKGYO	22,34	277.900.400	-303.224.300	-25.323.900	6,58	9,30	17,74	0,65
MEYSU	16,34	41.431.840	-65.901.810	-24.469.970	-2,97	98,06	28,77	4,31
SOKM	52,75	119.243.400	-142.674.500	-23.431.100	3,63	3,33	0,00	0,88
MAALT	1.353,00	38.172.340	-61.236.160	-23.063.820	-9,68	50,00	394,34	2,38
CIMSA	54,35	103.524.400	-126.523.200	-22.998.800	3,52	18,69	16,57	1,55
DOHOL	21,44	98.860.780	-120.897.100	-22.036.320	-1,02	26,49	31,31	0,67
LMKDC	34,00	45.793.050	-66.601.800	-20.808.750	-0,18	20,14	8,67	2,32
OTKAR	408,50	73.139.420	-93.841.600	-20.702.180	0,12	-15,95	0,00	5,73
MOPAS	41,88	28.848.080	-48.019.230	-19.171.150	0,00	4,18	48,85	2,36
FROTO	109,30	229.147.000	-247.496.800	-18.349.800	3,21	22,02	11,29	2,46
TRMET	141,00	93.940.860	-112.235.600	-18.294.740	3,68	35,06	28,04	2,23
DMRGD	5,04	36.138.290	-54.174.680	-18.036.390	-1,18	52,27	70,10	4,34
FONET	5,07	45.151.760	-62.921.110	-17.769.350	-0,39	81,72	21,29	2,81
ALBRK	9,21	129.062.300	-145.986.900	-16.924.600	3,14	20,66	1,75	0,91
MEGMT	80,30	56.999.920	-72.128.220	-15.128.300	-0,74	48,43	14,48	5,36
AYGAZ	269,25	49.916.840	-63.902.930	-13.986.090	-7,16	42,11	11,84	0,85
AKSGY	9,53	57.056.630	-70.742.280	-13.685.650	0,32	26,56	7,13	0,52
BSOKE	35,00	32.489.110	-45.251.460	-12.762.350	-0,06	114,72	0,00	4,43
MARTI	2,14	21.724.350	-34.146.880	-12.422.530	-1,38	24,39	0,00	0,56

Kaynak: Matriks, Finnet

**Aşağıdaki tablolar uyarı yazısı ile birlikte okunmalıdır.**

**Uyarı:** Kapanışı 5 günlük HO'nın üzerinde ve 5 günlük HO'sı 22 günlük HO'nın üzerinde olan hisseler "olumlu", altında olan hisseler "olumsuz" olarak yorumlanmıştır. Görünümde sadece hareketli ortalamaların kırılmaları baz alınarak olumlu ya da olumsuz şeklinde otomatik bir değerlendirme yapılmaktadır, diğer teknik göstergelere bakılmamaktadır. Bu nedenle sizlerle paylaştığımız hisse bazlı teknik yorumlarımızda farklı görüşler verilebilir. Pivot Destek Direnç seviyeleri kapanış, günüçi en yüksek en düşük seviyelere göre matematiksel olarak hesaplanmıştır, Anadolu Yatırım'ın belirlemiş olduğu destek direnç noktaları değildir. Hesaplamanın formüllerini aşağıda bulabilirsiniz.

	Kapanış	Pivot	Destek-I	Destek-II	Direnç-I	Direnç-II	Hareketli Ortalamalar (HO)					HO'ya Göre
							5	22	50	100	200	Görünüm*
<b>XU100</b>	14.587,93	14.457,42	14.313,72	14.039,51	14.731,63	14.875,33	14.260,42	13.346,78	13.474,91	12.740,74	11.779,23	Olumlu
<b>XU030</b>	16.723,23	16.573,78	16.394,22	16.065,22	16.902,78	17.082,34	16.373,73	15.251,29	15.216,36	14.149,05	13.022,79	Olumlu
AEFES	19,42	19,04	18,66	17,90	19,80	20,18	18,83	17,66	18,59	17,74	16,49	Olumlu
AKBNK	83,55	81,60	79,35	75,15	85,80	88,05	79,28	72,26	77,03	74,37	68,02	Olumlu
ASELS	414,00	412,83	408,17	402,33	418,67	423,33	413,75	359,65	334,90	291,95	240,12	Olumlu
ASTOR	196,70	194,57	191,53	186,37	199,73	202,77	197,32	199,96	189,56	157,95	129,76	Olumsuz
BIMAS	765,00	759,33	748,17	731,33	776,17	787,33	752,00	708,34	694,08	638,54	580,69	Olumlu
DSTKF	2.276,00	2.247,67	2.215,33	2.154,67	2.308,33	2.340,67	2.158,40	1.969,05	1.638,43	1.149,57	882,64	Olumlu
EKGYO	22,34	21,83	21,33	20,31	22,85	23,35	21,33	20,27	21,94	21,88	20,79	Olumlu
ENKAI	108,00	106,67	104,73	101,47	109,93	111,87	104,18	95,48	95,18	87,69	78,25	Olumlu
EREGL	32,04	31,79	31,17	30,29	32,67	33,29	31,61	29,33	29,54	27,41	27,42	Olumlu
FROTO	109,30	107,63	105,97	102,63	110,97	112,63	106,60	103,77	108,90	102,41	96,55	Olumlu
GARAN	146,40	143,30	139,50	132,60	150,20	154,00	140,18	130,70	138,25	139,24	135,99	Olumlu
GUBRF	539,50	534,67	526,33	513,17	547,83	556,17	513,60	488,86	507,36	441,99	362,55	Olumlu
ISCTR	15,11	14,86	14,61	14,11	15,36	15,61	14,65	13,56	14,60	14,26	13,73	Olumlu
KCHOL	211,80	208,80	205,60	199,40	215,00	218,20	206,90	195,58	196,07	186,34	176,06	Olumlu
KOZAL	49,40	48,50	46,76	44,11	51,15	52,89	46,45	44,41	49,91	47,04	36,47	Olumlu
KRDMD	36,90	36,61	36,09	35,27	37,43	37,95	36,12	32,63	31,68	29,54	28,33	Olumlu
MGROS	673,00	666,33	658,17	643,33	681,17	689,33	655,80	618,66	632,17	601,13	539,77	Olumlu
PETKM	21,98	22,13	21,15	20,31	22,97	23,95	22,18	20,74	19,50	18,36	18,19	Olumsuz
PGSUS	196,90	193,47	188,93	180,97	201,43	205,97	188,40	181,42	189,49	196,18	214,06	Olumlu
SAHOL	105,10	103,33	100,87	96,63	107,57	110,03	100,96	93,46	96,81	93,29	89,69	Olumlu
SASA	3,14	3,16	3,01	2,87	3,30	3,45	2,90	2,53	2,48	2,59	3,04	Olumlu
SISE	48,34	47,87	47,27	46,19	48,95	49,55	47,86	45,93	45,34	42,69	40,02	Olumlu
TAVHL	320,00	318,33	309,42	298,83	328,92	337,83	322,40	313,78	318,92	315,23	283,74	Olumsuz
TCELL	120,50	119,27	117,23	113,97	122,53	124,57	117,38	110,22	113,84	108,07	100,95	Olumlu
THYAO	329,00	327,25	319,50	310,00	336,75	344,50	321,25	303,67	307,08	295,54	299,41	Olumlu
TOASO	294,50	289,50	284,00	273,50	300,00	305,50	292,70	278,93	288,50	269,48	248,02	Olumlu
TTKOM	65,40	64,58	63,57	61,73	66,42	67,43	63,25	60,12	63,57	61,62	57,97	Olumlu
TUPRS	253,00	257,75	246,75	240,50	264,00	275,00	262,75	255,19	237,65	217,52	192,48	Olumsuz
VAKBN	35,40	34,58	33,72	32,04	36,26	37,12	34,38	32,51	35,55	33,83	30,28	Olumlu
YKBNK	39,30	38,60	37,84	36,38	40,06	40,82	38,02	35,51	37,73	37,48	35,08	Olumlu

## 30 ENDEKSİ HİSSELERİ ÖZET TEKNİK TABLO

	Kapanış	Teknik Göstergeler				Ürettiği Sinyaller			
		CCI	MOM	RSI	STO	CCI	MOM	RSI	STO
<b>XU100</b>	14.587,93	109,33	112,75	72,80	85,15	Aşırı Alımda	AL	Aşırı Alımda	Aşırı Alımda
<b>XU030</b>	16.723,23	102,52	113,87	72,94	81,76	Aşırı Alımda	AL	Aşırı Alımda	Aşırı Alımda
AEFES	19,42	98,58	114,71	61,00	70,95		AL	AL	AL
AKBNK	83,55	113,80	122,42	68,16	69,86	Aşırı Alımda	AL	AL	AL
ASELS	414,00	82,13	129,27	72,58	77,26		AL	Aşırı Alımda	AL
ASTOR	196,70	-106,72	99,70	50,26	14,99	Aşırı Satımda	Sat	AL	Aşırı Satımda
BIMAS	765,00	91,89	111,03	67,49	71,37		AL	AL	AL
DSTKF	2.276,00	160,21	118,54	88,23	74,00	Aşırı Alımda	AL	Aşırı Alımda	AL
EKGYO	22,34	122,20	113,23	61,52	66,45	Aşırı Alımda	AL	AL	AL
ENKAI	108,00	120,69	116,61	70,53	75,07	Aşırı Alımda	AL	Aşırı Alımda	AL
EREGL	32,04	95,76	111,33	62,33	65,11		AL	AL	AL
FROTO	109,30	115,45	106,63	58,51	76,75	Aşırı Alımda	AL	AL	AL
GARAN	146,40	102,11	118,26	64,90	52,07	Aşırı Alımda	AL	AL	AL
GUBRF	539,50	184,49	109,82	65,13	71,69	Aşırı Alımda	AL	AL	AL
ISCTR	15,11	91,74	115,96	65,10	56,86		AL	AL	AL
KCHOL	211,80	111,23	108,17	66,76	76,17	Aşırı Alımda	AL	AL	AL
KOZAL	49,40	199,75	114,62	57,22	77,43	Aşırı Alımda	AL	AL	AL
KRDMD	36,90	76,47	115,02	66,41	35,69		AL	AL	AL
MGROS	673,00	114,75	109,08	66,27	83,04	Aşırı Alımda	AL	AL	Aşırı Alımda
PETKM	21,98	76,98	108,06	59,56	75,50		AL	AL	AL
PGSUS	196,90	138,37	109,75	63,67	62,98	Aşırı Alımda	AL	AL	AL
SAHOL	105,10	109,32	116,07	66,33	74,90	Aşırı Alımda	AL	AL	AL
SASA	3,14	184,19	129,75	78,45	89,20	Aşırı Alımda	AL	Aşırı Alımda	Aşırı Alımda
SISE	48,34	74,90	108,34	60,55	62,38		AL	AL	AL
TAVHL	320,00	-48,34	100,16	51,02	15,17		AL	AL	Aşırı Satımda
TCELL	120,50	109,70	112,41	66,58	82,31	Aşırı Alımda	AL	AL	Aşırı Alımda
THYAO	329,00	96,66	110,40	64,87	59,81		AL	AL	AL
TOASO	294,50	74,50	108,07	57,07	79,09		AL	AL	AL
TTKOM	65,40	123,78	110,85	63,40	74,62	Aşırı Alımda	AL	AL	AL
TUPRS	253,00	-6,40	99,70	50,94	63,85		Sat	AL	AL
VAKBN	35,40	80,23	114,05	59,41	61,13		AL	AL	AL
YKBNK	39,30	86,53	114,71	62,82	45,10		AL	AL	AL

## 100 ENDEKSİ HİSSELERİ ÖZET TEKNİK TABLO

	Kapanış	Pivot	Destek-I	Destek-II	Direnc-I	Direnc-II	Hareketli Ortalamalar (HO)					HO'ya Göre Görünüm*
							5	22	50	100	200	
AEFES	19,42	19,04	18,66	17,90	19,80	20,18	18,83	17,66	18,59	17,74	16,49	Olumlu
AGHOL	32,04	31,60	31,06	30,08	32,58	33,12	30,97	28,87	31,14	30,94	29,08	Olumlu
AKBNK	83,55	81,60	79,35	75,15	85,80	88,05	79,28	72,26	77,03	74,37	68,02	Olumlu
AKSA	10,95	10,87	10,79	10,63	11,03	11,11	10,58	10,43	10,22	9,96	10,07	Olumlu
AKSEN	80,10	80,53	78,12	76,13	82,52	84,93	82,06	78,86	74,21	70,10	56,47	Olumsuz
ALARK	95,55	94,75	93,55	91,55	96,75	97,95	94,01	90,58	97,48	100,03	93,15	Olumlu
ALTNY	15,96	15,99	15,79	15,61	16,17	16,37	15,97	15,02	15,61	15,64	16,53	Olumsuz
ANSGR	28,34	28,13	27,77	27,19	28,71	29,07	27,86	26,60	25,98	24,76	23,02	Olumlu
ARCLK	118,70	117,63	115,97	113,23	120,37	122,03	118,06	113,35	116,48	113,09	118,11	Olumlu
ASELS	414,00	412,83	408,17	402,33	418,67	423,33	413,75	359,65	334,90	291,95	240,12	Olumlu
ASTOR	196,70	75,90	135,80	74,91	136,79	76,89	197,32	199,96	189,56	157,95	129,76	Olumsuz
BALSU	15,89	15,63	15,26	14,64	16,25	16,62	15,04	14,56	15,12	15,91	19,09	Olumlu
BIMAS	765,00	759,33	748,17	731,33	776,17	787,33	752,00	708,34	694,08	638,54	580,69	Olumlu
BRSAN	566,00	559,67	550,33	534,67	575,33	584,67	553,30	525,49	584,97	573,54	497,28	Olumlu
BRYAT	2.233,00	745,50	1.489,21	745,43	1.489,28	745,57	2.161,00	2.052,41	2.124,61	2.103,72	2.098,32	Olumlu
BSOKE	35,00	34,96	34,46	33,92	35,50	36,00	35,18	34,08	32,14	26,08	20,54	Olumsuz
BTCIM	6,67	6,63	6,56	6,46	6,73	6,80	6,66	6,47	5,85	4,97	4,65	Olumlu
CANTE	1,77	1,75	1,73	1,68	1,80	1,82	1,69	1,66	1,66	1,72	1,78	Olumlu
CCOLA	79,15	78,37	76,73	74,32	80,78	82,42	76,77	71,23	72,19	67,38	58,72	Olumlu
CIMSA	54,35	53,73	52,82	51,28	55,27	56,18	53,31	50,41	50,37	48,57	47,30	Olumlu
CVKMD	36,40	35,79	35,17	33,95	37,01	37,63	35,90	33,27	34,64	31,23	23,46	Olumlu
CWENE	35,58	35,51	34,63	33,67	36,47	37,35	34,92	31,09	30,84	30,01	24,92	Olumlu
DAPGM	10,63	10,67	10,51	10,40	10,78	10,94	10,96	13,31	12,65	12,30	13,11	Olumsuz
DOAS	190,90	189,93	188,37	185,83	192,47	194,03	190,18	183,39	193,09	190,95	180,02	Olumlu
DOHOL	21,44	21,30	20,90	20,36	21,84	22,24	21,62	20,74	20,84	19,83	18,52	Olumsuz
DSTKF	2.276,00	772,82	1.523,94	771,88	1.524,88	773,76	2.158,40	1.969,05	1.638,43	1.149,57	882,64	Olumlu
ECILC	91,45	90,73	89,92	88,38	92,27	93,08	96,51	107,59	113,43	104,88	88,42	Olumsuz
EFORC	8,14	7,94	7,74	7,34	8,34	8,54	6,79	8,18	15,14	20,50	21,13	Olumsuz
EKGYO	22,34	21,83	21,33	20,31	22,85	23,35	21,33	20,27	21,94	21,88	20,79	Olumlu
ENERY	9,29	86,70	46,19	83,10	49,79	90,30	9,06	8,74	9,17	9,46	9,59	Olumlu
ENJSA	127,00	125,93	124,67	122,33	128,27	129,53	124,28	116,06	110,18	99,54	85,08	Olumlu
ENKAI	108,00	96,25	100,95	93,90	103,30	98,60	104,18	95,48	95,18	87,69	78,25	Olumlu
EREGL	32,04	31,79	31,17	30,29	32,67	33,29	31,61	29,33	29,54	27,41	27,42	Olumlu
EUPWR	40,20	13,40	26,80	13,40	26,80	13,40	41,83	39,88	38,63	36,75	32,99	Olumsuz

## 100 ENDEKSİ HİSSELERİ ÖZET TEKNİK TABLO

	Kapanış	Pivot	Destek-I	Destek-II	Direnc-I	Direnc-II	Hareketli Ortalamalar (HO)					HO'ya Göre Görünüm*
							5	22	50	100	200	
EUREN	5,37	5,36	5,29	5,20	5,45	5,52	5,32	4,87	5,00	5,52	6,62	Olumlu
FENER	3,21	3,18	3,14	3,06	3,26	3,30	3,12	2,79	2,96	3,23	3,86	Olumlu
FROTO	109,30	107,63	105,97	102,63	110,97	112,63	106,60	103,77	108,90	102,41	96,55	Olumlu
GARAN	146,40	143,30	139,50	132,60	150,20	154,00	140,18	130,70	138,25	139,24	135,99	Olumlu
GENIL	10,34	10,29	10,15	9,97	10,47	10,61	10,37	10,17	9,13	10,16	11,22	Olumsuz
GESAN	47,56	47,26	46,88	46,20	47,94	48,32	48,62	46,90	48,32	48,48	47,63	Olumsuz
GLRMK	244,90	240,17	235,43	225,97	249,63	254,37	233,52	199,56	184,50	181,74	176,84	Olumlu
GRSEL	324,00	320,08	316,17	308,33	327,92	331,83	317,65	315,78	340,88	339,25	332,06	Olumlu
GRTHO	255,50	254,67	250,33	245,17	259,83	264,17	262,00	245,97	246,46	252,79	353,74	Olumsuz
GSRAY	1,13	1,13	1,11	1,10	1,14	1,16	1,11	1,09	1,15	1,18	1,31	Olumlu
GUBRF	539,50	534,67	526,33	513,17	547,83	556,17	513,60	488,86	507,36	441,99	362,55	Olumlu
HALKB	41,14	40,47	39,79	38,45	41,81	42,49	40,05	38,02	42,76	41,37	34,23	Olumlu
HEKTS	3,32	3,34	3,24	3,16	3,42	3,52	3,23	2,98	3,07	3,10	3,45	Olumlu
IPEKE	99,55	99,00	97,10	94,65	101,45	103,35	97,68	94,88	103,22	99,25	82,37	Olumlu
ISCTR	15,11	14,86	14,61	14,11	15,36	15,61	14,65	13,56	14,60	14,26	13,73	Olumlu
ISMEN	45,80	44,99	44,13	42,47	46,65	47,51	44,67	41,89	43,25	41,27	40,13	Olumlu
IZENR	10,60	10,48	10,07	9,53	11,02	11,43	10,08	9,77	9,58	9,75	9,28	Olumlu
KCHOL	211,80	208,80	205,60	199,40	215,00	218,20	206,90	195,58	196,07	186,34	176,06	Olumlu
KLRHO	119,90	48,22	83,32	46,74	84,80	49,70	111,16	114,60	245,54	295,13	197,89	Olumsuz
KONTR	13,12	12,63	12,13	11,15	13,61	14,11	11,18	9,21	9,41	10,71	12,62	Olumlu
KOZAA	141,00	139,83	137,07	133,13	143,77	146,53	137,66	129,97	140,87	127,72	105,84	Olumlu
KOZAL	49,40	48,50	46,76	44,11	51,15	52,89	46,45	44,41	49,91	47,04	36,47	Olumlu
KRDMD	36,90	36,61	36,09	35,27	37,43	37,95	36,12	32,63	31,68	29,54	28,33	Olumlu
KTLEV	85,00	84,15	82,70	80,40	86,45	87,90	83,37	75,37	58,04	41,57	26,73	Olumlu
KUYAS	89,30	90,87	86,88	84,47	93,28	97,27	88,13	81,33	74,78	63,85	58,55	Olumlu
MAGEN	62,15	61,87	61,28	60,42	62,73	63,32	62,11	55,58	50,57	44,63	33,53	Olumlu
MAVI	45,40	44,68	43,96	42,52	46,12	46,84	44,01	42,91	44,21	43,56	42,01	Olumlu
MGROS	673,00	666,33	658,17	643,33	681,17	689,33	655,80	618,66	632,17	601,13	539,77	Olumlu
MIATK	40,46	40,07	39,51	38,57	41,01	41,57	39,89	40,45	39,30	38,25	38,58	Olumsuz
MPARK	479,00	470,92	462,83	446,67	487,08	495,17	464,90	433,92	442,54	415,84	382,50	Olumlu
OBAMS	8,20	29,31	18,01	27,81	19,51	30,81	8,16	8,30	8,18	8,09	7,96	Olumsuz
ODAS	7,21	313,65	148,31	289,40	172,56	337,90	6,98	6,32	6,13	5,74	5,67	Olumlu

## 100 ENDEKSİ HİSSELERİ ÖZET TEKNİK TABLO

	Kapanış	Pivot	Destek-I	Destek-II	Direnc-I	Direnc-II	Hareketli Ortalamalar (HO)					HO'ya Göre Görünüm*
							5	22	50	100	200	
OTKAR	408,50	407,17	404,33	400,17	411,33	414,17	400,90	383,30	393,07	432,79	466,75	Olumlu
OYAKC	25,54	25,34	24,96	24,38	25,92	26,30	25,44	24,28	24,60	24,72	23,22	Olumlu
PAHOL	1,65	1,63	1,60	1,56	1,67	1,70	1,59	1,54	1,56	1,58	0,00	Olumlu
PASEU	126,00	123,77	121,53	117,07	128,23	130,47	121,90	120,00	125,94	136,39	125,17	Olumlu
PATEK	21,80	22,19	21,41	21,01	22,59	23,37	21,21	18,77	18,92	21,02	24,72	Olumlu
PETKM	21,98	22,13	21,15	20,31	22,97	23,95	22,18	20,74	19,50	18,36	18,19	Olumsuz
PGSUS	196,90	193,47	188,93	180,97	201,43	205,97	188,40	181,42	189,49	196,18	214,06	Olumlu
PSGYO	3,02	2,93	2,84	2,66	3,11	3,20	2,65	2,50	2,42	2,53	2,74	Olumlu
QUAGR	4,10	4,09	3,94	3,78	4,25	4,40	3,81	3,30	3,11	3,00	5,47	Olumlu
RALYH	319,75	317,67	308,33	296,92	329,08	338,42	290,05	217,61	182,28	194,99	173,55	Olumlu
REEDR	8,40	8,14	7,89	7,37	8,66	8,91	7,78	7,71	7,05	7,04	8,53	Olumlu
SAHOL	105,10	103,33	100,87	96,63	107,57	110,03	100,96	93,46	96,81	93,29	89,69	Olumlu
SARKY	30,32	29,61	28,71	27,09	31,23	32,13	28,86	27,81	32,23	28,66	21,13	Olumlu
SASA	3,14	3,16	3,01	2,87	3,30	3,45	2,90	2,53	2,48	2,59	3,04	Olumlu
SISE	48,34	47,87	47,27	46,19	48,95	49,55	47,86	45,93	45,34	42,69	40,02	Olumlu
SKBNK	13,20	13,05	12,88	12,56	13,37	13,54	12,84	11,29	11,13	9,59	8,39	Olumlu
SOKM	52,75	52,18	51,57	50,38	53,37	53,98	52,38	51,75	58,29	56,26	47,95	Olumlu
TABGD	265,50	262,00	258,00	250,50	269,50	273,50	258,05	249,13	255,23	244,99	232,65	Olumlu
TAVHL	320,00	318,33	309,42	298,83	328,92	337,83	322,40	313,78	318,92	315,23	283,74	Olumsuz
TCELL	120,50	119,27	117,23	113,97	122,53	124,57	117,38	110,22	113,84	108,07	100,95	Olumlu
THYAO	329,00	327,25	319,50	310,00	336,75	344,50	321,25	303,67	307,08	295,54	299,41	Olumlu
TKFEN	120,80	119,73	117,47	114,13	123,07	125,33	119,72	100,60	89,23	80,51	86,30	Olumlu
TOASO	294,50	289,50	284,00	273,50	300,00	305,50	292,70	278,93	288,50	269,48	248,02	Olumlu
TSKB	12,66	12,50	12,30	11,93	12,87	13,07	12,31	11,71	12,05	12,29	12,47	Olumlu
TTKOM	65,40	64,58	63,57	61,73	66,42	67,43	63,25	60,12	63,57	61,62	57,97	Olumlu
TUKAS	2,58	2,56	2,51	2,45	2,62	2,67	2,47	2,36	2,49	2,58	2,78	Olumlu
TUPRS	253,00	257,75	246,75	240,50	264,00	275,00	262,75	255,19	237,65	217,52	192,48	Olumsuz
TUREX	9,08	8,97	8,80	8,53	9,24	9,41	8,60	7,82	7,61	7,52	8,42	Olumlu
TURSG	14,71	14,44	14,17	13,63	14,98	15,25	13,82	13,12	12,77	12,36	11,26	Olumlu
ULKER	124,80	123,17	121,53	118,27	126,43	128,07	121,42	116,38	121,16	120,24	114,98	Olumlu
VAKBN	35,40	34,58	33,72	32,04	36,26	37,12	34,38	32,51	35,55	33,83	30,28	Olumlu
VESTL	30,08	29,56	29,04	28,00	30,60	31,12	28,68	28,60	29,43	30,10	33,17	Olumlu
YKBNK	39,30	38,60	37,84	36,38	40,06	40,82	38,02	35,51	37,73	37,48	35,08	Olumlu
ZOREN	3,21	3,14	3,06	2,92	3,28	3,36	3,01	2,88	3,11	3,13	3,30	Olumlu

## GAYRİMENKUL YO HİSSELERİ ÖZET TEKNİK TABLO

	Kapanış	Pivot	Destek-I	Destek-II	Direnc-I	Direnc-II	Hareketli Ortalamalar					HO'ya Göre Görünüm*
							5	22	50	100	200	
ADGYO	60,30	59,78	59,07	57,83	61,02	61,73	59,99	58,44	57,22	55,36	50,65	Olumlu
AGYO	8,60	8,52	8,39	8,19	8,72	8,85	8,33	8,33	8,04	7,68	7,61	Olumlu
AHSGY	18,09	17,99	17,80	17,51	18,28	18,47	17,92	18,54	20,14	19,22	14,90	Olumsuz
AKFGY	2,89	2,85	2,81	2,73	2,93	2,97	2,80	2,80	2,88	2,84	2,80	Olumlu
AKMGY	282,50	285,67	275,33	268,17	292,83	303,17	298,71	275,13	239,77	217,69	216,59	Olumsuz
AKSGY	9,53	9,49	9,40	9,27	9,62	9,71	9,51	9,06	8,74	8,34	7,89	Olumlu
ALGYO	5,42	5,34	5,23	5,04	5,53	5,64	5,15	5,30	5,23	4,99	4,14	Olumsuz
ASGYO	11,27	11,17	11,04	10,81	11,40	11,53	10,99	10,69	10,97	10,89	11,34	Olumlu
ATAGY	13,30	13,23	12,97	12,64	13,56	13,82	12,69	12,31	12,91	13,52	13,71	Olumlu
AVGYO	13,07	13,09	12,82	12,58	13,33	13,60	12,91	11,92	12,58	11,59	12,45	Olumlu
AVPGY	56,50	56,02	55,43	54,37	57,08	57,67	55,73	52,14	52,24	53,51	56,90	Olumlu
BASGZ	51,15	50,82	50,43	49,72	51,53	51,92	51,19	51,25	49,20	46,46	41,77	Olumsuz
BEGYO	4,55	4,49	4,43	4,30	4,62	4,68	4,42	4,32	4,40	4,65	6,43	Olumlu
DGGYO	31,56	31,30	30,64	29,72	32,22	32,88	31,22	28,76	29,88	30,88	32,23	Olumlu
DZGYO	8,33	8,28	8,17	8,02	8,43	8,54	8,07	7,71	8,25	8,12	7,68	Olumlu
EGEGY	31,06	31,20	30,26	29,46	32,00	32,94	31,88	30,21	30,49	28,76	27,42	Olumsuz
EKGYO	22,34	21,83	21,33	20,31	22,85	23,35	21,33	20,27	21,94	21,88	20,79	Olumlu
EYGYO	2,80	2,77	2,72	2,63	2,86	2,91	2,79	2,83	3,25	3,53	3,76	Olumsuz
FZLGY	16,13	16,37	15,89	15,65	16,61	17,09	16,59	16,61	14,45	13,75	13,19	Olumsuz
HLGYO	5,84	5,79	5,71	5,58	5,92	6,00	5,72	5,22	5,08	4,58	4,21	Olumlu
IDGYO	3,73	3,71	3,68	3,63	3,76	3,79	3,74	3,99	4,06	3,87	3,78	Olumsuz
ISGYO	21,00	20,73	20,47	19,93	21,27	21,53	20,66	20,37	21,22	21,37	20,32	Olumlu
KGYO	11,38	11,10	10,79	10,21	11,68	11,99	10,19	8,55	7,94	6,76	5,49	Olumlu
KLGYO	5,45	5,38	5,28	5,12	5,54	5,64	5,29	5,26	5,91	6,30	6,35	Olumlu
KRGYO	2,90	2,88	2,84	2,79	2,93	2,97	2,83	2,74	2,89	2,95	3,14	Olumlu
KZBGY	3,25	3,21	3,14	3,04	3,31	3,38	3,18	3,25	3,52	3,59	3,93	Olumsuz
KZGYO	23,96	23,84	23,56	23,16	24,24	24,52	23,33	22,84	23,40	24,06	24,23	Olumlu
MHRGY	3,88	3,85	3,79	3,69	3,95	4,01	3,75	3,50	3,54	3,51	3,79	Olumlu
MRGYO	1,65	1,64	1,62	1,59	1,67	1,69	1,59	1,48	1,54	1,62	1,80	Olumlu
MSGYO	8,13	7,97	7,79	7,45	8,31	8,49	7,93	8,22	7,12	6,42	5,98	Olumsuz
NUGYO	9,72	9,68	9,55	9,37	9,86	9,99	9,44	9,10	9,49	9,86	10,11	Olumlu
OZGYO	2,10	2,07	2,04	1,98	2,13	2,16	2,03	2,00	2,04	2,05	2,06	Olumlu
OZKGY	13,18	13,07	12,94	12,70	13,31	13,44	12,96	12,90	13,75	14,29	13,95	Olumlu
PAGYO	129,70	127,20	124,70	119,70	132,20	134,70	126,58	121,20	106,29	95,41	89,26	Olumlu
PEKGY	14,38	14,23	13,91	13,45	14,69	15,01	13,89	13,98	13,10	12,39	10,34	Olumsuz
PSGYO	3,02	2,93	2,84	2,66	3,11	3,20	2,65	2,50	2,42	2,53	2,74	Olumlu
RYGYO	33,80	33,33	32,87	31,93	34,27	34,73	33,71	32,46	31,47	27,62	24,69	Olumlu
SEGYO	5,00	4,97	4,86	4,71	5,12	5,23	4,91	4,64	5,31	5,20	5,02	Olumlu
SNGYO	3,80	3,75	3,68	3,57	3,86	3,93	3,68	3,62	4,17	4,50	4,59	Olumlu
SRVGY	3,31	3,27	3,23	3,15	3,35	3,39	3,20	3,17	3,22	3,31	3,31	Olumlu
SURGY	70,00	69,48	68,22	66,43	71,27	72,53	68,84	58,87	61,52	53,71	53,11	Olumlu
TDGYO	16,70	16,71	16,41	16,13	16,99	17,29	16,39	17,53	19,68	28,04	24,32	Olumsuz
TRGYO	92,95	91,82	90,68	88,42	94,08	95,22	90,53	87,87	85,35	81,21	77,27	Olumlu
TSGYO	6,99	6,93	6,80	6,62	7,11	7,24	6,77	6,65	6,99	7,11	7,38	Olumlu
VKGYO	2,84	2,81	2,77	2,70	2,88	2,92	2,76	2,68	2,75	2,74	2,64	Olumlu
VRGYO	2,48	2,46	2,44	2,39	2,51	2,53	2,42	2,29	2,34	2,45	2,86	Olumlu
YGGYO	215,10	215,73	210,97	206,83	219,87	224,63	214,80	205,43	174,38	149,39	127,76	Olumlu
ZRGYO	21,62	7,21	14,41	7,21	14,41	7,21	21,39	21,77	22,13	22,74	22,99	Olumsuz

**TEKNİK ANALİZ İNDİKATÖR DEĞERLERİ NE İFADE EDİYOR?****PİVOT DESTEK DİRENÇ NOKTALARI**

Pivot noktaları ve o seviyedeki direnç ve destek bölgesi, fiyatların yönünün değişebileceği bölgelerdir. Bu seviyeler işlem öneri hizmetinde destek ve direnç noktaları her zaman stop ve hedef belirlerken hesaba katılır. Hesaplama önceki günün en yüksek, en düşük ve kapanış fiyatı dikkate alınır.

$$2. \text{ Direnç Seviyesi (R2)} = \text{Pivot} + (\text{R1} - \text{S1})$$

$$1. \text{ Direnç Seviyesi (R1)} = (2 \times \text{Pivot}) - \text{En Düşük}$$

$$\text{Pivot Noktası} = (\text{Yüksek} + \text{Kapanış} + \text{Düşük}) / 3$$

$$1. \text{ Destek Seviyesi (S1)} = (2 \times \text{Pivot}) - \text{En Yüksek}$$

$$2. \text{ Destek Seviyesi (S2)} = \text{Pivot} - (\text{R1} - \text{S1})$$

**HAREKETLİ ORTALAMALAR:** Hareketli ortalama, hisse senedi fiyatlarının belirli bir zaman dilimindeki ortalamalarını gösteren bir indikatördür. Basit, ağırlıklı ve eksponansiyel (üslü) olarak hesaplanabilir. Basit ortalamalar belirlenen süre içindeki her değere eşit önem verirken, diğer iki yöntem günümüze en yakın değerlere daha fazla ağırlık verir. Bültenimizde yer alan tablolarda basit hareketli ortalama yöntemi kullanılmış, 5, 22, 50, 100 ve 200 günlük hesaplanmıştır. Kısa dönemli hareketli ortalamanın uzun dönemliyi keserek yukarı çıkması "al", aşağı düşmesi ise "sat" sinyalini olarak yorumlanır.

**MOMENTUM:** Momentum, belirlenmiş olan bir süre içinde fiyatların %kaç değiştiğini gösteren bir göstergedir. Göstergede 100 referans noktasını gösterir. Göstergenin referans çizgisinin altına inmesi "sat", referans çizgisinin üzerine çıkması "al" sinyali olarak değerlendirilir. Momentumun aşırı satım bölgesinden dönüş eğiliminde olması kısa vadede düşüşün tamamlandığını, momentumun belirli bir tepe yapıp aşağı doğru dönmesi, fiyatlardaki artış hızının yavaşladığını ve fiyatların bir süre sonra gerilemeye başlayacağını gösterir.

**RSI:** "0" ile "100" sayıları arasında hareket eder. RSI'da genellikle 0 - 30 arası aşırı satım, 70 - 100 arası aşırı alım bölgeleridir. Bir hissenin kendi görelî iç gücünü ölçer. Fiyat grafiği tepe veya dip noktaları ile gösterge tepe veya dip noktaları arasındaki uyumsuzluk potansiyel al/sat sinyalleridir. RSI üzerindeki destek/direnç tespitleri çoğu zaman grafik üzerindeki daha olumlu sonuç verir.

**STOCHASTIC:** 0 - 100 arası hareket eden kısa vadeli bir göstergedir. 0 - 20 arası aşırı satım, 80 - 100 arası aşırı alım durumunu temsil eder. 5 günlük hesaplanan yüksek, düşük ve kapanış değerlerinin bileşimi (%K) ile bununla birlikte hareket eden 3 günlük eğrinin (%D) kesişme noktaları alım/satım yerleri olarak yorumlanabilir. Yavaşlatılmış %K çizgisi aşağıdan yukarıya doğru %D çizgisini keserse "AL", %K çizgisi %D çizgisini yukarıdan aşağıya doğru keserse "SAT" sinyali olarak değerlendirilir.

**CCI:** CCI eğrisi +100 ile -100 arasında bir değer alır. Göstergede +100 seviyesinin üzeri aşırı alım yapıldığını, -100 seviyesinin altı ise aşırı satım yapıldığını ifade eder.

**Anadolu Yatırım Araştırma Bölümü****Sevgül YIRTAR**

Anadolu Yatırım Araştırma Departmanı | Bölüm Başkanı  
Bankacılık, Holding ve Savunma  
[Syirtar@anadoluyatirim.com.tr](mailto:Syirtar@anadoluyatirim.com.tr) | [www.anadolubank.com.tr](http://www.anadolubank.com.tr) (216) 649 77 35

**Dr. Gözde SARAK**

Anadolu Yatırım Araştırma Departmanı | Yönetmen  
Otomotiv, Telekomünikasyon ve Demir-Çelik  
[Garak@anadoluyatirim.com.tr](mailto:Garak@anadoluyatirim.com.tr) | [www.anadolubank.com.tr](http://www.anadolubank.com.tr) (216) 649 77 36

**Ecrin ŞARK**

Anadolu Yatırım Araştırma Departmanı | Yönetmen Yardımcısı  
Havacılık, Gayrimenkul ve Çimento  
[Esark@anadoluyatirim.com.tr](mailto:Esark@anadoluyatirim.com.tr) | [www.anadolubank.com.tr](http://www.anadolubank.com.tr) (216) 649 77 39

**Mehmet Ali KATMER**

Anadolu Yatırım Araştırma Departmanı | Yönetmen Yardımcısı  
Enerji, Perakende ve Gıda  
[Makatmer@anadoluyatirim.com.tr](mailto:Makatmer@anadoluyatirim.com.tr) | [www.anadolubank.com.tr](http://www.anadolubank.com.tr) (216) 649 77 37

**Anadolu Yatırım Araştırma Bölümü**

---

Araştırma Bölümü : [arastirma@anadoluyatirim.com.tr](mailto:arastirma@anadoluyatirim.com.tr) | (216) 649 77 35

---



Twitter adresimiz için [tıklayınız...](#)

Facebook adresimiz için [tıklayınız...](#)

**Uyarı:** Burada yer alan yatırım bilgi, yorum ve tavsiyeleri yatırım danışmanlığı kapsamında değildir. Yatırım danışmanlığı hizmeti, yetkili kuruluşlar tarafından kişilerin risk ve getiri tercihleri dikkate alınarak kişiye özel sunulmaktadır. Burada yer alan yorum ve tavsiyeler ise genel niteliktedir. Bu tavsiyeler mali durumunuz ile risk ve getiri tercihlerinize uygun olmayabilir. Bu nedenle, sadece burada yer alan bilgilere dayanarak yatırım kararı verilmesi beklentilerinize uygun sonuçlar doğurmayabilir.

Bu rapor tarafımızca doğruluğu ve güvenilirliği kabul edilmiş kaynaklar kullanılarak hazırlanmış olup yatırımcılara kendi oluşturacakları yatırım kararlarında yardımcı olmayı hedeflemekte ve herhangi bir yatırım aracını alma veya satma yönünde yatırımcıların kararlarını etkilemeyi amaçlamamaktadır. Yatırımcıların verecekleri yatırım kararları ile bu raporda bulunan görüş, bilgi ve veriler arasında bir bağlantı kurulamayacağı gibi, söz konusu kararların neticesinde oluşabilecek yanlışlık veya zararlardan kurum çalışanları ile Anadolubank A.Ş. ve Anadolu Yatırım Menkul Kıymetler A.Ş.'nin herhangi bir sorumluluğu bulunmamaktadır.