

BIST100 Teknik Bülten:

11 Mayıs 2026

ENDEKSTE POZİTİF SEYİR KORUNUYOR

Geçtiğimiz haftanın son işlem gününe yatay başlayan ve gün içerisinde 14,933 ile 15,167 bandında hareket eden BIST 100 endeksi, günü %0,15 oranında sınırlı değer kazanımıyla 15,062 seviyesinden tamamladı.

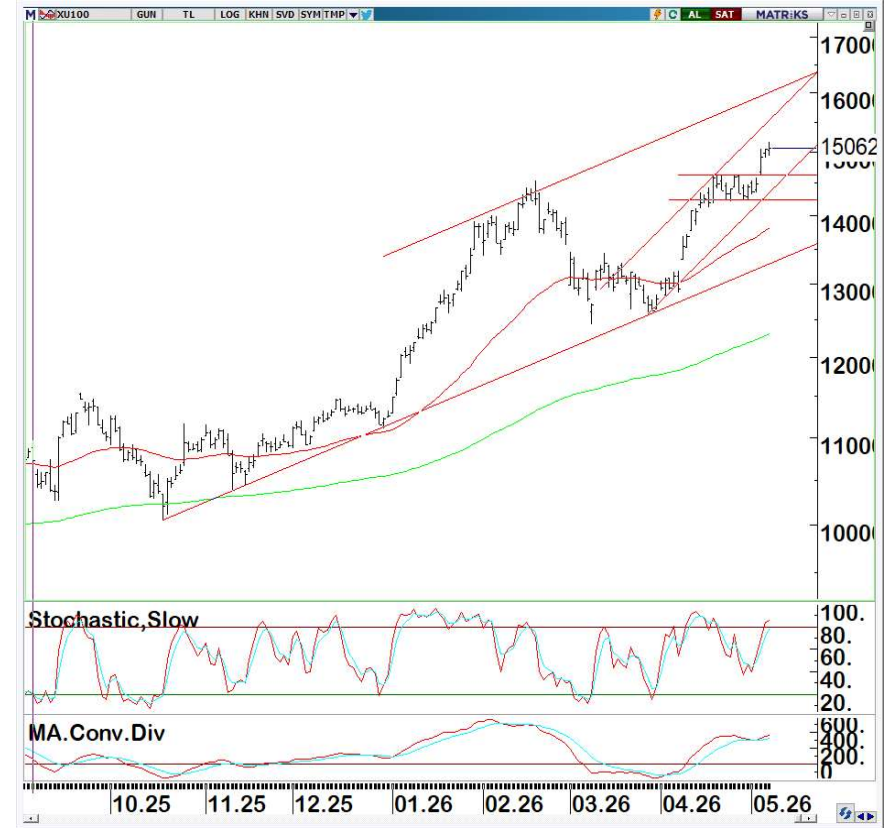
Son 2 işlem gününde hareketlerin daha sınırlı kaldığı, hisse bazlı hareketlerin ise daha ön plana çıktığı bir seyir hakim olurken, ana trendde şimdilik bir bozulma görmüyoruz.

Teknik göstergelerin yukarı yönde hareket ediyor olması yükseliş eğiliminin devamını desteklerken, 15,000 seviyesinin üzerinde kaldığı sürece güçlü görünümün devamını bekliyoruz.

Bu destek noktasının üzerinde sürece hareketlerde ilk etapta 15,500-15,550 direnç bandına kadar yükselişin devamını bekliyoruz.

Dolar bazlı grafiklerde önemli direnç bölgesi olarak gördüğümüz bu banda yaklaşan hareketler sonrasında hafta içerisinde kâr satışları görebiliriz.

Bu nedenle özellikle kısa vadede açılmış pozisyonlar açısından 15,550 seviyelerine yaklaşan fiyatlamalar sonrasında daha temkinli kalınmasını öneriyoruz.



DESTEK	15.000	14.620	14.212
DİRENÇ	15.500	15.550	16.200

STOCH	RSI	MFI	MOM	MACD
↑	↑	↑	↑	↑

5 GÜNLÜK (BASİT)	10 GÜNLÜK (BASİT)	22 GÜNLÜK (BASİT)	50 GÜNLÜK (ÜSSEL)	100 GÜNLÜK (ÜSSEL)	200 GÜNLÜK (ÜSSEL)
14,777.14	14,597.19	14,304.14	13,825.34	13,205.58	12,330.41

“Bu bültende yer alan bilgiler Ata Yatırım tarafından bilgilendirme amacıyla hazırlanmıştır ve yatırım bilgi, yorum ve tavsiyeleri yatırım danışmanlığı kapsamında değildir. Yatırım danışmanlığı hizmeti, yetkili kuruluşlar tarafından kişilerin risk ve getiri tercihleri dikkate alınarak kişiye özel sunulmaktadır. Burada yer alan yorum ve tavsiyeler ise genel nitelikte olup, yorum ve tavsiyede bulunanların kişisel görüşlerine dayanmaktadır. Bu görüşler, mali durumunuz ile risk ve getiri tercihinize uygun olmayabilir. Bu nedenle, sadece burada yer alan bilgilere dayanılarak yatırım kararı verilmesi beklentilerinize uygun sonuçlar doğurmayabilir. Bu durumda, ortaya çıkabilecek sonuçlardan dolayı Ata Yatırım sorumluluk kabul etmez. Bu e-postanın virüs içermemesi için alınması gereken tedbirler alınmıştır. İşbu e-posta ve eklerinin kullanımdan kaynaklı zarar veya kayıplardan sorumlu olmadığımızı hatırlatır, kullanmadan önce virüs kontrol programlarınız ile tarama yapmanızı tavsiye ederiz.”

Ata Yatırım Menkul Kıymetler A.Ş

Emirhan Cad. No: 109 Atakule Kat: 12
34349 Balmumcu /İstanbul
Tel: (212) 310 62 00