

BIST100 Teknik Bülten:

16 Haziran 2026

YUKARI YÖNLÜ BEKLENTİ GÜÇLENİYOR

Haftaya alıcılı başlayan ve gün boyunca artan işlem hacminin de desteğiyle güçlü bir seyir izleyen BIST 100 endeksi, günü %3,64 oranında değer kazanımıyla 14.446 seviyesinden tamamladı.

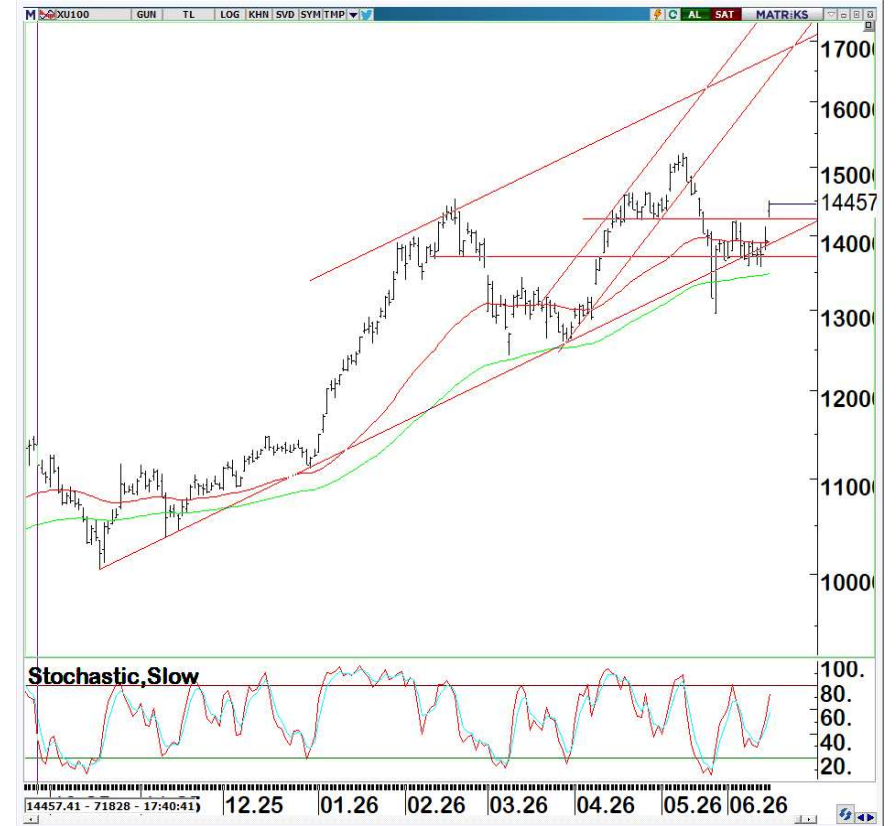
Dün güçlenen alımların ardından kısa vadeli göstergelerdeki pozitif görünümün devam ile birlikte, uzun süredir sat konumunda bulunan MACD'nin al sinyali üretmiş olmasını teknik açıdan oldukça olumlu değerlendiriyoruz.

Diğer yandan 50 günlük üssel ortalamanın üzerinde hareketlerin sürmesi ve önemli ara direnç seviyelerinin aşılmış olması da teknik görünümü destekleyen unsurlar arasında yer alıyor.

Dünkü güçlü yükseliş sonrasında bugün hafif alıcılı bir açılış beklediğimiz endekste, 14.212 ile 14.532 bandını gün içi destek ve direnç seviyeleri olarak takip edeceğiz.

14.212 seviyesinin üzerinde kaldığı sürece yükseliş potansiyelinin korunacağını düşünüyoruz. Bu nedenle kısa vadeli pozisyonların 14.212 seviyesinin üzerinde sürdürülmesini uygun buluyoruz.

Yükseliş hareketinin devamı halinde ise 14.532 direncinin aşılp aşılamayacağı kısa vadeli yön açısından belirleyici olacaktır. Bu seviyenin üzerinde gerçekleşebilecek kapanışlarda ilk etapta 14.763, sonrasında ise tarihi zirvenin bulunduğu 15.204 seviyesi üst direnç bölgeleri olarak hedeflenebilir.



DESTEK	14.212	13.904	13.600
DİRENÇ	14.532	14.763	15.204

STOCH	RSI	MFI	MOM	MACD
↑	↑	↑	↑	↑

5 GÜNLÜK (BASİT)	10GÜNLÜK (BASİT)	22 GÜNLÜK (BASİT)	50 GÜNLÜK (ÜSSEL)	100 GÜNLÜK (ÜSSEL)	200 GÜNLÜK (ÜSSEL)
13,925	13,921	14,046	13,925	13,495	12,656

“Bu bültende yer alan bilgiler Ata Yatırım tarafından bilgilendirme amacıyla hazırlanmıştır ve yatırım bilgi, yorum ve tavsiyeleri yatırım danışmanlığı kapsamında değildir. Yatırım danışmanlığı hizmeti, yetkili kuruluşlar tarafından kişilerin risk ve getiri tercihleri dikkate alınarak kişiye özel sunulmaktadır. Burada yer alan yorum ve tavsiyeler ise genel nitelikte olup, yorum ve tavsiyede bulunanların kişisel görüşlerine dayanmaktadır. Bu görüşler, mali durumunuz ile risk ve getiri tercihinize uygun olmayabilir. Bu nedenle, sadece burada yer alan bilgilere dayanarak yatırım kararı verilmesi beklentilerinize uygun sonuçlar doğurmayabilir. Bu durumda, ortaya çıkabilecek sonuçlardan dolayı Ata Yatırım sorumluluk kabul etmez. Bu e-postanın virüs içermemesi için alınması gereken tedbirler alınmıştır. İşbu e-posta ve eklerinin kullanımdan kaynaklı zarar veya kayıplardan sorumlu olmadığımızı hatırlatır, kullanmadan önce virüs kontrol programlarınız ile tarama yapmanızı tavsiye ederiz.”

Ata Yatırım Menkul Kıymetler A.Ş

Emirhan Cad. No: 109 Atakule Kat: 12
34349 Balmumcu /İstanbul
Tel: (212) 310 62 00