

**Haziran Vadeli Endeks 30 Sözleşmesi: FXU0300626**

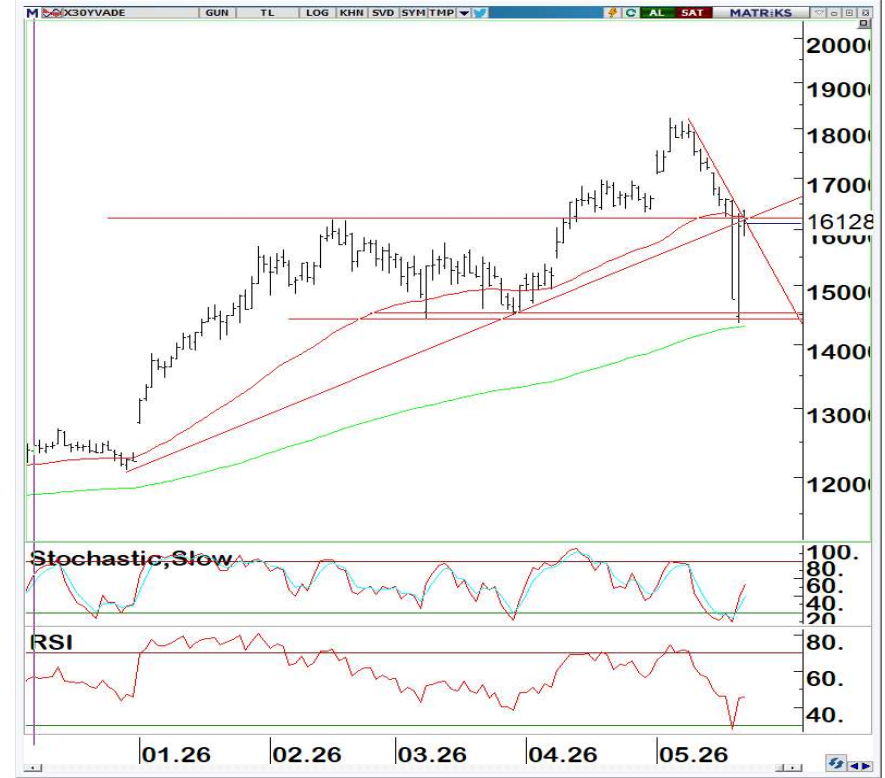
Dün alıcılı açılış sonrasında gün içerisinde 15,876 seviyesine kadar geri çekilen Haziran vadeli endeks sözleşmesi, günün ikinci yarısında etkili olan alımlarla toparlandı ve günü %0,37 oranında değer kazanımıyla 16,128 seviyesinden tamamladı.

50 günlük ortalama çevresinde volatilitenin yüksek seyrettiğini görünürken, teknik göstergelerde ise toparlanma ve güç kazanımının devam ettiğini söyleyebiliriz.

Şimdilik 50 günlük ortalamanın net şekilde aşılammış olması yükseliş hareketlerini sınırlasa da göstergelerdeki pozitif görünüm nedeniyle bu direncin bayram sonrasındaki süreçte kırılma olasılığının arttığını düşünüyoruz.

Bayram öncesinde kısa işlem günlerinin etkisiyle yatay ve dar bantta hareketlerin daha ön planda kalmasını beklemekle birlikte, gün içerisinde 15,950 seviyesinin üzerinde kalıcılık sağlanabilmesi tepki hareketlerinin devamını destekleyecektir.

Yükseliş hareketinin yeniden ivme kazanabilmesi ve yeni uzun pozisyonlar açısından ise 16,300 direncinin üzerinde kapanış gerçekleşmesini önemli buluyoruz.



<b>DESTEK</b>	15.950	15.570	15.375
<b>DİRENÇ</b>	16.300	16.962	17.560

5 GÜNLÜK (BASİT)	10 GÜNLÜK (BASİT)	22 GÜNLÜK (BASİT)	50 GÜNLÜK (ÜSSEL)	100 GÜNLÜK (ÜSSEL)	200 GÜNLÜK (ÜSSEL)
16.023	16.688	16.882	16.244	15.458	14.311

STOCH	RSI	MFI	MOM	MACD
↑	↑	↑	↑	↓

*“Bu bültende yer alan bilgiler Ata Yatırım tarafından bilgilendirme amacıyla hazırlanmıştır ve yatırım bilgi, yorum ve tavsiyeleri yatırım danışmanlığı kapsamında değildir. Yatırım danışmanlığı hizmeti, yetkili kuruluşlar tarafından kişilerin risk ve getiri tercihleri dikkate alınarak kişiye özel sunulmaktadır. Burada yer alan yorum ve tavsiyeler ise genel nitelikte olup, yorum ve tavsiyede bulunanların kişisel görüşlerine dayanmaktadır. Bu görüşler, mali durumunuz ile risk ve getiri tercihinize uygun olmayabilir. Bu nedenle, sadece burada yer alan bilgilere dayanarak yatırım kararı verilmesi beklentilerinize uygun sonuçlar doğurmayabilir. Bu durumda, ortaya çıkabilecek sonuçlardan dolayı Ata Yatırım sorumluluk kabul etmez. Bu e-postanın virüs içermemesi için alınması gereken tedbirler alınmıştır. İşbu e-posta ve eklerinin kullanımdan kaynaklı zarar veya kayıplardan sorumlu olmadığımızı hatırlatır, kullanmadan önce virüs kontrol programlarınız ile tarama yapmanızı tavsiye ederiz.”*

## **Ata Yatırım Menkul Kıymetler A.Ş**

Emirhan Cad. No: 109 Atakule Kat: 12  
34349 Balmumcu /İstanbul  
**Tel: (212) 310 62 00**