

Haziran Vadeli Endeks 30 Sözleşmesi: FXU0300626

Haftaya hafif pozitif başlayan ve gün içerisinde etkili olan alımlarla birlikte 16.139 seviyesine kadar yükselen Haziran vadeli Endeks 30 sözleşmesi, kapanışa doğru artan satış baskısının etkisiyle geri çekildi ve günü %1,04 oranında değer kazanımıyla 15.837 seviyesinden tamamladı.

Gün içindeki tepki denemelerine rağmen alım iştahının şimdilik sınırlı kaldığını gözlemlediğimiz sözleşmede, teknik göstergelere baktığımızda kısa vadeli göstergelerde toparlanma çabasının öne çıktığını görüyoruz.

Ancak mevcut görünüm, henüz net bir güç kazanımından söz etmek için yeterli değil. Bu nedenle yeni uzun pozisyonlar konusunda temkinli duruşumuzu koruyoruz.

Taşınan pozisyonlar açısından ise ilk önemli destek bölgesi olarak gördüğümüz 15.640 seviyesinin üzerinde kaldığı sürece mevcut uzun pozisyonların korunmasını uygun buluyoruz.

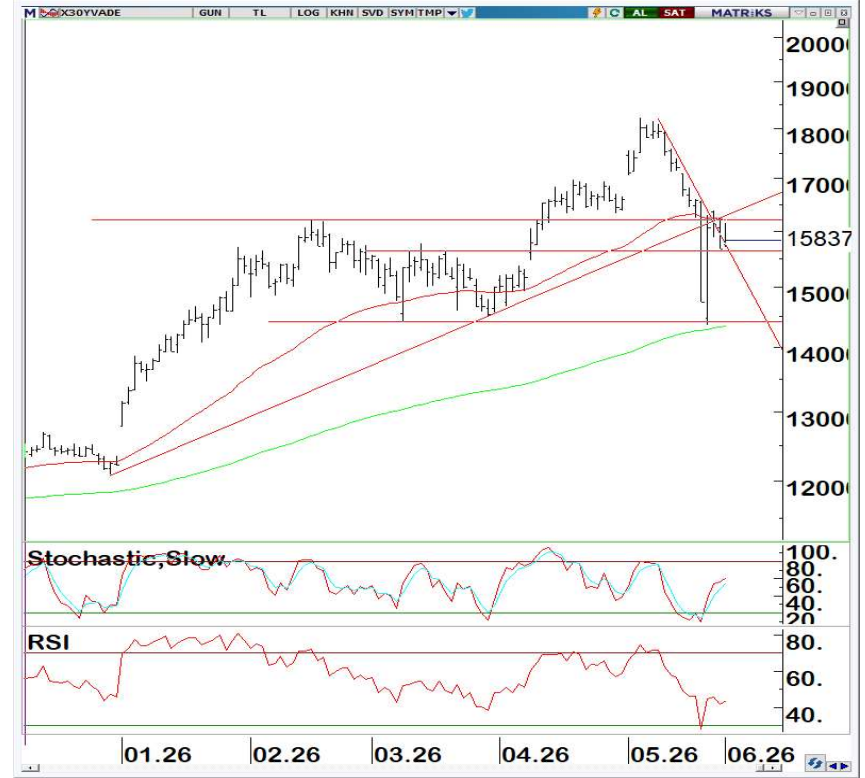
Yukarı yönlü hareketlerin ivme kazanabilmesi için ise ilk etapta 15.900 seviyesinin üzerinde bir kapanış görmemiz gerektiğini düşünüyoruz.

İlk direnç noktası olarak takip ettiğimiz 15.900 seviyesinin aşılması, alım iştahının güç kazanmasını sağlayabilir.

Bu nedenle yeni uzun pozisyonlar açısından söz konusu direncin üzerindeki fiyatlamaların beklenmesinin daha sağlıklı olacağı kanaatindeyiz.

15.900 seviyesinin üzerinde gerçekleşecek kapanışlarla birlikte ilk etapta 16.200, ardından ise 16.960 puan seviyelerini üst direnç bölgeleri olarak takip edeceğiz.

5 GÜNLÜK (BASİT)	10 GÜNLÜK (BASİT)	22 GÜNLÜK (BASİT)	50 GÜNLÜK (ÜSSEL)	100 GÜNLÜK (ÜSSEL)	200 GÜNLÜK (ÜSSEL)
15.691	16.291	16.809	16.207	15.470	14.339



DESTEK	15.640	15.470	15.380
DİRENÇ	15.900	16.200	16.960

STOCH	RSI	MFI	MOM	MACD
↑	↑	↓	↑	↓

“Bu bültende yer alan bilgiler Ata Yatırım tarafından bilgilendirme amacıyla hazırlanmıştır ve yatırım bilgi, yorum ve tavsiyeleri yatırım danışmanlığı kapsamında değildir. Yatırım danışmanlığı hizmeti, yetkili kuruluşlar tarafından kişilerin risk ve getiri tercihleri dikkate alınarak kişiye özel sunulmaktadır. Burada yer alan yorum ve tavsiyeler ise genel nitelikte olup, yorum ve tavsiyede bulunanların kişisel görüşlerine dayanmaktadır. Bu görüşler, mali durumunuz ile risk ve getiri tercihinize uygun olmayabilir. Bu nedenle, sadece burada yer alan bilgilere dayanarak yatırım kararı verilmesi beklentilerinize uygun sonuçlar doğurmayabilir. Bu durumda, ortaya çıkabilecek sonuçlardan dolayı Ata Yatırım sorumluluk kabul etmez. Bu e-postanın virüs içermemesi için alınması gereken tedbirler alınmıştır. İşbu e-posta ve eklerinin kullanımdan kaynaklı zarar veya kayıplardan sorumlu olmadığımızı hatırlatır, kullanmadan önce virüs kontrol programlarınız ile tarama yapmanızı tavsiye ederiz.”

Ata Yatırım Menkul Kıymetler A.Ş

Emirhan Cad. No: 109 Atakule Kat: 12
34349 Balmumcu /İstanbul
Tel: (212) 310 62 00