

Ağustos Vadeli Endeks 30 Sözleşmesi: FXU0300826

Dün yatay açılış sonrasında gün içerisinde 17.788 seviyesine kadar yaşanan yükselişe rağmen, kapanışa doğru satış baskısının yeniden etkili olduğunu gözlemlediğimiz Ağustos vadeli endeks sözleşmesi, günü %0,26 oranında sınırlı değer kaybıyla 17.482 seviyesinden tamamladı.

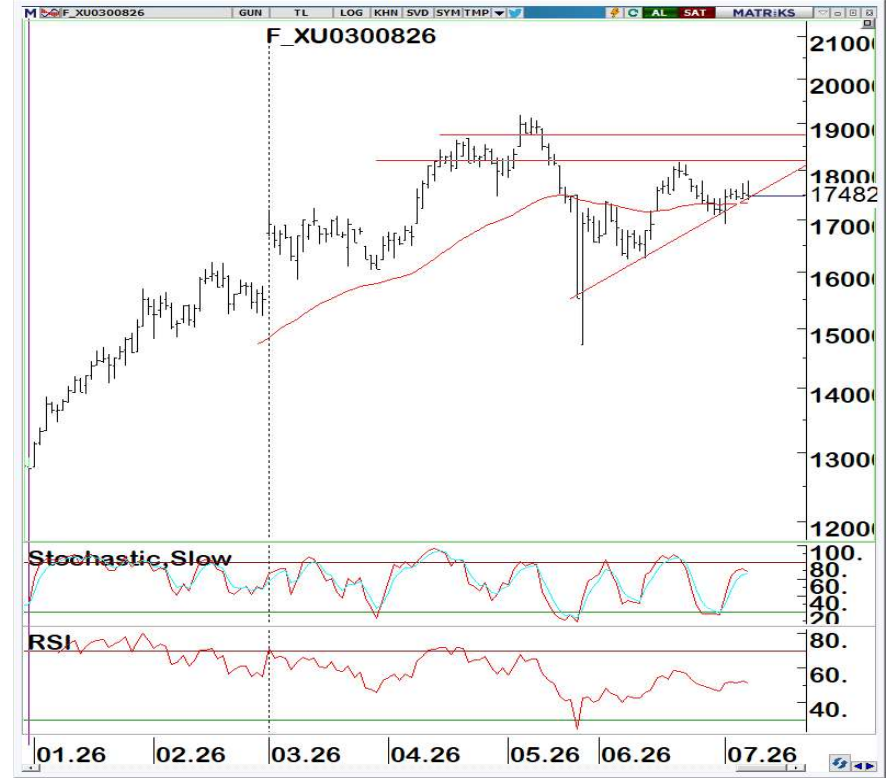
Son dört işlem gününde volatilitenin etkili olduğu sözleşmede, 17.390 desteğinin önemini koruduğunu belirtmek isteriz.

Teknik göstergeler genelinde karışık seyrin devam etmesiyle birlikte, sözleşmenin 17.390 desteğinin üzerinde kalıp kalamayacağı kısa vadeli yön açısından belirleyici olacaktır. Bu nedenle uzun pozisyonların 17.390 seviyesinin üzerinde sürdürülmesini uygun buluyoruz.

Ancak bahsettiğimiz destek bölgesinin kırılması halinde pozisyonlar azaltılarak, alt destek bölgelerinde yeni denge arayışları beklenebilir.

Yukarı hareketlerin yeniden ivme kazanabilmesi ve yeni uzun pozisyonlar açısından daha sağlıklı bir görünüm oluşabilmesi için ise 17.788 seviyesi üzerinde kapanış gerçekleşmesi gerektiğini düşünüyoruz.

Ara direnç konumunda olan bu seviyenin aşılması halinde ilk etapta 18.168, sonrasında ise 18.666 dirençleri hedef bölgesi olarak takip edilebilir.



DESTEK	17.390	17.080	16.800
DİRENÇ	17.782	18.168	18.666

5 GÜNLÜK (BASİT)	10 GÜNLÜK (BASİT)	22 GÜNLÜK (BASİT)	50 GÜNLÜK (ÜSSEL)	100 GÜNLÜK (ÜSSEL)	200 GÜNLÜK (ÜSSEL)
17.487	17.404	17.276	17.377	16.819	-

STOCH	RSI	MFI	MOM	MACD
↑	↓	↓	↑	↑

“Bu bültende yer alan bilgiler Ata Yatırım tarafından bilgilendirme amacıyla hazırlanmıştır ve yatırım bilgi, yorum ve tavsiyeleri yatırım danışmanlığı kapsamında değildir. Yatırım danışmanlığı hizmeti, yetkili kuruluşlar tarafından kişilerin risk ve getiri tercihleri dikkate alınarak kişiye özel sunulmaktadır. Burada yer alan yorum ve tavsiyeler ise genel nitelikte olup, yorum ve tavsiyede bulunanların kişisel görüşlerine dayanmaktadır. Bu görüşler, mali durumunuz ile risk ve getiri tercihinize uygun olmayabilir. Bu nedenle, sadece burada yer alan bilgilere dayanarak yatırım kararı verilmesi beklentilerinize uygun sonuçlar doğurmayabilir. Bu durumda, ortaya çıkabilecek sonuçlardan dolayı Ata Yatırım sorumluluk kabul etmez. Bu e-postanın virüs içermemesi için alınması gereken tedbirler alınmıştır. İşbu e-posta ve eklerinin kullanımdan kaynaklı zarar veya kayıplardan sorumlu olmadığımızı hatırlatır, kullanmadan önce virüs kontrol programlarınız ile tarama yapmanızı tavsiye ederiz.”

Ata Yatırım Menkul Kıymetler A.Ş

Emirhan Cad. No: 109 Atakule Kat: 12
34349 Balmumcu /İstanbul
Tel: (212) 310 62 00