

BIST100 Teknik Bülten:

12 Şubat 2026

DİRENÇ AŞILMADAN TEMKİNLİ DURUŞ

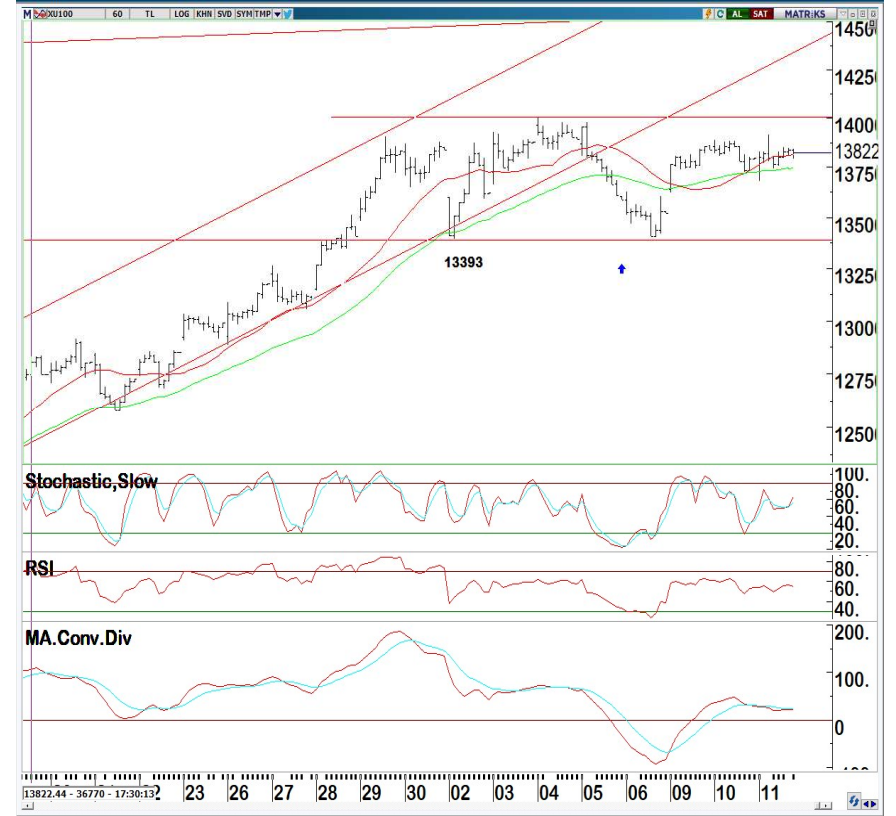
Dün güne zayıf başlayan ve gün içerisinde 13,680 ile 13,913 bandında son derece sakin bir seyir izleyen BIST 100 Endeksi, günü %0,07 oranında sınırlı değer kaybı 13,787 seviyesinden tamamladı.

Son günlerde yön konusunda kararsız bir görünüm izleyen endekste teknik göstergelerine baktığımızda kısa vadeli göstergelerde karışık seyrin devam etmesi, alım iştahının zayıf olduğunu teyit ediyor.

Bu nedenle içinde bulunduğumuz süreçte direnç bölgeleri aşılmadıkça yeni pozisyon açılmasını uygun bulmuyoruz.

Dünkü sakin seyir sonrasında güne hafif pozitif başlanmasını bekliyoruz. Gün içi hareketlerde 13,630 ile 14,000 bandını destek ve direnç bölgeleri olarak izlemeye devam edeceğiz. Yeni pozisyonlar için 14,000 direncinin üzerinde kapanış gerçekleşmeli. Aksi halde son günlerdeki dalgalı seyrin devamını görebiliriz.

Endekste 13,630 desteğinin kırılması halinde ise özellikle kısa vadede açılmış pozisyonlarda ısrar edilmemesi ve pozisyonların kapatılarak alt destek seviyelerinde yeniden denge arayışının izlenmesini daha sağlıklı buluyoruz.



DESTEK	13,630	13.393	13.260
DİRENÇ	14.000	14.250	14.900

STOCH	RSI	MFI	MOM	MACD
↑	↓	↓	↓	↓

5 GÜNLÜK (BASİT)	10 GÜNLÜK (BASİT)	22 GÜNLÜK (BASİT)	50 GÜNLÜK (ÜSSEL)	100 GÜNLÜK (ÜSSEL)	200 GÜNLÜK (ÜSSEL)
13,715	13,763	13,242	12,507	11,837	11,181

“Bu bültende yer alan bilgiler Ata Yatırım tarafından bilgilendirme amacıyla hazırlanmıştır ve yatırım bilgi, yorum ve tavsiyeleri yatırım danışmanlığı kapsamında değildir. Yatırım danışmanlığı hizmeti, yetkili kuruluşlar tarafından kişilerin risk ve getiri tercihleri dikkate alınarak kişiye özel sunulmaktadır. Burada yer alan yorum ve tavsiyeler ise genel nitelikte olup, yorum ve tavsiyede bulunanların kişisel görüşlerine dayanmaktadır. Bu görüşler, mali durumunuz ile risk ve getiri tercihinize uygun olmayabilir. Bu nedenle, sadece burada yer alan bilgilere dayanılarak yatırım kararı verilmesi beklentilerinize uygun sonuçlar doğurmayabilir. Bu durumda, ortaya çıkabilecek sonuçlardan dolayı Ata Yatırım sorumluluk kabul etmez. Bu e-postanın virüs içermemesi için alınması gereken tedbirler alınmıştır. İşbu e-posta ve eklerinin kullanımdan kaynaklı zarar veya kayıplardan sorumlu olmadığımızı hatırlatır, kullanmadan önce virüs kontrol programlarınız ile tarama yapmanızı tavsiye ederiz.”

Ata Yatırım Menkul Kıymetler A.Ş

Emirhan Cad. No: 109 Atakule Kat: 12
34349 Balmumcu /İstanbul
Tel: (212) 310 62 00