

BIST100 Teknik Bülten:

19 Şubat 2026

ENDEKSTE TEMKİNLİ SÜREÇ, 14.000 KRİTİK NOKTA

Dün güne yatay başlayan ve gün içinde güçlenen alımlarla birlikte 14.528 seviyesine kadar yükselen BIST 100 endeksi, kapanışa doğru etkili olan satışlar ile geri çekildi ve günü %0,23 oranında sınırlı değer kazanımıyla 14.259 seviyesinden tamamladı.

Ana trend çizgisi üzerinde devam eden volatilité sonrasında teknik göstergelerdeki bozulmanın belirginleştiğini gözlemliyoruz.

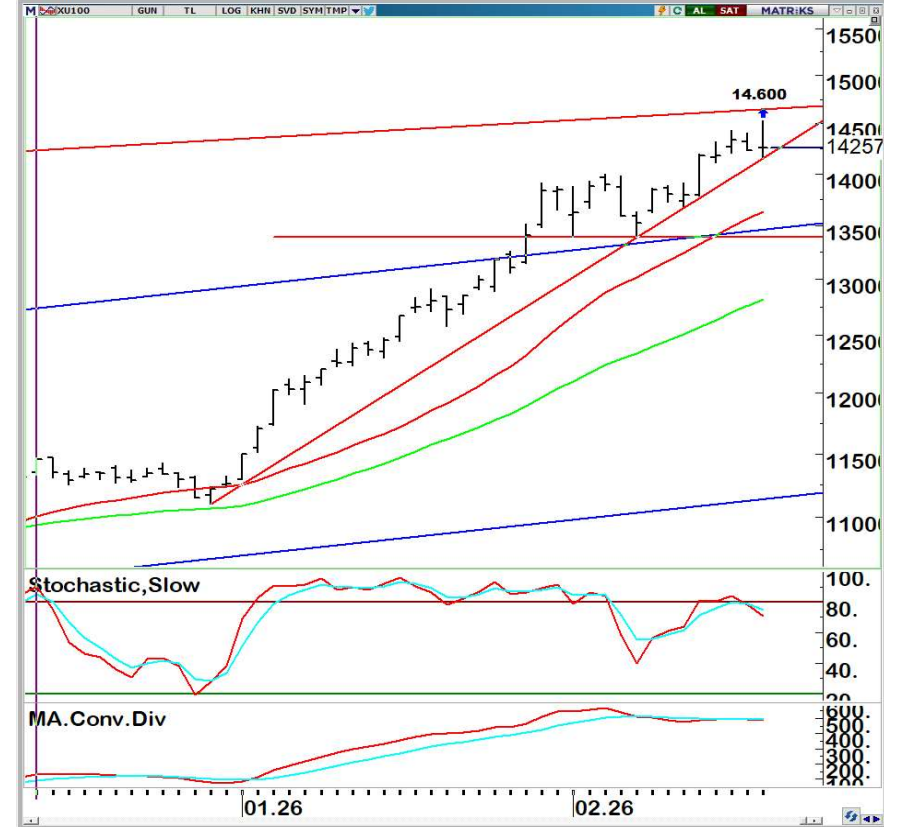
Bu tablo nedeniyle yeni pozisyonlar açısından temkinli kalınmasını ve bekle-gör yaklaşımının daha sağlıklı olacağını düşünüyoruz.

Ana trend üzerinde kalınmasına rağmen göstergelerdeki güç kaybı önümüzdeki günlerde satış baskısının artabileceğine işaret ediyor.

Taşınan pozisyonlar açısından 14.000 seviyesini kritik destek olarak izliyoruz. Bu seviyenin üzerinde mevcut pozisyonların korunabileceği kanaatindeyiz.

Ancak 14.000 desteğinin kırılması halinde endekste ilk etapta 13.630 ve sonrasında 13.400 desteklerine doğru geri çekilme eğilimi oluşabileceğini değerlendiriyoruz.

Olası tepki denemelerinde ise 14.600 seviyesini gün içi işlemler açısından ilk direnç noktası olarak takip etmeye devam edeceğiz.



DESTEK	14.000	13,630	13.400
DİRENÇ	14.600	14.930	15.050

STOCH	RSI	MFI	MOM	MACD
-------	-----	-----	-----	------



5 GÜNLÜK (BASİT)	10GÜNLÜK (BASİT)	22 GÜNLÜK (BASİT)	50 GÜNLÜK (ÜSSEL)	100 GÜNLÜK (ÜSSEL)	200 GÜNLÜK (ÜSSEL)
14,238	13,972	13,629	12,819	12,064	11,332

“Bu bültende yer alan bilgiler Ata Yatırım tarafından bilgilendirme amacıyla hazırlanmıştır ve yatırım bilgi, yorum ve tavsiyeleri yatırım danışmanlığı kapsamında değildir. Yatırım danışmanlığı hizmeti, yetkili kuruluşlar tarafından kişilerin risk ve getiri tercihleri dikkate alınarak kişiye özel sunulmaktadır. Burada yer alan yorum ve tavsiyeler ise genel nitelikte olup, yorum ve tavsiyede bulunanların kişisel görüşlerine dayanmaktadır. Bu görüşler, mali durumunuz ile risk ve getiri tercihinize uygun olmayabilir. Bu nedenle, sadece burada yer alan bilgilere dayanılarak yatırım kararı verilmesi beklentilerinize uygun sonuçlar doğurmayabilir. Bu durumda, ortaya çıkabilecek sonuçlardan dolayı Ata Yatırım sorumluluk kabul etmez. Bu e-postanın virüs içermemesi için alınması gereken tedbirler alınmıştır. İşbu e-posta ve eklerinin kullanımdan kaynaklı zarar veya kayıplardan sorumlu olmadığımızı hatırlatır, kullanmadan önce virüs kontrol programlarınız ile tarama yapmanızı tavsiye ederiz.”

Ata Yatırım Menkul Kıymetler A.Ş

Emirhan Cad. No: 109 Atakule Kat: 12
34349 Balmumcu /İstanbul
Tel: (212) 310 62 00