

BIST100 Teknik Bülten:

26 Şubat 2026

SATIŞ BASKISI GÜÇ KAZANIYOR

Dün zayıf açılış sonrasında gün boyunca satış baskısının etkisinde hareket eden BIST 100 endeksi, günü %1,71 oranında sert geri çekilmeyle 13.809 seviyesinden tamamladı.

Son günlerde alım iştahının giderek zayıfladığı bir seyir izlerken, teknik göstergelerde de bozulmanın devam ettiğini görüyoruz.

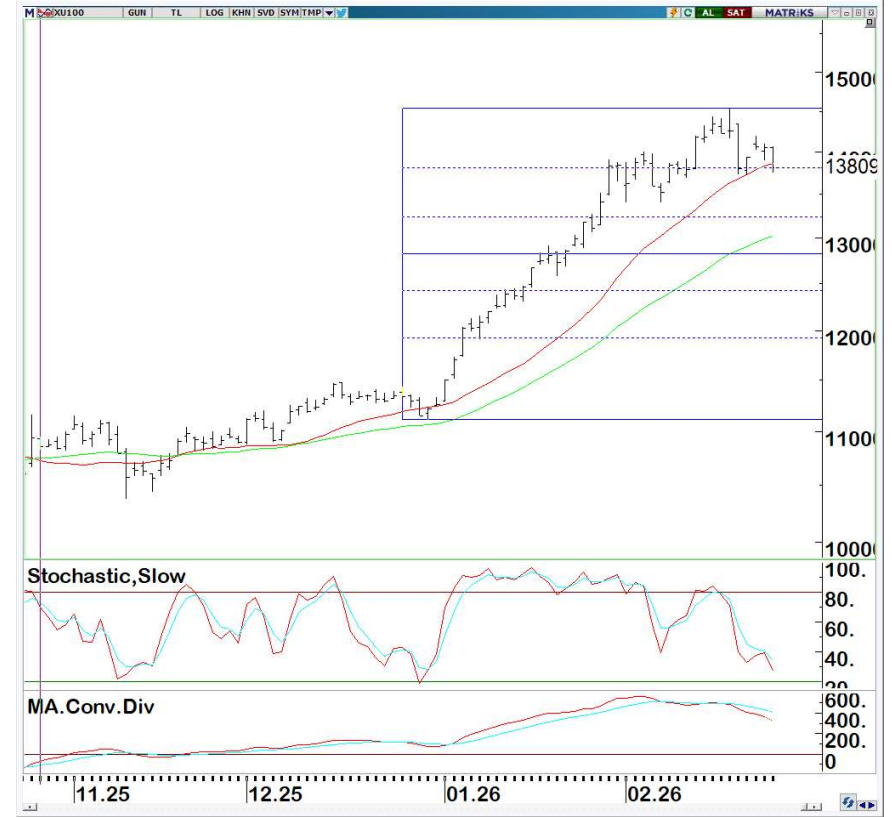
Ayrıca kısa vadeli seyir açısından önemli bulduğumuz 22 günlük ortalamanın altında gerçekleşen kapanışında, teknik açıdan zayıf görünümü artırdığını söyleyebiliriz.

Dünkü değer kaybı sonrasında bugün hafif tepki alımlarıyla başlanmasını beklediğimiz endekste 13.730 ile 14.000 seviyelerini gün içi destek ve direnç bölgeleri olarak takip edeceğiz.

14.000 seviyesinin üzerinde kapanış gerçekleşmedikçe endekste düşüş eğiliminin etkisini sürdürmesini bekliyoruz.

Kısa vadeli seyir açısından ara destek noktası olarak gördüğümüz 13.730 desteğinin kırılması ise geri çekilme eğilimini hızlandırabilir.

Bu nedenle özellikle kısa vadeli fiyat hareketlerine duyarlı yatırımcılar açısından 13.730 seviyesi altındaki fiyatlamalarda daha temkinli kalınmasının ve hisse bazlı desteklerin yakından izlenmesinin faydalı olacağını düşünüyoruz.



DESTEK	13,730	13.400	13.000
DİRENÇ	14.000	14.600	14.950

STOCH	RSI	MFI	MOM	MACD
-------	-----	-----	-----	------



5 GÜNLÜK (BASİT)	10 GÜNLÜK (BASİT)	22 GÜNLÜK (BASİT)	50 GÜNLÜK (ÜSSEL)	100 GÜNLÜK (ÜSSEL)	200 GÜNLÜK (ÜSSEL)
14,057	14,057	13,785	12,946	12,173	11,409

“Bu bültende yer alan bilgiler Ata Yatırım tarafından bilgilendirme amacıyla hazırlanmıştır ve yatırım bilgi, yorum ve tavsiyeleri yatırım danışmanlığı kapsamında değildir. Yatırım danışmanlığı hizmeti, yetkili kuruluşlar tarafından kişilerin risk ve getiri tercihleri dikkate alınarak kişiye özel sunulmaktadır. Burada yer alan yorum ve tavsiyeler ise genel nitelikte olup, yorum ve tavsiyede bulunanların kişisel görüşlerine dayanmaktadır. Bu görüşler, mali durumunuz ile risk ve getiri tercihinize uygun olmayabilir. Bu nedenle, sadece burada yer alan bilgilere dayanılarak yatırım kararı verilmesi beklentilerinize uygun sonuçlar doğurmayabilir. Bu durumda, ortaya çıkabilecek sonuçlardan dolayı Ata Yatırım sorumluluk kabul etmez. Bu e-postanın virüs içermemesi için alınması gereken tedbirler alınmıştır. İşbu e-posta ve eklerinin kullanımdan kaynaklı zarar veya kayıplardan sorumlu olmadığımızı hatırlatır, kullanmadan önce virüs kontrol programlarınız ile tarama yapmanızı tavsiye ederiz.”

Ata Yatırım Menkul Kıymetler A.Ş

Emirhan Cad. No: 109 Atakule Kat: 12
34349 Balmumcu /İstanbul
Tel: (212) 310 62 00