

Şubat Vadeli Endeks 30 Sözleşmesi: FXU0300226

13 Şubat 2026

Dün güne zayıf başlayan ve gün içinde güçlenen alımlarla birlikte yükseliş eğilimini gün boyunca sürdüren Şubat vadeli Endeks 30 sözleşmesi, günü %3,45 oranında değer kazanımıyla 15,875 seviyesinden tamamladı.

Dün etkili olan alımların ardından son günlerde aşılamayan ve kritik direnç olarak izlediğimiz 15.700 seviyesinin üzerinde gerçekleşen kapanış, teknik görünümde güç kazanımının yeniden belirginleştiğine işaret ediyor.

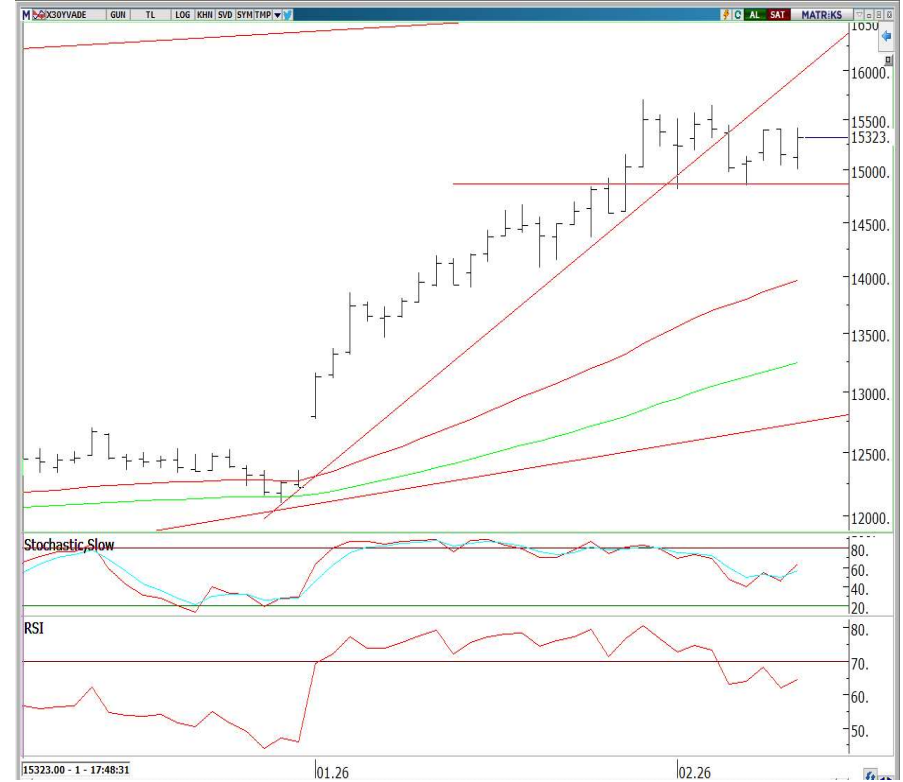
Göstergelerin genelinde toparlanmanın devam ettiğini izliyoruz. Ancak gün içi grafiklerde bazı kısa vadeli göstergelerin aşırı alım bölgelerine yaklaşmış olması, gün içi yaşanabilecek kâr satışları açısından riskin arttığını düşündürüyor.

Bu nedenle açılış sonrasında oluşabilecek geri çekilmelere karşı temkinli olunmasının yararlı olacağı kanaatindeyiz.

Küresel piyasaların etkisi ile sözleşmenin güne hafif alıcılı başlamasını bekliyoruz. Gün içi hareketlerde 15,700 ile 16,250 bandını destek ve direnç bölgeleri olarak takip edeceğiz. 15,700 seviyesinin üzerinde kalındığı sürece uzun pozisyonlar sürdürülebilir.

16,250 ara direnç seviyesine yaklaşan hareketlerde oluşabilecek kâr satışlarına dikkat edilmesini öneriyoruz.

Ancak bu direncin aşılması halinde kısa vadede daha önemli direnç konumunda olan 16,800 seviyesine doğru hareketin devam etme olasılığını yüksek buluyoruz.



DESTEK	15.700	15.400	14,820
DİRENÇ	16.250	16.800	17.500

5 GÜNLÜK (BASİT)	10 GÜNLÜK (BASİT)	22 GÜNLÜK (BASİT)	50 GÜNLÜK (ÜSSEL)	100 GÜNLÜK (ÜSSEL)	200 GÜNLÜK (ÜSSEL)
15.377	15.336	14.865	14.046	13.300	12.577

STOCH	RSI	MFI	MOM	MACD
↑	↑	↑	↑	↓

“Bu bültende yer alan bilgiler Ata Yatırım tarafından bilgilendirme amacıyla hazırlanmıştır ve yatırım bilgi, yorum ve tavsiyeleri yatırım danışmanlığı kapsamında değildir. Yatırım danışmanlığı hizmeti, yetkili kuruluşlar tarafından kişilerin risk ve getiri tercihleri dikkate alınarak kişiye özel sunulmaktadır. Burada yer alan yorum ve tavsiyeler ise genel nitelikte olup, yorum ve tavsiyede bulunanların kişisel görüşlerine dayanmaktadır. Bu görüşler, mali durumunuz ile risk ve getiri tercihinize uygun olmayabilir. Bu nedenle, sadece burada yer alan bilgilere dayanarak yatırım kararı verilmesi beklentilerinize uygun sonuçlar doğurmayabilir. Bu durumda, ortaya çıkabilecek sonuçlardan dolayı Ata Yatırım sorumluluk kabul etmez. Bu e-postanın virüs içermemesi için alınması gereken tedbirler alınmıştır. İşbu e-posta ve eklerinin kullanımdan kaynaklı zarar veya kayıplardan sorumlu olmadığımızı hatırlatır, kullanmadan önce virüs kontrol programlarınız ile tarama yapmanızı tavsiye ederiz.”

Ata Yatırım Menkul Kıymetler A.Ş

Emirhan Cad. No: 109 Atakule Kat: 12
34349 Balmumcu /İstanbul
Tel: (212) 310 62 00