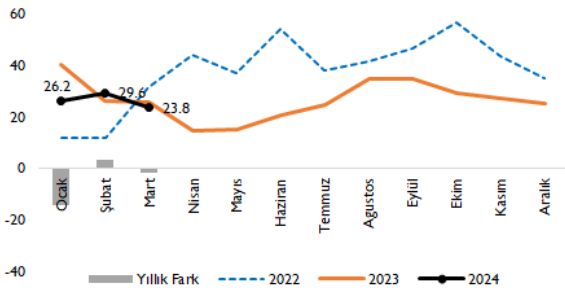
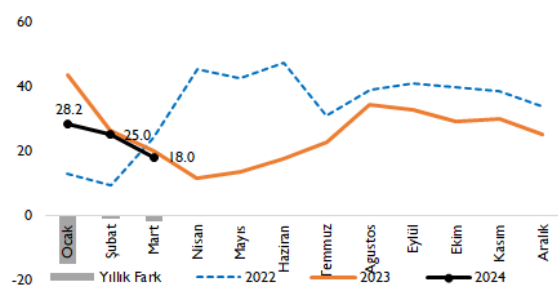
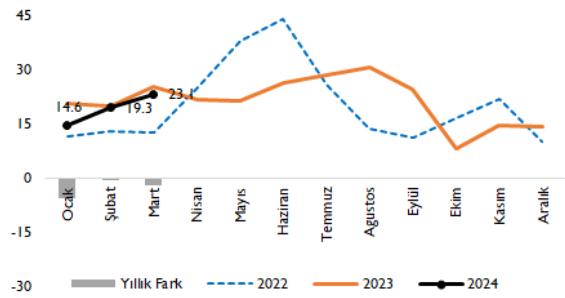
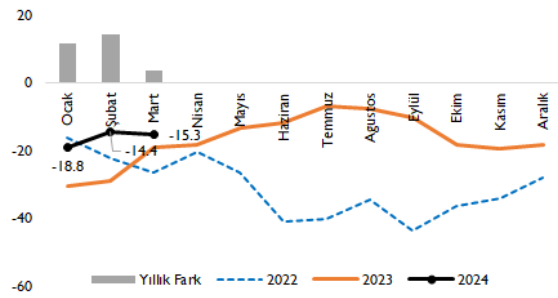
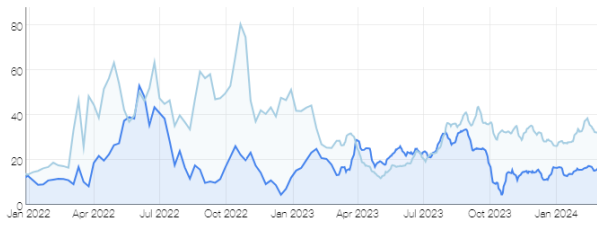
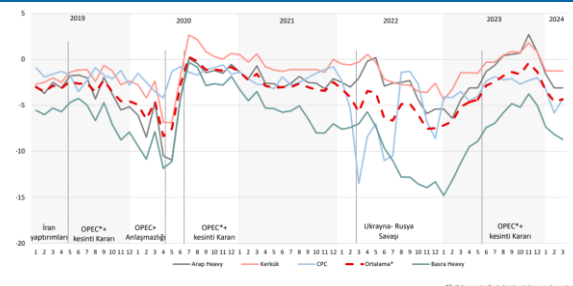
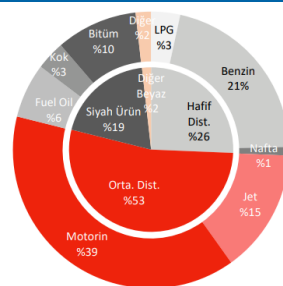


## Aylık Rafineri Marjı Verisi (Mart 2024)

Mart ayı Tüpraş verilerine göre orta distilatlar içinde motorin marjları (USD/varil) 23,8 (geçen aya göre 5,8 aşağıda, geçen yılın aynı ayına göre 1,8 aşağıda) ve jet yakıtı marjları 18,0 (geçen aya göre 7,0 aşağıda, geçen yılın aynı ayına göre 1,8 aşağıda) olarak kaydedildi. Benzin marjları 23,1 (geçen aya göre 3,8 yukarıda, geçen yılın aynı ayına göre 2,1 aşağıda) olarak kaydedildi. Fuel oil marjları eksi 15,3 (geçen aya göre 0,9 aşağıda, geçen yılın aynı ayına göre 3,7 yukarıda) olarak kaydedildi. Spot benzin marjları güçlü seyrederken, spot motorin marjları son dönemdeki düşüşe rağmen tarihi ortalamalara kıyasla nispeten dirençli kalmaya devam ediyor. Spot farklardaki genişleme hafif olumlu bir veri noktasıdır. Tüpraş'ın İzmit Rafinerisi'ndeki fuel oil dönüşüm ünitesinin 1 Mart 2024 tarihinden bu yana 92 gün süreyle geçici olarak kapalı olduğunu hatırlatalım. Tüpraş daha önceki açıklamasında kümülatif satış hacminde bir düşüş öngörmediğini, bakım nedeniyle aylık 300 bin tonluk üretim kaybı beklendiğini, bunun da aylık toplam üretimde beklenen %12'lik düşüşe tekabül ettiğini ve ithalat artışıyla dengelenmesinin planlandığını belirtmişti. Geçtiğimiz 1A/3A'da hisseler dolar bazında +%6/+%13 getiri sağlarken, BIST-100'e kıyasla sırasıyla +%10/+1% rölatif performans göstermiştir.

**Tablo 1: Motorin (USD/varil) Marjı**

**Tablo 2: Jet Yakıtı (USD/varil) Marjı**

**Tablo 3: Benzin (USD/varil) Marjı**

**Tablo 4: Yüksek Kükürlü Fuel Oil (USD/varil) Marjı**

**Tablo 5: Petrol ürün marjları (USD/varil)**

**Tablo 6: Brent ve Ural ham petrol fiyat gelişimi (USD/varil)**

**Tablo 7: Ağır-Hafif Ham Petrol Fiyat Makasları (USD/varil)**

**Tablo 8: Tüpraş 2023 Ürün Verimleri**


Kaynak: Şekil 1-4,7,8 Tüpraş tarafından sağlanan verilere dayanmaktadır

Kaynak: Şekil 5-6, Neste aracılığıyla sağlanan Thomson Reuters verilerine dayanmaktadır

Bahsi geçen şirketler (29 Mart 2024)  
Tüpraş (TUPRS.IS, Tavsiye: TUT, Hedef Fiyat: 176,30 TL)

## Beyan Eki

Bu araştırma raporundaki bilgiler ve görüşler **ÜNLÜ Menkul Değerler A.Ş. ("ÜNLÜ & Co")** tarafından hazırlanmıştır.

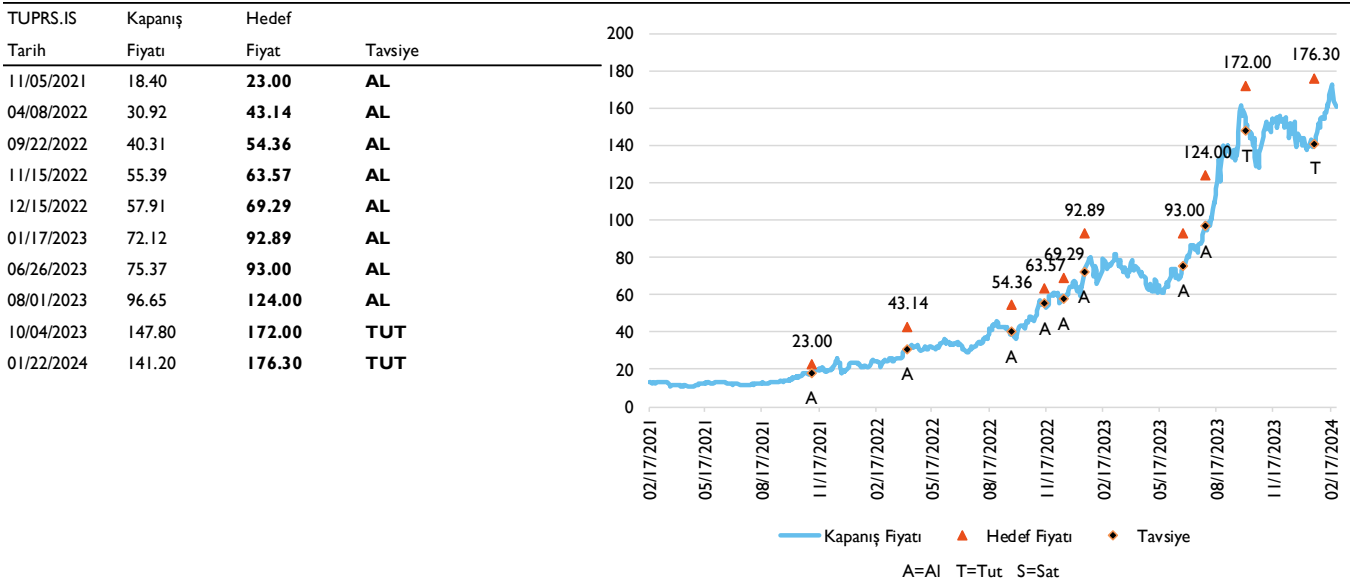
Önemli açıklamalar için, işbu raporun konusu olan şirketler ile ilgili hisse senedi fiyat grafikleri ve derecelendirme geçmişleri ile ilgili olarak, +90 212 367 3636 numaralı telefondan ÜNLÜ & Co Araştırma Departmanı ile irtibata geçmeniz rica olunur.

Değerlendirme metodolojisi ve bu araştırma raporunda atıfta bulunulan fiyat hedefleriyle ilişkili riskler konusunda, belirli bir hisse senedi konusunda değerlendirme metodolojisi ve riskler ile ilgili bir talepler için UNLURESEARCH@unluco.com adresine e-mail göndermeniz rica olunur.

Koray Pamir işbu vesileyle analiz edilen şirketler veya menkul kıymetlerle ilgili olarak, (1) işbu raporda ifade edilen görüşlerin, söz konusu şirketler ve menkul kıymetlerin tamamı hakkındaki kişisel görüşlerini doğru şekilde yansıttığını ve (2) ücretlerinin hiçbir bölümünün, işbu raporda ifade edilen spesifik tavsiye veya görüşlerle doğrudan veya dolaylı olarak ilgili olmadığını, bulunmadığını ve olmayacağını onaylamaktadır(lar).

Tam şirket unvanları için Bahsi Geçen Şirketler bölümüne bakınız.

### 3 Yıllık Fiyat, Hedef Fiyat ve Tavsiye Değişikliği Geçmiş Seri Grafiği TUPRS.IS



## ÜNLÜ & Co hisse derecelendirmeleri dağılımı:

Yayınlanma tarihinde derecelendirme dağılımı	Al	Tut	Sat	Kısıtlı
Tüm derecelendirmeler (%)	59	39	2	0

Analistin hisse derecelendirmeleri aşağıdaki şekilde tanımlanmaktadır\*:

**Al (B):** Hissenin toplam getirisinin\*, önümüzdeki 12 aylık sürede % 20'den daha fazla (veya kabul edilen riske bağlı olarak daha fazla) olması beklenmektedir.

**Tut (H):** Hissenin toplam getirisinin önümüzdeki 12 aylık sürede % 10-20 aralığında olması beklenmektedir.

**Sat (S):** Hissenin toplam getirisinin önümüzdeki 12 aylık sürede % 10'dan daha az olması beklenmektedir.

**Kapsanmamaktadır:** ÜNLÜ & Co Araştırması, ihraççıyı kapsamamakta veya ihraççı veya onunla ilgili menkul kıymetler konusunda bir yatırım görüşü sunmamaktadır. ÜNLÜ & Co'nun kapsamadığı menkul kıymetler veya şirketler hakkında, Araştırma'dan gelen herhangi bir iletişim halka

açık bilgi veya konsensüs tahminlerinin bir analizine dayalı olarak oluşturulan gerçeğe dayalı veya makul, maddi olmayan bir çıkarım niteliğindedir.

**Hedef fiyat:** TL 176.30/hisse (12 aylık dönem sonu)

**Değerleme metodu:** Hedef F/K ve FD/FAVÖK çarpanları, İNA ve diğer çeşitli metrikler

**Riskler:** 1) Dayanak ürün fiyat ve maliyetlerinde beklenmeyen değişiklikler, 2) Şirketten beklenmeyen nakit çıkışları.

\*Toplam getiri, hisse senedinin beklenen Sermaye Değerlendirmesi ve beklenen Temettü Getirisinin toplamı olarak hesaplanmaktadır.

\*ÜNLÜ & Co Küçük ve Orta Büyüklükteki Danışman hisseleri: Hisse derecelendirmeleri Borsa İstanbul A.Ş. ("BIST") endeksine ilişkindir.

ÜNLÜ & Co'nun politikası, araştırma raporlarını, söz konusu şirket, sektör veya araştırma raporunda ifade edilen görüşler veya kanaatler üzerinde önemli bir etkiye sahip olabilecek nitelikteki pazar ile ilgili gelişmelere dayalı olarak güncellemektir.

ÜNLÜ & Co'nun politikası sadece tarafsız, bağımsız, açık, gerçekçi olan ve yanıltıcı olmayan bir yatırım araştırması yayımlamaktır. Daha fazla ayrıntı için, Çıkar Çatışmalarının Yönetimi Politikasını incelemeniz rica olunur.

#### **Olası Çıkar Çatışmaları Sınıflandırmaları için lütfen tıklayınız.**

Şirket	Sınıflandırma
Tüpraş	Yoktur

#### **Uyarı ve Gizlilik Notu**

ÜNLÜ Menkul Değerler A.Ş. ("ÜNLÜ & Co"), Sermaye Piyasası Kurulu ("SPK") tarafından yetkilendirilmiş ve SPK düzenlemelerine tabi bir kurumdur. Bu rapor, ÜNLÜ & Co tarafından hazırlanmıştır. Burada yer alan bilgiler ve diğer kaynaklardan temin edilen bilgiler, güvenilir olduğuna inanılan kaynaklardan derlenmiş olup ÜNLÜ & Co tarafından denetlenmemiş veya bağımsız olarak doğrulanmamıştır. Bu raporda yer alan bilgilerin eksiksiz olduğu iddiası bulunmadığı gibi bilgilerin her zaman değişikliğe uğrayabileceği de göz önüne alınmalıdır.

Burada yer alan yatırım bilgi, yorum ve tavsiyeler, yatırım danışmanlığı kapsamında değildir. SPK mevzuatı gereğince, yatırım danışmanlığı hizmeti, yetkili kuruluşlar tarafından kişilerin risk ve getiri tercihleri dikkate alınarak kişiye özel olarak sunulmaktadır. Burada yer alan yorum ve tavsiyeler ise genel niteliktedir ve yorum ve tavsiyede bulunanların kişisel görüşlerine dayanmaktadır. Söz konusu görüşler herhangi bir yatırım aracının alım-satım önerisi ya da getiri vaadi olmayıp Yatırımcılar'ın mali durumu ile risk ve getiri tercihlerine de uygun olmayabilir. Bu sebeple, sadece burada yer alan bilgilere dayanarak yatırım kararı alınması, beklentilere uygun sonuçlar doğurmayabilir. Zarara uğramamak için gerekli basiret, dikkat ve özen gösterilmelidir. Bu raporun ticari amaçlı kullanımından dolayı ve burada yer alan görüşlere dayanarak Yatırımcılar'ın ve üçüncü tarafların işlem yapması durumunda uğranılacak maddi ve manevi zararlardan ÜNLÜ & Co ve ÜNLÜ & Co çalışanları sorumlu değildir ve bu konuda ÜNLÜ & Co'dan herhangi bir talepte bulunulamaz.

İşbu raporda sunulan bilgi, araç ve materyaller tarafınıza sadece bilgilendirme amaçlı olarak sunulmakta olup menkul kıymetlerin veya diğer finansal araçların satma veya satın alma veya sözü edilenler için iştirak taahhüdünde bulunulması ile ilgili bir teklif veya talep olarak kullanılmamalı veya dikkate alınmamalıdır. ÜNLÜ & Co işbu raporda belirtilen menkul kıymetlerin belirli herhangi bir yatırımcı açısından uygun olmasını temin etmek adına herhangi bir adım atmış olmayabilir. ÜNLÜ & Co bu belgenin alıcılarını, raporu almaları dolayısıyla müşterileri olarak ele almayacaktır. İşbu raporda ihtiva edilen veya belirtilen yatırım veya hizmetler tarafınız açısından uygun olmayabilir ve söz konusu yatırımlar veya yatırım hizmetleri konusunda herhangi bir şüpheniz varsa, bağımsız yatırım danışmanınıza başvurmanız tavsiye edilmektedir. İşbu rapordaki hiçbir şey, herhangi bir yatırım veya stratejinin, münferit durumlarınıza uygun veya uyumlu olduğuna dair herhangi şekilde yatırım, hukuk, muhasebe veya vergi konularında bir tavsiye veya bir beyan teşkil etmediği gibi bunun dışında tarafınıza yönelik kişisel bir tavsiye de teşkil etmemektedir. ÜNLÜ & Co, yatırımın vergi sonuçları konusunda bir tavsiyede bulunmamakta olup bağımsız vergi danışmanınızla irtibat kurmanız tavsiye olunmaktadır.

ÜNLÜ & Co işbu raporun Beyan Ekinde bulunan bilgi ve görüşlerin doğru ve tam olduğuna inanmaktadır. Raporun diğer bölümlerinde sunulan bilgi ve görüşler, ÜNLÜ & Co'nun, güvenilir olduğunu düşündüğü kaynaklardan elde edilmiş veya alınmış olmakla birlikte ÜNLÜ & Co söz konusu bilgi ve görüşlerin doğruluğu veya tamlığı konusunda hiçbir beyanda bulunmamaktadır. İlave bilgiler talep üzerine mevcut bulundurulmaktadır. ÜNLÜ & Co, söz konusu sorumluluk sınırlamasının, ÜNLÜ & Co'nun tabi olduğu spesifik mevzuat veya yönetmelikler altında sorumluluğun ortaya çıkması dışında, işbu raporda sunulan materyalin kullanımından kaynaklanan zararlar dolayısıyla hiçbir sorumluluk kabul etmemektedir. İşbu rapora bağımsız kararın yerine geçmek üzere güvenilmemelidir. ÜNLÜ & Co söz konusu menkul kıymet konusunda bir alım satım çağrısı yapmış olabileceği gibi gelecekte de yapabilir. İlave olarak, ÜNLÜ & Co işbu raporda sunulan bilgilerle tutarsız veya işbu raporda sunulan bilgilerden farklı sonuçlara ulaşan başkaca raporlar çıkarmış olabileceği gibi gelecekte de çıkarabilecektir. Söz konusu raporlar, söz konusu raporları hazırlayan analistlerin farklı varsayımları, görüşleri ile analitik yöntemlerini yansıtmakta olup ÜNLÜ & Co söz konusu raporların bu raporun herhangi bir alıcısının dikkatine getirilmesini temin etme yükümlülüğü altında bulunmamaktadır.

Araştırmada bahsedilen herhangi bir şirket veya ihraççı veya menkul kıymetler veya pazarlar yahut da gelişmelerin açıklamalarının tam olması amaçlanmamaktadır. Araştırma, alıcılar tarafından, Araştırma konusu belirli herhangi bir alıcının belirli yatırım amaçları, finansal durumu veya belirli ihtiyaçları ile ilgili olmadığı için kendi kanaatlerinin uygulanmasının bir ikamesi olarak ele alınmamalıdır.

Geçmiş performans gelecekteki performansın bir göstergesi veya garantisi olarak kabul edilmemelidir ve gelecek performans konusunda açık veya zımnî hiçbir beyan veya garantide bulunulmamaktadır. İşbu raporun içerdiği bilgi, görüşler ve tahminler ÜNLÜ & Co tarafından yayımlandığı ilk tarihteki düşünceyi yansıtmakta olup bildirimde bulunulmaksızın değişikliğe tabidir. İşbu raporda zikredilen menkul kıymetler veya finansal araçların herhangi birinin fiyatı, değeri veya geliri artabileceği gibi düşüş de gösterebilir. Menkul kıymetlerin veya finansal araçların değerleri kurdaki dalgalanmalara tabi olup bunlar söz konusu menkul kıymetlerin veya finansal araçların fiyatı veya gelirleri üzerinde olumlu veya olumsuz etkiye sahip olabilirler. Amerikan Depo Sertifikası (“ADR”) gibi değerleri kur dalgalanmasıyla etkilenen menkul kıymetlerin yatırımcıları bu riski etkin şekilde üstlenmektedir.

ÜNLÜ & Co, kendi Araştırma Analistleri ile yatırım hizmetleri alanındaki diğer iş birimleri ve hissedarlarının iş birimleri arasındaki bilgi bariyerlerini korumaktadır. ÜNLÜ & Co analistleri, strateji uzmanları ve ekonomistlerinin ücretleri ÜNLÜ & Co veya hissedarları tarafından gerçekleştirilen Yatırım Hizmetleri veya Sermaye Piyasaları işlemleriyle bağlantılı değildir. ÜNLÜ & Co araştırmasında sunulan bilgi ve görüşler yatırım hizmetleri personeli dâhil diğer ÜNLÜ & Co iş alanlarındaki profesyoneller tarafından gözden geçirilmiş olmayıp söz konusu profesyonellerce bilinen bilgileri yansıtmayabilir.

İşbu rapor, internet sitelerine bağlantı adresleri ve internet sitelerine köprüler saplayabilir. Raporun, ÜNLÜ & Co'nun internet sitesi materyaline atıfta bulunduğu durumlar hariç olmak üzere, ÜNLÜ & Co adres verilen siteyi gözden geçirmemiş olup söz konusu sitenin içeriklerden dolayı sorumluluk kabul etmemektedir. Söz konusu adres veya köprü adresleri (ÜNLÜ & Co'nun internet sitesi materyaline adresler veya köprüler dâhil olmak üzere) sadece size kolaylık ve bilgi sağlama açısından sunulmakta olup bağlantı verilen sitenin bilgileri ve içerikleri hiçbir surette işbu belgenin parçasını teşkil etmemektedir. İşbu rapor vasıtasıyla söz konusu internet sitesine erişim veya verilen söz konusu bağlantı adresini takip etmenin riski tarafınıza ait olacaktır.

İşbu belge, herhangi bir menkul kıymeti satın almaya yönelik bir teklif veya davet teşkil etmemekte veya herhangi bir menkul kıymet için iştirak taahhüdünde bulunma veya herhangi bir menkul kıymeti satın almaya yönelik bir teklif veya davet olarak yorumlanmamalıdır. Herhangi bir teklifteki menkul kıymetler için iştirak taahhüdünde bulunma veya herhangi bir teklifteki menkul kıymetleri satın alma ile ilgili herhangi bir karar, münhasıran izahnamede (ve eklerinde) veya diğer teklifle bağlantılı olarak çıkarılan diğer izahname belgesinde yer alan bilgiler temelinde yapılmalıdır.

ÜNLÜ & Co güvene dayalı bir ilişki veya bir tavsiye oluşturmamaktadır ve bu Araştırma, menkul kıymetler veya ilgili finansal araçların bir teklifi veya menkul kıymetler veya ilgili finansal araçların bir teklifinin teşviki veya yatırım faaliyetiyle ilgilenme daveti veya yönlendirmesi olarak yorumlanmamalıdır; bu Araştırmaya, belirli herhangi bir işlemin muhakkak surette belirtilen fiyattan yapılmış olabileceğinin veya gerçekleştirilebileceğinin bir beyanı olarak istinat edilmemelidir.

Lütfen, bu raporun, ÜNLÜ & Co tarafından esasen piyasa profesyonelleri ve kurumsal yatırımcı müşterilere dağıtım için hazırlanmış olduğuna dikkat ediniz. ÜNLÜ & Co'nun bu raporunun, piyasa profesyonelleri ve kurumsal yatırımcı müşteriler olmayan alıcılarının bu rapora dayalı olarak herhangi bir yatırım kararı almadan önce veya içeriklerinin gerekli açıklaması açısından kendi bağımsız finansal danışmanlarından tavsiye almaları gerekmektedir.

ÜNLÜ & Co bir BIST üyesidir.