

---

# BIST Teknik Takip Bülteni

---

## Kapanış fiyatları ve hareketli ortalamalar

### Kapanış fiyatı seviyesine göre

Seçilmiş endeks	Endeks ismi	Son kapanış>3 gün ort.	Son kapanış>5 gün ort.	3 gün ort.>5 gün ort.	Son kapanış>22 gün ort.	Son kapanış>55 gün ort.	Son kapanış>200 gün ort.	55 gün ort.>200 gün ort.
XU100	Bist 100	E	E	E	E	E	E	E
XU030	Bist 30	E	E	E	E	E	E	E
XU050	Bist 50	E	E	E	E	E	E	E
XBANK	Bist Banka	E	E	E	E	H	E	E
XUSIN	Bist Sınai	E	E	E	E	E	E	E
XUTUM	Bist Tüm	E	E	E	E	E	E	E
XUMAL	Bist Mali	E	E	E	E	E	E	E
XBLSM	Bist Bilişim	E	E	E	E	E	E	E
XELKT	Bist Elektrik	H	E	E	E	E	E	E
XFINK	Bist Fin. Kir. Faktoring	E	E	E	E	E	E	E
XGIDA	Bist Gıda, İçecek	E	E	E	E	E	E	E
XGMYO	Bist Gayrimenkul Y.O.	H	E	E	E	E	E	E
XHARZ	Bist Halka Arz	E	E	E	E	E	E	E
XHOLD	Bist Holding Ve Yatırım	E	E	E	E	H	E	E
XILTM	Bist İletişim	H	E	E	E	E	E	E
XINSA	Bist İnşaat	E	E	E	E	E	E	E
XKAGT	Bist Orman, Kağıt, Basım	E	E	E	E	E	E	E
XKMYA	Bist Kimya, Petrol, Plastik	E	E	E	E	E	E	E
XMADN	Bist Madencilik	E	E	E	E	H	E	E
XMANA	Bist Metal Ana	E	E	E	E	E	E	E
XMESY	Bist Metal Eşya, Makina	E	E	E	E	E	E	E
XSGRT	Bist Sigorta	H	E	E	E	E	E	E
XTAST	Bist Taş, Toprak	E	E	E	E	E	E	E
XTCRT	Bist Ticaret	H	E	E	E	E	E	E
XTEKS	Bist Tekstil, Deri	H	H	H	H	H	E	E
XTRZM	Bist Turizm	E	E	E	E	E	E	E
XUHIZ	Bist Hizmetler	H	E	E	E	E	E	E
XULAS	Bist Ulaştırma	H	E	E	E	E	E	E
XUTEK	Bist Teknoloji	E	E	E	E	E	E	E
XYORT	Bist Menkul Kıym.Y.O.	H	H	H	H	H	E	E
XAKUR	Bist Aracı Kurumlar	H	E	E	E	E	E	E

Kaynak: Deniz Yatırım Strateji ve Araştırma Bölümü hesaplamaları, Rasyonet

## RSI

### RSI seviyesine göre

Seçilmiş endeks	Endeks ismi	Son kapanış>70	Son kapanış<30	t-1>70	t-1<30	5 gün ort.>70	5 gün ort.<30	5 gün ort.=>60=<70	RSI Fiyat Uyumu
XU100	Bist 100	H	H	H	H	H	H	E	E
XU030	Bist 30	H	H	H	H	H	H	E	E
XU050	Bist 50	H	H	H	H	H	H	E	E
XBANK	Bist Banka	H	H	H	H	H	H	H	E
XUSIN	Bist Sınai	H	H	H	H	H	H	H	E
XUTUM	Bist Tüm	H	H	H	H	H	H	E	E
XUMAL	Bist Mali	H	H	H	H	H	H	H	E
XBLSM	Bist Bilişim	H	H	H	H	H	H	E	E
XELKT	Bist Elektrik	H	H	E	H	H	H	E	E
XFINK	Bist Fin. Kir. Faktoring	E	H	E	H	E	H	H	E
XGIDA	Bist Gıda, İçecek	H	H	E	H	H	H	E	E
XGMYO	Bist Gayrimenkul Y.O.	H	H	H	H	H	H	H	E
XHARZ	Bist Halka Arz	E	H	E	H	E	H	H	E
XHOLD	Bist Holding Ve Yatırım	H	H	H	H	H	H	H	E
XILTM	Bist İletişim	H	H	H	H	H	H	H	E
XINSA	Bist İnşaat	H	H	H	H	H	H	E	E
XKAGT	Bist Orman, Kağıt, Basım	E	H	E	H	H	H	E	E
XKMYA	Bist Kimya,Petrol,Plastik	H	H	H	H	H	H	E	E
XMADN	Bist Madencilik	H	H	H	H	H	H	H	E
XMANA	Bist Metal Ana	H	H	H	H	H	H	H	E
XMESY	Bist Metal Eşya, Makina	H	H	H	H	H	H	H	E
XSGRT	Bist Sigorta	H	H	H	H	H	H	H	E
XTAST	Bist Taş, Toprak	H	H	H	H	H	H	H	E
XTCRT	Bist Ticaret	H	H	H	H	H	H	E	E
XTEKS	Bist Tekstil, Deri	H	H	H	H	H	H	H	E
XTRZM	Bist Turizm	H	H	H	H	H	H	E	E
XUHIZ	Bist Hizmetler	H	H	H	H	H	H	E	E
XULAS	Bist Ulaştırma	H	H	H	H	H	H	H	E
XUTEK	Bist Teknoloji	E	H	E	H	H	H	E	E
XYORT	Bist Menkul Kıym.Y.O.	H	H	H	H	H	H	H	E
XAKUR	Bist Aracı Kurumlar	E	H	E	H	E	H	H	E

Kaynak: Deniz Yatırım Strateji ve Araştırma Bölümü hesaplamaları, Rasyonet

## MACD

MACD seviyesine göre							
Seçilmiş endeks	Endeks ismi	Son kapanış>0	t-1>0	Son kapanış>t-1	Son kapanış>3 gün ort.	3 gün ort.>0	5 gün ort.>0
XU100	Bist 100	E	E	E	E	E	E
XU030	Bist 30	E	E	E	E	E	E
XU050	Bist 50	E	E	E	E	E	E
XBANK	Bist Banka	H	H	E	E	H	H
XUSIN	Bist Sınai	E	E	E	E	E	E
XUTUM	Bist Tüm	E	E	E	E	E	E
XUMAL	Bist Mali	E	E	E	E	E	E
XBLSM	Bist Bilişim	E	E	H	H	E	E
XELKT	Bist Elektrik	E	E	E	E	E	E
XFINK	Bist Fin. Kir. Faktoring	E	E	E	E	E	E
XGIDA	Bist Gıda, İçecek	E	E	E	E	E	E
XGMYO	Bist Gayrimenkul Y.O.	E	E	H	E	E	E
XHARZ	Bist Halka Arz	E	E	E	E	E	E
XHOLD	Bist Holding Ve Yatırım	H	H	E	E	H	H
XILTM	Bist İletişim	E	H	E	E	H	H
XINSA	Bist İnşaat	E	E	E	E	E	E
XKAGT	Bist Orman, Kağıt, Basım	E	E	E	E	E	E
XKMYA	Bist Kimya, Petrol, Plastik	E	E	E	E	E	E
XMADN	Bist Madencilik	H	H	E	E	H	H
XMANA	Bist Metal Ana	E	E	E	E	E	E
XMESY	Bist Metal Eşya, Makina	E	H	E	E	H	H
XSGRT	Bist Sigorta	E	H	E	E	H	H
XTAST	Bist Taş, Toprak	E	E	E	E	E	E
XTCRT	Bist Ticaret	E	E	E	E	E	E
XTEKS	Bist Tekstil, Deri	E	E	H	H	E	E
XTRZM	Bist Turizm	E	E	E	E	E	E
XUHIZ	Bist Hizmetler	E	E	E	E	E	E
XULAS	Bist Ulaştırma	E	E	E	E	E	E
XUTEK	Bist Teknoloji	E	E	E	E	E	E
XYORT	Bist Menkul Kıym.Y.O.	H	H	H	E	H	H
XAKUR	Bist Aracı Kurumlar	E	E	E	E	E	E

Kaynak: Deniz Yatırım Strateji ve Araştırma Bölümü hesaplamaları, Rasyonet

## İşlem hacmi

### İşlem hacmine göre

Seçilmiş endeks	Endeks ismi	Son kapanış>3 gün ort.	Son kapanış>5 gün ort.	3 gün ort.>5 gün ort.	Son kapanış>22 gün ort.	Son kapanış>55 gün ort.	Son kapanış>200 gün ort.	55 gün ort.>200 gün ort.
XU100	Bist 100	E	E	H	E	E	E	E
XU030	Bist 30	E	E	H	E	E	E	E
XU050	Bist 50	E	E	H	E	E	E	E
XBANK	Bist Banka	E	H	H	E	H	E	E
XUSIN	Bist Sınai	H	H	E	E	E	E	E
XUTUM	Bist Tüm	E	E	H	E	E	E	E
XUMAL	Bist Mali	E	E	H	E	E	E	E
XBLSM	Bist Bilişim	E	E	H	H	E	E	E
XELKT	Bist Elektrik	E	E	E	E	E	E	E
XFINK	Bist Fin. Kir. Faktoring	E	E	E	E	E	E	H
XGIDA	Bist Gıda, İçecek	H	H	H	E	E	E	E
XGMYO	Bist Gayrimenkul Y.O.	E	E	H	E	E	E	E
XHARZ	Bist Halka Arz	E	E	E	E	E	E	E
XHOLD	Bist Holding Ve Yatırım	H	H	H	E	H	E	E
XILTM	Bist İletişim	E	E	H	E	H	H	E
XINSA	Bist İnşaat	H	H	E	E	E	E	E
XKAGT	Bist Orman, Kağıt, Basım	E	E	E	E	E	E	H
XKMYA	Bist Kimya,Petrol,Plastik	E	E	H	E	E	E	E
XMADN	Bist Madencilik	H	H	E	E	H	H	E
XMANA	Bist Metal Ana	H	H	E	E	E	E	E
XMESY	Bist Metal Eşya, Makina	H	H	E	E	E	E	E
XSGRT	Bist Sigorta	E	H	H	H	H	H	E
XTAST	Bist Taş, Toprak	H	H	H	E	H	H	H
XTCRT	Bist Ticaret	E	E	H	E	H	E	E
XTEKS	Bist Tekstil, Deri	H	H	H	H	H	H	H
XTRZM	Bist Turizm	H	H	H	E	E	E	E
XUHIZ	Bist Hizmetler	E	H	H	E	E	E	E
XULAS	Bist Ulaştırma	E	H	H	E	H	E	E
XUTEK	Bist Teknoloji	E	E	E	E	E	E	E
XYORT	Bist Menkul Kıym.Y.O.	H	H	H	E	H	H	E
XAKUR	Bist Aracı Kurumlar	H	H	E	H	H	H	H

Kaynak: Deniz Yatırım Strateji ve Araştırma Bölümü hesaplamaları, Rasyonet

# Bollinger Band

## Bollinger Band seviyelerine göre

Seçilmiş endeks	Endeks ismi	Son kapanış>BB üst bant	Son kapanış>BB alt bant	Son kapanış>BB orta nokta	Son kapanışın BB üst bantta uzaklığı	Son kapanışın BB alt bantta uzaklığı	Son kapanışın BB orta noktaya uzaklığı
XU100	Bist 100	E	E	E	1%	14%	7%
XU030	Bist 30	E	E	E	1%	16%	8%
XU050	Bist 50	E	E	E	1%	15%	7%
XBANK	Bist Banka	H	E	E	-1%	18%	7%
XUSIN	Bist Sınai	E	E	E	1%	9%	5%
XUTUM	Bist Tüm	E	E	E	1%	13%	7%
XUMAL	Bist Mali	E	E	E	0%	12%	6%
XBLSM	Bist Bilişim	H	E	E	-2%	9%	3%
XELKT	Bist Elektrik	H	E	E	0%	11%	5%
XFINK	Bist Fin. Kir. Faktoring	H	E	E	0%	19%	8%
XGIDA	Bist Gıda, İçecek	E	E	E	1%	13%	6%
XGMYO	Bist Gayrimenkul Y.O.	H	E	E	-2%	5%	1%
XHARZ	Bist Halka Arz	H	E	E	-1%	21%	9%
XHOLD	Bist Holding Ve Yatırım	E	E	E	0%	13%	6%
XILTM	Bist İletişim	H	E	E	0%	13%	6%
XINSA	Bist İnşaat	E	E	E	0%	11%	6%
XKAGT	Bist Orman, Kağıt, Basım	E	E	E	1%	18%	9%
XKMYA	Bist Kimya, Petrol, Plastik	E	E	E	1%	9%	5%
XMADN	Bist Madencilik	H	E	E	-7%	13%	2%
XMANA	Bist Metal Ana	E	E	E	1%	15%	7%
XMESY	Bist Metal Eşya, Makina	H	E	E	-1%	6%	2%
XSGRT	Bist Sigorta	H	E	E	-4%	7%	1%
XTAST	Bist Taş, Toprak	H	E	E	0%	7%	3%
XCRT	Bist Ticaret	H	E	E	0%	13%	6%
XTEKS	Bist Tekstil, Deri	H	E	H	-5%	2%	-2%
XTRZM	Bist Turizm	H	E	E	-1%	17%	7%
XUHIZ	Bist Hizmetler	E	E	E	0%	12%	6%
XULAS	Bist Ulaştırma	H	E	E	-1%	11%	5%
XUTEK	Bist Teknoloji	E	E	E	4%	31%	16%
XYORT	Bist Menkul Kıym.Y.O.	H	E	H	-6%	2%	-2%
XAKUR	Bist Aracı Kurumlar	H	E	E	-1%	14%	6%

Kaynak: Deniz Yatırım Strateji ve Araştırma Bölümü hesaplamaları, Rasyonet

## Average True Range (ATR)

Average True Range (ATR) seviyelerine göre

Seçilmiş endeks	Endeks ismi	Son kapanış>t-1	Son kapanış>t-2	Son kapanış>t-3	Son kapanış>5 gün ort.
XU100	Bist 100	H	E	H	E
XU030	Bist 30	H	E	H	E
XU050	Bist 50	H	E	H	E
XBANK	Bist Banka	H	H	H	E
XUSIN	Bist Sınai	H	H	H	E
XUTUM	Bist Tüm	H	E	H	E
XUMAL	Bist Mali	H	E	H	E
XBLSM	Bist Bilişim	H	H	H	H
XELKT	Bist Elektrik	H	H	H	E
XFINK	Bist Fin. Kir. Faktoring	E	E	E	H
XGIDA	Bist Gıda, İçecek	H	E	E	E
XGMYO	Bist Gayrimenkul Y.O.	E	H	H	E
XHARZ	Bist Halka Arz	H	E	E	H
XHOLD	Bist Holding Ve Yatırım	H	H	H	E
XILTM	Bist İletişim	E	E	E	E
XINSA	Bist İnşaat	H	E	E	E
XKAGT	Bist Orman, Kağıt, Basım	E	E	E	E
XKMYA	Bist Kimya,Petrol,Plastik	E	E	H	E
XMADN	Bist Madencilik	H	H	H	E
XMANA	Bist Metal Ana	H	H	H	E
XMESY	Bist Metal Eşya, Makina	H	H	H	E
XSGRT	Bist Sigorta	H	H	H	E
XTAST	Bist Taş, Toprak	H	H	H	E
XCRT	Bist Ticaret	E	H	H	E
XTEKS	Bist Tekstil, Deri	E	H	H	E
XTRZM	Bist Turizm	H	E	E	E
XUHIZ	Bist Hizmetler	E	H	H	E
XULAS	Bist Ulaştırma	H	H	H	E
XUTEK	Bist Teknoloji	E	E	E	E
XYORT	Bist Menkul Kıym.Y.O.	E	H	H	E
XAKUR	Bist Aracı Kurumlar	H	H	E	H

Kaynak: Deniz Yatırım Strateji ve Araştırma Bölümü hesaplamaları, Rasyonet

## Average Directional Index (ADX)

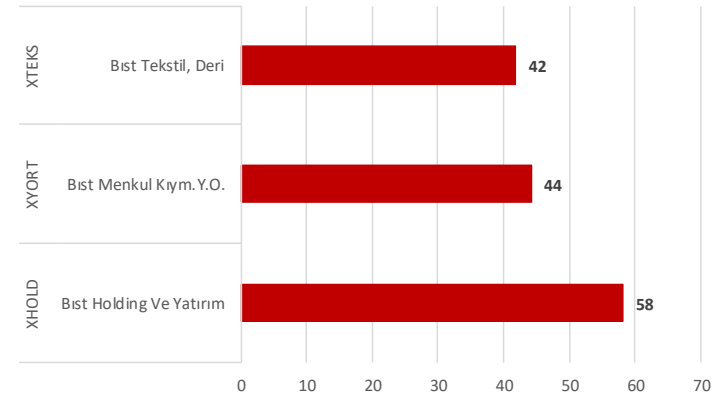
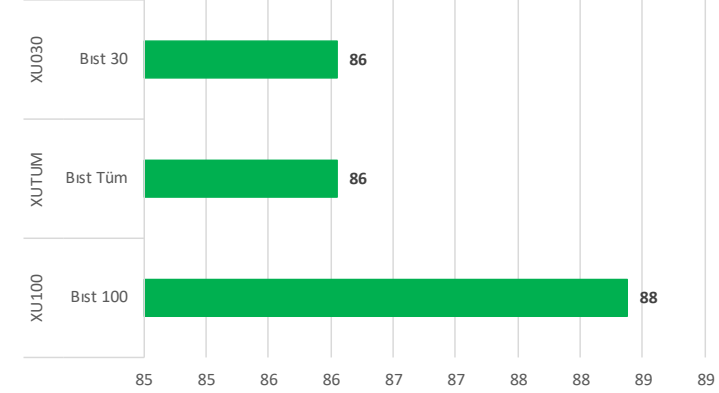
Average Directional Index (ADX) seviyelerine göre									
Seçilmiş endeks	Endeks ismi	ADX>20	ADX<20	ADX=>20-40	ADX>40	Son kapanış>t-1	Son kapanış>t-2	Son kapanış>t-3	Son kapanış>5 gün ort.
XU100	Bist 100	E	H	E	H	E	E	E	E
XU030	Bist 30	E	E	E	H	E	E	E	E
XU050	Bist 50	E	E	E	H	E	E	E	E
XBANK	Bist Banka	E	H	E	H	E	E	E	E
XUSIN	Bist Sınai	E	E	E	H	E	E	E	E
XUTUM	Bist Tüm	E	E	E	H	E	E	E	E
XUMAL	Bist Mali	E	H	E	H	E	H	H	E
XBLSM	Bist Bilişim	E	H	E	H	H	H	H	H
XELKT	Bist Elektrik	H	E	H	H	E	E	E	E
XFINK	Bist Fin. Kir. Faktoring	E	H	H	E	E	E	E	E
XGIDA	Bist Gıda, İçecek	E	H	E	H	E	H	H	E
XGMYO	Bist Gayrimenkul Y.O.	H	E	H	H	H	E	H	H
XHARZ	Bist Halka Arz	E	H	H	E	H	E	E	E
XHOLD	Bist Holding Ve Yatırım	E	H	E	H	H	H	H	H
XILTM	Bist İletişim	E	H	E	H	H	E	H	E
XINSA	Bist İnşaat	H	E	H	H	E	E	E	E
XKAGT	Bist Orman, Kağıt, Basım	H	E	H	H	E	E	E	E
XKMYA	Bist Kimya,Petrol,Plastik	H	E	H	H	H	H	H	H
XMADN	Bist Madencilik	E	H	H	H	E	H	E	E
XMANA	Bist Metal Ana	H	H	H	H	H	H	H	H
XMESY	Bist Metal Eşya, Makina	E	H	E	H	E	E	E	E
XSGRT	Bist Sigorta	H	E	H	H	E	E	E	E
XTAST	Bist Taş, Toprak	H	E	H	H	E	E	E	E
XTCRT	Bist Ticaret	H	E	H	H	H	H	H	E
XTEKS	Bist Tekstil, Deri	H	E	H	H	H	H	E	E
XTRZM	Bist Turizm	H	E	H	H	H	H	E	H
XUHIZ	Bist Hizmetler	H	E	H	H	E	E	E	E
XULAS	Bist Ulaştırma	E	H	E	H	H	H	H	H
XUTEK	Bist Teknoloji	E	H	E	H	E	E	E	E
XYORT	Bist Menkul Kıym.Y.O.	H	E	H	H	E	E	E	E
XAKUR	Bist Aracı Kurumlar	E	H	H	E	H	H	H	H

Kaynak: Deniz Yatırım Strateji ve Araştırma Bölümü hesaplamaları, Rasyonel

## Puanlama sistemi & en yüksek 3 – en düşük 3

Endeks Kodu	Endeks İsmi	Puan	Toplam	100 Puan
XU100	Bist 100	38	43	<b>88</b>
XUTUM	Bist Tüm	37	43	<b>86</b>
XU030	Bist 30	37	43	<b>86</b>
XU050	Bist 50	37	43	<b>86</b>
XELKT	Bist Elektrik	36	43	<b>84</b>
XUTEK	Bist Teknoloji	35	43	<b>81</b>
XUSIN	Bist Sınai	35	43	<b>81</b>
XHARZ	Bist Halka Arz	34	43	<b>79</b>
XBLSM	Bist Bilişim	34	43	<b>79</b>
XMESY	Bist Metal Eşya, Makina	34	43	<b>79</b>
XUMAL	Bist Mali	34	43	<b>79</b>
XINSA	Bist İnşaat	33	43	<b>77</b>
XUHIZ	Bist Hizmetler	33	43	<b>77</b>
XFINK	Bist Fin. Kir. Faktoring	33	43	<b>77</b>
XGIDA	Bist Gıda, İçecek	32	43	<b>74</b>
XKAGT	Bist Orman, Kağıt, Basım	31	43	<b>72</b>
XTCRT	Bist Ticaret	31	43	<b>72</b>
XULAS	Bist Ulaştırma	31	43	<b>72</b>
XTRZM	Bist Turizm	30	43	<b>70</b>
XKMYA	Bist Kimya, Petrol, Plastik	30	43	<b>70</b>
XMANA	Bist Metal Ana	30	43	<b>70</b>
XBANK	Bist Banka	30	43	<b>70</b>
XTAST	Bist Taş, Toprak	30	43	<b>70</b>
XGMYO	Bist Gayrimenkul Y.O.	29	43	<b>67</b>
XMADN	Bist Madencilik	28	43	<b>65</b>
XILTM	Bist İletişim	27	43	<b>63</b>
XSGRT	Bist Sigorta	27	43	<b>63</b>
XAKUR	Bist Aracı Kurumlar	25	43	<b>58</b>
XHOLD	Bist Holding Ve Yatırım	25	43	<b>58</b>
XYORT	Bist Menkul Kıym.Y.O.	19	43	<b>44</b>
XTEKS	Bist Tekstil, Deri	18	43	<b>42</b>
<b>Ortalama</b>		<b>31</b>		<b>72</b>
<b>Medyan</b>		<b>31</b>		<b>72</b>

Kaynak: Deniz Yatırım Strateji ve Araştırma Bölümü hesaplamaları



## Karşılaştırmalı 5 günlük takip

Puanlama							
Endeks Kodu	Endeks İsmi	07.04.2026	08.04.2026	09.04.2026	10.04.2026	13.04.2026	Seyir
XU100	Bist 100	49	70	72	74	88	— — — — —
XU030	Bist 30	42	65	70	74	86	— — — — —
XU050	Bist 50	42	63	65	72	86	— — — — —
XBANK	Bist Banka	47	63	56	60	70	— — — — —
XUSIN	Bist Sınai	44	67	77	70	81	— — — — —
XUTUM	Bist Tüm	49	67	74	77	86	— — — — —
XUMAL	Bist Mali	51	65	63	65	79	— — — — —
XBLSM	Bist Bilişim	79	74	74	74	79	— — — — —
XELKT	Bist Elektrik	81	77	79	77	84	— — — — —
XFINK	Bist Fin. Kir. Faktoring	67	67	63	67	77	— — — — —
XGIDA	Bist Gıda, İçecek	60	63	67	70	74	— — — — —
XGMYO	Bist Gayrimenkul Y.O.	63	63	53	72	67	— — — — —
XHARZ	Bist Halka Arz	81	70	81	74	79	— — — — —
XHOLD	Bist Holding Ve Yatırım	51	63	65	56	58	— — — — —
XILTM	Bist İletişim	42	65	49	67	63	— — — — —
XINSA	Bist İnşaat	70	77	79	79	77	— — — — —
XKAGT	Bist Orman, Kağıt, Basım	79	77	67	74	72	— — — — —
XKMYA	Bist Kimya, Petrol, Plastik	77	60	70	72	70	— — — — —
XMADN	Bist Madencilik	51	65	60	74	65	— — — — —
XMANA	Bist Metal Ana	51	65	67	72	70	— — — — —
XMESY	Bist Metal Eşya, Makina	40	67	74	65	79	— — — — —
XSGRT	Bist Sigorta	37	49	58	63	63	— — — — —
XTAST	Bist Taş, Toprak	49	63	67	56	70	— — — — —
XTCRT	Bist Ticaret	47	74	70	70	72	— — — — —
XTEKS	Bist Tekstil, Deri	37	72	67	63	42	— — — — —
XTRZM	Bist Turizm	70	72	77	74	70	— — — — —
XUHIZ	Bist Hizmetler	56	72	72	74	77	— — — — —
XULAS	Bist Ulaştırma	47	65	58	65	72	— — — — —
XUTEK	Bist Teknoloji	81	77	79	70	81	— — — — —
XYORT	Bist Menkul Kıym.Y.O.	53	65	60	65	44	— — — — —
XAKUR	Bist Aracı Kurumlar	74	81	79	67	58	— — — — —

Kaynak: Deniz Yatırım Strateji ve Araştırma Bölümü hesaplamaları

Kapanış performansı							
Endeks Kodu	Endeks İsmi	07.04.2026	08.04.2026	09.04.2026	10.04.2026	13.04.2026	Seyir
XU100	Bist 100	-1.5%	4.8%	1.1%	2.8%	-0.1%	— — — — —
XU030	Bist 30	-1.4%	5.2%	1.2%	3.0%	-0.1%	— — — — —
XU050	Bist 50	-1.5%	5.0%	1.2%	3.0%	-0.1%	— — — — —
XBANK	Bist Banka	-2.4%	8.5%	0.2%	3.2%	-1.1%	— — — — —
XUSIN	Bist Sınai	-1.6%	2.2%	0.8%	1.9%	0.3%	— — — — —
XUTUM	Bist Tüm	-1.5%	4.3%	1.0%	2.4%	-0.2%	— — — — —
XUMAL	Bist Mali	-2.1%	5.3%	0.5%	2.5%	-0.9%	— — — — —
XBLSM	Bist Bilişim	-2.4%	2.7%	-0.6%	2.2%	-0.6%	— — — — —
XELKT	Bist Elektrik	-0.8%	2.2%	1.0%	1.1%	-0.6%	— — — — —
XFINK	Bist Fin. Kir. Faktoring	-0.7%	2.1%	-0.2%	4.8%	-0.9%	— — — — —
XGIDA	Bist Gıda, İçecek	-0.6%	4.3%	0.1%	3.5%	-0.8%	— — — — —
XGMYO	Bist Gayrimenkul Y.O.	-3.0%	2.7%	1.2%	0.5%	-1.5%	— — — — —
XHARZ	Bist Halka Arz	-0.3%	3.3%	0.1%	3.0%	-1.2%	— — — — —
XHOLD	Bist Holding Ve Yatırım	-2.0%	5.8%	0.3%	2.4%	-0.7%	— — — — —
XILTM	Bist İletişim	-3.4%	6.1%	2.6%	2.6%	-1.5%	— — — — —
XINSA	Bist İnşaat	-1.4%	2.2%	0.2%	4.2%	-1.1%	— — — — —
XKAGT	Bist Orman, Kağıt, Basım	-0.8%	3.7%	0.3%	4.0%	0.2%	— — — — —
XKMYA	Bist Kimya, Petrol, Plastik	0.4%	-1.2%	1.0%	1.1%	2.3%	— — — — —
XMADN	Bist Madencilik	-3.5%	3.9%	1.3%	2.5%	-1.0%	— — — — —
XMANA	Bist Metal Ana	-3.2%	2.8%	2.0%	2.0%	0.4%	— — — — —
XMESY	Bist Metal Eşya, Makina	-3.2%	4.0%	0.4%	2.0%	-0.9%	— — — — —
XSGRT	Bist Sigorta	-1.1%	3.0%	1.5%	1.2%	-0.6%	— — — — —
XTAST	Bist Taş, Toprak	-2.4%	4.6%	0.1%	1.5%	-0.4%	— — — — —
XTCRT	Bist Ticaret	-1.1%	5.2%	1.6%	1.8%	-1.1%	— — — — —
XTEKS	Bist Tekstil, Deri	-3.2%	2.0%	-1.4%	-0.2%	-2.1%	— — — — —
XTRZM	Bist Turizm	-3.0%	2.5%	1.7%	2.7%	-0.9%	— — — — —
XUHIZ	Bist Hizmetler	-1.5%	4.7%	1.4%	1.9%	-1.1%	— — — — —
XULAS	Bist Ulaştırma	-1.7%	7.0%	0.8%	1.3%	-1.9%	— — — — —
XUTEK	Bist Teknoloji	0.6%	5.0%	2.9%	4.9%	3.1%	— — — — —
XYORT	Bist Menkul Kıym.Y.O.	0.3%	1.7%	-0.4%	0.6%	-3.2%	— — — — —
XAKUR	Bist Aracı Kurumlar	-1.2%	3.1%	2.8%	1.8%	-1.1%	— — — — —

Kaynak: Deniz Yatırım Strateji ve Araştırma Bölümü hesaplamaları

## Nasıl okumalıyız?

---

- **Kapanış fiyatları ve hareketli ortalamalar** | Seçilmiş BIST endeksleri için son kapanış fiyatlarını; 3, 5, 22, 55 ve 200 günlük hareketli ortalamalar ile karşılaştırdık ve puanlama tabi tuttuk.
- **RSI** | Momentum göstergesidir.  $60 < X < 70$  değerini «trend takip bölgesi» olarak belirledik ve 5 günlük hareketli ortalamalar ile farklı RSI değerlerini karşılaştırdık. Tablonun son kısmında, RSI ve fiyat uyumunu gözettik.
- **MACD** | Uzun vadeli grafiklerde trend takibi için kullanılır. Son kapanış değeri ile 3 ve 5 günlük ortalamaları hesaplayarak incelemeye çalıştık.
- **Bollinger Band** | Alt ve üst bant değerleri ile orta nokta kapanışlarını karşılaştırdık.
- **ATR** | Oynaklık ölçümü ve takibinde kullanılır. Son kapanış değeri ile 3 ve 5 günlük ortalamaları hesaplayarak incelemeye çalıştık.
- **ADX** | Trend ölçümü ve takibinde kullanılır. Son kapanış değeri ile 3 ve 5 günlük ortalamaları hesaplayarak incelemeye çalıştık. Ayrıca,  $>20$ ,  $<20$ ,  $>40$ ,  $20-40$ ,  $>40$  gibi belirlediğimiz seviyeler üzerinden karşılaştırdık.
- **Puanlama** | 7 ana gösterge ve toplam 43 kriter üzerinden ilerledik. Oluşan puan seviyesini 100 üzerinden karşılaştırdık.
- Tablolarda yer alan **E: Evet H: Hayır** anlamına gelmektedir.

## Yasal Uyarı

---

### Uyarı Notu:

Bu rapor/e-posta içerisinde yer alan değerlendirmeler Deniz Yatırım Menkul Kıymetler A.Ş. tarafından, güvenilir olduğuna inanılan kaynaklardan elde edilen bilgi ve veriler kullanılarak hazırlanmıştır. Raporunda yer alan ifadeler, mali durumunuz ile risk ve getiri tercihlerinize uygun olmayabilir ve hiçbir şekilde alış veya satış yapılması yönünde yönlendirme olarak değerlendirilmemelidir. Deniz Yatırım, bu bilgilerin doğru, eksiksiz ve değişmez olduğunu garanti etmemektedir. Bu sebeple, okuyucuların, bu raporlardan elde edilen bilgilere dayanarak hareket etmeden önce, bilgilerin doğruluğunu teyit etmeleri önerilir ve bu bilgilere dayanarak aldıkları kararlarda sorumluluk okuyucuların kendilerine aittir. Bilgilerin eksikliği ve yanlışlığından Deniz Yatırım hiçbir şekilde sorumlu tutulamaz. Ayrıca, Deniz Yatırım ve DenizBank Finansal Hizmetler Grubu çalışanları ve danışmanlarının, herhangi bir şekilde bu rapor/e-posta içerisinde yer alan bilgiler dolayısıyla ortaya çıkabilecek, doğrudan veya dolaylı zararlarla ilgili herhangi bir sorumluluğu yoktur. Burada yer alan bilgiler sermaye piyasası aracına yönelik bir yatırım tavsiyesi, alım-satım önerisi ya da getiri vaadi değildir ve yatırım danışmanlığı kapsamında yer almamaktadır. Yatırım Danışmanlığı hizmeti; yetkili kuruluşlar tarafından imzalanacak yatırım danışmanlığı sözleşmesi çerçevesinde kişilerin risk ve getiri tercihleri dikkate alınarak kişiye özel sunulmaktadır. Buradaki içeriğin hiçbir bölümü Deniz Yatırım Menkul Kıymetler A.Ş.'nin yazılı izni olmadan çoğaltılamaz, hiçbir şekil ve ortamda yayınlanamaz, alıntı yapılamaz ve kullanılamaz.

### Disclaimer:

Assessments included in this report/e-mail have been prepared based on information and data obtained from sources deemed to be reliable by Deniz Yatırım Menkul Kıymetler A.Ş. The statements in the report may not be suitable with your financial status, risk or income preferences and must not be evaluated as a form of guidance towards carrying out sales or purchases in any way. Deniz Yatırım does not guarantee the accuracy, completeness and permanence of these data. Therefore, readers are recommended to verify the accuracy of these data before they act based on information in these reports, and the responsibility of decisions taken as per these information belongs to the reader. Deniz Yatırım cannot in any way be held liable for the incompleteness or inaccuracy of this information. Also, employees and consultants of Deniz Yatırım and DenizBank Financial Services Group have no direct or indirect responsibility with regards to any losses to be incurred due to information given in this report/e-mail. This information does not constitute an investment recommendation, buy-sell proposal or promise of income in relation to any capital market instruments and does not fall in scope of investment consultancy. Investment Consultancy services are tailor-made for persons based on their risk and income preferences in scope of investment consultancy agreements signed with authorized institutions. None of this content can be copied without the written permission of Deniz Yatırım Menkul Kıymetler A.Ş., published in any form or environment, given reference or utilized.

© DENİZ YATIRIM 2026