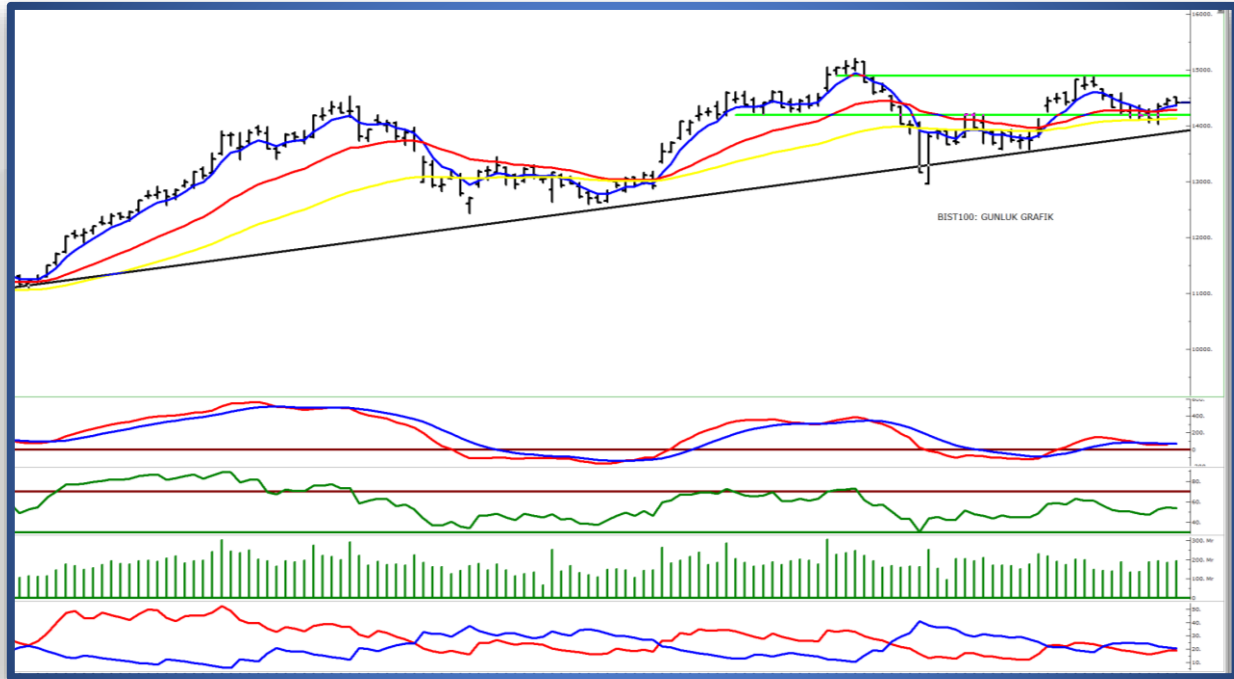


BIST100 Teknik Görünüm:

Kapanış	Destek-1	Destek-2	Destek-3	Direnç-1	Direnç-2	Direnç-3
14.417	14.365	14.290	14.100	14.570	14.870	15.000

- BIST 100 endeksi, Cuma günü işlemleri %0,26 düşüşle 14.417 puandan tamamladı. Güne 14.511 puandan alıcılı bir görünümle başlayan endeks, gün içerisinde 14.372 - 14.511 puan aralığında dalgalı bir seyir izledi.
- Endeksi teknik açıdan değerlendirdiğimizde, kısa vadeli üssel hareketli ortalamaların üzerinde üst üste üçüncü kapanışın gerçekleşmesini olumlu değerlendiriyoruz. Yukarı yönlü hareketlerde, geçmişte direnç olarak çalışan 14.570 bölgesini ilk önemli direnç seviyesi olarak takip edeceğiz. Bu seviyenin üzerinde kalıcılık sağlanması halinde 14.870 seviyesi bir sonraki direnç bölgesi olarak öne çıkabilir.
- Geri çekilmelerde ise 5 günlük üssel hareketli ortalamaların bulunduğu 14.365 seviyesi ile 22 günlük üssel hareketli ortalamaya denk gelen 14.290 seviyesi kısa vadeli destek bölgeleri olarak izlenebilir. Endeksin bu desteklerin üzerinde kalıcılığını korumasının, kısa vadeli pozitif görünümün devamı açısından önemli olabileceğini düşünüyoruz.



ONS ALTIN (XAU/USD) : (Günlük Grafik)




EUR/USD : (Günlük Grafik)



 **Para girişi, ilk 5 kurumun alış ve satış hacimlerinin toplamıyla belirlenir.**

GÜNLÜK EN FAZLA PARA GİRİŞİ OLAN HİSSELER - İlk 5 Kurum (TL) 03.07.2026					
Sıra	Hisse	Kapanış	Alıcılar Hacim	Satıcılar Hacim	Para Girişi
1	THYAO	334	2.732.873.000	-2.176.123.000	556.750.800
2	ASELS	399,5	1.794.352.000	-1.301.417.000	492.934.800
3	TUPRS	248,2	1.128.652.000	-803.445.100	325.206.800
4	ASTOR	319	1.061.757.000	-760.254.500	301.502.900
5	TEHOL	39,02	576.509.000	-311.217.100	265.291.900
6	DSTKF	3.750	416.990.300	-295.291.500	121.698.800
7	PEKGY	14,29	1.757.995.000	-1.641.858.000	116.137.100
8	PASEU	94,25	270.065.700	-156.389.800	113.675.900
9	EFOR	15,5	475.452.100	-367.661.800	107.790.200
10	TRALT	50,6	631.100.600	-523.965.100	107.135.500

Kaynak: Matriks

 **Para çıkışı, ilk 5 kurumun alış ve satış hacimlerinin toplamıyla belirlenir.**

GÜNLÜK EN FAZLA PARA ÇIKIŞI OLAN HİSSELER - İlk 5 Kurum (TL) 03.07.2026					
Sıra	Hisse	Kapanış	Alıcılar Hacim	Satıcılar Hacim	Para Çıkışı
1	YKBNK	38,02	1.348.481.000	-2.125.705.000	-777.223.600
2	AKBNK	73,75	1.686.194.000	-2.171.777.000	-485.583.500
3	ISCTR	14,21	445.721.400	-785.934.800	-340.213.300
4	KTLEV	183,7	435.374.400	-610.747.900	-175.373.400
5	ODINE	1.805	231.529.700	-370.552.200	-139.022.400
6	EKGYO	20,8	318.035.400	-405.203.500	-87.168.100
7	SAHOL	94,5	279.190.100	-360.184.800	-80.994.730
8	TERA	148,7	383.291.800	-458.304.500	-75.012.720
9	ENERY	9,58	171.989.300	-243.880.300	-71.890.970
10	PAHOL	1,49	52.091.580	-121.435.100	-69.343.550

Kaynak: Matriks

Uyarı Notu

Burada yer alan yatırım bilgi, yorum ve tavsiyeleri, yorum ve tavsiyede bulunanların kişisel görüşlerine dayanmakta olup finansal bilgi ve genel yatırım tavsiyesi kapsamında hazırlanmıştır ve hiçbir şekilde yatırım danışmanlığı kapsamında değildir. Yatırım danışmanlığı hizmeti; yetkili kuruluşlar tarafından kişilerin risk ve getiri tercihleri dikkate alınarak kişiye özel sunulmaktadır. Burada yer alan yatırım bilgi, yorum ve tavsiyeler yatırım danışmanlığı kapsamında değildir. Yatırım danışmanlığı hizmeti; aracı kurumlar, portföy yönetim şirketleri, mevduat kabul etmeyen bankalar ile müşteri arasında imzalanacak yatırım danışmanlığı sözleşmesi çerçevesinde sunulmaktadır. Burada yer alan yorum ve tavsiyeler, yorum ve tavsiyede bulunanların kişisel görüşlerine dayanmaktadır. Bu görüşler mali durumunuz ile risk ve getiri tercihlerinize uygun olmayabilir. Bu nedenle, sadece burada yer alan bilgilere dayanarak yatırım kararı verilmesi beklentilerinize uygun sonuçlar doğurmayabilir. Burada yer alan yorum ve tavsiyeler genel niteliktedir. Bu tavsiyeler, mali durumunuz ile risk ve getiri tercihlerinize uygun olmayabilir. Bu nedenle, sadece burada yer alan bilgilere dayanarak yatırım kararı verilmesi beklentilerinize uygun sonuçlar doğurmayabilir. Yatırım Danışmanlığı hizmeti talep edilmesi halinde; yatırımcının Bulls Yatırım Menkul Değerler A.Ş. ile Yatırım Danışmanlığı sözleşmesi imzalamış olması, Yerindelik Testini tamamlamış ve risk grubunun belirlemiş olması zorunludur. Bu raporda yer alan her türlü bilgi, yorum ve tavsiye uygunluk testi ile tespit edilecek risk grubunuz ve getiri beklentiniz ile uyumlu olmayabilir. Dolayısıyla, uygunluk testi neticesinde risk grubunuz tespit edilmeden sadece burada yer alan bilgilere dayanarak yatırım kararı verilmesi amaç, bilgi ve tecrübenize uygun sonuçlar doğurmayabilir. Bu rapor herhangi bir sürede belirli bir getirinin sağlanacağına dair bir taahhüt içermemekte olup, zaman içerisinde piyasa koşullarında meydana gelen değişiklikler nedeniyle yorum ve tavsiyelerde değişiklikler söz konusu olabilir. Bu raporda bahsedilen yatırım araçlarının fiyatları ve değerleri yatırımcıların menfaatlerine aykırı olarak hareket edebilir ve netice itibarıyla yatırımcılar anaparalarını kaybetme riski ile karşı karşıya kalabilirler. Bu raporda yer alan geçmiş performans verileri gelecekte elde edilecek sonuçların bir garantisi olarak kabul edilemez. Bu raporda yer alan tüm bilgiler ve görüşler yatırımcıları bilgilendirmek amacıyla, Bulls Yatırım Menkul Değerler A.Ş. tarafından güncel ve güvenilir kaynaklardan temin edilmiş olmakla beraber, Bulls Yatırım Menkul Değerler A.Ş. söz konusu bilgilerin doğru ve tam olduğunu taahhüt etmemektedir. Raporlardaki yorumlardan, bilgilerin tam veya doğru olmaması ve/veya güncellenme nedeniyle doğabilecek maddi ve manevi zararlardan Bulls Yatırım Menkul Değerler A.Ş. ve çalışanları sorumlu tutulamaz. Bu raporun tümü veya bir kısmı Bulls Yatırım Menkul Değerler A.Ş. nin yazılı izni olmadan çoğaltılamaz, yayınlanamaz, üçüncü kişilere gösterilemez veya ileride kullanılmak üzere saklanamaz.