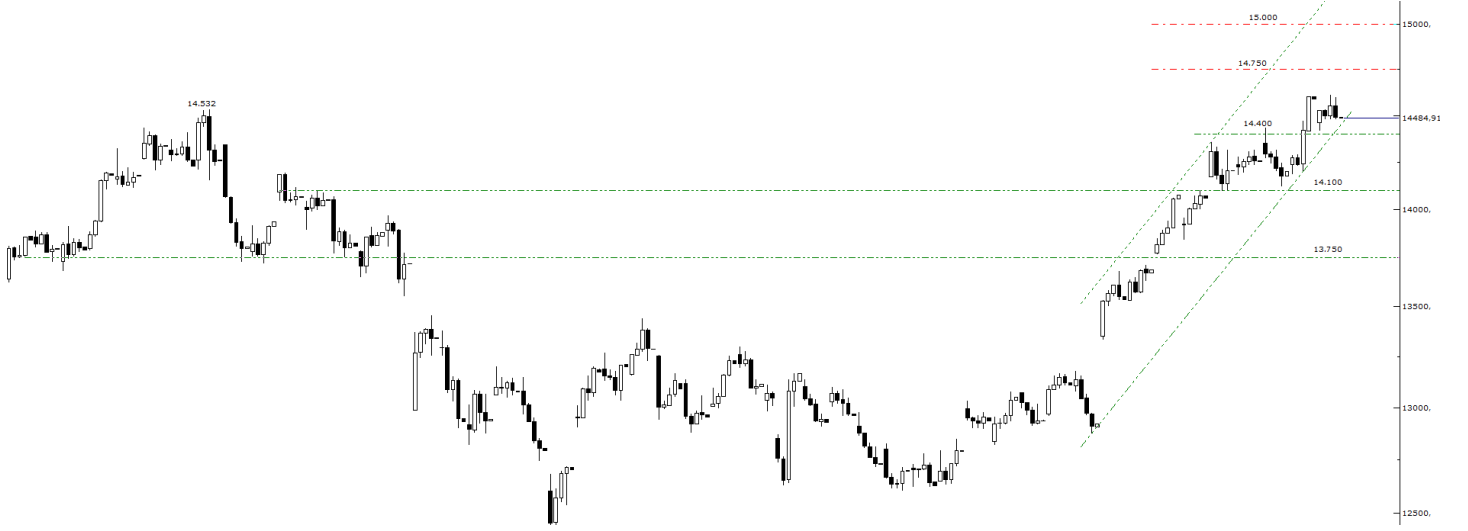


Teknik Bülten

21/04/2026

XU100 Görünüm



Endeks, zaman zaman haber akışının etkisiyle kar realizasyonu eğilimi gösterse de destek seviyeleri üzerindeki görünümün korunması yukarı yönlü hareket eğiliminin devam ettiğine işaret ediyor. Haber akışına bağlı oynaklığın sürmesi kısa vadede dalgalı bir fiyatlama yapısını beraberinde getirebilecek olsa da mevcut görünümde yukarı yönlü potansiyelin korunduğunu düşünüyoruz. Bu çerçevede 14.750 ve 15.000 direnç seviyelerinin test edilme olasılığını güçlü bulurken, söz konusu seviyelere yönelik hareketin devamı açısından haber akışının belirleyici olmayı sürdüreceğini değerlendiriyoruz. Özellikle jeopolitik gelişmelere ilişkin akışın yön üzerinde etkili olmaya devam etmesi, kısa vadede fiyat hareketlerinin haber akışı ile şekillenmeye devam edebileceğine işaret ediyor. Bu nedenle yukarı yönlü hareketlerin zaman zaman realizasyonlarla karşılaşması olağan karşılanabilir. Öte yandan olası negatif gelişmeler veya kar realizasyonlarının etkisiyle görülebilecek geri çekilmelerde 14.400 seviyesini ara destek olarak izliyor, bu seviyenin aşağı yönlü kırılması halinde geri çekilmenin sırasıyla 14.100 ve 13.750 destek seviyelerine doğru devam edebileceğini teknik açıdan mümkün görüyoruz. Destek seviyeleri üzerinde kalıcılığın korunması halinde ise yükseliş eğiliminin devam ederek direnç bölgelerinin yeniden test edilmesi beklenebilir. Mevcut konjonktürde haber akışına olan duyarlılığın sürmesi kısa vadede dalgalı seyrin korunmasına neden olabileceğinden temkinli ve seçici yaklaşımın korunmasının daha sağlıklı olacağını değerlendiriyoruz.

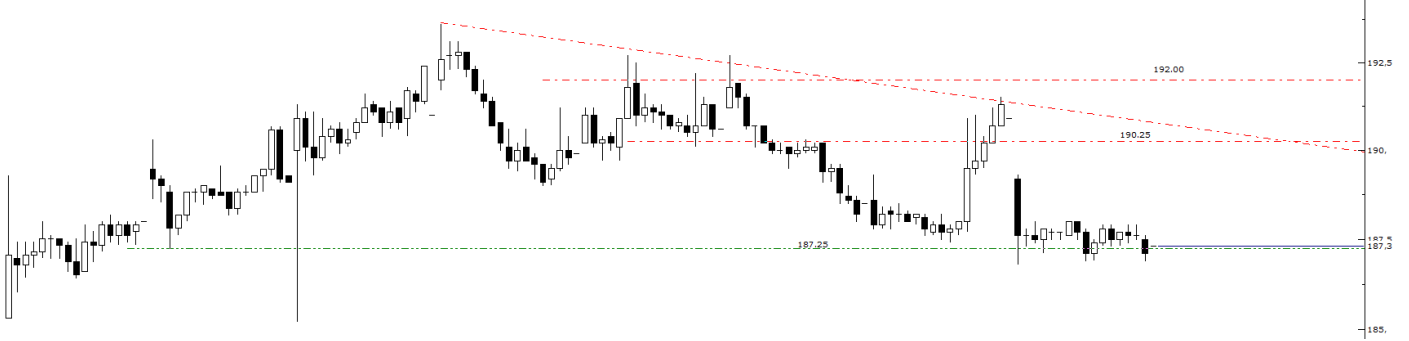
BIST100	Günlük Kapanış		Destekler		Pivot	Dirençler			Aylık Zirve	Aylık Dip			
		14.484,91	-0,71%	13.895,81	14.039,51	14.313,72	14.457,40	14.731,63	14.875,33	15.149,54	14.609,86	-0,86%	12.601,60
XU100	Haftalık Kapanış	Haftalık Pivot	Aylık Kapanış	Aylık Pivot	Yıllık Kapanış	Yıllık Pivot	Kısa Vade EMA (5-9-21)			Orta-Uzun Vade EMA (50-100-200)			
	14.058,51	14.255,57	13.047,72	13.419,73	9.317,24	10.964,03	14,325	14,097	13,696	13,356	12,835	12,043	
AŞIRI ALIM	Teknik Göstergeler				Temel Veriler		Pivot Görünüm	Kısa Vade EMA Görünüm	Orta-Uzun Vade EMA Görünüm				
	RSI	CCI	Stochastic	MACD	PD/DD	F/K							
	70	100	93	340	1,55	16,75	POZİTİF	POZİTİF	POZİTİF				

Yükseliş Potansiyeli Olan Hisseler

BORUSAN BORU SAN.	Günlük Kapanış		Destekler		Pivot	Dirençler			Aylık Zirve	Aylık Dip			
		564,00	-0,35%	525,33	534,67	550,33	559,67	575,33	584,67	600,33	592,50	-4,81%	475,75
BRSAN	Haftalık Kapanış	Haftalık Pivot	Aylık Kapanış	Aylık Pivot	Yıllık Kapanış	Yıllık Pivot	Kısa Vade EMA (5-9-21)			Orta-Uzun Vade EMA (50-100-200)			
	528,00	550,83	496,25	521,50	363,00	483,17	556,73	549,29		542,52	557,27	551,83	517,00
NÖTR/BÖLGEDE DEĞİL	Teknik Göstergeler				Temel Veriler		Pivot Görünüm	Kısa Vade EMA Görünüm	Orta-Uzun Vade EMA Görünüm				
	RSI	CCI	Stochastic	MACD	PD/DD	F/K							
	55	100	61	1	2,12	62,88	POZİTİF	POZİTİF	POZİTİF				

ALARKO HOL.	Günlük Kapanış		Destekler		Pivot	Dirençler			Aylık Zirve	Aylık Dip			
		94,40	-1,20%	90,35	91,55	93,55	94,75	96,75	97,95	99,95	95,95	-1,62%	86,05
ALARK	Haftalık Kapanış	Haftalık Pivot	Aylık Kapanış	Aylık Pivot	Yıllık Kapanış	Yıllık Pivot	Kısa Vade EMA (5-9-21)			Orta-Uzun Vade EMA (50-100-200)			
	93,00	93,87	89,70	90,57	96,00	96,05	94,10	93,30		92,67	95,15	96,00	94,57
AŞIRI ALIM	Teknik Göstergeler				Temel Veriler		Pivot Görünüm	Kısa Vade EMA Görünüm	Orta-Uzun Vade EMA Görünüm				
	RSI	CCI	Stochastic	MACD	PD/DD	F/K							
	53	82	84	0	0,55	0,00	NEGATİF	POZİTİF	NEGATİF				

DOAS Teknik Görünüm



DOAS, 193.50 seviyesinden başlayan geri çekilmesini düşüş trendi eşliğinde 187.25 desteğine kadar sürdürmesinin ardından bu bölge üzerinde tutunma çabası gösteriyor. Mevcut görünümde 187.25 desteği üzerinde kalıcılık sağlanması halinde fiyatın tepki alımlarıyla birlikte yeniden düşüş trendine doğru yönelerek ilk etapta 190.25 direncini test etmesi beklenebilir. 190.25 seviyesinin yukarı yönlü aşılması durumunda ise düşüş trendinin kırılmasıyla birlikte fiyatın 192.00 direncine doğru hareket etmesi teknik açıdan mümkün görünüyor.

DOĞUS OTOMATİV	Günlük Kapanış		Destekler		Pivot		Dirençler		Aylık Zirve		Aylık Dip	
	187,30	-1,89%	184,27	185,83	188,37	189,93	192,47	194,03	196,57	193,60	-3,25%	175,30
DOAS	Haftalık Kapanış	Haftalık Pivot	Aylık Kapanış	Aylık Pivot	Yıllık Kapanış	Yıllık Pivot	Kısa Vade EMA (5-9-21)		Orta-Uzun Vade EMA (50-100-200)			
	191,00	190,47	191,32	186,74	183,12	187,97	188,71	187,70	186,27	188,67	187,00	183,87
NÖTR/BÖLGEDE DEĞİL	Teknik Göstergeler				Temel Veriler		Pivot Görünüm	Kısa Vade EMA Görünüm	Orta-Uzun Vade EMA Görünüm			
	RSI	CCI	Stochastic	MACD	PD/DD	F/K	NEGATİF	POZİTİF	POZİTİF			
	51	35	74	0	0,61	13,12						

Can Fırat Bulut

Yönetici
Araştırma

Burgan Yatırım Menkul Değerler A.Ş.
Maslak Mah. Eski Büyükdere Cad. No:13 Kat:8
34485 Sarıyer/İstanbul, Türkiye
can.bulut@burganyatirim.com.tr
www.burganyatirim.com.tr

UYARI NOTU

Bu raporda yer alan bilgiler Burgan Yatırım Menkul Değerler A.Ş. ("Burgan Yatırım") tarafından genel bilgilendirme amacıyla hazırlanmıştır. Burada yer alan bilgi, yorum ve tavsiyeler yatırım danışmanlığı kapsamında değildir. Yatırım danışmanlığı hizmeti; aracı kurumlar, portföy yönetim şirketleri, mevduat kabul etmeyen bankalar ile müşteri arasında imzalanacak yatırım danışmanlığı sözleşmesi çerçevesinde, kişilerin risk ve getiri tercihleri dikkate alınarak kişiye özel sunulmaktadır. Burada yer alan yorum ve tavsiyeler ise genel niteliktedir, herhangi bir yatırım aracının alım ya da satımı için öneri niteliğinde yorumlanmamalıdır. Bu tavsiyeler mali durumunuz ile risk ve getiri tercihlerinize uygun olmayabilir. Bu nedenle, sadece burada yer alan bilgilere dayanarak mali durumunuz, risk ve getiri beklentileriniz ile uyumlu olmayan yatırım kararları vermeniz beklentilerinize uygun olmayan sonuçlar doğurabilir. Burada yapılan analizlere dayanarak yapılan yatırımlar zararlı da sonuçlanabilir. Bu rapora dayanarak yapılan herhangi bir yatırımın sonucu Müşteri'ye aittir. Bu sonuçlardan dolayı Burgan Yatırım ve çalışanları hiçbir sorumluluk üstlenmemektedir. Bu raporda yer alan bilgiler, güvenilir olduğuna inanılan kaynaklardan derlenmiş olmakla birlikte kesinlikleri ve doğrulukları garanti edilmemektedir. Bu nedenle, bu bilgilerin tam veya doğru olmamasından, kullanılan kaynaklardaki hata ve eksik bilgilerden dolayı doğabilecek zararlar konusunda Burgan Yatırım ve çalışanları herhangi bir sorumluluk kabul etmez. Raporda yer alan bilgiler Burgan Yatırım'ın yazılı izni olmadan çoğaltılamaz, yayımlanamaz veya üçüncü kişilere ile paylaşılamaz.