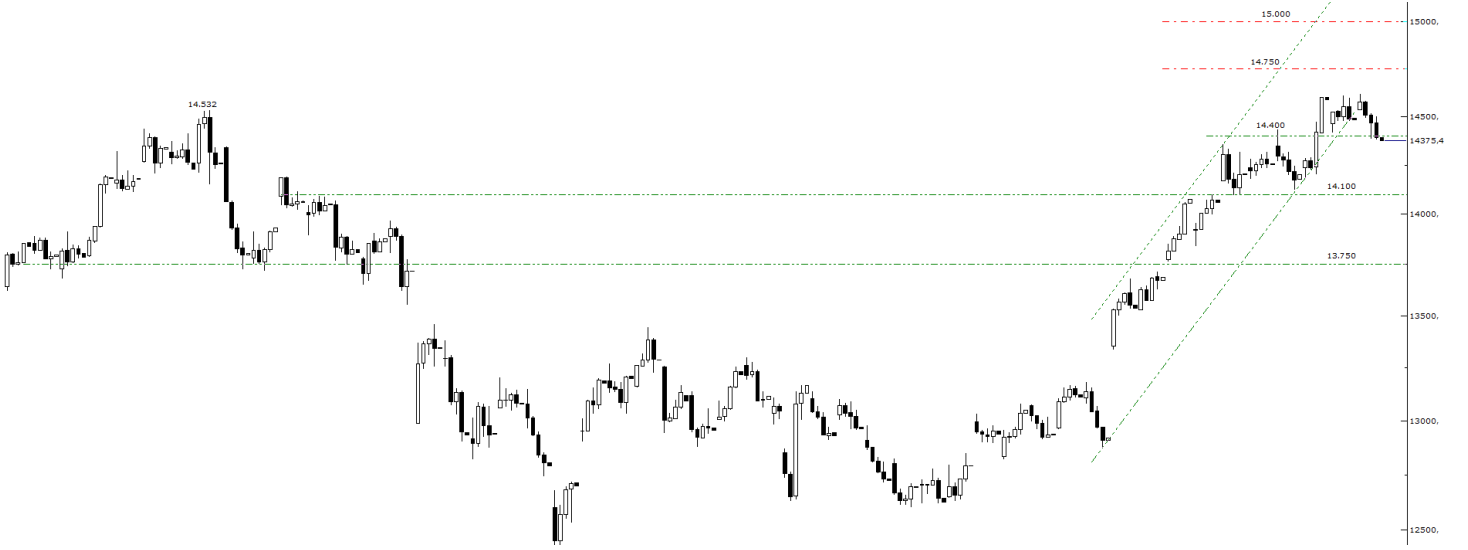


Teknik Bülten

22/04/2026

XU100 Görünüm



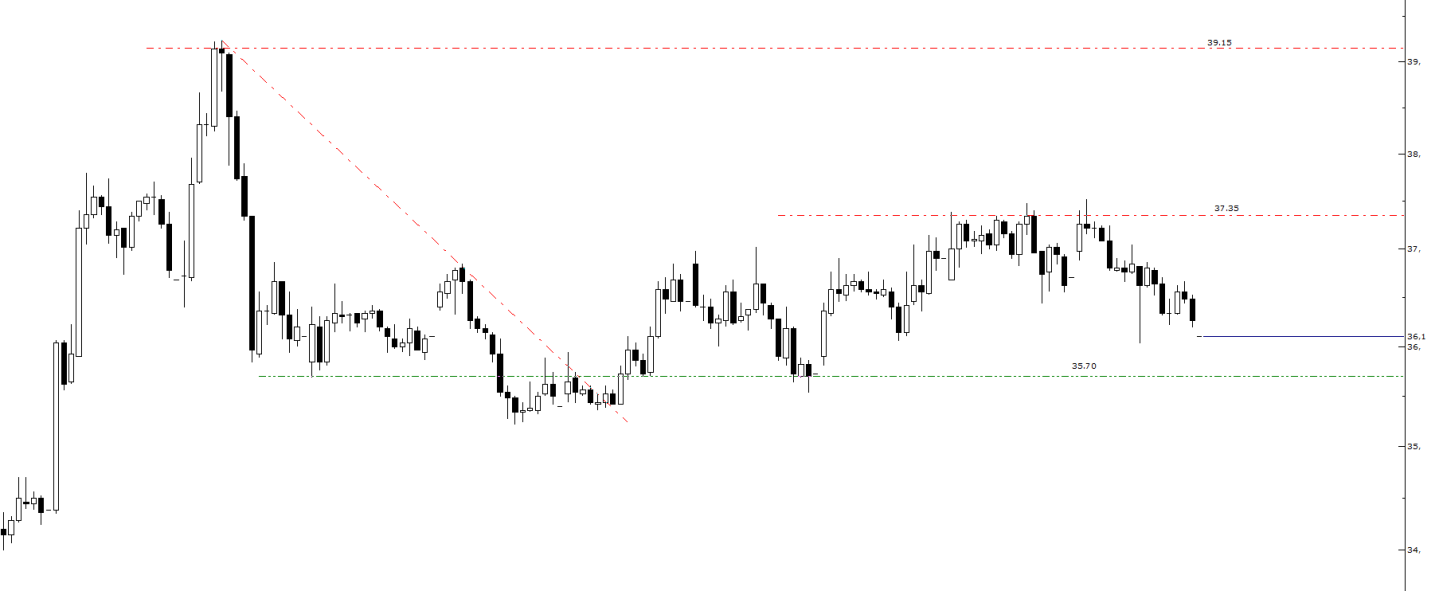
Haber akışının desteklediği kırılğan iyimserlik, endekste risk iştahının korunmasına katkı sağlarken zirve seviyelere yakın seyir nedeniyle temkinli duruşun önemini artırdığını görüyoruz. Jeopolitik gelişmelere ilişkin akışın yön üzerinde belirleyici olmaya devam etmesi, kısa vadede volatilitenin yüksek kalabileceğine ve fiyatlamların zaman zaman kar realizasyonlarıyla karşılaşabileceğine işaret ediyor. Buna karşın mevcut görünümde destek seviyeleri üzerinde kalıcılığın korunması, yukarı yönlü hareket eğiliminin teknik açıdan devam edebileceğini gösteriyor. Teknik tarafta 14.400 seviyesini kısa vadeli ara destek olarak izliyor, seviye altında kapanış yapılmış olmasına karşın, yakınlık sebebiyle bu seviye üzerinde kalındıkça endeksin yeniden ivme kazanarak 14.750 ve 15.000 direnç seviyelerine yönelme potansiyelini koruduğunu değerlendiriyoruz. Direnç bölgelerine yaklaşılmaya birlikte görülecek realizasyonların kısa vadeli dalgalanmayı artırması olağan karşılanabilirken, 14.400 desteğinin kalıcı olarak aşağı yönlü kırılması halinde geri çekilmenin sırasıyla 14.100 ve 13.750 destek seviyelerine doğru derinleşebileceğini teknik açıdan mümkün görüyoruz. Bununla birlikte söz konusu destek seviyeleri üzerinde dengelenme sağlanması, ana yükseliş eğiliminin korunmasına katkı sağlayabilir. Mevcut konjunktürde haber akışına olan duyarlılığın sürmesi nedeniyle kısa vadede dalgalı seyrin devam edebileceğini değerlendirirken, orta vadede yukarı yönlü potansiyelin tamamen ortadan kalkmadığını düşünüyoruz. Bu çerçevede temkinli ancak fırsatları gözeten seçici yaklaşımın korunmasının daha sağlıklı olacağı kanaatindeyiz.

BIST100	Günlük Kapanış		Destekler		Pivot	Dirençler			Aylık Zirve	Aylık Dip		
	14.375,40	-0,76%	14.201,48	14.308,14	14.396,53	14.503,20	14.591,58	14.698,24	14.786,63	14.616,14	-1,65%	12.601,60
XU100	Haftalık Kapanış	Haftalık Pivot	Aylık Kapanış	Aylık Pivot	Yıllık Kapanış	Yıllık Pivot	Kısa Vade EMA (5-9-21)			Orta-Uzun Vade EMA (50-100-200)		
	14.202,24	14.314,39	13.047,72	13.421,82	9.321,64	10.967,59	14,342	14,152	13,757	13,396	12,865	12,066
AŞIRI ALIM	Teknik Göstergeler				Temel Veriler		Pivot Görünüm	Kısa Vade EMA Görünüm	Orta-Uzun Vade EMA Görünüm			
	RSI	CCI	Stochastic	MACD	PD/DD	F/K	NEGATİF	POZİTİF	POZİTİF			
	66	83	93	348	1,53	16,56						

Yükseliş Potansiyeli Olan Hisseler

ASELSAN	Günlük Kapanış		Destekler		Pivot	Dirençler			Aylık Zirve	Aylık Dip		
	396,50	-2,82%	390,00	399,00	403,50	412,50	417,00	426,00	430,50	429,00	-7,58%	316,00
ASELS	Haftalık Kapanış	Haftalık Pivot	Aylık Kapanış	Aylık Pivot	Yıllık Kapanış	Yıllık Pivot	Kısa Vade EMA (5-9-21)			Orta-Uzun Vade EMA (50-100-200)		
	411,75	410,25	338,75	361,25	127,74	227,83	404,00	397,50	375,66	344,25	306,54	255,98
NÖTR/BÖLGEDE DEĞİL	Teknik Göstergeler				Temel Veriler		Pivot Görünüm	Kısa Vade EMA Görünüm	Orta-Uzun Vade EMA Görünüm			
	RSI	CCI	Stochastic	MACD	PD/DD	F/K	NEGATİF	POZİTİF	POZİTİF			
	63	42	79	22	7,22	60,37						
TUPRAS	Günlük Kapanış		Destekler		Pivot	Dirençler			Aylık Zirve	Aylık Dip		
	253,50	-0,59%	245,42	249,83	252,42	256,83	259,42	263,83	266,42	272,50	-6,97%	234,00
TUPRS	Haftalık Kapanış	Haftalık Pivot	Aylık Kapanış	Aylık Pivot	Yıllık Kapanış	Yıllık Pivot	Kısa Vade EMA (5-9-21)			Orta-Uzun Vade EMA (50-100-200)		
	267,50	262,58	253,25	253,25	114,45	165,10	256,69	257,39	254,40	242,16	224,37	200,20
NÖTR/BÖLGEDE DEĞİL	Teknik Göstergeler				Temel Veriler		Pivot Görünüm	Kısa Vade EMA Görünüm	Orta-Uzun Vade EMA Görünüm			
	RSI	CCI	Stochastic	MACD	PD/DD	F/K	NEGATİF	NEGATİF	POZİTİF			
	51	-53	42	5	1,34	16,54						

KRDMD Teknik Görünüm



KRDMD, 39.15 seviyesinin test edilmesi sonrasında gelen geri çekilmeye birlikte 37.35 direncini aşmakta zorlanırken fiyatın 35.70 desteğine yakın seyrettiği görülüyor. Mevcut görünümde 35.70 desteği üzerinde kalıcılığın korunması halinde fiyatın toparlanarak yeniden yukarı yönlü eğilim göstermesi ve sırasıyla 37.35 ile 39.15 direnç seviyelerini test etmesi beklenebilir.

KARDEMİR D PAY	Günlük Kapanış		Destekler		Pivot	Dirençler			Aylık Zirve	Aylık Dip			
	36,10	-1,63%	35,23	35,83	36,27	36,87	37,31	37,91	38,35	39,24	-8,00%	28,26	27,74%
KRDMD	Haftalık Kapanış	Haftalık Pivot	Aylık Kapanış	Aylık Pivot	Yıllık Kapanış	Yıllık Pivot	Kısa Vade EMA (5-9-21)			Orta-Uzun Vade EMA (50-100-200)			
	35,40	36,09	29,40	32,30	23,74	28,05	36,24	35,76	34,19	32,23	30,55	29,04	
NÖTR/BÖLGEDE DEĞİL	Teknik Göstergeler				Temel Veriler		Pivot Görünümü	Kısa Vade EMA Görünümü	Orta-Uzun Vade EMA Görünümü				
	RSI	CCI	Stochastic	MACD	PD/DD	F/K	NEGATİF	POZİTİF	POZİTİF				
	62	58	70	2	0,49	0,00							

Can Fırat Bulut
Yönetici
Araştırma

Burgan Yatırım Menkul Değerler A.Ş.
Maslak Mah. Eski Büyükdere Cad. No:13 Kat:8
34485 Sarıyer/İstanbul, Türkiye
can.bulut@burganyatirim.com.tr
www.burganyatirim.com.tr

UYARI NOTU

Bu raporda yer alan bilgiler Burgan Yatırım Menkul Değerler A.Ş. ("Burgan Yatırım") tarafından genel bilgilendirme amacıyla hazırlanmıştır. Burada yer alan bilgi, yorum ve tavsiyeler yatırım danışmanlığı kapsamında değildir. Yatırım danışmanlığı hizmeti; aracı kurumlar, portföy yönetim şirketleri, mevduat kabul etmeyen bankalar ile müşteri arasında imzalanacak yatırım danışmanlığı sözleşmesi çerçevesinde, kişilerin risk ve getiri tercihleri dikkate alınarak kişiye özel sunulmaktadır. Burada yer alan yorum ve tavsiyeler ise genel niteliktedir, herhangi bir yatırım aracının alım ya da satımı için öneri niteliğinde yorumlanmamalıdır. Bu tavsiyeler mali durumunuz ile risk ve getiri tercihlerinize uygun olmayabilir. Bu nedenle, sadece burada yer alan bilgilere dayanarak mali durumunuz, risk ve getiri beklentileriniz ile uyumlu olmayan yatırım kararları vermeniz beklentilerinize uygun olmayan sonuçlar doğurabilir. Burada yapılan analizlere dayanarak yapılan yatırımlar zararlı da sonuçlanabilir. Bu rapora dayanarak yapılan herhangi bir yatırımın sonucu Müşteri'ye aittir. Bu sonuçlardan dolayı Burgan Yatırım ve çalışanları hiçbir sorumluluk üstlenmemektedir. Bu raporda yer alan bilgiler, güvenilir olduğuna inanılan kaynaklardan derlenmiş olmakla birlikte kesinlikleri ve doğrulukları garanti edilmemektedir. Bu nedenle, bu bilgilerin tam veya doğru olmamasından, kullanılan kaynaklardaki hata ve eksik bilgilerden dolayı doğabilecek zararlar konusunda Burgan Yatırım ve çalışanları herhangi bir sorumluluk kabul etmez. Raporda yer alan bilgiler Burgan Yatırım'ın yazılı izni olmadan çoğaltılamaz, yayımlanamaz veya üçüncü kişilere ile paylaşılamaz.