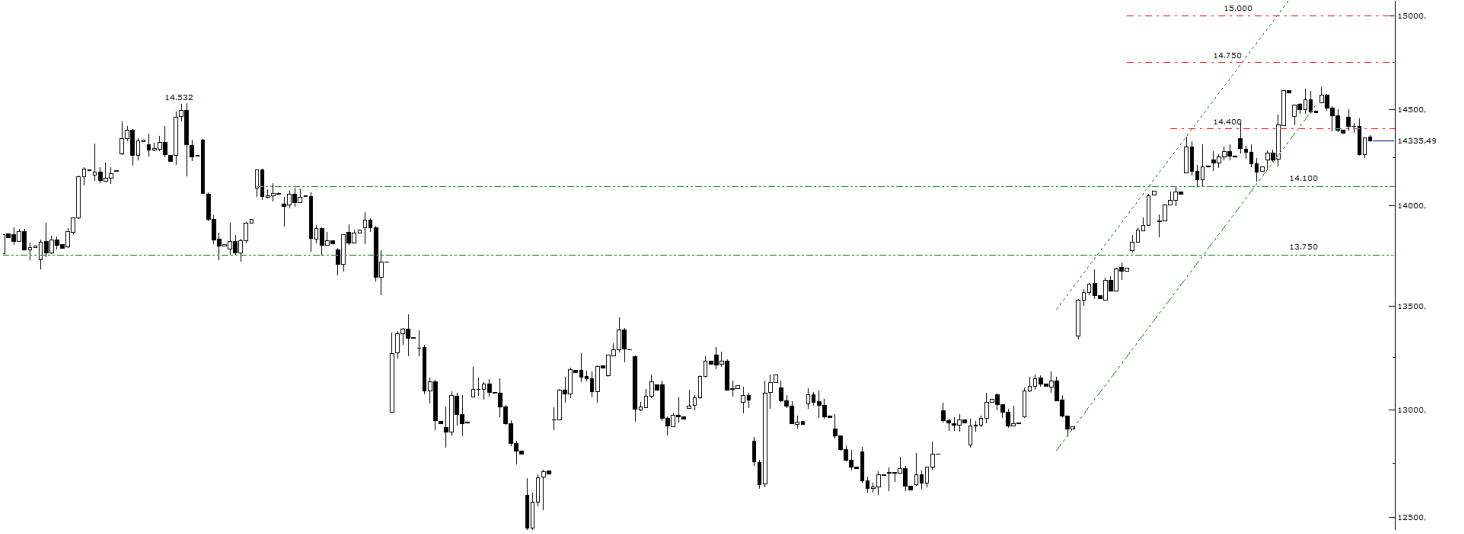


Teknik Bülten

24/04/2026

XU100 Görünüm



Ateşkesin uzatılmasına rağmen sürece ilişkin belirsizliklerin devam etmesi, endekste kar realizasyonu eğiliminin canlı kalmasına neden olurken risk iştahının temkinli bir çerçevede şekillendiğini görüyoruz. Haber akışının yön üzerindeki belirleyici etkisini koruması, kısa vadede fiyatlamlarda dalgalı seyrin devam edebileceğine işaret ederken mevcut seviyelerde temkinli duruşun önemini artırıyor. Teknik görünümde 14.400 seviyesinin aşağı yönlü geçilmesinin ardından fiyatın 14.100 desteği üzerinde tutunma çabası dikkat çekiyor. Bu seviye üzerinde kalıcılığın sağlanması halinde endeksin yeniden toparlanarak ilk etapta 14.400 direncini aşması ve devamında 14.750 ile 15.000 seviyelerine yönelmesi teknik açıdan mümkün görünüyor. Bununla birlikte yukarı yönlü hareketin güç kazanabilmesi açısından 14.400 seviyesinin yeniden aşılması ve bu seviye üzerinde kalıcılık sağlanması kritik önem taşıyor. Aksi senaryoda, kar realizasyonlarının devam etmesiyle birlikte geri çekilmenin derinleşerek fiyatın 14.100 ve 13.750 destek seviyelerine doğru yönelmesi olasılığını göz ardı etmiyoruz. Bu çerçevede mevcut konjunktürde haber akışına duyarlı, kırılmalı ve dalgalı fiyatlama davranışının sürebileceğini değerlendirirken, kısa vadede temkinli ve seçici yaklaşımın korunmasının daha sağlıklı olacağını düşünüyoruz.

BIST100	Günlük Kapanış		Destekler			Pivot	Dirençler			Aylık Zirve	Aylık Dip	
	14.335,49	-0,28%	14.054,41	14.214,91	14.295,15	14.455,70	14.535,89	14.696,39	14.776,63	14.616,14	-1,92%	12.601,60
XU100	Haftalık Kapanış	Haftalık Pivot	Aylık Kapanış	Aylık Pivot	Yıllık Kapanış	Yıllık Pivot	Kısa Vade EMA (5-9-21)			Orta-Uzun Vade EMA (50-100-200)		
	14.252,38	14.331,10	13.168,16	13.461,97	9.312,13	10.964,42	14,340	14,189	13,810	13,433	12,894	12,090
AŞIRI ALIM	Teknik Göstergeler						Temel Veriler			Pivot Görünüm	Kısa Vade EMA Görünüm	Orta-Uzun Vade EMA Görünüm
	RSI	CCI	Stochastic	MACD	PD/DD	F/K	NEGATİF	POZİTİF	POZİTİF			
	65	64	87	348	1,53	16,51						

Yükseliş Potansiyeli Olan Hisseler

KARDEMİR D PAY	Günlük Kapanış		Destekler			Pivot	Dirençler			Aylık Zirve	Aylık Dip	
	36,16	0,17%	34,11	35,07	35,59	36,55	37,07	38,03	38,55	39,24	-7,85%	28,44
KRDMD	Haftalık Kapanış	Haftalık Pivot	Aylık Kapanış	Aylık Pivot	Yıllık Kapanış	Yıllık Pivot	Kısa Vade EMA (5-9-21)			Orta-Uzun Vade EMA (50-100-200)		
	36,46	36,49	30,30	32,66	23,76	28,05	36,21	35,84	34,37	32,39	30,67	29,11
NÖTR/BÖLGEDE DEĞİL	Teknik Göstergeler						Temel Veriler			Pivot Görünüm	Kısa Vade EMA Görünüm	Orta-Uzun Vade EMA Görünüm
	RSI	CCI	Stochastic	MACD	PD/DD	F/K	NEGATİF	POZİTİF	POZİTİF			
	62	31	65	2	0,49	0,00						
TURKCELL İLETİŞİM	Günlük Kapanış		Destekler			Pivot	Dirençler			Aylık Zirve	Aylık Dip	
	114,10	-1,04%	110,00	112,50	113,90	116,40	117,80	120,30	121,70	121,30	-5,94%	103,90
TCELL	Haftalık Kapanış	Haftalık Pivot	Aylık Kapanış	Aylık Pivot	Yıllık Kapanış	Yıllık Pivot	Kısa Vade EMA (5-9-21)			Orta-Uzun Vade EMA (50-100-200)		
	117,10	117,37	108,40	111,20	88,55	100,39	115,91	115,48	113,49	111,92	108,80	103,81
NÖTR/BÖLGEDE DEĞİL	Teknik Göstergeler						Temel Veriler			Pivot Görünüm	Kısa Vade EMA Görünüm	Orta-Uzun Vade EMA Görünüm
	RSI	CCI	Stochastic	MACD	PD/DD	F/K	NEGATİF	POZİTİF	POZİTİF			
	52	12	67	2	0,97	14,26						
FORD OTOMATİV SAN.	Günlük Kapanış		Destekler			Pivot	Dirençler			Aylık Zirve	Aylık Dip	
	102,30	-1,16%	96,93	100,17	101,83	105,07	106,73	109,97	111,63	109,30	-6,40%	96,55
FROTO	Haftalık Kapanış	Haftalık Pivot	Aylık Kapanış	Aylık Pivot	Yıllık Kapanış	Yıllık Pivot	Kısa Vade EMA (5-9-21)			Orta-Uzun Vade EMA (50-100-200)		
	106,80	105,67	108,90	104,92	82,92	95,12	104,63	104,73	104,66	105,10	102,00	98,29
NÖTR/BÖLGEDE DEĞİL	Teknik Göstergeler						Temel Veriler			Pivot Görünüm	Kısa Vade EMA Görünüm	Orta-Uzun Vade EMA Görünüm
	RSI	CCI	Stochastic	MACD	PD/DD	F/K	NEGATİF	NEGATİF	POZİTİF			
	45	-34	62	0	2,30	10,56						

OYAKC Teknik Görünüm



OYAKC, 24.20 direncinin aşılmasıyla birlikte yükselişini 26.00 seviyesine kadar taşımış, ardından gelen geri çekilmede 24.20 desteğini test ederek bu seviye üzerinde tutunmayı başarmıştı. Mevcut görünümde sert geri çekilme sonrası 24.20 seviyesi üzerinde kalıcılığın korunması halinde fiyatın tepki alımlarıyla karşılaşarak ilk etapta 24.90, devamında ise 25.36 direnç seviyelerine yönelmesi ve bu seviyeleri test etmesi beklenebilir

OYAK ÇİMENTO	Günlük Kapanış		Destekler		Pivot		Dirençler			Aylık Zirve		Aylık Dip	
	24,28	-2,88%	24,07	24,43	24,71	25,07	25,35	25,71	25,99	26,36	-7,89%	23,14	4,93%
OYAKC	Haftalık Kapanış	Haftalık Pivot	Aylık Kapanış	Aylık Pivot	Yıllık Kapanış	Yıllık Pivot	Kısa Vade EMA (5-9-21)			Orta-Uzun Vade EMA (50-100-200)			
	25,50	25,34	23,44	24,31	25,78	24,32	24,90	24,95	24,68	24,54	24,27	23,00	
NÖTR/BÖLGEDE DEĞİL	Teknik Göstergeler				Temel Veriler		Pivot Görünüm	Kısa Vade EMA Görünüm	Orta-Uzun Vade EMA Görünüm				
	RSI	CCI	Stochastic	MACD	PD/DD	F/K	NEGATİF	NEGATİF	POZİTİF				
	47	-44	47	0	1,88	13,47							

Can Fırat Bulut
Yönetici
Araştırma

Burgan Yatırım Menkul Değerler A.Ş.
Maslak Mah. Eski Büyükdere Cad. No:13 Kat:8
34485 Sarıyer/İstanbul, Türkiye
can.bulut@burganyatirim.com.tr
www.burganyatirim.com.tr

UYARI NOTU

Bu raporda yer alan bilgiler Burgan Yatırım Menkul Değerler A.Ş. ("Burgan Yatırım") tarafından genel bilgilendirme amacıyla hazırlanmıştır. Burada yer alan bilgi, yorum ve tavsiyeler yatırım danışmanlığı kapsamında değildir. Yatırım danışmanlığı hizmeti; aracı kurumlar, portföy yönetim şirketleri, mevduat kabul etmeyen bankalar ile müşteri arasında imzalanacak yatırım danışmanlığı sözleşmesi çerçevesinde, kişilerin risk ve getiri tercihleri dikkate alınarak kişiye özel sunulmaktadır. Burada yer alan yorum ve tavsiyeler ise genel niteliktedir, herhangi bir yatırım aracının alım ya da satımı için öneri niteliğinde yorumlanmamalıdır. Bu tavsiyeler mali durumunuz ile risk ve getiri tercihlerinize uygun olmayabilir. Bu nedenle, sadece burada yer alan bilgilere dayanarak mali durumunuz, risk ve getiri beklentileriniz ile uyumlu olmayan yatırım kararları vermeniz beklentilerinize uygun olmayan sonuçlar doğurabilir. Burada yapılan analizlere dayanarak yapılan yatırımlar zararlı da sonuçlanabilir. Bu rapora dayanarak yapılan herhangi bir yatırımın sonucu Müşteri'ye aittir. Bu sonuçlardan dolayı Burgan Yatırım ve çalışanları hiçbir sorumluluk üstlenmemektedir. Bu raporda yer alan bilgiler, güvenilir olduğuna inanılan kaynaklardan derlenmiş olmakla birlikte kesinlikleri ve doğrulukları garanti edilmemektedir. Bu nedenle, bu bilgilerin tam veya doğru olmamasından, kullanılan kaynaklardaki hata ve eksik bilgilerden dolayı doğabilecek zararlar konusunda Burgan Yatırım ve çalışanları herhangi bir sorumluluk kabul etmez. Raporda yer alan bilgiler Burgan Yatırım'ın yazılı izni olmadan çoğaltılamaz, yayınlanamaz veya üçüncü kişilere ile paylaşılamaz.