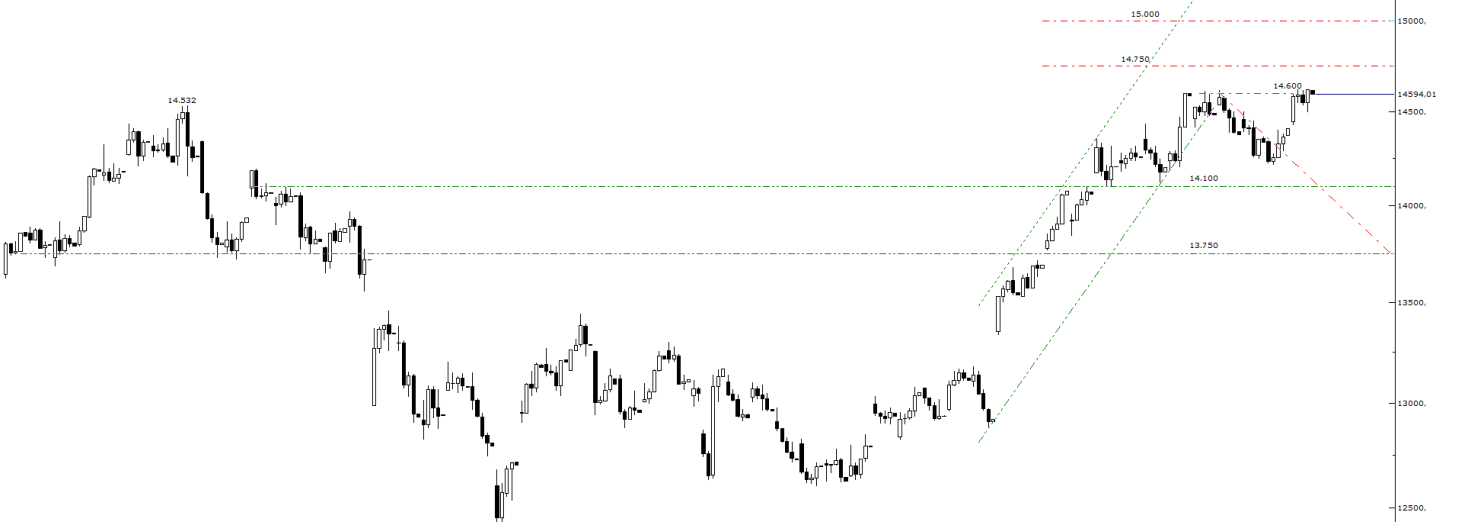


Teknik Bülten

28/04/2026

XU100 Görünüm



Haber akışında iyimser tonunun desteklediği risk algısı, endekste yükseliş eğiliminin canlı kalmasına katkı sağlarken fiyatlamaların yön üzerinde belirleyici olmaya devam ettiğini görüyoruz. Yükseliş isteğinin korunmasına rağmen belirsizlik ortamının sürmesi, zaman zaman kar realizasyonlarının gündeme gelebileceğine işaret ederken kısa vadede dalgalı ve kırılğan seyrin devam edebileceğini düşünüyoruz. Bununla birlikte son dönemde oluşan fiyat hareketi, yukarı yönlü potansiyelin tamamen ortadan kalkmadığını ve alım iştahının belirli ölçüde korunduğunu gösteriyor. Teknik görünümde yükselen kanal yapısının bozulmasının ardından endeksin 14.600 ara direncini aşma çabası içerisinde olduğu dikkat çekiyor. Bu seviyenin aşılması halinde fiyatın yeniden ivme kazanarak 14.750 ve devamında 15.000 direnç seviyelerine yönelmesi teknik açıdan mümkün görünüyor. Bu doğrultuda yukarı yönlü hareketin sürdürülebilirliği açısından 14.100 seviyesini kritik eşik olarak izliyor, bu seviye üzerinde kalındıkça risk iştahının korunabileceğini değerlendiriyoruz. Öte yandan 14.100 desteğinin aşağı yönlü kırılması halinde satış baskısının artabileceğini ve geri çekilmenin 13.750 seviyesine doğru derinleşerek bu bölgede dengelenme çabası içerisine girebileceğini düşünüyoruz. Bu çerçevede kısa vadede haber akışına duyarlı dalgalı seyrin korunabileceğini öngörürken, mevcut konjunktürde temkinli ancak fırsatları gözeten seçici yaklaşımın sürdürülmesini daha sağlıklı buluyoruz.

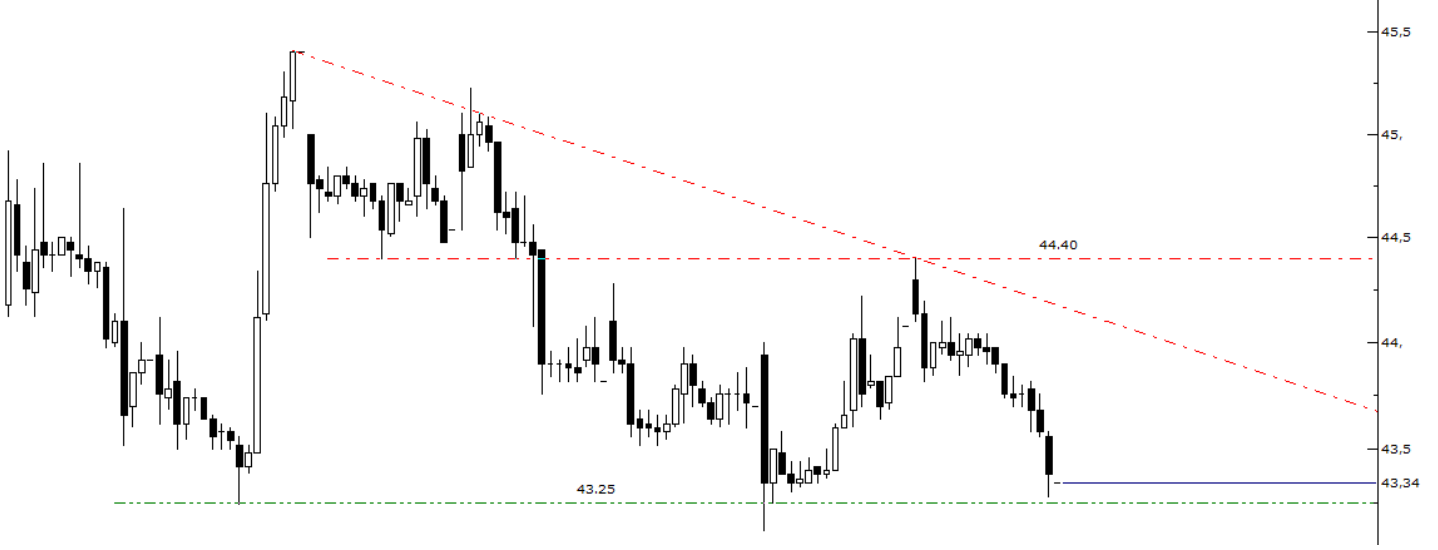
BIST100	Günlük Kapanış		Destekler		Pivot		Dirençler			Aylık Zirve		Aylık Dip	
		14.594,01	1,28%	14.081,10	14.146,70	14.277,88	14.343,50	14.474,66	14.540,26	14.671,44	14.621,97	-0,19%	12.622,55
XU100	Haftalık Kapanış	Haftalık Pivot	Aylık Kapanış	Aylık Pivot	Yıllık Kapanış	Yıllık Pivot	Kısa Vade EMA (5-9-21)			Orta-Uzun Vade EMA (50-100-200)			
	14.484,91	14.439,72	12.698,19	13.314,24	9.432,55	11.006,50	14,440	14,305	13,931	13,515	12,957	12,139	
AŞIRI ALIM	Teknik Göstergeler				Temel Veriler		Pivot Görünüm	Kısa Vade EMA Görünüm	Orta-Uzun Vade EMA Görünüm				
	RSI	CCI	Stochastic	MACD	PD/DD	F/K							
	69	85	90	361	1,56	16,84	POZİTİF	POZİTİF	POZİTİF				

Yükseliş Potansiyeli Olan Hisseler

DOĞUS OTOMATİV	Günlük Kapanış		Destekler		Pivot		Dirençler			Aylık Zirve		Aylık Dip	
		183,20	-0,60%	180,53	181,77	183,03	184,27	185,53	186,77	188,03	193,60	-5,37%	175,30
DOAS	Haftalık Kapanış	Haftalık Pivot	Aylık Kapanış	Aylık Pivot	Yıllık Kapanış	Yıllık Pivot	Kısa Vade EMA (5-9-21)			Orta-Uzun Vade EMA (50-100-200)			
	187,30	186,10	178,72	182,54	179,36	186,72	184,78	185,47	185,55	187,00	187,56	183,75	
NÖTR/BÖLGEDE DEĞİL	Teknik Göstergeler				Temel Veriler		Pivot Görünüm	Kısa Vade EMA Görünüm	Orta-Uzun Vade EMA Görünüm				
	RSI	CCI	Stochastic	MACD	PD/DD	F/K							
	45	-64	43	0	0,60	12,83	NEGATİF	NEGATİF	NEGATİF				

TÜRKİYE SİGORTA	Günlük Kapanış		Destekler		Pivot		Dirençler			Aylık Zirve		Aylık Dip	
		13,75	-2,27%	13,18	13,46	13,60	13,88	14,02	14,30	14,44	14,99	-8,27%	12,40
TURSĞ	Haftalık Kapanış	Haftalık Pivot	Aylık Kapanış	Aylık Pivot	Yıllık Kapanış	Yıllık Pivot	Kısa Vade EMA (5-9-21)			Orta-Uzun Vade EMA (50-100-200)			
	14,60	14,35	12,77	13,39	8,68	10,34	14,02	13,95	13,59	13,08	12,51	11,54	
NÖTR/BÖLGEDE DEĞİL	Teknik Göstergeler				Temel Veriler		Pivot Görünüm	Kısa Vade EMA Görünüm	Orta-Uzun Vade EMA Görünüm				
	RSI	CCI	Stochastic	MACD	PD/DD	F/K							
	55	18	60	0	2,43	6,45	NEGATİF	POZİTİF	POZİTİF				

MAVI Teknik Görünüm



MAVI, 45.40 bölgesinden başlayan geri çekilmeye 43.25 desteğine kadar gerilemiş, ardından 44.40 direncini test etmesine rağmen bu seviyeyi aşamayıp kısa vadeli düşüş trendi görünümü oluşturmuştu. Mevcut teknik görünümde 43.25 desteği üzerinde kalıcılığın korunması halinde fiyatın yeniden düşüş trendine yönelmesi ve trendin yukarı yönlü aşılmasıyla birlikte 44.40 direncini tekrar test etmesi beklenebilir.

MAVI GİYİM	Günlük Kapanış		Destekler			Pivot	Dirençler			Aylık Zirve	Aylık Dip		
		43,34	-1,68%	42,29	42,71	43,39	43,81	44,49	44,91	45,59	45,40	-4,54%	40,96
MAVI	Haftalık Kapanış	Haftalık Pivot	Aylık Kapanış	Aylık Pivot	Yıllık Kapanış	Yıllık Pivot	Kısa Vade EMA (5-9-21)			Orta-Uzun Vade EMA (50-100-200)			
	44,54	44,29	42,14	42,83	32,18	37,62	43,79	43,75	43,00	43,57	43,00	42,07	
NÖTR/BÖLGEDE DEĞİL	Teknik Göstergeler				Temel Veriler		Pivot Görünüm	Kısa Vade EMA Görünüm	Orta-Uzun Vade EMA Görünüm				
	RSI	CCI	Stochastic	MACD	PD/DD	F/K	NEGATİF	POZİTİF	POZİTİF				
	49	13	62	0	2,48	15,01							

Can Fırat Bulut
Yönetici
Araştırma

Burgan Yatırım Menkul Değerler A.Ş.
Maslak Mah. Eski Büyükdere Cad. No:13 Kat:8
34485 Sarıyer/İstanbul, Türkiye
can.bulut@burganyatirim.com.tr
www.burganyatirim.com.tr

UYARI NOTU

Bu raporda yer alan bilgiler Burgan Yatırım Menkul Değerler A.Ş. ("Burgan Yatırım") tarafından genel bilgilendirme amacıyla hazırlanmıştır. Burada yer alan bilgi, yorum ve tavsiyeler yatırım danışmanlığı kapsamında değildir. Yatırım danışmanlığı hizmeti; aracı kurumlar, portföy yönetim şirketleri, mevduat kabul etmeyen bankalar ile müşteri arasında imzalanacak yatırım danışmanlığı sözleşmesi çerçevesinde, kişilerin risk ve getiri tercihleri dikkate alınarak kişiye özel sunulmaktadır. Burada yer alan yorum ve tavsiyeler ise genel niteliktedir, herhangi bir yatırım aracının alım ya da satımı için öneri niteliğinde yorumlanmamalıdır. Bu tavsiyeler mali durumunuz ile risk ve getiri tercihlerinize uygun olmayabilir. Bu nedenle, sadece burada yer alan bilgilere dayanarak mali durumunuz, risk ve getiri beklentileriniz ile uyumlu olmayan yatırım kararları vermeniz beklentilerinize uygun olmayan sonuçlar doğurabilir. Burada yapılan analizlere dayanarak yapılan yatırımlar zararlı da sonuçlanabilir. Bu rapora dayanarak yapılan herhangi bir yatırımın sonucu Müşteri'ye aittir. Bu sonuçlardan dolayı Burgan Yatırım ve çalışanları hiçbir sorumluluk üstlenmemektedir. Bu raporda yer alan bilgiler, güvenilir olduğuna inanılan kaynaklardan derlenmiş olmakla birlikte kesinlikleri ve doğrulukları garanti edilmemektedir. Bu nedenle, bu bilgilerin tam veya doğru olmamasından, kullanılan kaynaklardaki hata ve eksik bilgilerden dolayı doğabilecek zararlar konusunda Burgan Yatırım ve çalışanları herhangi bir sorumluluk kabul etmez. Raporda yer alan bilgiler Burgan Yatırım'ın yazılı izni olmadan çoğaltılamaz, yayımlanamaz veya üçüncü kişilere ile paylaşılamaz.