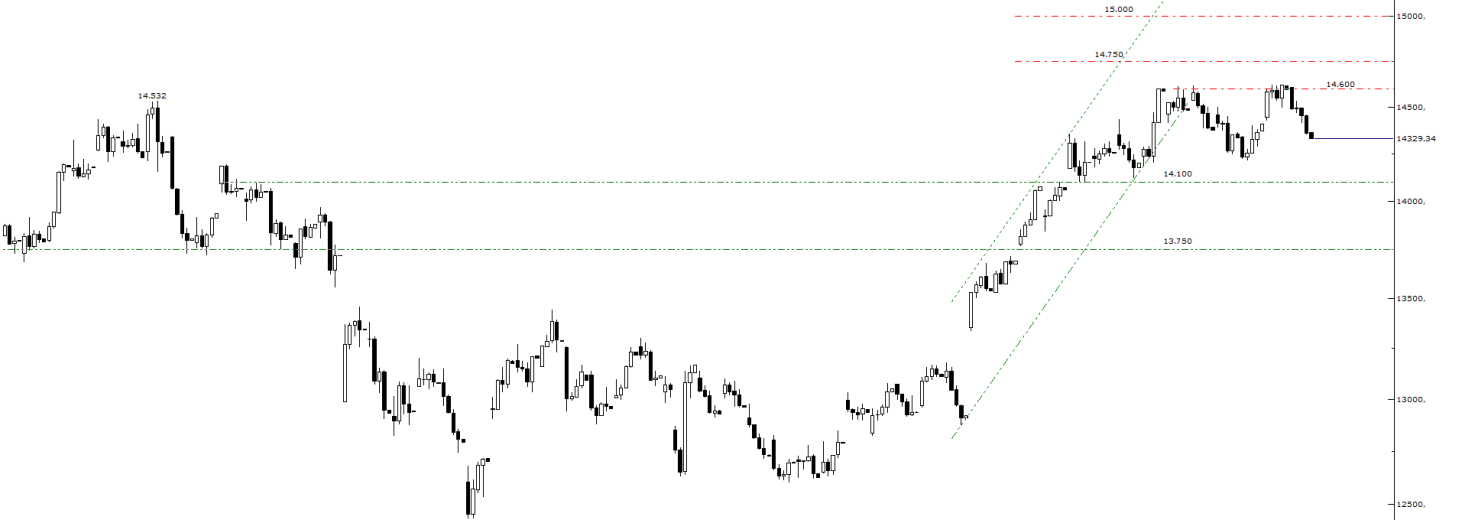


## Teknik Bülten

29/04/2026

### XU100 Görünüm



Haber akışındaki tonun zaman zaman değişkenlik göstermesi, endekste kar realizasyonu eğilimini artırarak kısa vadeli geri çekilmelerin görülmesine neden olurken fiyatlamların yönünde belirleyici olmaya devam ettiğini düşünüyoruz. Yükseliş isteğinin tamamen kaybolmaması ve panik satışlarının devreye girmemesi, mevcut hareketin ana trend içerisinde değerlendirilebileceğine işaret ederken, yukarı yönlü eğilimin korunabileceğini değerlendiriyoruz. Bununla birlikte belirsizlik ortamının sürmesi, kısa vadede dalgalı ve kırılmalı seyrin devam edebileceğini ve fiyatlamlarda temkinli duruşun önemini artırdığını gösteriyor. Teknik görünümde yükselen kanal yapısının bozulmasının ardından endeksin 14.600 ara direncini aşma çabası dikkat çekiyor. Bu seviyenin aşılamaması durumunda hareketin 14.100 desteğine doğru derinleşebileceğini değerlendirirken, bu seviye üzerinde kalındığı sürece yukarı yönlü potansiyelin korunabileceğini düşünüyoruz. 14.100 üzerinde kalıcılığın sürmesi halinde endeksin yeniden 14.600 seviyesini test ederek aşması ve devamında 14.750 ile 15.000 dirençlerine yönelmesi teknik açıdan mümkün görünüyor. Öte yandan 14.100 desteğinin aşağı yönlü kırılması halinde satış baskısının artabileceğini ve düzeltme hareketinin 13.750 seviyesine kadar derinleşerek bu bölgede dengelenme çabası içerisine girebileceğini düşünüyoruz. Bu çerçevede kısa vadede haber akışına duyarlı dalgalı seyrin korunabileceğini öngörürken, mevcut konjunktürde temkinli ancak fırsatları gözeten seçici yaklaşımın sürdürülmesini daha sağlıklı buluyoruz.

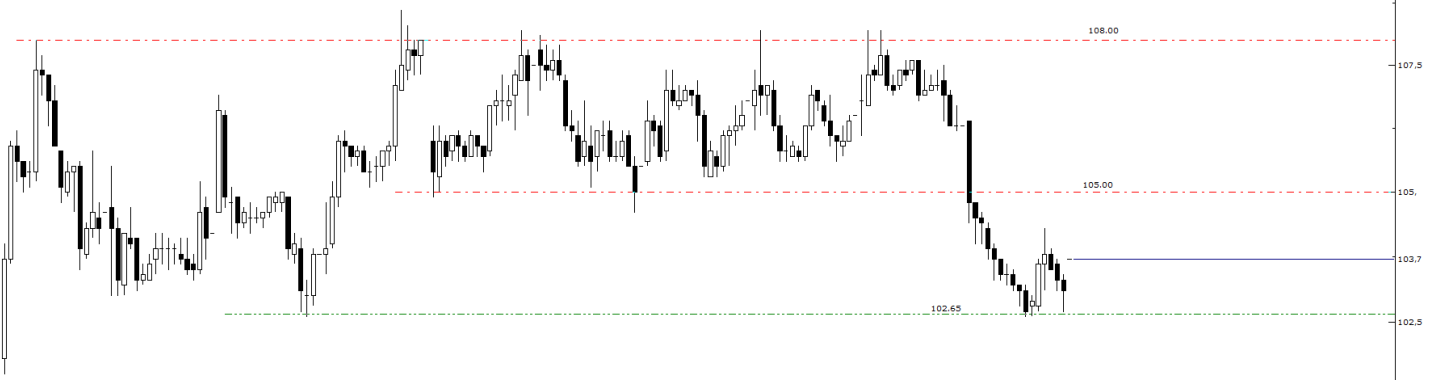
BIST100	Günlük Kapanış		Destekler		Pivot	Direnciler			Aylık Zirve	Aylık Dip		
	14.329,34	-1,81%	14.273,18	14.348,53	14.471,27	14.546,60	14.669,36	14.744,71	14.867,45	14.621,97	-2,00%	12.622,55
XU100	Haftalık Kapanış	Haftalık Pivot	Aylık Kapanış	Aylık Pivot	Yıllık Kapanış	Yıllık Pivot	Kısa Vade EMA (5-9-21)			Orta-Uzun Vade EMA (50-100-200)		
	14.375,40	14.403,22	12.698,19	13.314,24	9.306,96	10.964,64	14,403	14,310	13,967	13,547	12,984	12,162
AŞIRI ALIM	Teknik Göstergeler				Temel Veriler		Pivot Görünüm	Kısa Vade EMA Görünüm	Orta-Uzun Vade EMA Görünüm			
	RSI	CCI	Stochastic	MACD	PD/DD	F/K	NEGATİF	POZİTİF	POZİTİF			
	61	58	88	345	1,53	16,54						

### Yükseliş Potansiyeli Olan Hisseler

GARANTİ BANK	Günlük Kapanış		Destekler		Pivot	Direnciler			Aylık Zirve	Aylık Dip		
	134,60	-1,54%	132,27	134,23	135,47	137,43	138,67	140,63	141,87	147,70	-8,87%	119,86
GARAN	Haftalık Kapanış	Haftalık Pivot	Aylık Kapanış	Aylık Pivot	Yıllık Kapanış	Yıllık Pivot	Kısa Vade EMA (5-9-21)			Orta-Uzun Vade EMA (50-100-200)		
	141,80	140,03	121,59	129,71	97,37	118,46	137,45	137,96	136,45	136,00	136,00	133,46
AŞIRI SATIM	Teknik Göstergeler				Temel Veriler		Pivot Görünüm	Kısa Vade EMA Görünüm	Orta-Uzun Vade EMA Görünüm			
	RSI	CCI	Stochastic	MACD	PD/DD	F/K	NEGATİF	NEGATİF	NEGATİF			
	48	-123	34	1	1,27	5,11						

SABANCI HOL.	Günlük Kapanış		Destekler		Pivot	Direnciler			Aylık Zirve	Aylık Dip		
	96,40	-1,78%	94,67	96,18	97,17	98,68	99,67	101,18	102,17	105,80	-8,88%	86,46
SAHOL	Haftalık Kapanış	Haftalık Pivot	Aylık Kapanış	Aylık Pivot	Yıllık Kapanış	Yıllık Pivot	Kısa Vade EMA (5-9-21)			Orta-Uzun Vade EMA (50-100-200)		
	101,00	99,68	87,69	93,32	73,81	85,85	98,40	98,76	97,44	96,03	93,00	91,00
AŞIRI SATIM	Teknik Göstergeler				Temel Veriler		Pivot Görünüm	Kısa Vade EMA Görünüm	Orta-Uzun Vade EMA Görünüm			
	RSI	CCI	Stochastic	MACD	PD/DD	F/K	NEGATİF	NEGATİF	POZİTİF			
	49	-107	45	1	0,56	53,38						

## ENKAI Teknik Görünüm



ENKAI, 108.00 seviyesinden gelen satış baskısının ardından 102.65 desteğine kadar geri çekilmiş, bu seviyeden aldığı tepkiyle yukarı yönlü denemelerde bulunsa da kalıcı olamayarak yeniden destek bölgesine yönelmişti. Mevcut görünümde 102.65 desteği etrafında dengelenme çabası dikkat çekerken, bu seviye üzerinde kalıcılığın korunması halinde fiyatın ilk etapta 105.00 direncine, bu seviyenin aşılması halinde ise yeniden 108.00 direncine doğru yönelmesi beklenebilir.

ENKA İNŞAAT	Günlük Kapanış		Destekler		Pivot		Dirençler			Aylık Zirve		Aylık Dip	
		103,70	-2,45%	103,43	104,77	105,53	106,87	107,63	108,97	109,73	108,60	-4,51%	89,73
ENKAI	Haftalık Kapanış	Haftalık Pivot	Aylık Kapanış	Aylık Pivot	Yıllık Kapanış	Yıllık Pivot	Kısa Vade EMA (5-9-21)			Orta-Uzun Vade EMA (50-100-200)			
	105,50	105,43	90,37	96,23	61,06	75,10	105,32	104,63	101,24	96,46	90,50	81,56	
NÖTR/BÖLGEDE DEĞİL	Teknik Göstergeler				Temel Veriler		Pivot Görünüm	Kısa Vade EMA Görünüm	Orta-Uzun Vade EMA Görünüm				
	RSI	CCI	Stochastic	MACD	PD/DD	F/K	NEGATİF	POZİTİF	POZİTİF				
	58	17	80	3	1,67	17,20							

**Can Fırat Bulut**  
Yönetici  
Araştırma

**Burgan Yatırım Menkul Değerler A.Ş.**  
Maslak Mah. Eski Büyükdere Cad. No:13 Kat:8  
34485 Sarıyer/İstanbul, Türkiye  
can.bulut@burganyatirim.com.tr  
www.burganyatirim.com.tr

### UYARI NOTU

Bu raporda yer alan bilgiler Burgan Yatırım Menkul Değerler A.Ş. ("Burgan Yatırım") tarafından genel bilgilendirme amacıyla hazırlanmıştır. Burada yer alan bilgi, yorum ve tavsiyeler yatırım danışmanlığı kapsamında değildir. Yatırım danışmanlığı hizmeti; aracı kurumlar, portföy yönetim şirketleri, mevduat kabul etmeyen bankalar ile müşteri arasında imzalanacak yatırım danışmanlığı sözleşmesi çerçevesinde, kişilerin risk ve getiri tercihleri dikkate alınarak kişiye özel sunulmaktadır. Burada yer alan yorum ve tavsiyeler ise genel niteliktedir, herhangi bir yatırım aracının alım ya da satımı için öneri niteliğinde yorumlanmamalıdır. Bu tavsiyeler mali durumunuz ile risk ve getiri tercihlerinize uygun olmayabilir. Bu nedenle, sadece burada yer alan bilgilere dayanarak mali durumunuz, risk ve getiri beklentileriniz ile uyumlu olmayan yatırım kararları vermeniz beklentilerinize uygun olmayan sonuçlar doğurabilir. Burada yapılan analizlere dayanarak yapılan yatırımlar zararlı da sonuçlanabilir. Bu rapora dayanarak yapılan herhangi bir yatırımın sonucu Müşteri'ye aittir. Bu sonuçlardan dolayı Burgan Yatırım ve çalışanları hiçbir sorumluluk üstlenmemektedir. Bu raporda yer alan bilgiler, güvenilir olduğuna inanılan kaynaklardan derlenmiş olmakla birlikte kesinlikleri ve doğrulukları garanti edilmemektedir. Bu nedenle, bu bilgilerin tam veya doğru olmamasından, kullanılan kaynaklardaki hata ve eksik bilgilerden dolayı doğabilecek zararlar konusunda Burgan Yatırım ve çalışanları herhangi bir sorumluluk kabul etmez. Raporda yer alan bilgiler Burgan Yatırım'ın yazılı izni olmadan çoğaltılamaz, yayınlanamaz veya üçüncü kişilere ile paylaşılamaz.