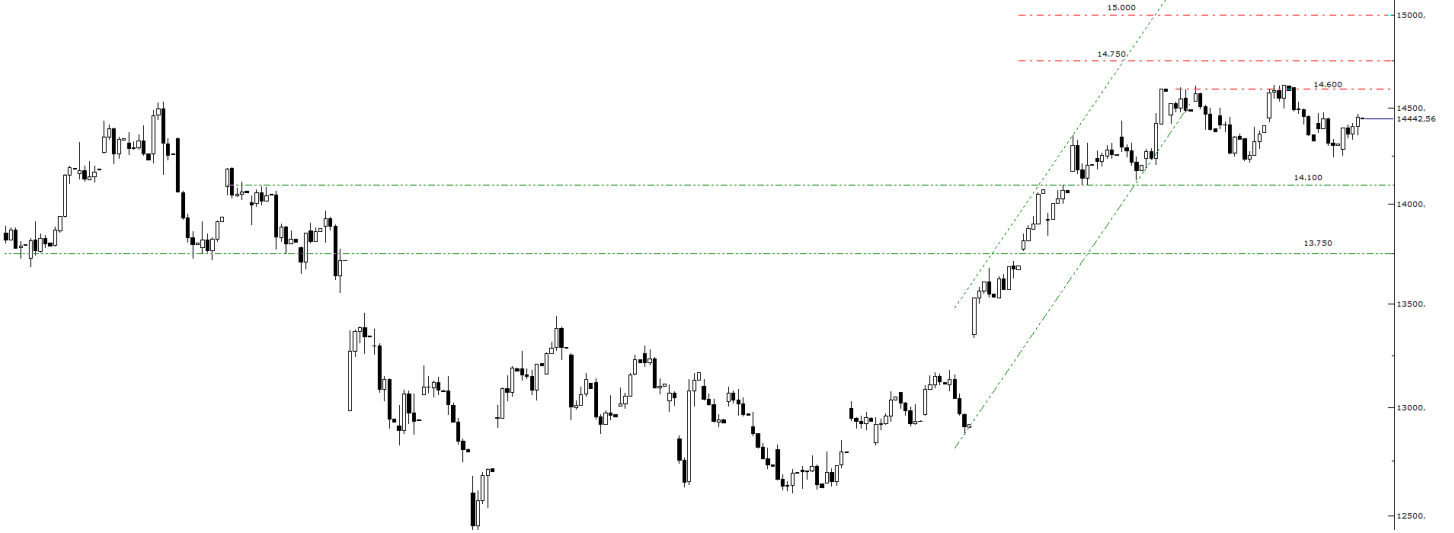


## Teknik Bülten

04/05/2026

### XU100 Görünüm



Düşüş sonrası görülen tepki alımlarını, risk iştahının tamamen ortadan kalkmadığına ve yükseliş isteğinin korunmaya devam ettiğine işaret eden olumlu bir unsur olarak değerlendiriyoruz. Bu durum, piyasanın aşağı yönlü hareketlere sınırlı tepki verdiğini ve ana trendin bozulmadığını gösterirken yukarı yönlü potansiyelin devam edebileceğine işaret ediyor. Bununla birlikte haber ve veri akışına olan yüksek duyarlılığın sürmesi, fiyatlamlarda kırılmalı ve dalgalı seyrin korunmasına neden olurken mevcut seviyelerde temkinli duruşun önemini artırıyor. Teknik görünümde gelen tepki alımlarıyla birlikte endeksin yeniden 14.600 ara direncine yönelme potansiyeli taşıdığı değerlendiriyoruz. Bu seviyenin test edilmesi ve aşılması halinde yukarı yönlü hareketin ivme kazanarak 14.750 ve devamında 15.000 direnç seviyelerine yönelmesi teknik açıdan mümkün görünüyor. Bu çerçevede yukarı yönlü hareketin sürdürülebilirliği açısından kritik eşiklerin aşılmasının önem taşıdığı düşünülüyor. Öte yandan 14.600 seviyesinin aşılamaması halinde düzeltme hareketinin yeniden 14.100 desteğine doğru derinleşebileceğini, bu seviyenin de aşağı yönlü kırılması durumunda satış baskısının artarak geri çekilmenin 13.750 seviyesine kadar devam edebileceğini göz ardı etmiyoruz. Bu çerçevede kısa vadede haber akışına duyarlı dalgalı seyrin korunabileceğini öngörürken, mevcut konjonktürde temkinli ancak fırsatları gözeten seçici yaklaşımın sürdürülmesini daha sağlıklı buluyoruz.

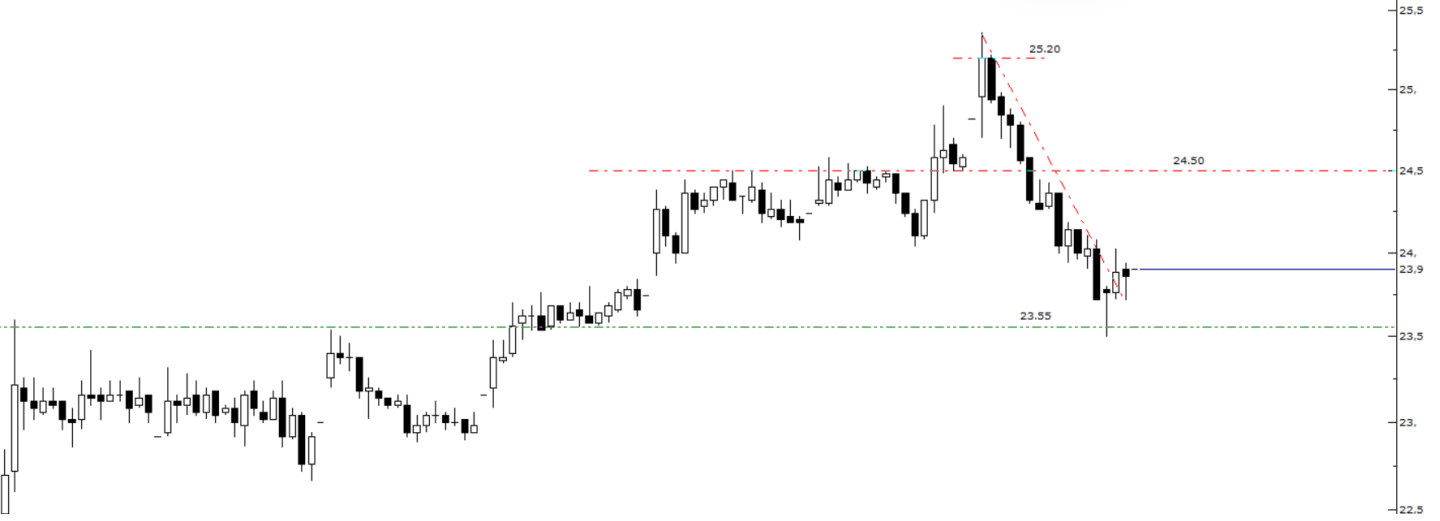
BIST100	Günlük Kapanış		Destekler		Pivot	Dirençler			Aylık Zirve	Aylık Dip		
	14.442,56	0,92%	13.982,94	14.114,60	14.212,89	14.344,60	14.442,84	14.574,50	14.672,79	14.621,97	-1,23%	12.820,87
XU100	Haftalık Kapanış	Haftalık Pivot	Aylık Kapanış	Aylık Pivot	Yıllık Kapanış	Yıllık Pivot	Kısa Vade EMA (5-9-21)			Orta-Uzun Vade EMA (50-100-200)		
	14.335,49	14.389,92	12.790,98	13.411,27	9.078,43	10.888,46	14,395	14,336	14,038	13,611	13,039	12,206
NÖTR/BÖLGEDE DEĞİL	Teknik Göstergeler				Temel Veriler		Pivot Görünüm	Kısa Vade EMA Görünüm	Orta-Uzun Vade EMA Görünüm			
	RSI	CCI	Stochastic	MACD	PD/DD	F/K						
	63	33	76	319	1,52	15,88	POZİTİF	POZİTİF	POZİTİF			

### Yükseliş Potansiyeli Olan Hisseler

COCA COLA ICECEK	Günlük Kapanış		Destekler		Pivot	Dirençler			Aylık Zirve	Aylık Dip		
	75,00	0,47%	71,65	72,95	73,80	75,10	75,95	77,25	78,10	82,35	-8,93%	65,95
CCOLA	Haftalık Kapanış	Haftalık Pivot	Aylık Kapanış	Aylık Pivot	Yıllık Kapanış	Yıllık Pivot	Kısa Vade EMA (5-9-21)			Orta-Uzun Vade EMA (50-100-200)		
	78,40	76,75	70,45	72,92	51,02	59,50	75,54	75,79	74,00	72,49	68,78	63,65
NÖTR/BÖLGEDE DEĞİL	Teknik Göstergeler				Temel Veriler		Pivot Görünüm	Kısa Vade EMA Görünüm	Orta-Uzun Vade EMA Görünüm			
	RSI	CCI	Stochastic	MACD	PD/DD	F/K						
	53	-78	41	1	2,77	14,91	NEGATİF	NEGATİF	POZİTİF			

TAV HAVALİMANLARI	Günlük Kapanış		Destekler		Pivot	Dirençler			Aylık Zirve	Aylık Dip		
	278,50	-0,09%	264,58	271,42	275,08	281,92	285,58	292,42	296,08	349,50	-20,31%	274,00
TAVHL	Haftalık Kapanış	Haftalık Pivot	Aylık Kapanış	Aylık Pivot	Yıllık Kapanış	Yıllık Pivot	Kısa Vade EMA (5-9-21)			Orta-Uzun Vade EMA (50-100-200)		
	308,25	298,08	307,75	310,42	228,50	270,10	288,43	296,83	306,31	310,83	306,69	292,57
AŞIRI SATIM	Teknik Göstergeler				Temel Veriler		Pivot Görünüm	Kısa Vade EMA Görünüm	Orta-Uzun Vade EMA Görünüm			
	RSI	CCI	Stochastic	MACD	PD/DD	F/K						
	34	-159	2	-7	1,31	64,68	NEGATİF	NEGATİF	POZİTİF			

## PETKM Teknik Görünüm



PETKM, 23.55 seviyesinin aşılması sonrasında bu bölgeden aldığı tepkiyle 25.20 seviyesine kadar yükselmiş, ardından düzeltme sürecine girerek yeniden destek bölgesine geri çekilmişti. Bu süreçte destek seviyesinin test edilmesiyle oluşan düşüş trendini yukarı yönlü kıran hissede, destek üzerindeki seyrin korunması halinde tepki alımlarının devam ederek fiyatın sırasıyla 24.50 ve 25.20 direnç seviyelerine yönelmesi beklenebilir.

PETKİM A.Ş.	Günlük Kapanış		Destekler		Pivot	Dirençler			Aylık Zirve	Aylık Dip			
	23,90	-3,71%	23,41	23,73	24,27	24,59	25,13	25,45	25,99	25,36	-5,76%	19,74	21,07%
PETKM	Haftalık Kapanış	Haftalık Pivot	Aylık Kapanış	Aylık Pivot	Yıllık Kapanış	Yıllık Pivot	Kısa Vade EMA (5-9-21)			Orta-Uzun Vade EMA (50-100-200)			
	23,00	23,75	21,22	22,11	16,15	19,04	23,92	23,48	22,41	20,86	19,65	18,85	
AŞIRI ALIM	Teknik Göstergeler				Temel Veriler		Pivot Görünüm	Kısa Vade EMA Görünüm	Orta-Uzun Vade EMA Görünüm				
	RSI	CCI	Stochastic	MACD	PD/DD	F/K	NEGATİF	POZİTİF	POZİTİF				
	64	116	86	1	0,95	0,00							

**Can Fırat Bulut**

Yönetici  
Araştırma

**Burgan Yatırım Menkul Değerler A.Ş.**  
Maslak Mah. Eski Büyükdere Cad. No:13 Kat:8  
34485 Sarıyer/İstanbul, Türkiye  
can.bulut@burganyatirim.com.tr  
www.burganyatirim.com.tr

### UYARI NOTU

Bu raporda yer alan bilgiler Burgan Yatırım Menkul Değerler A.Ş. ("Burgan Yatırım") tarafından genel bilgilendirme amacıyla hazırlanmıştır. Burada yer alan bilgi, yorum ve tavsiyeler yatırım danışmanlığı kapsamında değildir. Yatırım danışmanlığı hizmeti; aracı kurumlar, portföy yönetim şirketleri, mevduat kabul etmeyen bankalar ile müşteri arasında imzalanacak yatırım danışmanlığı sözleşmesi çerçevesinde, kişilerin risk ve getiri tercihleri dikkate alınarak kişiye özel sunulmaktadır. Burada yer alan yorum ve tavsiyeler ise genel niteliktedir, herhangi bir yatırım aracının alım ya da satımı için öneri niteliğinde yorumlanmamalıdır. Bu tavsiyeler mali durumunuz ile risk ve getiri tercihlerinize uygun olmayabilir. Bu nedenle, sadece burada yer alan bilgilere dayanarak mali durumunuz, risk ve getiri beklentileriniz ile uyumlu olmayan yatırım kararları vermeniz beklentilerinize uygun olmayan sonuçlar doğurabilir. Burada yapılan analizlere dayanarak yapılan yatırımlar zararlı da sonuçlanabilir. Bu rapora dayanarak yapılan herhangi bir yatırımın sonucu Müşteri'ye aittir. Bu sonuçlardan dolayı Burgan Yatırım ve çalışanları hiçbir sorumluluk üstlenmemektedir. Bu raporda yer alan bilgiler, güvenilir olduğuna inanılan kaynaklardan derlenmiş olmakla birlikte kesinlikleri ve doğrulukları garanti edilmemektedir. Bu nedenle, bu bilgilerin tam veya doğru olmamasından, kullanılan kaynaklardaki hata ve eksik bilgilerden dolayı doğabilecek zararlar konusunda Burgan Yatırım ve çalışanları herhangi bir sorumluluk kabul etmez. Raporda yer alan bilgiler Burgan Yatırım'ın yazılı izni olmadan çoğaltılamaz, yayınlanamaz veya üçüncü kişilere ile paylaşılamaz.