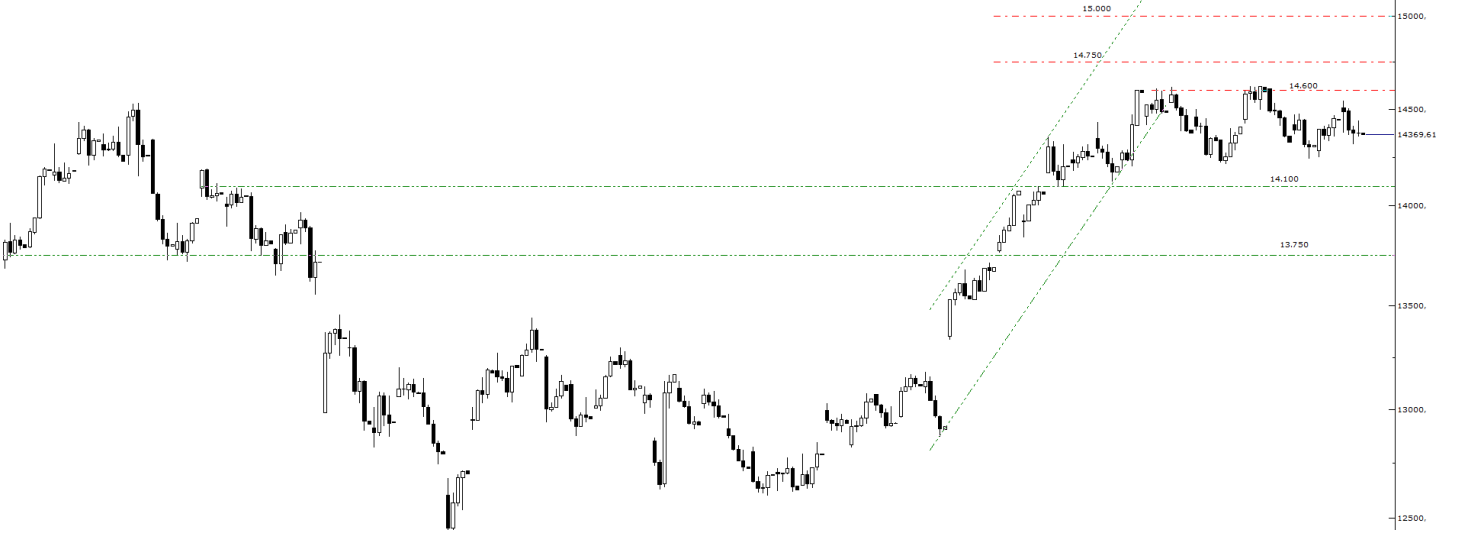


Teknik Bülten

05/05/2026

XU100 Görünüm



Haber akışı ve veri akışının yarattığı baskıya rağmen endekste görülen tepki alımlarını, toparlanma çabasının tamamen kaybolmadığına işaret eden olumlu bir unsur olarak değerlendiriyoruz. Bu durum, risk iştahının belirli ölçüde korunduğunu gösterirken aşağı yönlü hareketlerin sınırlı kalabileceğine ve ana trendin tamamen bozulmadığına işaret ediyor. Bununla birlikte mevcut konjunktürde haber ve veri akışına olan yüksek duyarlılık, fiyatlamaalarda kırılmalı ve dalgalı seyrin devam etmesine neden olurken temkinli duruşun önemini artırıyor. Teknik görünümde 14.100 desteği üzerinde kalındığı sürece endeksin yeniden 14.600 ara direncine yönelme potansiyelini koruduğunu düşünüyoruz. Bu seviyenin aşılması halinde yukarı yönlü hareketin ivme kazanarak 14.750 ve devamında 15.000 direnç seviyelerine yönelmesi teknik açıdan mümkün görünüyor. Bu çerçevede yukarı yönlü potansiyelin korunmakla birlikte belirli direnç seviyelerinin aşılmasının kritik önem taşıdığını değerlendiriyoruz. Öte yandan 14.600 seviyesinin test edilmesine rağmen aşılmasını halinde satış baskısının yeniden artabileceğini ve hareketin 14.100 desteğine doğru geri çekilerek destek seviyesini aşağı yönlü kırabileceğini düşünüyoruz. Bu durumda düzeltmenin derinleşerek 13.750 seviyesine kadar devam etmesi beklenebilir. Bu çerçevede kısa vadede haber akışına duyarlı dalgalı seyrin korunabileceğini öngörürken, mevcut konjunktürde temkinli ancak fırsatları gözetken seçici yaklaşımın sürdürülmesini daha sağlıklı buluyoruz.

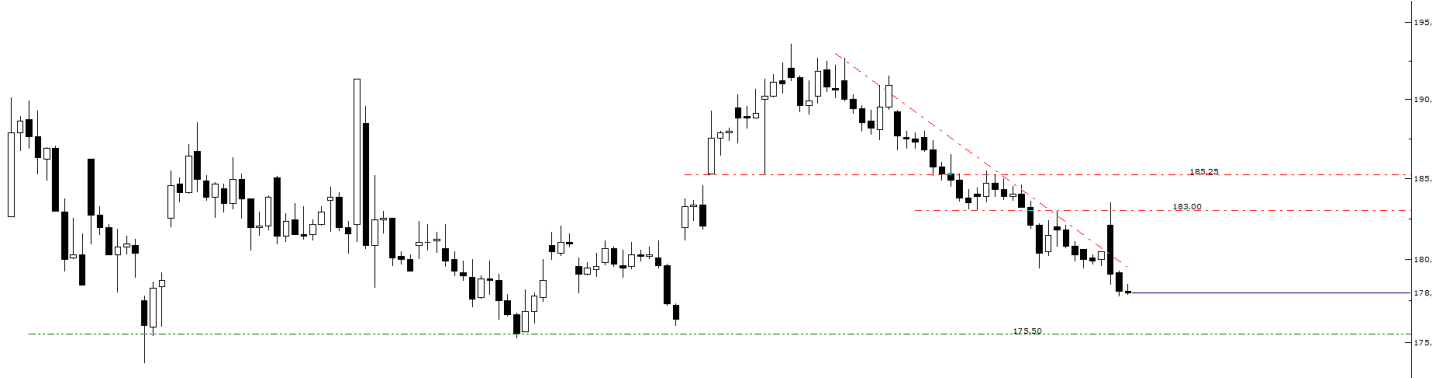
BIST100	Günlük Kapanış		Destekler		Pivot	Dirençler			Aylık Zirve	Aylık Dip			
		14.369,61	-0,51%	14.086,39	14.168,33	14.305,44	14.387,40	14.524,49	14.606,43	14.743,54	14.621,97	-1,73%	12.876,31
XU100	Haftalık Kapanış	Haftalık Pivot	Aylık Kapanış	Aylık Pivot	Yıllık Kapanış	Yıllık Pivot	Kısa Vade EMA (5-9-21)			Orta-Uzun Vade EMA (50-100-200)			
	14.594,01	14.482,93	12.936,35	13.478,21	9.167,58	10.918,18	14,387	14,343	14,069	13,640	13,065	12,228	
NÖTR/BÖLGEDE DEĞİL	Teknik Göstergeler				Temel Veriler		Pivot Görünüm	Kısa Vade EMA Görünüm	Orta-Uzun Vade EMA Görünüm				
	RSI	CCI	Stochastic	MACD	PD/DD	F/K							
	60	38	73	305	1,51	15,89	NEGATİF	POZİTİF	POZİTİF				

Yükseliş Potansiyeli Olan Hisseler

BİM B. MAGAZALAR	Günlük Kapanış		Destekler		Pivot	Dirençler			Aylık Zirve	Aylık Dip			
		730,00	-1,55%	703,83	712,17	726,83	735,17	749,83	758,17	772,83	770,50	-5,26%	683,50
BİMAS	Haftalık Kapanış	Haftalık Pivot	Aylık Kapanış	Aylık Pivot	Yıllık Kapanış	Yıllık Pivot	Kısa Vade EMA (5-9-21)			Orta-Uzun Vade EMA (50-100-200)			
	752,50	741,83	691,00	715,00	464,13	559,58	737,20	740,23	732,85	706,46	666,80	615,20	
AŞIRI SATIM	Teknik Göstergeler				Temel Veriler		Pivot Görünüm	Kısa Vade EMA Görünüm	Orta-Uzun Vade EMA Görünüm				
	RSI	CCI	Stochastic	MACD	PD/DD	F/K							
	51	-102	24	12	2,65	23,51	NEGATİF	NEGATİF	POZİTİF				

TAV HAVALİMANLARI	Günlük Kapanış		Destekler		Pivot	Dirençler			Aylık Zirve	Aylık Dip			
		271,50	-2,51%	269,33	271,67	275,08	277,42	280,83	283,17	286,58	349,50	-22,32%	270,75
TAVHL	Haftalık Kapanış	Haftalık Pivot	Aylık Kapanış	Aylık Pivot	Yıllık Kapanış	Yıllık Pivot	Kısa Vade EMA (5-9-21)			Orta-Uzun Vade EMA (50-100-200)			
	302,00	290,58	320,50	313,58	228,40	270,07	282,79	291,76	303,14	309,29	305,99	292,38	
AŞIRI SATIM	Teknik Göstergeler				Temel Veriler		Pivot Görünüm	Kısa Vade EMA Görünüm	Orta-Uzun Vade EMA Görünüm				
	RSI	CCI	Stochastic	MACD	PD/DD	F/K							
	31	-140	3	-9	1,28	63,06	NEGATİF	NEGATİF	POZİTİF				

DOAS Teknik Görünüm



DOAS, 175.50 desteğinden aldığı tepkiyle 193.50 seviyesine kadar yükseldikten sonra düzeltme sürecine girerek geri çekilmişti. Mevcut görünümde fiyatın yeniden destek bölgesine yakın seyrettiği görülüyor. 175.50 desteği üzerindeki görünüm korunduğu sürece, hissede düşüş trendinin yukarı yönlü aşılmasıyla birlikte tepki alımlarının güç kazanması ve fiyatın sırasıyla 183.00 ve 185.25 direnç seviyelerine yönelmesi teknik açıdan beklenebilir.

DOĞUS OTOMATİV	Günlük Kapanış		Destekler		Pivot	Dirençler			Aylık Zirve		Aylık Dip		
		178,00	-1,39%	178,70	179,10	179,80	180,20	180,90	181,30	182,00	193,60	-8,06%	176,04
DOAS	Haftalık Kapanış	Haftalık Pivot	Aylık Kapanış	Aylık Pivot	Yıllık Kapanış	Yıllık Pivot	Kısa Vade EMA (5-9-21)			Orta-Uzun Vade EMA (50-100-200)			
	183,20	181,53	179,46	183,03	166,06	182,28	180,58	182,11	183,78	186,81	186,98	183,71	
AŞIRI SATIM	Teknik Göstergeler				Temel Veriler		Pivot Görünüm	Kısa Vade EMA Görünüm	Orta-Uzun Vade EMA Görünüm				
	RSI	CCI	Stochastic	MACD	PD/DD	F/K	NEGATİF	NEGATİF	NEGATİF				
	38	-111	5	-2	0,58	12,47							

Can Fırat Bulut
Yönetici
Araştırma

Burgan Yatırım Menkul Değerler A.Ş.
Maslak Mah. Eski Büyükdere Cad. No:13 Kat:8
34485 Sarıyer/İstanbul, Türkiye
can.bulut@burganyatirim.com.tr
www.burganyatirim.com.tr

UYARI NOTU

Bu raporda yer alan bilgiler Burgan Yatırım Menkul Değerler A.Ş. ("Burgan Yatırım") tarafından genel bilgilendirme amacıyla hazırlanmıştır. Burada yer alan bilgi, yorum ve tavsiyeler yatırım danışmanlığı kapsamında değildir. Yatırım danışmanlığı hizmeti; aracı kurumlar, portföy yönetim şirketleri, mevduat kabul etmeyen bankalar ile müşteri arasında imzalanacak yatırım danışmanlığı sözleşmesi çerçevesinde, kişilerin risk ve getiri tercihleri dikkate alınarak kişiye özel sunulmaktadır. Burada yer alan yorum ve tavsiyeler ise genel niteliktedir, herhangi bir yatırım aracının alım ya da satımı için öneri niteliğinde yorumlanmamalıdır. Bu tavsiyeler mali durumunuz ile risk ve getiri tercihlerinize uygun olmayabilir. Bu nedenle, sadece burada yer alan bilgilere dayanarak mali durumunuz, risk ve getiri beklentileriniz ile uyumlu olmayan yatırım kararları vermeniz beklentilerinize uygun olmayan sonuçlar doğurabilir. Burada yapılan analizlere dayanarak yapılan yatırımlar zararlı da sonuçlanabilir. Bu rapora dayanarak yapılan herhangi bir yatırımın sonucu Müşteri'ye aittir. Bu sonuçlardan dolayı Burgan Yatırım ve çalışanları hiçbir sorumluluk üstlenmemektedir. Bu raporda yer alan bilgiler, güvenilir olduğuna inanılan kaynaklardan derlenmiş olmakla birlikte kesinlikleri ve doğrulukları garanti edilmemektedir. Bu nedenle, bu bilgilerin tam veya doğru olmamasından, kullanılan kaynaklardaki hata ve eksik bilgilerden dolayı doğabilecek zararlar konusunda Burgan Yatırım ve çalışanları herhangi bir sorumluluk kabul etmez. Raporda yer alan bilgiler Burgan Yatırım'ın yazılı izni olmadan çoğaltılamaz, yayımlanamaz veya üçüncü kişilere ile paylaşılamaz.