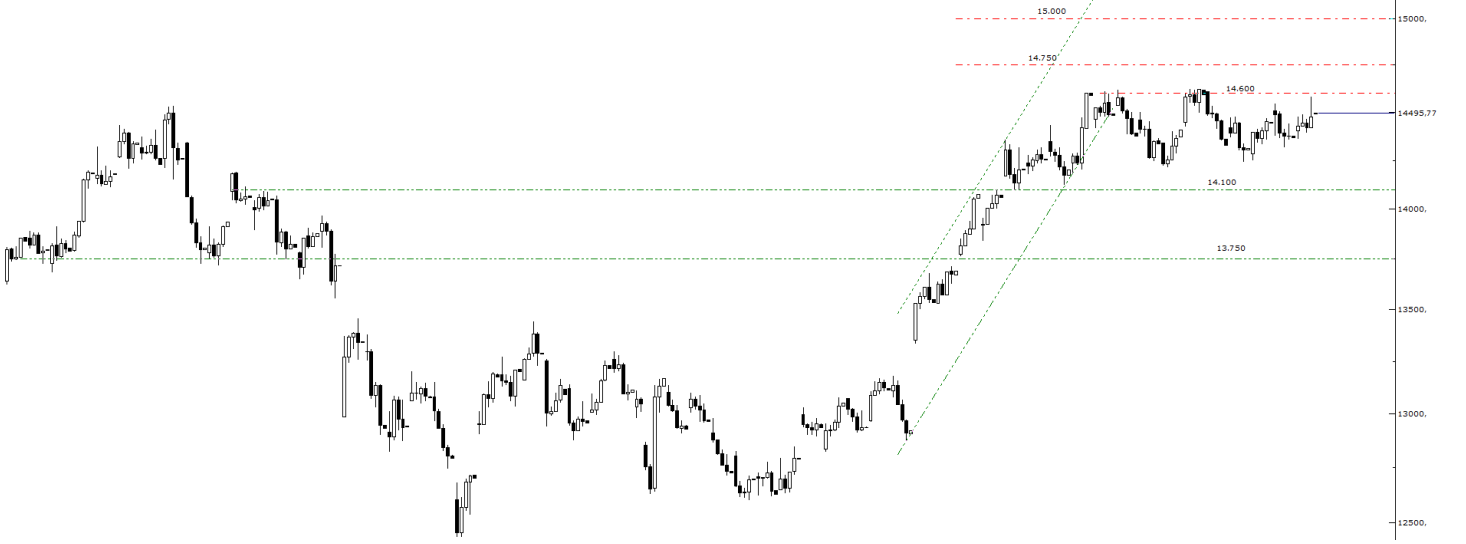


Teknik Bülten

06/05/2026

XU100 Görünüm



Geri çekilme sonrası devreye giren tepki alımlarını, endekste yukarı yönlü iştahın tamamen kaybolmadığına işaret eden bir unsur olarak değerlendiriyoruz. Bu görünüm, aşağı yönlü hareketlerin sınırlı kalabileceğini ve ana trendin tamamen bozulmadığını düşündürürken, risk iştahının belirli ölçüde korunduğunu gösteriyor. Bununla birlikte mevcut konjunktürde haber ve veri akışına olan yüksek duyarlılık, fiyatlamlarda kırılmalı ve dalgalı yapının devam etmesine neden olurken temkinli duruşun önemini artırıyor. Teknik görünümde endeksin 14.100-14.600 bandı içerisinde sıkıştığı görülürken, bu banttın çıkışın yön tayini açısından belirleyici olacağını düşünüyoruz. Yukarı yönlü hareketin ivme kazanabilmesi için 14.600 seviyesinin aşılması kritik önem taşıyarak, bu seviyenin kırılması halinde fiyatın 14.750 ve devamında 15.000 direnç seviyelerine yönelmesi teknik açıdan mümkün görünüyor. Bu çerçevede yukarı yönlü potansiyelin korunmakla birlikte belirli dirençlerin aşılmasının gerektiğini değerlendiriyoruz. Öte yandan 14.600 seviyesinin aşılamaması halinde satış baskısının yeniden artabileceğini ve fiyatın 14.100 desteğine doğru geri çekilebileceğini düşünüyoruz. Bu seviyede tutunma sağlanamaması durumunda ise düzeltmenin derinleşerek 13.750 seviyesine doğru genişleyebileceğini göz ardı etmiyoruz. Bu çerçevede kısa vadede haber akışına duyarlı dalgalı seyrin korunabileceğini öngörürken, mevcut konjunktürde temkinli ancak fırsatları gözeten seçici yaklaşımın sürdürülmesini daha sağlıklı buluyoruz.

BIST100	Günlük Kapanış		Destekler		Pivot	Dirençler			Aylık Zirve	Aylık Dip			
		14.495,77	0,88%	14.055,36	14.188,20	14.278,90	14.411,70	14.502,44	14.635,28	14.725,98	14.621,97	-0,86%	12.876,31
XU100	Haftalık Kapanış	Haftalık Pivot	Aylık Kapanış	Aylık Pivot	Yıllık Kapanış	Yıllık Pivot	Kısa Vade EMA (5-9-21)			Orta-Uzun Vade EMA (50-100-200)			
	14.329,34	14.384,86	12.936,35	13.478,21	9.112,19	10.899,72	14,423	14,373	14,107	13,674	13,094	12,250	
NÖTR/BÖLGEDE DEĞİL	Teknik Göstergeler				Temel Veriler		Pivot Görünüm	Kısa Vade EMA Görünüm	Orta-Uzun Vade EMA Görünüm				
	RSI	CCI	Stochastic	MACD	PD/DD	F/K							
	63	75	74	300	1,52	15,88	POZİTİF	POZİTİF	POZİTİF				

Yükseliş Potansiyeli Olan Hisseler

TAV HAVALİMANLARI	Günlük Kapanış		Destekler		Pivot	Dirençler			Aylık Zirve	Aylık Dip			
		276,00	1,66%	256,25	263,50	267,50	274,75	278,75	286,00	290,00	349,50	-21,03%	270,50
TAVHL	Haftalık Kapanış	Haftalık Pivot	Aylık Kapanış	Aylık Pivot	Yıllık Kapanış	Yıllık Pivot	Kısa Vade EMA (5-9-21)			Orta-Uzun Vade EMA (50-100-200)			
	284,75	281,33	320,50	313,50	229,90	270,57	280,52	288,61	300,68	307,98	305,40	292,22	
AŞIRI SATIM	Teknik Göstergeler				Temel Veriler		Pivot Görünüm	Kısa Vade EMA Görünüm	Orta-Uzun Vade EMA Görünüm				
	RSI	CCI	Stochastic	MACD	PD/DD	F/K							
	34	-113	5	-10	1,30	64,10	POZİTİF	NEGATİF	POZİTİF				

DOĞUŞ OTOMATİV	Günlük Kapanış		Destekler		Pivot	Dirençler			Aylık Zirve	Aylık Dip			
		181,20	1,80%	170,33	174,07	176,03	179,77	181,73	185,47	187,43	193,60	-6,40%	176,04
DOAS	Haftalık Kapanış	Haftalık Pivot	Aylık Kapanış	Aylık Pivot	Yıllık Kapanış	Yıllık Pivot	Kısa Vade EMA (5-9-21)			Orta-Uzun Vade EMA (50-100-200)			
	181,50	180,80	179,46	183,03	161,57	180,79	180,79	181,93	183,54	186,59	186,87	183,66	
AŞIRI SATIM	Teknik Göstergeler				Temel Veriler		Pivot Görünüm	Kısa Vade EMA Görünüm	Orta-Uzun Vade EMA Görünüm				
	RSI	CCI	Stochastic	MACD	PD/DD	F/K							
	45	-92	11	-2	0,59	12,69	POZİTİF	NEGATİF	NEGATİF				

VAKBN Teknik Görünüm



VAKBN, 36.00 bölgesini test ettikten sonra düşüş trendine girerek 30.40 desteğine kadar geri çekilmişti. Bu seviyede dengelenme çabası öne çıkarken, 30.40 üzerindeki görünüm korunduğu sürece hissede tepki alımlarının güç kazanması ve düşüş trendinin aşılarak ilk etapta 31.75 direncinin test edilmesi, akabinde ise 32.60 direncinin test edilmesi beklenebilir.

VAKIFBANK	Günlük Kapanış		Destekler		Pivot		Dirençler			Aylık Zirve		Aylık Dip	
		30,86	1,05%	28,61	29,51	30,03	30,93	31,45	32,35	32,87	35,44	-12,92%	30,38
VAKBN	Haftalık Kapanış	Haftalık Pivot	Aylık Kapanış	Aylık Pivot	Yıllık Kapanış	Yıllık Pivot	Kısa Vade EMA (5-9-21)			Orta-Uzun Vade EMA (50-100-200)			
	32,24	31,77	31,14	32,32	21,34	28,54	31,39	31,97	32,67	33,41	32,97	31,04	
AŞIRI SATIM	Teknik Göstergeler				Temel Veriler		Pivot Görünüm	Kısa Vade EMA Görünüm	Orta-Uzun Vade EMA Görünüm				
	RSI	CCI	Stochastic	MACD	PD/DD	F/K	NEGATİF	NEGATİF	POZİTİF				
	38	-132	10	-1	0,95	4,37							

Can Fırat Bulut
Yönetici
Araştırma

Burgan Yatırım Menkul Değerler A.Ş.
Maslak Mah. Eski Büyükdere Cad. No:13 Kat:8
34485 Sarıyer/İstanbul, Türkiye
can.bulut@burganyatirim.com.tr
www.burganyatirim.com.tr

UYARI NOTU

Bu raporda yer alan bilgiler Burgan Yatırım Menkul Değerler A.Ş. ("Burgan Yatırım") tarafından genel bilgilendirme amacıyla hazırlanmıştır. Burada yer alan bilgi, yorum ve tavsiyeler yatırım danışmanlığı kapsamında değildir. Yatırım danışmanlığı hizmeti; aracı kurumlar, portföy yönetim şirketleri, mevduat kabul etmeyen bankalar ile müşteri arasında imzalanacak yatırım danışmanlığı sözleşmesi çerçevesinde, kişilerin risk ve getiri tercihleri dikkate alınarak kişiye özel sunulmaktadır. Burada yer alan yorum ve tavsiyeler ise genel niteliktedir, herhangi bir yatırım aracının alım ya da satımı için öneri niteliğinde yorumlanmamalıdır. Bu tavsiyeler mali durumunuz ile risk ve getiri tercihlerinize uygun olmayabilir. Bu nedenle, sadece burada yer alan bilgilere dayanarak mali durumunuz, risk ve getiri beklentileriniz ile uyumlu olmayan yatırım kararları vermeniz beklentilerinize uygun olmayan sonuçlar doğurabilir. Burada yapılan analizlere dayanarak yapılan yatırımlar zararlı da sonuçlanabilir. Bu rapora dayanarak yapılan herhangi bir yatırımın sonucu Müşteri'ye aittir. Bu sonuçlardan dolayı Burgan Yatırım ve çalışanları hiçbir sorumluluk üstlenmemektedir. Bu raporda yer alan bilgiler, güvenilir olduğuna inanılan kaynaklardan derlenmiş olmakla birlikte kesinlikleri ve doğrulukları garanti edilmemektedir. Bu nedenle, bu bilgilerin tam veya doğru olmamasından, kullanılan kaynaklardaki hata ve eksik bilgilerden dolayı doğabilecek zararlar konusunda Burgan Yatırım ve çalışanları herhangi bir sorumluluk kabul etmez. Raporda yer alan bilgiler Burgan Yatırım'ın yazılı izni olmadan çoğaltılamaz, yayınlanamaz veya üçüncü kişilere ile paylaşılamaz.