

Teknik Bülten

07/05/2026

XU100 Görünüm



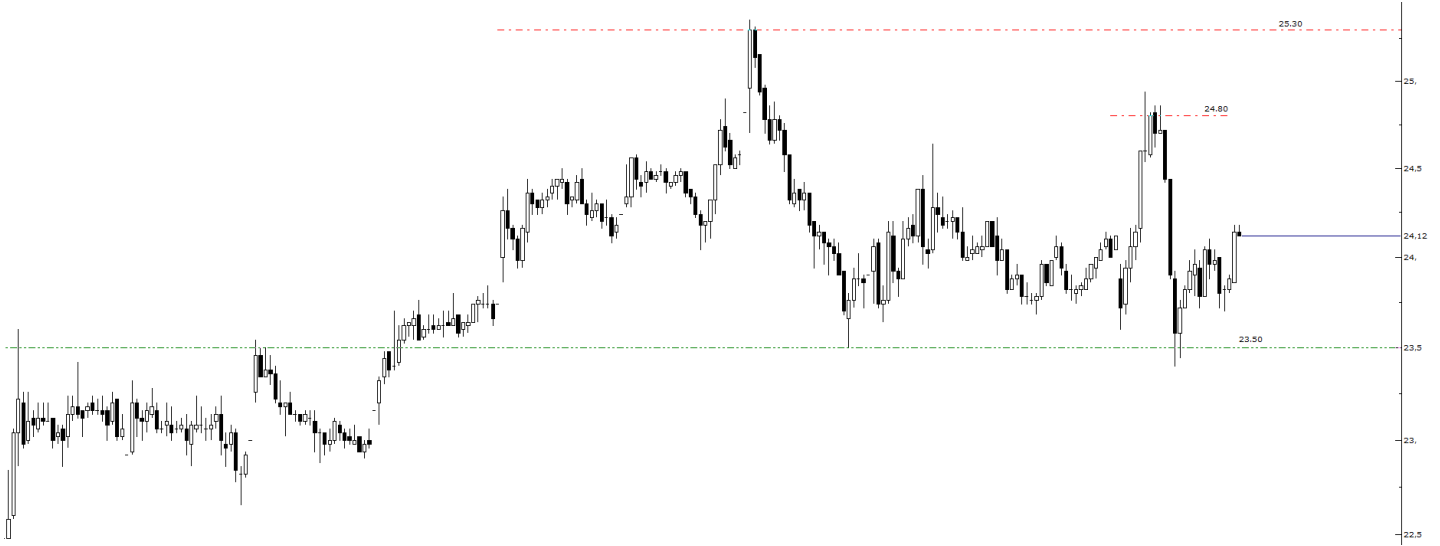
Ateşkes ve müzakerelere ilişkin beklentilerin yeniden güç kazanması, endekste risk iştahını destekleyerek güçlü alım tepkilerinin oluşmasına katkı sağladı. İyimser tonla birlikte endeksin zirve tazelenmiş olması ve zirve seviyelere yakın seyretmesi, fiyatlamların haber akışı ve jeopolitik gelişmelere olan duyarlılığını daha da artırırken kısa vadede temkinli olunması gerekliliğini beraberinde getiriyor. Özellikle yükselişin kısa sürede sert şekilde gerçekleşmiş olması, zaman zaman kar realizasyonlarının daha belirgin hissedilmesine neden olabilir. Bu çerçevede yukarı yönlü hareketin devamı açısından teknik seviyelerin korunmasını önemli buluyoruz. 14.600 seviyesinin güçlü şekilde aşılmasıyla birlikte bu bölgeyi destek seviyesi olarak takip ederken, yükseliş sonrası oluşabilecek olası düzeltmelerin bu bölge üzerinde dengelenmesi halinde ana yükseliş eğiliminin korunabileceğini değerlendiriyoruz. 14.600 seviyesine doğru yaşanabilecek geri çekilmelerde 14.750–14.800 bandı ara destek olarak izlenebilir. Mevcut görünümde 15.000 direnç bölgesine yakın seyreden endeksin bu seviye üzerinde kalıcılık sağlaması halinde yukarı yönlü ivmenin devam ederek sırasıyla 15.250 ve 15.500 dirençlerine yönelmesi mümkün görünüyor. Buna karşın haber akışına bağlı kırılmanın devam ettiği mevcut konjunktürde, kısa vadede iyimser gelişmelerin endeks üzerindeki etkisinin sürmesini beklemekle birlikte mevcut risk başlıklarının tamamen göz ardı edilmemesi gerektiğini düşünüyoruz.

BIST100	Günlük Kapanış		Destekler		Pivot		Dirençler			Aylık Zirve		Aylık Dip	
		14.917,43	2,91%	14.155,17	14.256,58	14.376,17	14.477,60	14.597,17	14.698,58	14.818,17	15.043,57	-0,84%	12.876,31
XU100	Haftalık Kapanış	Haftalık Pivot	Aylık Kapanış	Aylık Pivot	Yıllık Kapanış	Yıllık Pivot	Kısa Vade EMA (5-9-21)			Orta-Uzun Vade EMA (50-100-200)			
	14.311,19	14.535,01	13.112,31	13.677,40	9.134,68	11.047,75	14,588	14,482	14,181	13,723	13,130	12,276	
AŞIRI ALIM	Teknik Göstergeler				Temel Veriler			Pivot Görünüm	Kısa Vade EMA Görünüm	Orta-Uzun Vade EMA Görünüm			
	RSI	CCI	Stochastic	MACD	PD/DD	F/K		POZİTİF	POZİTİF	POZİTİF			
	70	286	77	326	1,56	16,10							

Yükseliş Potansiyeli Olan Hisseler

ASELSAN	Günlük Kapanış		Destekler		Pivot		Dirençler			Aylık Zirve		Aylık Dip	
		434,00	1,58%	412,58	418,42	422,83	428,67	433,08	438,92	443,33	450,00	-3,56%	337,00
ASELS	Haftalık Kapanış	Haftalık Pivot	Aylık Kapanış	Aylık Pivot	Yıllık Kapanış	Yıllık Pivot	Kısa Vade EMA (5-9-21)			Orta-Uzun Vade EMA (50-100-200)			
	425,50	431,25	337,00	374,67	137,23	237,99	426,00	420,33	401,44	366,76	324,91	269,94	
AŞIRI ALIM	Teknik Göstergeler				Temel Veriler			Pivot Görünüm	Kısa Vade EMA Görünüm	Orta-Uzun Vade EMA Görünüm			
	RSI	CCI	Stochastic	MACD	PD/DD	F/K		POZİTİF	POZİTİF	POZİTİF			
	69	146	74	21	7,04	55,72							
ARÇELİK	Günlük Kapanış		Destekler		Pivot		Dirençler			Aylık Zirve		Aylık Dip	
		113,50	1,98%	107,30	108,30	109,80	110,80	112,30	113,30	114,80	121,00	-6,20%	106,90
ARCLK	Haftalık Kapanış	Haftalık Pivot	Aylık Kapanış	Aylık Pivot	Yıllık Kapanış	Yıllık Pivot	Kısa Vade EMA (5-9-21)			Orta-Uzun Vade EMA (50-100-200)			
	112,30	112,07	110,40	112,77	111,20	119,45	112,60	113,28	113,00	114,25	114,60	117,43	
NÖTR/BÖLGEDE DEĞİL	Teknik Göstergeler				Temel Veriler			Pivot Görünüm	Kısa Vade EMA Görünüm	Orta-Uzun Vade EMA Görünüm			
	RSI	CCI	Stochastic	MACD	PD/DD	F/K		POZİTİF	POZİTİF	NEGATİF			
	49	-53	20	0	1,05	0,00							

PETKM Teknik Görünüm



PETKM, 25.30 seviyesinden başlayan geri çekilme sonrasında 23.50 desteğini iki kez test etmesine rağmen bu seviye üzerinde kalıcılık sağlayarak teknik görünümünü korumuştur. Mevcut görünümde 23.50 desteği üzerinde kaldığı müddetçe fiyatın 24.80 ve 25.30 dirençlerine yönelerek bu seviyeleri test etmesi beklenebilir.

PETKİM A.Ş.	Günlük Kapanış		Destekler			Pivot	Dirençler			Aylık Zirve	Aylık Dip		
	24,12	0,00%	23,25	23,47	23,79	24,01	24,33	24,55	24,87	25,36	-4,89%	20,12	19,88%
PETKM	Haftalık Kapanış	Haftalık Pivot	Aylık Kapanış	Aylık Pivot	Yıllık Kapanış	Yıllık Pivot	Kısa Vade EMA (5-9-21)			Orta-Uzun Vade EMA (50-100-200)			
NÖTR/BÖLGEDE DEĞİL	24,82	24,53	20,86	22,11	16,15	19,04	24,05	23,79	22,83	21,00	19,91	19,00	
	Teknik Göstergeler				Temel Veriler		Pivot Görünüm	Kısa Vade EMA Görünüm		Orta-Uzun Vade EMA Görünüm			
	RSI	CCI	Stochastic	MACD	PD/DD	F/K	POZİTİF	POZİTİF		POZİTİF			
	65	69	69	1	0,96	0,00							

Can Fırat Bulut

Yönetici
Araştırma

Burgan Yatırım Menkul Değerler A.Ş.
Maslak Mah. Eski Büyükdere Cad. No:13 Kat:8
34485 Sarıyer/İstanbul, Türkiye
can.bulut@burganyatirim.com.tr
www.burganyatirim.com.tr

UYARI NOTU

Bu raporda yer alan bilgiler Burgan Yatırım Menkul Değerler A.Ş. ("Burgan Yatırım") tarafından genel bilgilendirme amacıyla hazırlanmıştır. Burada yer alan bilgi, yorum ve tavsiyeler yatırım danışmanlığı kapsamında değildir. Yatırım danışmanlığı hizmeti; aracı kurumlar, portföy yönetim şirketleri, mevduat kabul etmeyen bankalar ile müşteri arasında imzalanacak yatırım danışmanlığı sözleşmesi çerçevesinde, kişilerin risk ve getiri tercihleri dikkate alınarak kişiye özel sunulmaktadır. Burada yer alan yorum ve tavsiyeler ise genel niteliktedir, herhangi bir yatırım aracının alım ya da satımı için öneri niteliğinde yorumlanmamalıdır. Bu tavsiyeler mali durumunuz ile risk ve getiri tercihlerinize uygun olmayabilir. Bu nedenle, sadece burada yer alan bilgilere dayanarak mali durumunuz, risk ve getiri beklentileriniz ile uyumlu olmayan yatırım kararları vermeniz beklentilerinize uygun olmayan sonuçlar doğurabilir. Burada yapılan analizlere dayanarak yapılan yatırımlar zararlı da sonuçlanabilir. Bu rapora dayanarak yapılan herhangi bir yatırımın sonucu Müşteri'ye aittir. Bu sonuçlardan dolayı Burgan Yatırım ve çalışanları hiçbir sorumluluk üstlenmemektedir. Bu raporda yer alan bilgiler, güvenilir olduğuna inanılan kaynaklardan derlenmiş olmakla birlikte kesinlikleri ve doğrulukları garanti edilmemektedir. Bu nedenle, bu bilgilerin tam veya doğru olmamasından, kullanılan kaynaklardaki hata ve eksik bilgilerden dolayı doğabilecek zararlar konusunda Burgan Yatırım ve çalışanları herhangi bir sorumluluk kabul etmez. Raporda yer alan bilgiler Burgan Yatırım'ın yazılı izni olmadan çoğaltılamaz, yayınlanamaz veya üçüncü kişilere ile paylaşılamaz.