

## Teknik Bülten

08/05/2026

### XU100 Görünüm



Müzakere ve anlaşma beklentileriyle yaşanan güçlü yükselişin ardından gelen seviyelerin korunması, endekste risk iştahının devam ettiğini ve yukarı yönlü eğilimin henüz bozulmadığını gösteriyor. Bununla birlikte yükselişin kısa sürede sert şekilde gerçekleşmiş olması nedeniyle zaman zaman kar satışları görülmesini olağan karşıyoruz. Ancak bu satışların panik fiyatlamasına dönüşmemesi ve beklentilerde belirgin bir bozulma yaşanmaması halinde yükseliş hareketinin devam edebileceğini değerlendiriyoruz. Mevcut görünümde 15.000 direnci üzerinde kalıcılık sağlamaya çalışan endekste, bu seviyenin aşılammaması durumunda kar realizasyonlarının yarattığı baskıyla geri çekilme görülebilir. Bu süreçte 14.750-14.800 bandını ara destek, 14.600 seviyesini ise ana destek olarak takip ediyoruz. Olası düzeltmelerin bu bölgeler üzerinde dengelenmesi, ana yükseliş eğiliminin korunması açısından önem taşıyor. Buna karşın 15.000 seviyesinin üzerinde kalıcı fiyatlamaya oluşması halinde yukarı yönlü hareketin ivme kazanarak sırasıyla 15.250 ve 15.500 dirençlerine doğru devam etmesini bekliyoruz. Mevcut konjunktürde haber akışına duyarlılığın sürdüğünü dikkate alarak, iyimserliği korumakla birlikte temkinli yaklaşımın sürdürülmesi gerektiğini düşünüyoruz.

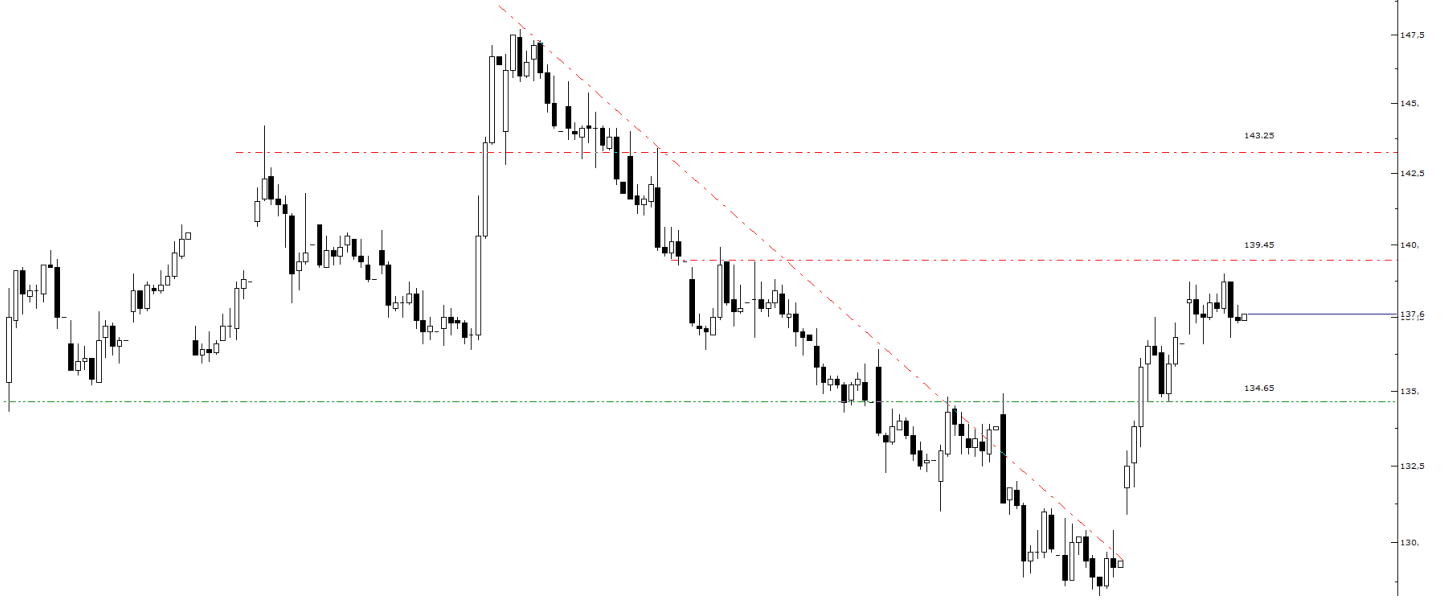
BIST100	Günlük Kapanış		Destekler			Pivot	Dirençler			Aylık Zirve	Aylık Dip		
		15.040,25	0,82%	14.809,27	14.859,54	14.949,89	15.000,20	15.090,51	15.140,78	15.231,13	15.050,42	-0,07%	13.333,68
XU100	Haftalık Kapanış	Haftalık Pivot	Aylık Kapanış	Aylık Pivot	Yıllık Kapanış	Yıllık Pivot	Kısa Vade EMA (5-9-21)			Orta-Uzun Vade EMA (50-100-200)			
	14.442,56	14.604,67	12.921,56	13.768,55	9.074,62	11.030,01	14,738	14,594	14,259	13,774	13,168	12,304	
AŞIRI ALIM	Teknik Göstergeler				Temel Veriler		Pivot Görünüm	Kısa Vade EMA Görünüm	Orta-Uzun Vade EMA Görünüm				
	RSI	CCI	Stochastic	MACD	PD/DD	F/K							
	71	249	87	352	1,56	15,95	POZİTİF	POZİTİF	POZİTİF				

### Yükseliş Potansiyeli Olan Hisseler

ASELSAN	Günlük Kapanış		Destekler			Pivot	Dirençler			Aylık Zirve	Aylık Dip		
		428,00	-1,38%	407,67	415,33	421,67	429,33	435,67	443,33	449,67	450,00	-4,89%	338,00
ASELS	Haftalık Kapanış	Haftalık Pivot	Aylık Kapanış	Aylık Pivot	Yıllık Kapanış	Yıllık Pivot	Kısa Vade EMA (5-9-21)			Orta-Uzun Vade EMA (50-100-200)			
	420,25	430,58	342,00	376,67	144,02	240,25	427,17	421,87	403,86	369,00	326,95	271,51	
NÖTR/BÖLGEDE DEĞİL	Teknik Göstergeler				Temel Veriler		Pivot Görünüm	Kısa Vade EMA Görünüm	Orta-Uzun Vade EMA Görünüm				
	RSI	CCI	Stochastic	MACD	PD/DD	F/K							
	66	76	69	21	6,94	54,95	NEGATİF	POZİTİF	POZİTİF				

PETKİM AŞ.	Günlük Kapanış		Destekler			Pivot	Dirençler			Aylık Zirve	Aylık Dip		
		23,76	-1,49%	22,30	22,88	23,32	23,90	24,34	24,92	25,36	25,36	-6,31%	20,12
PETKM	Haftalık Kapanış	Haftalık Pivot	Aylık Kapanış	Aylık Pivot	Yıllık Kapanış	Yıllık Pivot	Kısa Vade EMA (5-9-21)			Orta-Uzun Vade EMA (50-100-200)			
	23,90	24,08	21,92	22,47	16,20	19,06	23,00	23,78	22,91	21,33	19,99	19,05	
NÖTR/BÖLGEDE DEĞİL	Teknik Göstergeler				Temel Veriler		Pivot Görünüm	Kısa Vade EMA Görünüm	Orta-Uzun Vade EMA Görünüm				
	RSI	CCI	Stochastic	MACD	PD/DD	F/K							
	61	39	67	1	0,89	0,00	NEGATİF	NEGATİF	POZİTİF				

## GARAN Teknik Görünüm



GARAN, 148.00 bölgesinden başlayan geri çekilmesini 128.50 bölgesine kadar sürdürmesinin ardından dengelenerek düşüş trendini yukarı yönlü kırmış ve 139.45 direncine yönelmişti. Mevcut görünümde 134.65 desteğine doğru geri çekilen fiyatın, bu seviyeyi test ederek üzerinde kalıcılık sağlaması halinde yeniden 139.45 direncine yönelmesi beklenebilir. 139.45 direncinin aşılması durumunda ise yükselişin 143.25 direncine doğru devam etmesi mümkün görünüyör.

GARANTİ BANK	Günlük Kapanış		Destekler			Pivot	Direnciler			Aylık Zirve		Aylık Dip	
		137,60	0,73%	134,07	135,33	136,47	137,73	138,87	140,13	141,27	147,70	-6,84%	128,30
GARAN	Haftalık Kapanış	Haftalık Pivot	Aylık Kapanış	Aylık Pivot	Yıllık Kapanış	Yıllık Pivot	Kısa Vade EMA (5-9-21)			Orta-Uzun Vade EMA (50-100-200)			
	133,80	133,70	127,10	134,37	96,02	118,01	134,89	135,03	135,19	135,92	136,37	133,47	
NÖTR/BÖLGEDE DEĞİL	Teknik Göstergeler				Temel Veriler		Pivot Görünüm	Kısa Vade EMA Görünüm	Orta-Uzun Vade EMA Görünüm				
	RSI	CCI	Stochastic	MACD	PD/DD	F/K	NEGATİF	POZİTİF	POZİTİF				
	53	9	32	0	1,28	4,87							

**Can Fırat Bulut**  
Yönetici  
Araştırma

**Burgan Yatırım Menkul Değerler A.Ş.**  
Maslak Mah. Eski Büyükdere Cad. No:13 Kat:8  
34485 Sarıyer/İstanbul, Türkiye  
can.bulut@burganyatirim.com.tr  
www.burganyatirim.com.tr

### UYARI NOTU

Bu raporda yer alan bilgiler Burgan Yatırım Menkul Değerler A.Ş. ("Burgan Yatırım") tarafından genel bilgilendirme amacıyla hazırlanmıştır. Burada yer alan bilgi, yorum ve tavsiyeler yatırım danışmanlığı kapsamında değildir. Yatırım danışmanlığı hizmeti; aracı kurumlar, portföy yönetim şirketleri, mevduat kabul etmeyen bankalar ile müşteri arasında imzalanacak yatırım danışmanlığı sözleşmesi çerçevesinde, kişilerin risk ve getiri tercihleri dikkate alınarak kişiye özel sunulmaktadır. Burada yer alan yorum ve tavsiyeler ise genel niteliktedir, herhangi bir yatırım aracının alım ya da satımı için öneri niteliğinde yorumlanmamalıdır. Bu tavsiyeler mali durumunuz ile risk ve getiri tercihlerinize uygun olmayabilir. Bu nedenle, sadece burada yer alan bilgilere dayanarak mali durumunuz, risk ve getiri beklentileriniz ile uyumlu olmayan yatırım kararları vermeniz beklentilerinize uygun olmayan sonuçlar doğurabilir. Burada yapılan analizlere dayanarak yapılan yatırımlar zararlı da sonuçlanabilir. Bu rapora dayanarak yapılan herhangi bir yatırımın sonucu Müşteri'ye aittir. Bu sonuçlardan dolayı Burgan Yatırım ve çalışanları hiçbir sorumluluk üstlenmemektedir. Bu raporda yer alan bilgiler, güvenilir olduğuna inanılan kaynaklardan derlenmiş olmakla birlikte kesinlikleri ve doğrulukları garanti edilmemektedir. Bu nedenle, bu bilgilerin tam veya doğru olmamasından, kullanılan kaynaklardaki hata ve eksik bilgilerden dolayı doğabilecek zararlar konusunda Burgan Yatırım ve çalışanları herhangi bir sorumluluk kabul etmez. Raporda yer alan bilgiler Burgan Yatırım'ın yazılı izni olmadan çoğaltılamaz, yayınlanamaz veya üçüncü kişilere ile paylaşılamaz.