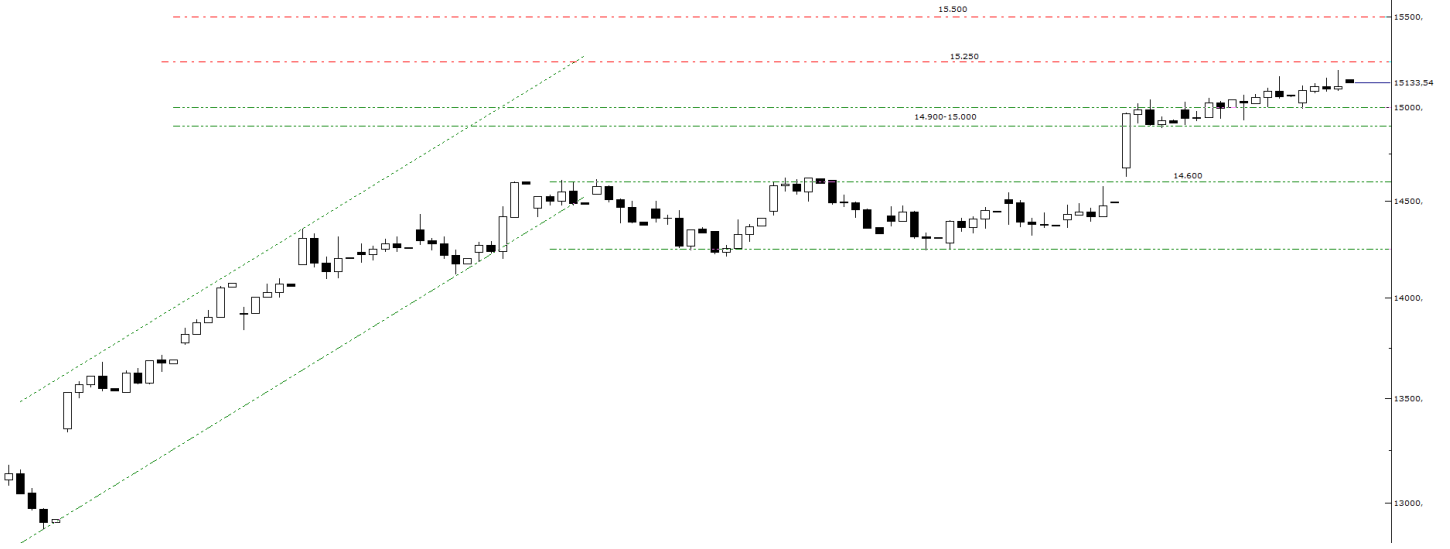


Teknik Bülten

12/05/2026

XU100 Görünüm



Haber akışındaki ton değişimine rağmen risk iştahının korunması, endekste yukarı yönlü eğilimin devam ettiğini gösteriyor. Mevcut görünümde haber akışı kaynaklı belirgin bir bozulma yaşanmadığı sürece yükseliş hareketinin korunabileceğini düşünüyoruz. Buna rağmen zirve seviyelere yakın fiyatlamaalarda kırılma yapının devam etmesi, olası negatif gelişmelerin kısa vadede volatilité yaratabileceğine işaret ediyor. Bu nedenle ana eğilimde iyimserliği korumakla birlikte temkinli olunması gerektiğini değerlendiriyoruz. Teknik görünümde 14.900–15.000 bandı üzerinde kalıcılık sağlandığı müddetçe yukarı yönlü eğilimin devam ederek 15.250 ve 15.500 dirençlerinin test edilmesini bekliyoruz. Bu bölge üzerinde tutunmanın sürmesi, yükselişin sağlıklı şekilde devamı açısından önemli olacaktır. Buna karşın 14.900–15.000 bandının aşağı yönlü kırılması halinde kar realizasyonlarının derinleşmesi ve düzeltmenin 14.600 desteğine doğru sürmesi söz konusu olabilir. Bu çerçevede mevcut konjunktürde haber akışına duyarlı, kırılma ancak yönünü yukarı koruyan bir görünümün devam ettiğini düşünüyoruz; kısa vadede seçici ve temkinli yaklaşımın korunmasını daha sağlıklı buluyoruz.

BIST100	Günlük Kapanış		Destekler		Pivot	Dirençler			Aylık Zirve	Aylık Dip		
	15.133,54	0,47%	14.708,08	14.820,78	14.941,71	15.054,40	15.175,34	15.288,04	15.408,97	15.204,92	-0,47%	13.842,77
XU100	Haftalık Kapanış	Haftalık Pivot	Aylık Kapanış	Aylık Pivot	Yıllık Kapanış	Yıllık Pivot	Kısa Vade EMA (5-9-21)			Orta-Uzun Vade EMA (50-100-200)		
	14.369,61	14.644,17	14.073,79	14.373,83	9.390,51	11.186,81	14.942	14.776	14.405	13.876	13.243	12.359
AŞIRI ALIM	Teknik Göstergeler				Temel Veriler		Pivot Görünüm	Kısa Vade EMA Görünüm	Orta-Uzun Vade EMA Görünüm			
	RSI	CCI	Stochastic	MACD	PD/DD	F/K						
	73	146	94	387	1,54	15,83	POZİTİF	POZİTİF	POZİTİF			

Yükseliş Potansiyeli Olan Hisseler

DOĞUS OTOMATİV	Günlük Kapanış		Destekler		Pivot	Dirençler			Aylık Zirve	Aylık Dip		
	184,60	-0,70%	181,13	183,17	184,53	186,57	187,93	189,97	191,33	193,60	-4,65%	177,40
DOAS	Haftalık Kapanış	Haftalık Pivot	Aylık Kapanış	Aylık Pivot	Yıllık Kapanış	Yıllık Pivot	Kısa Vade EMA (5-9-21)			Orta-Uzun Vade EMA (50-100-200)		
	178,00	181,90	189,10	186,70	167,20	182,66	184,76	184,27	184,32	186,50	186,80	183,69
NÖTR/BÖLGEDE DEĞİL	Teknik Göstergeler				Temel Veriler		Pivot Görünüm	Kısa Vade EMA Görünüm	Orta-Uzun Vade EMA Görünüm			
	RSI	CCI	Stochastic	MACD	PD/DD	F/K						
	50	23	62	0	0,60	12,93	NEGATİF	NEGATİF	NEGATİF			

OYAK ÇİMENTO	Günlük Kapanış		Destekler		Pivot	Dirençler			Aylık Zirve	Aylık Dip		
	23,80	0,59%	22,37	22,95	23,31	23,89	24,25	24,83	25,19	26,36	-9,71%	23,20
OYAKC	Haftalık Kapanış	Haftalık Pivot	Aylık Kapanış	Aylık Pivot	Yıllık Kapanış	Yıllık Pivot	Kısa Vade EMA (5-9-21)			Orta-Uzun Vade EMA (50-100-200)		
	23,46	24,01	25,60	25,05	21,91	23,03	24,04	24,13	24,28	24,37	24,23	23,63
NÖTR/BÖLGEDE DEĞİL	Teknik Göstergeler				Temel Veriler		Pivot Görünüm	Kısa Vade EMA Görünüm	Orta-Uzun Vade EMA Görünüm			
	RSI	CCI	Stochastic	MACD	PD/DD	F/K						
	45	-73	34	0	1,67	13,71	NEGATİF	NEGATİF	POZİTİF			

TURSG Teknik Görünüm



TURSG, 14.92 seviyesinden yaşanan geri çekilme sonrasında 14.52 desteğine yönelmiş ve bu seviye üzerinde kalıcılık sağlamıştı. Mevcut görünümde 14.52 desteği üzerindeki tutunma korunduğu takdirde fiyatın 14.68 direncini test ederek aşması, devamında ise 14.92 direncine yönelmesi beklenebilir.

TÜRKİYE SİGORTA	Günlük Kapanış		Destekler		Pivot		Direnciler			Aylık Zirve		Aylık Dip	
		14,54	-0,21%	14,14	14,34	14,46	14,66	14,78	14,98	15,10	14,99	-3,00%	13,13
TURSG	Haftalık Kapanış	Haftalık Pivot	Aylık Kapanış	Aylık Pivot	Yıllık Kapanış	Yıllık Pivot	Kısa Vade EMA (5-9-21)			Orta-Uzun Vade EMA (50-100-200)			
	14,01	14,32	13,42	13,85	8,46	10,27	14,45	14,00	13,98	13,42	12,79	11,77	
NÖTR/BÖLGEDE DEĞİL	Teknik Göstergeler						Temel Veriler			Pivot Görünümü			
	RSI	CCI	Stochastic	MACD	PD/DD	F/K	NEGATİF	POZİTİF		POZİTİF			
	62	82	77	0	2,56	6,82							

Can Fırat Bulut
Yönetici
Araştırma

Burgan Yatırım Menkul Değerler A.Ş.
Maslak Mah. Eski Büyükdere Cad. No:13 Kat:8
34485 Sarıyer/İstanbul, Türkiye
can.bulut@burganyatirim.com.tr
www.burganyatirim.com.tr

UYARI NOTU

Bu raporda yer alan bilgiler Burgan Yatırım Menkul Değerler A.Ş. ("Burgan Yatırım") tarafından genel bilgilendirme amacıyla hazırlanmıştır. Burada yer alan bilgi, yorum ve tavsiyeler yatırım danışmanlığı kapsamında değildir. Yatırım danışmanlığı hizmeti; aracı kurumlar, portföy yönetim şirketleri, mevduat kabul etmeyen bankalar ile müşteri arasında imzalanacak yatırım danışmanlığı sözleşmesi çerçevesinde, kişilerin risk ve getiri tercihleri dikkate alınarak kişiye özel sunulmaktadır. Burada yer alan yorum ve tavsiyeler ise genel niteliktedir, herhangi bir yatırım aracının alım ya da satımı için öneri niteliğinde yorumlanmamalıdır. Bu tavsiyeler mali durumunuz ile risk ve getiri tercihlerinize uygun olmayabilir. Bu nedenle, sadece burada yer alan bilgilere dayanarak mali durumunuz, risk ve getiri beklentileriniz ile uyumlu olmayan yatırım kararları vermeniz beklentilerinize uygun olmayan sonuçlar doğurabilir. Burada yapılan analizlere dayanarak yapılan yatırımlar zararlı da sonuçlanabilir. Bu rapora dayanarak yapılan herhangi bir yatırımın sonucu Müşteri'ye aittir. Bu sonuçlardan dolayı Burgan Yatırım ve çalışanları hiçbir sorumluluk üstlenmemektedir. Bu raporda yer alan bilgiler, güvenilir olduğuna inanılan kaynaklardan derlenmiş olmakla birlikte kesinlikleri ve doğrulukları garanti edilmemektedir. Bu nedenle, bu bilgilerin tam veya doğru olmamasından, kullanılan kaynaklardaki hata ve eksik bilgilerden dolayı doğabilecek zararlar konusunda Burgan Yatırım ve çalışanları herhangi bir sorumluluk kabul etmez. Raporda yer alan bilgiler Burgan Yatırım'ın yazılı izni olmadan çoğaltılamaz, yayımlanamaz veya üçüncü kişilere ile paylaşılamaz.