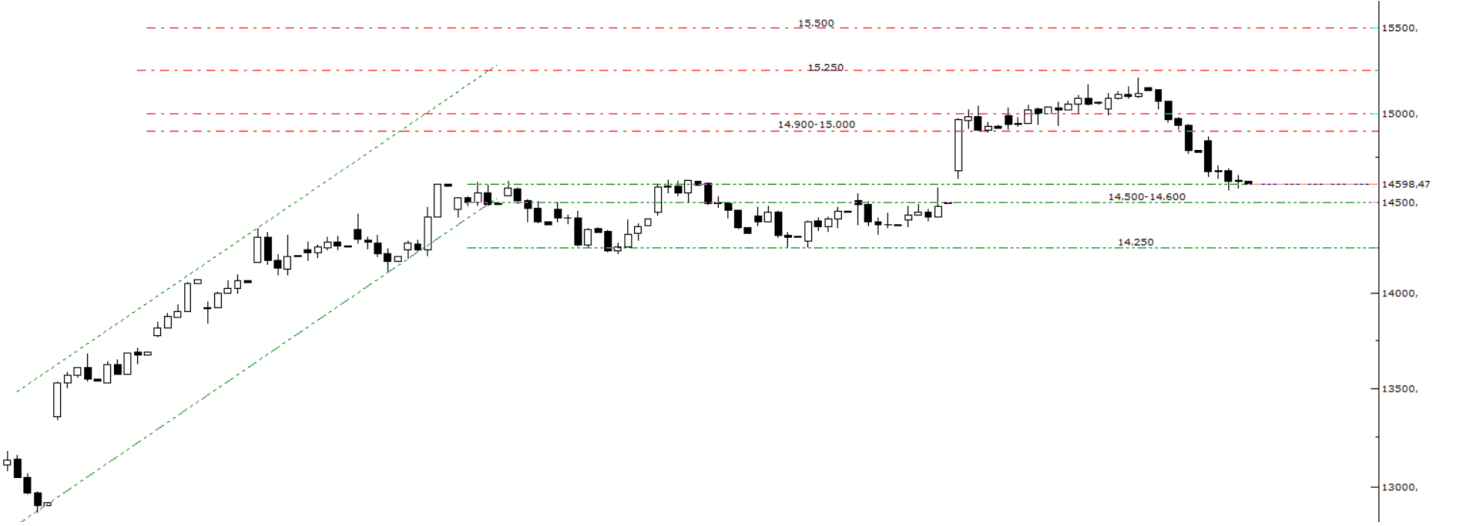


Teknik Bülten

14/05/2026

XU100 Görünüm



Ateşkese ilişkin beklentilerin zayıflaması, risk iştahını sınırlayarak kar realizasyonu eğilimini desteklerken, kısa sürede yaşanan güçlü yükselişin ardından gelen geri çekilmeyi şimdilik doğal bir düzeltme süreci olarak değerlendiriyoruz. Haber ve veri akışına olan duyarlılığın devam ettiği mevcut konjonktürde, fiyatlamaların kırılğan yapısını koruduğunu görüyoruz. Buna karşın haber akışı kaynaklı belirgin ve kalıcı bir bozulma yaşanmadığı sürece, kar satışları sonrasında yukarı yönlü eğilimin yeniden güç kazanabileceğini değerlendiriyoruz. Özellikle gelebilecek pozitif veri veya haber akışının, geri çekilme sonrası endekste yeniden güçlü bir tepki hareketine zemin hazırlayabileceğini not ediyoruz. Teknik görünümde 14.500–14.600 bandına yakın seyreden fiyatın, bu bölgede dengelenme sağlaması halinde yukarı yönlü hareketini yeniden güçlendirmesi beklenebilir. Bu senaryoda ilk etapta 14.900–15.000 bandına doğru bir yönelim söz konusu olacaktır. Söz konusu bölgenin yeniden aşılması halinde ise yükseliş hareketinin ivme kazanarak 15.250 ve 15.500 dirençlerine yönelmesi mümkün görünüyor. Buna karşılık 14.500–14.600 bandının aşağı yönlü kırılması halinde düzeltmenin derinleşerek 14.250 seviyesine doğru sürmesi gündeme gelebilir. Mevcut görünümde haber akışına duyarlı ve kırılğan fiyatlamaya yapısı devam ederken, kısa vadede temkinli ancak seçici yaklaşımın korunmasını daha sağlıklı buluyoruz.

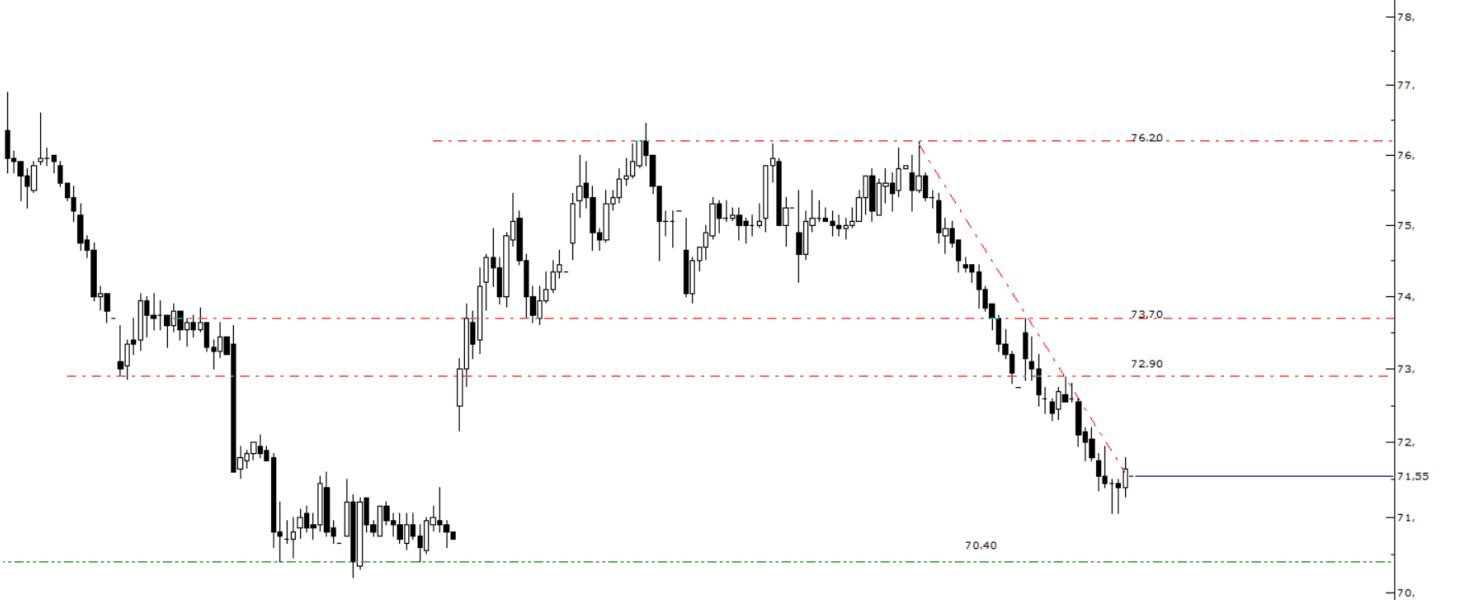
BIST100	Günlük Kapanış		Destekler		Pivot	Dirençler			Aylık Zirve	Aylık Dip			
		14.598,47	-1,23%	14.290,53	14.532,99	14.656,46	14.898,90	15.022,39	15.264,85	15.388,32	15.204,92	-3,99%	14.098,35
XU100	Haftalık Kapanış	Haftalık Pivot	Aylık Kapanış	Aylık Pivot	Yıllık Kapanış	Yıllık Pivot	Kısa Vade EMA (5-9-21)			Orta-Uzun Vade EMA (50-100-200)			
	14.917,43	14.896,19	14.058,51	14.453,93	9.700,17	11.290,03	14,791	14,741	14,453	13,938	13,300	12,406	
NÖTR/BÖLGEDE DEĞİL	Teknik Göstergeler				Temel Veriler		Pivot Görünüm	Kısa Vade EMA Görünüm	Orta-Uzun Vade EMA Görünüm				
	RSI	CCI	Stochastic	MACD	PD/DD	F/K	NEGATİF	POZİTİF	POZİTİF				
	57	11	63	332	1,46	15,09							

Yükseliş Potansiyeli Olan Hisseler

SABANCI HOL.	Günlük Kapanış		Destekler		Pivot	Dirençler			Aylık Zirve	Aylık Dip			
		95,25	0,05%	89,93	92,57	93,88	96,52	97,83	100,47	101,78	105,80	-9,97%	93,45
SAHOL	Haftalık Kapanış	Haftalık Pivot	Aylık Kapanış	Aylık Pivot	Yıllık Kapanış	Yıllık Pivot	Kısa Vade EMA (5-9-21)			Orta-Uzun Vade EMA (50-100-200)			
	100,70	99,05	99,10	99,45	77,50	87,81	96,91	97,35	97,31	96,41	94,53	91,82	
NÖTR/BÖLGEDE DEĞİL	Teknik Göstergeler				Temel Veriler		Pivot Görünüm	Kısa Vade EMA Görünüm	Orta-Uzun Vade EMA Görünüm				
	RSI	CCI	Stochastic	MACD	PD/DD	F/K	NEGATİF	NEGATİF	POZİTİF				
	45	-77	30	0	0,52	23,99							

GUBRE FABRİKALARI	Günlük Kapanış		Destekler		Pivot	Dirençler			Aylık Zirve	Aylık Dip			
		590,50	-1,42%	577,67	588,33	593,67	604,33	609,67	620,33	625,67	625,50	-5,60%	481,25
GUBRF	Haftalık Kapanış	Haftalık Pivot	Aylık Kapanış	Aylık Pivot	Yıllık Kapanış	Yıllık Pivot	Kısa Vade EMA (5-9-21)			Orta-Uzun Vade EMA (50-100-200)			
	583,00	597,00	483,00	529,92	284,75	374,15	593,57	581,93	554,00	522,00	479,35	415,83	
AŞIRI ALIM	Teknik Göstergeler				Temel Veriler		Pivot Görünüm	Kısa Vade EMA Görünüm	Orta-Uzun Vade EMA Görünüm				
	RSI	CCI	Stochastic	MACD	PD/DD	F/K	NEGATİF	POZİTİF	POZİTİF				
	64	66	80	26	6,62	37,39							

AKBNK Teknik Görünüm



AKBNK, 76.20 seviyesinden başlayan düşüşünü düşüş trendi eşliğinde 70.40 desteğine yakın bölgelere kadar sürdürmesinin ardından dengelenme eğilimi gösteriyor. Mevcut görünümde 70.40 desteği üzerinde kalıcılık sağlanması halinde fiyatın tepki alımlarıyla 72.90 ve 73.70 dirençlerine yönelmesi beklenebilir. Bu dirençlerin aşılması durumunda ise yükselişin kademeli olarak 76.20 direncine doğru devam etmesi söz konusu olabilir.

AKBNK	Günlük Kapanış		Destekler		Pivot		Dirençler			Aylık Zirve		Aylık Dip	
		71,55	-1,65%	68,15	70,45	71,60	73,90	75,05	77,35	78,50	83,85	-14,67%	70,20
AKBNK	Haftalık Kapanış	Haftalık Pivot	Aylık Kapanış	Aylık Pivot	Yıllık Kapanış	Yıllık Pivot	Kısa Vade EMA (5-9-21)			Orta-Uzun Vade EMA (50-100-200)			
	74,35	73,95	77,40	77,15	50,63	63,32	73,29	73,88	74,62	74,94	73,70	70,09	
NÖTR/BÖLGEDE DEĞİL	Teknik Göstergeler				Temel Veriler		Pivot Görünüm	Kısa Vade EMA Görünüm	Orta-Uzun Vade EMA Görünüm				
	RSI	CCI	Stochastic	MACD	PD/DD	F/K	NEGATİF	NEGATİF	POZİTİF				
	42	-94	25	-1	1,23	5,93							

Can Fırat Bulut
Yönetici
Araştırma

Burgan Yatırım Menkul Değerler A.Ş.
Maslak Mah. Eski Büyükdere Cad. No:13 Kat:8
34485 Sarıyer/İstanbul, Türkiye
can.bulut@burganyatirim.com.tr
www.burganyatirim.com.tr

UYARI NOTU

Bu raporda yer alan bilgiler Burgan Yatırım Menkul Değerler A.Ş. ("Burgan Yatırım") tarafından genel bilgilendirme amacıyla hazırlanmıştır. Burada yer alan bilgi, yorum ve tavsiyeler yatırım danışmanlığı kapsamında değildir. Yatırım danışmanlığı hizmeti; aracı kurumlar, portföy yönetim şirketleri, mevduat kabul etmeyen bankalar ile müşteri arasında imzalanacak yatırım danışmanlığı sözleşmesi çerçevesinde, kişilerin risk ve getiri tercihleri dikkate alınarak kişiye özel sunulmaktadır. Burada yer alan yorum ve tavsiyeler ise genel niteliktedir, herhangi bir yatırım aracının alım ya da satımı için öneri niteliğinde yorumlanmamalıdır. Bu tavsiyeler mali durumunuz ile risk ve getiri tercihlerinize uygun olmayabilir. Bu nedenle, sadece burada yer alan bilgilere dayanarak mali durumunuz, risk ve getiri beklentileriniz ile uyumlu olmayan yatırım kararları vermeniz beklentilerinize uygun olmayan sonuçlar doğurabilir. Burada yapılan analizlere dayanarak yapılan yatırımlar zararlı da sonuçlanabilir. Bu rapora dayanarak yapılan herhangi bir yatırımın sonucu Müşteri'ye aittir. Bu sonuçlardan dolayı Burgan Yatırım ve çalışanları hiçbir sorumluluk üstlenmemektedir. Bu raporda yer alan bilgiler, güvenilir olduğuna inanılan kaynaklardan derlenmiş olmakla birlikte kesinlikleri ve doğrulukları garanti edilmemektedir. Bu nedenle, bu bilgilerin tam veya doğru olmamasından, kullanılan kaynaklardaki hata ve eksik bilgilerden dolayı doğabilecek zararlar konusunda Burgan Yatırım ve çalışanları herhangi bir sorumluluk kabul etmez. Raporda yer alan bilgiler Burgan Yatırım'ın yazılı izni olmadan çoğaltılamaz, yayımlanamaz veya üçüncü kişilere ile paylaşılamaz.