

## Teknik Bülten

15/05/2026

### XU100 Görünüm



Yaşanan geri çekilme sonrasında risk iştahında iyileşmeye neden olabilecek gelişmelerle birlikte endekste dengelenme çabası görülmesini ve tepki alımlarının devreye girmesini olumlu değerlendiriyoruz. Kısa sürede yaşanan güçlü yükselişin ardından gelen düzeltmenin şimdilik ana trendi bozacak bir yapıya dönüşmediğini düşünüyor, haber akışı kaynaklı belirgin bir bozulma yaşanmadığı sürece toparlanmanın kademeli şekilde devam edebileceğini değerlendiriyoruz. Bununla birlikte fiyatlamaların haber ve veri akışına duyarlı kalmayı sürdürmesi, kısa vadede kırılğan yapının devam ettiğine işaret ediyor. Teknik görünümde 14.500-14.600 bölgesinden beklentimize paralel şekilde gelen toparlanmanın kademeli olarak 14.900-15.000 bandına doğru devam ederek bu bölgeyi test etmesini bekliyoruz. Söz konusu bandın aşılması halinde yükseliş hareketinin ivme kazanarak sırasıyla 15.250 ve 15.500 dirençlerine yönelmesi mümkün görünüyor. Buna karşılık 14.900-15.000 bandının aşılammaması durumunda kar realizasyonu eğiliminin yeniden güç kazanması ve endeksin 14.500-14.600 bandına doğru geri çekilmesi söz konusu olabilir. Bu bölgede kalıcılık sağlanamaması halinde ise düzeltmenin 14.250 desteğine doğru derinleşmesini bekliyoruz. Mevcut görünümde kısa vadede temkinli ancak seçici yaklaşımın korunmasını daha sağlıklı buluyoruz.

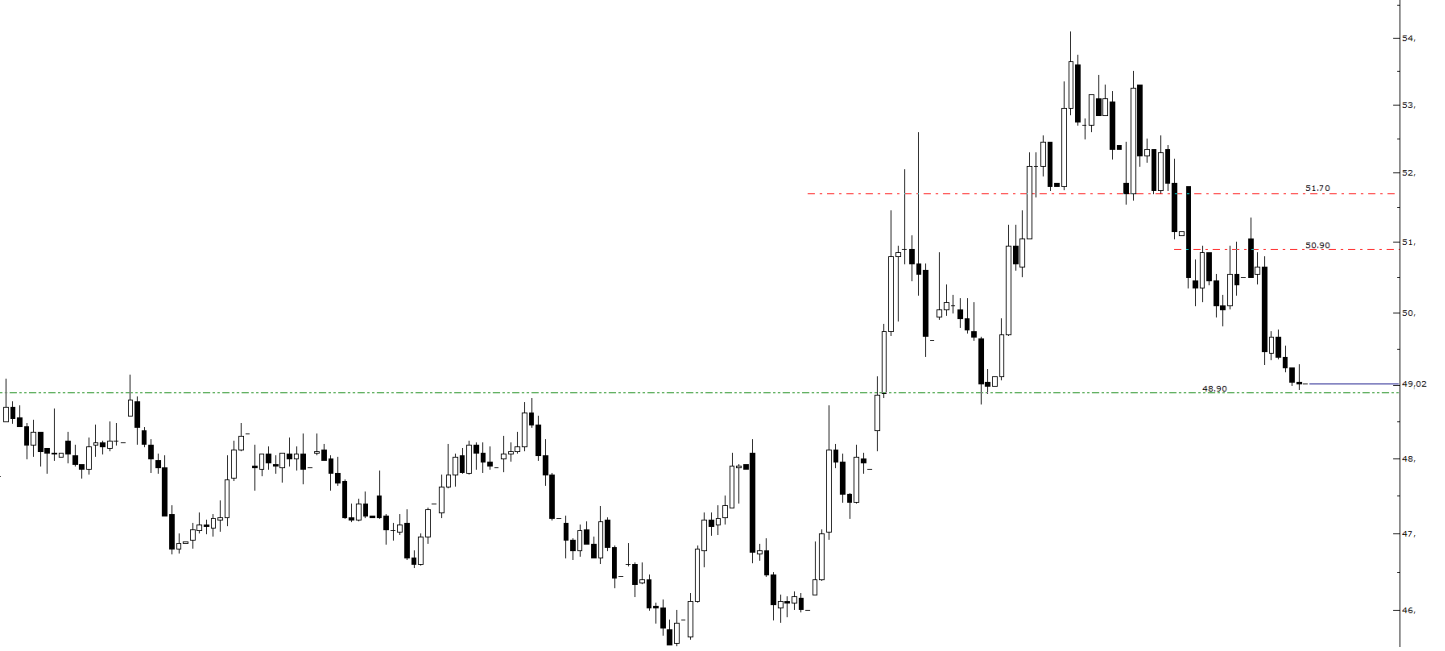
BIST100	Günlük Kapanış		Destekler		Pivot	Dirençler			Aylık Zirve	Aylık Dip			
		14.644,70	0,32%	14.290,53	14.532,99	14.656,46	14.898,90	15.022,39	15.264,85	15.388,32	15.204,92	-3,68%	14.124,79
XU100	Haftalık Kapanış	Haftalık Pivot	Aylık Kapanış	Aylık Pivot	Yıllık Kapanış	Yıllık Pivot	Kısa Vade EMA (5-9-21)			Orta-Uzun Vade EMA (50-100-200)			
	15.040,25	14.949,84	14.202,24	14.510,65	9.701,55	11.290,49	14,742	14,722	14,471	13,966	13,327	12,430	
NÖTR/BÖLGEDE DEĞİL	Teknik Göstergeler				Temel Veriler		Pivot Görünüm	Kısa Vade EMA Görünüm	Orta-Uzun Vade EMA Görünüm				
	RSI	CCI	Stochastic	MACD	PD/DD	F/K							
	57	4	47	305	1,47	15,12	NEGATİF	POZİTİF	POZİTİF				

### Yükseliş Potansiyeli Olan Hisseler

ASELSAN	Günlük Kapanış		Destekler		Pivot	Dirençler			Aylık Zirve	Aylık Dip			
		415,50	0,67%	400,58	409,92	414,58	423,92	428,58	437,92	442,58	450,00	-7,67%	390,25
ASELS	Haftalık Kapanış	Haftalık Pivot	Aylık Kapanış	Aylık Pivot	Yıllık Kapanış	Yıllık Pivot	Kısa Vade EMA (5-9-21)			Orta-Uzun Vade EMA (50-100-200)			
	428,00	426,83	411,75	417,33	137,82	238,19	419,44	420,36	410,24	378,60	335,94	278,81	
NÖTR/BÖLGEDE DEĞİL	Teknik Göstergeler				Temel Veriler		Pivot Görünüm	Kısa Vade EMA Görünüm	Orta-Uzun Vade EMA Görünüm				
	RSI	CCI	Stochastic	MACD	PD/DD	F/K							
	57	-45	43	14	6,74	53,34	NEGATİF	NEGATİF	POZİTİF				

TAV HAVALİMANLARI	Günlük Kapanış		Destekler		Pivot	Dirençler			Aylık Zirve	Aylık Dip			
		267,50	1,33%	256,58	262,92	266,08	272,42	275,58	281,92	285,08	331,25	-19,25%	264,75
TAVHL	Haftalık Kapanış	Haftalık Pivot	Aylık Kapanış	Aylık Pivot	Yıllık Kapanış	Yıllık Pivot	Kısa Vade EMA (5-9-21)			Orta-Uzun Vade EMA (50-100-200)			
	290,00	281,58	330,25	308,75	239,50	273,77	271,60	276,76	288,59	300,38	301,72	291,34	
AŞIRI SATIM	Teknik Göstergeler				Temel Veriler		Pivot Görünüm	Kısa Vade EMA Görünüm	Orta-Uzun Vade EMA Görünüm				
	RSI	CCI	Stochastic	MACD	PD/DD	F/K							
	35	-108	2	-11	1,26	62,13	NEGATİF	NEGATİF	NEGATİF				

## SISE Teknik Görünüm



SISE, 54.00 bölgesini test etmesinin ardından yaşanan düzeltmeyle 48.90 desteğine geri çekilerek bu bölgede dengelenme çabası gösteriyor. Mevcut görünümde 48.90 desteği üzerinde kalıcılık sağlanması halinde düşüş sonrası tepki alımlarının devreye girmesi ve fiyatın kademeli olarak 50.90 ile 51.70 dirençlerine yönelmesi beklenebilir.

SISECAM	Günlük Kapanış		Destekler		Pivot		Dirençler			Aylık Zirve		Aylık Dip	
		49,02	-2,93%	47,85	49,45	50,30	51,90	52,75	54,35	55,20	54,10	-9,39%	45,54
SISE	Haftalık Kapanış	Haftalık Pivot	Aylık Kapanış	Aylık Pivot	Yıllık Kapanış	Yıllık Pivot	Kısa Vade EMA (5-9-21)			Orta-Uzun Vade EMA (50-100-200)			
	49,12	50,72	48,08	49,24	36,75	40,93	50,09	49,73	48,55	46,78	44,68	42,36	
NÖTR/BÖLGEDE DEĞİL	Teknik Göstergeler				Temel Veriler		Pivot Görünüm	Kısa Vade EMA Görünüm	Orta-Uzun Vade EMA Görünüm				
	RSI	CCI	Stochastic	MACD	PD/DD	F/K	NEGATİF	POZİTİF	POZİTİF				
	53	28	55	1	0,58	13,51							

**Can Fırat Bulut**

Yönetici  
Araştırma

**Burgan Yatırım Menkul Değerler A.Ş.**  
Maslak Mah. Eski Büyükdere Cad. No:13 Kat:8  
34485 Sarıyer/İstanbul, Türkiye  
can.bulut@burganyatirim.com.tr  
www.burganyatirim.com.tr

### UYARI NOTU

Bu raporda yer alan bilgiler Burgan Yatırım Menkul Değerler A.Ş. ("Burgan Yatırım") tarafından genel bilgilendirme amacıyla hazırlanmıştır. Burada yer alan bilgi, yorum ve tavsiyeler yatırım danışmanlığı kapsamında değildir. Yatırım danışmanlığı hizmeti; aracı kurumlar, portföy yönetim şirketleri, mevduat kabul etmeyen bankalar ile müşteri arasında imzalanacak yatırım danışmanlığı sözleşmesi çerçevesinde, kişilerin risk ve getiri tercihleri dikkate alınarak kişiye özel sunulmaktadır. Burada yer alan yorum ve tavsiyeler ise genel niteliktedir, herhangi bir yatırım aracının alım ya da satımı için öneri niteliğinde yorumlanmamalıdır. Bu tavsiyeler mali durumunuz ile risk ve getiri tercihlerinize uygun olmayabilir. Bu nedenle, sadece burada yer alan bilgilere dayanarak mali durumunuz, risk ve getiri beklentileriniz ile uyumlu olmayan yatırım kararları vermeniz beklentilerinize uygun olmayan sonuçlar doğurabilir. Burada yapılan analizlere dayanarak yapılan yatırımlar zararlı da sonuçlanabilir. Bu rapora dayanarak yapılan herhangi bir yatırımın sonucu Müşteri'ye aittir. Bu sonuçlardan dolayı Burgan Yatırım ve çalışanları hiçbir sorumluluk üstlenmemektedir. Bu raporda yer alan bilgiler, güvenilir olduğuna inanılan kaynaklardan derlenmiş olmakla birlikte kesinlikleri ve doğrulukları garanti edilmemektedir. Bu nedenle, bu bilgilerin tam veya doğru olmamasından, kullanılan kaynaklardaki hata ve eksik bilgilerden dolayı doğabilecek zararlar konusunda Burgan Yatırım ve çalışanları herhangi bir sorumluluk kabul etmez. Raporda yer alan bilgiler Burgan Yatırım'ın yazılı izni olmadan çoğaltılamaz, yayımlanamaz veya üçüncü kişilere ile paylaşılamaz.