

## Teknik Bülten

18/05/2026

### XU100 Görünüm



Belirsizliklere rağmen oluşan iyimser beklentilerin zayıflaması, risk iştahında bozulmaya yol açarak endekste kar realizasyonu eğilimini artırdı. Kısa sürede yaşanan sert geri çekilme sonrasında ise mevcut seviyelerden tepki alımlarının devreye girmesi mümkün görünüyor. Özellikle haber akışında yeniden olumlu bir ton oluşması halinde, gelinen seviyeler itibarıyla iyimser beklentilerin güçlü şekilde fiyatlanabileceğini değerlendiriyoruz. Bununla birlikte fiyatlamaların haber ve veri akışına duyarlı kalmaya devam etmesi, kısa vadede kırılğan yapının sürdüğüne işaret ediyor. Bu nedenle tepki alımlarının kalıcılığı açısından haber akışının seyri ve teknik seviyeler üzerindeki tutunma belirleyici olacaktır. Teknik görünümde 14.500–14.600 bandının aşağı yönlü kırılması sonrasında 14.250 desteğine yaklaşan endeksin, sert düzeltmeye rağmen bu seviye üzerinde dengelenme çabası göstermesini önemli buluyoruz. 14.250 desteği üzerindeki görünüm korunduğu müddetçe fiyatın yeniden 14.500–14.600 bandını test etmesi beklenebilir. Ancak yükselişin devamlılığı açısından bu bandın yukarı yönlü aşılması kritik önem taşıyor. 14.500–14.600 bandının aşılması halinde endeksin kademeli olarak 15.000 direncine yönelmesi mümkün görünüyor. Buna karşılık söz konusu bandın aşılmasını, endeks üzerindeki baskının devam etmesine ve fiyatın 14.000 eşiğine doğru geri çekilmesine neden olabilir. Kısa vadede yaşanan düşüş sonrasında yukarı yönlü tepki beklesek de temkinli duruşun korunması gerektiğini düşünüyoruz.

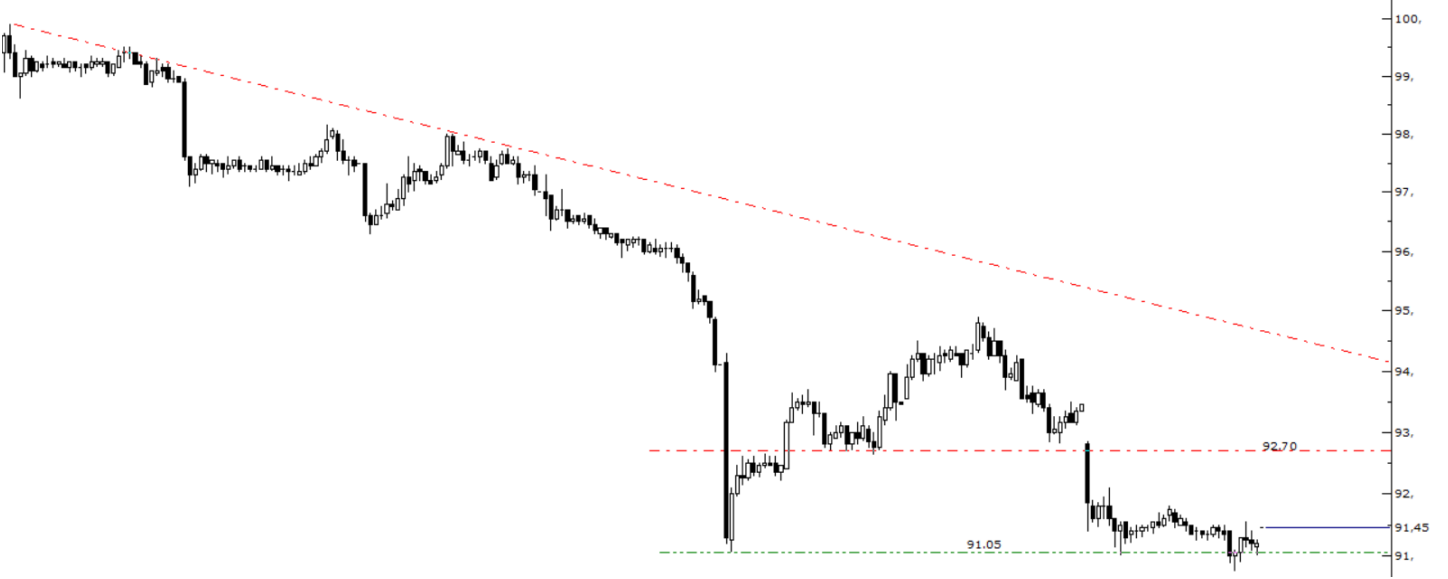
BIST100	Günlük Kapanış		Destekler		Pivot		Dirençler			Aylık Zirve		Aylık Dip	
	14.367,60	-1,89%	13.969,94	14.117,81	14.242,70	14.390,60	14.515,46	14.663,33	14.788,22	15.204,92	-5,51%	14.124,79	1,72%
XU100	Haftalık Kapanış	Haftalık Pivot	Aylık Kapanış	Aylık Pivot	Yıllık Kapanış	Yıllık Pivot	Kısa Vade EMA (5-9-21)			Orta-Uzun Vade EMA (50-100-200)			
AŞIRI ALIM	15.062,65	14.844,41	14.252,38	14.527,36	9.541,30	11.237,07	14,617	14,651	14,461	13,982	13,347	12,450	
	Teknik Göstergeler				Temel Veriler		Pivot Görünüm	Kısa Vade EMA Görünüm		Orta-Uzun Vade EMA Görünüm			
	RSI	CCI	Stochastic	MACD	PD/DD	F/K	NEGATİF	POZİTİF		POZİTİF			
	50	-77	31,7083	258,3604	1,44	14,82							

### Yükseliş Potansiyeli Olan Hisseler

ENKA İNŞAAT	Günlük Kapanış		Destekler		Pivot		Dirençler			Aylık Zirve		Aylık Dip	
	101,70	-1,93%	94,13	96,57	99,13	101,57	104,13	106,57	109,13	114,30	-11,02%	99,00	2,73%
ENKAI	Haftalık Kapanış	Haftalık Pivot	Aylık Kapanış	Aylık Pivot	Yıllık Kapanış	Yıllık Pivot	Kısa Vade EMA (5-9-21)			Orta-Uzun Vade EMA (50-100-200)			
NÖTR/BÖLGEDE DEĞİL	111,30	106,43	104,20	105,83	62,96	77,63	103,00	104,00	103,82	99,84	93,68	84,27	
	Teknik Göstergeler				Temel Veriler		Pivot Görünüm	Kısa Vade EMA Görünüm		Orta-Uzun Vade EMA Görünüm			
	RSI	CCI	Stochastic	MACD	PD/DD	F/K	POZİTİF	NEGATİF		POZİTİF			
	47	-104	16,4216	1	1,58	17,08							

GARANTİ BANK	Günlük Kapanış		Destekler		Pivot		Dirençler			Aylık Zirve		Aylık Dip	
	129,80	-2,92%	125,93	127,47	128,63	130,17	131,33	132,87	134,03	147,70	-12,12%	128,30	1,17%
GARAN	Haftalık Kapanış	Haftalık Pivot	Aylık Kapanış	Aylık Pivot	Yıllık Kapanış	Yıllık Pivot	Kısa Vade EMA (5-9-21)			Orta-Uzun Vade EMA (50-100-200)			
NÖTR/BÖLGEDE DEĞİL	137,30	134,97	138,80	138,27	105,82	123,28	132,60	133,56	134,48	135,47	136,09	133,56	
	Teknik Göstergeler				Temel Veriler		Pivot Görünüm	Kısa Vade EMA Görünüm		Orta-Uzun Vade EMA Görünüm			
	RSI	CCI	Stochastic	MACD	PD/DD	F/K	NEGATİF	NEGATİF		NEGATİF			
	42	-116	26,8158	-0,6451	1,21	4,60							

## FROTO Teknik Görünüm



FROTO, 100.00 bölgesinden başlayan düşüş sonrasında 91.05 desteği üzerinde dengelenme çabası gösteriyor. Mevcut görünümde destek seviyesi üzerindeki kalıcılığın korunması halinde fiyatın tepki alımlarıyla düşüş trendine yönelmesi ve 92.70 direncini test etmesi beklenebilir. 92.70 direncinin aşılması halinde ise hareketin kademeli şekilde düşüş trendini test etmesi teknik açıdan söz konusu olabilir.

FORD OTOMATİV SAN.	Günlük Kapanış		Destekler		Pivot	Dirençler		Aylık Zirve	Aylık Dip				
	91,45	-2,14%	88,42	89,58	90,52	91,68	92,62	93,78	94,72	109,30	-16,33%	90,75	0,77%
FROTO	Haftalık Kapanış	Haftalık Pivot	Aylık Kapanış	Aylık Pivot	Yıllık Kapanış	Yıllık Pivot	Kısa Vade EMA (5-9-21)		Orta-Uzun Vade EMA (50-100-200)				
97,50	95,42	106,80	102,28	84,83	95,76	93,72	95,00	98,25	101,41	101,00	98,21		
NÖTR/BÖLGEDE DEĞİL	Teknik Göstergeler				Temel Veriler		Pivot Görünüm	Kısa Vade EMA Görünüm	Orta-Uzun Vade EMA Görünüm				
	RSI	CCI	Stochastic	MACD	PD/DD	F/K	NEGATİF	NEGATİF	POZİTİF				
	31	-163	12,4511	-2,9051	1,95	9,33							

**Can Fırat Bulut**  
Yönetici  
Araştırma

**Burgan Yatırım Menkul Değerler A.Ş.**  
Maslak Mah. Eski Büyükdere Cad. No:13 Kat:8  
34485 Sarıyer/İstanbul, Türkiye  
can.bulut@burganyatirim.com.tr  
www.burganyatirim.com.tr

### UYARI NOTU

Bu raporda yer alan bilgiler Burgan Yatırım Menkul Değerler A.Ş. ("Burgan Yatırım") tarafından genel bilgilendirme amacıyla hazırlanmıştır. Burada yer alan bilgi, yorum ve tavsiyeler yatırım danışmanlığı kapsamında değildir. Yatırım danışmanlığı hizmeti; aracı kurumlar, portföy yönetim şirketleri, mevduat kabul etmeyen bankalar ile müşteri arasında imzalanacak yatırım danışmanlığı sözleşmesi çerçevesinde, kişilerin risk ve getiri tercihleri dikkate alınarak kişiye özel sunulmaktadır. Burada yer alan yorum ve tavsiyeler ise genel niteliktedir, herhangi bir yatırım aracının alım ya da satımı için öneri niteliğinde yorumlanmamalıdır. Bu tavsiyeler mali durumunuz ile risk ve getiri tercihlerinize uygun olmayabilir. Bu nedenle, sadece burada yer alan bilgilere dayanarak mali durumunuz, risk ve getiri beklentileriniz ile uyumlu olmayan yatırım kararları vermeniz beklentilerinize uygun olmayan sonuçlar doğurabilir. Burada yapılan analizlere dayanarak yapılan yatırımlar zararlı da sonuçlanabilir. Bu rapora dayanarak yapılan herhangi bir yatırımın sonucu Müşteri'ye aittir. Bu sonuçlardan dolayı Burgan Yatırım ve çalışanları hiçbir sorumluluk üstlenmemektedir. Bu raporda yer alan bilgiler, güvenilir olduğuna inanılan kaynaklardan derlenmiş olmakla birlikte kesinlikleri ve doğrulukları garanti edilmemektedir. Bu nedenle, bu bilgilerin tam veya doğru olmamasından, kullanılan kaynaklardaki hata ve eksik bilgilerden dolayı doğabilecek zararlar konusunda Burgan Yatırım ve çalışanları herhangi bir sorumluluk kabul etmez. Raporda yer alan bilgiler Burgan Yatırım'ın yazılı izni olmadan çoğaltılamaz, yayımlanamaz veya üçüncü kişilere ile paylaşılamaz.