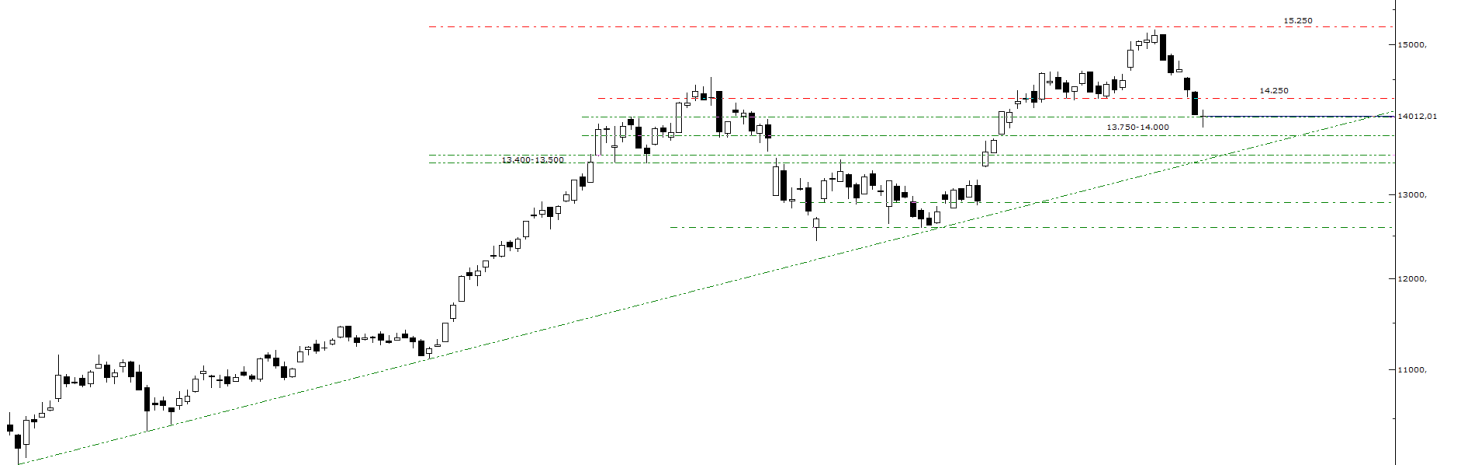


## Teknik Bülten

21/05/2026

### XU100 Görünüm



Savaş ortamının yarattığı baskı ve ateşkes beklentilerindeki iyimserliğin zayıflaması, endekste baskılı fiyatlama eğiliminin devam etmesine neden oluyor. Geline seviyelerin parçalı alımlar açısından fırsat sunabileceğini düşünmekle birlikte, yukarı yönlü hareketin kalıcılık kazanabilmesi için haber akışında kayda değer ve güven artırıcı bir pozitif kataliste ihtiyaç olduğunu değerlendiriyoruz. Bu nedenle zaman zaman tepki alımları görülsede belirsizliklerin yarattığı baskının devam edebileceğini ve fiyatlamaların kırılğan yapısını koruyabileceğini düşünüyoruz. Teknik görünümde 13.750–14.000 bandında dengelenme çabası içinde olan endekste, bu bölge üzerinde kalıcılık sağlanmasını düzeltmenin derinleşmemesi açısından kritik buluyoruz. Bant üzerinde tutunmanın korunması halinde ilk etapta 14.250 direncinin test edilmesi beklenebilir. Bu seviyenin aşılması durumunda ise toparlanmanın güç kazanarak 14.500–14.600 bandına doğru devam etmesi mümkün görünüyor. Buna karşılık baskının sürmesi ve 13.750–14.000 bandı üzerinde kalıcılık sağlanamaması halinde satışların yeniden derinleşmesi ve düzeltmenin 13.400–13.500 destek bölgesine doğru devam etmesi gündeme gelebilir. Bu çerçevede kısa vadede tepki alımları beklemekle birlikte, yükselişlerin kalıcılığı açısından destek seviyeleri üzerindeki tutunmayı, hacim görünümünü ve haber akışının seyrini yakından takip ediyoruz. Mevcut ortamda temkinli ve seçici yaklaşımın korunmasının daha sağlıklı olacağını düşünüyoruz.

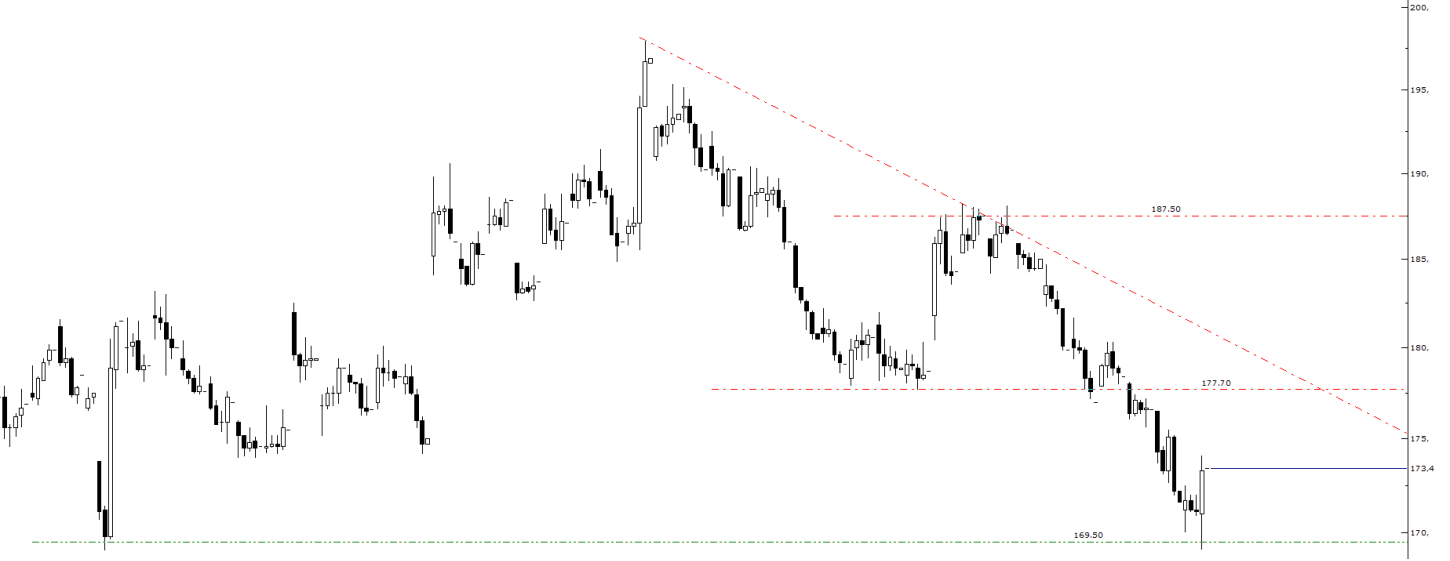
BIST100	Günlük Kapanış		Destekler		Pivot	Dirençler			Aylık Zirve	Aylık Dip			
		14.012,01	-0,12%	13.612,29	13.820,91	13.925,23	14.133,90	14.238,17	14.446,79	14.551,11	15.204,92	-7,85%	13.856,12
XU100	Haftalık Kapanış	Haftalık Pivot	Aylık Kapanış	Aylık Pivot	Yıllık Kapanış	Yıllık Pivot	Kısa Vade EMA (5-9-21)			Orta-Uzun Vade EMA (50-100-200)			
	14.598,47	14.405,70	14.484,91	14.515,32	9.514,01	11.227,97	14,285	14,424	14,385	13,985	13,374	12,482	
AŞIRI SATIM	Teknik Göstergeler				Temel Veriler		Pivot Görünüm	Kısa Vade EMA Görünüm	Orta-Uzun Vade EMA Görünüm				
	RSI	CCI	Stochastic	MACD	PD/DD	F/K							
	43	-138	8	136	1,40	14,45	NEGATİF	POZİTİF	POZİTİF				

### Yükseliş Potansiyeli Olan Hisseler

TOFAŞ	Günlük Kapanış		Destekler		Pivot	Dirençler			Aylık Zirve	Aylık Dip			
		289,50	-1,28%	276,58	284,92	289,08	297,42	301,58	309,92	314,08	323,75	-10,58%	283,75
TOASO	Haftalık Kapanış	Haftalık Pivot	Aylık Kapanış	Aylık Pivot	Yıllık Kapanış	Yıllık Pivot	Kısa Vade EMA (5-9-21)			Orta-Uzun Vade EMA (50-100-200)			
	301,00	299,75	292,00	299,83	191,88	227,21	298,04	300,98	299,16	292,30	280,97	261,07	
AŞIRI SATIM	Teknik Göstergeler				Temel Veriler		Pivot Görünüm	Kısa Vade EMA Görünüm	Orta-Uzun Vade EMA Görünüm				
	RSI	CCI	Stochastic	MACD	PD/DD	F/K							
	45	-102	28	3	2,45	11,71	NEGATİF	NEGATİF	POZİTİF				

SISECAM	Günlük Kapanış		Destekler		Pivot	Dirençler			Aylık Zirve	Aylık Dip			
		46,18	0,61%	42,38	44,14	45,02	46,78	47,66	49,42	50,30	54,10	-14,64%	45,20
SISE	Haftalık Kapanış	Haftalık Pivot	Aylık Kapanış	Aylık Pivot	Yıllık Kapanış	Yıllık Pivot	Kısa Vade EMA (5-9-21)			Orta-Uzun Vade EMA (50-100-200)			
	50,50	49,02	47,88	49,06	35,55	40,53	47,57	48,21	48,09	46,77	44,80	42,50	
AŞIRI SATIM	Teknik Göstergeler				Temel Veriler		Pivot Görünüm	Kısa Vade EMA Görünüm	Orta-Uzun Vade EMA Görünüm				
	RSI	CCI	Stochastic	MACD	PD/DD	F/K							
	44	-103	15	0	0,55	12,73	NEGATİF	NEGATİF	POZİTİF				

## PGSUS Teknik Görünüm



PGSUS, 200.00 bölgesinden başlayan düşüşünü düşüş trendi eşliğinde 169.50 desteğine kadar sürdürmesinin ardından bu seviyede tepki alımlarıyla karşılaşarak destek üzerinde kalıcılık sağladı. Mevcut görünümde 169.50 desteği üzerindeki tutunma korunduğu müddetçe fiyatın ilk etapta 177.70 direncine yönelmesi beklenebilir. Bu direncin aşılması halinde ise düşüş trendinin de yukarı yönlü kırılmasıyla birlikte 187.50 direncine doğru hareketin devam etmesi mümkün görünüyor.

PEGASUS	Günlük Kapanış		Destekler		Pivot	Direnciler			Aylık Zirve		Aylık Dip	
	173,40	1,05%	165,07	168,33	169,97	173,23	174,87	178,13	179,77	195,10	-11,12%	169,10
PGSUS	Haftalık Kapanış	Haftalık Pivot	Aylık Kapanış	Aylık Pivot	Yıllık Kapanış	Yıllık Pivot	Kısa Vade EMA (5-9-21)			Orta-Uzun Vade EMA (50-100-200)		
	177,00	175,47	193,50	185,90	250,50	230,77	175,49	177,65	180,65	184,29	191,12	202,86
AŞIRI SATIM	Teknik Göstergeler				Temel Veriler		Pivot Görünüm	Kısa Vade EMA Görünüm	Orta-Uzun Vade EMA Görünüm			
	RSI	CCI	Stochastic	MACD	PD/DD	F/K	POZİTİF	NEGATİF	NEGATİF			
	39	-160	10	-2	0,75	10,05						

**Can Fırat Bulut**

Yönetici  
Araştırma

**Burgan Yatırım Menkul Değerler A.Ş.**  
Maslak Mah. Eski Büyükdere Cad. No:13 Kat:8  
34485 Sarıyer/İstanbul, Türkiye  
can.bulut@burganyatirim.com.tr  
www.burganyatirim.com.tr

### UYARI NOTU

Bu raporda yer alan bilgiler Burgan Yatırım Menkul Değerler A.Ş. ("Burgan Yatırım") tarafından genel bilgilendirme amacıyla hazırlanmıştır. Burada yer alan bilgi, yorum ve tavsiyeler yatırım danışmanlığı kapsamında değildir. Yatırım danışmanlığı hizmeti; aracı kurumlar, portföy yönetim şirketleri, mevduat kabul etmeyen bankalar ile müşteri arasında imzalanacak yatırım danışmanlığı sözleşmesi çerçevesinde, kişilerin risk ve getiri tercihleri dikkate alınarak kişiye özel sunulmaktadır. Burada yer alan yorum ve tavsiyeler ise genel niteliktedir, herhangi bir yatırım aracının alım ya da satımı için öneri niteliğinde yorumlanmamalıdır. Bu tavsiyeler mali durumunuz ile risk ve getiri tercihlerinize uygun olmayabilir. Bu nedenle, sadece burada yer alan bilgilere dayanarak mali durumunuz, risk ve getiri beklentileriniz ile uyumlu olmayan yatırım kararları vermeniz beklentilerinize uygun olmayan sonuçlar doğurabilir. Burada yapılan analizlere dayanarak yapılan yatırımlar zararlı da sonuçlanabilir. Bu rapora dayanarak yapılan herhangi bir yatırımın sonucu Müşteri'ye aittir. Bu sonuçlardan dolayı Burgan Yatırım ve çalışanları hiçbir sorumluluk üstlenmemektedir. Bu raporda yer alan bilgiler, güvenilir olduğuna inanılan kaynaklardan derlenmiş olmakla birlikte kesinlikleri ve doğrulukları garanti edilmemektedir. Bu nedenle, bu bilgilerin tam veya doğru olmamasından, kullanılan kaynaklardaki hata ve eksik bilgilerden dolayı doğabilecek zararlar konusunda Burgan Yatırım ve çalışanları herhangi bir sorumluluk kabul etmez. Raporda yer alan bilgiler Burgan Yatırım'ın yazılı izni olmadan çoğaltılamaz, yayınlanamaz veya üçüncü kişilere ile paylaşılamaz.